


| | | |
|------------------------------------------------------------------------------------------------------------------------------------------------------------------------------------------------------------------------------------------------------------------------------------------------------------------------|-----------------------------------------------------|-------------------------|
|  <p>คู่มือการปฏิบัติงาน สำนัก/กลุ่มงาน : กองส่งเสริมการให้เอกชนร่วมลงทุน ในกิจการของรัฐ / ส่วนนโยบายการให้เอกชนร่วมลงทุน ในกิจการของรัฐ สำนักงานคณะกรรมการนโยบายรัฐวิสาหกิจ</p> | เรื่อง แผนการจัดทำโครงการร่วมลงทุน พ.ศ. ๒๕๖๓ - ๒๕๗๐ | |
| | เอกสารเลขที่ | แก้ไขครั้งที่ ๐ ฉบับที่ |
| | | หน้า |



คู่มือการปฏิบัติงาน

เรื่อง แผนการจัดทำโครงการร่วมลงทุน พ.ศ. ๒๕๖๓ - ๒๕๗๐



คู่มือการปฏิบัติงาน

สำนัก/กลุ่มงาน : กองส่งเสริมการให้เอกชนร่วมลงทุน
ในกิจการของรัฐ / ส่วนนโยบายการให้เอกชนร่วมลงทุน
ในกิจการของรัฐ
สำนักงานคณะกรรมการนโยบายรัฐวิสาหกิจ

| | |
|-----------------------------------------------------|-------------------------|
| เรื่อง แผนการจัดทำโครงการร่วมลงทุน พ.ศ. ๒๕๖๓ - ๒๕๗๐ | |
| เอกสารเลขที่ | แก้ไขครั้งที่ ๐ ฉบับที่ |
| | หน้า |

| ข้อมูล | ชื่อ-นามสกุล | ลงชื่อ | วันที่ |
|--------------|------------------------------------------------------------------------------------------------------------------------------------------------------------------------------------------------------------------------------------------------|--------|--------|
| ผู้จัดทำ | <p>นายศุภโชค วุฒิสักดิ์ศิลป์ ตำแหน่ง : นักวิเคราะห์รัฐวิสาหกิจ ชำนาญการพิเศษ</p> <p>นายพิชย นิลพันธ์ ตำแหน่ง : นักวิเคราะห์รัฐวิสาหกิจ ชำนาญการ</p> <p>สำนัก/กลุ่มงาน : กองส่งเสริมการให้เอกชน ร่วมลงทุนในกิจการของรัฐ</p> | | |
| ผู้รับผิดชอบ | <p>นายจิรวัดน์ หงสกุล ตำแหน่ง : ผู้อำนวยการกองส่งเสริม การให้เอกชนร่วมลงทุนในกิจการของรัฐ</p> <p>สำนัก/กลุ่มงาน : กองส่งเสริมการให้เอกชน ร่วมลงทุนในกิจการของรัฐ</p> | | |



คู่มือการปฏิบัติงาน

สำนัก/กลุ่มงาน : กองส่งเสริมการให้เอกชนร่วมลงทุน
ในกิจการของรัฐ / ส่วนนโยบายการให้เอกชนร่วมลงทุน
ในกิจการของรัฐ
สำนักงานคณะกรรมการนโยบายรัฐวิสาหกิจ

เรื่อง แผนการจัดทำโครงการร่วมลงทุน พ.ศ. ๒๕๖๓ - ๒๕๗๐

เอกสารเลขที่

แก้ไขครั้งที่ ๐ ฉบับที่

หน้า

สารบัญ

ตอนที่

๑.

๒.

๓.

๔.

๕.

๖.

๗.

๘.

หัวข้อ

วัตถุประสงค์

ขอบเขต

หน้าที่ความรับผิดชอบ

ผังกระบวนการทำงาน

ขั้นตอนและมาตรฐานการปฏิบัติงาน

กฎหมาย มาตรฐาน และเอกสารที่เกี่ยวข้อง

การจัดเก็บและเข้าถึงเอกสาร

การติดตามและประเมินผล

บันทึกการประกาศใช้

คำอธิบาย : วันที่ผู้บันทึกองค์ความรู้ได้ดำเนินการบันทึกรายละเอียดองค์ความรู้ลงในแบบฟอร์มครบถ้วนสมบูรณ์ และพร้อมเผยแพร่บนระบบการจัดการความรู้ของ สคร.

| แก้ไขครั้งที่ | วัน เดือน ปี | รายละเอียดการแก้ไข |
|---------------|---------------|---------------------------------------------------------------------------------------------|
| ๐๑ | ๗ มกราคม ๒๕๖๘ | ปรับปรุงรายละเอียดให้มีความสอดคล้องกับพระราชบัญญัติการร่วมลงทุนระหว่างรัฐและเอกชน พ.ศ. ๒๕๖๒ |

๑. วัตถุประสงค์

คู่มือปฏิบัติงานฉบับนี้จัดทำขึ้นเพื่อให้เจ้าหน้าที่ของกองส่งเสริมการให้เอกชนร่วมลงทุนในกิจการของรัฐสามารถรู้และเข้าใจเกี่ยวกับการจัดทำแผนการจัดทำโครงการร่วมลงทุน พ.ศ. ๒๕๖๓ - ๒๕๗๐ (แผนร่วมลงทุนฯ)

๒. ขอบเขต

เริ่มตั้งแต่การกำหนดแนวทางในการจัดทำแผนร่วมลงทุนฯ จนถึงขั้นตอนการเผยแพร่แผนร่วมลงทุนฯ



คู่มือการปฏิบัติงาน

สำนัก/กลุ่มงาน : กองส่งเสริมการให้เอกชนร่วมลงทุน
ในกิจการของรัฐ / ส่วนนโยบายการให้เอกชนร่วมลงทุน
ในกิจการของรัฐ
สำนักงานคณะกรรมการนโยบายรัฐวิสาหกิจ

เรื่อง แผนการจัดทำโครงการร่วมลงทุน พ.ศ. ๒๕๖๓ - ๒๕๗๐

เอกสารเลขที่

แก้ไขครั้งที่ ๐ ฉบับที่

หน้า

๓. ผู้รับผิดชอบ

ส่วนนโยบายการให้เอกชนร่วมลงทุนในกิจการของรัฐ กองส่งเสริมการให้เอกชนร่วมลงทุนในกิจการของรัฐ เป็นผู้รับผิดชอบการจัดทำแผนการร่วมลงทุนฯ ในฐานะฝ่ายเลขานุการคณะกรรมการพิจารณาแผนร่วมลงทุนฯ โดยกระบวนการในการทำงานโดยมีรายละเอียด ดังนี้

คณะกรรมการนโยบายการร่วมลงทุนระหว่างรัฐและเอกชน (คณะกรรมการนโยบายฯ) ได้มีคำสั่งที่ ๑/๒๕๖๒ ลงวันที่ ๑ เมษายน ๒๕๖๒ เรื่อง แต่งตั้งคณะกรรมการพิจารณาแผนการจัดทำโครงการร่วมลงทุน (คณะอนุกรรมการฯ) โดยมีองค์ประกอบและอำนาจหน้าที่ ดังนี้

องค์ประกอบ

- | | |
|------------------------------------------------------|------------------------|
| ๑. ปลัดกระทรวงการคลัง | ประธานอนุกรรมการ |
| ๒. ผู้อำนวยการสำนักงานคณะกรรมการนโยบายรัฐวิสาหกิจ | อนุกรรมการ |
| ๓. ผู้แทนสำนักงานสภาพัฒนาการเศรษฐกิจและสังคมแห่งชาติ | อนุกรรมการ |
| ๔. ผู้แทนสำนักงบประมาณ | อนุกรรมการ |
| ๕. ผู้แทนสำนักงานบริหารหนี้สาธารณะ | อนุกรรมการ |
| ๖. ผู้แทนสำนักงานคณะกรรมการนโยบายรัฐวิสาหกิจ | อนุกรรมการและเลขานุการ |

อำนาจหน้าที่

๑. พิจารณาให้ข้อเสนอแนะเกี่ยวกับการจัดทำ ปรับปรุงแผนการจัดทำโครงการร่วมลงทุนและติดตามผลการดำเนินการตามแผนการจัดทำโครงการร่วมลงทุน รวมถึงการจัดลำดับความสำคัญและความจำเป็นเร่งด่วนของการจัดทำโครงการร่วมลงทุน ต่อคณะกรรมการนโยบายฯ พิจารณา

๒. พิจารณาร่างแผนการจัดทำโครงการร่วมลงทุน ก่อนนำเสนอคณะกรรมการนโยบายฯ พิจารณา

๓. ขอให้หน่วยงานของรัฐเข้าชี้แจง ให้ความเห็น หรือจัดส่งข้อมูลหรือเอกสารที่เกี่ยวข้องเพื่อประกอบการจัดทำแผนการจัดทำโครงการร่วมลงทุน

๔. ดำเนินการอื่นตามที่คณะกรรมการนโยบายฯ มอบหมาย



คู่มือการปฏิบัติงาน

สำนัก/กลุ่มงาน : กองส่งเสริมการให้เอกชนร่วมลงทุน
ในกิจการของรัฐ / ส่วนนโยบายการให้เอกชนร่วมลงทุน
ในกิจการของรัฐ
สำนักงานคณะกรรมการนโยบายรัฐวิสาหกิจ

เรื่อง แผนการจัดทำโครงการร่วมลงทุน พ.ศ. ๒๕๖๓ - ๒๕๗๐

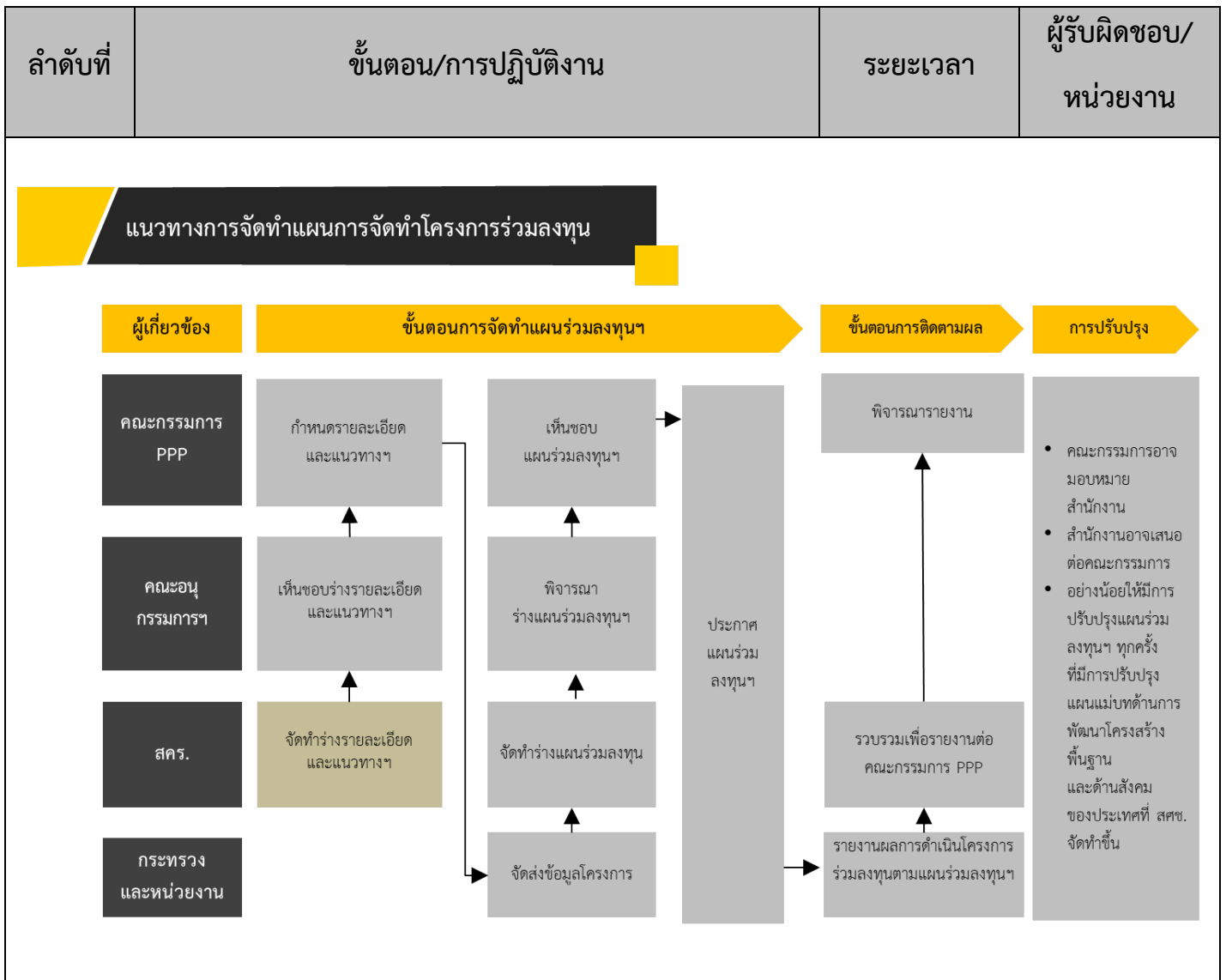
เอกสารเลขที่

แก้ไขครั้งที่ ๐ ฉบับที่

หน้า

๔. ผังกระบวนการทำงาน

คำอธิบาย : ส่วนนี้เป็นการอธิบายเนื้อหา ขั้นตอน กระบวนการปฏิบัติขององค์ความรู้ โดยสามารถอธิบายเป็นหัวข้อสั้นๆ ผ่านสัญลักษณ์มาตรฐานการจัดทำแผนผังวิธีปฏิบัติ (Flow Chart) ให้กระชับ ครบถ้วน และเข้าใจง่าย





คู่มือการปฏิบัติงาน


สำนัก/กลุ่มงาน : กองส่งเสริมการให้เอกชนร่วมลงทุน
ในกิจการของรัฐ / ส่วนนโยบายการให้เอกชนร่วมลงทุน
ในกิจการของรัฐ
สำนักงานคณะกรรมการนโยบายรัฐวิสาหกิจ

| | |
|-----------------------------------------------------|-------------------------|
| เรื่อง แผนการจัดทำโครงการร่วมลงทุน พ.ศ. ๒๕๖๓ - ๒๕๗๐ | |
| เอกสารเลขที่ | แก้ไขครั้งที่ ๐ ฉบับที่ |
| | หน้า |

๕. รายละเอียดขั้นตอนการปฏิบัติงาน และมาตรฐานการปฏิบัติงาน (เพื่อให้บรรลุตามข้อกำหนดที่สำคัญ)

คำอธิบาย : ส่วนนี้เป็นการอธิบายเนื้อหา ขั้นตอน กระบวนการปฏิบัติขององค์ความรู้ โดยสามารถอธิบายเป็นหัวข้อสั้นๆ ผ่านสัญลักษณ์มาตรฐานการจัดทำแผนผังวิธีปฏิบัติ (Flow Chart) ให้กระชับ ครบถ้วน และเข้าใจง่าย

| ลำดับ | ขั้นตอน/การปฏิบัติงาน | ระยะเวลา | เป้าหมาย | ผู้รับผิดชอบ |
|-------|---------------------------------------------------------------------------------------------------------------------------------------------------------------------------------------------------------------------------|----------------------|--------------------------------------------------------|--------------------------------------------|
| ๑. | กำหนดรายละเอียดและแนวทางการจัดทำแผนร่วมลงทุนฯ | - | กำหนดรายละเอียดและแนวทางการจัดทำแผนร่วมลงทุนฯ | สคร. / คณะอนุกรรมการฯ / คณะกรรมการนโยบายฯ |
| ๒ | จัดส่งข้อมูลประกอบการติดตามแผนร่วมลงทุนฯ และโครงการที่ประสงค์จะดำเนินในรูปแบบร่วมลงทุน | - | เพื่อรวบรวมข้อมูลโครงการที่ประสงค์จะดำเนินการร่วมลงทุน | กระทรวงเจ้าสังกัดและหน่วยงานเจ้าของโครงการ |
| ๓ | จัดทำร่างแผนร่วมลงทุนฯ / พิจารณาร่างแผนร่วมลงทุนฯ / เห็นชอบแผนร่วมลงทุนฯ | - | การจัดทำแผนร่วมลงทุนฯ | สคร. / คณะอนุกรรมการฯ / คณะกรรมการนโยบายฯ |
| ๔ | ประกาศแผนร่วมลงทุนฯ | - | เผยแพร่แผนร่วมลงทุนฯ | สคร. |
| ๕ | รายงานผลการดำเนินโครงการร่วมลงทุนตามแผนร่วมลงทุนฯ | อย่างน้อยทุก ๖ เดือน | ความคืบหน้าการดำเนินของโครงการร่วมลงทุน | กระทรวงเจ้าสังกัดและหน่วยงานเจ้าของโครงการ |
| ๖ | รวบรวมเพื่อรายงานต่อคณะกรรมการนโยบายฯ / พิจารณารายงาน | - | รายงานความคืบหน้าต่อคณะกรรมการนโยบายฯ | สคร. / คณะกรรมการนโยบายฯ |
| ๗ | คณะกรรมการนโยบายฯ อาจมอบหมาย สคร. โดย สคร. อาจเสนอต่อคณะกรรมการนโยบายฯ อย่างน้อยให้มีการปรับปรุงแผนร่วมลงทุนฯ ทุกครั้งที่มีการปรับปรุงแผนแม่บทภายใต้ยุทธศาสตร์ชาติที่สำนักงานสภาพัฒนาการเศรษฐกิจและสังคมแห่งชาติจัดทำขึ้น | - | ปรับปรุงแผนร่วมลงทุนฯ | คณะกรรมการนโยบายฯ / สคร. |

| | | |
|------------------------------------------------------------------------------------------------------------------------------------------------------------------------------------------------------------------------------------------------------------------------------------------------------------------------|-----------------------------------------------------|-------------------------|
|  <p>คู่มือการปฏิบัติงาน สำนัก/กลุ่มงาน : กองส่งเสริมการให้เอกชนร่วมลงทุน ในกิจการของรัฐ / ส่วนนโยบายการให้เอกชนร่วมลงทุน ในกิจการของรัฐ สำนักงานคณะกรรมการนโยบายรัฐวิสาหกิจ</p> | เรื่อง แผนการจัดทำโครงการร่วมลงทุน พ.ศ. ๒๕๖๓ - ๒๕๗๐ | |
| | เอกสารเลขที่ | แก้ไขครั้งที่ ๐ ฉบับที่ |
| | | หน้า |

๖. กฎหมายที่เกี่ยวข้อง

มาตรา ๖ และ มาตรา ๑๒ แห่งพระราชบัญญัติการร่วมลงทุนระหว่างรัฐและเอกชน พ.ศ. ๒๕๖๒

๗. การจัดเก็บและเข้าถึงเอกสาร

คำอธิบาย : แหล่งจัดเก็บเอกสาร เพื่อให้เข้าถึง ค้นคว้าได้สะดวกและรวดเร็ว

| ลำดับ | ชื่อเอกสาร | สถานที่เก็บ | ผู้รับผิดชอบ | ระยะเวลา |
|-------|---------------|--------------------------------|--------------|----------|
| ๑. | แผนร่วมลงทุนฯ | www.ppp.sepo.go.th/contents/๗๙ | | |
| | | Y:\แผนการจัดทำโครงการร่วมลงทุน | | |

๘. การติดตามและประเมินผล

การติดตามสถานะและความคืบหน้าของโครงการร่วมลงทุน อย่างน้อยทุก ๖ เดือน