



# สำนักงานคณะกรรมการนโยบายรัฐวิสาหกิจ กระทรวงการคลัง

## STATE ENTERPRISE REVIEW: รายงาน

ธนาคารอาคารสงเคราะห์ (ธอส.)  
ประจำไตรมาส 1 ปี 2559 (1 ม.ค. 59 - 31 มี.ค.59)

- SOD :** มุ่งเน้นการให้สินเชื่อที่อยู่อาศัยแก่ผู้มีรายได้น้อยและปานกลาง มีฐานะการเงินที่มั่นคง และมีระบบข้อมูลเพื่อการบริหารจัดการที่มีประสิทธิภาพ

### สถานะการดำเนินงาน



- กำไรสุทธิจำนวน 2,568 ลบ. เพิ่มขึ้นร้อยละ 4
- สินเชื่อปล่อยใหม่ 37,723 ลบ. เพิ่มขึ้นร้อยละ 19
- NPL 49,992 ลบ. ลดลงร้อยละ 17

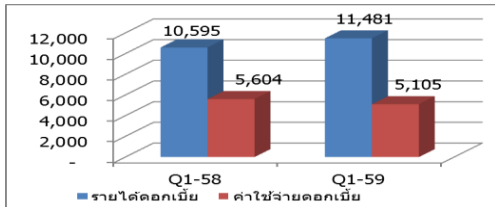
### ข้อมูลทั่วไป

สังกัด: กระทรวงการคลัง  
ประธานกรรมการ: นายสุชัย ดนัยตั้งตระกูล  
กรรมการผู้แทน กค.: นายรินทร์ ภัลยาณมิตร  
ผู้จัดการ/CEO: นางไลวรรณ ปองเสงี่ยม รองกรรมการผู้จัดการ  
กลุ่มงานกลยุทธ์องค์กร และรักษาการกรรมการผู้จัดการ ธอส.  
จำนวนพนักงาน : 3,972 คน  
จำนวนสาขา : 200 สาขา  
Website: www.ghb.co.th

### ข้อมูลด้านการดำเนินงาน

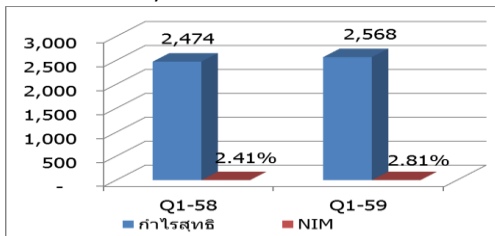
#### รายได้ดอกเบี้ยและค่าใช้จ่ายดอกเบี้ย

หน่วย: ล้านบาท



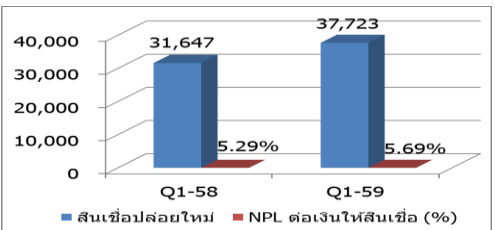
#### กำไรสุทธิ, NIM

หน่วย: ล้านบาท, %



#### สินเชื่อปล่อยใหม่, NPL

หน่วย: ล้านบาท



### การดำเนินโครงการตามนโยบายรัฐ

- ใน Q1/59 มีโครงการตามนโยบายรัฐที่สำคัญที่เกิดขึ้นและอยู่ระหว่างการดำเนินการ เช่น
  - โครงการของขวัญปีใหม่ 2559 ให้แก่ประชาชน ซึ่งเป็นการดำเนินการต่อเนื่องจากช่วงปลายปี 2558 โดยสิ้นสุดในเดือน 29 กุมภาพันธ์ 2559 โดยมีวัตถุประสงค์เพื่อส่งเสริมการมีวินัยทางการเงิน ในการผ่อนชำระเงินกู้เพื่อที่อยู่อาศัย สำหรับลูกค้าธนาคารผู้มีรายได้น้อย และมีวงเงินจำนวน 105 ล้านบาท
  - โครงการบ้านประชารัฐ ต้องการสร้างโอกาสให้ประชาชนทั่วไปโดยเฉพาะผู้มีรายได้น้อยที่ไม่เคยมีกรรมสิทธิ์ในที่อยู่อาศัยให้มีที่อยู่อาศัยเป็นของตนเอง โดยวงเงิน 10,000 ล้านบาท เป็นสินเชื่อพัฒนาโครงการอัตราดอกเบี้ย 2 ปีแรก 4% ต่อปี และวงเงินอีก 20,000 ล้านบาท เป็นสินเชื่อเพื่อที่อยู่อาศัยสำหรับประชาชนทั่วไป

### ผลการดำเนินงานตามภารกิจ

- จากการดำเนินงานที่ผ่านมาใน Q1/59 ธอส. ตั้งเป้าหมายการปล่อยสินเชื่อปี 2559 ไว้จำนวน 153,545 ล้านบาท ซึ่งใน Q1/59 มีการปล่อยสินเชื่อปล่อยไปแล้วจำนวน 37,723 ล้านบาท คิดเป็นร้อยละอัตราการสินเชื่อใหม่ต่อเป้าหมายฯ อยู่ที่ระดับร้อยละ 19 ซึ่งอยู่ในอัตราที่น้อยกว่าช่วงเดียวกันของปีที่ผ่านมา
- ธอส. สามารถบริหาร NPL ต่อเงินให้สินเชื่อ ใน Q1/59 ได้ร้อยละ 5.69 ซึ่งเพิ่มขึ้นเล็กน้อยเมื่อเทียบกับช่วงเวลาเดียวกันของปีที่ผ่านมา ซึ่งเท่ากับ 5.29

### ข้อมูลทางการเงินที่สำคัญ

หน่วย: ล้านบาท

	2556	2557	2558	ม.ค. - มี.ค.58	ม.ค. - มี.ค.59	%Chg
<b>ฐานะทางการเงิน</b>						
เงินให้สินเชื่อ (ไม่รวมดอกเบี้ยค้างรับ)	736,467	794,305	862,832	804,992	878,367	9.12%
สินทรัพย์รวม	766,274	824,998	900,223	853,102	939,639	10.14%
เงินฝาก	599,898	652,362	726,481	677,339	765,656	13.04%
หนี้สินรวม	713,159	766,947	838,226	792,566	877,056	10.66%
ทุนรวม	53,116	58,051	61,997	60,537	62,583	3%
กำไร(ขาดทุน)สะสม	32,828	37,742	41,677	40,216	42,262	5%
<b>ผลการดำเนินงาน</b>						
รายได้ดอกเบี้ย/ทางการเงิน	38,860	41,051	43,183	40,595	41,481	8.36%
รายได้ค่าธรรมเนียมและบริการ	888	1,001	1,075	192	235	23%
รายได้จากการดำเนินงานอื่น	864	997	777	169	228	35.10%
รายได้รวม	40,612	43,049	45,035	40,955	41,944	9.03%
ค่าใช้จ่ายดอกเบี้ย/ทางการเงิน	22,366	22,658	21,719	5,604	5,105	-8.90%
ค่าใช้จ่ายค่าธรรมเนียมและบริการ	15	18	18.36	4.17	3	-28%
ค่าใช้จ่ายจากการดำเนินงานอื่น	5,297	5,344	5,685	1,298	1,218	-6.15%
ค่าใช้จ่ายรวม	27,678	28,020	27,422	6,906	6,326	-8.40%
รายได้สุทธิ	12,934	15,029	17,613	14,049	15,618	28%
ค่าเพื่อหนี้สูญและสงสัยจะสูญ	4,805	6,463	8,913	1,575	3,050	-94%
กำไรสุทธิ	8,129	8,566	8,700	2,474	2,568	4%
<b>สินทรัพย์</b>						
ค่าใช้จ่ายพนักงาน	3,054	3,216	3,539	838	903	8%
กำไร (ขาดทุน) จากอัตราแลกเปลี่ยน	0	0	0	0	0	
เงินสำรอง/เงินปันผล	3,270	3,573	4,040	0	0	
เงินลดทุนจากงบประมาณ	0	0	0	0	0	
NPL	45,049	42,613	47,049	42,613	49,992	17%
เป้าหมายการปล่อยสินเชื่อ	120,000	130,000	137,350	137,350	153,545	12%
สินเชื่อปล่อยใหม่ (ไม่รวม Turnover)	126,839	142,697	157,447	31,647	37,723	19%
อัตราสินเชื่อใหม่ต่อเป้าหมายฯ (%)	106	110	115	23	25	
<b>อัตราส่วนทางการเงิน</b>						
ROA	1.08%	1.14%	1.08%	0.29%	0.27%	
ROE	15.30%	14.76%	14.03%	4.09%	4.10%	
NIM	2.20%	2.45%	2.31%	2.41%	2.81%	
BIS Ratio	17.02%	17.02%	14.90%	17.92%	16.43%	
NPL ต่อเงินให้สินเชื่อ (%)	6.12%	5.36%	5.45%	5.29%	5.69%	
D/E (เท่า)	13.43	13.21	13.52	13.09	14.01	

ที่มา : งบการเงินปี 56 57 58 ผ่านการรับรองจาก สดง. แล้ว งบการเงินปี 59 เบื้องต้น



# สำนักงานคณะกรรมการนโยบายรัฐวิสาหกิจ กระทรวงการคลัง

## STATE ENTERPRISE REVIEW: รายงาน

สาขาสถาบันการเงิน

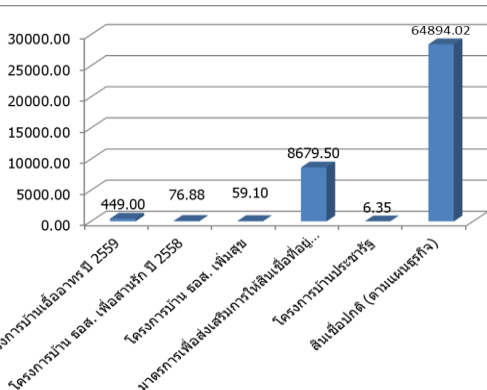
ธนาคารอาคารสงเคราะห์ (ธอส.)  
ประจำไตรมาสที่ 1 ปี 2557 (1 ม.ค. 57 - 31 มี.ค.57)

### นโยบายรัฐ

- โครงการของขวัญปีใหม่ 2559 ให้แก่ประชาชน
- โครงการบ้านประชารัฐ

### ข้อมูลอื่นๆ ที่สำคัญ

#### การปล่อยสินเชื่อรายเดือน



Ratio	ธ.พาณิชย์ไทย*	ธอส.
NPL	2.79	5.69
BIS	17.07	16.43
ROA	1.24	0.27
NIM	2.74	2.81

ที่มา: \*ข้อมูล (Peer Group) จากธนาคารแห่งประเทศไทย ณ 23 พ.ค.59

### การประเมินผลการดำเนินงาน

ตัวชี้วัด	เป้าหมาย	คะแนนที่ได้
<b>1. การประเมินกระบวนการตามระบบประเมินผล SEPA</b>	50	
1.1 ผลการประเมินกระบวนการตามระบบประเมินผล SEPA	คะแนน	50 / 4.6000
<b>2. ผลลัพธ์</b>	50	
2.1 จำนวนเงินสินเชื่อที่ปล่อยใหม่ (ภาพรวมธนาคาร)	ล้านบาท	5
2.2 จำนวนลูกค้าสินเชื่อที่อยู่อาศัยปล่อยใหม่เงินไม่เกิน 1.5 ล้านบาท (นรทอว)	ราย	4
2.3 จำนวนลูกค้าสินเชื่อที่อยู่อาศัยปล่อยใหม่เงินไม่เกิน 1.5 ล้านบาท (อสังหา)	ราย	6
2.4 ความพึงพอใจของสมาชิก	ร้อยละ	2
2.5 ร้อยละของจำนวนบัญชีลูกค้าที่พิจารณาแล้วเสร็จได้ภายในแผนมาตรฐาน (5 วันทำการ)	ร้อยละ	2
2.6 อัตราผลตอบแทนต่อสินทรัพย์เสี่ยงปรับ (ROA Risk Adjusted)	ร้อยละ	2
2.7 ค่าใช้จ่ายดำเนินงานต่อรายได้สุทธิจากการดำเนินงาน	ร้อยละ	2
2.8 การลดต้นทุนทางการเงิน (ลดสัดส่วนต้นทุนทางการเงินของธนาคารเทียบกับอัตราดอกเบี้ยเงินฝาก)	bps	4
2.9 ระดับความพึงพอใจของลูกค้าต่อบริการทางการเงิน	ระดับ	2
2.10 ความสามารถในการบริหาร NPL	ระดับ	2
2.10.1 สัดส่วน Gross NPL ต่อสินเชื่อคงเหลือ	ร้อยละ	5
2.10.2 จำนวน NPL คงเหลือจากปีก่อน	ล้านบาท	2
2.10.3 จำนวน NPL ใหม่ที่เกิดขึ้นในปี 2558	ล้านบาท	2
2.11 ระดับความสำเร็จในการพัฒนาหรือซื้อระบบ CBS	ระดับ	4
2.12 การปรับปรุงระบบควบคุมและตรวจสอบภายใน (Lines of Defences)	ระดับ	4
2.13 การจัดส่งข้อมูลให้กับกระทรวงการคลัง (Data Set)	จำนวนครั้ง	1
2.13.1 การจัดส่งข้อมูล Structured	จำนวนครั้ง	0.5
2.13.2 การจัดส่งข้อมูล Unstructured Dataset	จำนวนครั้ง	0.5
2.13.3 การจัดส่งแบบจำลองประมาณการทางการเงิน (Financial Projection Model : FPM)	จำนวนครั้ง	0.5
2.14 การนำส่งข้อมูลเข้าระบบ GFMIS-SOE	คะแนน	2
<b>รวม</b>		<b>4.3617</b>

ผู้จัดทำ: นางสาวสุรา นาคคำ  
 สำนัก: กองพัฒนารัฐวิสาหกิจ 3  
 ผู้อำนวยการสำนัก: นางสาวสุรารัตน์ สักโกศล  
 โทรศัพท์: 0 2298 5880-7 ต่อ 2128  
 วันที่จัดทำ: 1 สิงหาคม 2559

### วิเคราะห์ผลการดำเนินงาน

- จากผลการดำเนินงานใน Q1/59 พบว่า ธอส. มีกำไรสุทธิจำนวน 2,568 ลบ. เมื่อเทียบกับไตรมาสเดียวกันของปี 58 ซึ่งมีกำไรสุทธิจำนวน 2,474 ลบ. แล้วเพิ่มขึ้นจำนวน 94 ลบ. หรือร้อยละ 4 ซึ่งรายละเอียดเบื้องต้นเป็นดังนี้
  - มีรายได้ดอกเบี้ยเพิ่มและรายได้ค่าธรรมเนียมเพิ่มขึ้นจำนวน 886 ลบ. และ 43 ลบ. หรือเพิ่มขึ้นร้อยละ 8.36 และ 23 ตามลำดับ
  - ค่าใช้จ่ายดอกเบี้ยลดลงจำนวน 499 ลบ. หรือร้อยละ 8.90
- Q1/59 ธอส. มียอดสินเชื่อปล่อยใหม่จำนวน 37,723 ลบ. เมื่อเทียบกับไตรมาสเดียวกันของปี 58 ซึ่งมียอดสินเชื่อปล่อยใหม่จำนวน 31,647 ลบ. แล้วเพิ่มขึ้นจำนวน 6,076 ลบ. หรือร้อยละ 19 โดยคิดเป็นอัตราสินเชื่อปล่อยใหม่ต่อเป้าหมายเท่ากับร้อยละ 25 ของเป้าหมายสินเชื่อทั้งปี 59 จำนวน 153,545 ลบ.
- ใน Q1/59 ธอส. มียอด NPL ลดลง ณ 31 มี.ค.59 มีจำนวน 49,992 ลบ. เมื่อเทียบกับ ณ 31 มี.ค.58 ที่มียอด NPL จำนวน 42,613 ลบ. เพิ่มขึ้นจำนวน 7,379 ลบ. หรือเพิ่มขึ้น ร้อยละ 17

### อัตราส่วนทางการเงินที่สำคัญ

- อัตราส่วนเงินกองทุนต่อสินทรัพย์เสี่ยง (BIS) ลดลง ใน Q1/59 ธอส. มีค่า BIS ratio ร้อยละ 16.43 ซึ่งลดลงเมื่อเทียบกับ Q1/58 ที่มีค่า BIS ratio เท่ากับร้อยละ 17.92 แต่ความมั่นคงยังอยู่ในระดับดี เนื่องจาก ธปท. กำหนดให้สถาบันการเงินเฉพาะกิจที่ระดับ 8.5
- อัตราส่วนรายได้ดอกเบี้ยสุทธิต่อสินทรัพย์สุทธิเฉลี่ย (NIM) เพิ่มขึ้น ใน Q1/59 ธอส. มีค่า NIM ที่ร้อยละ 2.81 เมื่อเทียบกับ Q1/58 ซึ่งมีค่า NIM เท่ากับ 2.41 แล้ว เพิ่มขึ้น เนื่องจาก ธอส. มีรายได้รายได้ดอกเบี้ยสุทธิเพิ่มขึ้นร้อยละ 8.36

### สรุปการดำเนินงานและข้อเสนอแนะ

#### สรุปการดำเนินงานโดยรวม

- ผลการดำเนินงานปี 2559 ธอส. ยังสามารถทำกำไรได้เพิ่มขึ้น เมื่อเทียบกับช่วงเดียวกันของปีที่ผ่านมา ทั้งนี้ส่วนหนึ่งได้รับปัจจัยสนับสนุนมาจากปัจจัยตามโครงการนโยบายรัฐในการกระตุ้นเศรษฐกิจ
- ธอส. ยังคงมีศักยภาพด้านการปล่อยสินเชื่อธุรกิจปกติ และสินเชื่อโครงการนโยบายรัฐ
- การดำรงเงินกองทุนยังเป็นไปตามเกณฑ์และมีความมั่นคงดี
- ธอส. ควรหามาตรการในการบริหารจัดการ NPL ให้มีประสิทธิภาพมากขึ้น เนื่องจากในปัจจุบันสถานะเศรษฐกิจได้เปลี่ยนแปลงไปมาก ประกอบกับมีปัจจัยภายนอกเข้ามากระทบ เช่น กฎหมายต่าง ๆ ดังนั้น ธอส. จึงต้องปรับตัวและหามาตรการในการบริหารจัดการให้มีประสิทธิภาพมากยิ่งขึ้น
- เพื่อให้การดำเนินงานของ ธอส. เป็นไปอย่างต่อเนื่อง เห็นควรให้เร่งจัดหาระบบ CBS ให้ทันก่อนระบบเดิมจะสิ้นสุดสัญญาลงในเดือนกันยายน 2560