



สำนักงานคณะกรรมการนโยบายรัฐวิสาหกิจ กระทรวงการคลัง

STATE ENTERPRISE REVIEW: รายงาน

ธนาคารพัฒนาวิสาหกิจขนาดกลางและขนาดย่อมแห่งประเทศไทย (ธพว.)
ประจำไตรมาส 1 ปี 2559 (1 ม.ค. 59 – 31 มี.ค. 59)

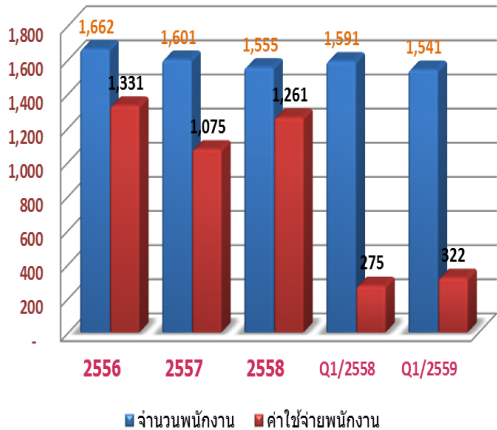
สาขาสถาบันการเงิน

นโยบายรัฐ

- ให้ ธพว. ปลดปล่อยสินเชื่อให้เฉพาะผู้ประกอบการ SMEs รายย่อย ในวงเงินไม่เกินรายละ 15 ล้านบาท สินเชื่อที่ปล่อยใหม่จะต้องมี NPLs ไม่เกินร้อยละ 5
- โครงการ Policy Loan วงเงินรวม 15,000 ล้านบาท ระยะเวลา 5 ปี วงเงินสินเชื่อไม่เกิน 30 ล้านบาทต่อราย ชดเชยดอกเบี้ยร้อยละ 3 ของเงินให้สินเชื่อ 15 ล้านบาทแรก
- โครงการสินเชื่อดอกเบี้ยต่ำ (Soft Loan) เพื่อเป็นทุนหมุนเวียนให้แก่ผู้ประกอบการ SMEs ระยะที่ 2 วงเงิน 50,000 ล้านบาท

ข้อมูลอื่นๆ ที่สำคัญ

จำนวนพนักงานและค่าใช้จ่ายพนักงาน



วิเคราะห์ผลการดำเนินงาน

- BIS ณ Q1/59 เท่ากับร้อยละ 13.14 ลดลงจากสิ้นปี 2558 ที่มีอยู่ร้อยละ 13.64 โดยมีเงินกองทุน 5,862 ล้านบาท และสินทรัพย์เสี่ยง 44,601 ล้านบาท ทั้งนี้ ธพว. ได้รับยกเว้นการคำนวณความเสี่ยงโครงการภาครัฐที่มีมติคณะรัฐมนตรีรองรับ
- Net Interest Margin (NIM) เท่ากับร้อยละ 3.30 เพิ่มขึ้นจากไตรมาสเดียวกันในปีที่แล้วที่มีจำนวนร้อยละ 2.41 ธพว. มีทุนเรือนหุ้นทั้งสิ้น 16,381 ล้านบาท
- ธพว. กำหนดเป้าหมายการปล่อยสินเชื่อในปี 59 จำนวน 35,000 ล้านบาท โดยเร่งรัดปล่อยตามโครงการรัฐต่อเนื่องจากการดำเนินงานในปี 58 โดยมุ่งเน้นไปที่โครงการสินเชื่อดอกเบี้ยต่ำ Policy Loan นับแต่เริ่มโครงการ (ก.ค. 58) จนถึงปัจจุบันมีผู้ประกอบการสนใจติดต่อแล้วจำนวน 9,196 ราย วงเงินรวม 34,266 ล้านบาท และได้อนุมัติสินเชื่อไปแล้วจำนวน 3,415 ราย วงเงินอนุมัติรวม 10,034 ล้านบาท เบิกจ่ายแล้วจำนวน 3,050 ราย จำนวน 8,889 ล้านบาท
- ผลการดำเนินงานของ ธพว. ณ สิ้นไตรมาสแรกสามารถปล่อยสินเชื่อใหม่ได้รวมจำนวน 9,962 ล้านบาท เฉลี่ยเดือนละ 3,321 ล้านบาท ในจำนวนนี้เป็นกลุ่มลูกหนี้ปล่อยใหม่ที่มิวงเงินไม่เกิน 15 ล้านบาท จำนวน 9,751 ล้านบาท เป็นจำนวนลูกหนี้ 3,395 ราย
- การดำเนินงานตามแผนยุทธศาสตร์ฟื้นฟูกิจการของ ธพว. ณ Q1/59 ในภาพรวมมีผลการดำเนินการที่ดีขึ้นเมื่อเทียบกับเป้าหมายที่ ธพว. ได้ตั้งไว้ ทั้งเรื่องการปล่อยสินเชื่อใหม่ และการแก้ไขหนี้ NPLs แต่อย่างไรก็ตามถึง ธพว. จะมีผลการดำเนินงานที่ดีขึ้นแต่ก็ยังคงมีผลขาดทุนสะสมอยู่เป็นจำนวนมาก

ผลการดำเนินงานปี 2558

ตัวชี้วัด	ร้อยละ (ร้อยละ)	ผลการดำเนินงาน	คะแนนที่ได้
1. ความสามารถในการบริหาร NPLs			
1.1 NPLs คงเหลือสิ้นปี	10	23,452.00	1.0000
1.2 NPLs ที่เพิ่มขึ้นระหว่างปี	8	7,694.00	1.0000
1.3 NPLs ที่ลดลงระหว่างปี	7	16,202.00	1.0000
2. ค่าใช้จ่ายในการดำเนินงานต่อรายได้สุทธิจากการดำเนินงาน	10	66.85	1.0000
3. เงินให้สินเชื่อลูกค้ารายย่อยที่มีการเบิกจ่ายเงินให้สินเชื่อ (วงเงินไม่เกิน 15 ลบ.)	10	29,630.00	1.0000
4. การบริหารความเสี่ยง	10	2.80	2.8000
5. การควบคุมภายใน	10	3.00	3.0000
6. ความสำเร็จในการดำเนินงานตามแผนฟื้นฟูของธนาคารและตามข้อสั่งการของธนาคารแห่งประเทศไทย	20	1.8230	1.8230
7. การบริหารจัดการสารสนเทศ	5	3.35	3.3500
8. การพัฒนาผู้ประกอบการ SMEs รายย่อย	10	5	5.0000
คะแนนรวม			2.0621

สรุปการดำเนินงานและข้อเสนอแนะ

สรุปผลการดำเนินงาน

- มีผลประกอบการกำไรสุทธิ ณ สิ้นไตรมาสแรก จำนวน 537 ล้านบาท
- มีรายได้รวม 1,544 ล้านบาท และมีค่าใช้จ่ายรวม 952 ล้านบาท
- BIS Ratio อยู่ที่ร้อยละ 13.14 เพิ่มขึ้นจากไตรมาสเดียวกันของปี 58
- มีสินเชื่อปล่อยใหม่วงเงินไม่เกิน 15 ล้านบาท จำนวน จำนวน 9,751 ล้านบาท เป็นจำนวนลูกหนี้ 3,395 ราย มี NPLs จำนวน 21,076 ล้านบาท และปัจจุบัน ธพว. อยู่ในขั้นตอนการดำเนินการตามแผนฟื้นฟู

ข้อเสนอแนะ

- ธพว. ควรเร่งดำเนินการให้ได้ตามเป้าหมายที่กำหนดไว้ในแผนยุทธศาสตร์ฟื้นฟู และป้องกันการตกชั้นเพิ่มขึ้นของ NPLs ในอนาคตอย่างเข้มงวด
- ธพว. ควรเร่งในการติดตาม และดำเนินการในการจัดหาหรือเพิ่มสัดส่วนแหล่งเงินทุนระยะยาวอื่นๆ เพื่อแก้ไขปัญหาระยะยาวและ Maturity Mismatch
- ธพว. ต้องมุ่งเน้นสินเชื่อรายย่อยที่ไม่เกินวงเงิน 15 ล้านบาท ตามนโยบายรัฐบาล ทั้งนี้เพื่อช่วยเหลือผู้ประกอบการ SMEs ตามวัตถุประสงค์การจัดตั้งที่กำหนดไว้

ผู้จัดทำ: นางสาวสุรรัตน์ โครสมบัติ

สำนัก : กองพัฒนารัฐวิสาหกิจ 3

ผู้อำนวยการสำนัก : นางสาวสุทธวรรณ ตักดีโกศล

โทรศัพท์ : 0 2298 5880-9 ต่อ 2134

วันที่จัดทำ : 30 มิถุนายน 2559