



# สำนักงานคณะกรรมการนโยบายรัฐวิสาหกิจ กระทรวงการคลัง

## STATE ENTERPRISE REVIEW: รายงาน

สาขาขนส่ง

สถาบันการบินพลเรือน  
ประจำปี 2559 (1 ต.ค. 58 – 30 ก.ย. 59)

### SOD: ปรับปรุงคุณภาพการให้บริการ และฐานะทางการเงินให้สามารถพึ่งพาตนเองได้ รวมทั้งหาพันธมิตร เพื่อการดำเนินงานร่วมกันอย่างยั่งยืน

#### สถานะการดำเนินงาน



สมพ. มีปัญหาเรื่องจำนวนนักศึกษาที่ลดลงต่อเนื่องจนอาจเกิดปัญหาต่อความอยู่รอดขององค์กร รวมถึงหลักสูตรที่อาจไม่สอดคล้องกับความต้องการของตลาด จึงจำเป็นต้องหาพันธมิตรเพื่อร่วมดำเนินการอย่างยั่งยืน

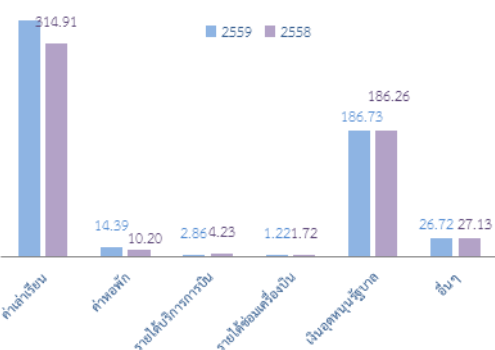
#### ข้อมูลทั่วไป

สังกัด : กระทรวงคมนาคม  
ประธานกรรมการ : พลอากาศเอก สถิตย์พงษ์ โกมุทานนท์  
กรรมการผู้แทน กค. : นางนันทวรรณ สีมาเงิน  
ผู้จัดการ : นาวาอากาศเอก จิรพล เกื้อดวง  
CFO : นางกัตติภรณ์ มากช่วย  
จำนวนพนักงาน : 291 คน  
Website : www.catc.or.th

#### ข้อมูลด้านการดำเนินงาน

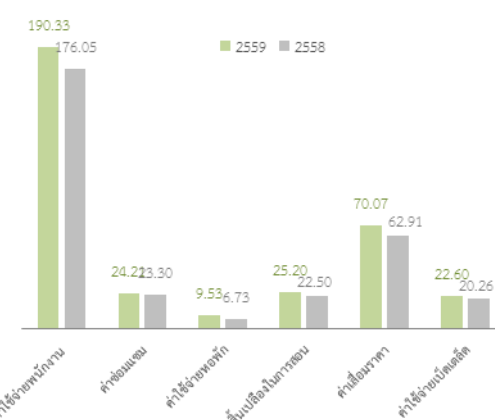
##### รายได้รวม YoY

หน่วย : ล้านบาท  
348.76



##### ค่าใช้จ่ายรวม YoY

หน่วย : ล้านบาท



#### ผลการดำเนินงานของ สมพ. ปี 2559

- ด้านรายได้:** ปีบัญชี 2559 สมพ. มีรายได้รวม 612.44 ล้านบาท โดยเป็นรายได้จากการดำเนินงาน 392.02 ล้านบาท เพิ่มขึ้นจากช่วงเวลาเดียวกันของปีที่แล้ว 60.95 ล้านบาท หรือเพิ่มขึ้นร้อยละ 18.41 ปัจจัยที่ทำให้รายได้จากการดำเนินงานเพิ่มขึ้น ได้แก่ การเพิ่มขึ้นของรายได้ค่าเล่าเรียน และค่าหอพัก โดยมีสาระสำคัญ ดังนี้  
(1) ค่าเล่าเรียน - ปีบัญชี 2559 สมพ. มีรายได้ค่าเล่าเรียน (ไม่รวมค่าธรรมเนียมการเรียน) 311.08 ล้านบาท ส่วนใหญ่เกิดจากหลักสูตรการบินและหลักสูตรปริญญาตรี คิดเป็นร้อยละ 58.76 และ 25.09 ของรายได้ค่าเล่าเรียนตามลำดับ โดยการเพิ่มขึ้นของรายได้จากหลักสูตรการบินดังกล่าว จำแนกเป็นการเพิ่มขึ้นในส่วนของรายได้จากหลักสูตร Commercial Aeroplane Pilot 164.64 ล้านบาท เพิ่มขึ้นจากช่วงเวลาเดียวกันของปีก่อน 36.01 ล้านบาท และหลักสูตร Commercial Pilot License - Helicopter 15.21 ล้านบาท เพิ่มขึ้นจากปีที่แล้ว 6.57 ล้านบาท  
(2) ค่าหอพัก - ปีบัญชี 2559 สมพ. มีรายได้ค่าหอพัก 14.39 ล้านบาท เพิ่มขึ้นจากปีที่แล้ว 4.20 ล้านบาท ส่วนใหญ่เกิดจากกลุ่ม Flying training หลักสูตร Commercial Aeroplane Pilot License และหลักสูตร Commercial Pilot License - Helicopter
- ด้านค่าใช้จ่าย:** ปีบัญชี 2559 สมพ. มีค่าใช้จ่ายจากการดำเนินงานทั้งสิ้น 444.45 ล้านบาท เพิ่มขึ้นจากปีที่แล้ว 44.15 ล้านบาท หรือเพิ่มขึ้นร้อยละ 11.03 โดยค่าใช้จ่ายส่วนใหญ่เกิดจาก ;  
(1) ค่าใช้จ่ายพนักงาน - ปีบัญชี 2559 สมพ. มีค่าใช้จ่ายพนักงาน 190.33 ล้านบาท เพิ่มขึ้นจากช่วงเวลาเดียวกันของปีที่แล้ว 14.28 ล้านบาท หรือเพิ่มขึ้นร้อยละ 8.11 ทั้งนี้ ค่าใช้จ่ายพนักงานคิดเป็นร้อยละ 42.82 ของค่าใช้จ่ายจากการดำเนินงานทั้งหมด  
(2) ค่าเสื่อมราคา - ปีบัญชี 2559 สมพ. มีค่าเสื่อมราคา 70.07 ล้านบาทเพิ่มขึ้นจากช่วงเวลาเดียวกันของปีที่แล้ว 7.16 ล้านบาท หรือเพิ่มขึ้นร้อยละ 11.38 ทั้งนี้ ค่าเสื่อมราคาคิดเป็นร้อยละ 15.77 ของค่าใช้จ่ายจากการดำเนินงานทั้งหมด  
(3) ค่าวัสดุสิ้นเปลืองในการสอน - ปีบัญชี 2559 สมพ. มีค่าวัสดุสิ้นเปลืองในการสอน 25.20 ล้านบาท เพิ่มขึ้นจากช่วงเวลาเดียวกันของปีที่แล้ว 2.71 ล้านบาท หรือเพิ่มขึ้นร้อยละ 12.04 ทั้งนี้ ค่าวัสดุสิ้นเปลืองในการสอนคิดเป็นร้อยละ 5.67 ของค่าใช้จ่ายจากการดำเนินงานทั้งหมด  
(4) ค่าซ่อมแซมและบำรุงรักษา - ปีบัญชี 2559 สมพ. มีค่าซ่อมแซมและบำรุงรักษา 24.21 ล้านบาท เพิ่มขึ้นจากช่วงเวลาเดียวกันของปีที่แล้ว 0.91 ล้านบาท หรือเพิ่มขึ้นร้อยละ 3.91 ทั้งนี้ ค่าซ่อมแซมและบำรุงรักษาคิดเป็นร้อยละ 5.45 ของค่าใช้จ่ายจากการดำเนินงานทั้งหมด

#### ข้อมูลทางการเงินที่สำคัญ

หน่วย : ล้านบาท

	2557	2558	2559	%Chg
<b>ฐานะทางการเงิน</b>				
เงินสด	51.68	102.06	109.26	7.05%
สินทรัพย์รวม	1,276.45	1,390.17	1,606.10	15.53%
หนี้สินรวม	552.27	569.81	630.98	10.74%
ทุนรวม	724.18	820.36	975.12	18.86%
กำไร(ขาดทุน)สะสม	(405.31)	(309.13)	(154.37)	50.06%
<b>ผลการดำเนินงาน</b>				
รายได้จากการดำเนินงาน	295.37	331.07	392.02	18.41%
รายได้รวม	515.28	544.46	612.44	12.49%
ค่าใช้จ่ายจากการดำเนินงาน	391.01	400.30	444.45	11.03%
ค่าใช้จ่ายรวม	392.50	415.64	452.62	8.90%
กำไรจากการดำเนินงาน	(95.64)	(69.23)	(52.44)	-24.26%
ดอกเบี้ยจ่าย	1.47	0.00	0.00	0.00%
ภาษีเงินได้นิติบุคคล	-	-	-	-
EBITDA	(25.85)	2.51	27.85	1010.16%
กำไร(ขาดทุน)สุทธิ	121.31	128.82	159.82	24.06%
<b>อื่นๆ</b>				
ค่าใช้จ่ายพนักงาน	163.77	176.05	190.33	8.11%
กำไร (ขาดทุน) จากอัตราแลกเปลี่ยน	-	-	-	-
ค่าเสื่อมราคา/ค่าตัดจำหน่าย	69.79	71.74	80.29	11.92%
เงินนำส่ง/เงินปันผล	n/a	n/a	n/a	-
เงินอุดหนุนจากงบประมาณ	192.65	186.26	186.73	0.25%
งบลงทุน (เป้าหมาย)	136.83	152.43	154.60	1.42%
งบลงทุนเบิกจ่าย	100.53	60.36	134.00	121.99%
อัตรารากรเบิกจ่าย (%)	73.47%	39.60%	86.67%	-
<b>อัตราส่วนทางการเงิน</b>				
ROA	0.10	0.09	0.10	-
ROE	0.17	0.16	0.16	-
D/E (เท่า)	0.76	0.69	0.65	-
Net Profit Margin	0.24	0.24	0.26	-

ที่มา : งบการเงิน ปี 2559 ของ สมพ.



สาขาขนส่ง

# สำนักงานคณะกรรมการนโยบายรัฐวิสาหกิจ กระทรวงการคลัง

## STATE ENTERPRISE REVIEW: รายงาน

สถาบันการบินพลเรือน  
ประจำปี 2559 (1 ต.ค. 58 – 30 ก.ย. 59)

### นโยบายรัฐ

#### การดำเนินงานตามนโยบายรัฐบาล

สพพ. ได้ดำเนินงานตามนโยบายของรัฐบาลในการพัฒนาโครงสร้างพื้นฐานและระบบบริหารจัดการการขนส่งมวลชนและบริการ พัฒนาท่าอากาศยานสุวรรณภูมิ ท่าอากาศยานภูมิภาคและอุตสาหกรรมการบินของไทย เพื่อให้ประเทศไทยเป็นศูนย์กลางการบิน การท่องเที่ยว และการขนส่งสินค้าทางอากาศชั้นนำของภูมิภาค โดยได้ดำเนินการผลิตและพัฒนาบุคลากรด้านการบินที่มีคุณภาพตามมาตรฐานสากล ปรับปรุงสถาบันการบินพลเรือนบริเวณถนนพหลโยธิน และศูนย์ฝึกการบินพลเรือนให้มีความสมบูรณ์ยิ่งขึ้น เพื่อรองรับการขยายตัวทางด้านอุตสาหกรรมการบินของประเทศต่อไป

#### ข้อมูลอื่นๆ ที่สำคัญ

##### สถิติการผลิตบุคลากรทางการบิน

หลักสูตร	แผนการรับนักศึกษา	แผนการรับนักศึกษา
	ปี 2558	ปี 2559
1. General Subject	179	179
2. Operation Group	119	179
3. Aviation Management Group	300	300
4. Aircraft Maintenance Group	212	326
5. Electronic Avionics Group	179	140
6. Flying Training Group	85	88
7. โครงการหลักสูตรปริญญาโท (หลักสูตรบริหารการบินพาณิชย์)	40	40
8. โครงการพัฒนาบุคลากรด้านการบิน	60	60
รวม	1,174	1,312

##### จำนวนนักเรียนและรายได้ค่าเล่าเรียน (ไม่รวมค่าธรรมเนียมอื่น)

กลุ่มการเรียนและฝึกอบรม	ปี 2559		ปี 2558	
	จำนวนคน (คน)	ค่าเล่าเรียน (ล้านบาท)	จำนวนคน (คน)	ค่าเล่าเรียน (ล้านบาท)
หลักสูตรการบิน	173	182.79	273	155.96
หลักสูตรปริญญาตรี	1,895	78.05	1,513	72.87
หลักสูตรปริญญาโท	77	9.21	97	9.63
หลักสูตรพื้นฐาน	571	24.21	409	22.53
หลักสูตรอื่นๆ	615	16.82	940	17.43
รวม	3,331	311.08	3,232	278.43

#### การประเมินผลการดำเนินงาน

เกณฑ์วัด	เป้าหมาย	ค่าจริง	คะแนนที่ได้
1. การดำเนินการตามนโยบาย			
1.1 การปรับโครงสร้างการบริหารจัดการองค์กร	3	1	1.0000
1.2 ความสามารถในการบริหารแผนลงทุน			
- ภาพรวมการเบิกจ่ายที่เกิดขึ้นจริง	90	96.76	4.3525
- ความสามารถในการเบิกจ่ายตามแผน	90	55.46	1.0000
2. ผลการดำเนินงานของรัฐวิสาหกิจ			
2.1 EBITDA	2.46	20.44	3.7195
2.2 คชจ. พนักงานต่อรายได้รวม	45.55	43.56	3.5346
2.3 จำนวนนักศึกษา (ประจำปี 59)	3	4.9997	4.9997
2.4 คุณภาพการศึกษา	3	2.8215	2.8215
2.5 การดำเนินงานตามแผนพัฒนาระบบสารสนเทศเพื่อการบริหารองค์กร	3	4.0000	4.0000
2.6 การหาพันธมิตรทางวิชาการ	3	4.0000	4.0000
2.7 การประเมินคุณภาพการศึกษาภายในตามตัวบ่งชี้และเกณฑ์มาตรฐานของสกอ.	3	2.0000	2.0000
3. การบริหารจัดการองค์กร	3	-	2.7022
คะแนนรวม			<b>2.9429</b>

\*ผลการประเมินผลการดำเนินงานประจำปีบัญชี 2559 ของ สพพ.

ผู้จัดทำ: **ดวงพร ปัญญาพงศ์ณรงค์**

กอง : **กองพัฒนารัฐวิสาหกิจ 1**

ผู้อำนวยการกอง : **นางนันทวรรณ สิม่าเงิน**

โทรศัพท์ : **0 2298 5880-7 ต่อ 2144**

วันที่จัดทำ : **31 มีนาคม 2560**

#### วิเคราะห์ผลการดำเนินงาน

##### ▪ อัตราส่วนทางการเงิน

- **การบริหารสินทรัพย์** : ปี 2559 สพพ. มีอัตราการหมุนเวียนของสินทรัพย์รวม (Total Assets Turnover) และอัตราการหมุนเวียนของสินทรัพย์ถาวร (Fixed Assets Turnover) 0.36 และ 1.33 ตามลำดับ ใกล้เคียงกับรอบระยะเวลาเดียวกันของปีที่ผ่านมา แต่อัตราการหมุนเวียนดังกล่าวยังคงอยู่ในระดับต่ำ แสดงว่า สพพ. ยังไม่สามารถใช้ประโยชน์จากสินทรัพย์เพื่อก่อให้เกิดรายได้ ได้อย่างเต็มที่
- **ความสามารถในการทำกำไร** : ปี 2559 สพพ. มีอัตราผลตอบแทนต่อรายได้รวม และอัตราผลตอบแทนต่อสินทรัพย์รวม และอัตราผลตอบแทนต่อสินทรัพย์ถาวร เท่ากับ 25.20 และ 33.50 ตามลำดับ เพิ่มขึ้นจากรอบระยะเวลาเดียวกันของปีก่อนเล็กน้อย
- **สภาพคล่องทางการเงิน** : ปี 2559 สพพ. มีอัตราส่วนเงินหมุนเวียน 7.34 เท่า ลดลงจากปีที่แล้ว 2.52 เท่า โดยในรอบระยะเวลาเดียวกันของปีที่ผ่านมา มีอัตราส่วนเงินหมุนเวียน 9.86 เท่า แสดงให้เห็นว่า สพพ. ยังคงมีสภาพคล่องในระดับสูง

##### ▪ การเบิกจ่ายงบประมาณ

- ณ ก.ย. 59 มีผลการเบิกจ่ายสะสมเป็นเงิน 134.00 ล้านบาท คิดเป็นร้อยละ 86.67 ของแผนการเบิกจ่ายสะสม (แผนเบิกจ่ายสะสมวงเงิน 154.60 ล้านบาท) โดยผลการเบิกจ่ายต่ำกว่าแผนที่กำหนดไว้เป็นเงิน 20.60 ล้านบาท คิดเป็นร้อยละ 13.3 ของแผนการเบิกจ่ายสะสม
- สพพ. มีงบสำรองวงเงิน 12.10 ล้านบาท จำแนกเป็นงบสำรองกรณีราคาเปลี่ยนแปลง ร้อยละ 10 ของวงเงินลงทุนประจำปี วงเงิน 8.92 ล้านบาท และงบสำรองกรณีจำเป็นเร่งด่วน วงเงิน 3.18 ล้านบาท
- ผลการเบิกจ่ายของ สพพ. รอบระยะเวลา 12 เดือน ปี 2559 มีผลการดำเนินงานตามตัวชี้วัดดังต่อไปนี้
  - ความสามารถในการบริหารแผนลงทุน (กรณีนำสำรองเร่งด่วนคงเหลือมาปรับฐานในการคำนวณ) สพพ. มีผลการดำเนินงานเท่ากับ ร้อยละ 96.76 ของภาพรวมการเบิกจ่ายที่เกิดขึ้นจริงในช่วงปี
  - ความสามารถในการบริหารแผนลงทุน (กรณีนำสำรองเร่งด่วนคงเหลือมาปรับฐานในการคำนวณ) สพพ. มีผลการดำเนินงานไตรมาสที่ 1 – 4 เท่ากับ เท่ากับ ร้อยละ 55.46 ของความสามารถในการเบิกจ่ายตามแผน

#### สรุปการดำเนินงานและข้อเสนอแนะ

##### สรุปผลการดำเนินงาน

- ปีบัญชี 2559 สพพ. มีกำไรสุทธิ 159.82 ล้านบาท เพิ่มขึ้นจากรอบระยะเวลาเดียวกันของปีที่ผ่านมา 31.00 ล้านบาท หรือเพิ่มขึ้นประมาณร้อยละ 24.06 ทั้งนี้ เนื่องจากการเพิ่มขึ้นของรายได้ในสัดส่วนที่มากกว่าการเพิ่มขึ้นของค่าใช้จ่าย

##### ข้อเสนอแนะในการปรับปรุง/พัฒนารัฐวิสาหกิจ

- สพพ. ควรวิเคราะห์ถึงประเด็นปัญหาสำคัญกรณีไม่สามารถดำเนินโครงการได้ตามเป้าหมายของแผนปรับปรุงโครงสร้างการบริหารจัดการเพื่อเพิ่มประสิทธิภาพในการดำเนินงาน ของ สพพ. ทั้งนี้ เพื่อนำมาทบทวนแผนปฏิบัติการในปี 2560 ให้มีขั้นตอนหรือกิจกรรมที่สามารถบรรลุเป้าหมายและผลลัพธ์ที่กำหนดไว้ รวมทั้งเพื่อเพิ่มประสิทธิภาพในการดำเนินงานขององค์กร นอกจากนี้ สพพ. ควรมีการคัดเลือกแผนปฏิบัติการที่สามารถ เที่ยมเคียงหรือหาข้อมูลเปรียบเทียบกับคู่แข่งในระดับสากล เพื่อใช้ประกอบการจัดทำแผนเพิ่มศักยภาพเพื่อให้ สพพ. มีทิศทางในการดำเนินงานและผลลัพธ์ของการบริหารจัดการที่เทียบเท่าคู่แข่งชั้นนำในระดับสากล
- สพพ. ควรเร่งรัดการนำเข้าข้อมูลทางบัญชีในระบบสารสนเทศเพื่อการสนับสนุนการบริหารจัดการองค์กร เพื่อให้ สพพ. สามารถวิเคราะห์ข้อมูลทางบัญชีที่ใช้ในการคำนวณหาต้นทุนค่าเล่าเรียน และต้นทุนในการบริหารที่แท้จริงได้ พร้อมทั้งสามารถใช้เป็นข้อมูลสำคัญในการกำหนดอัตราค่าเล่าเรียนที่สะท้อนถึงต้นทุนที่แท้จริง เพื่อให้ สพพ. มีประสิทธิภาพในการดำเนินงานและมีความสามารถในการแข่งขันกับคู่แข่งในอุตสาหกรรมของ สพพ. ได้อย่างยั่งยืน