



สำนักงานคณะกรรมการนโยบายรัฐวิสาหกิจ กระทรวงการคลัง

STATE ENTERPRISE REVIEW: รายงาน

ธนาคารพัฒนาวิสาหกิจขนาดกลางและขนาดย่อมแห่งประเทศไทย (ธพว.)
ประจำไตรมาส 3 ปี 2559 (1 ก.ค. 59 – 30 ก.ย. 59)

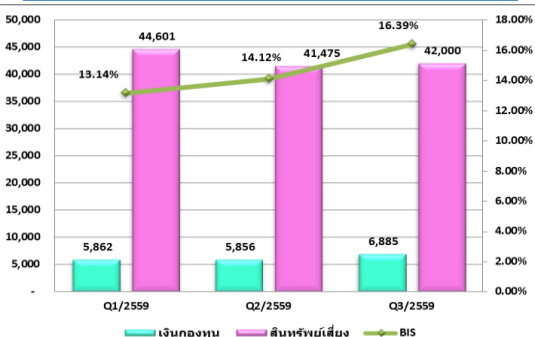
สาขาสถาบันการเงิน

นโยบายรัฐ

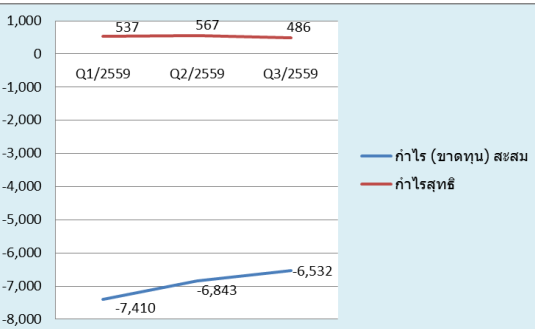
- ให้ ธพว. ปลดปล่อยสินเชื่อให้เฉพาะผู้ประกอบการ SMEs รายย่อย ในวงเงินไม่เกินรายละ 15 ล้านบาท สินเชื่อที่ปล่อยใหม่ จะต้อง มี NPLs ไม่เกินร้อยละ 5
- โครงการ Policy Loan วงเงินรวม 15,000 ล้านบาท ระยะเวลา 5 ปี วงเงินสินเชื่อไม่เกิน 30 ล้านบาทต่อราย ชดเชยดอกเบี้ย ร้อยละ 3 ของเงินให้สินเชื่อ 15 ล้านบาทแรก
- โครงการร่วมลงทุนกับผู้ประกอบการ SMEs วงเงิน 2,000 ล้านบาท และโครงการร่วมลงทุนพันธกิจ SMEs เชิงเกษตร
- โครงการสินเชื่อ SMEs บัญชีเดียว

ข้อมูลอื่นๆ ที่สำคัญ

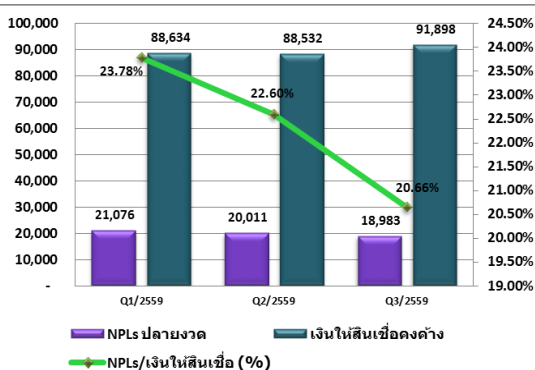
เงินกองทุน สินทรัพย์เสี่ยง และ BIS



กำไรสุทธิ และกำไร (ขาดทุน) สะสม



NPLs เปรียบเทียบเงินให้สินเชื่อคงค้าง



ผู้จัดทำ : นางสาวสุศรีรัตน์ โคตรสมบัติ
สำนัก : กองพัฒนารัฐวิสาหกิจ 3
ผู้อำนวยการสำนัก : นางสาวสุธาวรรณ ตักดีโกศล
โทรศัพท์ : 0 2298 5880-7 ต่อ 2134
วันที่จัดทำ : 1 ธันวาคม 2559

วิเคราะห์ผลการดำเนินงาน

• ในไตรมาส 3/2559 ธพว. มี NPLs จำนวน 18,983 ล้านบาททั้งนี้ ในช่วงเดือน ม.ค. – ก.ย. 59 สามารถปรับปรุงโครงสร้างหนี้และติดตามชำระคืนได้จำนวน 6,061 ล้านบาท เฉลี่ยเดือนละ 673 ล้านบาทสูงกว่าการตกชั้นหนี้ที่มีเฉลี่ยเดือนละ 545 ล้านบาท สามารถปล่อยสินเชื่อใหม่ได้ จำนวน 9,774 ล้านบาท ซึ่งสูงกว่าเป้าหมายที่ตั้งไว้ที่ 8,750 ล้านบาท และสินเชื่อปล่อยใหม่ในช่วงเดือน ม.ค. – ก.ย. 59 มีลูกหนี้ตกชั้นเป็นหนี้ NPLs ของสินเชื่อที่ปล่อยใหม่ จำนวน 9 ราย วงเงิน 16 ล้านบาท คิดเป็นสัดส่วนร้อยละ 0.06 ของยอดเบิกจ่ายสินเชื่อรวม

• ในไตรมาส 3/2559 ธพว. มีเงินกองทุนจำนวน 6,885 ล้านบาท สินทรัพย์เสี่ยง 42,000 ล้านบาท ส่งผลให้มี BIS ร้อยละ 16.43

• เมื่อเปรียบเทียบ NPLs กับเงินให้สินเชื่อคงค้างของ ธพว. พบว่า ในไตรมาส 3/2559 มีเท่ากับร้อยละ 20.66 ลดลงจากไตรมาสเดียวกันเมื่อปีที่แล้วที่มีจำนวนร้อยละ 30.87

• ไตรมาสที่ 3/2559 ธพว. มีค่าใช้จ่ายพนักงาน จำนวน 374 ล้านบาท เพิ่มขึ้นจากไตรมาสเดียวกันของปีที่แล้ว จำนวน 91 ล้านบาท หรือเพิ่มขึ้นร้อยละ 0.32

• ณ ไตรมาส 3/2559 มีผลการดำเนินงานโครงการต่างๆ ดังนี้ โครงการ Policy Loan มียอดเบิกจ่าย จำนวน 12,358 ล้านบาท 4,102 ราย โครงการ สินเชื่อ SMEs บัญชีเดียว มียอดเบิกจ่าย จำนวน 8,984 ล้านบาท 4,012 ราย โครงการ ร่วมลงทุนกับผู้ประกอบการ SMEs มีกิจการ SMEs ที่เข้าสู่กระบวนการเริ่มลงทุนและอยู่ระหว่างจัดทำรายละเอียดเตรียมนำเสนอขออนุมัติร่วมลงทุนต่อ Investment Committee มีจำนวน 8 กิจการ วงเงินร่วมลงทุนประมาณ 98 ล้านบาท

สรุปการดำเนินงานและข้อเสนอแนะ

สรุปผลการดำเนินงาน

- มีผลประกอบการกำไรสุทธิ ของไตรมาส 3/2559 จำนวน 486 ล้านบาท
- มีรายได้รวมในไตรมาส 3/2559 จำนวน 1,623 ล้านบาท และมีค่าใช้จ่ายรวมจำนวน 1,043 ล้านบาท
- BIS Ratio อยู่ที่ร้อยละ 16.39 เพิ่มขึ้นจากไตรมาส 2/2559
- มีสินเชื่อปล่อยใหม่วงเงินไม่เกิน 15 ล้านบาท จำนวน 9,774 ล้านบาท มี NPLs จำนวน 18,983 ล้านบาท

ข้อเสนอแนะ

- ธพว. ควรเร่งดำเนินการให้ได้ตามเป้าหมายที่กำหนดไว้ในแผนยุทธศาสตร์ฟื้นฟู และป้องกันการตกชั้นเพิ่มขึ้นของ NPLs ในอนาคตอย่างเข้มงวด พร้อมทั้งเร่งพัฒนาระบบเทคโนโลยีสารสนเทศ
- ธพว. ควรเร่งในการติดตาม และดำเนินการในการจัดหาหรือเพิ่มสัดส่วนแหล่งเงินทุนระยะยาวอื่นๆ เพื่อแก้ไขปัญหาสภาพคล่อง และ Maturity Mismatch
- ธพว. ต้องมุ่งเน้นสินเชื่อรายย่อยที่ไม่เกินวงเงิน 15 ล้านบาท ตามนโยบายนโยบายรัฐบาล ทั้งนี้เพื่อช่วยเหลือผู้ประกอบการ SMEs ตามวัตถุประสงค์การจัดตั้ง ที่กำหนดไว้