



สำนักงานคณะกรรมการนโยบายรัฐวิสาหกิจ กระทรวงการคลัง STATE ENTERPRISE REVIEW: รายงาน

สาขาสถาบันการเงิน

บมจ. ธนาคารกรุงไทย
ประจำไตรมาสที่ 3 ปี 2559 (1 ก.ค. 59 – 30 ก.ย. 59)

• **SOD:** เสริมสร้างความมั่นคงทางการเงิน และมีผลตอบแทนต่อผู้ถือหุ้นในระดับที่เหมาะสม สนับสนุนการดำเนินงานภาครัฐ โดยมีการบริหารจัดการผลิตภัณฑ์และให้บริการในระดับชั้นนำ

สถานะการดำเนินงาน



ไม่มีปัญหา มีปัญหาบางเรื่อง รมั้ดระวัง วิกฤติ

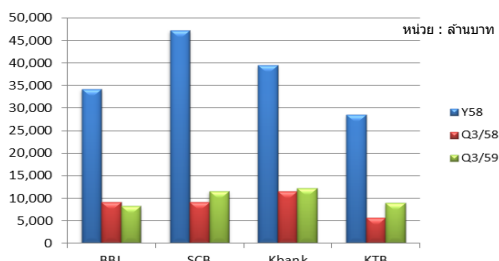
- กำไรสุทธิใน Q3/59 มีจำนวน 8,945.70 ล้านบาท
- สินเชื่อปล่อยใหม่ใน Q3/59 มีจำนวน 62,099.39 ล้านบาท

ข้อมูลทั่วไป

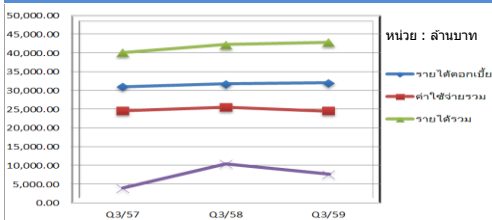
สังกัด : กระทรวงการคลัง
 ประธานกรรมการ : นายสมชัย สัจจพงษ์
 กรรมการผู้แทน กค. : นายสมชัย สัจจพงษ์
 นายไกรฤทธิ ฤชกานนท์ชัย
 กรรมการผู้จัดการ: นายวรศักดิ์ ธัญยาวัช
 CFO : นางวลัยรัตน์ เลิศอำพรไพศาล
 จำนวนพนักงาน : 24,057 คน
 จำนวนสาขา : 1,214 สาขา
 Website : www.Ktb.co.th

ข้อมูลด้านการดำเนินงาน

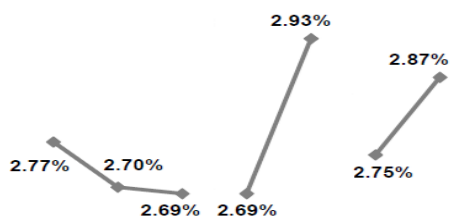
กำไรสุทธิเปรียบเทียบธนาคารอื่น



รายได้และค่าใช้จ่าย



Cost to income



- **สินทรัพย์รวม ณ สิ้น Q3/59** มีจำนวน 2,689,177 ล้านบาท เมื่อเปรียบเทียบกับ ณ วันที่ 31 ธันวาคม 2558 ลดลงจำนวน 126,153 ล้านบาท หรือร้อยละ 4.48 เนื่องจากเงินให้สินเชื่อแก่ลูกหนี้และดอกเบี้ยค้างรับสุทธิลดลง 125,360 ล้านบาท หรือคิดเป็นร้อยละ 6.18
- **เงินให้สินเชื่อแก่ลูกหนี้ ณ 30 กันยายน 2559** ธนาคารและบริษัทย่อยมีเงินให้สินเชื่อแก่ลูกหนี้ (หลังหักรายได้รอตัดบัญชี) เท่ากับ 1,906,053 ล้านบาท ลดลง 121,387 ล้านบาท (ร้อยละ 5.99) จาก ณ 31 ธันวาคม 2558 ซึ่งลดลงจากลูกค้าทุกกลุ่ม โดยเฉพาะการชำระคืนสินเชื่อของภาครัฐและการชำระคืนเงินกู้ของลูกค้ายุทธกิจขนาดใหญ่ ประกอบกับความระมัดระวังในการพิจารณาสินเชื่อมากยิ่งขึ้น
- **หนี้สินรวม ณ 30 กันยายน 2559** มีจำนวน 2,413,009 ล้านบาท ลดลง 152,023 ล้านบาท หรือคิดเป็นร้อยละ 5.93 เมื่อเทียบกับ ณ 31 ธันวาคม 2558 เนื่องจากเงินรับฝากลดลงจากการครบกำหนดของเงินฝากประจำมากกว่า 1 ปี การให้สินเชื่อลดลง ส่งผลให้สัดส่วนเงินให้สินเชื่อแก่ลูกหนี้ต่อเงินรับฝากเพิ่มขึ้นเล็กน้อยจากร้อยละ 94.94 ณ สิ้นปี 2558 เป็นร้อยละ 96.59 ในขณะที่รายการระหว่างธนาคารและตลาดเงินสุทธิ 209,366 ล้านบาท เพิ่มขึ้น 15,123 ล้านบาท หรือร้อยละ 7.79 ทั้งนี้ ธนาคารได้ไถ่ถอนหุ้นกู้ ด้วยสิทธิที่มีลักษณะคล้ายทุน สกุลเงินดอลลาร์สหรัฐ ทั้งจำนวน เท่ากับ 189.5 ล้านดอลลาร์สหรัฐ หรือประมาณ 7,112.5 ล้านบาท ในวันที่ 10 ตุลาคม 2559 ซึ่งจะเป็นผลให้รายการตราสารหนี้ที่ออกและเงินกู้ยืมของธนาคารลดลงใน Q4/59
- **กำไรสุทธิใน Q3/59** มีกำไรสุทธิ 8,946 ล้านบาท เพิ่มขึ้น 3,347 ล้านบาท หรือร้อยละ 59.78 เมื่อเทียบกับไตรมาสเดียวกันของปีที่แล้ว โดยเป็นกำไรสุทธิส่วนที่เป็นของธนาคาร เท่ากับ 8,623 ล้านบาท เพิ่มขึ้น 3,276 ล้านบาท ร้อยละ 61.27 เมื่อเทียบกับไตรมาสเดียวกันของปีที่แล้ว

ข้อมูลทางการเงินที่สำคัญ

	ปี 2558	9M/58 (ม.ค. - ก.ย. 58)	9M/59 (ม.ค. - ก.ย. 59)	%Chg	หน่วย: ล้านบาท				
					ก.ค.-ก.ย.58	ก.ค.-ก.ย.59	%Chg	ณ.ย.-ณ.ย.59	QoQ (%Chg)
เงินฝาก	2,135,498.51	2,072,760.08	1,973,357.07	-5%	2,072,760.08	1,973,357.07	-5%	2,081,903.07	-5.21%
หนี้สินรวม	2,565,032.32	2,487,080.75	2,413,009.24	-3%	2,487,080.75	2,413,009.24	-3%	2,564,957.44	-5.92%
ทุนรวม	250,297.35	245,077.44	276,168.21	14%	245,077.44	276,168.21	14%	265,890.57	3.87%
กำไรขาดทุน/ผลรวม	142,400.54	135,502.62	156,613.43	16%	135,502.62	156,613.43	16%	147,991.04	5.83%
ผลการดำเนินงาน									
รายได้ดอกเบี้ย	132,525.32	98,776.58	97,582.31	-1%	31,791.24	31,996.20	1%	32,920.23	-2.81%
รายได้ค่าธรรมเนียมและบริการ	24,223.84	17,796.87	19,037.81	7%	7,470.10	6,513.87	-13%	6,395.69	1.88%
รายได้จากการดำเนินงานอื่น	14,396.11	10,742.34	11,719.94	9%	3,278.66	4,349.44	33%	758.36	473.53%
รายได้รวม	171,145.27	127,315.79	128,340.05	1%	42,540.00	42,859.51	1%	40,072.28	6.96%
ค่าใช้จ่ายดอกเบี้ย	51,657.47	39,307.68	32,469.37	-17%	12,556.29	10,401.02	-17%	10,743.04	-3.18%
ค่าใช้จ่ายค่าธรรมเนียมและบริการ	2,880.43	2,099.21	2,905.28	38%	709.52	920.97	30%	1,063.23	-13.58%
ค่าใช้จ่ายจากการดำเนินงานอื่น	50,919.65	37,488.62	37,598.40	0%	12,252.89	13,137.43	7%	12,183.79	7.83%
ค่าใช้จ่ายรวม	105,457.55	78,895.51	72,973.05	-8%	25,498.70	24,459.42	-4%	23,990.06	1.96%
รายได้ดอกเบี้ยสุทธิ	80,867.86	59,468.90	65,112.94	9%	19,234.95	21,595.18	12%	22,177.19	-2.62%
กำไรก่อนหักภาษีและผลส่งต่อรัฐ	30,541.51	21,692.50	24,000.48	11%	10,452.78	7,636.24	-27%	7,741.01	-1.35%
ภาษีเงินได้นิติบุคคล	5,604.75	4,226.01	5,589.00	32%	989.51	1,818.15	84%	1,995.11	-8.87%
กำไรสุทธิส่วนที่เป็นของบริษัทไทย	28,493.77	21,724.42	24,840.79	14%	5,346.87	9,954.32	86%	8,678.55	14.70%
กำไรสุทธิ	29,541.47	22,501.78	25,777.52	15%	5,599.00	8,945.70	60%	8,971.67	-0.29%
อื่นๆ									
ค่าใช้จ่ายพนักงาน	27,373.53	20,912.47	21,302.03	2%	6,548.13	6,842.85	5%	6,743.96	-13.47%
ค่าใช้จ่าย (ขาดทุน) จากสินค้าแลกเปลี่ยน	6,700.62	4,694.83	5,366.54	14%	1,688.03	1,850.74	10%	1,689.03	-90.21%
NPL	76,371.00	91,532.00	98,421.00	8%	91,532.00	98,421.00	8%	67,314.00	-32.22%
เป้าหมายการปล่อยสินเชื่อ (เพิ่มสุทธิ)	109,000.00	81,750	46,923.00	-43%	27,250.00	16,244.00	-40%	18,250.27	-26.61%
สิ้นเดือนต่อวัน (โดยรวม Turnover)	447,591.00	364,449	166,317.39	-54%	139,740	62,099.39	-56%	177,486.25	-25.50%
อัตราการเสียเงินต่อล้านบาท (%)	411%	446%	354%	N.A	513%	382%	N.A	973%	N.A
อัตราส่วนทางการเงิน									
ROA	1.05%	1.09%	1.25%		0.81%	1.29%		1.27%	
ROE	12.15%	12.56%	13.08%		9.21%	13.13%		13.53%	
NIM	2.93%	2.91%	3.24%		2.83%	3.24%		3.28%	
BIS/การเงินค่าประจำต่อในกองทุน	15.22%	15.49%	17.04%		15.49%	17.04%		15.84%	
NPL ต่อเงินให้สินเชื่อ (%)	3.76%	4.60%	4.24%		4.60%	4.24%		1.94%	
L/D Ratio (%)	94.94%	95.72%	96.59%		95.72%	96.59%		94.79%	
D/E (บาท)	10.25	10.23	8.74		10.23	8.74		9.65	

ที่มา : งบการเงินไตรมาสที่ 3 ปี 2559 (งบรวม) ของ บมจ. ธนาคารกรุงไทย ที่ยังไม่ผ่านการรับรองจาก สดง.

ที่มา : งบการเงินไตรมาสที่ 3 ปี 59 (งบรวม) ที่ยังไม่ผ่านการรับรองจาก สดง.ของ บมจ. ธนาคารกรุงไทย
บมจ. ธนาคารไทยพาณิชย์, บมจ. ธนาคารกสิกรไทย และบมจ. ธนาคารกรุงเทพ

