



# สำนักงานคณะกรรมการนโยบายรัฐวิสาหกิจ กระทรวงการคลัง STATE ENTERPRISE REVIEW: รายงาน

สาขาพลังงาน

การไฟฟ้าส่วนภูมิภาค

ไตรมาสที่ 3 ประจำปี 2559 (1 ก.ค. 59 – 30 ก.ย. 59)

**SOD:** มุ่งพัฒนาระบบจำหน่ายไฟฟ้าให้มีคุณภาพและเพียงพอต่อความต้องการของประเทศ สร้างพันธมิตรทางธุรกิจพัฒนาธุรกิจเกี่ยวเนื่อง เพื่อสร้างมูลค่าเพิ่มจากทรัพย์สิน และมีความรับผิดชอบต่อสังคมและสิ่งแวดล้อม

### สถานะการดำเนินงาน



ไม่มีปัญหา



มีปัญหาบางเรื่อง



ระมัดระวัง



วิกฤติ

กฟภ. เป็นรัฐวิสาหกิจที่มีการบริหารจัดการและกำกับดูแลองค์กรตามหลักการกำกับดูแลกิจการที่ดี มีการบริหารความเสี่ยง เพื่อมุ่งสู่การเป็นองค์กรสมรรถนะสูง รวมทั้ง เป็นรัฐวิสาหกิจที่มีผลประกอบการที่ดีและมีฐานะการเงินที่มั่นคง สำหรับคะแนนประเมินผลการดำเนินงานของ กฟภ. ในปี 2558 อยู่ในระดับ 4.6846

### ข้อมูลทั่วไป

สังกัด: กระทรวงมหาดไทย

ประธานกรรมการ: นายถวิล เปลี่ยนศรี

กรรมการผู้แทน กค.: นายประสิทธิ์ สีบชนะ

ผู้ว่าการ: นายเสริมสกุล คล้ายแก้ว

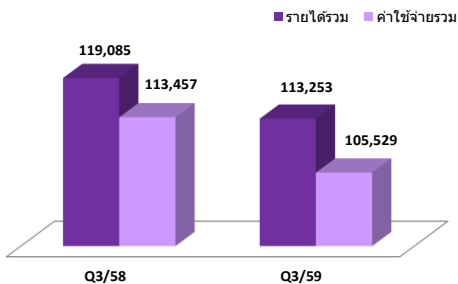
CFO: นางพรทิพย์ เดชภิญญา

จำนวนพนักงาน: 28,084

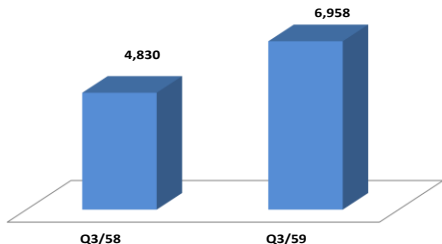
Website: www.pea.co.th

### ข้อมูลด้านการดำเนินงาน

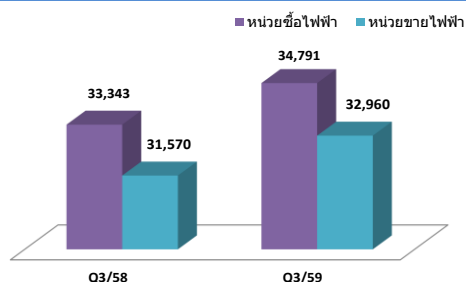
#### รายได้รวม และค่าใช้จ่ายรวม (ล้านบาท)



#### กำไรสุทธิ (ล้านบาท)



#### หน่วยซื้อ-ขายไฟฟ้า (ล้านหน่วย)



- คณะกรรมการกำกับกิจการพลังงาน ในคราวประชุมเมื่อวันที่ 7 กันยายน 2559 ได้มีมติเห็นชอบให้ตรึงค่า Ft ประจำเดือนกันยายน – ธันวาคม 2559 ให้เท่ากับค่า Ft ของช่วงเดือนพฤษภาคม – สิงหาคม 2559 ที่จำนวน -33.29 สตางค์/หน่วย แม้ว่าราคาเชื้อเพลิงเฉลี่ยปรับลดลง เนื่องจากความต้องการใช้ไฟฟ้าและราคาก๊าซธรรมชาติมีแนวโน้มปรับเพิ่มสูงขึ้น ดังนั้น หากไม่ตรึงค่า Ft ในงวดนี้แล้ว อาจทำให้ค่า Ft งวดมกราคม – เมษายน 2560 ปรับตัวสูงมากจนเกินไป
- กฟภ. ทบทวนแผนแม่บทเพื่อรองรับการเข้าสู่ประชาคมอาเซียน โดยได้กำหนดโครงการ/แผนงานสำคัญ อาทิเช่น โครงการพัฒนาระบบไฟฟ้าเพื่อรองรับการจัดตั้งเขตพัฒนาเศรษฐกิจพิเศษ เพื่อสนับสนุนนโยบายของรัฐบาลในการปรับโครงสร้างเศรษฐกิจภาคอุตสาหกรรม แผนงานลงทุนและพัฒนาธุรกิจต่างประเทศ และโครงการพัฒนาศักยภาพบุคลากร เป็นต้น
- คณะกรรมการ กฟภ. เห็นชอบให้บริษัท พีอีเอ เอ็นคอม อินเตอร์เนชั่นแนล จำกัด ลงทุนโครงการผลิตไฟฟ้าจากการกำจัดขยะเทศบาลนครพระนครศรีอยุธยา มูลค่า 990 ล้านบาท โดยเป็นโครงการนำร่องเพื่อเป็นรูปแบบของการดำเนินการกำจัดขยะที่รักษาสิ่งแวดล้อมของชุมชนตามนโยบายของรัฐบาล ซึ่งจะเป็นแนวทางในการแก้ไขปัญหาขยะในภาพรวมของประเทศ
- ภาพรวมสถานการณ์การใช้ไฟฟ้าของประเทศไทยในช่วง 9 เดือนที่ผ่านมาพบว่า ในภาพรวมทั้งประเทศมีการใช้พลังงานเพิ่มขึ้นร้อยละ 1.1 สอดคล้องกับอัตราการเติบโตของ GDP โดยมีการใช้ไฟฟ้าจำนวน 137,424 ล้านหน่วย เพิ่มขึ้นร้อยละ 4.9 จากช่วงเดียวกันของปีก่อน

### ข้อมูลทางการเงินที่สำคัญ

#### ปีปฏิทิน

หน่วย: ล้านบาท

	2558	9M/58 (ม.ค. - ก.ย. 58)	9M/59 (ม.ค. - ก.ย. 59)	%Chg	ก.ค. - ก.ย. 58	ก.ค. - ก.ย. 59	%Chg	ม.ย. - มิ.ย. 59	%Chg (QoQ)
<b>ฐานะทางการเงิน</b>									
เงินสด	15,111	21,384	29,780	39.26%	21,384	29,780	39.26%	26,301	13.23%
สินทรัพย์รวม	366,977	364,732	381,020	4.47%	364,732	381,020	4.47%	379,394	0.43%
หนี้สินรวม	227,541	228,917	230,590	0.73%	228,917	230,590	0.73%	232,756	-0.93%
ทุนรวม	139,436	135,815	150,430	10.76%	135,815	150,430	10.76%	146,638	2.59%
กำไร(ขาดทุน)สะสม	134,546	130,925	145,540	11.16%	130,925	145,540	11.16%	141,748	2.68%
<b>ผลการดำเนินงาน</b>									
รายได้จากการดำเนินงาน	463,708	348,665	345,549	-0.89%	118,597	112,557	-5.09%	119,769	-6.02%
รายได้รวม	465,807	350,249	347,227	-0.86%	119,085	113,253	-4.90%	120,245	-5.81%
ค่าใช้จ่ายจากการดำเนินงาน	441,139	333,935	324,589	-2.80%	113,321	105,481	-6.92%	111,136	-5.09%
ค่าใช้จ่ายรวม	441,421	334,073	324,724	-2.80%	113,457	105,529	-6.99%	111,213	-5.11%
กำไรจากการดำเนินงาน	22,569	14,730	20,960	42.29%	5,276	7,076	34.12%	8,633	-18.04%
ดอกเบี้ยจ่าย	3,313	2,520	2,335	-7.34%	798	766	-4.01%	785	-2.42%
ภาษีเงินได้นิติบุคคล	0	0	0		0	0		0	
EBITDA	41,326	347,560	338,680	-2.55%	10,011	11,860	18.47%	13,349	-11.15%
กำไร(ขาดทุน)สุทธิ	21,073	13,656	20,168	47.69%	4,830	6,958	44.06%	8,247	-15.63%
<b>อื่นๆ</b>									
ค่าใช้จ่ายพนักงาน	21,473	16,093	17,443	8.39%	5,402	5,918	9.55%	5,998	-1.33%
กำไร (ขาดทุน) จากอัตราแลกเปลี่ยน	31	(7)	6	N/A	(63)	10	N/A	14	N/A
ค่าเสื่อมราคา/ค่าตัดจำหน่าย	18,757	13,625	14,091	3.42%	4,735	4,784	1.03%	4,716	1.44%
เงินนำส่ง/เงินปันผล	12,271	8,299	0	-100.00%	3,000	0	-100.00%	6,664	-100.00%
เงินอุดหนุนจากงบประมาณ	0	0	0		0	0		0	
งบลงทุน (เข้า/ขาย)	22,348	12,160	10,270		5,966	4,890		4,467	
งบลงทุนเบิกจ่าย	17,566	12,160	10,270		5,966	4,890		4,467	
อัตราดอกเบี้ยจ่าย (%)	78.60%	100.00%	100.00%		100.00%	100.00%		100.00%	
<b>อัตราส่วนทางการเงิน</b>									
ROA	5.74%	4.99%	7.06%		5.30%	7.30%		8.69%	
ROE	15.11%	13.41%	17.88%		14.23%	18.50%		22.50%	
D/E (เท่า)	1.63	1.69	1.53		1.69	1.53		1.59	
Net Profit Margin	4.52%	3.90%	5.81%		4.06%	6.14%		6.86%	

ที่มา : งบการเงินปี 2558 เป็นงบการเงินที่ สดง. รับรองแล้ว งบการเงินสิ้นปีเป็นงบการเงินที่ สดง. สอนทานแล้ว

หมายเหตุ : 1. ค่าใช้จ่ายรวม เป็นค่าใช้จ่ายที่ไม่ได้รวมดอกเบี้ยจ่ายและภาษีเงินได้

2. ดอกเบี้ยจ่าย หมายถึง ต้นทุนทางการเงินในงบกำไรขาดทุนของ กฟภ. ซึ่งเป็นค่าใช้จ่ายที่เกิดขึ้นจากการจัดหาเงินทุนดำเนินงาน ได้แก่ ดอกเบี้ยจ่าย และค่าธรรมเนียมจ่าย



# สำนักงานคณะกรรมการนโยบายรัฐวิสาหกิจ กระทรวงการคลัง

## STATE ENTERPRISE REVIEW: รายงาน

สาขาพลังงาน

การไฟฟ้าส่วนภูมิภาค  
ไตรมาสที่ 3 ประจำปี 2559 (1 ก.ค. 59 – 30 ก.ย. 59)

### นโยบายรัฐ

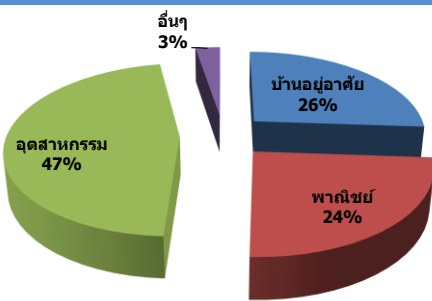
#### การดำเนินงานตามนโยบายรัฐบาล

• ภารกิจหลักของ กฟภ. คือการจัดหา ให้บริการพลังงานไฟฟ้าและดำเนินธุรกิจอื่นที่เกี่ยวข้อง เพื่อตอบสนองความต้องการของลูกค้าทั้งด้านคุณภาพและบริการ โดยการพัฒนางานอย่างต่อเนื่อง มีความรับผิดชอบต่อสังคมและสิ่งแวดล้อม

• ปัจจุบัน กฟภ. มีโครงการลงทุนที่สำคัญหลายโครงการ ได้แก่ โครงการพัฒนาระบบสายส่งและสถานีไฟฟ้า งานเพิ่มประสิทธิภาพโคมไฟถนนประเภทหลอดฟลูออเรสเซนต์ งานเพิ่มประสิทธิภาพการใช้พลังงานไฟฟ้าในระบบปรับอากาศ งานให้บริการที่ปรึกษาด้านการจัดการพลังงานภาคธุรกิจและอุตสาหกรรม และโครงการทดลองติดตั้งอุปกรณ์ประหยัดพลังงานสำหรับโคมไฟสาธารณะประเภทโคมเสาสูงและหลอดไฟกึ่งหลอด High Intensity Discharge (HID)

### ข้อมูลอื่นๆ ที่สำคัญ

#### สัดส่วนหน่วยจำหน่ายไฟฟ้า ไตรมาสที่ 3 ปี 2559



#### หน่วยจำหน่ายไฟฟ้า ไตรมาสที่ 3 ปี 2559 เปรียบเทียบกันช่วงเวลาเดียวกันของปีก่อน

หน่วย: ล้านหน่วย

ประเภท	Q3/58	Q3/59	%Chg
บ้านอยู่อาศัย	7,524.07	7,875.03	4.66
พาณิชย์	7,698.19	8,068.42	4.81
อุตสาหกรรม	15,407.52	16,064.73	4.27
อื่นๆ	940.85	951.48	1.13
รวม	31,570.63	32,959.66	4.40

### การประเมินผลการดำเนินงาน

ตัวชี้วัด ปี 2558	เป้าหมาย (ค่า 5)	ค่าจริง (ม.ค. - ธ.ค.)
1. ความเชื่อถือได้ของระบบไฟฟ้า		
1.1 SAIFI (ครั้ง/ราย/ปี)	5.92	5.84
1.2 SAIDI (นาฬิกา/ราย/ปี)	183.31	185.48
2. การขยายเขตการบริการไฟฟ้า (ครัวเรือน)	41,600	47,046
3. การบริหารค่าใช้จ่ายในการดำเนินงาน (CPI-X)	28,596	28,319
4. ความสามารถในการบริหารแผนลงทุน		
4.1 ร้อยละของภาพรวมการเบิกจ่ายที่เกิดขึ้นจริงในช่วงปี (ร้อยละ)	100	82.46
4.2 ร้อยละความสามารถในการเบิกจ่ายตามแผน (ร้อยละ)	100	89.78

ผู้จัดทำ: นางสาวอภิญญา เสรีวิวัฒน์

กอง : พัฒนารัฐวิสาหกิจ 2

ผู้อำนวยการกอง : นางสาวรสา กาญจนสาย

โทรศัพท์ : 0-2298-5880 ต่อ 2166

วันที่จัดทำ : 6 มิถุนายน 2559

### วิเคราะห์ผลการดำเนินงาน

- Q3/59 กฟภ. มีรายได้จากการดำเนินงานจำนวน 112,557 ล้านบาท ลดลงจากไตรมาสเดียวกันของปีก่อน ร้อยละ 5.09 โดยปัจจัยหลักเกิดจากการลดลงของรายได้การจำหน่ายไฟฟ้า และรายได้อื่นจากการดำเนินงาน และใน Q3/59 กฟภ. มีค่าใช้จ่ายจากการดำเนินงานจำนวน 105,481 ล้านบาท ลดลงจาก Q3/58 ร้อยละ 6.92 ทั้งนี้ ปัจจัยหลักเกิดจากการลดลงของค่าซื้อไฟฟ้า ส่งผลให้ กฟภ. มีกำไรจากการดำเนินงานจำนวน 7,076 ล้านบาท
- Q3/59 กฟภ. มีรายได้รวมทั้งสิ้น 113,253 ล้านบาท ลดลงร้อยละ 4.90 เมื่อเทียบกับไตรมาสเดียวกันของปีก่อน ในขณะที่เดียวกัน กฟภ. มีค่าใช้จ่ายรวมทั้งสิ้น 105,529 ล้านบาท ลดลงร้อยละ 6.99 เมื่อเทียบกับ Q3/58 ส่งผลให้ กฟภ. มีกำไรสุทธิจำนวน 6,958 ล้านบาท เพิ่มขึ้นจากปีก่อนร้อยละ 44.06
- Q3/59 กฟภ. สามารถจำหน่ายไฟฟ้าได้ 32,960 ล้านหน่วย เพิ่มขึ้นจากไตรมาสเดียวกันของปีก่อน ร้อยละ 4.40 โดยลูกค้ากลุ่มพาณิชย์มีการขยายตัวสูงสุดที่ร้อยละ 4.81 โดยธุรกิจหลักที่มีการขยายตัวของการใช้ไฟฟ้ามก ได้แก่ ธุรกิจขนส่งที่เติบโตขึ้นตามปริมาณผลผลิตสินค้าเกษตรกรรมและการส่งออกสินค้า ใน Q3/59 ลูกค้ากลุ่มบ้านอยู่อาศัยมีการใช้ไฟเพิ่มขึ้นร้อยละ 4.66 ในส่วนของลูกค้าอุตสาหกรรม กฟภ. สามารถจำหน่ายไฟฟ้าได้เพิ่มขึ้นร้อยละ 4.27 เมื่อเทียบกับไตรมาสเดียวกันของปีก่อน ทั้งนี้ เกิดจากการขยายตัวของการใช้ไฟฟ้าในอุตสาหกรรมยานยนต์ เหล็ก และอิเล็กทรอนิกส์
- แม้ว่าจะมีการใช้ไฟฟ้าเพิ่มขึ้น อย่างไรก็ตาม ในเดือนพฤศจิกายน 2558 ได้มีการคิดโครงสร้างอัตราค่าไฟใหม่ ส่งผลให้ราคาขายไฟเฉลี่ยรวม Ft ลดลงเมื่อเทียบกับปีที่แล้ว
- กฟภ. มีสินทรัพย์รวม 381,020 ล้านบาท เพิ่มขึ้นจากไตรมาสเดียวกันของปีก่อน ร้อยละ 4.47 นอกจากนี้ ใน Q3/59 กฟภ. มีกำไรสะสมที่ยังไม่ได้จัดสรรทั้งสิ้นจำนวน 145,635 ล้านบาท เมื่อดูผลการดำเนินงานด้านอื่นๆ กฟภ. ยังสามารถรักษาระดับการก่อหนี้ไว้ได้ โดย กฟภ. มีสัดส่วนหนี้ต่อทุนเฉลี่ยเท่ากับ 1.6 มาตั้งแต่ปี 2556 จนถึงปัจจุบัน

### สรุปการดำเนินงานและข้อเสนอแนะ

#### สรุปการดำเนินงาน

• กฟภ. ดำเนินธุรกิจจำหน่ายไฟฟ้านอกเขตพื้นที่ที่ กฟน. ดำเนินการอยู่ โดยมีพื้นที่ให้บริการทั้งสิ้น 510,000 ตร. กม. คิดเป็นร้อยละ 99.98 ของพื้นที่ทั้งประเทศ กฟภ. ให้บริการผู้ใช้ไฟฟ้าจำนวน 17.85 ล้านราย ด้วยวิสัยทัศน์ที่จะ "มุ่งมั่นให้บริการพลังงานไฟฟ้าอย่างมีประสิทธิภาพ เชื่อถือได้ เพื่อคุณภาพชีวิต เศรษฐกิจ และสังคมที่ยั่งยืน"

#### ข้อเสนอแนะในการปรับปรุง/พัฒนารัฐวิสาหกิจ

- กฟภ. ควรให้ความสำคัญต่อการกำหนดแผนการบริหารค่าใช้จ่ายในการดำเนินงาน โดยกำหนดตัวชี้วัดในการบริหารค่าใช้จ่ายในการดำเนินงาน เพื่อกำกับดูแลให้การบริหารค่าใช้จ่ายในการดำเนินงานมีประสิทธิภาพ ควบคู่กับการแสวงหารายได้จากธุรกิจเกี่ยวเนื่อง เพื่อให้สถานะทางการเงินมีความมั่นคงในระยะยาว
- กฟภ. ควรเร่งรัดและติดตามการดำเนินโครงการต่างๆ อย่างใกล้ชิด เพื่อให้สามารถดำเนินการแล้วเสร็จได้ตามกรอบเงินลงทุนและกรอบระยะเวลาที่กำหนดไว้ กรณี กฟภ. มีความจำเป็นต้องใช้วงเงินลงทุนที่เกินกรอบวงเงินที่คณะกรรมการอนุมัติให้ กฟภ. ดำเนินการตามกฎหมายและระเบียบที่เกี่ยวข้อง
- กฟภ. ควรพัฒนาแผนงานด้านการตลาดให้สามารถตอบสนองความต้องการของผู้ใช้ไฟฟ้าได้มากยิ่งขึ้น เพื่อรักษาระดับความพึงพอใจของลูกค้าให้ระดับที่สูงขึ้นอย่างต่อเนื่อง
- กฟภ. ควรบริหารจัดการและกำกับให้บริษัท พีอีเอ เอ็นคอมฯ ดำเนินโครงการ/แผนงานให้เป็นไปตามเป้าหมายของแผนการลงทุนที่กำหนดไว้