



สำนักงานคณะกรรมการนโยบายรัฐวิสาหกิจ กระทรวงการคลัง

STATE ENTERPRISE REVIEW: รายงาน

สาขาพลังงาน

การไฟฟ้าส่วนภูมิภาค

ไตรมาสที่ 1 ประจำปี 2559 (1 ม.ค. 59 – 31 มี.ค. 59)

SOD: มุ่งพัฒนาระบบจำหน่ายไฟฟ้าให้มีคุณภาพและเพียงพอต่อความต้องการของประเทศ สร้างพันธมิตรทางธุรกิจพัฒนาธุรกิจเกี่ยวเนื่อง เพื่อสร้างมูลค่าเพิ่มจากทรัพย์สิน และมีความรับผิดชอบต่อสังคมและสิ่งแวดล้อม

สถานะการดำเนินงาน



ไม่มีปัญหา

มีปัญหาบางเรื่อง

ระมัดระวัง

วิกฤติ

• กฟภ. เป็นรัฐวิสาหกิจที่มีการบริหารจัดการและกำกับดูแลองค์กรตามหลักการกำกับดูแลกิจการที่ดี มีการบริหารความเสี่ยง เพื่อมุ่งสู่การเป็นองค์กรสมรรถนะสูง รวมทั้ง เป็นรัฐวิสาหกิจที่มีผลประกอบการที่ดีและมีฐานะการเงินที่มั่นคง สำหรับคะแนนประเมินผลการดำเนินงานของ กฟภ. ในปี 2558 อยู่ในระดับ 4.6846

ข้อมูลทั่วไป

สังกัด: กระทรวงมหาดไทย

ประธานกรรมการ: นายถวิล เปลี่ยนศรี

กรรมการผู้แทน กค.: นายประสิทธิ์ สีบชนะ

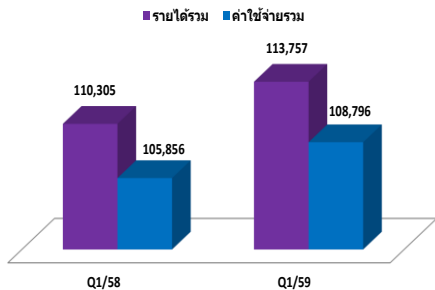
ผู้ว่าการ: นายเสริมสกุล คล้ายแก้ว

CFO: นางพรทิพย์ เดชภิญญา

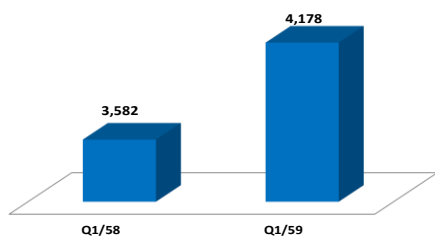
จำนวนพนักงาน: 28,084

Website: www.pea.co.th

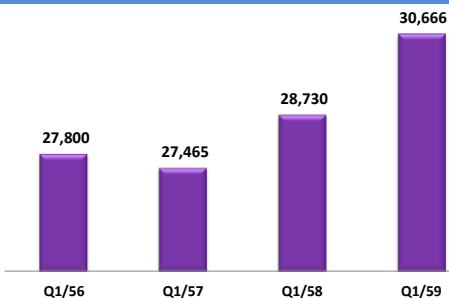
ข้อมูลด้านการดำเนินงาน



กำไรสุทธิ



หน่วยจำหน่ายไฟฟ้า (ล้านหน่วย)



- คณะกรรมการกำกับกิจการพลังงาน ในคราวประชุมเมื่อวันที่ 13 มกราคม 2559 ได้มีมติเห็นชอบการปรับค่าไฟฟ้าตามสูตรการปรับอัตราค่าไฟฟ้าโดยอัตโนมัติ (Ft) สำหรับเรียกเก็บจากผู้ใช้ไฟฟ้าในใบเรียกเก็บเงินค่าไฟฟ้าประจำเดือนมกราคม - เมษายน 2559 เท่ากับ 45.53 สตางค์/หน่วย โดยพิจารณาจากค่า Ft จำนวน 4.08 สตางค์/หน่วย เมื่อเปรียบเทียบกับค่า Ft ที่เรียกเก็บจากผู้ใช้ไฟฟ้าในช่วงเดือนกันยายน - ธันวาคม 2558 (49.61 สตางค์/หน่วย) เนื่องจากอัตราแลกเปลี่ยนที่แข็งค่าขึ้นเล็กน้อย และราคาเชื้อเพลิงเฉลี่ยที่ปรับลดลง
- กฟภ. ทบทวนแผนแม่บทเพื่อรองรับการเข้าสู่ประชาคมอาเซียน โดยได้กำหนดโครงการ/แผนงานสำคัญ อาทิเช่น โครงการพัฒนาระบบไฟฟ้าเพื่อรองรับการจัดตั้งเขตพัฒนาเศรษฐกิจพิเศษ เพื่อสนับสนุนนโยบายของรัฐบาลในการปรับโครงสร้างเศรษฐกิจภาคอุตสาหกรรม แผนงานลงทุนและพัฒนาธุรกิจในต่างประเทศ และโครงการพัฒนาศักยภาพบุคลากร เป็นต้น
- คณะกรรมการ กฟภ. เห็นชอบให้บริษัท พีอีเอ เอ็นคอม อินเตอร์เนชั่นแนล จำกัด ลงทุนโครงการผลิตไฟฟ้าจากการกำจัดขยะเทศบาลนครพระนครศรีอยุธยา มูลค่า 990 ล้านบาท โดยเป็นโครงการนำร่องเพื่อเป็นรูปแบบของการดำเนินการกำจัดขยะที่รักษาสิ่งแวดล้อมของชุมชนตามนโยบายของรัฐบาล ซึ่งจะเป็นแนวทางในการแก้ไขปัญหายุ่งยากในภาพรวมของประเทศ
- ภาพรวมสถานการณ์การใช้ไฟฟ้าของประเทศไทยในช่วง Q1/59 พบว่าในภาพรวมทั้งประเทศมีการใช้พลังงานเพิ่มขึ้นเนื่องจากสภาพอากาศที่ร้อนจัด และมาตรการกระตุ้นเศรษฐกิจของรัฐบาล โดยมีการใช้ไฟฟ้าเพิ่มขึ้นร้อยละ 6.6 โดยปริมาณการใช้ไฟฟ้าได้เพิ่มขึ้นในทุกสาขา ได้แก่ ภาคอุตสาหกรรม คริวเรือน ธุรกิจ กิจการขนาดเล็ก และเกษตรกรรม อย่างไรก็ตามการใช้ไฟฟ้าภาคอุตสาหกรรมเพิ่มขึ้นไม่มาก จากอุปสงค์ที่ยังคงฟื้นตัวช้าๆ

ข้อมูลทางการเงินที่สำคัญ

ปีปฏิทิน

หน่วย: ล้านบาท

	2556	2557	2558	ม.ค.-มี.ค. 58	ม.ค.-มี.ค. 59	%Chg
ฐานะทางการเงิน						
เงินสด	4,246	10,940	15,484	15,203	20,675	35.99%
สินทรัพย์รวม	327,539	348,418	367,043	360,403	381,407	5.83%
หนี้สินรวม	205,453	216,281	227,560	224,743	239,476	6.56%
ทุนรวม	122,086	132,137	139,483	135,660	141,931	4.62%
กำไร(ขาดทุน)สะสม	117,196	127,247	134,593	130,771	137,041	4.79%
ผลการดำเนินงาน						
รายได้จากการดำเนินงาน	431,351	463,069	463,724	109,576	113,222	3.33%
รายได้รวม	434,072	465,024	465,828	110,305	113,757	3.13%
ค่าใช้จ่ายจากการดำเนินงาน	409,477	441,172	441,165	105,850	107,974	2.01%
ค่าใช้จ่ายรวม	409,550	444,634	444,760	105,856	108,796	2.78%
กำไรจากการดำเนินงาน	21,874	21,897	22,559	3,726	5,248	40.85%
ดอกเบี้ยจ่าย	3,456	3,408	3,313	867	783	-9.69%
ภาษีเงินได้นิติบุคคล	0	0	0	0	0	
EBITDA	38,646	39,317	41,316	8,155	9,838	20.64%
กำไร(ขาดทุน)สุทธิ	21,066	16,982	17,755	3,582	4,178	16.64%
อื่นๆ						
ค่าใช้จ่ายพนักงาน	22,541	20,077	21,480	5,409	5,527	2.18%
กำไร (ขาดทุน) จากอัตราแลกเปลี่ยน	(114)	135	31	132	18	
ค่าเสื่อมราคา/ค่าตัดจำหน่าย	16,772	17,420	18,757	4,429	4,590	3.64%
เงินนำส่ง/เงินปันผล	6,511	13,531	12,271	0	0	
เงินอุดหนุนจากงบประมาณ	0	0	0	0	0	
งบลงทุน (เป้าหมาย)	17,079	18,642	22,348	1,763	912	
งบลงทุนเบิกจ่าย	17,079	18,642	17,566	1,763	912	
อัตราการเบิกจ่าย (%)	100.00%	100.00%	78.60%	100.00%	100.00%	
อัตราส่วนทางการเงิน						
ROA	6.43%	4.87%	4.84%	3.98%	4.38%	
ROE	17.26%	12.85%	12.73%	10.56%	11.77%	
D/E (เท่า)	1.68	1.64	1.63	1.66	1.69	
Net Profit Margin	4.85%	3.65%	3.81%	3.25%	3.67%	

ที่มา : งบการเงินปี 2556 - 2558 เป็นงบการเงินที่ สดง. รับรองแล้ว งบการเงิน Q1/58 เป็นงบการเงินที่ สดง. สอนทานแล้ว และงบการเงิน Q1/59 เป็นงบเบื้องต้น
หมายเหตุ : 1. ค่าใช้จ่ายรวม เป็นค่าใช้จ่ายที่ไม่ได้รวมดอกเบี้ยจ่ายและภาษีเงินได้
2. ดอกเบี้ยจ่าย หมายถึง ต้นทุนทางการเงินในงบกำไรขาดทุนของ กฟภ. ซึ่งเป็นค่าใช้จ่ายที่เกิดขึ้นจากการจัดหาเงินมาดำเนินงาน ได้แก่ ดอกเบี้ยจ่าย และค่าธรรมเนียมจ่าย



สำนักงานคณะกรรมการนโยบายรัฐวิสาหกิจ กระทรวงการคลัง

STATE ENTERPRISE REVIEW: รายงาน

สาขาพลังงาน

การไฟฟ้าส่วนภูมิภาค
ไตรมาสที่ 1 ประจำปี 2559 (1 ม.ค. 59 – 31 มี.ค. 59)

นโยบายรัฐ

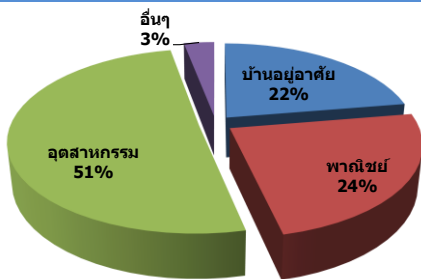
การดำเนินงานตามนโยบายรัฐบาล

•ภารกิจหลักของ กฟภ. คือการจัดหา ให้บริการพลังงานไฟฟ้าและดำเนินธุรกิจอื่นที่เกี่ยวข้อง เพื่อตอบสนองความต้องการของลูกค้าทั้งด้านคุณภาพและบริการ โดยการพัฒนางานอย่างต่อเนื่อง มีความรับผิดชอบต่อสังคมและสิ่งแวดล้อม

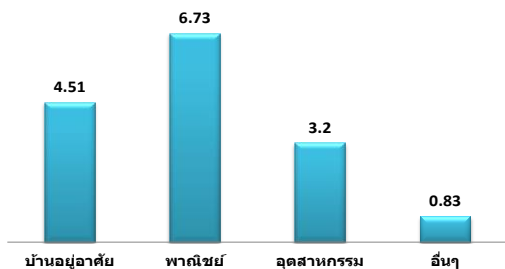
• ปัจจุบัน กฟภ. มีโครงการลงทุนที่สำคัญหลายโครงการ ได้แก่ โครงการพัฒนาระบบสายส่งและสถานีไฟฟ้า งานเพิ่มประสิทธิภาพโคมไฟถนนประเภทหลอดฟลูออเรสเซนต์ งานเพิ่มประสิทธิภาพการใช้พลังงานไฟฟ้าในระบบปรับอากาศ งานให้บริการที่ปรึกษาด้านการจัดการพลังงานภาคธุรกิจและอุตสาหกรรม และโครงการทดลองติดตั้งอุปกรณ์ประหยัดพลังงานสำหรับโคมไฟสาธารณะประเภทโคมเสาสูงและหลอดไฟกิ่งหลอด High Intensity Discharge (HID)

ข้อมูลอื่นๆ ที่สำคัญ

สัดส่วนหน่วยจำหน่ายไฟฟ้า ไตรมาสที่ 1 ปี 2559



อัตราการเติบโต (ร้อยละ) ของหน่วยจำหน่ายไฟฟ้า ไตรมาสที่ 1 ปี 2559 เปรียบเทียบกับช่วงเวลาเดียวกันของปีก่อน



การประเมินผลการดำเนินงาน

ตัวชี้วัด ปี 2558	เป้าหมาย (ค่า 5)	ค่าจริง (ม.ค. - ธ.ค.)
1. ความเชื่อถือได้ของระบบไฟฟ้า		
1.1 SAIFI (ครั้ง/ราย/ปี)	5.92	5.84
1.2 SAIDI (นาฬิกา/ราย/ปี)	183.31	185.48
2. การขยายเขตการบริการไฟฟ้า (ครัวเรือน)	41,600	47,046
3. การบริหารค่าใช้จ่ายในการดำเนินงาน (CPI-X)	28,596	28,319
4. ความสามารถในการบริหารแผนลงทุน		
4.1 ร้อยละของภาพรวมการเบิกจ่ายที่เกิดขึ้นจริงในช่วงปี (ร้อยละ)	100	82.46
4.2 ร้อยละความสามารถในการเบิกจ่ายตามแผน (ร้อยละ)	100	89.78

ผู้จัดทำ: นางสาวอภิญญา เสรีวัฒน์

กอง : พัฒนารัฐวิสาหกิจ 2

ผู้อำนวยการกอง : นางสาวรสา กาญจนสาย

โทรศัพท์ : 0-2298-5880 ต่อ 2154

วันที่จัดทำ : 3 สิงหาคม 2559

วิเคราะห์ผลการดำเนินงาน

- ใน Q1/59 กฟภ. มีรายได้จากการดำเนินงานจำนวน 113,222 ล้านบาท เพิ่มขึ้นร้อยละ 3.33 เมื่อเทียบกับไตรมาสเดียวกันของปีที่แล้ว นอกจากนี้ใน Q1/59 กฟภ. มีรายได้รวมทั้งสิ้น 113,757 ล้านบาท เพิ่มขึ้นร้อยละ 3.13 เมื่อเทียบกับ Q1/58
- ใน Q1/59 กฟภ. สามารถจำหน่ายไฟฟ้าได้ทั้งสิ้น 30,666 ล้านหน่วย ซึ่งขยายตัวร้อยละ 7 เมื่อเทียบกับ Q1/58 โดยกลุ่มลูกค้าที่มีการขยายตัวมากที่สุดคือกลุ่มลูกค้าพาณิชย์ และบ้านอยู่อาศัย ที่ร้อยละ 6.73 และ 4.51 ตามลำดับ โดยปัจจัยหลักเกิดจากสภาพอากาศที่ร้อนขึ้น การขยายตัวของภาคท่องเที่ยว และการใช้จ่ายภาครัฐ โดยจำนวนการใช้ไฟของกิจการขนาดเล็กมีอัตราการขยายตัวมากที่สุด
- ในส่วนของกลุ่มอุตสาหกรรม มีการใช้ไฟฟ้าเพิ่มขึ้นร้อยละ 3.2 เมื่อเทียบกับไตรมาสเดียวกันของปีก่อน โดยปัจจัยหลักมาจากอุตสาหกรรมกลุ่มยานยนต์ เหล็ก รวมทั้งอุปกรณ์สินค้าอิเล็กทรอนิกส์ประเภทเครื่องใช้ไฟฟ้า โดยเฉพาะเครื่องปรับอากาศ
- ใน Q1/59 กฟภ. มีค่าใช้จ่ายจากการดำเนินงานจำนวน 107,974 ล้านบาท เพิ่มขึ้นร้อยละ 2.01 เมื่อเทียบกับไตรมาสเดียวกันของปีก่อน นอกจากนี้ ค่าใช้จ่ายรวมของ กฟภ. เพิ่มขึ้นร้อยละ 2.78 เมื่อเทียบกับ Q1/58 คิดเป็น 108,796 ล้านบาท โดยปัจจัยหลักเกิดจากการเพิ่มขึ้นของค่าใช้จ่ายเกี่ยวกับบุคลากร ค่าป้องกัน ซ่อมบำรุงและก่อสร้าง รวมทั้งค่าเสื่อมราคาและตัดจำหน่าย นอกจากนี้ ใน Q1/59 กฟภ. ขายไฟฟ้าทั้งสิ้น 32,704 ล้านหน่วย เพิ่มขึ้นร้อยละ 6.81 เมื่อเทียบกับไตรมาสเดียวกันของปีก่อน
- แม้มีการปรับลดอัตราค่าไฟเฉลี่ย F_c แต่การเพิ่มขึ้นของจำนวนการใช้ไฟฟ้าอย่างมากใน Q1/59 ส่งผลให้กำไรสุทธิของ กฟภ. เท่ากับ 4,178 ล้านบาท เพิ่มขึ้นร้อยละ 16.64 เมื่อเทียบกับไตรมาสเดียวกันของปีก่อน
- ใน Q1/59 กฟภ. มีสินทรัพย์เพิ่มขึ้นร้อยละ 13.13 เมื่อเทียบกับ Q4/58 โดยปัจจัยหลักเกิดจากการเพิ่มขึ้นของเงินลงทุนชั่วคราว กำไรสุทธิและสินทรัพย์ของ กฟภ. เพิ่มขึ้นในทิศทางเดียวกัน ส่งผลให้ กฟภ. มี ROA เฉลี่ยร้อยละ 4 ทั้งใน Q4/58 และ Q1/59 ในส่วนของการก่อหนี้ กฟภ. ยังสามารถรักษาระดับการก่อหนี้ไว้ได้ โดย กฟภ. มีสัดส่วนหนี้ต่อทุนเฉลี่ยเท่ากับ 1.6 มาตั้งแต่ปี 2556

สรุปการดำเนินงานและข้อเสนอแนะ

สรุปการดำเนินงาน

• กฟภ. ดำเนินธุรกิจจำหน่ายไฟฟ้านอกเขตพื้นที่ที่ กฟน. ดำเนินการอยู่ โดยมีพื้นที่ให้บริการทั้งสิ้น 510,000 ตร. กม. คิดเป็นร้อยละ 99.98 ของพื้นที่ทั้งประเทศ กฟภ. ให้บริการผู้ใช้ไฟฟ้าจำนวน 17.85 ล้านราย ด้วยวิสัยทัศน์ที่จะ “มุ่งมั่นให้บริการพลังงานไฟฟ้าอย่างมีประสิทธิภาพ เชื่อถือได้ เพื่อคุณภาพชีวิต เศรษฐกิจ และสังคมที่ยั่งยืน”

ข้อเสนอแนะในการปรับปรุง/พัฒนารัฐวิสาหกิจ

- กฟภ. ควรให้ความสำคัญต่อการกำหนดแผนการบริหารค่าใช้จ่ายในการดำเนินงาน โดยกำหนดตัวชี้วัดในการบริหารค่าใช้จ่ายในการดำเนินงาน เพื่อกำกับดูแลให้การบริหารค่าใช้จ่ายในการดำเนินงานมีประสิทธิภาพ ควบคู่กับการแสวงหารายได้จากธุรกิจที่เกี่ยวข้อง เพื่อให้สถานะทางการเงินมีความมั่นคงในระยะยาว
- กฟภ. ควรเร่งรัดและติดตามการดำเนินโครงการต่างๆ อย่างใกล้ชิด เพื่อให้สามารถดำเนินการแล้วเสร็จได้ตามกรอบเงินลงทุนและกรอบระยะเวลาที่กำหนดไว้ กรณี กฟภ. มีความจำเป็นต้องใช้เงินลงทุนที่เกินกรอบวงเงินที่คณะรัฐมนตรีอนุมัติให้ กฟภ. ดำเนินการตามกฎหมายและระเบียบที่เกี่ยวข้อง
- กฟภ. ควรพัฒนาแผนงานด้านการตลาดให้สามารถตอบสนองความต้องการของผู้ใช้ไฟฟ้าได้มากยิ่งขึ้น เพื่อรักษาระดับความพึงพอใจของลูกค้าให้مرتบที่เพิ่มขึ้นอย่างต่อเนื่อง
- กฟภ. ควรบริหารจัดการและกำกับให้บริษัท พีอีเอ เอ็นคอมฯ ดำเนินโครงการ/แผนงานให้เป็นไปตามเป้าหมายของแผนการลงทุนที่กำหนดไว้