



สำนักงานคณะกรรมการนโยบายรัฐวิสาหกิจ กระทรวงการคลัง STATE ENTERPRISE REVIEW: รายงาน

สาขา
อุตสาหกรรม

โรงงานไฟ กรมสรรพสามิต
ไตรมาสที่ 2 ประจำปี 2559 (1 ม.ค. 59 – 31 มี.ค. 59)

SOD : ปรับสถานะองค์กรเป็นนิติบุคคล และเตรียมความพร้อมเพื่อรองรับการเปิดการค้าเสรี

สถานะการดำเนินงาน



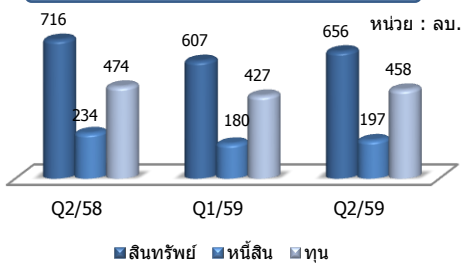
โรงงานไฟฯ ควรพัฒนาศักยภาพด้านการผลิต และควรมีแผนการตลาดเชิงรุกที่ชัดเจน รวมทั้งพัฒนาบุคลากรให้มีความเชี่ยวชาญ เพื่อประโยชน์ในการพัฒนาองค์กรและแข่งขันกับผู้นำเข้าจากต่างประเทศ

ข้อมูลทั่วไป

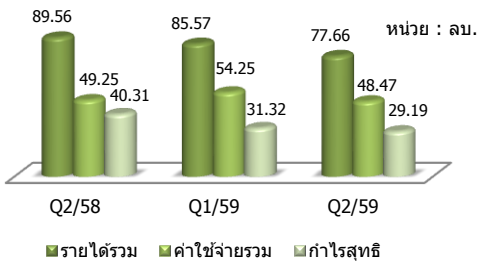
สังกัด: กรมสรรพสามิต กระทรวงการคลัง
ประธานกรรมการ: นายธรรมศักดิ์ ลออเอี่ยม
กรรมการผู้แทน กค.: นายรณวิตร สุวรรณภักดิ์
ผู้อำนวยการ: นายธีระพันธ์ นิตย์วิบูลย์
CFO: นางสาวจารุพร รสทิพย์
จำนวนพนักงาน: 117 คน
Website: www.playingcard.or.th

ข้อมูลด้านการดำเนินงาน

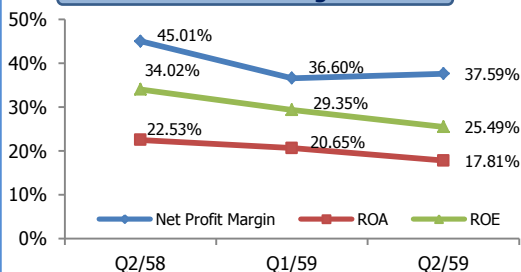
สินทรัพย์ & หนี้สิน & ส่วนทุน



กำไรสุทธิ 29.19 ลบ.



Net Profit Margin



ที่มา : งบการเงินเบื้องต้นของโรงงานไฟฯ

โรงงานไฟ กรมสรรพสามิต (โรงงานไฟฯ)

จัดตั้งขึ้นตามพระราชบัญญัติไฟ พ.ศ. 2481 โดยเป็นส่วนราชการสังกัดกรมสรรพสามิต และต่อมาโรงงานไฟฯ ได้รับการจัดตั้งขึ้นเป็นรัฐวิสาหกิจที่ไม่มีสถานะเป็นนิติบุคคล ภายใต้สังกัดกรมสรรพสามิต เมื่อวันที่ 1 มกราคม 2535 โดยมีวัตถุประสงค์เพื่อผลิตและจำหน่ายไฟ รวมถึงสิ่งพิมพ์ทุกชนิดเพื่อหารายได้ให้รัฐ และดำเนินธุรกิจที่เกี่ยวข้องและต่อเนื่องกันทั้งหมด ตลอดจนทำการค้าเกี่ยวกับผลิตภัณฑ์ของโรงงานไฟฯ

โรงงานไฟฯ เป็นองค์กรเดียวที่มีสิทธิในการผลิตและจำหน่ายไฟ รวมทั้งนำเข้าไฟ จากต่างประเทศมาจำหน่าย และเปิดประมูลเพื่อแต่งตั้งผู้รับสิทธิในการจำหน่ายไฟ ซึ่งปัจจุบัน บริษัท ซี. เอส.ไทย เทรดตั้ง จำกัด เป็นบริษัทเอกชนเพียงรายเดียวที่ได้รับสิทธิซื้อไฟจากโรงงานไฟฯ ตั้งแต่ 1 เมษายน 2557 ถึง 31 มีนาคม 2559 ปัจจุบันโรงงานไฟฯ อยู่ระหว่างดำเนินการเพื่อแต่งตั้งผู้รับประโยชน์ในการซื้อไฟจากโรงงานไฟฯ รายใหม่แทนสัญญาเดิมที่ครบกำหนดแล้ว

แนวทางการจำหน่ายไฟเพิ่มเติมในกรณีที่มีการยกเลิกการประมูล

คณะกรรมการโรงงานไฟฯ (ครั้งที่ 4/2559 เมื่อวันที่ 27 เม.ย. 2559) ได้เห็นชอบแนวทางการจำหน่ายไฟเพิ่มเติมในกรณีที่โรงงานไฟฯ ประกาศขายไฟแล้ว ยังไม่มีผู้มาซื้อไฟ โดยให้ออกประกาศโรงงานไฟฯ เรื่อง ราคาขายส่ง ราคาขายปลีก และหลักเกณฑ์และเงื่อนไขในการขายไฟ ของโรงงานไฟฯ ระยะเวลา 3 เดือน (ตั้งแต่ 1 พ.ค. 2559 - 31 ก.ค. 2559)

การจำหน่ายไฟที่ระลึก (ไฟมวยไทย)

โรงงานไฟฯ ได้จัดทำแผนการตลาดเชิงรุกเพื่อส่งเสริมการจำหน่ายไฟที่ระลึกและไฟส่งออก ซึ่งได้กำหนดให้จัดทำไฟที่ระลึก (ไฟมวยไทย) เพื่อหารายได้เพิ่มเติมให้แก่โรงงานไฟฯ และคณะกรรมการโรงงานไฟฯ ได้มีมติอนุมัติให้จำหน่ายไฟที่ระลึก (ไฟมวยไทย) แก่ลูกค้าทั่วไป และพนักงานโรงงานไฟฯ ในราคาและจำนวนที่กำหนด เพื่อให้สิทธิพนักงานสำหรับนำไปใช้ประชาสัมพันธ์ไฟที่ระลึกให้เป็นที่รู้จักมากยิ่งขึ้น

ข้อมูลทางการเงินที่สำคัญ

หน่วย : ล้านบาท

	2558	6M/58 (ค.ค. 57- มี.ค. 58)	6M/59 (ค.ค. 58- มี.ค. 59)	%Chg	ม.ค.- มี.ค. 58	ม.ค.- มี.ค. 59	%Chg	ต.ค.- ธ.ค. 58	%Chg (QoQ)
ฐานะทางการเงิน									
เงินสด	19	274	48	-82.64%	274	48	-82.6%	46	3.39%
สินทรัพย์รวม	566	715	656	-8.35%	716	656	-8.4%	607	8.05%
หนี้สินรวม	173	234	197	-15.61%	234	197	-15.6%	180	9.70%
ทุนรวม	393	474	458	-3.44%	474	458	-3.3%	427	7.35%
กำไร(ขาดทุน)สะสม	393	474	458	-3.44%	474	458	-3.4%	427	7.36%
ผลการดำเนินงาน									
รายได้จากการดำเนินงาน	379	181	160	-11.71%	87	76	-13.0%	83.9	-9.59%
รายได้รวม	386	185	163	-11.62%	90	78	-13.3%	85.6	-9.24%
ค่าใช้จ่ายจากการดำเนินงาน	161	66	65	-0.46%	33	32	-1.9%	37.7	-15.34%
ค่าใช้จ่ายรวม	229	106	99	-7.08%	49	48	-1.6%	54.3	-10.66%
กำไรจากการดำเนินงาน	218	115	94	-18.12%	55	44	-19.7%	46	-4.90%
ดอกเบี้ยจ่าย	0	0	0	-	0	0	-	0.0	-
ภาษีเงินได้นิติบุคคล	0	0	0	-	0	0	-	0.0	-
EBITDA	243	128	94	-26.08%	61	50.4	-17.4%	52.3	-3.58%
กำไร(ขาดทุน)สุทธิ	158	87	65	-25.83%	40	29	-27.6%	31.3	-6.79%
อื่นๆ									
ค่าใช้จ่ายพนักงาน	44	21	22	6.20%	11	12	3.0%	14.1	-17.27%
กำไร (ขาดทุน) จากอัตราแลกเปลี่ยน	0	0	0	-	0	0	-	0.0	-
ค่าเสื่อมราคา/ค่าตัดจำหน่าย	25	12	13	3.25%	6	6	2.4%	6.1	6.39%
เงินนำส่ง/เงินรับผล	208	0	0	-	0	0	-	0.0	-
เงินอุดหนุนจากงบประมาณ	0	0	0	-	0	0	-	0.0	-
งบลงทุน (เข้าขาย)	13.22	2.6	0.084	0	0.084	#DIV/0!	0	#DIV/0!	#DIV/0!
งบลงทุนเบิกจ่าย	10.452	3.033	0.315	3.033	0.238	-	0.1	-	-
อัตราการเบิกจ่าย (%)	79.1%	116.7%	375.0%	-	283.3%	-	#DIV/0!	-	-
อัตราส่วนทางการเงิน									
ROA	27.83%	24.39%	19.74%	22.53%	17.81%	20.65%	29.35%	36.60%	17.81%
ROE	40.06%	36.77%	28.24%	34.02%	25.49%	29.35%	25.49%	29.35%	17.81%
D/E (เท่า)	0.44	0.49	0.43	0.49	0.43	0.42	0.42	0.42	17.81%
Net Profit Margin	40.80%	47.23%	39.63%	45.01%	37.59%	36.60%	36.60%	36.60%	17.81%

ที่มา : งบการเงินปี 2558 และงบการเงินเบื้องต้นไตรมาส 2 ปี 58 และไตรมาส 1 และ 2 ของโรงงานไฟฯ



สาขา
อุตสาหกรรม

สำนักงานคณะกรรมการนโยบายรัฐวิสาหกิจ กระทรวงการคลัง

STATE ENTERPRISE REVIEW: รายงาน

โรงงานไฟ กรมสรรพสามิต
ไตรมาสที่ 2 ประจำปี 2559 (1 ม.ค. 59 – 31 มี.ค. 59)

นโยบายรัฐ

การดำเนินงานตามนโยบายรัฐบาล

แผนระยะสั้น

- ปรับสถานะองค์กรเป็นนิติบุคคล
- จัดทำแผนบริหารต้นทุน
- วางแผนการตลาดเพื่อใช้ประโยชน์ในการวางแผนเพื่อรองรับการแข่งขันในการส่งออกไฟและพัฒนาระบบ QC ให้มีมาตรฐานเป็นที่ยอมรับแก่สากล
- เตรียมความพร้อมเพื่อส่งเสริมความสามารถในการแข่งขันรองรับการเปิดเสรีไฟ

แผนระยะยาว :

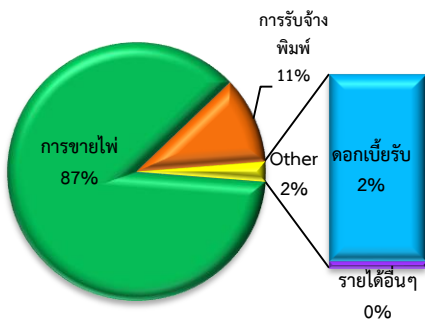
- เพิ่มสัดส่วนไฟส่งออก
- พิจารณาแนวทางการร่วมทุนในการดำเนินธุรกิจไฟและธุรกิจที่เกี่ยวข้อง

ข้อมูลอื่นๆ ที่สำคัญ

โครงสร้างค่าใช้จ่าย



โครงสร้างรายได้



การประเมินผลการดำเนินงาน

เกณฑ์วัดผลการดำเนินงาน	ระดับคะแนน
1. การดำเนินงานตามนโยบาย	3.0545
2. ผลการดำเนินงานของรัฐวิสาหกิจ	3.0809
3. การบริหารจัดการองค์กร	2.9979
3.1 บทบาทของคณะกรรมการรัฐวิสาหกิจ	3.3543
3.2 การบริหารความเสี่ยง	2.6500
3.3 การควบคุมภายใน	3.5900
3.4 การตรวจสอบภายใน	2.5261
3.5 การบริหารจัดการสารสนเทศ	3.0206
3.6 การบริหารทรัพยากรบุคคล	3.1017
รวม	3.0492

หมายเหตุ : ผลการประเมินมีงบประมาณ 2558

ผู้จัดทำ: นางสาววรรณพร อนันตพงศ์

สำนัก : กองพัฒนารัฐวิสาหกิจ 1

ผู้อำนวยการสำนัก : นายภูมิศักดิ์ อรัญญาเกษมสุข

โทรศัพท์ : 0 2298 5880 – 7 ต่อ 2152

วันที่จัดทำ : 25 กรกฎาคม 2559

วิเคราะห์ผลการดำเนินงาน

❖ โครงสร้างรายได้ของโรงงานไฟ ประกอบด้วย

1. รายได้จากการผลิตและจำหน่ายไฟ ใน Q2/59 โรงงานไฟ มีรายได้จากการจำหน่ายไฟจำนวน 67.33 ลบ. ลดลงจาก Q2/58 และ Q1/59 จำนวน 12.30 ลบ. และ 9.06 ลบ. หรือคิดเป็นร้อยละ 18.27 และ 11.86 ตามลำดับ
2. รายได้จากการรับจ้างพิมพ์สิ่งพิมพ์ ใน Q2/59 โรงงานไฟ มีรายได้จากการรับจ้างพิมพ์สิ่งพิมพ์จำนวน 8.49 ลบ. เพิ่มขึ้นจาก Q2/58 และ Q1/59 จำนวน 0.93 ลบ. และ 1.02 ลบ. หรือคิดเป็นร้อยละ 10.91 และ 13.64 ตามลำดับ
3. รายได้อื่นๆ ใน Q2/59 โรงงานไฟ มีรายได้อื่นๆ จำนวน 1.71 ลบ. ประกอบด้วย ดอกเบี้ยรับ 1.78 ลบ. และรายได้อื่นๆ 0.06 ลบ. ลดลงจาก Q2/58 จำนวน 0.52 ลบ. คิดเป็นร้อยละ 22 แต่เพิ่มขึ้น 0.13 ลบ. หรือคิดเป็นร้อยละ 7.61 เมื่อเทียบกับไตรมาสที่ผ่านมา

❖ โครงสร้างค่าใช้จ่ายของโรงงานไฟ ประกอบด้วย

1. ต้นทุนขายงานผลิตไฟ ใน Q2/59 โรงงานไฟ มีต้นทุนขายงานผลิตไฟจำนวน 26.72 ลบ. ลดลงจาก Q2/58 จำนวน 1.79 ลบ. หรือคิดเป็นร้อยละ 6.28 แต่เมื่อเทียบกับ Q1/59 ลดลงถึง 6.17 ลบ. หรือคิดเป็นร้อยละ 18.76
2. ต้นทุนขายงานรับจ้างพิมพ์สิ่งพิมพ์ ใน Q2/59 โรงงานไฟ มีต้นทุนขายงานรับจ้างพิมพ์สิ่งพิมพ์จำนวน 5.17 ลบ. เพิ่มขึ้นจาก Q2/58 และ Q1/59 จำนวน 1.17 ลบ. และ 0.39 ลบ. หรือคิดเป็นร้อยละ 22.60 และ 8.24 ตามลำดับ
3. ค่าใช้จ่ายในการบริหาร ใน Q2/59 โรงงานไฟ มีค่าใช้จ่ายในการบริหารจำนวน 16.58 ล้านบาท ลดลงจาก Q2/58 และ Q1/59 จำนวน 0.93 ลบ. และ 0.04 ลบ. หรือคิดเป็นร้อยละ 0.93 และ 0.04 ตามลำดับ

❖ ผลการดำเนินงานของโรงงานไฟ มีกำไรสุทธิลดลง โดยใน Q2/59 โรงงานไฟ มีกำไรสุทธิจำนวน 29.19 ลบ. ลดลงจาก Q2/58 และ Q1/59 จำนวน 11.12 ลบ. และ 2.13 ลบ. หรือคิดเป็นร้อยละ 27.59 และ 6.08 ตามลำดับ

❖ การเบิกจ่ายงบลงทุน ในปี 59 มีวงเงินลงทุนรวม 23.88 ลบ. โดยมีรายการลงทุนที่สำคัญ คือ โครงการเครื่องถ่ายแม่พิมพ์ระบบคอมพิวเตอร์ทุกเพลทและเครื่องล้างแม่พิมพ์พร้อมซอฟต์แวร์ระบบป้องกันการปลอมแปลง Security Software 15 ลบ. ซึ่งใน Q2/59 โรงงานไฟ มีอัตราการเบิกจ่ายงบลงทุนร้อยละ 283.33 และมีอัตราการเบิกจ่ายสะสมร้อยละ 375

สรุปการดำเนินงานและข้อเสนอแนะ

สรุปการดำเนินงาน

โรงงานไฟ ทำการผลิตและจำหน่ายไฟเป็นผลิตภัณฑ์หลัก โดยผลิตไฟประเภทต่างๆ คือ ไฟตู้เล็ก (ไฟผ่องไทย ไฟผ่องจีน และไฟจีนสี่สี) ไฟผ่อง (กระดาษ พลาสติก และพลาสติกขอบทอง) รวมทั้งการนำเข้าไฟจากต่างประเทศ และในปัจจุบันมีการดำเนินการทำไฟที่ระลึกจำหน่ายให้กับหน่วยงานที่ต้องการ

ข้อเสนอแนะในการปรับปรุง/พัฒนารัฐวิสาหกิจ

- ❖ โรงงานไฟ มีแนวโน้มผลการดำเนินงานเป็นกำไรที่ลดลงอย่างต่อเนื่อง จึงควรพัฒนาศักยภาพด้านการผลิต และควรมีแผนการตลาดเชิงรุกที่ชัดเจน เพื่อแข่งขันกับไฟนำเข้าจากต่างประเทศ รวมทั้งเพิ่มช่องทางการจำหน่ายไฟ และรับจ้างงานพิมพ์อื่น เพื่อเพิ่มรายได้และใช้เครื่องจักรที่มีอยู่ให้เกิดประโยชน์
- ❖ โรงงานไฟ ควรมีการพัฒนาบุคลากรภายในองค์กรให้สามารถดำเนินงานด้านการบริหารจัดการองค์กร เพื่อลดการจ้างที่ปรึกษา