



สำนักงานคณะกรรมการนโยบายรัฐวิสาหกิจ กระทรวงการคลัง STATE ENTERPRISE REVIEW: รายงาน

การประปาส่วนภูมิภาค (กปภ.)

ไตรมาส 2 ประจำปี 2559 (1 ม.ค. 59 – 31 มี.ค. 59)

สาขาสาธารณสุขการ

SOD: ปรับปรุงขยายโครงการระบบประปาในพื้นที่ภูมิภาคอย่างทั่วถึงและมีประสิทธิภาพ รวมถึงจัดหาและพัฒนาแหล่งน้ำดิบให้เพียงพอ และบริหารต้นทุนให้มีประสิทธิภาพ

สถานะการดำเนินงาน



ไม่มีปัญหา

มีปัญหาบางเรื่อง

ระมัดระวัง

วิกฤติ

กปภ. ดำเนินการตามภารกิจหลักในการให้บริการน้ำประปา ซึ่งพื้นที่ให้บริการครอบคลุมทั่วประเทศ ยกเว้น กทม. นนทบุรี และสมุทรปราการ เพื่อให้ประชาชนได้รับบริการน้ำประปาที่มีคุณภาพ ได้มาตรฐาน สำหรับการอุปโภค บริโภคและรองรับการขยายตัวเศรษฐกิจของประเทศ โดย กปภ. มีฐานะทางการเงินที่มั่นคง และมีผลการดำเนินงานที่มีกำไรอย่างต่อเนื่อง

ข้อมูลทั่วไป

สังกัด: กระทรวงมหาดไทย

ประธานกรรมการ: นายจิรัชย์ มูลทองโรย

กรรมการผู้แทน กค.: -

ผู้ว่าการ: นางรตนา กิจวรรณ

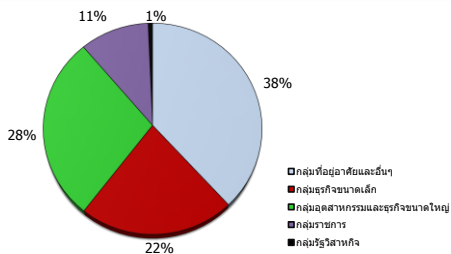
CFO: นางสาวประภา พวงแก้ว

จำนวนพนักงาน: 9,018 คน

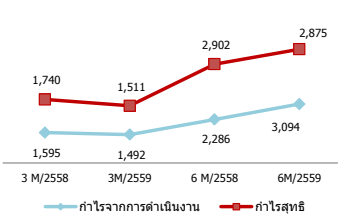
Website: www.pwa.co.th

ข้อมูลด้านการดำเนินงาน

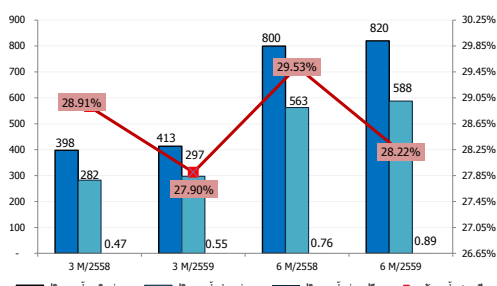
สัดส่วนรายได้จากการจำหน่ายน้ำ



กำไรจากการดำเนินงานและกำไรสุทธิ



ปริมาณน้ำ (ล้าน ลบ. ม.) และอัตราน้ำสูญเสีย (%)



❖ การติดตาม เติบโตการป้องกัน และแก้ไขปัญหาภัยแล้งปี 2559

กปภ. ได้ดำเนินการติดตามและประเมินสถานการณ์ภัยแล้ง โดยจากการติดตาม ณ มี.ค. 2559 พบว่าไม่มี กปภ. สาขาที่มีปัญหาการหยุดผลิตน้ำประปาชั่วคราว แต่อย่างไรก็ตามมีบาง กปภ. สาขาที่ต้องเฝ้าระวังเนื่องจากปริมาณน้ำดิบลดลง ต้องจ่ายน้ำเป็นเวลา และลดอัตราการจ่ายน้ำ ทั้งนี้ กปภ. ได้เตรียมการป้องกันและแก้ไขปัญหาภัยแล้ง โดยจัดทำแผนงานแก้ไขปัญหาภัยแล้ง ประกอบด้วย แผนงานระยะเร่งด่วน แผนงานระยะสั้นเพิ่มเติมปี 2559 และแผนบริหารจัดการทรัพยากรน้ำ ซึ่งปัจจุบันอยู่ระหว่างดำเนินการหาผู้รับจ้าง รอลงนามในสัญญา และอยู่ระหว่างก่อสร้าง อีกทั้งได้มีการประชุมสัมมนาร่วมกับกรมชลประทาน กรมป้องกันและบรรเทาสาธารณภัย กรมส่งเสริมการปกครองส่วนท้องถิ่น และผู้บริหาร กปภ. เพื่อให้เกิดการแก้ไขปัญหาภัยแล้งอย่างบูรณาการ

❖ ความก้าวหน้าการเบิกจ่ายงบลงทุนไตรมาส 2 ปี 2559

สศช. อนุมัติการปรับกรอบงบลงทุนปี 2559 เพื่อเพิ่มประสิทธิภาพการผลิตและรองรับสถานการณ์ภัยแล้ง โดยปรับวงเงินดำเนินการจาก 27,639.264 ลบ. เป็น 28,795.022 ลบ. และวงเงินเบิกจ่ายจาก 12,167.234 ลบ. เป็น 13,322.992 ลบ. และต่อมา กปภ. ได้เสนอปรับกรอบงบลงทุนปี 2559 ให้สอดคล้องกับงบประมาณรายจ่ายประจำปีงบประมาณ 2559 ที่ได้รับจัดสรร โดยปรับวงเงินดำเนินการเป็น 32,004.686 ลบ. และวงเงินเบิกจ่ายเป็น 15,000.000 ลบ. ซึ่งคณะกรรมการ กปภ. มีมติเห็นชอบในคราวประชุมครั้งที่ 1/2559 เมื่อวันที่ 19 ม.ค. 2559 และให้ กปภ. ดำเนินการขออนุมัติตามขั้นตอนต่อไป ทั้งนี้ ช่วงไตรมาส 2 ปี 2559 กปภ. มีเป้าหมายการเบิกจ่ายงบลงทุนจำนวน 2,600.000 ลบ. มีผลการเบิกจ่ายงบลงทุนจำนวน 2,969.926 ลบ. อัตราการเบิกจ่ายงบลงทุนคิดเป็นร้อยละ 114 เนื่องจาก กปภ. ดำเนินการเร่งรัดการเบิกจ่ายและกอบกู้หนี้เพื่อให้เป็นไปตามนโยบายรัฐบาล

❖ รายได้หลักของ กปภ. มาจากรายได้จากค่าจำหน่ายน้ำ ซึ่งกลุ่มลูกค้าของ กปภ. แบ่งเป็น 5 กลุ่ม คือ ที่อยู่อาศัยและอื่นๆ ธุรกิจขนาดเล็ก อุตสาหกรรมและธุรกิจขนาดใหญ่ ราชการ และรัฐวิสาหกิจ ทั้งนี้ ผลการดำเนินงานในช่วง 6 เดือน ปี 2559 กปภ. มีกำไรสุทธิจำนวน 2,875 ลบ. ลดลงเล็กน้อยเมื่อเทียบกับช่วงเดียวกันของปีก่อนโดยลดลงคิดเป็นร้อยละ 1

ข้อมูลทางการเงินที่สำคัญ

หน่วย: ล้านบาท	2558	6M/58 (ค.ค. 57 - มี.ค. 58)	6M/59 (ค.ค. 58 - มี.ค. 59)	%Chg	ม.ค. - มี.ค. 58	ม.ค. - มี.ค. 59	%Chg	ต.ค. - ธ.ค. 58	%Chg (QoQ)
	ฐานะทางการเงิน								
เงินสด	6,072	6,288	4,847	-23%	6,288	4,847	-23%	501	-4%
สินทรัพย์รวม	99,939	94,392	102,418	9%	94,392	102,418	9%	100,136	2%
หนี้สินรวม	61,607	57,806	62,510	8%	57,806	62,510	8%	60,518	3%
ทุนรวม	38,332	36,586	39,908	9%	36,586	39,908	9%	39,618	1%
กำไร(ขาดทุน)สะสม	4,833	3,087	6,488	110%	3,087	6,488	110%	6,198	5%
ผลการดำเนินงาน									
รายได้จากการดำเนินงาน	27,096	12,020	13,422	12%	6,533	6,751	3%	6,671	1%
รายได้รวม	29,063	13,874	14,393	4%	6,999	7,287	4%	7,106	3%
ค่าใช้จ่ายจากการดำเนินงาน	20,128	9,734	10,328	6%	4,938	5,259	7%	5,070	4%
ค่าใช้จ่ายรวม	20,251	9,804	10,405	6%	4,993	5,298	6%	5,107	4%
กำไรจากการดำเนินงาน	6,968	2,286	3,094	35%	1,595	1,492	-6%	1,601	-7%
ดอกเบี้ยจ่าย	2,335	1,168	1,113	-5%	266	478	80%	635	-25%
ภาษีเงินได้บุคคล	0	0	0	0%	0	0	0%	0	0%
EBITDA	11,325	4,372	5,410	24%	2,644	2,663	1%	2,746	-3%
กำไร(ขาดทุน)สุทธิ	6,477	2,902	2,875	-1%	1,740	1,511	-13%	1,364	11%
อื่นๆ									
ค่าใช้จ่ายพนักงาน	4,059	1,773	1,842	4%	870	931	7%	911	2%
กำไร (ขาดทุน) จากอัตราแลกเปลี่ยน	0	0	0	0%	0	0	0%	0	0%
ค่าเสื่อมราคา/ค่าตัดจำหน่าย	4,357	2,086	2,316	11%	1,049	1,171	12%	1,145	2%
เงินสำรอง/เงินปันผล	3,321	1,000	1,000	N.A.	0	1,000	N.A.	0	N.A.
เงินลดทุนจากงบประมาณ	3,523	1,334	1,091	-18%	606	682	13%	409	67%
งบลงทุน (เป้าหมาย)	12,752	3,667	4,060	11%	2,243	2,600	16%	1,460	78%
งบลงทุนเบิกจ่าย	11,437	4,351	5,191	19%	2,338	2,970	27%	2,221	34%
อัตราการเบิกจ่าย (%)	90%	119%	128%		104%	114%		152%	
อัตราส่วนทางการเงิน									
ROA	6.48%	6.15%	5.61%		7.37%	5.90%		5.45%	
ROE	16.90%	15.86%	14.41%		19.02%	15.14%		13.77%	
D/E (เท่า)	1.61	1.58	1.57		1.58	1.57		1.53	
Net Profit Margin	22.29%	20.92%	19.97%		24.86%	20.74%		19.20%	

ที่มา :งบการเงินรวมไตรมาส 2 ปี 2559 เบื้องต้น

หมายเหตุ : 1. เงินสด เท่ากับเงินสดและรายการเทียบเท่าเงินสด และเงินลงทุนชั่วคราว

2. ดอกเบี้ยจ่าย เท่ากับรายการต้นทุนทางการเงินในงบกำไรขาดทุน

3. ค่าใช้จ่ายรวมยังไม่รวมดอกเบี้ยจ่ายและภาษีเงินได้

4. 1 ต.ค. 54 กปภ. ถือปฏิบัติตาม TFRS ซึ่งอาจส่งผลกระทบทางด้านบัญชีในปีแรก ที่ถือปฏิบัติ



สำนักงานคณะกรรมการนโยบายรัฐวิสาหกิจ กระทรวงการคลัง STATE ENTERPRISE REVIEW: รายงาน

การประปาส่วนภูมิภาค (กปภ.)

ไตรมาส 2 ประจำปี 2559 (1 ม.ค. 59 – 31 มี.ค. 59)

สาขาสาธารณูปการ

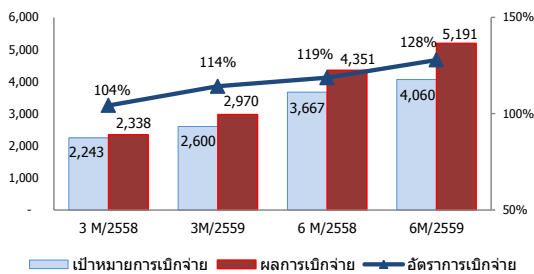
นโยบายรัฐ

การดำเนินงานตามนโยบาย

- การเร่งขยายเขตจำหน่ายน้ำประปาไปยังพื้นที่ที่ยังไม่มีน้ำประปา
- การบูรณาการความร่วมมือระหว่างหน่วยงานภาครัฐ ภาคเอกชนเกี่ยวกับการเพิ่มปริมาณน้ำดิบเพื่อให้สามารถผลิตน้ำประปาตอบสนองความต้องการของประชาชนผู้ใช้น้ำได้อย่างเพียงพอ
- การเร่งรัดเบิกจ่ายงบลงทุนให้เป็นไปตามเป้าหมาย โดยช่วงไตรมาส 2 ปี 2559 มีอัตราการเบิกจ่ายงบลงทุนร้อยละ 114

ข้อมูลอื่นๆ ที่สำคัญ

เป้าหมายและผลการเบิกจ่ายงบลงทุน



ภาพรวมต้นทุนการผลิตสุบจ่ายน้ำ

ต้นทุนสุบจ่ายต่อ 1 ลม.ม. (บาท)	3M/2558 (ล้านบาท)	3M/2559 (ล้านบาท)	% Change	% Portion
ค่าน้ำดิบ	1,920	1,980	3%	37%
ค่าใช้จ่ายพนักงาน	870	931	7%	18%
ค่าไฟฟ้า	517	523	1%	10%
ค่าสารเคมี	82	87	7%	2%
ค่าวัสดุ	330	364	10%	7%
ค่าเสื่อมและค่าใช้จ่ายตัดจ่าย	1,049	1,171	12%	22%
ค่าใช้จ่ายอื่น*	99	227	130%	4%
รวม	4,866	5,284	9%	100%
ต้นทุนสุบจ่ายต่อ 1 ลม.ม. (บาท)	12.23	12.79	5%	

หมายเหตุ *ปรับปรุงบัญชีค่าใช้จ่ายตามมาตรฐาน IFRS

การประเมินผลการดำเนินงาน

ผลการประเมินครึ่งปีบัญชี 2559 (เบื้องต้น)

หัวข้อการประเมิน	น้ำหนัก (ร้อยละ)	เป้าหมาย	ค่าจริง
1. ผลการประเมินกระบวนการ/ระบบของธุรกิจวิสาหกิจ (หมวด 1 - 6)	45	3	อยู่ระหว่างดำเนินการ
2. ผลลัพธ์	55	3	2.9607
ผลการประเมินเฉลี่ย	100		2.0784

ผู้จัดทำ: นางสาวอติรา คงชาติศรี
 สำนัก : กองพัฒนารัฐวิสาหกิจ 2
 ผู้อำนวยการสำนัก : นางสาวยุทธยา กาญจนสาย
 โทรศัพท์ : 02-298-5880-7 ต่อ 2158
 วันที่จัดทำ : 31 พฤษภาคม 2559

วิเคราะห์ผลการดำเนินงาน

- **ฐานะทางการเงินของ กปภ.** ณ มี.ค. 2559 พบว่า มีสินทรัพย์รวมจำนวน 102,418 ลบ. มีหนี้สินรวมจำนวน 62,510 ลบ. และมีทุนรวมจำนวน 39,908 ลบ. นอกจากนี้แล้ว มีกำไรสะสมจำนวน 6,488 ลบ. เพิ่มขึ้นจาก ณ มี.ค. 2558 จำนวน 3,401 ลบ. หรือเพิ่มขึ้นคิดเป็นร้อยละ 110 เนื่องจากผลการปรับปรุงมาตรฐานบัญชีและมาตรฐานการรายงานทางการเงินของไทยให้สอดคล้องกับมาตรฐานการรายงานทางการเงินระหว่างประเทศ ส่งผลให้เกิดการขาดทุนสะสมในปีแรกๆ ที่ปรับมาตรฐานบัญชี และการขาดทุนสะสมจะทยอยลดลงจนเป็นกำไรสะสมในปัจจุบัน
- **ผลการดำเนินงานของ กปภ.** ไตรมาส 2 ปี 2559 มีกำไรสุทธิจำนวน 1,511 ลบ. ซึ่งเมื่อเปรียบเทียบกับช่วงเดียวกันของปีที่ผ่านมาลดลงจำนวน 229 ลบ. หรือลดลงคิดเป็นร้อยละ 13 ทั้งนี้ สรุปผลการดำเนินงานได้ ดังนี้
 - รายได้จากการดำเนินงานเพิ่มขึ้น โดยไตรมาส 2 ปี 2559 มีรายได้จากการดำเนินงานจำนวน 6,751 ลบ. เพิ่มขึ้นจากไตรมาส 2 ปี 2558 จำนวน 218 ลบ. หรือเพิ่มขึ้นคิดเป็นร้อยละ 3 เนื่องจากรายได้จากการจำหน่ายน้ำและบริการเพิ่มขึ้นจำนวน 251 ลบ. ซึ่งเป็นการเพิ่มขึ้นของรายได้จากกลุ่มผู้อยู่อาศัย กลุ่มอุตสาหกรรมและธุรกิจขนาดใหญ่ ราชการ รัฐวิสาหกิจ และธุรกิจขนาดเล็ก ตามลำดับ ในขณะที่รายได้ค่าติดตั้งและวางท่อลดลงจำนวน 33 ลบ.
 - รายได้รวมเพิ่มขึ้น โดยไตรมาส 2 ปี 2559 มีรายได้รวมจำนวน 7,287 ลบ. เพิ่มขึ้นจากไตรมาส 2 ปี 2558 จำนวน 288 ลบ. หรือเพิ่มขึ้นคิดเป็นร้อยละ 4 สาเหตุมาจากการเพิ่มขึ้นของรายได้จากการดำเนินงานจำนวน 218 ลบ. รองลงมาเป็นการเพิ่มขึ้นของรายได้อื่นจำนวน 75 ลบ. ในขณะที่ส่วนแบ่งกำไรจากการลงทุนในบริษัทในเครือลดลงจำนวน 5 ลบ.
 - ค่าใช้จ่ายจากการดำเนินงานเพิ่มขึ้น โดยไตรมาส 2 ปี 2559 มีค่าใช้จ่ายจากการดำเนินงานจำนวน 5,259 ลบ. เพิ่มขึ้นจากไตรมาส 2 ปี 2558 จำนวน 321 ลบ. หรือเพิ่มขึ้นคิดเป็นร้อยละ 7 เนื่องจากค่าใช้จายในการดำเนินงานและบริหารจำนวน 345 ลบ. ในขณะที่ค่าใช้จ่ายติดตั้งและวางท่อลดลงจำนวน 24 ลบ.
 - ค่าใช้จายรวม (ไม่รวมดอกเบี้ยจ่าย) เพิ่มขึ้น โดยไตรมาส 2 ปี 2559 มีค่าใช้จายรวม (ไม่รวมดอกเบี้ยจ่าย) จำนวน 5,298 ลบ. เพิ่มขึ้นจากไตรมาส 2 ปี 2558 จำนวน 305 ลบ. สาเหตุมาจากการเพิ่มขึ้นของค่าใช้จายจากการดำเนินงานจำนวน 321 ลบ. ในขณะที่ค่าใช้จายอื่นลดลงจำนวน 16 ลบ. อย่างไรก็ตามดอกเบี้ยจ่ายเพิ่มขึ้น โดยไตรมาส 2 ปี 2559 มีดอกเบี้ยจ่ายจำนวน 478 ลบ. เพิ่มขึ้นจากไตรมาส 2 ปี 2558 จำนวน 212 ลบ.

สรุปการดำเนินงานและข้อเสนอแนะ

สรุปการดำเนินงาน

- กปภ. จัดตั้งขึ้นเมื่อวันที่ 28 กุมภาพันธ์ 2522 มีวัตถุประสงค์เพื่อส่งเสริมธุรกิจการประปา โดยการสำรวจ จัดหาแหล่งน้ำดิบ เพื่อใช้ในการผลิตจัดส่งและจำหน่ายน้ำประปา รวมทั้งการดำเนินธุรกิจต่อเนื่องเกี่ยวกับประปา กปภ. เป็นหน่วยงานที่ให้บริการน้ำประปาทั่วประเทศ ยกเว้น กรุงเทพมหานคร สมุทรปราการ นครศรีธรรมราช และส่วนที่อยู่ในการดูแลขององค์กรปกครองส่วนท้องถิ่น โดยแบ่งสายการปฏิบัติงานออกเป็น 10 เขต 234 สาขา และ 357 หน่วยงานบริการย่อย ไตรมาส 2 ปี 2559 มีปริมาณน้ำผลิตจ่ายจำนวน 413,041 ล้าน ลบ.ม. มีปริมาณน้ำจำหน่ายจำนวน 297,778 ล้าน ลบ.ม. มีจำนวนผู้ใช้น้ำประปาในภาพรวมจำนวน 4,034,706 ราย และ กปภ. มีสัญญาให้ออกชนร่วมทุนรวม 12 โครงการ

ข้อเสนอแนะในการปรับปรุง/พัฒนารัฐวิสาหกิจ

- กปภ. ควรจัดทำแผนแม่บทพัฒนาแหล่งน้ำดิบอย่างเป็นรูปธรรม และสำรวจแหล่งน้ำดิบสำรองเพื่อลดผลกระทบในช่วงฤดูแล้ง
- กปภ. ควรติดตาม ประเมินผล และกำกับกำกับการดำเนินการลดน้ำสูญเสีย โดยเฉพาะ กปภ. สาขาขนาดใหญ่ซึ่งมีอัตราน้ำสูญเสียอยู่ในระดับสูง เพื่อให้อัตราน้ำสูญเสียในภาพรวมเป็นไปตามเป้าหมาย เป็นการลดการสูญเสียทรัพยากร และสร้างรายได้ให้กับ กปภ.
- กปภ. ควรสร้างความร่วมมือกับ การประปานครหลวง องค์กรปกครองส่วนท้องถิ่นและหน่วยงานต่างๆ ที่เกี่ยวข้อง ให้เกิดการบูรณาการเกี่ยวกับการผลิตการจ่ายน้ำประปา