



# สำนักงานคณะกรรมการนโยบายรัฐวิสาหกิจ กระทรวงการคลัง

## STATE ENTERPRISE REVIEW: รายงาน

สาขาสถาบันการเงิน

บริษัทตลาดรองสินเชื่ออยุธยา (บต.)  
ประจำไตรมาสที่ 2 ปีบัญชี 2559 (1 เม.ย. 59 – 30 มิ.ย. 59)

- SOD:** สร้างตลาดรองเพื่อการพัฒนาและสนับสนุนให้คนไทยมีที่อยู่อาศัย โดยสามารถขอกู้สินเชื่ออัตราดอกเบี้ยคงที่ระยะยาวได้ และสร้างบุคลากรให้เป็นผู้มีความเชี่ยวชาญด้านการแปลงสินทรัพย์เป็นหลักทรัพย์

### สถานะการดำเนินงาน



### ข้อมูลทั่วไป

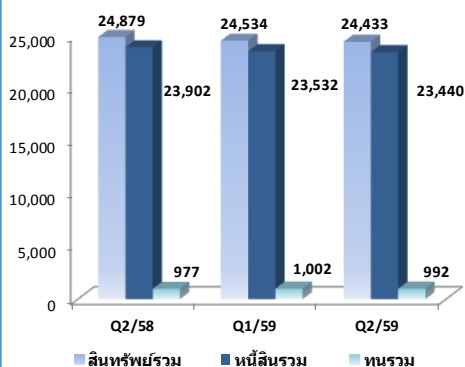
สังกัด : กระทรวงการคลัง  
ประธานกรรมการ : นางสาวบัณฑิตพร โฉม แก้วสอาด  
กรรมการผู้แทน กค. : นางสาวบัณฑิตพร โฉม แก้วสอาด  
กรรมการผู้จัดการ : นางสาวอัญชลี สิมะเสถียร  
(รักษาการกรรมการผู้จัดการ)

CFO : -  
จำนวนพนักงาน : 84 คน  
Website : www.smcthailand.com

### ข้อมูลด้านการดำเนินงาน

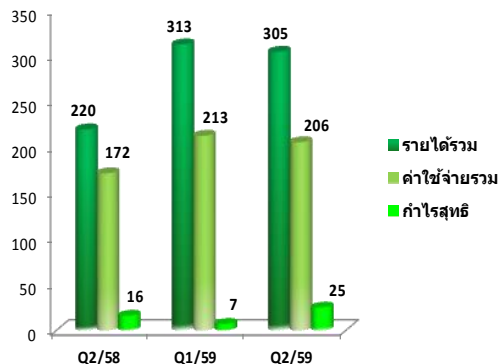
สินทรัพย์รวม, หนี้สินรวม, ส่วนของผู้ถือหุ้น

หน่วย : ล้านบาท



รายได้รวม, ค่าใช้จ่ายรวม, กำไรสุทธิ

หน่วย : ล้านบาท



### ผลการดำเนินงานของ บต. ไตรมาส 2 ปี 2559

- สินทรัพย์รวม** ใน Q2/59 บต. มีสินทรัพย์จำนวน 24,433 ล้านบาท ลดลงจาก Q2/58 จำนวน 446 ล้านบาท หรือลดลงร้อยละ 1.8 (Q2/58 มีสินทรัพย์จำนวน 24,879 ล้านบาท)
- หนี้สินรวม** ใน Q2/59 บต. มีหนี้สินจำนวน 23,440 ล้านบาท ลดลงจาก Q2/58 จำนวน 462 ล้านบาท หรือลดลงร้อยละ 1.9 (Q2/58 มีหนี้สินจำนวน 23,902 ล้านบาท)
- รายได้รวม** ใน Q2/59 บต. มีรายได้จำนวน 305 ล้านบาท เพิ่มขึ้นจาก Q2/58 จำนวน 85 ล้านบาท หรือเพิ่มขึ้นร้อยละ 38.9 (Q2/58 มีรายได้จำนวน 220 ล้านบาท)
- ค่าใช้จ่ายรวม** ใน Q2/59 บต. มีค่าใช้จ่ายจำนวน 206 ล้านบาท เพิ่มขึ้นจาก Q2/58 จำนวน 34 ล้านบาท หรือเพิ่มขึ้นร้อยละ 20.2 (Q2/58 มีค่าใช้จ่ายจำนวน 172 ล้านบาท)

- การจัดซื้อสินเชื่อใหม่** ใน Q2/59 บต. มียอดรับซื้อสินเชื่อใหม่จำนวน 483 ล้านบาท ลดลงจาก Q2/58 จำนวน 658 ล้านบาท หรือลดลงร้อยละ 57.7 (Q2/58 มียอดจัดซื้อสินเชื่อใหม่จำนวน 1,141 ล้านบาท) ซึ่งต่ำกว่าเป้าหมายการปล่อยสินเชื่อ

### ข้อมูลทางการเงินที่สำคัญ

หน่วย : ล้านบาท

	2558	6M/58 (ม.ค. 58 - มิ.ย. 58)	6M/59 (ม.ค. 59 - มิ.ย. 59)	%Chg	เม.ย. - มิ.ย. 58	เม.ย. - มิ.ย. 59	%Chg	ม.ค. - มิ.ค. 59	%Chg (QoQ)
<b>ฐานะทางการเงิน</b>									
สินทรัพย์รวม	24,879	24,879	24,433	(1.8%)	24,879	24,433	(1.8%)	24,534	(0.4%)
เงินฝากของ บต. เอง	138	138	181	31.3%	138	181	31.2%	115	57.4%
หนี้สินรวม	23,902	23,902	23,440	(1.9%)	23,902	23,440	(1.9%)	23,532	(0.4%)
ทุนรวม	977	977	992	1.6%	977	992	1.5%	1,002	(1.0%)
กำไร(ขาดทุน)สะสม	(438)	(286)	(274)	(4.3%)	(286)	(274)	(4.2%)	(412)	(33.5%)
<b>ผลการดำเนินงาน</b>									
รายได้ดอกเบี้ย/ทางการเงิน	933	437	614	40.5%	218	301	38.3%	312	(3.5%)
รายได้จากการดำเนินงานอื่น	5	2	5	106.1%	2	4	105.1%	1	279.2%
รายได้รวม	937	439	618	40.9%	220	305	38.9%	313	(2.6%)
ค่าใช้จ่ายดอกเบี้ย/ทางการเงิน	557	272	345	26.9%	136	173	27.4%	172	0.7%
ค่าใช้จ่ายจากการดำเนินงานอื่น	143	70	74	5.3%	36	33	(7.4%)	41	(19.4%)
ค่าใช้จ่ายรวม	701	342	419	22.5%	172	206	20.2%	213	(3.2%)
รายได้ดอกเบี้ยสุทธิ	375	164	268	63.2%	82	128	56.3%	140	(8.6%)
ค่าเผือหนี้สงสัยจะสูญ	170	53	167	214.2%	32	92	186.2%	75	22.6%
กำไร(ขาดทุน)สุทธิ	67	43	32	(26.0%)	16	7	(57.6%)	25	(73.0%)
<b>อื่นๆ</b>									
ค่าใช้จ่ายพนักงาน	77	39	40	2.5%	19	19	(2.4%)	21	(10.6%)
NPL (ล้านบาท)	724	561	1,176	109.9%	561	1,176	109.9%	870	35.2%
สินเชื่อค้างรวมสิทธิเรียกร้องในลูกหนี้ (ล้านบาท)	23,582	16,547	23,195	40.2%	16,547	23,195	40.2%	23,236	(0.2%)
เป้าหมายการรับซื้อสินเชื่อ (ล้านบาท)	10,000	3,985	3,600	(9.7%)	2,715	2,250	(17.1%)	1,050	114.3%
ยอดรับซื้อสินเชื่อใหม่ (ล้านบาท)	9,263	1,367	664	(51.4%)	1,141	483	(57.7%)	182	165.1%
อัตราสินเชื่อใหม่ต่อเป้าหมาย (%)	93%	34%	18%	(46.2%)	42%	21%	(49.0%)	17%	23.7%
<b>อัตราส่วนทางการเงิน</b>									
ROA	0.3%	0.17%	35.57%		46.12%	14.92%		0.41%	
ROE	6.8%	8.91%	6.49%		6.51%	2.72%		9.98%	
D/E (เท่า)	24.5	24.47	23.62		24.46	23.63		23.49	
BIS Ratio	10.1%	13.58%	10.61%		13.58%	10.61%		10.23%	
NPL ต่อเงินให้สินเชื่อ (%)	3.07%	3.39%	5.07%		3.39%	5.07%		3.74%	

ที่มา : งบการเงินก่อนสอบทานของ บต.



# สำนักงานคณะกรรมการนโยบายรัฐวิสาหกิจ กระทรวงการคลัง STATE ENTERPRISE REVIEW: รายงาน

สาขาสถาบันการเงิน

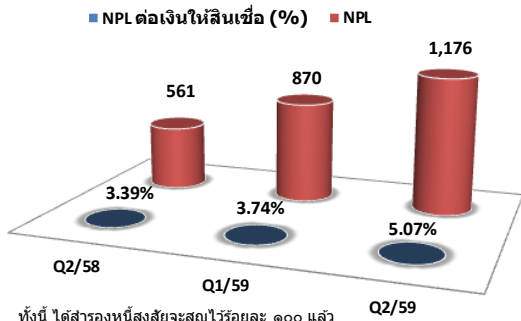
บริษัทตลาดรองสินเชื่ออยู่อาศัย  
ประจำไตรมาสที่ 2 ปีบัญชี 2559 (1 เม.ย. 59 – 30 มิ.ย. 59)

## นโยบายรัฐ

- บตท. ได้ดำเนินการตามโครงการความร่วมมือกับสถาบันการเงินพันธมิตร 4 แห่ง ได้แก่ ธนาคารอาคารสงเคราะห์ ธนาคารกสิกรไทย ธนาคารเกียรตินาคิน และธนาคารทีเอสโก้ ในการออกผลิตภัณฑ์สินเชื่อที่อยู่อาศัยอัตราดอกเบี้ยคงที่ระยะยาว โครงการจัดซื้อกองสินเชื่อที่อยู่อาศัยจากธนาคารพาณิชย์

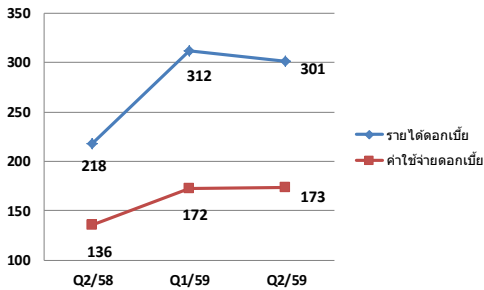
## ข้อมูลอื่นๆ ที่สำคัญ

### Non – Performing Loan (NPL)



ทั้งนี้ ได้สำรองหนี้สงสัยจะสูญไว้ร้อยละ ๑๐๐ แล้ว

### รายได้ดอกเบี้ยและค่าใช้จ่ายดอกเบี้ย



## การประเมินผลการดำเนินงาน

ตัวชี้วัด	น้ำหนัก (ร้อยละ)	ระดับคะแนน
1. ผลการประเมินกระบวนการ/ระบบของรัฐวิสาหกิจหมวด 1-6 คุณภาพความสมบูรณ์ของการพัฒนากระบวนการตาม OFI Roadmap	35	1.6370
2. ผลลัพธ์	65	
2.1 การเปลี่ยนทรัพย์สินเป็นหลักทรัพย์		0.7500
2.2 ความพึงพอใจของลูกค้าประจำปีบัญชี 2558		0.2500
2.3 ค่าใช้จ่ายในการดำเนินงานต่อรายได้สุทธิจากการดำเนินงาน (Cost to Income)		0.4000
2.4 การจัดซื้อสินเชื่อที่อยู่อาศัย		0.6026
2.5 ทบทวนและจัดทำ Career Path ให้สอดคล้องกับโครงสร้างและธุรกรรมขององค์กร		0.2500
2.6 ยอด NPLs คงเหลือของสินเชื่อคงเดิม		0.0700
2.7 อัตราส่วน NPLs ในพอร์ตสินเชื่อที่เหลืออยู่ใหม่		0.2000
2.8 การนำส่งข้อมูลเข้าระบบ GRMS-SOE		0.1000
2.9 การนำส่งข้อมูลให้กับกระทรวงการคลัง (Data Set)		
2.9.1 การจัดส่งข้อมูล Structured Dataset		0.1000
2.9.2 การจัดส่งข้อมูล Unstructured Dataset		0.0500
2.9.3 การจัดส่งข้อมูลแบบจำลองประมาณการทางการเงิน (Financial Projection Model : FPM)		0.0500
คะแนนรวม		4.4596

ผู้จัดทำ: นางสาวอังศรา เตียวมั่งมี  
สำนัก : กองพัฒนารัฐวิสาหกิจ 3  
ผู้อำนวยการสำนัก : นางสาวสุธาวรรณ ตักดีโกศล  
โทรศัพท์ : 0 2298 5880-7 ต่อ 2230  
วันที่จัดทำ : 11 สิงหาคม 2559

## วิเคราะห์ผลการดำเนินงาน

- ณ Q2/59 บตท. มีสินเชื่อคงค้างรวมสิทธิเรียกร้องในลูกหนี้ทั้งหมดจำนวน 23,195 ล้านบาท มีสินเชื่อคงค้างรวม 11,962 ล้านบาท
  - ยอดสินเชื่อคงค้างที่รับความเสี่ยง จำนวน 11,962 ล้านบาท ประกอบด้วย
    1. โครงการ 30 ปี จำนวน 554 ล้านบาท
    2. โครงการ เพทาย (คละคุณภาพ) จำนวน 42 ล้านบาท
    3. ธนาคารอาคารสงเคราะห์ จำนวน 7 ล้านบาท
    4. ธนาคารกสิกรไทย จำนวน 4,237 ล้านบาท
    5. ธนาคารเกียรตินาคิน จำนวน 470 ล้านบาท
    6. ธนาคารไทยพาณิชย์ จำนวน 3,777 ล้านบาท
    7. โครงการความร่วมมือกับธนาคารอาคารสงเคราะห์ จำนวน 17 ล้านบาท
    8. โครงการความร่วมมือกับธนาคารเกียรตินาคิน จำนวน 518 ล้านบาท
    9. โครงการความร่วมมือกับธนาคารกสิกรไทย จำนวน 12 ล้านบาท
    10. โครงการความร่วมมือกับธนาคารทีเอสโก้ จำนวน 2,328 ล้านบาท
  - ยอดสินเชื่อคงค้างที่ไม่ได้รับความเสี่ยง จำนวน 2.34 ล้านบาท ประกอบด้วย สถาบันการเงิน จำนวน 2.34 ล้านบาท
- NPL ณ Q2/59 จำนวน 1,176 ล้านบาท เพิ่มขึ้นจาก Q2/58 จำนวน 46 ล้านบาท หรือเพิ่มขึ้นร้อยละ 4.10 ส่วน NPL ต่อเงินให้สินเชื่อ (%) ณ Q2/59 อยู่ที่ร้อยละ 5.07 ในขณะที่ Q2/58 อยู่ที่ร้อยละ 3.39
- ค่าเผื่อหนี้สงสัยจะสูญ ใน Q2/59 บตท. มีค่าเผื่อหนี้สงสัยจะสูญจำนวน 92 ล้านบาท เพิ่มขึ้นจาก Q2/58 จำนวน 32 ล้านบาท หรือเพิ่มขึ้นร้อยละ 186.2 (Q2/58 มีค่าเผื่อหนี้สงสัยจะสูญจำนวน 32 ล้านบาท)

## สรุปการดำเนินงานและข้อเสนอแนะ

### สรุปการดำเนินงานโดยรวม

- บตท. มีกำไรสุทธิจำนวน 7 ล้านบาท เมื่อเทียบกับ Q2/58 ซึ่งมีกำไรสุทธิ 16 ล้านบาท ลดลง 9 ล้านบาท เนื่องจากมีค่าใช้จ่ายดอกเบี้ยและค่าใช้จ่ายจากการดำเนินงานอื่นที่เพิ่มขึ้น นอกจากนี้มีหนี้ที่ไม่ก่อให้เกิดรายได้ใน Q2/59 ที่เพิ่มขึ้นเท่ากับ 1,176 ล้านบาท และ BIS เท่ากับ 10.61%

### ข้อเสนอแนะในการปรับปรุง/พัฒนารัฐวิสาหกิจ

- บตท. ควรมีการพิจารณาคุณภาพของกองสินเชื่อที่จัดซื้อเข้ามาอย่างเข้มงวดเพื่อป้องกันการเกิด NPLs ในแต่ละกองสินเชื่อที่จัดซื้อเข้ามา
- บตท. ควรมีการสร้างพันธมิตรกับสถาบันการเงิน และ Mortgage Companies ที่เป็นผู้ประกอบการอสังหาริมทรัพย์รายใหญ่ๆ เพื่อช่วยให้ บตท. สามารถจัดซื้อพอร์ตสินเชื่อที่อยู่อาศัยได้เพิ่มขึ้น
- บตท. ควรหามาตรการในการบริหารจัดการยอด NPLs ของสินเชื่อคงเดิม