



สำนักงานคณะกรรมการนโยบายรัฐวิสาหกิจ กระทรวงการคลัง

STATE ENTERPRISE REVIEW: รายงาน

ธนาคารพัฒนาวิสาหกิจขนาดกลางและขนาดย่อมแห่งประเทศไทย (ธพว.)
ประจำไตรมาส 2 ปี 2559 (1 เม.ย. 59 – 30 มิ.ย. 59)

สาขาสถาบันการเงิน

- SOD:** มุ่งสร้างวิสาหกิจขนาดกลางและขนาดย่อมให้เข้มแข็ง โดยให้บริการทางการเงินควบคู่ไปกับการเสริมสร้างองค์ความรู้ และเร่งรัดการแก้ไขปัญหา การบริหารจัดการ

สถานะการดำเนินงาน



ไม่มีปัญหา



มีปัญหาบางเรื่อง



ระมัดระวัง



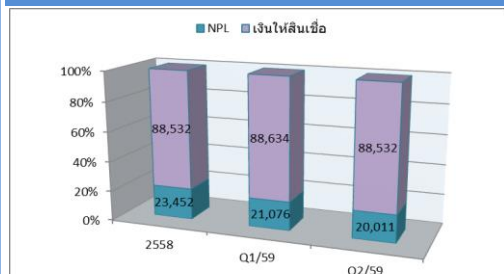
วิกฤติ

ข้อมูลทั่วไป

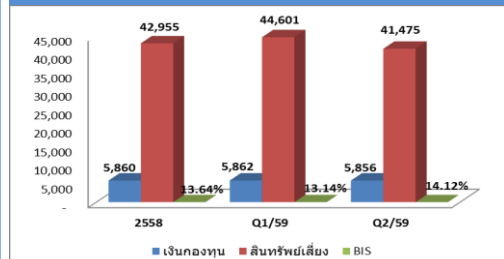
สังกัด : กระทรวงการคลังและกระทรวงอุตสาหกรรม
ประธานกรรมการ : นางสาริณี รังตาล
กรรมการผู้แทน กค. : นางพรพรรณชนิดตา บุญครอง
: นายฉัตร สว่างสนธิ
กรรมการผู้จัดการ : นายมงคล ลีลาธรรม
CFO :-
จำนวนพนักงาน : 1,607 คน
Website : www.smebank.co.th

ข้อมูลด้านการดำเนินงาน

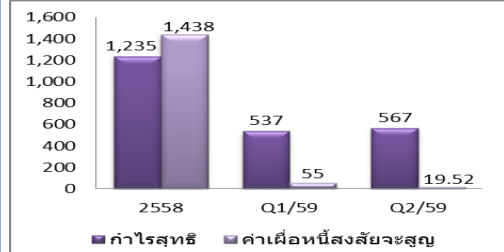
เงินให้สินเชื่อ และ NPLs



เงินกองทุน สินทรัพย์เสี่ยง และ BIS



กำไรสุทธิและหนี้สงสัยจะสูญ



- ณ ไตรมาส 2/2559 ธพว. มีผลกำไรสุทธิ 567 ล้านบาท เพิ่มขึ้นจากไตรมาสที่แล้วที่มีผลกำไรสุทธิจำนวน 537 ล้านบาท หรือเพิ่มขึ้นร้อยละ 5.59 เนื่องจากมีรายได้ดอกเบี้ยทางการเงินเพิ่มขึ้น 36.13 ล้านบาท และมีค่าเผื่อหนี้สูญและสงสัยจะสูญลดลง 35.48 ล้านบาท

- ธพว. มีเป้าหมายแก้ไข NPLs สำหรับไตรมาส 2/2559 จำนวน 1,363 ล้านบาท ธพว. สามารถแก้ไขได้มากกว่าเป้าหมายได้ 3,386 ล้านบาท

- การปล่อยสินเชื่อของ ธพว. ในไตรมาสที่ 2/2559 ยังคงต่ำกว่าเป้าหมายมีอัตราสินเชื่อปล่อยใหม่ต่อเป้าหมายร้อยละ 74.49 โดยสามารถเบิกจ่ายสินเชื่อได้จำนวน 6,518 ล้านบาท

- ณ ไตรมาส 2/2559 ธพว. มีเงินให้สินเชื่อรวม จำนวน 88,532.43 ล้านบาท มี NPLs จำนวน 20,011 ล้านบาท ลดลงจากไตรมาสที่แล้วจำนวน 1,065 ล้านบาท หรือลดลงร้อยละ 5.05 มีสัดส่วน NPLs ต่อเงินให้สินเชื่อรวมร้อยละ 23.91

- ธพว. มีจำนวนเงินฝากในไตรมาส 2/2559 จำนวน 73,431.62 ล้านบาท ลดลงจากไตรมาสที่แล้ว จำนวน 7,112.38 ล้านบาท คิดเป็นร้อยละ 8.83

- ทุนรวม ณ ไตรมาส 2/2559 ธพว. มีจำนวน 6,960.36 ล้านบาท เพิ่มขึ้นจากไตรมาสที่แล้ว จำนวน 534.39 ล้านบาท คิดเป็นร้อยละ 8.32

- ธพว. มีรายได้ค่าธรรมเนียมและบริการในไตรมาส 2/2559 จำนวน 81.29 ล้านบาท ลดลงจากไตรมาสที่แล้วร้อยละ 24.73 มีค่าใช้จ่ายค่าธรรมเนียมและบริการจำนวน 27.69 ล้านบาท เพิ่มขึ้นจากไตรมาสที่แล้วร้อยละ 53.83

ข้อมูลทางการเงินที่สำคัญ

	2558	6M/58 (ม.ค.-มิ.ย. 58)	6M/59 (ม.ค.-มิ.ย. 59)	%Chg	ม.ย.-มิ.ย.58	ม.ย.-มิ.ย.59	%Chg	ม.ค.-มิ.ค.59	%Chg
ฐานะทางการเงิน									
เงินให้สินเชื่อ	86,128.00	86,370.36	88,532.43	2.50%	86,370.36	88,532.43	2.50%	88,634.00	-0.11%
สินทรัพย์รวม	95,661.00	116,327.47	96,043.23	-17.44%	116,327.47	96,043.23	-17.44%	104,201.00	-7.83%
เงินฝาก	75,955.00	101,542.89	73,431.62	-27.68%	101,542.89	73,431.62	-27.68%	80,544.00	-8.83%
หนี้สินรวม	89,828.00	112,140.12	89,082.87	-20.56%	112,140.12	89,082.87	-20.56%	97,775.00	-8.89%
ทุนรวม	5,833.00	4,187.35	6,960.36	66.22%	4,187.35	6,960.36	66.22%	6,426.00	8.32%
กำไร(ขาดทุน)สะสม	(7,947.00)	(8,578.18)	(6,842.73)	-20.23%	(8,578.18)	(6,842.73)	-20.23%	(7,410.00)	-7.66%
ผลการดำเนินงาน									
รายได้ดอกเบี้ย/ทางการเงิน	5,427.00	2,663.09	2,768.27	3.95%	1,361.34	1,402.13	3.00%	1,366.00	2.64%
รายได้ค่าธรรมเนียมและบริการ	350.00	202.13	189.46	-6.27%	94.77	81.29	-14.22%	108.00	-24.73%
รายได้รวม	7,483.00	3,446.06	3,052.73	-11.41%	1,913.44	1,556.02	-18.68%	1,544.00	0.78%
ค่าใช้จ่ายดอกเบี้ย/ทางการเงิน	2,713.00	1,482.49	991.52	-33.12%	784.77	484.86	-38.22%	506.00	4.18%
ค่าใช้จ่ายค่าธรรมเนียมและบริการ	74.00	18.07	45.66	152.68%	10.50	27.69	163.71%	18.00	53.83%
ค่าใช้จ่ายรวม	4,810.00	2,367.57	1,874.53	-20.82%	1,244.40	969.55	-22.09%	952.00	1.84%
รายได้ดอกเบี้ยสุทธิ	2,714.00	1,180.60	1,776.75	50.50%	576.56	917.27	59.09%	859.00	6.78%
ค่าเผื่อหนี้สูญและสงสัยจะสูญ	1,438.00	474.69	74.22	-84.36%	423.23	19.52	-95.39%	55.00	-64.51%
กำไรสุทธิ	1,235.00	603.79	1,103.98	82.84%	245.81	567.00	130.67%	537.00	5.59%
สินทรัพย์									
ค่าใช้จ่ายพนักงาน	1,261.00	558.99	678.71	21%	283.83	356.34	25.55%	322.00	10.66%
กำไร (ขาดทุน) จากอัตราแลกเปลี่ยน	11.00	6.83	119.46	1649%	3.22	119.38	3609.76%	-	-
เงินนำส่ง/เงินเป็นผล	-	5.02	5.33	-	5.02	5.33	-	-	-
เงินอุดหนุนจากงบประมาณ	65.00	97.08	23.00	-	97.08	23.00	-76.31%	49.00	-
NPL	23,452.00	27,184.00	20,011.00	-26%	27,184.00	20,011.00	-26.39%	21,076.00	-5.05%
เป้าหมายการปล่อยสินเชื่อ	40,000.00	20,000.00	17,500.00	-13%	10,000.00	8,750.00	-12.50%	8,750.00	0.00%
สินเชื่อปล่อยใหม่ (ไม่รวม Turnover)	31,394.00	14,540.44	16,006.00	10%	5,999.28	6,518.00	8.65%	9,962.00	-34.57%
อัตราการสินเชื่อต่อเป้าหมาย (%)	78%	72.70%	91.46%	26%	59.99%	74.49%	24.17%	114%	-34.66%
อัตราส่วนทางการเงิน									
ROA	1.29%	1.04%	2.30%	0.85%	2.36%	2.06%			
ROE	26.24%	24.10%	34.52%	17.64%	33.88%	10.36%			
NIM	2.85%	2.35%	3.71%	2.29%	3.83%	3.30%			
รายได้ดอกเบี้ยสุทธิ	2,714.00	1,180.60	1,776.75	576.56	917.27	859.00			
สินทรัพย์เฉลี่ย	95,361.00	100,500.87	95,852.07	100,500.87	95,852.07	104,222.00			
BIS/ภาระเงินต้นที่เกินต่อเงินกองทุน	13.64%	7.84%	14.12%	7.84%	14.12%	13.14%			
เงินกองทุน	5,860.00	3,632.59	5,855.80	3,632.59	5,855.80	5,862.00			
สินทรัพย์เสี่ยง	42,955.00	46,357.05	41,475.39	46,357.05	41,475.39	44,601.00			
NPL ต่อเงินให้สินเชื่อ (%)	27.23%	31.47%	23.91%	31.47	23.91%	23.78%			
D/E (เท่า)	15	26.78	12.80	26.78	12.80	15			



สำนักงานคณะกรรมการนโยบายรัฐวิสาหกิจ กระทรวงการคลัง STATE ENTERPRISE REVIEW: รายงาน

ธนาคารพัฒนาวิสาหกิจขนาดกลางและขนาดย่อมแห่งประเทศไทย (ธพว.)
ประจำไตรมาส 2 ปี 2559 (1 เม.ย. 59 – 30 มิ.ย. 59)

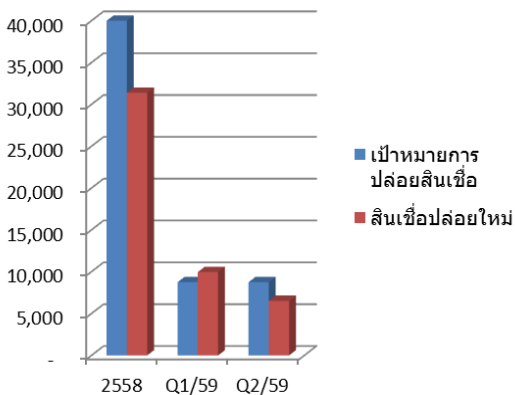
สาขาสถาบันการเงิน

นโยบายรัฐ

- ให้ ธพว. ปลดปล่อยสินเชื่อให้เฉพาะผู้ประกอบการ SMEs รายย่อย ในวงเงินไม่เกินรายละ 15 ล้านบาท สินเชื่อที่ปล่อยใหม่จะต้องมี NPLs ไม่เกินร้อยละ 5
- โครงการ Policy Loan วงเงินรวม 15,000 ล้านบาท ระยะเวลา 5 ปี วงเงินสินเชื่อไม่เกิน 30 ล้านบาทต่อราย ชดเชยดอกเบี้ยร้อยละ 3 ของเงินให้สินเชื่อ 15 ล้านบาทแรก
- โครงการสินเชื่อดอกเบี้ยต่ำ (Soft Loan) เพื่อเป็นทุนหมุนเวียนให้แก่ผู้ประกอบการ SMEs ระยะที่ 2 วงเงิน 50,000 ล้านบาท

ข้อมูลอื่นๆ ที่สำคัญ

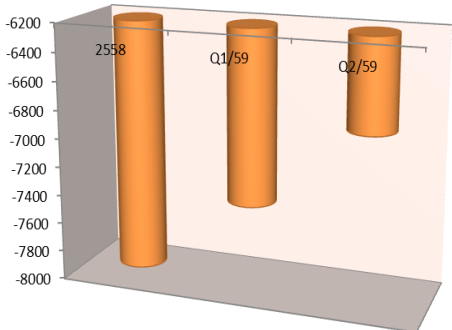
เป้าหมายการปล่อยสินเชื่อและสินเชื่อปล่อยใหม่



	NPL	BIS	NIM	ROA
ธ. พาณิชย	2.72%	17.50%	2.60%	1.20%
ธพว.	23.91%	14.12%	3.83%	2.36%

การประเมินผลการดำเนินงาน

ขาดทุนสะสม



ผู้จัดทำ : นางสาวสุรรัตน์ โครตรสมบัติ
สำนัก : กองพัฒนาวิสาหกิจ 3
ผู้อำนวยการสำนัก : นางสาวสุธาวรรณ ศักดิ์โกศล
โทรศัพท์ : 0 2298 5880-9 ต่อ 2134
วันที่จัดทำ : 22 กันยายน 2559

วิเคราะห์ผลการดำเนินงาน

- ณ ไตรมาส 2/2559 ธพว. มีเงินกองทุนจำนวน 5,855.80 ล้านบาท สินทรัพย์เสี่ยง จำนวน 41,475.39 ล้านบาท BIS Ratio ร้อยละ 14.12
- ณ ไตรมาส 2/2559 มีสินทรัพย์รวม จำนวน 96,043.23 ล้านบาท ลดลงจากไตรมาสที่แล้วคิดเป็นร้อยละ 7.83 และมีกำไร (ขาดทุน) สะสม จำนวน 6,842.73 ล้านบาท
- รายได้ดอกเบี้ยสุทธิ ณ ไตรมาส 2/2559 มีจำนวน 1,402.13 ล้านบาท เพิ่มขึ้นจากไตรมาสที่แล้ว จำนวน 36.13 ล้านบาท หรือร้อยละ 2.64
- ณ ไตรมาส 2/2559 ธพว. มีค่าใช้จ่ายพนักงาน จำนวน 356.34 ล้านบาท เพิ่มขึ้นจากในไตรมาสที่แล้ว จำนวน 34.34 ล้านบาท หรือร้อยละ 10.66
- ณ ไตรมาส 2/2559 ROA มีจำนวน 2.36% และ ROE จำนวน 33.88%
- ณ ไตรมาส 2/2559 มีผลการดำเนินงานโครงการต่างๆ ดังนี้ โครงการ Policy Loan มียอดเบิกจ่าย จำนวน 10,975 ล้านบาท 3,724 ราย โครงการสินเชื่อ SMEs บัญชีเดียว มียอดเบิกจ่าย จำนวน 2,856 ล้านบาท 1,236 ราย โครงการร่วมลงทุนกับผู้ประกอบการ SMEs มีกิจการ SMEs ที่เข้าสู่กระบวนการเริ่มลงทุนและอยู่ระหว่างจัดทำรายละเอียดเตรียมนำเสนอขออนุมัติร่วมลงทุนต่อ Investment Committee มีจำนวน 7 กิจการ วงเงินร่วมลงทุนประมาณ 94 ล้านบาท
- ณ ไตรมาส 2/2559 มีสัดส่วน NPLs ต่อสินเชื่อคงค้าง ร้อยละ 23.91
- ณ สิ้นไตรมาส 2/2559 ธพว. มีทรัพย์สินรอการขายสุทธิ จำนวน 1,051.55 ล้านบาท สินทรัพย์อื่นสุทธิ จำนวน 1,280.95 ล้านบาท
- ณ ไตรมาส 2/2559 ค่าเผื่อนี้สงสัยจะสูญมีจำนวนทั้งสิ้น 19.52 ล้านบาท ในขณะที่จำนวน NPLs มีจำนวน 2,7184 ล้านบาท

สรุปการดำเนินงานและข้อเสนอแนะ

สรุปผลการดำเนินงาน

- มีผลประกอบการกำไรสุทธิ ของไตรมาส 2/2559 จำนวน 537 ล้านบาท
- มีรายได้รวมในไตรมาส 2/2559 จำนวน 1,556.02 ล้านบาท และมีค่าใช้จ่ายรวม จำนวน 969.55 ล้านบาท
- BIS Ratio อยู่ที่ร้อยละ 14.12 เพิ่มขึ้นจากไตรมาสแรก
- มีสินเชื่อปล่อยใหม่วงเงินไม่เกิน 15 ล้านบาท จำนวน 6,518 ล้านบาท มี NPLs จำนวน 20,011 ล้านบาท และปัจจุบัน ธพว. อยู่ในขั้นตอนการดำเนินการตามแผนฟื้นฟู

ข้อเสนอแนะ

- ธพว. ควรเร่งดำเนินการให้ได้ตามเป้าหมายที่กำหนดไว้ในแผนยุทธศาสตร์ฟื้นฟู และป้องกันการตกชั้นเพิ่มขึ้นของ NPLs ในอนาคตอย่างเข้มงวด
- ธพว. ควรเร่งในการติดตาม และดำเนินการในการจัดหาหรือเพิ่มสัดส่วนแหล่งเงินทุนระยะยาวอื่นๆ เพื่อแก้ไขปัญหาสภาพคล่อง และ Maturity Mismatch
- ธพว. ต้องมุ่งเน้นสินเชื่อรายย่อยที่ไม่เกินวงเงิน 15 ล้านบาท ตามนโยบายรัฐบาล ทั้งนี้เพื่อช่วยเหลือผู้ประกอบการ SMEs ตามวัตถุประสงค์การจัดตั้งที่กำหนดไว้