



สำนักงานคณะกรรมการนโยบายรัฐวิสาหกิจ กระทรวงการคลัง

STATE ENTERPRISE REVIEW: รายงาน

สาขาขนส่ง

การทำเรือแห่งประเทศไทย (กทท.)
ไตรมาสที่ 1 ประจำปี 2559 (1 ต.ค. 58 – 31 ธ.ค. 58)

SOD: บริหารจัดการสินทรัพย์ให้เกิดประโยชน์สูงสุด และเป็นไปด้วยความโปร่งใส รวมทั้งสร้างความเป็นธรรมให้กับผู้ประกอบการเอกชน อีกทั้งการดำเนินการพัฒนาท่าเรือให้มีมาตรฐานสากล

สถานะการดำเนินงาน



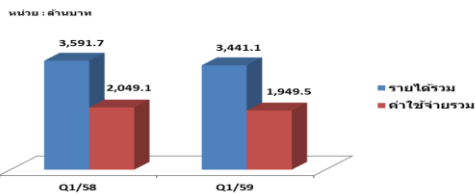
กทท. มีกำไรจากการดำเนินงาน และกำไรสุทธิลดลง จากช่วงเวลาเดียวกันของปีก่อนหน้า ดังนั้น กทท. จึงควรรหามาตรการในการเพิ่มรายได้ให้สูงขึ้น

ข้อมูลทั่วไป

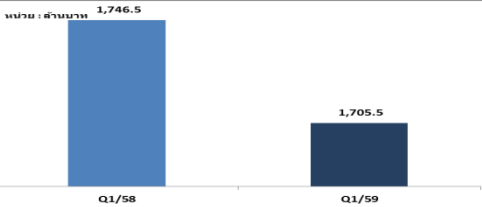
สังกัด: กระทรวงคมนาคม
ประธานกรรมการ: พล.ร.อ.อภิวัฒน์ ศิริวรรณ
กรรมการผู้แทนกระทรวงการคลัง: นายจำเริญ โพธิยอด
ผู้อำนวยการ: เรือเอก สุทธิพันธ์ หัตถดงษ์
CFO: -
จำนวนพนักงาน: 3,699 คน
Website: www.port.co.th

ข้อมูลด้านการดำเนินงาน

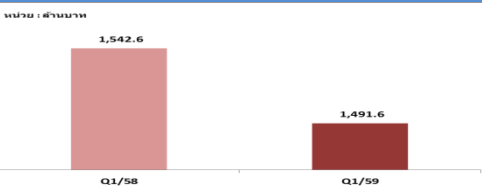
รายได้และค่าใช้จ่ายรวม



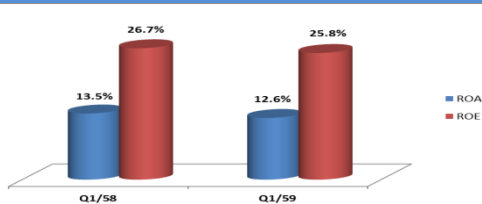
EBITDA



กำไรสุทธิ



ผลตอบแทนต่อสินทรัพย์ (ROA) , ผลตอบแทนต่อผู้ถือหุ้น (ROE)



- ผลประกอบการ กทท. :** ในไตรมาสที่ 1 ปี 2559 กทท. มีรายได้รวม 3,441.1 ล้านบาท ลดลงจากช่วงเวลาเดียวกันของปีก่อน 150.6 ล้านบาท (คิดเป็นร้อยละ 4.2) เนื่องจากรายได้เกี่ยวกับสินค้า และรายได้ค่าน้ำมันเชื้อเพลิงจำหน่ายให้ผู้ประกอบการลดลง 140 และ 37.5 ล้านบาท ตามลำดับ สำหรับรายได้ส่วนใหญ่ของ กทท. มาจากรายได้ของท่าเรือกรุงเทพ และท่าเรือแหลมฉบัง ซึ่งมีรายได้รวม 1,647.2 และ 1,883.0 ล้านบาท ตามลำดับ โดย กทท. มีค่าใช้จ่ายรวม 1,949.5 ล้านบาท ลดลงจากช่วงเวลาเดียวกันของปีก่อน 99.56 ล้านบาท (คิดเป็นร้อยละ 4.9) เนื่องจากค่าซ่อมแซมและบำรุงรักษา และค่า น้ำมันเชื้อเพลิงจำหน่ายให้ผู้ประกอบการลดลง 54.0 และ 36.1 ล้านบาท ตามลำดับ ซึ่งส่งผลให้ในไตรมาสนี้ กทท. มีกำไรสุทธิ 1,491.6.1 ล้านบาท ลดลงจากช่วงเวลาเดียวกันของปีก่อน 51 ล้านบาท (คิดเป็นร้อยละ 3.3)
- ผลประกอบการท่าเรือกรุงเทพและท่าเรือแหลมฉบัง :** ในไตรมาสที่ 1 ปี 2559 ท่าเรือกรุงเทพกำไรสุทธิลดลงจาก 150.2 ล้านบาท เป็น 70.6 ล้านบาท โดยมีกำไรลดลงจากช่วงเดียวกันคิดเป็นร้อยละ 53 เนื่องมาจากท่าเรือกรุงเทพมีรายได้รวมลดลงจาก 1,759.8 เป็น 1,647.2 ล้านบาท (คิดเป็นร้อยละ 6.4) และมีค่าใช้จ่ายรวมลดลงจาก 1,581.4 เป็น 1,506.7 ล้านบาท (คิดเป็นร้อยละ 21.31) ส่งผลให้ท่าเรือกรุงเทพมีกำไรลดลง
- ส่วนผลประกอบการของท่าเรือแหลมฉบัง ณ ไตรมาสนี้** มีกำไรสุทธิเพิ่มขึ้นจาก 1,363.0 ล้านบาท เป็น 1,453.35ล้านบาท (คิดเป็นร้อยละ 6.46) โดยมีรายได้รวม 1,883.0 ล้านบาท เพิ่มขึ้นจากปีก่อนหน้าคิดเป็นร้อยละ 3.56 ในขณะที่มีค่าใช้จ่ายรวมเท่ากับ 429.5 ล้านบาท ลดลงจากปีก่อนหน้าร้อยละ 5.66

ข้อมูลทางการเงินที่สำคัญ

หน่วย: ล้านบาท	2556	2557	2558	%Chg	Q1/58	Q1/59	%Chg
ฐานะทางการเงิน							
เงินสด	7,646.3	7,689.7	6,790.6	0.6%	8,058.9	7,989.2	-0.9%
สินทรัพย์รวม	45,541.5	45,925.1	46,528.5	0.8%	45,833.8	47,486.1	3.6%
หนี้สินรวม	24,421.7	23,318.5	22,304.9	-4.5%	22,757.8	24,339.9	7.0%
ทุนรวม	21,119.8	22,606.6	24,223.6	7.0%	23,076.0	23,146.2	0.3%
กำไร(ขาดทุน)สะสม	13,885.2	15,372.1	16,989.1	10.7%	15,841.5	15,911.7	0.4%
ผลการดำเนินงาน							
รายได้จากการดำเนินงาน	11,701.9	11,860.2	12,431.2	1.4%	3,088.4	2,990.2	-3.2%
รายได้รวม	13,608.2	13,832.1	14,432.7	1.6%	3,591.7	3,441.1	-4.2%
ค่าใช้จ่ายจากการดำเนินงาน	7,331.3	7,182.6	7,480.4	-2.0%	1,755.9	1,698.2	-3.3%
ค่าใช้จ่ายรวม	8,590.9	8,622.3	8,869.3	0.4%	2,049.1	1,949.5	-4.9%
กำไรจากการดำเนินงาน	4,370.6	4,677.6	4,950.8	7.0%	1,332.6	1,292.1	-3.0%
ดอกเบี้ยจ่าย	-	-	-	-	-	-	-
ภาษีเงินได้ดินดินคคล	-	-	-	-	-	-	-
EBITDA	5,937.2	6,317.7	6,599.0	6.4%	1,746.5	1,705.5	-2.4%
กำไร(ขาดทุน)สุทธิ	5,017.3	5,209.8	5,563.4	3.8%	1,542.6	1,491.6	-3.3%
อื่นๆ							
ค่าใช้จ่ายพนักงาน	4,209.8	3,981.6	4,170.8	-5.4%	976.5	1,000.9	2.5%
กำไร (ขาดทุน) จากอัตราแลกเปลี่ยน	-	-	-	-	-	-	-
ค่าเสื่อมราคา/ค่าตัดจำหน่าย	1,566.6	1,640.1	1,648.2	4.7%	414.0	413.4	-0.1%
เงินนำส่ง/เงินปันผล	2,075.0	4,453.0	4,875.0	114.6%	1,000.0	-	-
เงินอุดหนุนจากงบประมาณ	-	-	-	-	-	-	-
งบลงทุน (เป้าหมาย)	1,934.0	1,506.8	1,292.7	-	91.5	307.0	-
งบลงทุนเบิกจ่าย	1,065.7	1,376.7	1,114.5	-	233.9	277.8	-
อัตราการเบิกจ่าย (%)	55.1%	91.4%	86.2%	-	255.6%	90.5%	-
อัตราส่วนทางการเงิน							
ROA	11.0%	11.3%	12.0%	-	13.5%	12.6%	-
ROE	23.8%	23.0%	23.0%	-	26.7%	25.8%	-
D/E (เท่า)	1.16	1.03	0.92	-	0.99	1.05	-
Net Profit Margin	36.87%	37.7%	38.5%	-	42.95%	43.35%	-

ที่มา : GF - MIS

หมายเหตุ : งบการเงินสำหรับงวดสามเดือนสิ้นสุดวันที่ 31 ธันวาคม 2558 ยังไม่ผ่านการสอบทานจาก สงศ.



สาขาขนส่ง

สำนักงานคณะกรรมการนโยบายรัฐวิสาหกิจ กระทรวงการคลัง STATE ENTERPRISE REVIEW: รายงานแห่ง

การทำเรือแห่งประเทศไทย (กทท.) ไตรมาสที่ 1 ประจำปี 2559 (1 ต.ค. 58 – 31 ธ.ค. 58)

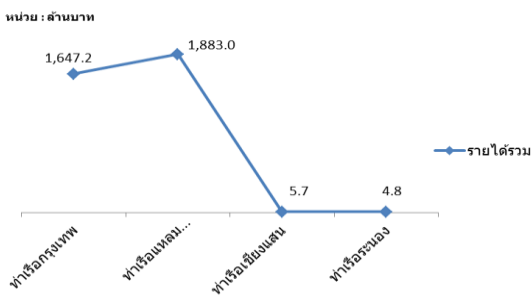
นโยบายรัฐ

การดำเนินงานตามนโยบายรัฐบาล

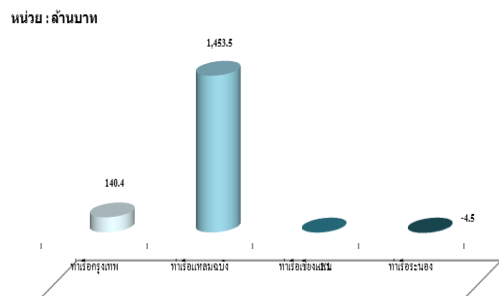
- การก่อสร้างท่าเรือแหลมฉบัง (Basin 3) ซึ่งเป็นการพัฒนาต่อจากท่าเรือแหลมฉบังขั้นที่ 2 ขณะนี้ยังไม่ได้เริ่มก่อสร้างเนื่องจากประสบปัญหาด้านชุมชนและสิ่งแวดล้อม อยู่ระหว่างการดำเนินกิจกรรม CSR เพื่อพิจารณาทำความเข้าใจและช่วยเหลือผู้อาจได้รับผลกระทบจากการดำเนินโครงการ
- โครงการที่ ครม. อนุมัติเรียบร้อยแล้ว ได้แก่
 - 1) โครงการพัฒนาท่าเทียบเรือชายฝั่ง (ท่าเทียบเรือ A) ที่ท่าเรือแหลมฉบัง มีวัตถุประสงค์เพื่อเพิ่มขีดความสามารถในการรองรับเรือชายฝั่ง พร้อมทั้งมีการติดตั้งปั้นจั่นหน้าท่าและปั้นจั่นจัดเรียงตู้สินค้าในลานกองเก็บตู้สินค้า เพื่อให้อำนวยความสะดวกแก่ตู้สินค้าได้สูงขึ้น
 - 2) โครงการพัฒนาศูนย์การขนส่งตู้สินค้าทางรถไฟท่าเรือแหลมฉบัง มีวัตถุประสงค์เพื่อรองรับและเชื่อมโยงการขนส่งตู้สินค้าทางรางของประเทศ

ข้อมูลอื่นๆ ที่สำคัญ

รายได้รวมของท่าเรือแต่ละแห่ง



กำไรสุทธิของท่าเรือแต่ละแห่ง



การประเมินผลการดำเนินงาน

เกณฑ์วัดการดำเนินงาน	เป้าหมาย	ค่าจริง
1. ผลการประเมินกระบวนการ/ระบบของ รัฐวิสาหกิจ	3.0000	3.8169
2. ผลลัพธ์ด้านผลิตภัณฑ์และบริการ		
- ปริมาณตู้สินค้าผ่านท่าเรือแหลมฉบัง ปี 2558 (ล้าน ที.อี.ยู)	6.46	6.78
- ความสำเร็จของการปรับปรุงคุณภาพบริการ และการปฏิบัติงานเพื่อเพิ่มความพึงพอใจของผู้ใช้บริการ	3.0000	3.8890
- ความสามารถในการบริหารแผนลงทุน	3.0000	1.6210
- ค่าใช้จ่ายพนักงาน/รายได้จากการดำเนินงานของ กทท. (ร้อยละ)	28.63	29.27
- ค่าใช้จ่ายพนักงาน/รายได้ที่ไม่เกี่ยวกับ การดำเนินงานของ กทท. (ร้อยละ)	172.25	182.51
- การสร้างค่า Economic Profit เทียบกับเป้าหมาย (ล้านบาท)	130.97	104.03
- ประสิทธิภาพการยกตู้สินค้าท่าเรือ กรุงเทพ (ตู้/ปั้นจั่น/ชม.)	25.50	25.54
- ประสิทธิภาพการยกตู้สินค้าท่าเรือ แหลมฉบัง (ตู้/ปั้นจั่น/ชม.)	30.50	29.93
ที่มา : รายงานผลการดำเนินงานปีงบประมาณ 2558		

ผู้จัดทำ: นางสาวสุติพร บุญโสภาค
กอง : กองพัฒนารัฐวิสาหกิจ 1
ผู้อำนวยการกอง : นายภูมิศักดิ์ อริยญาเกษมสุข
โทรศัพท์ : 0 2298 5880 ต่อ 2146
วันที่จัดทำ : 4 เมษายน 2559

วิเคราะห์ผลการดำเนินงาน

- ❖ **ฐานะทางการเงิน :** ณ ไตรมาสที่ 1 ปี 2559 กทท. มีสินทรัพย์รวมเท่ากับ 47,486.81 ล้านบาท เพิ่มขึ้นจากช่วงเวลาเดียวกันของปีก่อน 1,652.3 ล้านบาท (คิดเป็นร้อยละ 3.6) เนื่องจากเงินลงทุนชั่วคราว และรายได้ค่าเช่าเรือเรียกเก็บเพิ่มขึ้น 2,249.5 และ 362 ล้านบาท ตามลำดับ ในขณะที่หนี้สินรวมเท่ากับ 24,339.9 ล้านบาท เพิ่มขึ้นจากไตรมาสเดียวกันของปีก่อน 1,582.1 ล้านบาท (คิดเป็นร้อยละ 7.0) เนื่องจากรายได้แผ่นดินค้าง นำส่งคลังเพิ่มขึ้น 1,582.6 ล้านบาท สำหรับส่วนของทุน ณ ไตรมาสที่ 1 ปี 2559 เท่ากับ 23,146.2 ล้านบาท เพิ่มขึ้นจากช่วงเวลาเดียวกันของปีก่อนหน้า 70.2 ล้านบาท (คิดเป็นร้อยละ 0.3)
- ❖ **รายได้จากการดำเนินงาน :** ในไตรมาสที่ 1 ปี 2559 กทท. มีรายได้จากการดำเนินงาน 2,990.2 ล้านบาท ซึ่งลดลงจากช่วงเวลาเดียวกันของปีก่อน 98.2 ล้านบาท (คิดเป็นร้อยละ 3.2) โดยรายได้จากการดำเนินงานลดลงจากรายได้เกี่ยวกับสินค้า และรายได้เกี่ยวกับบริการลดลง
- ❖ **ค่าใช้จ่ายจากการดำเนินงาน :** กทท. มีค่าใช้จ่ายจากการดำเนินงานลดลงจาก 1,755.9 ล้านบาท เป็น 1,698.2 ล้านบาท (คิดเป็นร้อยละ 3.3) ซึ่งเป็นผลมาจากการที่ ค่าซ่อมแซมและบำรุงรักษา ค่าน้ำมันเชื้อเพลิงจำหน่ายให้ผู้ประกอบการ ค่าใช้จ่ายเกี่ยวกับพลังงาน โดยค่าซ่อมแซมและบำรุงรักษา และค่าน้ำมันเชื้อเพลิงจำหน่ายให้ผู้ประกอบการลดลงถึง 54 ล้านบาท และ 36.1 ล้านบาท ตามลำดับ
- ❖ **กำไรจากการดำเนินงาน :** กทท. มีกำไรจากการดำเนินงานลดลงจาก 1,332.6 ล้านบาท เป็น 1,292.1 ล้านบาท (คิดเป็นร้อยละ 3.01) ซึ่งเป็นผลมาจากการที่รายได้จากการดำเนินงานลดลงมากกว่าค่าใช้จ่ายจากการดำเนินงานที่ลดลง เนื่องจากรายได้จากการดำเนินงานลดลง 98.2 ล้านบาท ในขณะที่ค่าใช้จ่ายจากการดำเนินงานลดลง 57.7 ล้านบาท

สรุปการดำเนินงานและข้อเสนอแนะ

สรุปการดำเนินงาน

> ณ ไตรมาสที่ 1 ปี 2559 กทท. มีกำไรสุทธิลดลงจากปีงบประมาณก่อนหน้าจาก 1,542.6 ล้านบาท เป็น 1,491.6 ล้านบาท (คิดเป็นร้อยละ 3.3) และมีกำไรจากการดำเนินงานลดลงจาก 1,332.6 ล้านบาท เป็น 1,292.1 ล้านบาท (คิดเป็นร้อยละ 3.0) โดยรายได้ของ กทท. ส่วนใหญ่มาจากท่าเรือหลัก 2 แห่ง คือ ท่าเรือกรุงเทพและท่าเรือแหลมฉบัง โดยเฉพาะอย่างยิ่งท่าเรือแหลมฉบังที่มีรายได้รวมถึง 1,883.0 ล้านบาท

ข้อเสนอแนะในการปรับปรุง/พัฒนารัฐวิสาหกิจ

> จากการที่ในไตรมาสที่ 1 ปี 2559 กทท. มีกำไรจากการดำเนินงานและกำไรสุทธิลดลง ซึ่งเป็นผลมาจากการที่รายได้รวมลดลงมากกว่าค่าใช้จ่ายรวมที่ลดลง ดังนั้น กทท. จึงควรมหาวิธีการในการบริหารจัดการเพื่อเพิ่มรายได้ ตลอดจนหาวิธีการที่จะลดค่าใช้จ่ายให้ได้อย่างยิ่งขึ้นเพื่อที่จะทำให้กำไรจากการดำเนินงาน และกำไรสุทธิมากขึ้น