



สาขาสถาบันการเงิน

สำนักงานคณะกรรมการนโยบายรัฐวิสาหกิจ กระทรวงการคลัง STATE ENTERPRISE REVIEW: รายงาน

บริษัทตลาดรองสินเชื่อที่อยุธยา (บตท.)
ประจำปีบัญชี 2558 (1 ม.ค. 58 – 31 ธ.ค. 58)

• SOD : ทบทวนภารกิจและศึกษาความเหมาะสมในการดำเนินงาน

สถานะการดำเนินงาน



ไม่มีปัญหา



มีปัญหาบางเรื่อง



ระมัดระวัง



วิกฤติ

ข้อมูลทั่วไป

สังกัด : กระทรวงการคลัง

ประธานกรรมการ : นางสาวภัณฑิรา โฉม แก้วสะอาด

กรรมการผู้แทน กค. : นางสาวภัณฑิรา โฉม แก้วสะอาด

กรรมการผู้จัดการ : นางพรนิภา หาชัยภูมิ

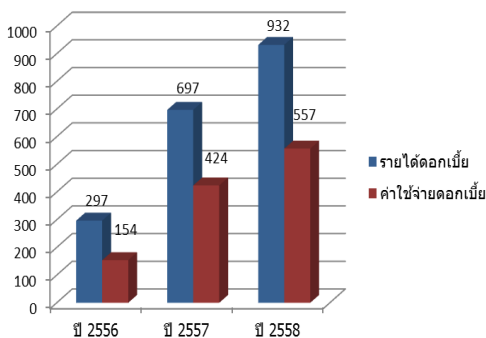
CFO :

จำนวนพนักงาน : 81 คน

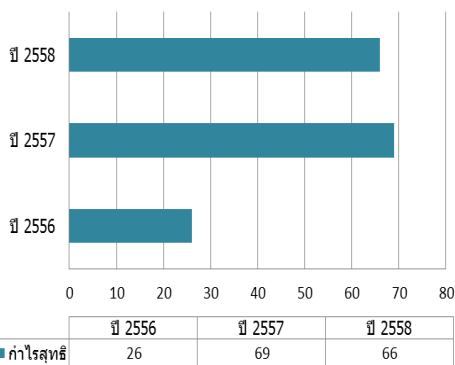
Website : www.smcthailand.com

ข้อมูลด้านการดำเนินงาน

รายได้ดอกเบี้ยและค่าใช้จ่ายดอกเบี้ย (ล้านบาท)



กำไรสุทธิ (ล้านบาท)



- ผลการดำเนินงานในปี 58 ของ บตท. มีกำไรสุทธิจำนวน 66 ล้านบาท เมื่อเทียบกับ ปี 57 ซึ่งมีกำไรสุทธิ จำนวน 69 ล้านบาท ซึ่งลดลงจำนวน 4 ล้านบาท คิดเป็นลดลงร้อยละ 4 เนื่องจาก
 - ในปี 2558 บตท. มีค่าใช้จ่ายที่เพิ่มมากขึ้น ซึ่งมีค่าใช้จ่ายรวมทั้งสิ้น 700 ล้านบาท เพิ่มขึ้นจากปี 2257 จำนวน 250 ล้านบาท หรือคิดเป็นร้อยละ 27
 - ค่าใช้จ่ายดอกเบี้ยเพิ่มขึ้นร้อยละ 31 ในปี 2558 ซึ่งในปี 2557 มีค่าใช้จ่ายดอกเบี้ยจำนวน 424 ล้านบาท เพิ่มขึ้น 133 ล้านบาท ในปี 2558 เป็นจำนวน 557 ล้านบาท
 - ค่าใช้จ่ายจากการดำเนินการอื่นเพิ่มขึ้นร้อยละ 13.49 ในปี 2558 หรือคิดเป็นเงินจำนวน 17 ล้านบาท ในปี 2557 มีค่าใช้จ่ายจากการดำเนินการอื่นจำนวน 126 ล้านบาท แต่ในปี 2558 มีค่าใช้จ่ายดังกล่าวจำนวน 143 ล้านบาท
- ยอด NPL ปี 58 มีจำนวน 724 ล้านบาท เมื่อเทียบกับปี 2557 ซึ่งมีจำนวน 387 ล้านบาท เพิ่มขึ้น 337 ล้านบาท คิดเป็นเพิ่มขึ้นร้อยละ 87 แสดงให้เห็นว่าในปี 2558 บตท. มีความสามารถในการจัดการหนี้ NPL ได้ลดลง และเนื่องจากภาวะเศรษฐกิจที่ชะลอตัวลูกค้ายังขาดสภาพคล่องในการผ่อนชำระ และมี Re-Entry สูงร้อยละ 17
- ปี 2558 มีสินทรัพย์รวมเพิ่มขึ้นมากเมื่อเทียบกับปี 2557 จำนวน 8,024 ล้านบาท คิดเป็นเพิ่มขึ้นร้อยละ 48 ส่วนใหญ่เกิดจากการลงทุนในลูกหนี้ที่เพิ่มขึ้น

ข้อมูลทางการเงินที่สำคัญ

รายการ	2556	2557	2558	% Chg
ฐานะทางการเงิน				
สินทรัพย์รวม	9,093	16,824	24,877	48%
หนี้สินรวม	8,345	15,893	23,901	50%
ทุนรวม - ส่วนของผู้ถือหุ้น	748	931	976	4.83%
กำไร(ขาดทุน)สะสม	(517)	(477)	(437)	-8.39%
ผลการดำเนินงาน				
รายได้ดอกเบี้ย/ทางการเงิน	297	697	932	33.7%
รายได้จากการดำเนินงานอื่น	2.19	4.05	4.70	16%
รายได้รวม	299	701	937	34%
ค่าใช้จ่ายดอกเบี้ย/ทางการเงิน	154	424	557	31%
ค่าใช้จ่ายจากการดำเนินงานอื่น	91	126	143	13.49%
ค่าใช้จ่ายรวม	245	550	700	27%
รายได้ดอกเบี้ยสุทธิ	144	274	375	36.86%
ค่าเผื่อหนี้สูญและสงสัยจะสูญ	29	81	170.00	110%
กำไรสุทธิ	26	69	66	-4%
อื่นๆ				
ค่าใช้จ่ายพนักงาน	51.0	68.0	76	11.76%
NPL	283	387	724	87%
(เป้าหมายการปล่อยสินเชื่อ (ทั้งปี))	4,000	5,000	10,000	100%
สินเชื่อปล่อยใหม่ (ไม่รวม Turnover)	4,380	8,574	9,262	8%
อัตราการปล่อยสินเชื่อใหม่ต่อเป้าหมาย (%)	110%	171%	92.62%	-46%
อัตราส่วนทางการเงิน				
ROA	0.47%	0.53%	0.30%	
ROE	3.55%	8.22%	7.00%	
NIM	2.5%	2.0%	2.70%	
NPL ต่อเงินให้สินเชื่อ (%)	3.33%	2.44%	3.07%	
D/E (เท่า)	11.16	17.07	24.50	

หมายเหตุ : งบการเงินยังไม่ผ่านการรับรองจาก สจ.



สำนักงานคณะกรรมการนโยบายรัฐวิสาหกิจ กระทรวงการคลัง

STATE ENTERPRISE REVIEW: รายงาน

สาขาสถาบันการเงิน

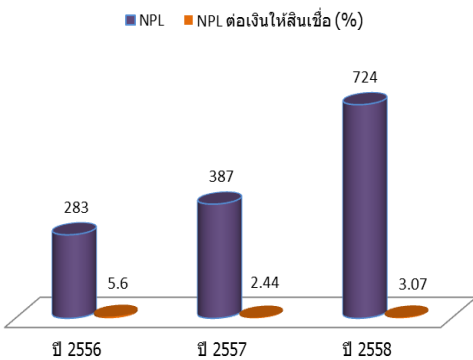
บริษัทตลาดรองสินเชื่อที่อยู่อาศัย
ประจำปี 2558(1 ม.ค. 58 – 31 ธ.ค. 58)

นโยบายรัฐ

- บตท. ได้ดำเนินการตามโครงการความร่วมมือกับสถาบันการเงินพันธมิตร 4 แห่ง ได้แก่ ธนาคารอาคารสงเคราะห์ ธนาคารกสิกรไทย ธนาคารเกียรตินาคิน และธนาคารไทยพาณิชย์ ในการออกผลิตภัณฑ์สินเชื่อที่อยู่อาศัยอัตราดอกเบี้ยคงที่ระยะยาว โครงการจัดซื้อกองสินเชื่อที่อยู่อาศัยจากธนาคารพาณิชย์ และยังมีโครงการร่วมมือกับกลุ่มที่ไม่ใช่ธนาคารเพื่อเข้าร่วมซื้อสินเชื่อจากสถาบันการเงิน

ข้อมูลอื่นๆ ที่สำคัญ

Non-Performing Loan (NPL)



ทั้งนี้ได้สำรองหนี้สงสัยจะสูญไว้ร้อยละ ๑๐๐ แล้ว

การประเมินผลการดำเนินงาน ปี 2557

ตัวชี้วัด	น้ำหนัก (ร้อยละ)	ผลการดำเนินงาน	คะแนนที่ได้
1. ผลการประเมินการบริหาร/ระบบของรัฐวิสาหกิจ 1-6 ได้แก่ หมวด 1 การนำองค์กร หมวด 2 การวางแผนเชิงยุทธศาสตร์ หมวด 3 การมุ่งเน้นลูกค้าและตลาด หมวด 4 การวัด การวิเคราะห์ และการจัดการความรู้พัฒนา (ร้อยละ) หมวด 5 การมุ่งเน้นบุคลากร หมวด 6 การมุ่งเน้นการปฏิบัติการ	35	4,6000	4,6000
2. ผลลัพธ์	65		4,4934
2.1 การแปลงสินทรัพย์เป็นหลักทรัพย์		4,081.65	5,0000
2.2 ระดับความสำเร็จในการพัฒนาผลิตภัณฑ์สินเชื่อที่อยู่อาศัยอัตราดอกเบี้ยคงที่ระยะยาว		3,5000	3,5000
2.3 ความพึงพอใจของลูกค้าประจำปีบัญชี 2557		80.57	4,1140
2.4 ค่าใช้จ่ายในการดำเนินงานต่อรายได้สุทธิจากการดำเนินงาน		45.80	5,0000
2.5 การจัดซื้อสินเชื่อที่อยู่อาศัย		8,573.95	5,0000
2.6 การจัดการองค์ความรู้		5.0	5,0000
2.7 ยอด NPLs คงเหลือของสินเชื่อเดิม		384.00	2,0000
2.8 อัตราส่วน NPLs ในต่อสินเชื่อคงเหลือใหม่		0.04	5,0000
2.9 การนำส่งข้อมูลเชิงระบบ GFMIS-SOE		5	5,0000
2.10 การนำส่งข้อมูลให้กับกระทรวงการคลัง (Data Set)			
2.10.1 การจัดส่งฐานข้อมูล Structured Dataset		12	5,0000
2.10.2 การจัดส่งฐานข้อมูล Unstructured Dataset		5	5,0000
2.10.3 การจัดส่งข้อมูลแบบจำลองประเมินผลการทางการเงิน		5	5,0000
คะแนนรวม			4,5307

ผู้จัดทำ: นางสาวมิตา บุญศรี
กลุ่ม: สถาบันการเงิน
ผู้อำนวยการสำนัก: นางสาวปิยวรรณ ล่ำมกิจจา
โทรศัพท์: 0 2298 5880
วันที่จัดทำ: 25 มีนาคม 2559

วิเคราะห์ผลการดำเนินงาน

- **สิ้นปี 2558 บตท. มีสินเชื่อคงค้างรวมสิทธิเรียกร้องในลูกหนี้** ทั้งสิ้นจำนวน 23,581.75 ล้านบาท มีสินเชื่อคงค้างรวม 11,750.96 ล้านบาท แยกเป็น
 - ยอดสินเชื่อคงค้างที่รับความเสี่ยง จำนวน 11,750.96 ล้านบาท ประกอบด้วย
 - โครงการ เพทาย (คละคุณภาพ) จำนวน 46.19 ล้านบาท
 - ธอส. จำนวน 7.10 ล้านบาท
 - ธนาคารกสิกรไทย (รวมจัดซื้อปี 56 และ 57) จำนวน 588.34 ล้านบาท
 - ธนาคารกสิกรไทย (จัดซื้อปี 58) จำนวน 3,370.01 ล้านบาท
 - ธนาคารเกียรตินาคิน จำนวน 506.59 ล้านบาท
 - โครงการความร่วมมือกับธนาคารอาคารสงเคราะห์ จำนวน 20.35 ล้านบาท
 - โครงการความร่วมมือกับธนาคารเกียรตินาคิน จำนวน 541.43 ล้านบาท
 - โครงการความร่วมมือกับธนาคารกสิกรไทย จำนวน 12.76 ล้านบาท
 - โครงการความร่วมมือกับธนาคารทีสโก้ จำนวน 2,223.05 ล้านบาท
 - ยอดสินเชื่อคงค้างที่ไม่ได้รับความเสี่ยง จำนวน 2.40 ล้านบาท ประกอบด้วย สถาบันการเงิน จำนวน 2.40 ล้านบาท
- **อัตราส่วนภาระเงินค้ำประกันต่อเงินกองทุน (BIS Ratio) ในปี 2558** อยู่ที่ร้อยละ 10.11 เมื่อเทียบกับปี 57 ซึ่งอยู่ที่ร้อยละ 13.50 จะพบว่าลดลง เนื่องจากสินทรัพย์เสี่ยงมีจำนวนเพิ่มสูงขึ้น
- **อัตราส่วนรายได้ดอกเบี้ยสุทธิต่อสินทรัพย์รวมเฉลี่ย (NIM) ในปี 2558 บตท. มีค่า NIM ร้อยละ 2.70** ซึ่งเพิ่มขึ้นจากปี 2557 เล็กน้อย เนื่องจาก Cost of Fund ที่เพิ่มสูงขึ้น
- **อัตราส่วนผลตอบแทนต่อสินทรัพย์ (ROA) ในปี 2558** อยู่ที่ร้อยละ 0.30 เมื่อเทียบกับปี 2557 ซึ่งอยู่ที่ร้อยละ 0.53 เนื่องจากมีกำไรสุทธิที่ลดลง และมีการสำรองหนี้สงสัยจะสูญที่สูงขึ้น

สรุปการดำเนินงานและข้อเสนอแนะ

สรุปการดำเนินงานโดยรวม

- บตท. มีรายได้ดอกเบี้ยจากเงินลงทุนในลูกหนี้ที่โตสูงขึ้น และมีการบริหารค่าใช้จ่ายที่มีใช้ดอกเบี้ยได้ดี ส่งผลให้ บตท. มีค่าใช้จ่ายในการดำเนินงานต่อรายได้สุทธิที่ดี อย่างไรก็ตาม บตท. มียอด NPLs คงเหลือของสินเชื่อคงเดิมที่เพิ่มขึ้นสูงมากในปี 2558 เนื่องจากสภาวะเศรษฐกิจที่ชะลอตัว ทำให้ลูกค้าเกิดปัญหาสภาพคล่องและเกิดปัญหาในการผ่อนชำระ

ข้อเสนอแนะในการปรับปรุง/พัฒนาธุรกิจ

- ปัจจุบัน บตท. มีแนวทางการแก้ไขปัญหาคุณภาพสินเชื่อที่ชัดเจน โดยมีแนวทางการแก้ไขการจัดการหนี้ NPLs ระหว่างคงเดิมที่แก้ไขได้ยากและกองสินเชื่อใหม่ อย่างไรก็ตาม บตท. ควรเพิ่มมาตรการในการติดตามลูกหนี้อย่างใกล้ชิด โดยเฉพาะกลุ่มลูกค้าใหม่ที่จัดซื้อและมีอายุมากกว่า 3 ปี ซึ่งเป็นกลุ่มที่มีแนวโน้มจะเกิด NPLs สูง
- บตท. ควรรักษาความสัมพันธ์ระหว่างการเติบโตในธุรกิจ และความเชื่อมั่นของสถาบันการเงิน และนักลงทุน ในเรื่องความมั่นคงทางการเงิน รวมถึงการรักษาการดำรงเงินกองทุนให้อยู่ระดับที่เหมาะสม