



สำนักงานคณะกรรมการนโยบายรัฐวิสาหกิจ กระทรวงการคลัง STATE ENTERPRISE REVIEW: รายงาน

ธนาคารพัฒนาวิสาหกิจขนาดกลางและขนาดย่อมแห่งประเทศไทย (ธพว.) ประจำปี 2558 (1 ม.ค. 58 – 31 ธ.ค. 58)

สาขาสถาบันการเงิน

- SOD:** มุ่งสร้างวิสาหกิจขนาดกลางและขนาดย่อมให้เข้มแข็ง โดยให้บริการทางการเงินควบคู่ไปกับการเสริมสร้างองค์ความรู้ และเร่งรัดการแก้ไขปัญหา การบริหารจัดการ

สถานะการดำเนินงาน



ไม่มีปัญหา



มีปัญหาบางเรื่อง



ระมัดระวัง



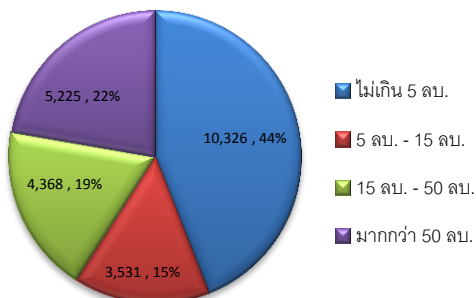
วิกฤติ

ข้อมูลทั่วไป

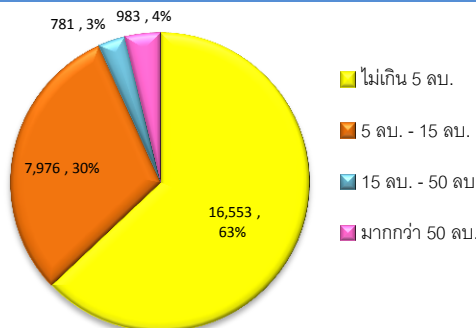
สังกัด : กระทรวงการคลังและกระทรวงอุตสาหกรรม
ประธานกรรมการ : นางสาวฉวี รัตนา
กรรมการผู้แทน กค. : นางพรภชชนิดา บุญครอง
นายวราณ แสงสนิท
กรรมการผู้จัดการ : นายวรมิตร คุรุชโต (รักษาการ)
CFO : -
จำนวนพนักงาน : 1,555 คน
Website : www.smebank.co.th

ข้อมูลด้านการดำเนินงาน

NPLs แบ่งตามขนาดวงเงินสินเชื่อ



ยอดเบิกจ่ายเงินให้สินเชื่อแบ่งตามขนาดวงเงิน



Industry Norm

	NPL	BIS	NIM	ROA
ธ.พาณิชย์	2.69%	16.98%	2.62%	1.17%
ธพว.	27.23%	13.64%	2.85%	1.30%

ณ 31 ธันวาคม 2558 ธพว. มีผลการดำเนินงานกำไรสุทธิ 1,235 ล้านบาท ซึ่งมีผลกำไรต่อเนื่องนับตั้งแต่คณะกรรมการ ธพว. ชุดปัจจุบันเข้ามาบริหารงานในเดือน ส.ค. 2557 จนถึงปัจจุบัน ทั้งนี้เป็นผลมาจาก - ดอกเบี้ยรับจากการปล่อยสินเชื่อได้เพิ่มขึ้น - สินเชื่อมีคุณภาพดีขึ้นลดภาระที่ต้องกันสำรอง - สามารถควบคุมค่าใช้จ่ายในการดำเนินงานและต้นทุนเงินได้ตามแผน

• ณ สิ้นปี 2558 ธพว. มีค่าใช้จ่ายรวมเพิ่มขึ้นจากปี 2557 ร้อยละ 15.04 ค่าใช้จ่ายค่าธรรมเนียมเพิ่มขึ้น 14 ล้านบาท หรือร้อยละ 23.71 ค่าใช้จ่ายพนักงานจำนวน 1,261 ล้านบาท เพิ่มขึ้นจากปี 2557 จำนวน 70 ล้านบาท หรือเพิ่มขึ้นร้อยละ 5.87 รายได้รวมเพิ่มขึ้น 2,030 ล้านบาท รายได้ค่าธรรมเนียมและบริการเพิ่มขึ้น 126 ล้านบาท หรือร้อยละ 56.28หนี้สินรวมลดลง จำนวน 1,652 ล้านบาท หรือร้อยละ 1.81

• ณ สิ้นปี 2558 ธพว. มี NPLs จำนวน 23,452 ล้านบาท คิดเป็นร้อยละ 27.23 ของสินเชื่อรวม เนื่องจาก - ขยายลูกหนี้ จำนวน 6,180 ล้านบาท - ปรับโครงสร้างหนี้และรับชำระจากลูกหนี้ที่ไม่ก่อให้เกิดรายได้และวิธีอื่น จำนวน 10,022 ล้านบาท ในขณะที่เดียวกันมีหนี้ที่ตกชั้น จำนวน 7,694 ล้านบาท

• ณ สิ้นปี 2558 ธพว. มีสินเชื่อคงค้างจำนวน 86,128 ล้านบาท มากกว่าปี 2557 จำนวน 1,142 ล้านบาท เพิ่มขึ้นร้อยละ 1.34 แบ่งเป็นวงเงินสินเชื่อคงค้างต่ำกว่า 5 ล้านบาท จำนวน 44,614 ล้านบาท วงเงิน 5 - 15 ล้านบาท จำนวน 16,642 ล้านบาท วงเงิน 15-50 ล้านบาท จำนวน 10,606 ล้านบาท วงเงินมากกว่า 50 ล้านบาท จำนวน 14,266 ล้านบาท

ข้อมูลทางการเงินที่สำคัญ

หน่วย: ล้านบาท	2555	2556	2557	2558	%Chg
ฐานะทางการเงิน					
เงินให้สินเชื่อและดอกเบี้ยค้างรับ	97,309	93,814	84,986	86,128	1.34%
สินทรัพย์รวม	98,883	88,284	95,060	95,661	0.63%
เงินฝาก	90,108	75,854	82,615	75,955	-8.06%
หนี้สินรวม	96,329	84,888	91,480	89,828	-1.81%
ทุนรวม	2,553	3,395	3,580	5,833	62.93%
กำไร(ขาดทุน)สะสม	- 9,755	- 9,347	- 9,182	- 7,947	-13.45%
ผลการดำเนินงาน					
รายได้ดอกเบี้ย/ทางการเงิน	5,288	5,499	5,069	5,427	7.06%
รายได้ค่าธรรมเนียมและบริการ	236	381	224	350	56.28%
รายได้จากการดำเนินงานอื่น	199	389	160	1,705	969.12%
รายได้รวม	5,722	6,269	5,453	7,483	37.23%
ค่าใช้จ่ายดอกเบี้ย/ทางการเงิน	3,334	2,551	2,366	2,713	14.68%
ค่าใช้จ่ายค่าธรรมเนียมและบริการ	43	71	60	74	23.71%
ค่าใช้จ่ายจากการดำเนินงานอื่น	1,867	1,990	1,755	2,023	15.26%
ค่าใช้จ่ายรวม	5,245	4,611	4,181	4,810	15.05%
รายได้ดอกเบี้ยสุทธิ	1,953	2,948	2,703	2,714	0.40%
ค่าเผือหนี้สูญและสงสัยจะสูญ	4,517	1,261	938	1,438	53.38%
กำไรสุทธิ	- 4,039	396	334	1,235	269.30%
สินทรัพย์					
ค่าใช้จ่ายพนักงาน	1,037	1,331	1,191	1,261	5.87%
กำไร (ขาดทุน) จากอัตราแลกเปลี่ยน	2	70	1	11	-1052.75%
เงินมาส่ง/เงินเป็นผล	-	-	-	-	-
เงินลดทุนจากสำนักงบประมาณ	-	12	98	65	-33.44%
NPL	31,297	31,539	31,960	23,452	-26.62%
เป้าหมายการปล่อยสินเชื่อ	30,000	27,255	35,242	40,000	13.50%
สินเชื่อปล่อยใหม่ (ไม่รวม Turnover)	13,710	16,400	10,372	31,394	202.68%
อัตราการสินเชื่อใหม่ต่อเป้า (%)	46%	60%	29%	78%	166.68%
อัตราส่วนทางการเงิน					
ROA	-3.77%	0.42%	0.36%	1.29%	
ROE	94.56%	13.32%	5.06%	26.24%	
NIM	1.82%	3.16%	2.95%	2.85%	
รายได้ดอกเบี้ยสุทธิ	1,953	2,955	2,703	2,714	
สินทรัพย์เฉลี่ย	107,162	93,583	91,672	95,361	
BIS/ภาระเงินต้นประกันต่อเงินกองทุน	3.28%	6.38%	7.46%	13.64%	
เงินกองทุน	2,669	3,487	3,644	5,860	
สินทรัพย์เสี่ยง	81,279	54,623	48,876	42,955	
NPL ต่อเงินให้สินเชื่อ (%)	32.16%	33.62%	37.61%	27.23%	
D/E (เท่า)	38	25	26	15	

ที่มา : งบการเงินก่อนสอบทาน ของ ธพว.



สำนักงานคณะกรรมการนโยบายรัฐวิสาหกิจ กระทรวงการคลัง STATE ENTERPRISE REVIEW: รายงาน

ธนาคารพัฒนาวิสาหกิจขนาดกลางและขนาดย่อมแห่งประเทศไทย (ธพว.)
ประจำปี 2558 (1 ม.ค. 58 – 31 ธ.ค. 58)

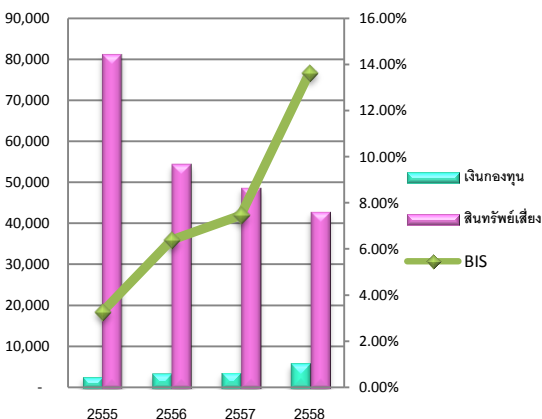
สาขาสถาบันการเงิน

นโยบายรัฐ

- ให้ ธพว. ปลดปล่อยสินเชื่อให้เฉพาะผู้ประกอบการ SMEs รายย่อย ในวงเงินไม่เกินรายละ 15 ล้านบาท สินเชื่อที่ปล่อยใหม่จะต้องมี NPLs ไม่เกินร้อยละ 5
- โครงการ Policy Loan วงเงินรวม 15,000 ล้านบาท ระยะเวลา 5 ปี วงเงินสินเชื่อไม่เกิน 30 ล้านบาทต่อราย ชดเชยดอกเบี้ยร้อยละ 3 ของเงินให้สินเชื่อ 15 ล้านบาทแรก
- โครงการสินเชื่อดอกเบี้ยต่ำ (Soft Loan) เพื่อเป็นทุนหมุนเวียนให้แก่ผู้ประกอบการ SMEs ระยะที่ 2 วงเงิน 50,000 ล้านบาท

ข้อมูลอื่นๆ ที่สำคัญ

เงินกองทุน สินทรัพย์เสี่ยง และ BIS Ratio



ผลการดำเนินงานประจำปี 2558

ตัวชี้วัด	ร้อยละ (ร้อยละ)	ผลการดำเนินงาน	คะแนนที่ได้
1. ความสามารถในการบริหาร NPLs			
1.1 NPLs คงเหลือสิ้นปี	10	23,452.00	1.0000
1.2 NPLs ที่เพิ่มขึ้นระหว่างปี	8	7,694.00	1.0000
1.3 NPLs ที่ลดลงระหว่างปี	7	16,202.00	1.0000
2. ค่าใช้จ่ายในการดำเนินงานต่อรายได้สุทธิจากการดำเนินงาน	10	61.37	1.3150
3. เงินให้สินเชื่อลูกค้ารายย่อยที่มีการเบิกจ่ายเงินให้สินเชื่อ (วงเงินไม่เกิน 15 ลบ.)	10	29,630.00	1.0000
4. การบริหารความเสี่ยง	10	2.80	2.8000
5. การควบคุมภายใน	10	3.00	3.0000
6. ความสำเร็จในการดำเนินงานตามแผนฟื้นฟูของธนาคารและตามข้อสังเกตของธนาคารแห่งประเทศไทย	20	1.8230	1.8230
7. การบริหารจัดการสารสนเทศ	5	3.35	3.3500
8. การพัฒนาผู้ประกอบการ SMEs รายย่อย	10	5	5.0000
คะแนนรวม			2.0936

ผู้จัดทำ: นางสาวสุรรัตน์ โคตรสมบัติ
สำนัก : กองพัฒนารัฐวิสาหกิจ 3
ผู้อำนวยการสำนัก : นางสาวปิยวรรณ ลามกิจจา
โทรศัพท์ : 0 2298 5880-7 ต่อ 2134
วันที่จัดทำ : 29 มีนาคม 2559

วิเคราะห์ผลการดำเนินงาน

- BIS ปี 2558 เท่ากับร้อยละ 13.64 สูงกว่าปี 2557 เนื่องจากมีการบริหารจัดการหนี้ที่ไม่ก่อให้เกิดรายได้และการรักษาคุณภาพลูกหนี้ ทำให้สินเชื่อโดยรวมมีคุณภาพดีขึ้น และจากการได้รับเงินเพิ่มทุน 1,000 ล้านบาท
- Net Interest Margin (NIM) เท่ากับร้อยละ 2.85 ลดลงจากปี 2557 เนื่องจากมีสินทรัพย์เฉลี่ยเพิ่มขึ้น 3,689 ล้านบาท
- สินทรัพย์รวมในปี 2558 เท่ากับ 95,661 ล้านบาท เพิ่มขึ้นจากปีที่แล้วร้อยละ 0.63 มีหนี้สินรวมเท่ากับ 89,828 ล้านบาท ลดลงจากปีก่อนร้อยละ 1.81
- มีสินเชื่อปล่อยใหม่ในปี 2558 จำนวน 31,394 ล้านบาท ในจำนวนนี้เป็นกลุ่มลูกหนี้ที่มีวงเงินไม่เกิน 15 ล้านบาท จำนวน 29,630 ล้านบาท ซึ่งสูงกว่าเมื่อเทียบกับปี 2557 ที่มียอดเบิกจ่ายรวม 15,847 ล้านบาท
- ปี 2558 มีเงินฝาก 75,955 ล้านบาท น้อยกว่าปี 2557 จำนวน 6,660 ล้านบาท คิดเป็นร้อยละ 8.06 มีทุนรวม จำนวน 5,833 ล้านบาท เพิ่มขึ้นจากปี 2557 จำนวน 2,253 ล้านบาท หรือเพิ่มขึ้นร้อยละ 62.93 และยังมีขาดทุนสะสม จำนวน 7,947 ล้านบาท ลดลงจากปี 2557 จำนวน 1,235 ล้านบาท ลดลงร้อยละ 13.45
- การดำเนินงานตามแผนยุทธศาสตร์ฟื้นฟูกิจการของ ธพว. ปี 2558 ในภาพรวมมีผลการดำเนินการที่ดีขึ้นจากปี 2557 แต่ ธพว. ยังไม่สามารถดำเนินการให้เป็นไปตามเป้าหมายที่ได้กำหนดไว้ ประกอบกับยังคงมีผลขาดทุนสะสมอยู่เป็นจำนวนมาก

สรุปการดำเนินงานและข้อเสนอแนะ

สรุปผลการดำเนินงาน

- มีกำไรสุทธิ 1,235 ล้านบาท มีผลประกอบการขาดทุนสะสม จำนวน 7,947 ล้านบาท และมี NPLs จำนวน 23,452 ล้านบาท
- มีสินเชื่อปล่อยใหม่ทั้งสิน จำนวน 31,394 ล้านบาท เป็นสินเชื่อที่มีวงเงินไม่เกิน 15 ล้านบาท ตามนโยบายรัฐวิสาหกิจ จำนวน 29,630 ล้านบาท
- มี BIS Ratio ร้อยละ 13.64

ข้อเสนอแนะ

- ธพว. ควรเร่งดำเนินการให้ได้ตามเป้าหมายที่กำหนดไว้ในแผนยุทธศาสตร์ฟื้นฟู และป้องกันการตกชั้นเพิ่มขึ้นของ NPLs ในอนาคตอย่างเข้มงวด
- ธพว. ควรเร่งดำเนินการปรับปรุง / ทบทวนระบบเทคโนโลยีสารสนเทศตามแผนฯ โดยเร็วเพื่อให้ได้ข้อมูลที่ถูกต้อง รวดเร็ว และเป็นปัจจุบันมากขึ้น ทั้งนี้ ระบบดังกล่าวควรมีลักษณะเป็นรูปธรรมให้มากขึ้นด้วย
- ธพว. ควรมีการระดมทุน (Funding) ให้มีความเหมาะสม เพื่อแก้ไขปัญหาสภาพคล่อง