



# สำนักงานคณะกรรมการนโยบายรัฐวิสาหกิจ กระทรวงการคลัง STATE ENTERPRISE REVIEW: รายงาน

องค์การอุตสาหกรรมป่าไม้ (อ.อ.ป.)  
ประจำปี 2558 (1 ม.ค. 58 – 31 ธ.ค. 58)

ทรัพย์สินทางวัฒนธรรมชาติ

**SOD :** เป็นองค์กรในการบริหารจัดการทรัพยากรป่าไม้ที่มีประสิทธิภาพและสร้างมูลค่าเชิงพาณิชย์ เพื่อเพิ่มรายได้ให้แก่องค์กร

## สถานะการดำเนินงาน



ไม่มีปัญหา

มีปัญหาบางเรื่อง

ระมัดระวัง

วิกฤติ

อ.อ.ป. ควรพัฒนาที่ดินที่มีอยู่เพื่อสร้างรายได้อีกทางให้แก่ อ.อ.ป. และสามารถแก้ไขปัญหาสภาพคล่องในการปลูกสร้างสวนป่า นอกจากนี้แม้ว่า อ.อ.ป. จะมีการจัดทำระบบสารสนเทศภูมิศาสตร์สวนป่าครบถ้วน อย่างไรก็ตาม อ.อ.ป. ควรเร่งติดตั้งระบบข้อมูลเครือข่ายผ่านอินเทอร์เน็ตเพื่อให้ทุกสวนสามารถเข้าถึงข้อมูลได้

## ข้อมูลทั่วไป

**สังกัด :** กระทรวงทรัพยากรธรรมชาติและสิ่งแวดล้อม

**ประธานกรรมการ :** นายเกษมสันต์ จิณณาโส

**กรรมการผู้แทน กค. :** นางวชิรญา เพิ่มภูศรี

**ผู้อำนวยการ :** นายพิพัฒน์ ชินนุทยทรวงศ์

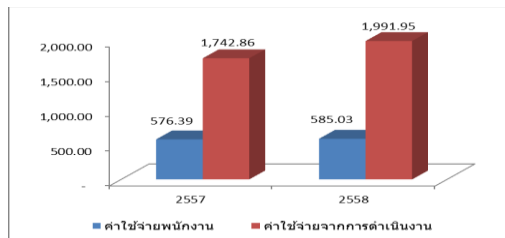
**จำนวนพนักงาน :** 1,474 คน

**Website :** www.fio.co.th

## ข้อมูลด้านการดำเนินงาน

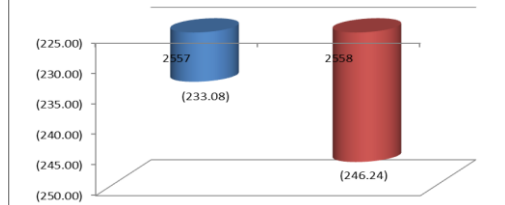
หน่วย : ล้านบาท

### เปรียบเทียบค่าใช้จ่ายดำเนินงานและค่าใช้จ่ายพนักงาน

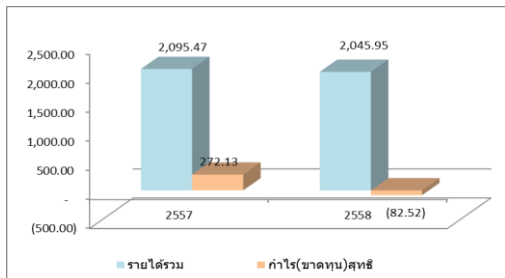


## EBITDA

### EBITDA



## รายได้รวมและกำไร(ขาดทุน)สุทธิ



- องค์การอุตสาหกรรมป่าไม้ เป็นรัฐวิสาหกิจสาขาทรัพยากรธรรมชาติ เน้นบทบาทในการอนุรักษ์สิ่งแวดล้อมและบริการสังคม โดยแบ่งพื้นที่สวนป่าออกเป็น 3 ประเภทหลัก คือ พื้นที่เพื่อการอนุรักษ์ พื้นที่เพื่อทำสวนป่าเศรษฐกิจ และพื้นที่สำหรับการท่องเที่ยวเชิงนิเวศน์
- พื้นที่อนุรักษ์ อ.อ.ป. ดำเนินงานร่วมกับกรมป่าไม้ ในการตรวจสอบพื้นที่โครงการ 1-5 ของ อ.อ.ป. ว่ามีพื้นที่ที่เหมาะสมเพื่อการอนุรักษ์ข้อมูลเบื้องต้นที่สำรวจทุกสวนป่า มีจำนวน 163,527 ไร่ อยู่ในเขตสวนป่าเศรษฐกิจ และมีการตั้งเป้าหมาย เพิ่มพื้นที่อนุรักษ์เป็น 330,000 ไร่ เพื่อเป็นแหล่งศึกษาวิจัย ด้านการอนุรักษ์ทรัพยากรธรรมชาติและสิ่งแวดล้อมอย่างยั่งยืน โดยเริ่มดำเนินการจากกำหนดพื้นที่การอนุรักษ์โดยชุมชนมีส่วนร่วม แบ่งขอบเขตสวนป่าเพื่อการอนุรักษ์ จัดทำประเภทการอนุรักษ์ จัดทำฐานข้อมูลสารสนเทศเชิงพื้นที่ และสื่อสารภายในชุมชนท้องถิ่น พร้อมทั้งสำรวจและจัดทำฐานข้อมูลความหลากหลายทางชีวภาพ
- ปัจจุบัน อ.อ.ป. มีสวนป่าในความดูแล 238 สวนป่า พื้นที่ 1,152,793.69 ไร่ โดยจัดเป็นพื้นที่เศรษฐกิจ ซึ่งมีการจัดการโดยมีการนำไม้ออกใช้ประโยชน์และปลูกทดแทนจำนวน 905,061.08 ไร่ และมีพื้นที่อนุรักษ์ในสวนป่าเศรษฐกิจประกอบด้วย พื้นที่สองฝั่งคลองแนวป้องกันรอบนอกและแนวป้องกันระหว่างแปลง พื้นที่แหล่งต้นน้ำสาธาร พื้นที่ความลาดชันสูง

## ข้อมูลทางการเงินที่สำคัญ

	2556	2557	2558	%Chg
<b>ฐานะทางการเงิน</b>				
เงินสด	21.85	51.94	61.72	18.85%
สินทรัพย์รวม	4,431.51	4,694.79	4,803.59	2.32%
หนี้สินรวม	1,152.87	1,144.03	1,326.57	15.96%
ทุนรวม	3,278.64	3,550.76	3,477.02	(2.08%)
กำไร(ขาดทุน)สะสม	3,258.32	3,530.44	3,456.70	(2.09%)
<b>ผลการดำเนินงาน</b>				
รายได้จากการดำเนินงาน	1,325.14	1,510.98	1,742.46	15.32%
รายได้รวม	1,592.90	2,095.47	2,045.95	(2.36%)
ค่าใช้จ่ายจากการดำเนินงาน	1,482.31	1,742.86	1,991.95	14.29%
ค่าใช้จ่ายรวม	1,545.03	1,817.28	2,125.63	16.97%
กำไรจากการดำเนินงาน	(157.17)	(231.89)	(249.50)	7.59%
ดอกเบี้ยจ่าย	10.41	6.07	2.84	(53.12%)
EBITDA	(162.96)	(233.08)	(246.24)	5.64%
กำไร(ขาดทุน)สุทธิ	37.46	272.13	(82.52)	(130.32%)
<b>อื่นๆ</b>				
ค่าใช้จ่ายพนักงาน	585.85	576.39	585.03	1.50%
ค่าเสื่อมราคา/ค่าตัดจำหน่าย	4.62	4.87	6.10	25.26%
เงินอุดหนุนจากงบประมาณ	158.31	195.64	187.66	(4.08%)
งบลงทุน (เป้าหมาย)	340.00	557.91	654.97	
งบลงทุนเบิกจ่าย	242.00	478.50	295.36	
อัตราการเบิกจ่าย (%)	71.18%	85.77%	45.10%	
<b>อัตราส่วนทางการเงิน</b>				
ROA (%)	0.85%	5.80%	(1.72%)	
ROE (%)	1.14%	7.66%	(2.37%)	
D/E (เท่า)	0.35	0.32	38.15%	
Net Profit Margin (%)	2.35%	12.99%	(4.03%)	

ที่มา : งบการเงินเบื้องต้นปี 2558 ของ อ.อ.ป. ที่ยังไม่ได้รับการรับรองจาก สตง.



# สำนักงานคณะกรรมการนโยบายรัฐวิสาหกิจ กระทรวงการคลัง

## STATE ENTERPRISE REVIEW: รายงาน

สาขาทรัพยากรธรรมชาติ

องค์การอุตสาหกรรมป่าไม้ (อ.อ.ป.)

ประจำปี 2558 (1 ม.ค. 58 – 31 ธ.ค. 58)

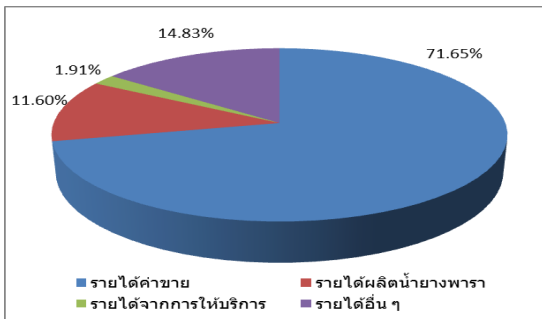
### นโยบายรัฐ

#### การดำเนินงานตามนโยบายรัฐบาล

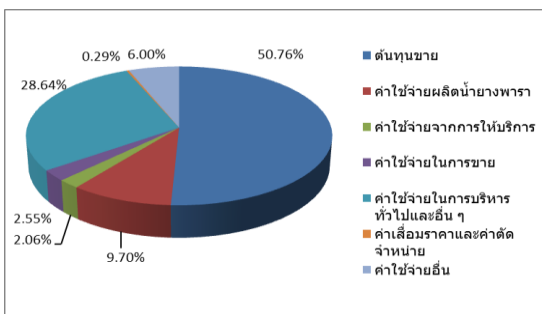
- ดำเนินการแปรรูปไม้พะยุงของกลางที่คดโค้งที่สุดแล้ว และส่งมอบให้แก่กองทัพบกและกรมศิลปากร เพื่อนำไปใช้ประโยชน์ต่อไป
- พื้นที่ป่าอนุรักษ์ เช่น ดุแลพื้นที่ฟืนที่ป่าที่ผ่านการบุกรุก ทำให้ไร้เสี้ยนลอย และ ปลูกสร้างสวนป่าและอนุรักษ์พื้นที่ฟืนที่ป่าต้นน้ำลำธาร
- ข้างเลี้ยงเพื่ออนุรักษ์ เช่น ดุแลข้างสำคัญจากสำนักพระราชวัง เป็นต้น

#### ข้อมูลอื่นๆ ที่สำคัญ

##### โครงสร้างรายได้



##### โครงสร้างค่าใช้จ่าย



#### การประเมินผลการดำเนินงาน

##### การประเมินผลการดำเนินงาน

ตารางแสดงผลการประเมินของ อ.อ.ป. ครั้งที่ 2558

ตัวชี้วัด	น้ำหนัก(ร้อยละ)	คะแนน
1. การดำเนินงานตามนโยบาย	12	1.1345
2. ผลการดำเนินงานของรัฐวิสาหกิจ	53	1.5283
3. การบริหารจัดการองค์กร	35	1.0000
คะแนนรวม		3.2290

ผู้จัดทำ: นางสาวชนาธิป เปลี่ยนสกุล

สำนัก : กองพัฒนารัฐวิสาหกิจ 3

ผู้อำนวยการสำนัก : นางสาวปิยวรรณ ลามกิจจา

โทรศัพท์ : 0-2298-5880-7 ต่อ 2110

วันที่จัดทำ : 25 มีนาคม 2559

#### วิเคราะห์ผลการดำเนินงาน

- **ฐานะทางการเงินของ อ.อ.ป. ปี 2558** มีสินทรัพย์หมุนเวียนประเภทเงินสดเพิ่มขึ้นจากปี 2557 ในไตรมาสเดียวกัน จำนวน 9.79 ลบ. หรือคิดเป็นเพิ่มขึ้นร้อยละ 18.85 ส่วนสินทรัพย์รวมเพิ่มขึ้นจำนวน 108.79 ลบ. หรือคิดเป็นเพิ่มขึ้นร้อยละ 2.32
- **โครงสร้างรายได้รวม** ประกอบด้วย รายได้ค่าขาย จำนวน 1,465.93 ลบ. คิดเป็นร้อยละ 71.65 รายได้ผลิตรายางพารา จำนวน 237.40 ลบ. หรือคิดเป็นร้อยละ 11.60 รายได้จากการให้บริการ จำนวน 39.13 ลบ. หรือคิดเป็นร้อยละ 1.91 รายได้อื่น ๆ จำนวน 303.49 ลบ. หรือคิดเป็นร้อยละ 14.83
- **โครงสร้างค่าใช้จ่ายดำเนินงาน** ประกอบด้วย ต้นทุนขาย จำนวน 1,079.07 ลบ. คิดเป็นร้อยละ 50.76 ค่าใช้จ่ายในการบริหารทั่วไปและอื่น ๆ จำนวน 608.72 ลบ. คิดเป็นร้อยละ 28.64 ค่าใช้จ่ายผลิตรายางพารา จำนวน 206.29 ลบ. คิดเป็นร้อยละ 9.70 ค่าใช้จ่ายในการขาย จำนวน 54.13 ลบ. คิดเป็นร้อยละ 2.54 ค่าใช้จ่ายจากการให้บริการ จำนวน 43.75 คิดเป็นร้อยละ 2.06 ค่าเสื่อมราคาและค่าตัดจำหน่าย จำนวน 6.10 ลบ. คิดเป็นร้อยละ 0.29 และค่าใช้จ่ายอื่น ๆ จำนวน 127.57 ลบ. คิดเป็นร้อยละ 6.00
- **ผลการดำเนินงานของ อ.อ.ป. ปี 2558** มีรายได้จากการดำเนินงานเพิ่มขึ้นจากปี 2557 จำนวน 231.48 ลบ. หรือคิดเป็นเพิ่มขึ้นร้อยละ 15.32 มีค่าใช้จ่ายจากการดำเนินงานเพิ่มขึ้นจากปี 2557 จำนวน 249.09 ลบ. หรือคิดเป็นเพิ่มขึ้นร้อยละ 14.29 ในขณะที่ อ.อ.ป. มีรายได้อื่นลดลง ได้แก่ รายได้จากการขุดเขตพื้นที่สวนป่า จำนวน 20.20 ลบ. รายได้ค่าขนส่ง จำนวน 11.80 ลบ. รายได้ค่าเช่า จำนวน 9.88 ลบ. รายได้เงินอุดหนุนรัฐบาล จำนวน 187.66 ลบ. รายได้เงินอุดหนุนรัฐบาลเบิกจ่ายแทนกัน จำนวน 37.43 ลบ. และรายได้อื่น ๆ 36.52 ลบ. ประกอบกับมีค่าใช้จ่ายอื่น ๆ เพิ่มขึ้นมาก ส่งผลให้ปี 2558 อ.อ.ป. มีผลขาดทุนสุทธิ จำนวน 82.52 ล้านบาท

#### สรุปการดำเนินงานและข้อเสนอแนะ

##### สรุปการดำเนินงาน

1. ปลูกสร้างสวนป่า คัดครองรักษาป่าไม้ และบูรณะป่าไม้เพื่อประโยชน์แก่การป่าไม้ ไม่ว่าจะเป็นการดำเนินการเองหรือเป็นการดำเนินการเพื่อช่วยเหลือรัฐ
2. เผยแพร่ความรู้ การปลูกฝังทัศนคติ และความสำนึกในการคุ้มครองดูแลรักษาธรรมชาติและพัฒนาศักยภาพป่าไม้
3. ดำเนินโครงการเสริมสร้างสวนป่ามาตรฐานการปลูกป่าเศรษฐกิจเพื่อเข้าสู่ประชาคมอาเซียน และระบบการควบคุมการเคลื่อนย้ายสินค้าไม้ (COC)
4. ดำเนินการแปรรูปไม้พะยุงที่สิ้นอายุความเพื่อใช้ประโยชน์ในทางราชการ

##### ข้อเสนอแนะในการปรับปรุง/พัฒนารัฐวิสาหกิจ

1. อ.อ.ป. ควรมีการบริหารจัดการความเสี่ยงด้านการบริหารทรัพย์สิน และการระดมเงินทุน โดยจัดทำแผนงานเพิ่มเติมในการรองรับกรณีปี อ.อ.ป. ไม่สามารถดำเนินการได้ตามแผนงานปกติ
2. อ.อ.ป. ควรมีการวางแผนการตลาดเชิงรุกทั้งในธุรกิจอุตสาหกรรมไม้ และธุรกิจบริการ เพื่อเป็นการช่วยแก้ปัญหาสภาพคล่องของ อ.อ.ป. เนื่องจากธุรกิจดังกล่าวใช้เวลาคืนทุนสั้นกว่าการปลูกสร้างสวนป่า