



สำนักงานคณะกรรมการนโยบายรัฐวิสาหกิจ กระทรวงการคลัง STATE ENTERPRISE REVIEW: รายงาน

การประปาส่วนภูมิภาค (กปภ.)

ไตรมาส 1 ประจำปี 2559 (1 ต.ค. 58 – 31 ธ.ค. 58)

สาขาสาธารณูปการ

SOD: ปรับปรุงขยายโครงการระบบประปาในพื้นที่ภูมิภาคอย่างทั่วถึงและมีประสิทธิภาพ รวมถึงจัดหาและพัฒนาแหล่งน้ำดิบให้เพียงพอ และบริหารต้นทุนให้มีประสิทธิภาพ

สถานะการดำเนินงาน



ไม่มีปัญหา

มีปัญหาบางเรื่อง

ระมัดระวัง

วิกฤติ

กปภ. ดำเนินงานตามภารกิจหลักในการให้บริการน้ำประปา ซึ่งพื้นที่ให้บริการครอบคลุมทั่วประเทศ ยกเว้น กทม. นนทบุรี และสมุทรปราการ เพื่อให้ประชาชนได้รับบริการน้ำประปาที่มีคุณภาพ ได้มาตรฐาน สำหรับการอุปโภค บริโภคและรองรับการขยายตัวเศรษฐกิจของประเทศ โดย กปภ. มีฐานะทางการเงินที่มั่นคง และมีผลการดำเนินงานที่มีกำไรอย่างต่อเนื่อง

ข้อมูลทั่วไป

สังกัด: กระทรวงมหาดไทย

ประธานกรรมการ: นายจิรัชย์ มูลทองโรย

กรรมการผู้แทน กค.: นายสมชาย พูลสวัสดิ์

ผู้ว่าการ: -

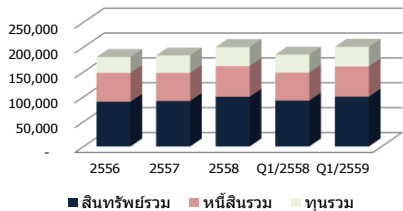
CFO: นางสาวจันทิรา จุฬิโศภ

จำนวนพนักงาน: 9,018 คน

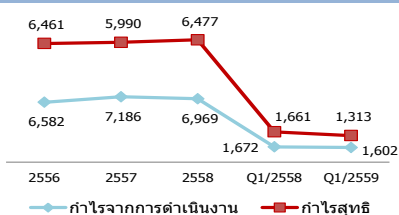
Website: www.pwa.co.th

ข้อมูลด้านการดำเนินงาน

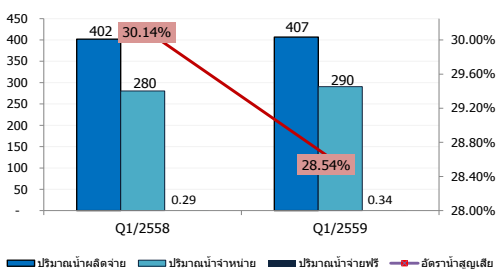
ฐานะทางการเงิน



กำไรจากการดำเนินงานและกำไรสุทธิ



ปริมาณน้ำ (ล้าน ลบ. ม.) และอัตราน้ำสูญเสีย (%)



❖ การติดตาม เตรียมการป้องกัน และแก้ไขปัญหาภัยแล้งปี 2559

กปภ. ได้ดำเนินการติดตามและประเมินสถานการณ์ภัยแล้ง โดยจากการติดตามสถานการณ์ ณ ธ.ค. 2559 พบว่าไม่มี กปภ. สาขาที่มีปัญหาการหยุดผลิตน้ำประปาชั่วคราวและน้ำเค็มรุกเข้า แต่อย่างไรก็ตาม มีบาง กปภ. สาขาที่มีปริมาณน้ำดิบลดลง ต้องจ่ายน้ำเป็นเวลา และลดอัตรา การจ่ายน้ำ ทั้งนี้ เพื่อเป็นการเตรียมการป้องกันและแก้ไขปัญหาภัยแล้ง กปภ. ได้จัดทำแผนงาน แก้ไขปัญหาภัยแล้ง ประกอบด้วย แผนงานระยะเร่งด่วน แผนงานระยะสั้นเพิ่มเติมปี 2559 และแผนบริหารจัดการทรัพยากรน้ำ ซึ่งปัจจุบันอยู่ระหว่างดำเนินการพร้อมติดตามความก้าวหน้า ของแผนงานแก้ไขปัญหาภัยแล้ง อีกทั้งได้มีการประชุมสัมมนาร่วมกับกรมชลประทาน กรมป้องกัน และบรรเทาสาธารณภัย กรมส่งเสริมการปกครองส่วนท้องถิ่น และผู้บริหาร กปภ. เพื่อให้เกิด การแก้ไขปัญหาภัยแล้งอย่างบูรณาการ

❖ คณะรัฐมนตรีมีมติเมื่อวันที่ 22 ก.ย. 2558 อนุมัติกรอบงบลงทุนประจำปี 2559 ของ กปภ.

ซึ่งประกอบด้วย กรอบวงเงินดำเนินการจำนวน 27,639.264 ลบ. กรอบวงเงินเบิกจ่ายจำนวน 12,167.234 ลบ. อย่างไรก็ตาม กปภ. ได้ปรับกรอบงบลงทุนเพื่อให้สอดคล้องกับแผนงานเร่งด่วน รองรับสถานการณ์ภัยแล้ง การเร่งดำเนินการแก้ไขปัญหาและลดการขาดน้ำเพื่อการอุปโภค บริโภค รวมถึงเพิ่มประสิทธิภาพและการให้บริการผู้ใช้น้ำประปาอย่างต่อเนื่อง โดยปรับเพิ่มกรอบ วงเงินดำเนินการเป็น 28,795.022 ลบ. เพิ่มกรอบวงเงินเบิกจ่ายเป็น 13,322.992 ลบ. ซึ่งคณะกรรมการ กปภ. ได้มีมติเห็นชอบแล้วในคราวประชุมครั้งที่ 11/2558 เมื่อวันที่ 24 พ.ย. 2558 และให้ กปภ. ดำเนินการขออนุมัติตามขั้นตอนต่อไป ทั้งนี้ ช่วงไตรมาส 1 ปี 2559 กปภ. มีเป้าหมายการเบิกจ่ายงบลงทุนจำนวน 1,460.000 ลบ. มีผลการเบิกจ่ายงบลงทุนจำนวน 2,221.202 ลบ. และมีอัตราการเบิกจ่ายงบลงทุนคิดเป็นร้อยละ 152 เนื่องจาก กปภ. ดำเนินการเร่งรัดการเบิกจ่ายและก่อนหน้าเพื่อให้เป็นไปตามนโยบายรัฐบาล

❖ ผลการดำเนินงานของไตรมาส 1 ปี 2559 กปภ. มีกำไรสุทธิจำนวน 1,313 ลบ.

เพิ่มขึ้นเมื่อเทียบกับช่วงเดียวกันของปีก่อนโดยเพิ่มขึ้นคิดเป็นร้อยละ 13 ซึ่งรายได้หลักของ กปภ. มาจากรายได้จากกรจ่ายน้ำ ซึ่งกลุ่มลูกค้าของ กปภ. แบ่งเป็น 5 กลุ่มคือ ที่อยู่อาศัยและอื่นๆ ธุรกิจขนาดเล็ก อุตสาหกรรมและธุรกิจขนาดใหญ่ ราชการ และรัฐวิสาหกิจ

ข้อมูลทางการเงินที่สำคัญ

	2556	2557	2558	%Chg	ต.ค. 57 - ธ.ค. 57	ต.ค. 58 - ธ.ค. 58	%Chg
ฐานะทางการเงิน							
เงินสด	9,890	5,780	6,072	5%	5,741	5,051	-12%
สินทรัพย์รวม	89,901	91,431	99,939	9%	92,299	100,200	9%
หนี้สินรวม	58,050	56,479	61,606	9%	56,224	60,629	8%
ทุนรวม	31,851	34,952	38,333	10%	36,075	39,571	10%
กำไร(ขาดทุน)สะสม	(1,690)	1,415	4,833	242%	2,576	6,147	139%
ผลการดำเนินงาน							
รายได้จากการดำเนินงาน	25,124	26,017	27,096	4%	6,467	6,671	3%
รายได้รวม	26,956	27,820	29,062	4%	6,873	7,167	4%
ค่าใช้จ่ายจากการดำเนินงาน	18,542	18,831	20,127	7%	4,795	5,069	6%
ค่าใช้จ่ายรวม	18,643	19,072	20,250	6%	4,810	5,107	6%
กำไรจากการดำเนินงาน	6,582	7,186	6,969	-3%	1,672	1,602	-4%
ดอกเบี้ยจ่าย	1,852	2,758	2,335	-15%	902	747	-17%
ภาษีเงินได้นิติบุคคล	0	0	0	N.A.	0	0	N.A.
EBITDA	10,231	11,209	11,326	1%	2,709	2,747	1%
กำไร(ขาดทุน)สุทธิ	6,461	5,990	6,477	8%	1,161	1,313	13%
อื่นๆ							
ค่าใช้จ่ายพนักงาน	3,569	3,656	4,059	11%	902	985	9%
กำไร (ขาดทุน) จากอัตราแลกเปลี่ยน	0	0	0	N.A.	0	0	N.A.
ค่าเสื่อมราคา/ค่าตัดจำหน่าย	3,649	4,023	4,357	8%	1,037	1,145	10%
เงินนำส่ง/เงินปันผล	0	5,679	3,321	N.A.	1,000	0	-100%
เงินอุดหนุนจากงบประมาณ	1,449	1,408	3,523	150%	728	409	-44%
งบลงทุน (เป้าหมาย)	6,950	9,000	12,752	42%	1,424	1,460	3%
งบลงทุนเบิกจ่าย	6,754	8,826	11,437	30%	2,013	2,221	10%
อัตราการเบิกจ่าย (%)	97%	98%	90%		141%	152%	
อัตราส่วนทางการเงิน							
ROA	7.19%	6.55%	6.48%		5.03%	5.24%	
ROE	20.29%	17.14%	16.90%		12.87%	13.27%	
D/E (เท่า)	1.82	1.62	1.61		1.56	1.53	
Net Profit Margin	23.97%	21.53%	22.29%		16.89%	18.32%	

ที่มา :งบการเงินรวมไตรมาส 1 ปี 2559 เบื้องต้น

หมายเหตุ : 1. เงินสด เท่ากับเงินสดและรายการเทียบเท่าเงินสด และเงินลงทุนชั่วคราว

2. ดอกเบี้ยจ่าย เท่ากับรายการต้นทุนทางการเงินในงบกำไรขาดทุน

3. ค่าใช้จ่ายรวมยังไม่รวมดอกเบี้ยจ่ายและภาษีเงินได้

4. 1 ต.ค. 54 กปภ. ถือปฏิบัติตาม TFRS ซึ่งอาจส่งผลกระทบต่อผลทางด้านบัญชีในปีแรกๆ ที่ถือปฏิบัติ



สำนักงานคณะกรรมการนโยบายรัฐวิสาหกิจ กระทรวงการคลัง STATE ENTERPRISE REVIEW: รายงาน

สาขาสาธารณูปการ

การประปาส่วนภูมิภาค (กปภ.)
ไตรมาส 1 ประจำปี 2559 (1 ต.ค. 58 – 31 ธ.ค. 58)

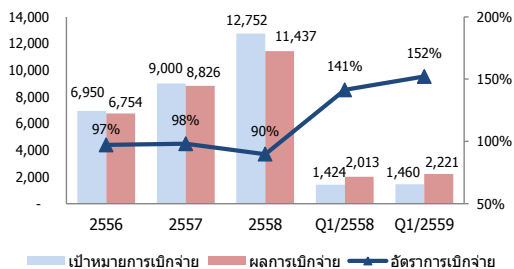
นโยบายรัฐ

การดำเนินงานตามนโยบาย

- การเร่งขยายเขตจำหน่ายน้ำประปาไปยังพื้นที่ที่ยังไม่มีน้ำประปา
- การบูรณาการความร่วมมือระหว่างหน่วยงานภาครัฐ ภาคเอกชนเกี่ยวกับการเพิ่มปริมาณน้ำดิบเพื่อให้อุปทานน้ำประปาตอบสนองความต้องการของประชาชนผู้ใช้น้ำได้อย่างเพียงพอ
- การเร่งรัดเบิกจ่ายงบลงทุนให้เป็นไปตามเป้าหมาย โดยช่วงไตรมาส 1 ปี 2559 มีอัตราการเบิกจ่ายงบลงทุนร้อยละ 152

ข้อมูลอื่นๆ ที่สำคัญ

เป้าหมายและผลการเบิกจ่ายงบลงทุน



ภาพรวมต้นทุนการผลิตสุบจ่ายน้ำ

ต้นทุนสุบจ่ายต่อ 1 ลบ.ม. (บาท)	Q1/2558 (ล้านบาท)	Q1/2559 (ล้านบาท)	% Change	% Portion
ค่าน้ำดิบ	1,889	1,925	2%	35%
ค่าใช้จ่ายพนักงาน	902	985	9%	18%
ค่าไฟฟ้า	525	522	-1%	9%
ค่าสารเคมี	113	107	-5%	2%
ค่าวัสดุ	274	292	7%	5%
ค่าเสื่อมและค่าใช้จ่ายตัดจ่าย	1,037	1,145	10%	21%
ค่าใช้จ่ายอื่น*	656	537	-18%	10%
รวม	5,396	5,512	2%	100%
ต้นทุนสุบจ่ายต่อ 1 ลบ.ม. (บาท)	13.43	13.55	1%	

หมายเหตุ *ปรับปรุงบัญชีค่าใช้จ่ายตามมาตรฐาน IFRS

การประเมินผลการดำเนินงาน

ผลการประเมินประจำปีบัญชี 2558

หัวข้อการประเมิน	เป้าหมาย	ค่าจริง
1. ผลการประเมินกระบวนการ/ระบบของรัฐวิสาหกิจ (หมวด 1 - 6)	3	4.1000
2. ผลลัพธ์	3	4.3287
ผลการประเมินเฉลี่ย		4.2372

ผู้จัดทำ: นางสาวอติรา คงชาติศรี
 สำนัก : กองพัฒนารัฐวิสาหกิจ 2
 ผู้อำนวยการสำนัก : นางสาวรสา กาญจนสาย
 โทรศัพท์ : 02-298-5880-7 ต่อ 2158
 วันที่จัดทำ : 29 กุมภาพันธ์ 2559

วิเคราะห์ผลการดำเนินงาน

- ❑ **ฐานะทางการเงินของ กปภ.** ณ ธ.ค. 2559 พบว่า มีสินทรัพย์รวมจำนวน 100,200 ลบ. มีหนี้สินรวมจำนวน 60,629 ลบ. และมีทุนรวมจำนวน 39,571 ลบ. นอกจากนี้แล้ว มีกำไรสะสมจำนวน 6,147 ลบ. เพิ่มขึ้นจาก ณ ธ.ค. 2558 จำนวน 3,571 ลบ. หรือเพิ่มขึ้นคิดเป็นร้อยละ 139 เนื่องจากการปรับปรุงมาตรฐานบัญชีและมาตรฐานการรายงานทางการเงินของไทยให้สอดคล้องกับมาตรฐานการรายงานทางการเงินระหว่างประเทศ ส่งผลให้เกิดการขาดทุนสะสมในปีแรกๆ ที่ปรับมาตรฐานบัญชี และการขาดทุนสะสมจะทยอยลดลงจนเป็นกำไรสะสมในปัจจุบัน
- ❑ **ผลการดำเนินงานของ กปภ.** ไตรมาส 1 ปี 2559 มีกำไรสุทธิจำนวน 1,313 ลบ. ซึ่งเมื่อเปรียบเทียบกับช่วงเดียวกันของปีที่ผ่านมาเพิ่มขึ้นจำนวน 152 ลบ. หรือเพิ่มขึ้นคิดเป็นร้อยละ 13 ทั้งนี้ สรุปผลการดำเนินงานได้ ดังนี้
 - รายได้จากการดำเนินงานเพิ่มขึ้น โดยไตรมาส 1 ปี 2559 มีรายได้จากการดำเนินงานจำนวน 6,671 ลบ. เพิ่มขึ้นจากไตรมาส 1 ปี 2558 จำนวน 204 ลบ. หรือเพิ่มขึ้นคิดเป็นร้อยละ 3 เนื่องจากรายได้จากการจำหน่ายน้ำและบริการเพิ่มขึ้นจำนวน 133 ลบ. ซึ่งเป็นการเพิ่มขึ้นของรายได้จากกลุ่มผู้อยู่อาศัย ราชการ รัฐวิสาหกิจ และธุรกิจขนาดเล็ก ในขณะที่รายได้จากกลุ่มอุตสาหกรรม และธุรกิจขนาดใหญ่ลดลง และรายได้ค่าติดตั้งและวางท่อเพิ่มขึ้นจำนวน 71 ลบ.
 - รายได้รวมเพิ่มขึ้น โดยไตรมาส 1 ปี 2559 มีรายได้รวมจำนวน 7,167 ลบ. เพิ่มขึ้นจากไตรมาส 1 ปี 2558 จำนวน 294 ลบ. หรือเพิ่มขึ้นคิดเป็นร้อยละ 4 สาเหตุมาจากการเพิ่มขึ้นของรายได้จากการดำเนินงานจำนวน 204 ลบ. รองลงมาเป็นการเพิ่มขึ้นส่วนแบ่งกำไรจากการลงทุนในบริษัทในเครือและรายได้อื่นจำนวน 63 ลบ. และ 27 ลบ. ตามลำดับ
 - ค่าใช้จ่ายจากการดำเนินงานเพิ่มขึ้น โดยไตรมาส 1 ปี 2559 มีค่าใช้จ่ายจากการดำเนินงานจำนวน 5,069 ลบ. เพิ่มขึ้นจากไตรมาส 1 ปี 2558 จำนวน 274 ลบ. หรือเพิ่มขึ้นคิดเป็นร้อยละ 6 เนื่องจากการเพิ่มขึ้นของค่าใช้จ่ายในการดำเนินงานและบริหาร และต้นทุนค่าติดตั้งและวางท่อ จำนวน 203 ลบ. และ 71 ลบ. ตามลำดับ
 - ค่าใช้จ่ายรวม (ไม่รวมดอกเบี้ยจ่าย) เพิ่มขึ้น โดยไตรมาส 1 ปี 2559 มีค่าใช้จ่ายรวม (ไม่รวมดอกเบี้ยจ่าย) จำนวน 5,107 ลบ. เพิ่มขึ้นจากไตรมาส 1 ปี 2558 จำนวน 297 ลบ. สาเหตุมาจากการเพิ่มขึ้นของค่าใช้จ่ายจากการดำเนินงานจำนวน 274 ลบ. รองลงมาเป็นการเพิ่มขึ้นของค่าใช้จ่ายอื่นจำนวน 23 ลบ. อย่างไรก็ตามดอกเบี้ยจ่ายลดลง โดยไตรมาส 1 ปี 2559 มีดอกเบี้ยจ่ายจำนวน 747 ลบ. ลดลงจากไตรมาส 1 ปี 2558 จำนวน 155 ลบ.

สรุปการดำเนินงานและข้อเสนอแนะ

สรุปการดำเนินงาน

- กปภ. จัดตั้งขึ้นเมื่อวันที่ 28 กุมภาพันธ์ 2522 มีวัตถุประสงค์เพื่อส่งเสริมธุรกิจการประปา โดยการสำรวจ จัดหาแหล่งน้ำดิบ เพื่อใช้ในการผลิตจัดส่งและจำหน่ายน้ำประปา รวมทั้งการดำเนินการธุรกิจต่อเนื่องเกี่ยวกับประปา กปภ. เป็นหน่วยงานที่ให้บริการน้ำประปาทั่วประเทศ ยกเว้น กรุงเทพมหานคร สมุทรปราการ นนทบุรี และส่วนที่อยู่ในการดูแลขององค์กรปกครองส่วนท้องถิ่น โดยแบ่งสายการปฏิบัติงานออกเป็น 10 เขต 234 สาขา และ 357 หน่วยงานบริการย่อย ไตรมาส 1 ปี 2559 มีปริมาณน้ำผลิตจ่ายจำนวน 406.862 ล้าน ลบ.ม. มีปริมาณน้ำจำหน่ายจำนวน 290.757 ล้าน ลบ.ม. มีจำนวนผู้ใช้น้ำประปาในภาพรวมจำนวน 3,996.599 ราย และ กปภ. มีสัญญาให้เอกชนร่วมทุนรวม 12 โครงการ

ข้อเสนอแนะในการปรับปรุง/พัฒนารัฐวิสาหกิจ

- กปภ. ควรจัดทำแผนแม่บทพัฒนาแหล่งน้ำดิบอย่างเป็นรูปธรรม และสำรวจแหล่งน้ำดิบสำรอง เพื่อลดผลกระทบในช่วงฤดูแล้ง
- กปภ. ควรติดตาม ประเมินผล และกำกับการดำเนินการลดน้ำสูญเสีย โดยเฉพาะ กปภ. สาขาขนาดใหญ่ซึ่งมีอัตราน้ำสูญเสียอยู่ในระดับสูง เพื่อให้อัตราน้ำสูญเสียในภาพรวมเป็นไปตามเป้าหมาย เป็นการลดการสูญเสียทรัพยากร และสร้างรายได้ให้กับ กปภ.
- กปภ. ควรสร้างความร่วมมือกับ การประปาส่วนกลาง องค์กรปกครองส่วนท้องถิ่นและหน่วยงานต่างๆ ที่เกี่ยวข้อง ให้เกิดการบูรณาการเกี่ยวกับการผลิตการจ่ายน้ำประปา