



# สำนักงานคณะกรรมการนโยบายรัฐวิสาหกิจ กระทรวงการคลัง STATE ENTERPRISE REVIEW: รายงาน

สาขาขนส่ง

บริษัท วิทยุการบินแห่งประเทศไทย จำกัด (บวท.)

ไตรมาสที่ 1 ประจำปี 2559 (1 ต.ค. 58 – 30 ก.ย. 59)

**SOD :** พัฒนาโครงข่าย อุปกรณ์ และระบบงานให้ทันสมัย มีคุณภาพและเพียงพอ รวมทั้งให้บริการที่มีความปลอดภัย และรวดเร็วตรงเวลาตามมาตรฐานสากล และเพิ่มศักยภาพในการหารายได้จากบริการที่เกี่ยวข้อง

## สถานะการดำเนินงาน



ไม่มีปัญหา มีปัญหาบางเรื่อง รมั้ดระวัง วิกฤติ

บวท. ต้องจัดหาแหล่งเงินทุนโดยการออกหุ้นกู้หรือกู้เงินระยะยาว เพื่อดำเนินโครงการพัฒนาโครงสร้างพื้นฐานระบบบริการเดินอากาศ วงเงิน 4,460.31 ล้านบาท ดังนี้

- 1) การจัดตั้งศูนย์บริหารจราจรทางอากาศ
- 2) ระบบ/เทคโนโลยี และระบบเชื่อมต่อโครงข่ายการบริหารจราจรทางอากาศทั่วประเทศ
- 3) การจัดหาอากาศยานบินทดสอบประสิทธิภาพสูง

## ข้อมูลทั่วไป

สังกัด: กระทรวงคมนาคม

ประธานกรรมการ: พลอากาศเอก อิทธิพร ศุภวงศ์

กรรมการผู้แทน กค.: นายประสิทธิ์ ลีสินชนะ

ผู้อำนวยการ: นางสาริณี แสงประสิทธิ์

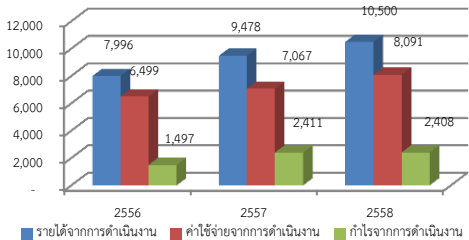
CFO: นางอรอุไร โกเมน

จำนวนพนักงาน: 2,98 คน

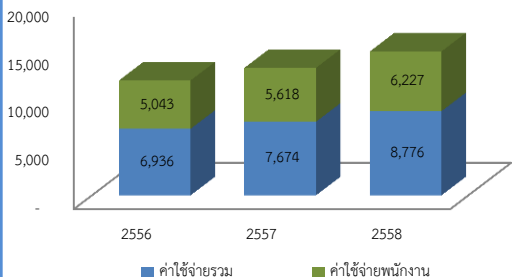
Website: www.aerothai.co.th

## ข้อมูลด้านการดำเนินงาน

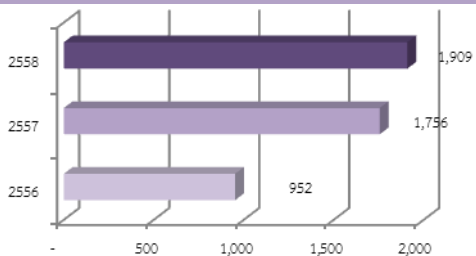
### ผลการดำเนินงาน (หน่วย: ล้านบาท)



### ค่าใช้จ่ายพนักงานและค่าใช้จ่ายรวม (หน่วย: ล้านบาท)



### ค่าบริการรอจ่ายคืน (เรียกเก็บ) (หน่วย: ล้านบาท)



• อุตสาหกรรมการบินของประเทศไทยในไตรมาส 1 ปี 2559 ยังคงมีการเติบโตอย่างต่อเนื่อง ซึ่งเป็นผลมาจากการขยายตัวของภาวะท่องเที่ยวอย่างต่อเนื่องตามนโยบายภาครัฐที่ผลักดันด้านการท่องเที่ยวอย่างชัดเจน ประกอบกับการเติบโตของสายการบินต้นทุนต่ำ ส่งผลให้ปริมาณเที่ยวบินในประเทศไทยเพิ่มขึ้น

• การดำเนินงานของ บวท. เพื่อเพิ่มเพิ่มศักยภาพในการรองรับเที่ยวบิน โดย บวท. ได้กำหนดมาตรการเพื่อแก้ไขความสามารถในการรองรับปริมาณเที่ยวบินของประเทศไทยอย่างบูรณาการ และมาตรการแก้ไขปัญหาค่าความสามารถในการรองรับปริมาณเที่ยวบินของ บวท. ซึ่งกำหนดมาตรการสำหรับการบริหารจัดการในกรณีที่ปริมาณเที่ยวบินสูงขึ้นในช่วงเทศกาลต่างๆ ณ ท่าอากาศยานดอนเมือง โดยจัดทำข้อมูลปริมาณเที่ยวบินเพื่อทำการประเมินแนวโน้มของปริมาณเที่ยวบินและวางแผนจัดอัตราค่าสิ่งเพื่อรองรับสถานการณ์ต่างๆ อย่างเหมาะสม พิจารณาการออกประกาศวิธีการปฏิบัติที่จำเป็นเพื่อควบคุมปริมาณการจราจรทางอากาศที่เหมาะสมให้สายการบินทราบล่วงหน้า พร้อมทำการประเมินข้อมูลปริมาณการจราจรทางอากาศเป็นรายชั่วโมงจากแผนปฏิบัติการบิน รวมถึงทบทวนวิธีปฏิบัติให้แก่เจ้าหน้าที่ควบคุมจราจรทางอากาศ กรณีเกิดเหตุฉุกเฉิน และทบทวนแผนฝึกซ้อมรายปี

• ในส่วนของการดำเนินงานเพื่อความปลอดภัย บวท. มีการยกระดับมาตรการป้องกันเพื่อแก้ปัญหาอันตรายจากการบินที่เกิดจากการปล่อยโคลมลอย/โคลมควีน การจุดบังไฟ การถูกรบกวนคลื่นความถี่วิทยุชุมชน และความไม่สมบูรณ์ของข้อมูลอุตุนิยมวิทยา โดยเพิ่มมาตรการตรวจสอบ/รับแจ้ง/รายงานเหตุประชาสัมพันธ์และทำความเข้าใจกับประชาชน สนับสนุนให้มีความร่วมมือกับหน่วยงานที่เกี่ยวข้อง

• บวท. ได้รับการจัดอันดับเครดิตในระดับที่ดีขึ้นอีก ๑ ระดับ คือ "AA+" จากเดิมที่ระดับ "AAA" ด้วยแนวโน้ม "คงที่" โดยปัจจัยที่สนับสนุนในการปรับเพิ่มอันดับเครดิต ได้แก่ การบริการขนส่งทางอากาศที่เพิ่มสูงขึ้น สภาพคล่องที่แข็งแกร่งขึ้นของ บวท. รวมถึงการได้รับการสนับสนุนจากรัฐบาลถึงความสำคัญเชิงกลยุทธ์ต่อประเทศของ บวท.

## ข้อมูลทางการเงินที่สำคัญ

หน่วย : ล้านบาท	2556	2557	2558	%Chg	Q1 2558	Q1 2559	%Chg
<b>ฐานะการเงิน</b>							
เงินสด	2,261	3,227	3,951	22.4%	2,501	1,982	(20.8%)
สินทรัพย์รวม	8,183	9,863	12,090	22.6%	9,741	11,420	17.2%
หนี้สินรวม	7,358	9,008	11,201	24.3%	8,878	10,528	18.6%
ทุนรวม	825	855	889	4.0%	863	892	3.3%
กำไร (ขาดทุน) สะสม	0	0	0	N.A.	0	0	N.A.
<b>ผลการดำเนินงาน</b>							
รายได้จากการดำเนินงาน	7,996	9,478	10,540	11.2%	2,623	2,828	7.8%
รายได้รวม	8,065	9,581	10,797	12.7%	2,654	2,847	7.3%
ค่าใช้จ่ายจากการดำเนินงาน	6,443	7,359	8,245	12.1%	1,879	1,983	5.5%
ค่าใช้จ่ายรวม	7,090	7,795	8,853	13.6%	2,031	2,085	2.6%
กำไรจากการดำเนินงาน	1,554	2,119	2,294	8.3%	744	845	13.6%
ดอกเบี้ยจ่าย	159	127	88	(31.0%)	24	18	(24.8%)
ภาษีเงินได้นิติบุคคล	0	0	0	N.A.	0	0	N.A.
EBITDA	2,293	2,775	3,007	8.4%	912	1,039	14.0%
ค่าบริการรอจ่ายคืน (รอเรียกเก็บ)	952	1,756	1,909	8.8%	615	760	23.5%
<b>อื่นๆ</b>							
ค่าใช้จ่ายพนักงาน	4,844	5,401	6,227	15.3%	1,440	1,531	6.3%
กำไร (ขาดทุน) จากอัตราแลกเปลี่ยน	0	2	16	643.5%	2	1	(54.4%)
ค่าเสื่อมราคา/ค่าตัดจำหน่าย	739	655	712	8.7%	168	195	15.9%
เงินนำส่ง/เงินปันผล	0	0	0	0	0	0	N.A.
เงินอุดหนุนจากงบประมาณ	0	0	0	0	0	0	N.A.
งบลงทุน (เป้าหมาย)	2,347	2,894	2,894	0.0%	506	144	(71.5%)
งบลงทุนเบิกจ่าย	847	1,259	1,259	0.0%	506	144	(71.5%)
อัตรการเบิกจ่าย (%)	36%	43%	43%		100%	100%	0.0%
<b>อัตราส่วนทางการเงิน</b>							
ROA	N.A.	N.A.	N.A.		N.A.	N.A.	N.A.
ROE	N.A.	N.A.	N.A.		N.A.	N.A.	N.A.
D/E (เท่า)	8.9	10.5	12.6		10.28	11.80	
Net Profit Margin	N.A.	N.A.	N.A.		N.A.	N.A.	N.A.

ที่มา : งบการเงินที่ สดง. รับรอง ปี 2557 และ 2558

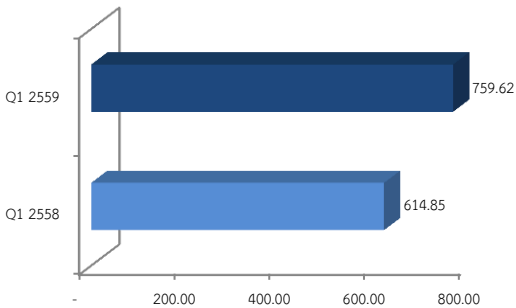
นโยบายรัฐ

การดำเนินงานตามนโยบายรัฐบาล

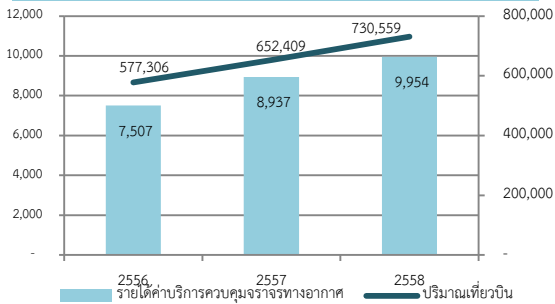
- การดำเนินโครงการพัฒนาโครงสร้างพื้นฐานระบบบริการการเดินอากาศ วงเงิน 4,460.31 ลบ. เพื่อเปลี่ยนถ่ายเทคโนโลยีการให้บริการการเดินอากาศไปสู่อนาคตแบบใหม่ (Future Air Navigation System) ที่ใช้ระบบดาวเทียม โดย บวท. เป็นผู้รับภาระการลงทุน โดยเร่งจัดเก็บค่าบริการรอเรียกเก็บสะสมจากสายการบินผู้ถือหุ้นเพื่อนำมาสมทบการลงทุนตามโครงการและจัดหาแหล่งเงินทุนเพื่อการลงทุนส่วนที่เหลือ
- การรองรับกับทิศทางการเติบโตของอุตสาหกรรมการท่องเที่ยวโลกที่มีการขยายตัวอย่างต่อเนื่องในกลุ่มประเทศเอเชียแปซิฟิกโดยเฉพาะจีนและอินเดีย ประกอบกับการดำเนินนโยบายที่ต่อเนื่องเพื่อขยายการเปิดเสรีทางการบิน พร้อมกับการพัฒนาขยายศักยภาพและเพิ่มจำนวนท่าอากาศยาน ให้รองรับปริมาณการไหลเข้ามาของนักท่องเที่ยวทางท่องเที่ยวทางอากาศในภูมิภาคนี้

ข้อมูลอื่นๆ ที่สำคัญ

ค่าบริการจ่อจ่ายคืน (รอเรียกเก็บ) (หน่วย : ล้านบาท)



ปริมาณเที่ยวบินและรายได้ค่าบริการจราจรทางอากาศ



การประเมินผลการดำเนินงาน

ตัวชี้วัด	ค่าเป้าหมาย	ค่าจริง	คะแนนที่ได้
คุณภาพการให้บริการด้านความปลอดภัย Number of Serious Accidents	0.49	0.00	5.00
ความพึงพอใจของผู้ใช้บริการ	3	3.89	3.89
ความสามารถในการบริหารแผนลงทุน ร้อยละของภาพรวมการเบิกจ่ายที่เกิดขึ้นจริง	90.00	80.3	1.06
รายได้สุทธิของหน่วยธุรกิจ (ลบ.)	101.66	133.06	5.00
ค่าจ้างงานผู้ควบคุมการจราจร/ชั่วโมงบินทั้งหมด	3,183.44	2,845.67	5.00
คชจ. พนง./ชั่วโมงบินทั้งหมด	10,206.74	8,887.20	5.00
ระดับความผูกพันขององค์กรของ พนง.	3.60	3.84	3.80
Taxi-out Efficiency ณ ท่าอากาศยานสุวรรณภูมิ (นาที)	0.50-0.99	น้อยกว่า 0	5.00
การจัดการด้านนิรภัยอย่างต่อเนื่อง	3.00	5.00	5.00
การนำส่งข้อมูล GFMS-SOE	0.50	ไม่ถูกปรับลด	5.00
ร้อยละความสำเร็จตามแผนดำเนินโครงการพัฒนาโครงสร้างพื้นฐาน	90.00	90.78	3.16
ตัวชี้วัดร่วมสาขาขนส่งทางอากาศ			
Service time ณ ท่าอากาศยานสุวรรณภูมิ	80	81.91	2.68
ประสิทธิภาพการเดินอากาศ Taxi-out (เฉพาะ บวท.)	16.00	16.00	3.00

ที่มา : รายงานสรุปผลการดำเนินการ ประจำปี 2558 (บวท.)

ผู้จัดทำ: นางสาวสรลพัชร คล่องดี  
กอง : พัฒนารัฐวิสาหกิจ 1 (กลุ่มขนส่ง)  
ผู้อำนวยการกอง : นายภูมิศักดิ์ อรัญญาเกษมสุข  
โทรศัพท์ : 02-298-5880-9 ต่อ 2140  
วันที่จัดทำ : 27 เมษายน 2559

วิเคราะห์ผลการดำเนินงาน

- ผลการดำเนินงานในไตรมาส 1 ปี 2559 บวท. มีรายได้รวม 2,847 ล้านบาท และค่าใช้จ่ายรวม 2,085 ล้านบาท จึงมีรายได้สูงกว่าค่าใช้จ่าย ซึ่งเป็นค่าบริการจ่อจ่ายคืนบริษัทการบินที่เป็นสมาชิกจำนวน 760 ล้านบาท
- ด้านรายได้ ในไตรมาส 1 ปี 2559 บวท. มีรายได้ทั้งสิ้น 2,847 ล้านบาท โดยรายได้หลักมาจาก รายได้ค่าบริการควบคุมจราจรทางอากาศ จำนวน 2,677 ล้านบาท ซึ่งคิดเป็นร้อยละ 94 ของรายได้รวม เนื่องจากปริมาณเที่ยวบินที่เพิ่มขึ้น ซึ่งรายได้ค่าบริการควบคุมจราจรทางอากาศเพิ่มขึ้นจากไตรมาส 1 ปี 2558 จำนวน 178 ล้านบาท หรือร้อยละ 7.12
- ด้านค่าใช้จ่าย ในไตรมาส 1 ปี 2559 บวท. มีค่าใช้จ่ายทั้งสิ้น 2,085 ล้านบาท ประกอบด้วยค่าใช้จ่ายผลประโยชน์พนักงาน จำนวน 1,531 ล้านบาท (ร้อยละ 73 ของค่าใช้จ่ายทั้งหมด) ค่าใช้จ่ายดำเนินงานอื่น 101 ล้านบาท และต้นทุนทางการเงิน จำนวน 17 ล้านบาท ทั้งนี้ ค่าใช้จ่ายที่เพิ่มขึ้นส่วนใหญ่เป็นค่าใช้จ่ายพนักงาน เนื่องจากค่าล่วงเวลาในการปฏิบัติงานจากปริมาณเที่ยวบินที่เพิ่มขึ้น
- อัตราส่วนทางการเงิน ในไตรมาส 1 ปี 2559 บวท. มีอัตราส่วนหนี้สินต่อส่วนของผู้ถือหุ้นเพิ่มขึ้นจากปีก่อน อยู่ที่ระดับ 11.80 เนื่องจากค่าบริการจ่อจ่ายคืนสะสมเพิ่มขึ้น

สรุปการดำเนินงานและข้อเสนอแนะ

สรุปการดำเนินงาน

- บวท. เป็นรัฐวิสาหกิจที่ไม่แสวงหากำไร มีภารกิจหลักในการให้บริการควบคุมจราจรทางอากาศ ดำเนินการในรูปแบบรัฐจำกัด แต่เนื่องจากมีข้อผูกพันในฐานะ ที่ปฏิบัติงานในนามรัฐบาล ซึ่งเป็นภาคีสมาชิกองค์การการบินพลเรือนระหว่างประเทศ และตามข้อตกลงที่มีไว้กับรัฐบาล บวท. จึงดำเนินการแบบไม่แสวงหากำไร ด้วยการชดเชยค่าใช้จ่ายต่างๆ จากการเรียกเก็บค่าบริการควบคุมจราจรทางอากาศอย่างเป็นธรรมจากบรรดาสายการบินผู้รับบริการ ดังนั้น ในทางปฏิบัติหากปีใดผลการดำเนินงานของ บวท. มีรายได้มากกว่าค่าใช้จ่าย (Overcollection) จะจ่ายเงินให้สายการบินผู้ถือหุ้น และในกรณีที่มียาได้น้อยกว่าค่าใช้จ่าย (Shortfall) บวท. จะเรียกเก็บค่าบริการควบคุมจราจรทางอากาศเพิ่มจากสายการบินผู้ถือหุ้น

ข้อเสนอแนะในการปรับปรุง/พัฒนารัฐวิสาหกิจ

- ปัจจัยเสี่ยงทางด้านการเงินของ บวท. เนื่องมาจากรายได้ส่วนใหญ่ของ บวท. มาจากการให้บริการควบคุมจราจรทางอากาศ ดังนั้น บวท. ควรพิจารณาแนวทางการบริหารจัดการความเสี่ยงทางการเงินและการบริหารเงินสดเหลือให้เป็นไปอย่างเหมาะสม เพื่อเป็นการลดภาระดอกเบี้ยกู้ยืมของ บวท.
- บวท. ควรเร่งรัดการดำเนินโครงการลงทุน เพื่อให้การเบิกจ่ายงบลงทุนให้เป็นไปตามเป้าหมาย
- บวท. ควรพัฒนาระบบสารสนเทศเพื่อให้มีฐานข้อมูลครอบคลุมผู้ใช้บริการที่มีจำนวนเพิ่มมากขึ้นอย่างต่อเนื่อง