



# สำนักงานคณะกรรมการนโยบายรัฐวิสาหกิจ กระทรวงการคลัง STATE ENTERPRISE REVIEW: รายงาน

สาขาสาธารณูปการ

การประปาส่วนภูมิภาค (กปภ.)  
ไตรมาสที่ 2 ประจำปี 2557 (1 ม.ค. 57 – 31 มี.ค. 57)

SOD: ปรับปรุงขยายโครงการระบบประปาในพื้นที่ภูมิภาคอย่างทั่วถึงและมีประสิทธิภาพ รวมถึงจัดหาและพัฒนาแหล่งน้ำดิบให้เพียงพอและบริหารต้นทุนให้มีประสิทธิภาพ

## สถานะการดำเนินงาน



ไม่มีปัญหา



มีปัญหาบางเรื่อง



ระมัดระวัง



วิกฤติ

เมื่อวันที่ 1 ตุลาคม 2554 กปภ. ได้ถือปฏิบัติตามมาตรฐานการบัญชีและมาตรฐานการรายงานทางการเงินของไทย (TFRS) ซึ่งปรับให้สอดคล้องกับมาตรฐานการรายงานทางการเงินระหว่างประเทศ (IFRS) ซึ่งอาจส่งผลกระทบต่อสินทรัพย์และหนี้สินในไตรมาสแรกที่มีการถือปฏิบัติตาม TFRS ทั้งนี้ ผลที่เกิดขึ้นเป็นเพียงผลกระทบทางด้านบัญชี อย่างไรก็ตาม ผลประกอบการของ กปภ. จากการดำเนินงานยังคงเพิ่มขึ้นอย่างต่อเนื่อง

## ข้อมูลทั่วไป

สังกัด: กระทรวงมหาดไทย

ประธานกรรมการ: นายฉัตรชัย พรหมเลิศ

กรรมการผู้แทน กค.: นางชนาทิพย์ วีระสืบพงศ์

ผู้อำนวยการ: นางรัตนา กิจวรรณ

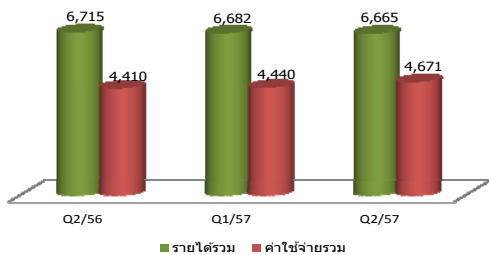
CFO: นางสาวอรพิน ฉัตรนิค

จำนวนพนักงาน: 7,241 คน

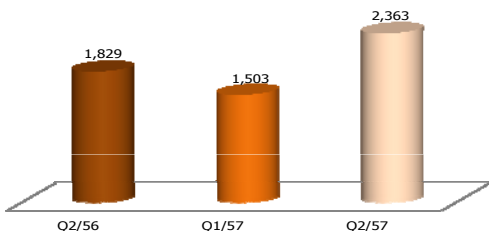
Website: www.pwa.co.th

## ข้อมูลด้านการดำเนินงาน

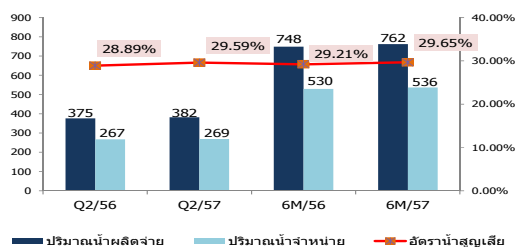
### รายได้และค่าใช้จ่ายรวม



### กำไรสุทธิ Q2/57 จำนวน 2,363 ล้านบาท



### ปริมาณน้ำ (ล้าน ลบ.ม.) และอัตราน้ำสูญเสีย (%)



- ❖ กปภ. มีการติดตามสถานการณ์น้ำดิบ ปี 2557 โดยจากสถานการณ์น้ำในอ่างเก็บน้ำขนาดใหญ่จำนวน 33 แห่ง พบว่าพื้นที่ที่มีความเสี่ยงจะขาดแคลนน้ำดิบ ได้แก่ จังหวัดสุราษฎร์ธานี จังหวัดนครศรีธรรมราช และจังหวัดต่างๆ ในภาคตะวันออกเฉียงเหนือ ตอนบนและตอนล่าง เป็นต้น ทั้งนี้ ในส่วนของ กปภ. ซึ่งพบว่าแหล่งน้ำดิบของ กปภ. ส่วนใหญ่จะเป็นแหล่งน้ำดิบธรรมชาติทำให้มีโอกาสประสบปัญหาในช่วงฤดูแล้ง เนื่องจากเกษตรกรมีความต้องการใช้น้ำเพื่อทำการเกษตรเช่นกัน อย่างไรก็ตาม กปภ. ได้ดำเนินการสร้างแหล่งน้ำสำรองเพื่อใช้ในการผลิตน้ำประปาชั่วคราวเป็นการลดความเสี่ยงจากการใช้น้ำดิบจากแหล่งน้ำธรรมชาติ รวมถึงได้จัดเตรียมแผนงานการแก้ไขปัญหาดังกล่าวทั้งในระยะสั้น ระยะกลาง และระยะยาวโดยจะดำเนินการในทุกพื้นที่ที่ประสบปัญหาภัยแล้ง ประอบกับการพัฒนาแหล่งน้ำ
- ❖ กปภ. มีอัตราน้ำสูญเสียอยู่ในระดับสูงเนื่องจากตามมาตรฐานสากลกำหนดอัตราน้ำสูญเสียไม่เกินร้อยละ 25 ของปริมาณน้ำผลิต โดยในช่วง Q2/57 อัตราน้ำสูญเสียเท่ากับร้อยละ 29.59 เพิ่มขึ้นเมื่อเปรียบเทียบกับช่วง Q2/56 ที่มีอัตราน้ำสูญเสียเท่ากับร้อยละ 28.89 และพบว่ามีแนวโน้มเพิ่มขึ้นอย่างต่อเนื่องเมื่อเปรียบเทียบกับปี 2555 และ 2556 ที่มีอัตราน้ำสูญเสียร้อยละ 27.88 และ 28.24 ตามลำดับ ซึ่งสาเหตุหลักเกิดจากสภาพท่อประปาของ กปภ. ที่มีอายุการใช้งานนานทำให้มีโอกาสเกิดการแตกหรือรั่วได้ รวมถึงขาดแหล่งเงินทุนในการปรับเปลี่ยนเนื่องจากจะต้องใช้งบประมาณค่อนข้างสูง อย่างไรก็ตาม กปภ. ได้กำกับดูแลให้ กปภ. สาขา ดำเนินการควบคุม ลดอัตราน้ำสูญเสีย
- ❖ ผลประกอบการของ กปภ. โดย Q2/57 มีรายได้รวมจำนวน 6,665 ลบ. ลดลงจาก Q2/56 จำนวน 50 ลบ. หรือลดลงคิดเป็นร้อยละ 1 สาเหตุหลักเกิดจากการลดลงของรายได้จากการดำเนินงาน โดย Q2/57 มีรายได้จากการดำเนินงานจำนวน 6,218 ลบ. ลดลงจาก Q2/56 จำนวน 29 ลบ. หรือลดลงคิดเป็นร้อยละ 0.5 และในส่วนของค่าใช้จ่ายรวม Q2/57 มีค่าใช้จ่ายรวมจำนวน 4,671 ลบ. เพิ่มขึ้นจาก Q2/56 จำนวน 261 ลบ. หรือเพิ่มขึ้นร้อยละ 6 สาเหตุหลักเกิดจากการเพิ่มขึ้นของค่าใช้จ่ายในการดำเนินงานและบริการ โดย Q2/57 มีค่าใช้จ่ายในการดำเนินงานและบริการจำนวน 4,206 ลบ. เพิ่มขึ้นจาก Q2/56 จำนวน 265 ลบ. หรือเพิ่มขึ้นคิดเป็นร้อยละ 7

## ข้อมูลทางการเงินที่สำคัญ

หน่วย: ล้านบาท	2556		6M/56 (ค.ค. 56 - มี.ค. 56)		6M/57 (ค.ค. 57 - มี.ค. 57)		%Chg	ม.ค. - มี.ค. 56		%Chg	ค.ค. - มี.ค. 56		%Chg (QoQ)
	2556	6M/56 (ค.ค. 56 - มี.ค. 56)	6M/57 (ค.ค. 57 - มี.ค. 57)	ม.ค. - มี.ค. 56	ม.ค. - มี.ค. 57	ค.ค. - มี.ค. 56							
<b>ฐานะทางการเงิน</b>													
เงินสด	9,890	9,484	7,821	-18%	9,484	7,821	-18%	7,889	-1%				
สินทรัพย์รวม	89,901	85,888	88,962	4%	85,888	88,962	4%	87,923	1%				
หนี้สินรวม	58,050	55,587	54,970	-1%	55,587	54,970	-1%	54,274	1%				
ทุนรวม	31,851	30,301	33,992	12%	30,301	33,992	12%	33,649	1%				
กำไร(ขาดทุน)สะสม	(1,690)	(3,241)	454	-114%	(3,241)	454	-114%	111	309%				
<b>ผลการดำเนินงาน</b>													
รายได้จากการดำเนินงาน	25,124	12,157	12,437	2%	6,247	6,218	0%	6,219	0%				
รายได้รวม	26,956	12,985	13,278	2%	6,715	6,665	-1%	6,682	0%				
ค่าใช้จ่ายจากการดำเนินงาน	18,542	8,648	8,989	4%	4,380	4,597	5%	4,397	5%				
ค่าใช้จ่ายรวม	18,643	8,697	9,107	5%	4,410	4,671	6%	4,440	5%				
กำไรจากการดำเนินงาน	6,582	3,509	3,448	-2%	1,867	1,621	-13%	1,822	-11%				
ดอกเบี้ยจ่าย	1,852	1,117	371	-67%	476	(369)	-177%	739	-150%				
ภาษีเงินได้นิติบุคคล	0	0	0		0	0		0					
EBITDA	10,231	5,264	5,410	3%	2,743	2,594	-5%	2,811	-8%				
กำไร(ขาดทุน)สุทธิ	6,461	3,171	3,800	20%	1,829	2,363	29%	1,503	57%				
<b>อื่นๆ</b>													
ค่าใช้จ่ายพนักงาน	3,569	1,545	1,541	0%	746	782	5%	759	3%				
กำไร (ขาดทุน) จากอัตราแลกเปลี่ยน	0	0	0		0	0		0					
ค่าเสื่อมราคา/ค่าตัดจำหน่าย	3,649	1,755	1,962	12%	876	973	11%	989	-2%				
เงินนำส่ง/เงินปันผล	1,923	0	1,357	N.A.	0	1,357	N.A.	0	N.A.				
เงินอุดหนุนจากงบประมาณ	1,449	374	381	2%	214	265	24%	116	128%				
งบลงทุน (เข้ามขาย)	6,950	1,784	1,890	6%	963	1,120	16%	770	45%				
งบลงทุนเบิกจ่าย	6,754	1,868	2,812	51%	1,208	1,874	55%	938	100%				
อัตราการเบิกจ่าย (%)	97.19%	104.72%	148.78%		125.37%	167.36%		121.76%					
<b>อัตราส่วนทางการเงิน</b>													
ROA	7.19%	7.38%	8.54%		8.52%	10.62%		6.84%					
ROE	20.29%	20.93%	22.36%		24.14%	27.81%		17.87%					
D/E (เท่า)	1.82	1.83	1.62		1.83	1.62		1.61					
Net Profit Margin	23.97%	24.42%	28.62%		27.24%	35.45%		22.49%					

ที่มา : งบการเงินไตรมาส 2 ประจำปีงบประมาณ 2557 เป็นงบการเงินเบื้องต้น



# สำนักงานคณะกรรมการนโยบายรัฐวิสาหกิจ กระทรวงการคลัง STATE ENTERPRISE REVIEW: รายงาน

สาขาสาธารณูปการ

การประปาส่วนภูมิภาค (กปภ.)

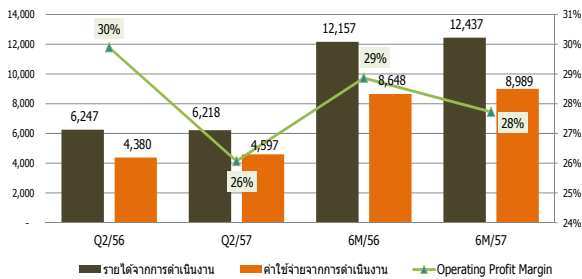
ไตรมาสที่ 2 ประจำปี 2557 (1 ม.ค. 57 – 31 มี.ค. 57)

## นโยบายรัฐ

### การดำเนินงานตามนโยบาย

- กปภ. ได้ให้ความสำคัญต่อการเบิกจ่ายงบลงทุนตามนโยบายของภาครัฐที่เร่งรัดการลงทุนของรัฐวิสาหกิจเพื่อช่วยขับเคลื่อนเศรษฐกิจ โดยผู้บริหารระดับสูงมีการประชุมติดตามและเร่งรัดการเบิกจ่ายงบลงทุน รวมถึงเร่งรัดการดำเนินงานสำรวจออกแบบให้แล้วเสร็จเพื่อจะทำได้ดำเนินการโครงการก่อสร้างให้เป็นไปตามเป้าหมาย ทั้งนี้ Q2/57 กปภ. มีอัตราการเบิกจ่ายงบลงทุนสูงถึงร้อยละ 167.36 ซึ่งสูงกว่าอัตราการเบิกจ่ายงบลงทุน Q2/56 ที่มีอัตราการเบิกจ่ายงบลงทุนร้อยละ 125.37

### ข้อมูลอื่นๆ ที่สำคัญ



### ต้นทุนและกำไรผลิตจำหน่าย

ต้นทุนสูงจ่ายต่อ 1 ลบ.ม. (บาท)	Q2/56 ล้านบาท	Q2/57 ล้านบาท	% Portion	% Change
ค่าน้ำดิบ	1,804	1,835	47%	2%
ค่าใช้จ่ายพนักงาน	746	782	20%	5%
ค่าไฟฟ้า	424	491	12%	16%
ค่าสารเคมี	67	74	2%	10%
ค่าวัสดุ	231	262	7%	13%
ค่าเสื่อมและค่าใช้จ่ายตัดจ่าย	876	973	25%	11%
ค่าใช้จ่ายอื่นๆ*	321	475	-12%	-248%
<b>รวม</b>	<b>4,470</b>	<b>3,942</b>	<b>100%</b>	<b>-12%</b>
<b>ต้นทุนสูงจ่ายต่อ 1 ลบ.ม. (บาท)</b>	<b>11.90</b>	<b>10.32</b>		<b>-13%</b>

หมายเหตุ \*ปรับปรุงบัญชีค่าใช้จ่ายตามมาตรฐาน IFRS

### การประเมินผลการดำเนินงาน

ผลการประเมินประจำปีบัญชี 56 = 4.3149 คะแนน

ตัวชี้วัด	เป้าหมาย	ค่าจริง
1 ผลการประเมินระบบการ/ระบบของรัฐวิสาหกิจ (ระดับ)	191.5	201.25
2 ผลการดำเนินงานของรัฐวิสาหกิจ		
2.1 จำนวน กปภ. สาขาที่มีแรงดันน้ำเฉลี่ย	180	190
2.2 คุณภาพน้ำประปา		
- ภายนอก (ร้อยละ)	96	100
- เคมี (ร้อยละ)	96	99.12
- แบคทีเรีย (ร้อยละ)	96	100
2.3 ระดับความพึงพอใจลูกค้าต่อประสิทธิภาพในการบริการของ กปภ. (ระดับ)	3	3.97
2.4 กำไรจากการดำเนินงาน (EBITDA)		
- กปภ. ดำเนินงาน (ล้านบาท)	7,928	8,395
- โครงการเอกชนร่วมลงทุน (ล้านบาท)	125	531
2.5 EP ของ กปภ. เทียบกับเป้าหมาย (ล้านบาท)	0	2,912
2.6 ความสามารถในการบริหารแผนลงทุน		
- ร้อยละของภาพรวมการเบิกจ่ายที่เกิดขึ้นจริง	90	100.00
- ร้อยละความสามารถในการเบิกจ่ายตามแผน	90	95
2.7 อัตราน้ำสูญเสีย (Water Losses)	27.5	28.24
2.8 จำนวน กปภ. สาขาที่ควบคุมอัตราน้ำสูญเสีย (แห่ง)	12	20
2.9 จำนวนครั้งที่หยุดจ่ายน้ำ (ครั้ง/หน่วยบริการ/ปี)	22	23

ผู้จัดทำ: นางสาวอิศรา คงชาติ

สำนัก : กองพัฒนาวิสาหกิจ 2

ผู้อำนวยการสำนัก : นางสาวจุฑารสา กาญจนสาย

โทรศัพท์ : 02-298-5880-7 ต่อ 2158

วันที่จัดทำ : 30 พฤษภาคม 57

### วิเคราะห์ผลการดำเนินงาน

- ฐานะทางการเงินของ กปภ. ณ Q2/57 กปภ. มีสินทรัพย์รวมจำนวน 88,962 ลบ. เพิ่มขึ้นจาก Q2/56 จำนวน 3,074 ลบ. หรือเพิ่มขึ้นคิดเป็นร้อยละ 4 ในส่วนของหนี้สินรวม ณ Q2/57 กปภ. มีหนี้สินรวมจำนวน 54,970 ลบ. ลดลงจาก Q2/56 จำนวน 617 ลบ. หรือลดลงคิดเป็นร้อยละ 1 และในส่วนของทุนรวม ณ Q2/57 กปภ. มีทุนรวมจำนวน 33,992 ลบ. เพิ่มขึ้นจาก Q2/56 จำนวน 3,691 ลบ. หรือเพิ่มขึ้นคิดเป็นร้อยละ 12
- ผลประกอบการของ กปภ. พบว่า Q2/57 มีกำไรจากการดำเนินงานจำนวน 1,621 ลบ. ลดลงจาก Q2/56 จำนวน 246 ลบ. หรือลดลงคิดเป็นร้อยละ 13 สาเหตุหลักมาจากการเพิ่มขึ้นของค่าใช้จ่ายจากการดำเนินงาน โดย Q2/57 มีค่าใช้จ่ายจากการดำเนินงานจำนวน 4,597 ลบ. เพิ่มขึ้นจาก Q2/56 จำนวน 271 ลบ. หรือเพิ่มขึ้นคิดเป็นร้อยละ 5
- รายได้จากการดำเนินงานของ กปภ. ใน Q2/57 มีรายได้จากการดำเนินงานจำนวน 6,218 ลบ. ลดลงเล็กน้อยจาก Q2/56 จำนวน 29 ลบ. สาเหตุหลักเกิดจากการลดลงของรายได้ค่าติดตั้งและวางท่อ โดย Q2/57 รายได้ค่าติดตั้งและวางท่อจำนวน 480 ลบ. ลดลงจาก Q2/56 จำนวน 71 ลบ. หรือลดลงคิดเป็นร้อยละ 13 แม้ว่ารายได้จากการจำหน่ายน้ำและบริการจะเพิ่มขึ้น โดย Q2/57 มีรายได้จากการจำหน่ายน้ำและบริการจำนวน 5,738 ลบ. เพิ่มขึ้นจาก Q2/56 จำนวน 42 ลบ. หรือเพิ่มขึ้นคิดเป็นร้อยละ 0.73 แต่อย่างไรก็ตามการลดลงของรายได้ค่าติดตั้งและวางท่อมากกว่าการเพิ่มขึ้นของรายได้จากการจำหน่ายน้ำและบริการ จึงทำให้รายได้จากการดำเนินงานลดลง
- ค่าใช้จ่ายจากการดำเนินงานของ กปภ. ใน Q2/57 มีค่าใช้จ่ายดำเนินงานจำนวน 4,597 ลบ. เพิ่มขึ้นจาก Q2/56 จำนวน 187 ลบ. หรือเพิ่มขึ้นคิดเป็นร้อยละ 5 สาเหตุหลักเกิดจากการเพิ่มขึ้นของค่าใช้จ่ายในการดำเนินงานและบริการ โดย Q2/57 มีค่าใช้จ่ายในการดำเนินงานและบริการจำนวน 4,206 ลบ. เพิ่มขึ้นจาก Q2/56 จำนวน 265 ลบ. หรือเพิ่มขึ้นคิดเป็นร้อยละ 7 แม้ว่าต้นทุนค่าติดตั้งและวางท่อจะลดลง โดย Q2/57 ต้นทุนค่าติดตั้งและวางท่อจำนวน 391 ลบ. ลดลงจาก Q2/56 จำนวน 48 ลบ. หรือลดลงคิดเป็นร้อยละ 10
- ต้นทุนสูงจ่ายต่อ 1 ลบ.ม. ของ กปภ. ใน Q2/57 เท่ากับ 10.32 บาท ลดลงจาก Q2/56 จำนวน 1.58 บาท หรือลดลงคิดเป็นร้อยละ 13 โดยต้นทุนหลักมาจากค่าน้ำดิบ ค่าเสื่อมและค่าใช้จ่ายตัดจ่าย และค่าใช้จ่ายพนักงาน ตามลำดับ

### สรุปการดำเนินงานและข้อเสนอแนะ

#### สรุปการดำเนินงาน

- กปภ. จัดตั้งขึ้นเมื่อวันที่ 28 กุมภาพันธ์ 2522 มีวัตถุประสงค์เพื่อส่งเสริมธุรกิจการประปาโดยการสำรวจ จัดหาแหล่งน้ำดิบ เพื่อใช้ในการผลิตจัดส่งและจำหน่ายน้ำประปา รวมทั้งการดำเนินธุรกิจต่อเนื่องเกี่ยวกับประปา กปภ. เป็นหน่วยงานที่ให้บริการน้ำประปาทั่วประเทศ ยกเว้น กรุงเทพมหานคร สมุทรปราการ นครบุรี และส่วนที่อยู่ในภาคดูแลขององค์กรปกครองส่วนท้องถิ่น โดยแบ่งสายการปฏิบัติงานออกเป็น 10 เขต 233 สาขา และ 357 หน่วยบริการย่อย มีอัตราการผลิตรวม 5.76 ล้าน ลบ.ม./วัน ประกอบด้วยกำลังการผลิตของ กปภ. 4.72 ล้าน ลบ.ม. หรือคิดเป็นร้อยละ 82 ของอัตราการผลิตรวม และกำลังการผลิตของ เอกชน 1.04 ล้านลบ.ม./วัน หรือคิดเป็นร้อยละ 18 ของอัตราการผลิตรวม ซึ่ง กปภ. มีสัญญาให้เอกชนร่วมทุนรวม 12 โครงการ

#### ข้อเสนอแนะในการปรับปรุง/พัฒนาวิสาหกิจ

- ควรหาแนวทางการลดน้ำสูญเสียอย่างยั่งยืน เนื่องจากอัตราน้ำสูญเสียยังอยู่ในระดับสูงร่วมกับ กปน. องค์กรปกครองส่วนท้องถิ่นและหน่วยงานที่เกี่ยวข้องในการจัดทำแผนยุทธศาสตร์ด้านการประปาแห่งชาติ
- กปภ. ควรเร่งวางแผนป้องกันผลกระทบจากภัยพิบัติทางธรรมชาติที่อาจจะเกิดขึ้นในอนาคต เนื่องจากภัยพิบัติมีส่งผลกระทบต่อ กปภ. ทั้งในแง่ของ ต้นทุน รายได้ และการให้บริการ
- กปภ. ควรมีการจัดทำแผนแม่บทพัฒนาแหล่งน้ำดิบ เพื่อรองรับการขาดแคลนแหล่งน้ำดิบที่ใช้ในการผลิตน้ำประปา ทั้งนี้ แผนแม่บทดังกล่าว ควรเป็นแผนที่มีความต่อเนื่องและมีทั้งแผนระยะสั้นและระยะยาว อีกทั้ง ควรมีความสอดคล้องกับแผนในการแผนอนุรักษ์และพัฒนาศักยภาพการประปาของประเทศ