



# สำนักงานคณะกรรมการนโยบายรัฐวิสาหกิจ กระทรวงการคลัง

## STATE ENTERPRISE REVIEW: รายงาน

สาขาสาธารณูปการ

การประปานครหลวง (กปน.)  
ไตรมาสที่ 2 ประจำปี 2557 (1 ม.ค. 57 – 31 มี.ค. 57)

**SOD:** ปรับปรุงและขยายโครงข่ายระบบประปาให้มีคุณภาพและเพียงพอ เพื่อรองรับการขยายตัวของเมือง รวมทั้งพัฒนาธุรกิจที่เกี่ยวข้อง เพื่อสร้างมูลค่าเพิ่มให้แก่องค์กร

### สถานะการดำเนินงาน



ไม่มีปัญหา



มีปัญหาบางเรื่อง



ระมัดระวัง



วิกฤติ

กปน. มีผลประกอบการอยู่ในเกณฑ์ดี โดย กปน. มุ่งเน้นการบริหารจัดการอัตราน้ำสูญเสียควบคู่กับการบริหารจัดการแรงดันน้ำ พร้อมทั้งเริ่มมุ่งเน้นการบริหารจัดการใช้น้ำอย่างรู้คุณค่า

### ข้อมูลทั่วไป

สังกัด: กระทรวงมหาดไทย

ประธานกรรมการ: นายสมชัย อนุวัตรเกษม

กรรมการผู้แทน กค.: นายมนัส แจ่มเวหา

ผู้ว่าการ : นายธนศักดิ์ วัฒนฐานะ

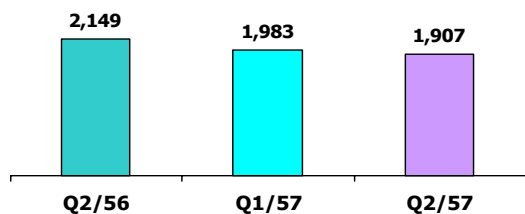
CFO: รอง ผว. ทิพวรรณ บุศยผลากร

จำนวนพนักงาน: 4,195 คน

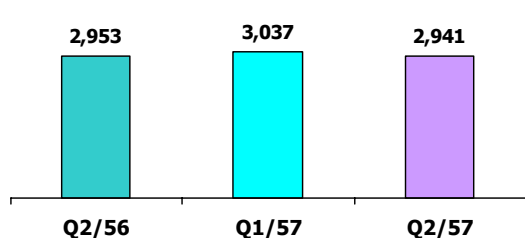
Website: www.mwa.co.th

### ข้อมูลด้านการดำเนินงาน

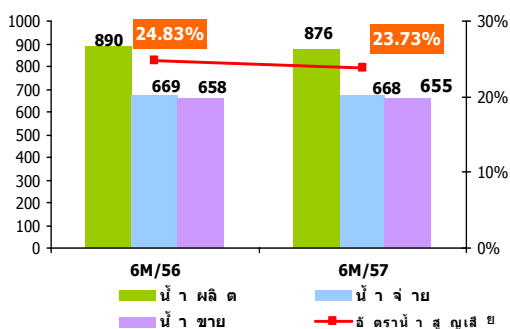
กำไรสุทธิ 1,907 ล้านบาท



EBITDA 2,941 ล้านบาท



ปริมาณน้ำ (ล้าน ลบ.ม.) และอัตราน้ำสูญเสีย (%)



- อัตราน้ำสูญเสียมีแนวโน้มลดลง ปี 56 กปน. มีอัตราน้ำสูญเสียร้อยละ 24.58 และลดลงเมื่อเปรียบเทียบระหว่าง 6M/57 และ 6M/56 โดยลดลงจาก 24.83 ใน 6M/56 เป็น 23.73 ใน 6M/57 อย่างไรก็ตาม อัตราน้ำสูญเสียดังกล่าวยังถือว่าอยู่ในระดับสูงเมื่อเทียบกับต่างประเทศ ดังนั้น กปน. ควรให้ความเร่งดำเนินการควบคุมอัตราน้ำสูญเสียพร้อมกับการบริหารจัดการแรงดันน้ำให้มีความเหมาะสม
- กปน. ดำเนินการขยายการให้บริการน้ำประปาแก่ประชาชน โดยมีผู้ใช้ น้ำสะสม ใน Q2/57 จำนวน 2,141,368 ราย เพิ่มขึ้นจาก Q1/57 ที่มีผู้ใช้ น้ำสะสมจำนวน 2,126,806 ราย และเพิ่มขึ้นจากสิ้นปี 56 ที่มีผู้ใช้ น้ำสะสมจำนวน 2,113,674 ราย โดยใน Q2/57 กปน. สามารถให้บริการครอบคลุมพื้นที่ 2,573 ตร.กม. จากพื้นที่รับผิดชอบทั้งสิ้น 3,195 ตร.กม.
- 6M/57 กปน. มีปริมาณน้ำผลิตเท่ากับ 876 ล.ลบม. ลดลงจาก 6M/56 ที่มีปริมาณน้ำผลิตจำนวน 890 ล.ลบม. 6M/57 มีปริมาณน้ำจำหน่าย 668 ล.ลบม. ใกล้เคียงกับ 6M/57 ที่มีปริมาณน้ำจำหน่าย 669 ล.ลบม. และ 6M/57 มีปริมาณน้ำขายจำนวน 655 ล.ลบม. ใกล้เคียงกับ 6M/56 ที่มีปริมาณน้ำขายจำนวน 658 ล.ลบม.
- กปน. มีผลประกอบการและความสามารถในการทำกำไรอยู่ในระดับสูง โดย Q2/57 กปน. มีกำไรสุทธิจำนวน 1,907 ลบ. ลดลงจาก 2,149 ลบ. ใน Q2/56 คิดเป็นร้อยละ 11 Net Profit Margin ใน Q2/57 เท่ากับร้อยละ 40.6

### ข้อมูลทางการเงินที่สำคัญ

ปีงบประมาณ	Year x-1	Year x-1	Year x		Year x-1	Year x		Year x	
หน่วย: ล้านบาท	(Q1 to Q4)	(Q1 to Q2)	(Q1 to Q2)		(Q2)	(Q2)		(Q1)	
	2556	6M/56 (ค.ค. 55 - มี.ค. 56)	6M/57 (ค.ค. 56 - มี.ค. 57)	%Chg	ม.ค.- มี.ค. 56	ม.ค.- มี.ค. 57	%Chg	ค.ค. - มี.ค. 56	%Chg (QoQ)
<b>ฐานะทางการเงิน</b>									
เงินสด	6,306	4,391	5,899	34%	4,391	5,899	34%	6,433	-8%
สินทรัพย์รวม	60,634	57,803	60,443	5%	57,803	60,443	5%	60,661	0%
หนี้สินรวม	12,703	9,709	10,383	7%	9,709	10,383	7%	10,756	-3%
ทุนรวม	47,931	48,094	50,060	4%	48,094	50,060	4%	49,905	0%
กำไร(ขาดทุน)สะสม	39,534	34,903	41,667	19%	34,903	41,667	19%	41,513	0%
<b>ผลการดำเนินงาน</b>									
รายได้จากการดำเนินงาน	18,603	9,225	9,284	1%	4,621	4,638	0.4%	4,646	0%
รายได้รวม	19,345	9,786	9,403	-4%	4,911	4,692	-4%	4,726	-1%
ค่าใช้จ่ายจากการดำเนินงาน	12,243	5,429	5,481	1%	2,732	2,755	1%	2,725	1%
ค่าใช้จ่ายรวม	12,254	5,438	5,485	1%	2,740	2,769	1%	2,728	1%
กำไรจากการดำเนินงาน	6,359	3,796	3,803	0%	1,889	1,883	0%	1,920	-2%
ดอกเบี้ยจ่าย	83	45	32	-30%	22	16	-25%	16	5%
ภาษีเงินได้นิติบุคคล	0	0	0	N.A.	0	0	N.A.	0	N.A.
EBITDA	10,771	5,962	5,977	0%	2,953	2,941	0%	3,037	-3%
กำไร(ขาดทุน)สุทธิ	7,009	4,303	3,886	-10%	2,149	1,907	-11%	1,983	-4%
<b>อื่นๆ</b>									
ค่าใช้จ่ายพนักงาน	3,249	1,192	1,206	1%	613	603	-2%	604	0%
กำไร (ขาดทุน) จากอัตราแลกเปลี่ยน	485	441	2	-100%	221	(13)	-106%	15	-188%
ค่าเสื่อมราคา/ค่าตัดจำหน่าย	4,411	2,167	2,174	0%	1,064	1,058	-1%	1,116	-5%
เงินสำรอง/เงินปันผล	1,502	1,502	3,495	133%		1,750		1,745	
เงินอุดหนุนจากงบประมาณ	0	0	1,753	N.A.	0	0	N.A.	0	N.A.
งบลงทุน (เป้าหมาย)	6,166	6,747	5,441			5,441		5,441	
งบลงทุนเบิกจ่าย	5,018	1,944	2,151			1,386		1,904	
อัตราการเบิกจ่าย (%)	81.4%	28.8%	39.5%		#DIV/0!	25.5%		35%	
<b>อัตราส่วนทางการเงิน</b>									
ROA	11.6%	14.9%	12.9%		14.9%	12.6%		13.1%	
ROE	14.6%	17.9%	15.5%		17.9%	15.2%		15.9%	
D/E (เท่า)	0.27	0.20	0.21		0.20	0.21		0.22	
Net Profit Margin	36.2%	44.0%	41.3%		43.8%	40.6%		41.9%	

ที่มา : งบการเงินเบื้องต้น กปน.

หมายเหตุ : เงินสด = เงินสด + เงินลงทุนระยะสั้น



# สำนักงานคณะกรรมการนโยบายรัฐวิสาหกิจ กระทรวงการคลัง

## STATE ENTERPRISE REVIEW: รายงาน

สาขาสาธารณูปการ

การประเมินผล (กปน.)  
ไตรมาสที่ 2 ประจำปี 2557 (1 ม.ค.57 – 31 มี.ค. 57)

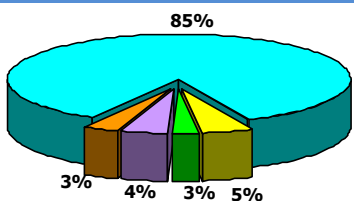
### นโยบายรัฐ

#### การดำเนินงานตามนโยบายรัฐบาล

- บริหารจัดการอัตราหนี้สูญเสียให้อยู่ในระดับที่เหมาะสม ควบคู่กับการเพิ่มแรงดันน้ำ
- ขยายพื้นที่ให้บริการให้ครอบคลุม
- ศึกษาการจัดตั้งกองทุนโครงสร้างพื้นฐาน

### ข้อมูลอื่นๆ ที่สำคัญ

รายได้ดำเนินงาน 4,638 ลบ.



รายได้ดำเนินงาน 3,943 (85%)

ค่าติดตั้งประปา 118 (3%)

รายได้ดำเนินงานอื่น 156 (3%)

ค่าบริการรายเดือน 221 (5%)

รายได้เสริม 200 (4%)

### ต้นทุนผลิตสุบจ่ายน้ำต่อ 1 ลบ.ม. (บาท)

ต้นทุนผลิตสุบจ่ายน้ำ	6M/56	6M/57	Portion	%Chg
ค่าใช้จ่ายพนักงาน	231	242	11%	5%
ค่าไฟฟ้า	631	605	31%	-4%
ค่าสารเคมี	159	209	8%	31%
ค่าน้ำดิบ	137	126	7%	-8%
ค่าเสื่อมและค่าตัดจ่าย	693	714	34%	3%
ค่าใช้จ่ายอื่นๆ	180	155	9%	-14%
<b>รวม</b>	<b>2,031</b>	<b>2,051</b>	<b>100%</b>	<b>1%</b>

ต้นทุนผลิตสุบจ่ายน้ำต่อ 1 ลบ.ม. (บาท)  
6M/56: 2.28, 6M/57: 2.32

### การประเมินผลการดำเนินงาน

ผลการประเมินผลการดำเนินงานปี 57 เบื้องต้น

ตัวชี้วัด	เป้าหมาย	ค่าจริง
<b>ผลลัพธ์</b>		
1. คุณภาพน้ำประปาตามกายภาพ, เคมี, แบคทีเรีย (%)	96 96 96	99.88 99.75 99.81
2. การบริหารจัดการแรงดันน้ำ (เมตร)	8.30	8.430
3. ระดับความพึงพอใจของผู้ใช้น้ำ (ระดับ)	3.0	NA
4. กำไรสุทธิ (ก่อนอัตราแลกเปลี่ยนและโบนัส)	7,000	3,886
5. ความสามารถในการบริหารแผนลงทุน (ระดับ)	5.0	NA
6. ระดับความผูกพันองค์กรต่อบุคลากร (ระดับ)	3.00	NA
7. อัตราหนี้สูญเสีย (%)	24.50	23.73
8. จำนวนครั้งที่หยุดสุบจ่าย (ครั้ง)	140.0	63.0
9. การนำส่งข้อมูลเข้าระบบ GFMIS-SOE (คะแนน)	0.5	NA
10. การบริหารจัดการน้ำอย่างคุ้มค่า (ระดับ)	3.0	NA
11. การพัฒนาองค์ความรู้และสร้างนวัตกรรม (ระดับ)	3.0	NA

ผู้จัดทำ: นางสาวศยามล เฉลยผล

สำนัก : พัฒนารัฐวิสาหกิจ 2

ผู้อำนวยการสำนัก : นางสาวจุฑารสา กาญจนสาย

โทรศัพท์ : 02-298-5880-7 ต่อ 2155

วันที่จัดทำ : 27 พฤษภาคม 2557

### วิเคราะห์ผลการดำเนินงาน

- Q2/57 กปน. มีรายได้รวมลดลงจาก Q2/56 คิดเป็นร้อยละ 4 ถึงแม้ว่ารายได้จากการดำเนินงานเพิ่มขึ้นจาก 4,621 ลบ. ใน Q2/56 เป็น 4,638 ลบ. ใน Q2/57 หรือเพิ่มขึ้นคิดเป็นร้อยละ 0.4 แต่การเพิ่มขึ้นของรายได้จากการดำเนินงานดังกล่าวเพิ่มขึ้นในสัดส่วนที่น้อยกว่าการลดลงของกำไรจากการอัตราแลกเปลี่ยนเงินตราต่างประเทศที่ลดลงจากกำไรจากการอัตราแลกเปลี่ยนจำนวน 220 ลบ. ใน Q2/56 เป็นขาดทุนจากอัตราแลกเปลี่ยนเงินตราต่างประเทศจำนวน 13 ลบ. ใน Q2/57 หรือลดลงร้อยละ 103
- รายได้ดำเนินงานใน Q2/57 เพิ่มขึ้นจาก Q2/56 ร้อยละ 0.4 เนื่องจาก
  - รายได้ค่าน้ำที่มีจำนวน 3,943 ลบ. ซึ่งถือเป็นรายได้หลักของ กปน. (คิดเป็นร้อยละ 85 ของรายได้จากการดำเนินงาน) ลดลงเมื่อเปรียบเทียบกับ Q2/56 ที่มีรายได้ค่าน้ำจำนวน 3,989 ลบ. คิดเป็นร้อยละ 1
  - รายได้ค่าบริการรายเดือนเพิ่มขึ้น Q2/57 มีรายได้ค่าบริการรายเดือนจำนวน 221 ลบ. (คิดเป็นร้อยละ 5 ของรายได้จากการดำเนินงาน) เพิ่มขึ้นจาก Q2/56 ที่มีรายได้ค่าบริการรายเดือนจำนวน 216 ลบ.
  - รายได้ค่าติดตั้งประปาเพิ่มขึ้น Q2/57 มีรายได้ค่าติดตั้งประปาจำนวน 118 ลบ. (คิดเป็นร้อยละ 3 ของรายได้จากการดำเนินงาน) เพิ่มขึ้นจาก Q2/56 ที่มีรายได้ค่าติดตั้งประปาจำนวน 104 ลบ.
  - รายได้เสริมเพิ่มขึ้น Q2/57 มีรายได้เสริม จำนวน 200 ลบ. (คิดเป็นร้อยละ 4 ของรายได้จากการดำเนินงาน) เพิ่มขึ้นเมื่อเปรียบเทียบกับ Q2/56 ที่มีรายได้เสริมจำนวน 175 ลบ.
  - รายได้ดำเนินงานอื่นเพิ่มขึ้น Q2/57 มีรายได้ดำเนินงานอื่น จำนวน 156 ลบ. (คิดเป็นร้อยละ 3 ของรายได้จากการดำเนินงาน) เพิ่มขึ้นเมื่อเปรียบเทียบกับ Q2/56 ที่มีรายได้ดำเนินงานอื่นจำนวน 136 ลบ.
- ค่าใช้จ่ายรวมเพิ่มขึ้น Q2/57 มีค่าใช้จ่ายดำเนินงานรวมจำนวน 2,769 ลบ. เพิ่มขึ้นจาก Q2/56 ที่มีค่าใช้จ่ายรวม 2,740 ลบ. หรือเพิ่มขึ้นร้อยละ 1 เนื่องจากการเพิ่มขึ้นของค่าใช้จ่ายจากการดำเนินงานอื่นที่เพิ่มขึ้นจาก 460 ลบ. ใน Q2/56 เป็น 501 ลบ. ใน Q2/57
- กปน. มีต้นทุนในการผลิตสุบจ่ายน้ำต่อ 1 ลบ.ม. ใน 6M/57 เท่ากับ 2.32 บาท โดยสัดส่วนต้นทุนหลัก คือ ค่าเสื่อมและค่าใช้จ่ายตัดจ่ายคิดเป็นร้อยละ 34 ค่าไฟฟ้าร้อยละ 31 ค่าใช้จ่ายพนักงานและค่าสารเคมีร้อยละ 11 และ 8 ตามลำดับ ค่าใช้จ่ายอื่นๆ ร้อยละ 9 และค่าน้ำดิบร้อยละ 7 อย่างไรก็ตาม ถ้าพิจารณาต้นทุนในการผลิตสุบจ่ายน้ำต่อหน่วยโดยไม่คิดรวมค่าเสื่อมราคาและค่าตัดจ่าย จะมีต้นทุนต่อหน่วยเพียง 1.53 บาท และถ้าพิจารณาค่าใช้จ่ายรวมต่อปริมาตรน้ำผลิตเท่ากับ 3.16 บาท และค่าใช้จ่ายรวมต่อปริมาตรน้ำขายจะเท่ากับ 4.23 บาท

### สรุปการดำเนินงานและข้อเสนอแนะ

#### สรุปการดำเนินงาน

- กปน. มีภารกิจในการผลิตและจำหน่ายน้ำประปาให้แก่ผู้ใช้บริการในเขตกรุงเทพมหานคร นนทบุรีและสมุทรปราการ โดยมีพื้นที่รับผิดชอบ 3,195 ตร.กม. โดย Q2/57 กปน. สามารถให้บริการครอบคลุมพื้นที่ 2,573 ตร.กม. และมีปริมาณน้ำผลิตสะสม 876 ล้าน ลบ.ม. นำจำหน่ายสะสม 668 ล้าน ลบ.ม. และน้ำขายสะสม 655 ล้าน ลบ.ม.
- กปน. มีฐานะการเงินที่มั่นคงและการบริหารจัดการองค์กรมีประสิทธิภาพสูง

#### ข้อเสนอแนะในการปรับปรุง/พัฒนารัฐวิสาหกิจ

- กปน. สามารถเพิ่มการบริหารจัดการหนี้สูญเสียในภาพรวมได้ดีขึ้นและดีกว่าเป้าหมายที่กำหนด แต่ยังคงถือว่าหนี้สูญเสียอยู่ในเกณฑ์สูง ดังนั้น จึงควรมุ่งเน้นการลดอัตราหนี้สูญเสียให้มีประสิทธิภาพเพิ่มขึ้น ควบคู่กับการควบคุมแรงดันน้ำให้อยู่ในเกณฑ์ที่เหมาะสม อีกทั้งควรเร่งดำเนินการจัดทำแผนแม่บทลดอัตราหนี้สูญเสีย เพื่อศึกษาอัตราหนี้สูญเสียที่คุ้มค่าต่อการลงทุน เนื่องจากอัตราหนี้สูญเสียถือเป็นปัจจัยหลักที่ส่งผลต่อผลการดำเนินงานขององค์กร
- เร่งจัดหาแหล่งน้ำดิบสำรอง รวมทั้งศึกษาและนำเทคโนโลยีมาใช้ในการแก้ปัญหาหน้าเค็มที่อาจส่งผลกระทบต่อประชาชนผู้ใช้น้ำ
- เพิ่มการรณรงค์ให้ผู้ใช้บริการตระหนักถึงคุณค่าของทรัพยากรน้ำ เพื่อก่อให้เกิดค่านิยมการประหยัดน้ำ