



สำนักงานคณะกรรมการนโยบายรัฐวิสาหกิจ กระทรวงการคลัง STATE ENTERPRISE REVIEW: รายงาน

การท่องเที่ยวแห่งประเทศไทย (ททท.)
ไตรมาสที่ 2 ประจำปี 2557 (1 ม.ค. 57 – 31 มี.ค. 57)

สาขา
สังคมและเทคโนโลยี

SOD: ส่งเสริม/สนับสนุนการท่องเที่ยวของประเทศไทยให้สามารถแข่งขันได้ในระดับโลก

สถานะการดำเนินงาน



ไม่มีปัญหา

มีปัญหาบางเรื่อง

ระมัดระวัง

วิกฤติ

ปัจจุบัน ททท. ได้รับผลกระทบจากสภาพปัญหาทางการเมืองและเศรษฐกิจ เป็นผลกระทบจากปัญหาความไม่สงบทางการเมืองภายในประเทศไทย ซึ่งเป็นความไม่แน่นอนจากปัญหาทางการเมืองทำให้การเสนอขายสินค้าและบริการท่องเที่ยวกระทำได้อย่างล่าช้าขึ้น

ข้อมูลทั่วไป

สังกัด: กระทรวงการท่องเที่ยวและกีฬา

ประธานกรรมการ: นางสาวเพ็ญสุดา ไพโรจน์

กรรมการผู้แทน กค.: นายอำนาจ ปรีมนวงศ์

ผู้อำนวยการ: นายธวัชชัย อรัญญิก

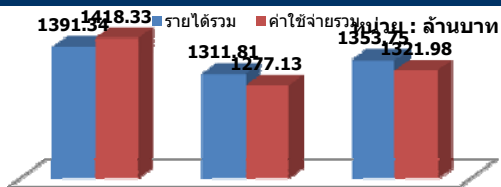
CFO:

จำนวนพนักงาน: 940 คน (พนักงาน 855 คน และ ลูกจ้าง 55 คน)

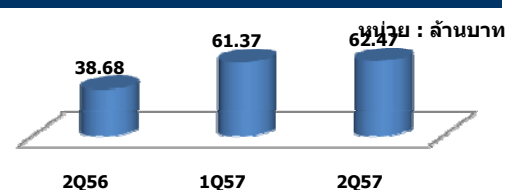
Website: <http://thai.tourismthailand.org>

ข้อมูลด้านการดำเนินงาน

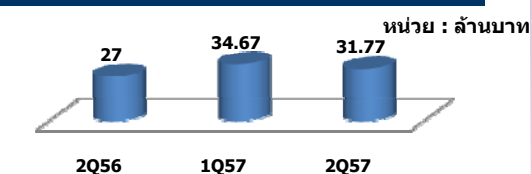
รายได้และค่าใช้จ่ายรวม



EBITDA ลบ.

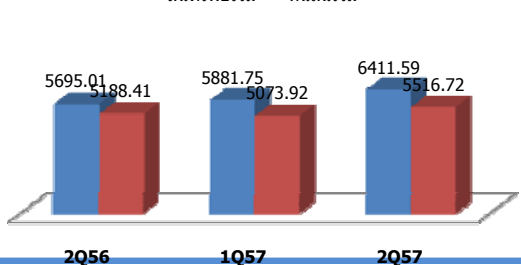


กำไรสุทธิ ลบ.



สินทรัพย์รวมและหนี้สินรวม

หน่วย: ล้านบาท



สถานการณ์การท่องเที่ยวของนักท่องเที่ยวต่างชาติที่เดินทางเข้ามาประเทศไทยในปี 2557 มีทิศทางที่จะเติบโตอย่างต่อเนื่อง โดยในช่วง 6 เดือนแรก มีจำนวนนักท่องเที่ยวตามถิ่นที่อยู่ 13.07 ล้านคน หรือมีอัตราการเติบโตก้าวกระโดดถึงร้อยละ 23 เมื่อเทียบกับปีที่ผ่านมา สร้างรายได้ทางการท่องเที่ยวประมาณ 559,425 ล้านบาท เพิ่มขึ้นร้อยละ 20 เนื่องจากมีปัจจัยเสริมด้านการเงินจากการที่หลายสายการบินเห็นศักยภาพของประเทศไทย จึงมีการเพิ่มเที่ยวบินเข้าประเทศไทยอย่างต่อเนื่อง โดยหลายประเทศมองว่าประเทศไทยมีศักยภาพสูงในการเป็นจุดเชื่อมโยงการท่องเที่ยวเข้าสู่อาเซียน จึงเป็นปัจจัยทำให้การเดินทางท่องเที่ยวระหว่างกันได้สะดวกและสามารถดึงดูดนักท่องเที่ยวประเทศที่สามเข้ามามากขึ้น ทั้งนี้ ขึ้นอยู่กับสถานการณ์ทางการเมือง ซึ่งมีความอ่อนไหว รวมถึงถ้าไม่เกิดภัยพิบัติทางธรรมชาติรุนแรง โดย ททท. คาดว่าจะมีรายได้จากการท่องเที่ยวเติบโตร้อยละ 13 และจำนวนนักท่องเที่ยวเพิ่มขึ้นร้อยละ 7 (ประมาณการจำนวนนักท่องเที่ยวต่างประเทศ 28 ล้านคน) โดยข้อมูลล่าสุด ณ เดือนเมษายน 2557 (ม.ค - เม.ย) จำนวนนักท่องเที่ยวทั้งหมด 8.6 ล้านคน ซึ่งสถานการณ์นักท่องเที่ยวต่างประเทศ ในช่วงเมษายนปรับตัวขึ้นจากเดือนที่ผ่านมาค่อนข้างมาก เป็นผลมาจากหลายปัจจัยได้แก่ การยกเลิก พกฉุกเฉินในกรุงเทพมหานคร และปริมณฑล สถานการณ์ชุมนุมที่ลดระดับลงมาก ส่วนตลาดภูมิภาคอาเซียน ขยายตัวร้อยละ 18 จากการเติบโตของตลาดอินโดนีเซีย และตลาดเกิดใหม่เช่นพม่า รวมทั้งตลาดมาเลเซียที่เป็นตลาดฐานใหญ่ก็ยังสามารถขยายตัวก้าวกระโดดเช่นกัน

สถานการณ์ด้านการแข่งขัน คู่แข่งขันของ ททท. ส่วนใหญ่ ยังคงประชาสัมพันธ์ผ่านช่องทาง mass media และยังคงมุ่งเน้นการนำเสนอสินค้าบนพื้นฐาน Destination Base เช่น มาเลเซีย ซึ่งโดยภาพรวมสถานการณ์การแข่งขันที่ทวีความรุนแรงมากขึ้น รวมถึงประเทศคู่แข่งบางประเทศใช้กลยุทธ์ที่คล้ายคลึงกับประเทศไทยเคยดำเนินการมาก่อน ซึ่งก่อให้เกิดความสับสน ฉะนั้น ประเทศไทยควรเร่งสร้างความแตกต่าง และสร้างคุณค่า เพื่อเสริมความเข้มแข็งให้กับแบรนด์ประเทศไทย ส่วนตลาดยุโรป แนวโน้มสถานการณ์ตลาดต่างประเทศปี 2556-2557 ขยายตัวร้อยละ 11 จากแรงขับเคลื่อนที่ดีของตลาดรัสเซียและยุโรปตะวันออก ตลาดภูมิภาคอเมริกา ขยายตัวร้อยละ 8 จากปัจจัยบวกด้านเศรษฐกิจของภูมิภาคอเมริกาเหนือและละตินอเมริกาที่มีทิศทางปรับตัวดีขึ้นทุกตลาด ประกอบกับ ททท. ได้เน้นการเจาะตลาดใหม่ในพื้นที่ละตินอเมริกาเพิ่มขึ้น สำหรับตลาดที่มีปัญหาเข้าสู่ภาวะถดถอย ส่วนใหญ่เป็นตลาดขนาดเล็ก ได้แก่ ตลาดภูมิภาคตะวันออก ลดลงร้อยละ 3 เป็นผลมาจากมาตรการคว่ำบาตรที่สหรัฐฯ มีต่ออิหร่าน ทำให้ตลาดปรับตัวลดลงร้อยละ 40

ข้อมูลทางการเงินที่สำคัญ

ปีงบประมาณ (การท่องเที่ยวแห่งประเทศไทย)

หน่วย: ล้านบาท	2556	6M/56	6M/57	%Chg	Q2/56	Q2/57	%Chg	Q1/57	%Chg
ฐานะทางการเงิน									
เงินสด	2,394.00	3,582.58	3,726.45	4%	3,582.58	3,726.45	4.0%	3,425.09	5%
สินทรัพย์รวม	4,923.00	5,695.01	6,411.59	13%	5,695.01	6,411.59	12.6%	5,881.75	-3%
หนี้สินรวม	4,150.00	5,188.41	5,516.72	6%	5,188.41	5,516.72	6.3%	5,073.92	2%
ทุนรวม	773.00	506.60	894.86	77%	506.60	894.86	76.6%	807.82	-37%
กำไร(ขาดทุน)สะสม	714.00	447.92	836.18	87%	447.92	836.18	86.7%	749.14	-40%
ผลการดำเนินงาน									
รายได้จากการดำเนินงาน	120.00	59.65	64.46	8%	31.82	37.19	16.9%	27.27	17%
รายได้รวม	5,876.00	3,011.18	2,665.56	-11%	1,391.34	1,353.75	-2.7%	1,311.81	6%
ค่าใช้จ่ายจากการดำเนินงาน	26.43	22.29	22.29	-16%	14.21	9.91	-30.3%	12.38	15%
ค่าใช้จ่ายรวม	5,836.00	3,035.62	2,599.11	-14%	1,418.33	1,321.98	-6.8%	1,277.13	11%
กำไรจากการดำเนินงาน	120.00	33.22	42.17	27%	17.61	27.28	54.9%	14.89	18%
ดอกเบี้ยจ่าย	-	0	-	0%	-	-	-	-	-
กำไรเงินได้พึงประสงค์	-	0	-	-	-	-	-	-	-
EBITDA	- 5,118.00	76.20	97.14	27%	38.68	62.47	61.5%	61.37	-37%
กำไร(ขาดทุน)สุทธิ	41.00	- 24.43	66.44	-372%	27.00	31.77	-217.7%	34.67	-178%
อื่นๆ									
ค่าใช้จ่ายพนักงาน	897	447.54	237.77	-47%	223.35	237.77	6.5%	227.57	-2%
กำไร(ขาดทุน) จากอัตราแลกเปลี่ยน	0	2.70	8.23	205%	-43.89	4.600	-110.5%	3.63	-
ค่าเสื่อมราคา/ค่าตัดจำหน่าย	85	42.99	30.70	-29%	21	30.700	45.7%	26.70	-21%
เงินสำรอง/เงินปันผล	-	-	-	-	-	-	-	-	-
เงินอุดหนุนจากงบประมาณ	5650	2,947.05	2,512.23	-15%	1366.41	1,287.48	-5.8%	1,224.75	-
งบลงทุน (เป้าหมาย)	180.91	63.12	51.49	-18%	22.07	19.50	-11.6%	31.99	-
งบลงทุนเบิกจ่าย	168.88	28.46	41.88	47%	25.35	17.31	-31.7%	24.57	-
อัตราการเบิกจ่าย (%)	93.35	45.09	81.34	80%	87.06%	88.77	100.96	76.81	-
อัตราส่วนทางการเงิน									
ROA	0.83%	-0.86%	2.07%		-0.47%	0.50%		0.59%	
ROE	5.30%	-9.64%	14.85%		-5.33%	3.55%		4.29%	
D/E (เท่า)	5.37	20.48	12.33		10.24	6.16		6.28	
Net Profit Margin	0.70%	-1.62%	4.99%		-1.94%	2.35%		2.64%	

ที่มา : งบการเงินเบื้องต้น ของ ททท.



สำนักงานคณะกรรมการนโยบายรัฐวิสาหกิจ กระทรวงการคลัง

STATE ENTERPRISE REVIEW: รายงาน

การท่องเที่ยวแห่งประเทศไทย (ททท.)
ไตรมาสที่ 2 ประจำปี 2557 (1 ม.ค. 57 – 31 มี.ค. 57)

สาขา
สังคมและเทคโนโลยี

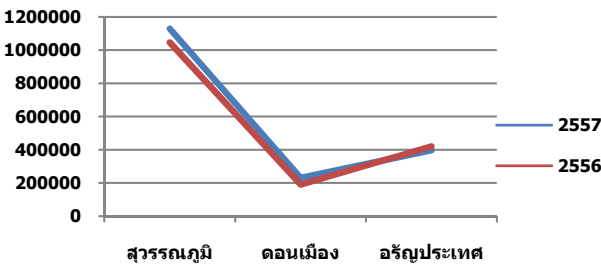
นโยบายรัฐ

การดำเนินงานตามนโยบายรัฐบาล

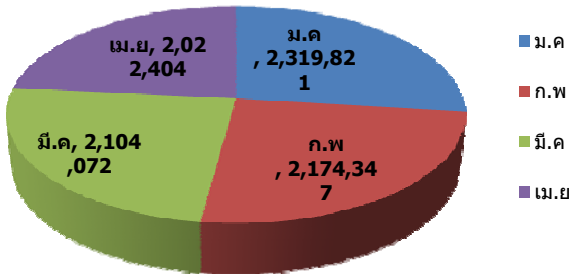
- แผนการดำเนินงานของ ททท. ปี 2557 จัดทำขึ้นจากการประมวลกรอบแนวคิดและนโยบายต่างๆ ซึ่งครอบคลุมถึงแผนพัฒนาเศรษฐกิจและสังคมแห่งชาติ ฉบับที่ 11 นโยบายรัฐบาล โดยกรอบแนวคิดคือ เน้นใช้แนวคิดสร้างสรรค์และการสร้างนวัตกรรม รวมทั้งต้องยึดองค์ความรู้ให้สามารถสนับสนุนการสร้างมูลค่าเพิ่มในการปรับโครงสร้างภาคการผลิตและบริการในทุกขั้นตอน เพื่อให้เศรษฐกิจสร้างสรรค์เป็นพลังขับเคลื่อนใหม่ไปสู่เศรษฐกิจที่สมดุลและยั่งยืนระยะยาว และในปี 2557 นโยบายเร่งด่วนของ ททท. คือเร่งเพิ่มรายได้จากการท่องเที่ยวทั้งในและนอกประเทศ
- เป้าหมายเชิงเศรษฐกิจในปี 2557 คือ รายได้หมุนเวียนเพิ่มขึ้นร้อยละ 9 (ประมาณการรายได้ตลาดในประเทศ 700,000 ล้านบาท) และมีเป้าหมายเชิงสังคมคือ สร้างสรรค์ให้คนไทยมีคุณภาพชีวิตที่ดี โดย ทำให้ครอบครัวคนไทยเกิดความผูกพันจากการเดินทางท่องเที่ยว ทำให้คนไทยได้รับประสบการณ์การเรียนรู้จากการเดินทางท่องเที่ยว และมีส่วนร่วมรักษาสังคมและสิ่งแวดล้อม โดยมีกลยุทธ์สร้างการรับรู้กระแส "หลงรักประเทศไทย" เพื่อสร้างการรับรู้และความเข้าใจในคุณค่าที่ได้รับจากการเดินทางท่องเที่ยวภายในประเทศ

ข้อมูลอื่นๆ ที่สำคัญ

จำนวนผู้เดินทางชาวไทยไปต่างประเทศเดือน ม.ค – เม.ย (3 ลำดับแรก)



จำนวนนักท่องเที่ยวต่างชาติเดือน ม.ค – เม.ย ปีงบประมาณ 2557



วิเคราะห์ผลการดำเนินงาน

โครงสร้างรายได้และค่าใช้จ่ายเป็นการใช้เงินอุดหนุน เนื่องจาก ททท. เป็นรัฐวิสาหกิจประเภทส่งเสริมที่ไม่แสวงหากำไร โดยร้อยละ 95.10 ของรายได้รวมเป็นรายได้จากเงินอุดหนุน และ ททท. บันทึกบัญชีรายได้เงินอุดหนุนเท่ากับค่าใช้จ่ายจากเงินอุดหนุนรัฐบาล ทำให้รายได้และค่าใช้จ่ายในการดำเนินงานตามงบการเงินต่ำมาก

ผลการดำเนินงานภาพรวมของ ททท. ใน Q2/57 รายได้รวมใน Q2/57 มีจำนวน 1,353.75 ล้านบาท ลดลงจาก Q2/56 จำนวน 37.59 หรือร้อยละ 2.77 โดยส่วนใหญ่เกิดจากรายได้จากเงินอุดหนุนจากรัฐบาลจำนวน 1,287.48 ล้านบาท

ค่าใช้จ่ายรวมใน Q2/57 จำนวน 1,321.98 ลบ. โดยค่าใช้จ่ายประกอบด้วยต้นทุนและบริการใช้ไป 9.91 ล้านบาท ค่าใช้จ่ายส่งเสริมการตลาดจำนวน 939.48 ล้านบาท เงินเดือนและสวัสดิการพนักงานจำนวน 237.77 ล้านบาท ค่าใช้จ่ายอื่นๆ 104.30 ล้านบาท และเป็นค่าเสื่อมราคาจำนวน 30.70 ล้านบาท ซึ่งลดลงจาก Q2/56 จำนวน 96.35 ล้านบาท หรือคิดเป็นร้อยละ 6.7

สินทรัพย์รวมใน Q2/57 มีจำนวน 6,411.59 ล้านบาท เพิ่มขึ้นจาก Q2/56 จำนวน 716.58 ล้านบาท หรือคิดเป็นร้อยละ 12.58 ซึ่ง ททท. มีสินทรัพย์หลักประกอบด้วย เงินสดและรายการเทียบเท่าเงินสด จำนวน 3,726.45 ล้านบาท เงินลงทุนชั่วคราว 1,099.84 ล้านบาท และเป็นสินทรัพย์ไม่หมุนเวียนจำนวน 1,385.79 ล้านบาท

หนี้สินรวมใน Q2/57 จำนวน 5,516.72 ล้านบาท เพิ่มขึ้นจาก Q2/56 จำนวน 325.31 ล้านบาท หรือคิดเป็นร้อยละ 6.32 ซึ่งใน Q2/56 มีหนี้สินรวมเท่ากับ 5,188.41 ล้านบาท โดยส่วนใหญ่เป็นหนี้สินหมุนเวียนประเภทเงินอุดหนุนรอการรับรู้เป็นรายได้ที่มีจำนวน 3,604.02 ล้านบาท และเจ้าหนี้การค้าจำนวน 161.85 ล้านบาท และเป็นหนี้สินไม่หมุนเวียนจำนวน 1,408.09 ล้านบาท

ความสามารถในการเบิกจ่ายงบลงทุนของปีงบประมาณ 2557 มีงบลงทุนเพื่อการดำเนินงานปกติจำนวน 150.06 ล้านบาท เบิกจ่ายจำนวน 129.88 ล้านบาท แบ่งเป็นงบลงทุนของอนุมัติรายปีวงเงินดำเนินการและเบิกจ่ายจำนวน 61.82 ล้านบาท และงบลงทุนที่เป็นแผนระยะยาววงเงินดำเนินการเท่ากับ 88.24 ล้านบาท และเบิกจ่าย 68.06 ล้านบาท โดยงบลงทุนเพื่อการดำเนินงานปกติ ส่วนใหญ่จะอยู่ในหมวดเครื่องใช้สำนักงาน/เครื่องมือเครื่องใช้ขนาดเล็กหมวดสิ่งก่อสร้าง และหมวดยานพาหนะ โดยในหมวดสิ่งก่อสร้าง ส่วนใหญ่เป็นค่าก่อสร้างและปรับปรุงอาคารสำนักงาน ดังนั้น ททท. ควรติดตามและกำกับดูแลการเบิกจ่ายงบลงทุนให้เป็นไปตามแผนที่กำหนดไว้

การประเมินผลการดำเนินงาน

ผลการดำเนินงาน ครึ่งปี 2557 = 1.4270

ตัวชี้วัด	เป้าหมาย	ค่าจริง
นโยบาย		
รายได้จากการท่องเที่ยว (ลบ.)		
1. นักท่องเที่ยวชาวต่างชาติ	1,289,883	อยู่ระหว่างดำเนินการ
2. ผู้เยี่ยมเยือนชาวไทย	682,201	
ผลการดำเนินงาน		
1. ค่าใช้จ่ายบริหารเทียบค่าใช้จ่ายรวม (ร้อยละ)	23.31	21.36
2. ส่วนแบ่งตลาดของไทยในเอเชียแปซิฟิก (ร้อยละ)	23.60	อยู่ระหว่างดำเนินการ
3. ความสำเร็จการสื่อสารออนไลน์ (ระดับ)	3	

สรุปการดำเนินงานและข้อเสนอแนะ

สรุปการดำเนินงาน

- วัตถุประสงค์หลักของการดำเนินงานของ ททท. คือ การสร้างกระแสให้เกิดการเดินทางท่องเที่ยวตลอดทั้งปี และสร้างรายได้ เข้าสู่ประเทศทั้งจากตลาดนักท่องเที่ยวในประเทศและตลาดนักท่องเที่ยวต่างประเทศ รวมถึงการส่งเสริมการท่องเที่ยวอย่างรู้คุณค่า รักษาสิ่งแวดล้อมโดยวางเป้าหมายตำแหน่งทางการตลาด ในการส่งเสริมการท่องเที่ยวให้ประเทศไทยเป็น "แหล่งท่องเที่ยวที่ทรงคุณค่า"

ข้อเสนอแนะในการปรับปรุง/พัฒนาธุรกิจ

- ควรนำข้อมูลมาทบทวน นโยบาย วิสัยทัศน์ กลยุทธ์ เป็นระยะจากปี และปรับปรุงแผนงานให้เป็นปัจจุบันและสอดคล้องกับสภาพแวดล้อมและสภาวะการแข่งขันด้านการท่องเที่ยว
- ควรประสานงานกับกระทรวงท่องเที่ยวและกีฬา เพื่อแก้ปัญหาข้อมูลมหภาคด้านการท่องเที่ยวที่ล่าช้าให้รวดเร็วยิ่งขึ้น
- ททท. ควรมีแผนปฏิบัติการที่มีความชัดเจน และเชื่อมโยงกับแผนกลยุทธ์ เพื่อให้เกิดเป้าหมายที่ชัดเจนในทางปฏิบัติ

ผู้จัดทำ: นางสาวนิกานต์ สุขขะเสริมสุข
สำนัก : กองพัฒนาธุรกิจ 2
ผู้อำนวยการสำนัก : นางสาวจรรยา กาญจนสาย
โทรศัพท์ : 02-280-5880 ต่อ 2170
วันที่จัดทำ : 18 มิถุนายน 2557