



สำนักงานคณะกรรมการนโยบายรัฐวิสาหกิจ กระทรวงการคลัง

STATE ENTERPRISE REVIEW: รายงานแห่ง

องค์การพิพิธภัณฑิทยาศาสตร์แห่งชาติ (อพพช.)
ไตรมาสที่ 2 ประจำปี 2557 (1 ม.ค. 57 – 31 มี.ค. 57)

สาขา
สังคมและเทคโนโลยี

SOD: ยุทธศาสตร์การบริหารจัดการพิพิธภัณฑิทยาให้เป็นเลิศด้านการพัฒนา การใช้ประโยชน์แหล่งเรียนรู้วิทยาศาสตร์และเทคโนโลยีให้ทันสมัย เพื่อเป็นศูนย์การเรียนรู้ด้านวิทยาศาสตร์ที่สมบูรณ์แบบ และเป็นฐานความรู้สู่สังคมได้อย่างมีประสิทธิภาพและทั่วถึง

สถานะการดำเนินงาน



ไม่มีปัญหา มีปัญหาบางเรื่อง ระวัง วิกฤติ

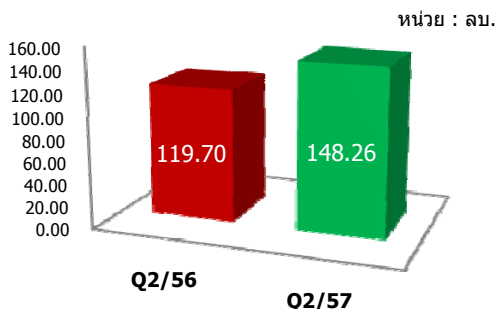
แนวทางการสร้างความตระหนักทางด้านวิทยาศาสตร์และเทคโนโลยีของ อพพช. ยังขาดการบูรณาการระหว่างหน่วยงานที่เกี่ยวข้อง และแผนกระบวนการสำรวจความพึงพอใจของผู้เข้าชมนิทรรศการยังไม่มีความชัดเจน รวมทั้งการเบิกจ่ายงบลงทุนเพื่องานก่อสร้างโครงการพิพิธภัณฑิทยาพระรามเก้ายังล่าช้า

ข้อมูลทั่วไป

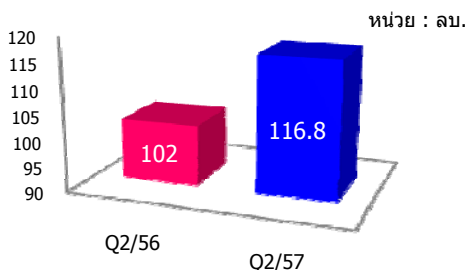
สังกัด: กระทรวงวิทยาศาสตร์และเทคโนโลยี
ประธานกรรมการ: นางสาวเสาวณี นุสสินแดง
กรรมการผู้แทน กค.: นางสาวเยาวนัช วิทยาภรณ์
ผู้อำนวยการ: นายสาคร ชนะไพฑูริย์ (รอง ผอ. รักษาราชการแทน)
CFO: -
จำนวนพนักงาน: 616 คน
(พนักงาน 124 คน ลูกจ้าง 107 คน อาสาสมัครรายวัน 385 คน)
Website: www.nsm.or.th

ข้อมูลด้านการดำเนินงาน

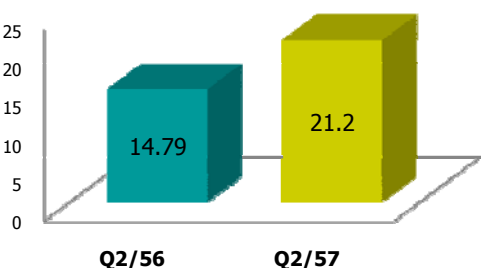
รายได้รวม



ค่าใช้จ่ายรวม



Net Profit Margin



• อพพช. ได้จัดทำโครงการการแข่งขันจรวดขวดน้ำระดับมืออาชีพ ด้วยงบประมาณ 1,324,000 บาท มีจำนวน 3 ประเภท คือ จรวดความไกล (Long Distance) จรวดลอยนาน (Safety Landing) และจรวดออกแบบเทคโนโลยีสร้างสรรค์ (Fancy) ซึ่งกำหนดเปิดรับสมัครแก่ผู้เข้าร่วมกิจกรรมการแข่งขันทั่วประเทศ และสามารถส่งผลงานชิงประดิษฐ์จรวดน้ำแบบสร้างสรรค์ได้ ในระหว่าง เดือน มกราคม – กุมภาพันธ์ 2557

• อพพช. ได้จัดทำกิจกรรมค่าย Science Day Summer Camp สำหรับเด็กนักเรียนประถม ชั้น ป.4 – ป.6 เพื่อฝึกทักษะ เสริมสร้างการเรียนรู้ทางวิทยาศาสตร์ และทำกิจกรรมร่วมกับผู้อื่นอย่างมีความสุข นอกจากนี้ยังเป็นการกระตุ้นให้ผู้เข้าชมมีความกระตือรือร้นและสนใจวิทยาศาสตร์มากขึ้น และสามารถนำไปประยุกต์ใช้กับสถานการณ์การเปลี่ยนแปลงในปัจจุบันได้อย่างมีประสิทธิภาพ ตามรายละเอียดดังนี้

ลำดับที่	ค่าย	ครั้งที่ 1	ครั้งที่ 2
1	Crystal Nano-world	วันจันทร์ที่ 10 มีนาคม 2557	วันพุธที่ 12 มีนาคม 2557
2	Animals World	วันอังคารที่ 18 มีนาคม 2557	วันพุธที่ 9 เมษายน 2557
3	Detective Science	วันจันทร์ที่ 24 มีนาคม 2557	วันพุธที่ 26 มีนาคม 2557
4	Little Chemist	วันอังคารที่ 1 เมษายน 2557	วันศุกร์ที่ 2 พฤษภาคม 2557
5	Family Farming	วันอังคารที่ 22 เมษายน 2557	วันพฤหัสบดีที่ 24 เมษายน 2557
6	Ocean World	วันจันทร์ที่ 28 เมษายน 2557	วันพุธที่ 30 เมษายน 2557

หมายเหตุ:

- ค่ายครั้งที่ 1 และ 2 กิจกรรมเหมือนกันทุกประการ ทุกค่ายเริ่ม 10.00 - 16.30 น.
ตามวันดังกล่าว
- จำนวนไม่เกิน 35 คน/ค่าย/วัน

• รายงานความคืบหน้าโครงการพิพิธภัณฑิทยาพระรามเก้า (พิพิธภัณฑิทยาที่ 9) เนื่องจากปัญหาทางการเงินเมืองปัจจุบันคณะรัฐมนตรีถูกถอดถอน ดังนั้นแผนโครงการเมืองวิทยาศาสตร์ Science City ที่มีการเชื่อมโยงกับโครงการพิพิธภัณฑิทยาพระรามเก้า ซึ่งได้ดำเนินการเสนอคณะรัฐมนตรีพิจารณาให้ความเห็นชอบ การควมรวมงบประมาณค่าก่อสร้างนิทรรศการกับค่าก่อสร้างอาคารพิพิธภัณฑิทยาพระรามเก้าเข้าด้วยกันนั้น จึงต้องชะลอการพิจารณาไปก่อน

ข้อมูลทางการเงินที่สำคัญ

ปีงบประมาณ

	2556	6M/56 (ต.ค. 55 - มี.ค. 56)	6M/57 (ต.ค. 56 - มี.ค. 57)	%Chg	ม.ค.- มี.ค. 56	ม.ค.- มี.ค. 57	%Chg	ต.ค. - ต.ค. 56	%Chg (QoQ)
ฐานะทางการเงิน									
เงินสด	140.2	162.1	234.2	44.4%	162.1	206.5	27.3%	170.03	21.4%
สินทรัพย์รวม	1,097.5	1,074.7	1,160.9	8.0%	1,074.7	1,160.9	8.0%	1,073.71	8%
หนี้สินรวม	859.7	342.5	872.7	154.8%	342.5	872.7	154.8%	352.28	147.7%
ทุนรวม	237.8	732.2	288.2	60.6%	732.2	288.2	60.6%	721.44	60.1%
รายได้สูง(ต่ำ)กว่าค่าใช้จ่ายสะสม	227.8	722.2	278.2	61.5%	722.2	278.2	61.5%	711.44	60.9%
ผลการดำเนินงาน									
รายได้จากการดำเนินงาน	56.3	15.3	26.1	71.2%	9.2	8.1	12.1%	6.11	31.8%
รายได้รวม	525.8	211.2	311.4	47.5%	119.7	148.3	23.9%	91.49	62.0%
ค่าใช้จ่ายจากการดำเนินงาน	477.1	149.7	125.6	16.1%	82.5	75.7	8.3%	47.09	60.8%
ค่าใช้จ่ายรวม	554.8	187.2	206.5	10.3%	102.0	116.8	14.5%	85.17	37%
กำไรจากการดำเนินงาน	421	134.4	99.5	26.0%	73.4	67.7	7.8%	40.98	65.1%
ดอกเบี้ยจ่าย	0	0	0	NA	0	0	NA	0	NA
ภาษีเงินได้นิติบุคคล	0	0	0	NA	0	0	NA	0	NA
EBITDA	343.2	97	59.6	38.5%	53.9	46.5	13.6%	22.26	109.0%
รายได้สูง(ต่ำ)กว่าค่าใช้จ่ายสุทธิ	-29.1	24.0	104.9	337.0%	17.7	31.5	77.6%	6.32	397.6%
อื่นๆ									
ค่าใช้จ่ายพนักงาน	85.6	39.7	39.3	1.0%	20.4	20.0	2.1%	19.36	3.1%
กำไร (ขาดทุน) จากอัตราแลกเปลี่ยน	0.0	0.0	0.0	NA	0.0	0.0	NA	0.0	NA
ค่าเสื่อมราคา/ค่าตัดจำหน่าย	77.6	37.5	39.8	6.3%	19.5	21.1	8.4%	18.72	12.8%
เงินนำส่ง/เงินปันผล	0	0	0	0	0	0	0	0	0
เงินอุดหนุนจากงบประมาณ	469.4	187.0	217.5	16.3%	105.6	136.1	28.9%	81.36	67.3%
งบลงทุน (เป้าหมาย)	350.5	85.5	72.9	14.8%	70.2	73.2	4.3%	18.33	299.4%
งบลงทุนเบิกจ่าย	28.1	2.2	0.7	69.6%	1.5	3.8	158.8%	3.02	26%
อัตราการเบิกจ่าย (%)	8.0	0.0	0.0	0.0	0.0	0.1	0.2	0.2	0.2
อัตราส่วนทางการเงิน									
ROA	-2.65%	4.47%	18.08%		6.59%	10.84%		2.36%	
ROE	-12.22%	6.56%	72.81%		9.67%	43.66%		3.51%	
D/E (เท่า)	3.61	0.47	3.03		0.47	3.03		0.49	
Net Profit Margin	-5.53%	11.37%	33.69%		14.79%	21.22%		6.91%	

ที่มา : งบปี 56 งบไตรมาส 2/56 งบไตรมาส 1/57 และงบไตรมาส 2/57 ของ อพพช.

หมายเหตุ : งบปี 56 งบไตรมาส 2/56 งบไตรมาส 1/57 และงบไตรมาส 2/57 เป็นงบการเงินเบื้องต้นของ อพพช.



สำนักงานคณะกรรมการนโยบายรัฐวิสาหกิจ กระทรวงการคลัง

STATE ENTERPRISE REVIEW: รายงาน

องค์การพิพิธภัณฑสถานแห่งชาติ (อพพช.)
ไตรมาสที่ 2 ประจำปี 2557 (1 ม.ค. 57 – 31 มี.ค. 57)

สาขา
สังคมและเทคโนโลยี

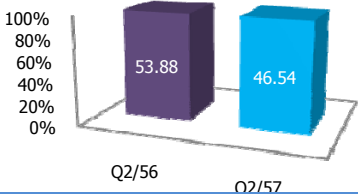
นโยบายรัฐ

การดำเนินงานตามนโยบายรัฐบาล

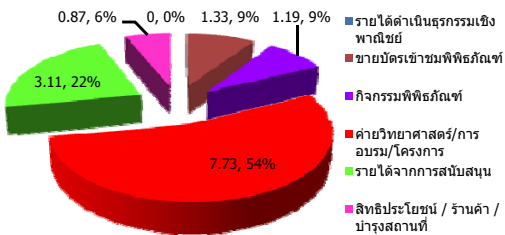
- สร้าง พัฒนาชิ้นงาน พิพิธภัณฑสถาน ให้มีความน่าสนใจตรงกับความต้องการของตลาด และสามารถสร้างความตระหนักทางวิทยาศาสตร์ได้อย่างแท้จริง โดยเน้นการพัฒนาจากภายในองค์กร
- จัดทำแผนประชาสัมพันธ์สร้างการรับรู้อย่างต่อเนื่อง
- สร้างเครือข่ายความร่วมมือทางธุรกิจและวิชาการทั้งในและต่างประเทศอย่างเป็นรูปธรรมและต่อเนื่อง
- พัฒนาช่องทางในการสื่อสารทางวิทยาศาสตร์ให้มีความน่าสนใจ และครอบคลุมกลุ่มเป้าหมายทุกกลุ่ม
- พัฒนาการบริหารจัดการพิพิธภัณฑสถานให้เป็นไปตามมาตรฐานสากล

ข้อมูลอื่นๆ ที่สำคัญ

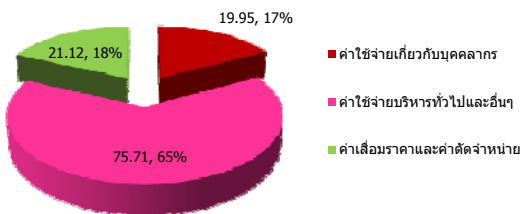
EBITDA



รายได้จากการดำเนินธุรกิจแข่งพาณิชย์



ค่าใช้จ่ายในการดำเนินงาน



การประเมินผลการดำเนินงาน

หัวข้อการประเมินน้ำหนัก (ร้อยละ)	คะแนนที่ได้	คะแนนที่ได้อ
1. การดำเนินการตามนโยบาย	20	3.5585
2. ผลการดำเนินงานของรัฐวิสาหกิจ	45	4.1209
3. การบริหารจัดการองค์กร	35	3.1856
บทบาทของคณะกรรมการรัฐวิสาหกิจ	6	3.1200
การบริหารความเสี่ยง	7	2.7500
การควบคุมภายใน	4	3.3933
การตรวจสอบภายใน	6	3.7129
การบริหารจัดการสารสนเทศ	6	3.1661
การบริหารทรัพยากรบุคคล	6	2.9964
รวม	100	3.674

ผู้จัดทำ: นางสาวกาญจนา แจ่มชื่น
กอง : พัฒนารัฐวิสาหกิจ 2
ผู้อำนวยการกอง : นางสาวจุฑารสา กาญจนสาย
โทรศัพท์ : 0-2298-5880-7 ต่อ 2154
วันที่จัดทำ : มิถุนายน 2557

วิเคราะห์ผลการดำเนินงาน

- รายได้รวม ใน Q2/57 อพพช. มีรายได้รวม 148.26 ลบ. เมื่อเปรียบเทียบกับ Q2/56 แล้วที่มีรายได้รวมเท่ากับ 119.70 ลบ. เป็นผลให้รายได้โดยรวมเพิ่มขึ้นจากไตรมาสเดียวกันของปีก่อน จำนวน 28.56 ลบ. หรือคิดเป็นร้อยละ 23.86 ซึ่งรายได้ที่เพิ่มขึ้นมาจากการจัดโครงการประชุมเชิงปฏิบัติการนำวิทยาศาสตร์เทคโนโลยีและนวัตกรรมสู่จังหวัดชุมชนและท้องถิ่นใน รายได้จากการจัดอบรมให้ศูนย์วิทยาศาสตร์เพื่อการศึกษา และรายได้จากค่าจ้างจัดนิทรรศการ เป็นต้น
- รายได้อื่นๆ ได้แก่ รายได้ดอกเบียร์รับ รายได้ค่าปรับ รายได้ขายแบบ ฯลฯ ที่สะสมมา 6 เดือนของปีงบประมาณ 2557 ที่มีจำนวน 8,029 ล้านบาท ลดลงกว่ารายได้ของงวดบัญชีปีก่อนในวงเดียวกันที่มีจำนวน 8,969 ลบ. ลดลงจำนวน 0.940 ลบ. หรือลดลงคิดเป็นร้อยละ 10.48 เมื่อปรับลดรายได้จากการปรับปรุงบัญชี รายได้อื่นทั้ง 6 เดือนในไตรมาสนี้มีจำนวน 1,421 ลบ. ลดลงกว่าของปีก่อนจำนวน 2,337 ลบ. อยู่ที่ 0.916 ลบ. หรือลดลงคิดเป็นร้อยละ 39.20
- ค่าใช้จ่าย ของ Q2/57 อพพช. มีค่าใช้จ่ายรวม 116.8 ลบ. เมื่อเปรียบเทียบกับ Q2/56 แล้วจำนวน 102 ลบ. ค่าใช้จ่ายรวมเพิ่มขึ้น 14.8 ลบ. หรือคิดเป็นร้อยละ 14.51 ส่วนใหญ่เพิ่มค่าใช้จ่ายเกี่ยวกับกิจกรรมทางวิทยาศาสตร์ ได้แก่ ค่าใช้จ่ายการจัดโครงการการจัดอบรมสัมมนาเชิงปฏิบัติการให้แก่พนักงาน และค่าผลิตรายการโทรทัศน์ เช่น สัญญาณดาวเทียม เป็นต้น
- ใน Q2/57 มีจำนวนผู้มาใช้บริการรวมทั้งสิ้น 1,035,793 คน ซึ่งเป็นผู้เข้าชมนิทรรศการจำนวน 579,925 คน คิดเป็นร้อยละ 55.99 และผู้ร่วมกิจกรรมจำนวน 455,868 คน คิดเป็นร้อยละ 44.01 ของจำนวนผู้ใช้บริการเมื่อเทียบกับ Q2/56 มีจำนวนผู้ใช้บริการจำนวน 1,323,426 คน ดังนั้นใน Q2/57 นี้จึงมียอดผู้ใช้บริการต่ำกว่าปี 2556 เป็นจำนวน 287,633 คน คิดเป็นร้อยละ 21.73 สาเหตุที่ผู้ใช้บริการใน Q2/57 ต่ำกว่าช่วงเดียวกันในปีที่ผ่านมาเนื่องจากผลกระทบจากการชุมนุมทางการเมืองทำให้โรงเรียนในต่างจังหวัดยกเลิกการเข้ามาทัศนศึกษาในกรุงเทพมหานคร ถึงแม้จำนวนผู้ชมนิทรรศการนอกสถานที่ และเข้าร่วมกิจกรรมคาราวานวิทยาศาสตร์มีจำนวนสูงขึ้นกว่าปีก่อน แต่ในภาพรวมแล้วผู้ใช้บริการปี 2557 ก็ยังคงต่ำกว่าช่วงเดียวกันของปี 2556
- อัตรากำไรสุทธิต่อรายได้รวมร้อยละ 33.81 เมื่อเปรียบเทียบกับ Q2/56 มีอัตราร้อยละ 11.38 ดังนั้นใน Q2/57 อัตรากำไรสุทธิสูงกว่าไตรมาสเดียวกันในปีที่แล้วร้อยละ 197.10
- อัตราผลตอบแทนต่อทรัพย์สินรวมร้อยละ 9.05 เมื่อเปรียบเทียบกับ Q2/56 มีอัตราร้อยละ 2.24 ดังนั้นใน Q2/57 อัตรากำไรสุทธิสูงกว่าไตรมาสเดียวกันในปีที่แล้วร้อยละ 304.02
- ผลการเบิกจ่ายงบประมาณ 2557 ไตรมาส 2 เบิกจ่ายทั้งสิ้น จำนวน 137.6773 ลบ. ต่ำกว่าแผนจำนวน 173.4009 ลบ. หรือคิดเป็นร้อยละ 55.74 ของแผนเบิกจ่ายงบประมาณ

สรุปการดำเนินงานและข้อเสนอแนะ

สรุปการดำเนินงาน

- อพพช. มีการกิจในการพัฒนาแหล่งเรียนรู้ด้านวิทยาศาสตร์และเทคโนโลยี รวมทั้งความหลากหลายทางชีวภาพ ด้วยการสื่อสารทางวิทยาศาสตร์ การจัดกิจกรรม และการจัดการรูปแบบ ตลอดจนการวิจัยและพัฒนา
- ปัจจุบันมีพิพิธภัณฑสถานที่อยู่ในความรับผิดชอบ 4 แห่ง คือ พิพิธภัณฑสถานวิทยาศาสตร์ พิพิธภัณฑสถานชาติวิทยา พิพิธภัณฑสถานเทคโนโลยีสารสนเทศ และจัดริสวิทยาศาสตร์ ขณะนี้อยู่ระหว่างดำเนินโครงการพิพิธภัณฑสถานธรรมเก่า นอกจากนี้ ยังมีพิพิธภัณฑสถานเสมือนทางเว็บไซต์ที่ผู้ชมสามารถเข้าชมพิพิธภัณฑสถานชาติวิทยาและชมชีวิตสัตว์ได้เสมือนจริง

ข้อเสนอแนะในการปรับปรุง/พัฒนารัฐวิสาหกิจ

- อพพช. ควรจัดทำแผนการตลาดและการประชาสัมพันธ์เชิงรุก รวมทั้งการจัดกิจกรรมและการสร้างชิ้นงานที่มีความน่าสนใจยิ่งขึ้น เพื่อดึงดูดผู้เข้าชมในทุกระดับอายุอย่างทั่วถึง และสร้างความตระหนักด้านวิทยาศาสตร์อย่างแท้จริง
- อพพช. ควรเร่งรัดการเบิกจ่ายงบลงทุนให้เป็นไปตามแผนการเบิกจ่ายที่วางไว้ รวมถึงวิเคราะห์เกี่ยวกับปัญหา อุปสรรค และแนวทางแก้ไขในแต่ละไตรมาสพร้อมทบทวนเป้าหมายในการเบิกจ่ายงบลงทุนให้สอดคล้องกับเป้าหมายองค์กร
- อพพช. ควรเพิ่มกระบวนการในการสำรวจความต้องการของผู้เข้าชมนิทรรศการและกิจกรรมให้มีความน่าสนใจ และตรงความต้องการของสังคมมากขึ้น
- อพพช. ควรให้ความสำคัญกับการปรับปรุงการบริหารจัดการองค์การในการบริหารความเสี่ยง และการบริหารทรัพยากรบุคคลให้อยู่ในระดับมาตรฐาน