



สำนักงานคณะกรรมการนโยบายรัฐวิสาหกิจ กระทรวงการคลัง STATE ENTERPRISE REVIEW: รายงานแห่ง

สาขาสาธารณูปการ

การประปานครหลวง (กปน.)
ไตรมาส 1 ประจำปี 2557 (1 ต.ค. 5 - 31 ธ.ค. 56)

SOD: ปรับปรุงและขยายโครงข่ายระบบประปาให้มีคุณภาพและเพียงพอ เพื่อรองรับการขยายตัวของเมือง รวมทั้งพัฒนาธุรกิจที่เกี่ยวข้อง เพื่อสร้างมูลค่าเพิ่มให้แก่องค์กร

สถานะการดำเนินงาน



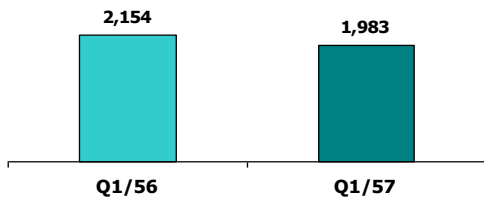
ไม่มีปัญหา มีปัญหาบางเรื่อง รมัถระวัง วิกฤติ
กปน. มีผลประกอบการอยู่ในเกณฑ์ดี โดย กปน. มุ่งเน้นการบริหารจัดการอัตราน้ำสูญเสียควบคู่กับการบริหารจัดการแรงดันน้ำ พร้อมทั้งเริ่มมุ่งเน้นการบริหารจัดการใช้น้ำอย่างรู้คุณค่า

ข้อมูลทั่วไป

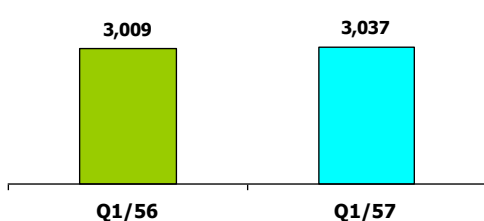
สังกัด: กระทรวงมหาดไทย
ประธานกรรมการ: นายสมัย อนุวัตรเกษม
กรรมการผู้แทน กค.: นายมนัส แจ่มเวหา
ผู้ว่าการ: นายธนศักดิ์ วัฒนฐานะ
CFO: รอง ผว. ทิพย์วรรณ นุศยพลากร
จำนวนพนักงาน: 4,195 คน
Website: www.mwa.co.th

ข้อมูลด้านการดำเนินงาน

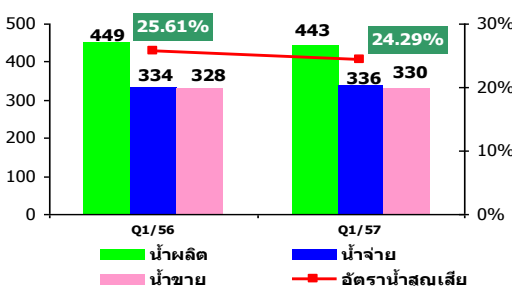
กำไรสุทธิ 1,983 ล้านบาท



EBITDA 3,037 ล้านบาท



ปริมาณน้ำ (ล้าน ลบ.ม.) และอัตราน้ำสูญเสีย (%)



- อัตราน้ำสูญเสียมีแนวโน้มลดลง โดยปี 56 กปน. มีอัตราน้ำสูญเสียร้อยละ 24.58 ลดลงจากปี 55 ที่มีอัตราน้ำสูญเสียร้อยละ 25.31 และลดลงเมื่อเปรียบเทียบกับระหว่าง Q1/57 และ Q1/56 โดยลดลงจาก 25.61 ใน Q1/56 เป็น 24.29 ใน Q1/57 อย่างไรก็ตาม อัตราน้ำสูญเสียดังกล่าวยังถือว่าอยู่ในระดับสูงเมื่อเทียบกับต่างประเทศ ดังนั้น กปน. ควรให้ความสำคัญกับการควบคุมอัตราน้ำสูญเสียพร้อมกับการบริหารจัดการแรงดันน้ำให้มีความเหมาะสม
- กปน. ดำเนินการขยายการให้บริการน้ำประปาแก่ประชาชน โดยมีผู้ใช้ น้ำสะสม ใน Q1/57 จำนวน 2,126,806 ราย เพิ่มขึ้นจาก Q1/56 ที่มีผู้ใช้ น้ำจำนวน 2,074,340 ราย หรือเพิ่มขึ้นร้อยละ 2.5 และเพิ่มขึ้นจากสิ้นปี 56 ที่มีผู้ใช้ น้ำสะสมจำนวน 2,113,674 ราย คิดเป็นร้อยละ 0.6 โดยใน Q1/57 กปน. สามารถให้บริการครอบคลุมพื้นที่ 2,561 ตร.กม. จากพื้นที่รับผิดชอบทั้งสิ้น 3,195 ตร.กม.
- โดย Q1/57 มีปริมาณน้ำผลิตเท่ากับ 443 ล.ลบม. ลดลงจาก Q1/56 มีปริมาณน้ำผลิตจำนวน 449 ล.ลบม. Q1/57 มีปริมาณน้ำจำหน่าย 336 ล.ลบม. เพิ่มขึ้นจาก Q1/56 ที่มีปริมาณน้ำจำหน่าย 334 ล.ลบม. และ Q1/57 มีปริมาณน้ำขายจำนวน 330 ล.ลบม. เพิ่มขึ้นจาก Q1/56 ที่มีปริมาณน้ำขายจำนวน 328 ล.ลบม.
- กปน. มีผลประกอบการและความสามารถในการทำกำไรอยู่ในระดับสูง โดย Q1/57 กปน. มีกำไรสุทธิจำนวน 1,983 ลบ. ลดลงจาก 2,154 ลบ. ใน Q1/56 คิดเป็นร้อยละ 8 Net Profit Margin ใน Q1/57 เท่ากับร้อยละ 41.9

ข้อมูลทางการเงินที่สำคัญ

ปีงบประมาณ

หน่วย: ล้านบาท

	2554	2555	2556	%Chg	ค.ค. 55 - ส.ค. 55	ค.ค. 56 - ส.ค. 56	% Chg
ฐานะทางการเงิน							
เงินสด	2,370	3,393	6,306	86%	4,623	6,433	39%
สินทรัพย์รวม	57,510	56,774	60,634	7%	57,827	60,661	5%
หนี้สินรวม	13,251	11,147	12,703	14%	10,031	10,756	7%
ทุนรวม	44,259	45,627	47,931	5%	47,796	49,905	4%
กำไร(ขาดทุน)สะสม	31,514	32,605	39,534	21%	34,697	41,513	20%
ผลการดำเนินงาน							
รายได้จากการดำเนินงาน	17,363	17,605	18,603	6%	4,604	4,646	1%
รายได้รวม	17,538	17,879	19,345	8%	4,877	4,726	-3%
ค่าใช้จ่ายจากการดำเนินงาน	11,467	11,919	12,243	3%	2,697	2,725	1%
ค่าใช้จ่ายรวม	11,668	11,921	12,254	3%	2,700	2,728	1%
กำไรจากการดำเนินงาน	5,895	5,686	6,359	12%	1,907	1,920	1%
ดอกเบี้ยจ่าย	222	166	83	-50%	24	16	-34%
ภาษีเงินได้ดินดิน	0	0	0	N.A.	0	0	N.A.
EBITDA	10,323	10,351	10,771	4%	3,009	3,037	1%
กำไร(ขาดทุน)สุทธิ	5,647	5,792	7,009	21%	2,154	1,983	-8%
อื่นๆ							
ค่าใช้จ่ายพนักงาน	3,420	3,189	3,249	2%	580	604	4%
กำไร (ขาดทุน) จากอัตราแลกเปลี่ยน	-198	48	485	906%	220	15	-93%
ค่าเสื่อมราคา/ค่าตัดจำหน่าย	4,427	4,665	4,411	-5%	1,103	1,116	1%
เงินนำส่ง/เงินปันผล	3,185	2,919	1,502	-49%	0	1,830	N.A.
เงินอุดหนุนจากงบประมาณ	0	0	0		0	0	N.A.
งบลงทุน (เข้า/ขาย)	4,056	3,775	6,166		6,747		
งบลงทุนเบิกจ่าย	2,528	3,725	5,018		683		
อัตราการเบิกจ่าย (%)	62.3%	98.7%	81.4%		10%	#DIV/0!	
สัดส่วนทางการเงิน							
ROA	9.82%	10.20%	11.6%		14.9%	13.1%	
ROE	12.76%	12.69%	14.6%		18.0%	15.9%	
D/E (เท่า)	0.30	0.24	0.27		0.21	0.22	
Net Profit Margin	32.20%	32.39%	36.2%		44.2%	41.9%	

ที่มา : งบการเงินเบื้องต้น กปน.

หมายเหตุ : 1. เงินสด = เงินสด + เงินลงทุนระยะสั้น

2. ปรับปรุงงบการเงินตามมาตรฐานทางการเงินฉบับใหม่



สำนักงานคณะกรรมการนโยบายรัฐวิสาหกิจ กระทรวงการคลัง

STATE ENTERPRISE REVIEW: รายงานแห่ง

สาขาสาธารณสุขการ

การประเมินผล (กปน.)

ไตรมาส 1 ประจำปี 2557 (1 ต.ค. 5 – 31 ธ.ค. 56)

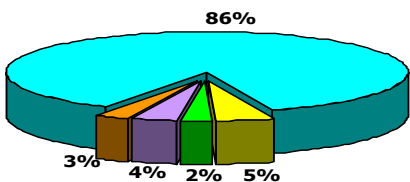
นโยบายรัฐ

การดำเนินงานตามนโยบายรัฐบาล

- บริหารจัดการอัตราหนี้สูญเสียในระดับที่เหมาะสม ควบคู่กับการเพิ่มแรงดันน้ำ
- ขยายพื้นที่ให้บริการให้ครอบคลุม
- ศึกษาการจัดตั้งกองทุนโครงสร้างพื้นฐาน

ข้อมูลอื่นๆ ที่สำคัญ

รายได้ดำเนินงาน 4,646 ลบ.



รายได้ดำเนินงาน	4,011 (86%)
รายได้เงิน	124 (3%)
ค่าบริการรายเดือน	220 (5%)
รายได้เสริม	179 (4%)
ค่าติดตั้งประปา	112 (2%)

ต้นทุนผลิตสูบน้ำต่อ 1 ลบ.ม. (บาท)

ต้นทุนผลิตสูบน้ำ	Q1/56	Q1/57	Portion	%Chg
ค่าใช้จ่ายพนักงาน	114	121	12%	6%
ค่าไฟฟ้า	308	294	28%	-5%
ค่าสารเคมี	98	128	12%	31%
ค่าน้ำมัน	67	62	6%	-7%
ค่าเสื่อมและค่าตัดจ่าย	355	366	35%	3%
ค่าใช้จ่ายอื่นๆ	92	70	7%	-24%
รวม	1,034	1,041	100%	1%
ต้นทุนผลิตสูบน้ำต่อ 1 ลบ.ม. (บาท)	2.30	2.35		

การประเมินผลการดำเนินงาน

ผลการประเมินผลการดำเนินงานปี 56 เมืองต้น 4.7607

ตัวชี้วัด	เป้าหมาย	ค่าจริง
ผลสัมฤทธิ์		
1. คุณภาพน้ำประปาด้านกายภาพ, เคมี, แบคทีเรีย (%)	96.96.96	99.77.100.99.61
2. การบริหารจัดการแรงดันน้ำ (เมตร)	7.70	7.997
3. ระดับความพึงพอใจของผู้ใช้น้ำ (ระดับ)	3.0	4.2590
4. ค่าไรสูท (ก่อนอัตราแลกเปลี่ยนและโบนัส)	6221.7	7280.7
5. การสร้างค่า EP เทียบเป้าหมาย	0.0	744.5
6. ความสามารถในการบริหารแผนลงทุน (ระดับ)	5.0	2.130
7. จำนวนผู้ใช้น้ำ (%)	99.86	100.0
8. ระดับความผูกพันต่อองค์กร (ระดับ)	3.50	4.02
9. อัตราหนี้สูญเสีย (%)	25.00	24.58
10. จำนวนครั้งที่หยุดจ่าย (ครั้ง)	132.0	130.0
11. การนำส่งข้อมูลเข้าระบบ GFMIS-SOE (คะแนน)	0.5	5.0
12. การบริหารจัดการน้ำอย่างคุ้มค่า (ระดับ)	3	5.0

ผู้จัดทำ: นางสาวศยามล เฉลยผล

สำนัก : พัฒนารัฐวิสาหกิจ 2

ผู้อำนวยการสำนัก : นางสาวจจารสา กาญจนสาย

โทรศัพท์ : 02-298-5880-9 ต่อ 6675

วันที่จัดทำ : 25 กุมภาพันธ์ 2557

วิเคราะห์ผลการดำเนินงาน

- Q1/57 กปน. มีรายได้รวมลดลงจาก Q1/56 คิดเป็นร้อยละ 3 ถึงแม้ว่ารายได้จากการดำเนินงานเพิ่มขึ้นจาก 4,604 ลบ. ใน Q1/56 เป็น 4,646 ลบ. ใน Q1/57 หรือเพิ่มขึ้นคิดเป็นร้อยละ 1 แต่การเพิ่มขึ้นของรายได้จากการดำเนินงานดังกล่าวเพิ่มขึ้นในสัดส่วนที่น้อยกว่าการลดลงของกำไรจากการอัตราแลกเปลี่ยนเงินตราต่างประเทศที่ลดลงจาก 220 ลบ. ใน Q1/56 เป็น 15 ลบ. ใน Q1/57 หรือลดลงร้อยละ 93
- รายได้ดำเนินงานใน Q1/57 เพิ่มขึ้นเนื่องจาก
 - รายได้ดำเนินงานที่มีจำนวน 4,011 ลบ. ซึ่งถือเป็นรายได้หลักของ กปน. (คิดเป็นร้อยละ 86 ของรายได้จากการดำเนินงาน) เพิ่มขึ้นเมื่อเปรียบเทียบกับ Q1/56 ที่มีรายได้ดำเนินงานจำนวน 3,989 ลบ. คิดเป็นร้อยละ 1
 - รายได้ค่าบริการรายเดือนเพิ่มขึ้น Q1/57 มีรายได้ค่าบริการรายเดือนจำนวน 220 ลบ. เพิ่มขึ้นจาก Q1/56 ที่มีรายได้ค่าบริการรายเดือนจำนวน 214 ลบ.
 - รายได้ค่าติดตั้งประปาเพิ่มขึ้น Q1/57 มีรายได้ค่าติดตั้งประปาจำนวน 112 ลบ. เพิ่มขึ้นจาก Q1/56 ที่มีรายได้ค่าติดตั้งประปาจำนวน 102 ลบ.
 - รายได้เสริมเพิ่มขึ้น Q1/57 มีรายได้เสริม จำนวน 179 ลบ. เพิ่มขึ้นเมื่อเปรียบเทียบกับ Q1/56 ที่มีรายได้เสริมจำนวน 173 ลบ.
- ค่าใช้จ่ายดำเนินงานเพิ่มขึ้น Q1/57 มีค่าใช้จ่ายดำเนินงานจำนวน 2,725 ลบ. เพิ่มขึ้นจาก Q1/56 ที่มีค่าใช้จ่ายดำเนินงาน 2,697 ลบ. หรือเพิ่มขึ้นร้อยละ 1 เนื่องจากการเพิ่มขึ้นของค่าเสื่อมราคาและค่าตัดจ่ายหน่วยที่เพิ่มขึ้นจาก 1,103 ลบ. ใน Q1/56 เป็น 1,116 ลบ. ใน Q1/57 และการเพิ่มขึ้นของค่าใช้จ่ายพนักงานและค่าตอบแทนกรรมการที่เพิ่มขึ้น
- กปน. มีต้นทุนในการผลิตสูบน้ำต่อ 1 ลบ.ม. ใน Q1/57 เท่ากับ 2.35 บาท โดยสัดส่วนต้นทุนหลัก คือ ค่าเสื่อมและค่าใช้ตัดจ่ายร้อยละ 35 ค่าไฟฟ้าร้อยละ 28 ค่าใช้จ่ายพนักงานและค่าสารเคมีร้อยละ 12 ค่าใช้จ่ายอื่นๆ ร้อยละ 7 และค่าน้ำมันร้อยละ 6 อย่างไรก็ตาม ถ้าพิจารณาต้นทุนในการผลิตสูบน้ำต่อหน่วยโดยไม่คิดรวมค่าเสื่อมราคาและค่าตัดจ่าย จะมีต้นทุนต่อหน่วยเพียง 1.52 บาท และถ้าพิจารณาค่าใช้จ่ายรวมต่อปริมาณน้ำผลิตเท่ากับ 6.16 บาท และค่าใช้จ่ายรวมต่อปริมาณน้ำขายจะเท่ากับ 8.27 บาท

สรุปการดำเนินงานและข้อเสนอแนะ

สรุปการดำเนินงาน

- กปน. มีภารกิจในการผลิตและจำหน่ายน้ำประปาให้แก่ผู้ใช้บริการในเขตกรุงเทพมหานคร นนทบุรีและสมุทรปราการ โดยมีพื้นที่รับผิดชอบ 3,195 ตร.กม. โดย Q1/57 กปน. สามารถให้บริการครอบคลุมพื้นที่ 2,561 ตร.กม. และมีปริมาณน้ำผลิต 443 ล้าน ลบ.ม. น้ำจำหน่าย 336 ล้าน ลบ.ม. และน้ำขาย 330 ล้าน ลบ.ม.
- กปน. มีฐานะการเงินที่มั่นคงและการบริหารจัดการองค์กรมีประสิทธิภาพสูง

ข้อเสนอแนะในการปรับปรุง/พัฒนารัฐวิสาหกิจ

- กปน. สามารถเพิ่มการบริหารจัดการน้ำสูญเสียนอกจากการรวมได้ดีขึ้นและดีกว่าเป้าหมายที่กำหนด แต่ยังคงถือว่ามียอดน้ำสูญเสียอยู่ในเกณฑ์สูง ดังนั้น จึงควรมุ่งเน้นการลดอัตราสูญเสียน้ำให้มีประสิทธิภาพเพิ่มขึ้น ควบคู่กับการควบคุมแรงดันน้ำให้อยู่ในเกณฑ์ที่เหมาะสม อีกทั้งควรเร่งดำเนินการจัดทำแผนแม่บทลดอัตราสูญเสียน้ำ เพื่อศึกษาอัตราสูญเสียน้ำที่คุ้มค่าต่อการลงทุน เนื่องจากอัตราสูญเสียน้ำถือเป็นปัจจัยหลักที่ส่งผลต่อการดำเนินงานขององค์กร
- เร่งจัดหาแหล่งน้ำดิบสำรอง รวมทั้งศึกษาและนำเทคโนโลยีมาใช้ในการแก้ปัญหาหน้าเดิมที่อาจส่งผลกระทบต่อประชาชนผู้ใช้น้ำ
- เพิ่มการบรรจุค้ำให้ผู้ใช้มีมาตรฐานถึงคุณค่าของทรัพยากรน้ำ เพื่อก่อให้เกิดค่านิยมการประหยัดน้ำ