



สำนักงานคณะกรรมการนโยบายรัฐวิสาหกิจ กระทรวงการคลัง STATE ENTERPRISE REVIEW: รายงาน

สาขาสาธารณูปการ

การประปานครหลวง (กปน.)

ไตรมาส 2 ประจำปี 2556 (1 ม.ค. 56 – 31 มี.ค. 56)

SOD: ปรับปรุงและขยายโครงข่ายระบบประปาให้มีคุณภาพและเพียงพอ เพื่อรองรับการขยายตัวของเมือง รวมทั้งพัฒนาธุรกิจที่เกี่ยวข้อง เพื่อสร้างมูลค่าเพิ่มให้แก่องค์กร

สถานะการดำเนินงาน



ไม่มีปัญหา



มีปัญหาบางเรื่อง



ระมัดระวัง



วิกฤติ

กปน. มีผลประกอบการอยู่ในเกณฑ์ดี โดย กปน. มุ่งเน้นการบริหารจัดการอัตราน้ำสูญเสียควบคู่กับการบริหารจัดการแรงดันน้ำ พร้อมทั้งเริ่มมุ่งเน้นการบริหารจัดการใช้น้ำอย่างรู้คุณค่า

ข้อมูลทั่วไป

สังกัด: กระทรวงมหาดไทย

ประธานกรรมการ: นายวีรช บุญชูเศรษฐ์

กรรมการผู้แทน กค.: นายมนัส แจ่มเวหา

ผู้ว่าการ : นายเจริญ ภัทร

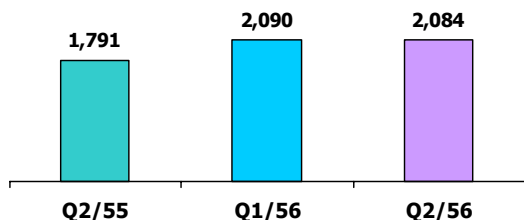
CFO: รอง ผว. ทิพย์วรรณ บุศยพลากร

จำนวนพนักงาน: 4,046 คน

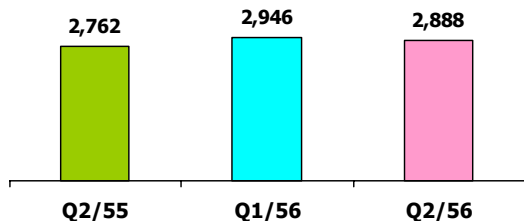
Website: www.mwa.co.th

ข้อมูลด้านการดำเนินงาน

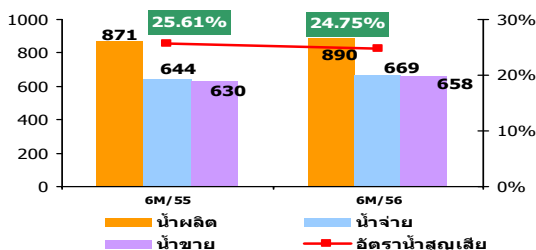
กำไรสุทธิ 2,084 ล้านบาท



EBITDA 2,888 ล้านบาท



ปริมาณน้ำ (ล้าน ลบ.ม.) และอัตราน้ำสูญเสีย (%)



- **อัตราน้ำสูญเสียลดลง** เมื่อเปรียบเทียบระหว่าง Q2/55 Q1/56 และ Q2/56 โดย Q2/56 มีอัตราน้ำสูญเสียร้อยละ 24.75 ลดลงจาก Q1/56 ที่มีอัตราน้ำสูญเสียร้อยละ 25.61 และลดลงจาก Q2/55 ที่มีอัตราน้ำสูญเสียร้อยละ 25.61 อย่างไรก็ตาม อัตราน้ำสูญเสียดังกล่าว ยังถือว่าอยู่ในระดับสูงเมื่อเทียบกับต่างประเทศ ดังนั้น กปน. ควรให้ความสำคัญกับการควบคุมอัตราน้ำสูญเสียพร้อมกับการบริหารจัดการแรงดันน้ำ
- กปน. ดำเนินการขยายการให้บริการน้ำประปาแก่ประชาชน โดยมีผู้ใช้น้ำสะสม ณ สิ้น Q2/56 จำนวน 2,088,011 ราย เพิ่มขึ้นจากปี 55 ที่มีผู้ใช้น้ำสะสมจำนวน 2,060,446 ราย หรือเพิ่มขึ้นคิดเป็นร้อยละ 13 และเพิ่มขึ้นจาก Q1/56 ที่มีผู้ใช้น้ำสะสมจำนวน 2,074,340 ราย คิดเป็นร้อยละ 1
- ปริมาณน้ำผลิต ปริมาณน้ำจำหน่าย และปริมาณน้ำขายเพิ่มขึ้น โดย 6M/56 มีปริมาณน้ำผลิตจำนวน 890 ล.ลบม. เพิ่มขึ้นจาก 6M/55 ที่มีปริมาณน้ำผลิตจำนวน 871 ล.ลบม. 6M/56 มีปริมาณน้ำจำหน่าย 669 ล.ลบม. เพิ่มขึ้นจาก 6M/55 ที่มีปริมาณน้ำจำหน่าย 644 ล.ลบม. และ 6M/56 มีปริมาณน้ำขายจำนวน 658 ล.ลบม. เพิ่มขึ้นจาก 6M/55 ที่มีปริมาณน้ำขายจำนวน 630 ล.ลบม.
- กปน. มีผลประกอบการและความสามารถในการทำกำไรอยู่ในระดับสูง โดย Q2/56 กปน. มีกำไรสุทธิจำนวน 2,084 ลบ. เพิ่มขึ้นจาก Q2/55 ที่มีกำไรสุทธิจำนวน 1,791 ลบ. เพิ่มขึ้นคิดเป็นร้อยละ 16 และเมื่อเปรียบเทียบระหว่าง 6M/56 และ 6M/55 กปน. มีกำไรสุทธิ ณ 6M/56 จำนวน 4,175 ลบ. เพิ่มขึ้นจาก 6M/55 ที่มีกำไรสุทธิ 3,149 ลบ. เพิ่มขึ้นคิดเป็นร้อยละ 33 Net Profit Margin เท่ากับร้อยละ 39.6 43.0 และ 43.4 ใน Q2/55 Q1/56 และ Q2/56 ตามลำดับ

ข้อมูลทางการเงินที่สำคัญ

ถึงงบประมาณ หน่วย: ล้านบาท	Year x-1	Year x-1	Year x	%Chg	Year x-1	Year x	%Chg	Year x	%Chg
	(Q1 to Q4)	(Q1+Q2)	(Q1+Q2)		(Q2)	(Q2)		(Q1)	
หน่วย: ล้านบาท	2555	6M/55 (ค.ค. 54 - มี.ค. 55)	6M/56 (ค.ค. 55 - มี.ค. 56)		ม.ค.- มี.ค. 55	ม.ค.- มี.ค. 56		ค.ค. - ส.ค. 55	%Chg (QoQ)
ฐานะทางการเงิน									
เงินสด	3,393	2,954	4,391	49%	2,954	4,391	49%	4,623	-5%
สินทรัพย์รวม	56,774	56,029	57,803	3%	56,029	57,803	3%	57,827	0%
หนี้สินรวม	11,147	11,606	9,709	-16%	11,606	9,709	-16%	10,031	-3%
ทุนรวม	45,627	44,423	48,094	8%	44,423	48,094	8%	47,796	1%
กำไร(ขาดทุน)สะสม	32,605	31,525	34,903	11%	31,525	34,903	11%	34,697	1%
ผลการดำเนินงาน									
รายได้จากการดำเนินงาน	17,605	8,491	9,097	7%	4,336	4,557	5%	4,540	0%
รายได้รวม	17,879	8,719	9,658	11%	4,527	4,846	7%	4,813	1%
ค่าใช้จ่ายจากการดำเนินงาน	11,916	5,464	5,429	-1%	2,681	2,732	2%	2,697	1%
ค่าใช้จ่ายรวม	11,919	5,481	5,438	-1%	2,693	2,740	2%	2,699	2%
กำไรจากการดำเนินงาน	5,689	3,026	3,668	21%	1,655	1,825	10%	1,843	-1%
ดอกเบี้ยจ่าย	166	89	45	-49%	44	22	-50%	24	-8%
ภาษีเงินได้นิติบุคคล	0	0	0	N.A.	0	0	N.A.	0	N.A.
EBITDA	10,350	5,417	5,834	8%	2,762	2,888	5%	2,946	-2%
กำไร(ขาดทุน)สุทธิ	5,794	3,149	4,175	33%	1,791	2,084	16%	2,090	0%
อื่นๆ									
ค่าใช้จ่ายพนักงาน	3,189	1,213	1,192	-2%	608	613	1%	579	6%
กำไร (ขาดทุน) จากอัตราแลกเปลี่ยน	48	155	441	184%	162	221	36%	220	0%
ค่าเสื่อมราคา/ค่าตัดจำหน่าย	4,662	2,391	2,167	-9%	1,106	1,064	-4%	1,103	-4%
เงินสำรอง/เงินปันผล	2,919	2,095	1,502	-28%	2,095	1,502	-28%	0	N.A.
เงินอุดหนุนจากงบประมาณ	0	0	0	N.A.	0	0	N.A.	0	N.A.
งบลงทุน (เข้า/ขาย)	3,775	4,783	6,747			6,747		6,747	
งบลงทุนเบิกจ่าย	3,725		1,944			1,261		683	
อัตราการเบิกจ่าย (%)	98.7%	0.0%	28.8%		#DIV/0!	18.7%		10%	
อัตราส่วนทางการเงิน									
ROA	10.2%	11.2%	14.4%		12.8%	14.4%		14.5%	
ROE	12.7%	14.2%	17.4%		16.1%	17.3%		17.5%	
D/E (vtr)	0.24	0.26	0.20		0.26	0.20		0.21	
Net Profit Margin	32.4%	36.1%	43.2%		39.6%	43.0%		43.4%	

ที่มา : งบการเงินเบื้องต้น กปน.

หมายเหตุ : 1. เงินสด = เงินสด + เงินลงทุนระยะสั้น

2. ปรับปรุงงบการเงินตามมาตรฐานทางการเงินฉบับใหม่



สำนักงานคณะกรรมการนโยบายรัฐวิสาหกิจ กระทรวงการคลัง

STATE ENTERPRISE REVIEW: รายงาน

สาขาสาธารณูปการ

การประปานครหลวง (กปน.)
ไตรมาส 2 ประจำปี 2556 (1 ม.ค. 56 – 31 มี.ค. 56)

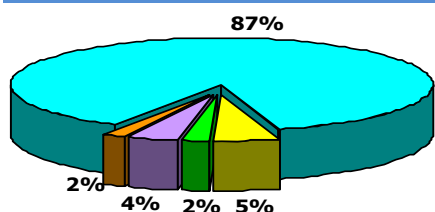
นโยบายรัฐ

การดำเนินงานตามนโยบายรัฐบาล

- บริหารจัดการอัตราหนี้สูญเสียให้อยู่ในระดับที่เหมาะสม ควบคู่กับการเพิ่มแรงดันน้ำ
- ขยายพื้นที่ให้บริการให้ครอบคลุม
- ศึกษาการจัดตั้งกองทุนโครงสร้างพื้นฐาน

ข้อมูลอื่นๆ ที่สำคัญ

รายได้ดำเนินงาน 4,557 ลบ.



รายได้ค่าน้ำ 3,890 (87%)

ค่าติดตั้งประปา 104 (2%)

รายได้อื่น 72 (2%)

ค่าบริการรายเดือน 216 (5%)

รายได้เสริม 175 (4%)

ต้นทุนผลิตสูบน้ำต่อ 1 ลบ.ม. (บาท)

ต้นทุนผลิตสูบน้ำ	6M/55	6M/56	Portion	%Chg
ค่าใช้จ่ายพนักงาน	252	231	11%	-8%
ค่าไฟฟ้า	524	631	31%	20%
ค่าสารเคมี	332	159	8%	-52%
ค่าน้ำดิบ	99	137	7%	38%
ค่าเสื่อมและค่าตัดจ่าย	871	693	34%	-20%
ค่าใช้จ่ายอื่นๆ	238	180	9%	-24%
รวม	2,316	2,031	100%	-12%
ต้นทุนผลิตสูบน้ำต่อ 1 ลบ.ม. (บาท)	2.66	2.28		

การประเมินผลการดำเนินงาน

ผลการประเมินผลการดำเนินงานปี 55

ตัวชี้วัด	เป้าหมาย	ค่าจริง
ผลการดำเนินงานของรัฐวิสาหกิจ		
1. กำไรสุทธิ (ลบ.)	6,100	6,437
2. การสร้างค่า EP เทียบกับเป้าหมาย (ลบ.)	0	437.0
3. ค่าใช้จ่ายพนักงานต่อรายได้ดำเนินงาน (%)	14.85	13.64
4. อัตราหนี้สูญเสีย (%)	25.26	24.70
5. จำนวนผู้ใช้หนี้สูญ (%)	99.1239	99.2445
ระดับความสำเร็จในการให้บริการด้านภาพ		
6.1 คุณภาพน้ำประปาด้านกายภาพ, เคมี, แบคทีเรีย (%)	95.5 96 95.5	99.72 100 99.58
6.2 แรงดันน้ำประปาเฉลี่ย (เมตร)	7.4	7.61
6.3 จำนวนครั้งที่หยุดจ่าย	118.0	114.00
ระยะเวลาที่หยุดจ่ายที่ไม่ได้วางแผน (ชม/ครั้ง)	6:40	6:02
7. ระดับความพึงพอใจของผู้ใช้น้ำ (ระดับ)	3	4.257
การดำเนินงานตามแผนการปรับปรุง	3	5
8. การบริหารจัดการน้ำอย่างคุ้มค่า	3	4.835

ผู้จัดทำ: นางสาวศยามล เจริญผล

สำนัก : พัฒนารัฐวิสาหกิจ 2

ผู้อำนวยการสำนัก : นางสาวจรรยา กาญจนสาย

โทรศัพท์ : 02-298-5880-9 ต่อ 6675

วันที่จัดทำ : 29 พฤษภาคม 2556

วิเคราะห์ผลการดำเนินงาน

- Q2/56 กปน. มีรายได้รวมเพิ่มขึ้นจาก Q2/55 คิดเป็นร้อยละ 7 สาเหตุหลักเกิดจากการเพิ่มขึ้นของรายได้ดำเนินงานที่เพิ่มขึ้นจาก 4,336 ลบ. ใน Q2/55 เป็น 4,846 ลบ. เนื่องจาก
 - รายได้นำที่มีจำนวน 3,890 ลบ. ซึ่งถือเป็นรายได้หลักของ กปน. (คิดเป็นร้อยละ 87 ของรายได้จากการดำเนินงาน) เพิ่มขึ้นเมื่อเปรียบเทียบกับ Q2/55 ที่มีรายได้นำจำนวน 3,829 ลบ. คิดเป็นร้อยละ 2)
 - รายได้ค่าบริการรายเดือนเพิ่มขึ้น Q2/56 มีรายได้ค่าบริการรายเดือนจำนวน 216 ลบ. เพิ่มขึ้นจาก Q2/55 คิดเป็นร้อยละ 2
 - รายได้ค่าติดตั้งประปาเพิ่มขึ้น Q2/56 มีรายได้ค่าติดตั้งประปาจำนวน 104 ลบ. เพิ่มขึ้นจาก Q2/55 คิดเป็นร้อยละ 1
 - รายได้เสริมเพิ่มขึ้น Q2/56 มีรายได้เสริม จำนวน 175 ลบ. เพิ่มขึ้นเมื่อเปรียบเทียบกับ Q2/55 คิดเป็นร้อยละ 20
- นอกจากนี้ Q2/56 กปน. มีกำไรจากอัตราแลกเปลี่ยนจำนวน 221 ลบ. เพิ่มขึ้นจาก Q2/55 ที่มีกำไรจากอัตราแลกเปลี่ยนจำนวน 162 ลบ. เพิ่มขึ้นร้อยละ 36 และดอกเบี้ยรับและรายได้อื่นเพิ่มขึ้นคิดเป็นร้อยละ 146 และเมื่อเปรียบเทียบกับ 6M/56 และ 6M/55 พบว่า กปน. มีรายได้จากการดำเนินงานเพิ่มขึ้นจาก 4,336 ลบ. ใน 6M/55 เป็น 4,557 ลบ. ใน 6M/56 เพิ่มขึ้นคิดเป็นร้อยละ 5 เนื่องจากการเพิ่มขึ้นของรายได้ค่าน้ำที่เพิ่มขึ้นจาก 7,523 ลบ. ใน 6M/55 เป็น 7,979 ลบ. ใน 6M/56 หรือเพิ่มขึ้นคิดเป็นร้อยละ 6 และกำไรจากอัตราแลกเปลี่ยนเพิ่มขึ้นร้อยละ 184
- ค่าใช้จ่ายดำเนินงานเพิ่มขึ้น Q2/56 มีค่าใช้จ่ายดำเนินงานจำนวน 2,732 ลบ. เพิ่มขึ้นจาก Q2/55 ที่มีค่าใช้จ่ายดำเนินงาน 2,681 ลบ. เพิ่มขึ้นคิดเป็นร้อยละ 2 เนื่องจากการเพิ่มขึ้นของวัตถุดิบและวัสดุสิ้นเปลืองใช้ไปอันเนื่องจากการเพิ่มขึ้นของค่าไฟฟ้าและค่าน้ำดิบตามปริมาณการผลิตน้ำที่เพิ่มขึ้น และค่าใช้จ่ายดำเนินงานอื่นเพื่อการบริการหลังการขายเพิ่มขึ้น
- กปน. มีต้นทุนในการผลิตสูบน้ำต่อ 1 ลบ.ม. ใน 6M/56 เท่ากับ 2.28 บาท ลดลงจาก 2.66 บาท ใน 6M/55 เนื่องจากค่าเสื่อมราคาซึ่งคิดเป็นร้อยละ 34 ของต้นทุนผลิตสูบน้ำทั้งสิ้นลดลงคิดเป็นร้อยละ 20 และการลดลงของค่าสารเคมีที่ลดลงคิดเป็นร้อยละ 52 เนื่องจากในปี 55 มีการใช้สารเคมีที่มากกว่าปกติเพื่อแก้ไขปัญหาคุณภาพน้ำดิบเนื่องจากเหตุการณ์น้ำท่วมท้นภัย อย่างไรก็ตาม ถ้าพิจารณาต้นทุนในการผลิตสูบน้ำต่อหน่วยโดยไม่คิดรวมค่าเสื่อมราคาและค่าตัดจ่าย จะมีต้นทุนต่อหน่วยเพียง 1.66 และ 1.50 บาท ใน 6M/55 และ 6M/56 ตามลำดับ และหากพิจารณาค่าใช้จ่ายรวมต่อปริมาณน้ำผลิตเท่ากับ 6.11 บาท และค่าใช้จ่ายรวมต่อปริมาณน้ำขายจะเท่ากับ 8.26 บาท

สรุปการดำเนินงานและข้อเสนอแนะ

สรุปการดำเนินงาน

- กปน. มีภารกิจในการผลิตและจำหน่ายน้ำประปาให้แก่ผู้ใช้บริการในเขตกรุงเทพมหานคร นนทบุรีและสมุทรปราการ โดยมีพื้นที่รับผิดชอบ 3,195 ตร.กม. โดย 6M/56 กปน. มีปริมาณน้ำผลิต 890 ล้าน ลบ.ม. น้ำจำหน่าย 669 ล้าน ลบ.ม. และน้ำขาย 658 ล้าน ลบ.ม.
- กปน. มีฐานะการเงินที่มีมั่นคงและมีการบริหารจัดการองค์กรที่มีประสิทธิภาพสูง

ข้อเสนอแนะในการปรับปรุง/พัฒนารัฐวิสาหกิจ

- กปน. สามารถเพิ่มการบริหารจัดการน้ำสูญเสียนในภาพรวมได้ดีขึ้นและดีกว่าเป้าหมายที่กำหนด แต่ยังคงมีอัตราน้ำสูญเสียอยู่ในเกณฑ์สูง ดังนั้น จึงควรมุ่งเน้นการลดอัตราน้ำสูญเสียให้มีประสิทธิภาพเพิ่มขึ้น ควบคู่กับการควบคุมแรงดันน้ำให้อยู่ในเกณฑ์ที่เหมาะสม อีกทั้งควรเร่งดำเนินการจัดทำแผนแม่บทลดอัตราน้ำสูญเสีย เพื่อศึกษาอัตราน้ำสูญเสียที่คุ้มค่าต่อการลงทุน เนื่องจากอัตราน้ำสูญเสียถือเป็นปัจจัยหลักที่ส่งผลต่อผลการดำเนินงานขององค์กร
- เร่งจัดหาแหล่งน้ำดิบสำรอง รวมทั้งศึกษาและนำเทคโนโลยีมาใช้ในการแก้ปัญหาหน้าเค็มที่อาจส่งผลกระทบต่อประชาชนผู้ใช้น้ำ
- เพิ่มการรณรงค์ให้ผู้ใช้บริการหันมาใส่ใจคุณค่าของทรัพยากรน้ำ เพื่อก่อให้เกิดค่านิยมการประหยัดน้ำ
- ควรพิจารณาแผนรองรับกรณีเกิดภัยธรรมชาติที่อาจส่งผลกระทบต่อเกิดการขาดแคลนน้ำในอนาคต