



สำนักงานคณะกรรมการนโยบายรัฐวิสาหกิจ กระทรวงการคลัง

STATE ENTERPRISE REVIEW: รายงานแห่ง

องค์การพิพิธภัณฑศึกษาแห่งชาติ (อพพช.)
ไตรมาสที่ 3 ประจำปี 2556 (1 เม.ย. 56 – 30 มิ.ย. 56)

สาขา
สังคมและเทคโนโลยี

SOD: พัฒนาการบริหารจัดการพิพิธภัณฑศึกษาให้ เป็นแหล่งเรียนรู้ทางวิทยาศาสตร์ เทคโนโลยี และนวัตกรรมที่มีประสิทธิภาพและหลากหลายเพื่อพัฒนาสู่สังคมฐานความรู้

สถานะการดำเนินงาน



ไม่มีปัญหา มีปัญหาบางเรื่อง ระวัง วิกฤติ

อพพช. มีการจัดแสดงนิทรรศการตลอดจนจัดงานต่างๆ ยังไม่สามารถสร้างความตระหนักด้านวิทยาศาสตร์และดึงดูดผู้เข้าชมได้เท่าที่ควร มีข้อจำกัดด้านสถานที่ตั้งพิพิธภัณฑศึกษา มีการเบิกจ่ายงบลงทุนที่ล่าช้าในการก่อสร้างพิพิธภัณฑศึกษาพระรามเก้า และการจ่ายค่าตอบแทนพนักงานยังไม่มีความก้าวหน้าเท่าที่ควร

ข้อมูลทั่วไป

สังกัด: กระทรวงวิทยาศาสตร์และเทคโนโลยี

ประธานกรรมการ: นางสาวเสาวณี นุสิดง

กรรมการผู้แทน กค.: นางสาวเยาวนัช วิทยาภรณ์

ผู้อำนวยการ: นายมานพ อีสสระชัย (รักษาราชการแทน)

CFO: -

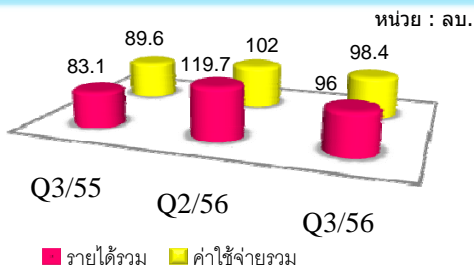
จำนวนพนักงาน: 522 คน

(พนักงาน 122 คน ลูกจ้าง 100 คน อาสาสมัครรายวัน 300 คน)

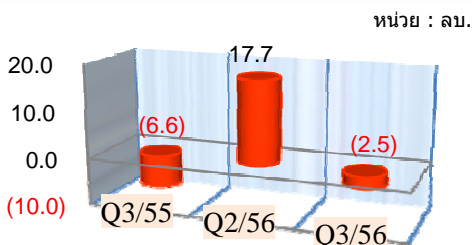
Website: www.tistr.or.th

ข้อมูลด้านการดำเนินงาน

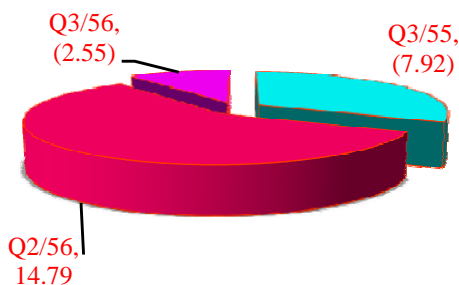
รายได้รวม & ค่าใช้จ่ายรวม



รายได้สูงกว่าค่าใช้จ่ายสุทธิ -2.5 ลบ.



Net Profit Margin -2.55%



• องค์การพิพิธภัณฑศึกษาแห่งชาติ (อพพช.) เป็นรัฐวิสาหกิจกลุ่มสังคม มุ่งเน้นเป็นแหล่งเรียนรู้ทางด้านวิทยาศาสตร์และเทคโนโลยี โดยได้รับเงินอุดหนุนจากรัฐบาลเป็นหลักในสัดส่วนที่สูง และหากพิจารณา EBITDA ซึ่งไม่รวมเงินอุดหนุนจากรัฐบาล เพื่อพิจารณากำไรจากการดำเนินงานที่แท้จริงแล้วจะพบว่า อพพช. จะมีรายได้จากการดำเนินงานที่ต่ำกว่าค่าใช้จ่ายในการดำเนินงานอย่างมาก

• ในไตรมาสที่ 3 ของปี 56 อพพช. มีการพัฒนาสื่อการเรียนรู้ทางด้านวิทยาศาสตร์ในการจัดกิจกรรมอย่างหลากหลายต่อเนื่อง โดยจัดนิทรรศการใหม่ๆ กิจกรรมทางวิทยาศาสตร์ เช่น การชมภาพยนตร์ 3 มิติ ค่าย Summer Day Camp 2013 ค่ายวัฒนธรรมวิทยาศาสตร์ และจัดกิจกรรมคาราวานวิทยาศาสตร์ไปยังจังหวัดต่างๆ ตลอดจนการจัดอบรมและสัมมนาเพื่อให้ความรู้แก่เด็กและเยาวชน ครู/อาจารย์ รวมถึงผู้ที่สนใจทั่วไป โดยวันที่ 3-5 เมษายน 2556 อพพช. ได้จัดสัมมนาเชิงปฏิบัติการ Science Communication Leadership Workshop II 2013 สำหรับบุคลากรด้านพิพิธภัณฑศึกษาและนักสื่อสารในกลุ่มประเทศอาเซียน เพื่อร่วมวางแผนแม่บทในการสร้างเครือข่ายในภูมิภาคเอเชีย ณ อพพช.

• อพพช. ดำเนินโครงการพิพิธภัณฑศึกษาพระรามเก้า ของงบประมาณครึ่งปี 56 ซึ่งได้เสนอคณะรัฐมนตรีเพื่อพิจารณาอนุมัติงบประมาณในการลงทุนโครงการ จำนวน 298.61 ลบ. ปัจจุบันอยู่ระหว่างขั้นตอนการจัดซื้อจัดจ้าง และเสนอคณะรัฐมนตรีพิจารณาโครงการพิพิธภัณฑศึกษาพระรามเก้าที่มีการเปลี่ยนแปลงโครงการก่อสร้างอาคารและชิ้นงานให้อยู่ภายใต้การพัฒนาพื้นที่เทคโนโลยีให้เป็นเมืองวิทยาศาสตร์

• อพพช. ได้ดำเนินงานต่อเนื่อง ประจำปี 2555-2556 ดังนี้
ประเด็นที่ 1 อพพช. มีการกำหนดกลยุทธ์การตลาดไว้ในแผนวิสาหกิจ อพพช. ฉบับที่ 4 พ.ศ. 2555-2559 โดยให้ความสำคัญกับกลุ่มเป้าหมายและประชาสัมพันธ์ในเชิงรุกให้มีความสอดคล้องกับแผนวิสาหกิจ และวิเคราะห์สภาพแวดล้อมทั้งภายใน (SWOT) มาพัฒนาแผนการตลาด
ประเด็นที่ 2 อพพช. ได้เพิ่มกระบวนการสำรวจความต้องการผู้เข้าชมและมีการพัฒนาการแสดงผลทางวิทยาศาสตร์เรื่องใหม่ขึ้นอีกหลายเรื่องในปี 2556 นอกจากนี้ อพพช. ยังมีการบูรณาการกระบวนการสร้างความตระหนักทางด้านวิทยาศาสตร์และเทคโนโลยีให้มีความน่าสนใจแก่ผู้เข้าชมทุกระดับ อีกทั้งได้ศึกษาแนวทางการใช้ประโยชน์จากเครือข่ายพันธมิตรในรูปแบบ Demand & Supply และความร่วมมือทั้งในและต่างประเทศ

ประเด็นที่ 3 อพพช. ดำเนินงานและบริหารความเสี่ยงที่ดำเนินถึงภาพรวมขององค์กร โดยมีการประเมินความเสี่ยง 4 ด้าน คือ ความเสี่ยงด้านกลยุทธ์ ความเสี่ยงด้านการเงิน ความเสี่ยงด้านการปฏิบัติการ และความเสี่ยงด้านกฎหมายและข้อผูกพันองค์กร พร้อมทั้งได้กำหนดแผนมาตรการรองรับความเสี่ยงที่อาจจะเกิดขึ้นในกิจกรรม/ โครงการขององค์กรในอนาคตอีกด้วย

ข้อมูลทางการเงินที่สำคัญ

ปีงบประมาณ

	2555	9M/55 (ต.ค. 54 - มิ.ย. 55)	9M/56 (ต.ค. 55 - มิ.ย. 56)	%Chg	เม.ย. - มิ.ย. 55	เม.ย. - มิ.ย. 56	%Chg	ม.ค. - มี.ค. 56	%Chg (QoQ)
ฐานะทางการเงิน									
เงินสด	251.4	247.0	161.7	(34.5%)	247.0	161.7	(34.5%)	162.1	(0.3%)
สินทรัพย์รวม	1,136.6	1,104.0	1,082.1	(2.0%)	1,104.0	1,082.1	(2.0%)	1,074.7	0.7%
หนี้สินรวม	435.3	348.0	352.4	1.3%	348.0	352.4	1.3%	342.5	2.9%
ทุนรวม	701.4	756.0	729.7	(3.5%)	756.0	729.7	(3.5%)	732.2	(0.3%)
รายได้สูง(ต่ำกว่า)ค่าใช้จ่ายสุทธิ	691.4	746.0	719.7	(3.5%)	746.0	719.7	(3.5%)	722.2	(0.3%)
ผลการดำเนินงาน									
รายได้จากการดำเนินงาน	36.7	22.0	21.4	(2.6%)	11.1	6.2	(44.5%)	9.2	(32.8%)
รายได้รวม	505.5	287.0	307.2	7.0%	83.1	96.0	15.6%	119.7	(19.8%)
ค่าใช้จ่ายจากการดำเนินงาน	429.6	200.0	228.4	14.2%	75.3	78.7	4.5%	82.5	(4.6%)
กำไรสุทธิ	483.6	241.0	285.6	18.5%	89.6	98.4	9.8%	102.0	(3.5%)
กำไรจากการดำเนินงาน	(392.9)	(178.0)	(207.0)	(16.3%)	(64.2)	(72.5)	(13%)	(73.4)	1.2%
ดอกเบี้ยจ่าย	0.0	0.0	0.0	0.0%	0.0	0.0	0.0%	0.0	0.0%
ภาษีเงินได้นิติบุคคล	0.0	0.0	0.0	0.0%	0.0	0.0	0.0%	0.0	0.0%
EBITDA	(338.9)	(137.0)	(149.7)	%	(49.8)	(52.8)	(6%)	(53.9)	2.1%
รายได้สูง(ต่ำกว่า)ค่าใช้จ่ายสุทธิ	21.8	46.0	21.5	(53.2%)	(6.6)	(2.5)	(62.8%)	17.7	(113.8%)
อื่นๆ									
ค่าใช้จ่ายพนักงาน	75.8	58.7	60.5	3.1%	20.5	20.8	1.5%	20.4	1.9%
กำไร (ขาดทุน) จากอัตราแลกเปลี่ยน	0.0	0.0	0.0	0.0%	0.0	0.0	0.0%	0.0	0.0%
ค่าเสื่อมราคา/ค่าตัดจำหน่าย	54.0	41.0	57.3	39.7%	14.4	19.8	37.4%	19.5	1.5%
เงินสำรอง/เงินปันผล	0.0	0.0	0.0	0.0%	0.0	0.0	0.0%	0.0	0.0%
เงินอุดหนุนจากงบประมาณ	451.0	253.0	272.4	7.7%	67.9	85.4	25.8%	105.6	(19.1%)
งบลงทุน (เป้าหมาย)	183.3	121.0	293.9	72.0%	72.0	208.4	70.2%	70.2	
งบลงทุนเบิกจ่าย	9.8	18.0	14.4	10.0%	10.0	12.2	1.5%	1.5	
อัตราการเบิกจ่าย (%)	5.3%	14.9%	4.9%	13.9%	5.8%		2.1%		
อัตราส่วนทางการเงิน									
ROA	1.92%	5.56%	2.66%	-2.38%	-0.91%		6.59%		
ROE	3.12%	8.11%	3.94%	-3.48%	-1.34%		9.67%		
D/E (เท่า)	0.62	0.46	0.48	0.46	0.48		0.47		
Net Profit Margin	4.32%	16.03%	7.01%	-7.92%	-2.55%		14.79%		

ที่มา : งบปี 56 งบไตรมาส 3/56 และงบไตรมาส 2/56 และงบไตรมาส 3/55 ของ อพพช.

หมายเหตุ : งบปี 56 งบไตรมาส 3/56 งบไตรมาส 2/56 และงบไตรมาส 3/55 เป็นงบเบื้องต้นของ อพพช.



สำนักงานคณะกรรมการนโยบายรัฐวิสาหกิจ กระทรวงการคลัง

STATE ENTERPRISE REVIEW: รายงาน

องค์การพิพิธภัณฑสถานแห่งชาติ (อพพช.)
ไตรมาสที่ 3 ประจำปี 2556 (1 เม.ย. 56 – 30 มิ.ย. 56)

สาขา
สังคมและเทคโนโลยี

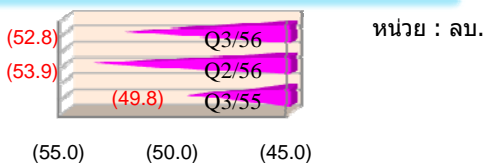
นโยบายรัฐ

การดำเนินงานตามนโยบายรัฐบาล

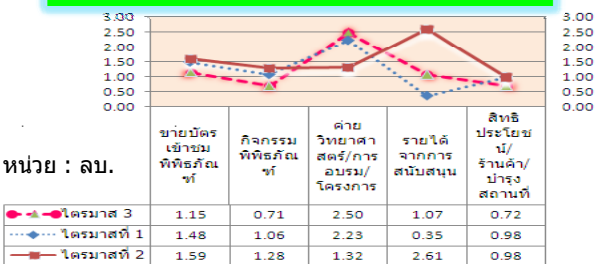
- สร้าง พัฒนาชิ้นงาน พิพิธภัณฑฯ ให้มีความน่าสนใจตรงกับความต้องการของตลาด และสามารถสร้างความตระหนักทางวิทยาศาสตร์ได้อย่างแท้จริง โดยเน้นการพัฒนาจากภายในองค์กร
- จัดทำแผนประชาสัมพันธ์สร้างการรับรู้อย่างต่อเนื่อง
- สร้างเครือข่ายความร่วมมือทางธุรกิจและวิชาการทั้งในและต่างประเทศอย่างเป็นรูปธรรมและต่อเนื่อง
- พัฒนาช่องทางในการสื่อสารทางวิทยาศาสตร์ให้มีความน่าสนใจ และครอบคลุมกลุ่มเป้าหมายทุกกลุ่ม
- พัฒนาการบริหารจัดการพิพิธภัณฑฯ ให้เป็นไปตามมาตรฐานสากล

ข้อมูลอื่นๆ ที่สำคัญ

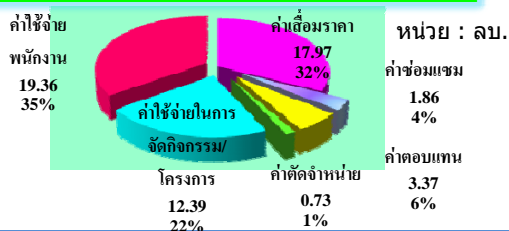
EBITDA



รายได้ดำเนินการเชิงพาณิชย์



โครงสร้างค่าใช้จ่าย



การประเมินผลการดำเนินงาน

ตัวชี้วัด (ผลประเมินปี 55(เบื้องต้น))	เป้าหมาย	ค่าจริง
ทางการเงิน		
1.รายได้นอกงบประมาณ(ลบ.)	30.0	36.01
2.อัตราส่วนค่าใช้จ่ายพนักงาน/รายได้ดำเนินงาน (ร้อยละ)	157.0	152.96
ไม่ใช่ทางการเงิน		
1. จำนวนนิทรรศการหรือกิจกรรมที่พัฒนาขึ้นใหม่ (นิทรรศการ)	27	30
2. ความสำเร็จของการดำเนินกิจกรรมระดับนานาชาติ (ชิ้นงาน)	20	25
3. เครือข่ายพันธมิตรทางธุรกิจ		
- จำนวนเครือข่ายพันธมิตรทางธุรกิจ (ราย)	42	65
- ระดับความพึงพอใจผู้มีส่วนเกี่ยวข้อง	3	4.3
4. การสร้างความตระหนักและทัศนคติต่อวิทยาศาสตร์และเทคโนโลยีของผู้มีส่วนเกี่ยวข้อง	3	4.83
5. การปรับปรุงระบบฐานข้อมูลที่เป็นระบบสารสนเทศ	3	4

ผู้จัดทำ: นางสาวชัญญาดา ปรีธิสาร
สำนัก : พัฒนารัฐวิสาหกิจ 1
ผู้อำนวยการสำนัก : นายภูมิศักดิ์ อธิญาเกษมสุข
โทรศัพท์ : 0-2298-5880 ต่อ 6624
วันที่จัดทำ : 30 สิงหาคม 2556

วิเคราะห์ผลการดำเนินงาน

- ใน Q3 /56 อพพช. มีรายได้สูงกว่าค่าใช้จ่ายจำนวน -2.5 ลบ. ต่ำกว่าไตรมาสที่ผ่านมาจำนวน 15.2 ลบ. คิดเป็นร้อยละ 113.8 แต่เพิ่มขึ้นเมื่อเทียบกับไตรมาสเดียวกันของปีก่อนจำนวน -4.1 ลบ. หรือคิดเป็นร้อยละ 62.8 ซึ่งเป็นผลมาจาก อพพช. มีค่าใช้จ่ายเพิ่มขึ้น เมื่อเทียบกับไตรมาสที่ผ่านมา โดยค่าใช้จ่ายรวมที่เพิ่มขึ้นมาจากค่าใช้จ่ายพนักงานเป็นสาเหตุหลัก
- สัดส่วนการพึ่งพางบประมาณภาครัฐของ อพพช. ใน Q3/56 เพิ่มขึ้นเมื่อเทียบกับ Q3 /55 จำนวน 17.5 ลบ. คิดเป็นร้อยละ 25.8 โดย อพพช. มีสัดส่วนรายได้จากเงินอุดหนุนรัฐบาล คิดเป็นร้อยละ 88.95 ของรายได้รวม และเมื่อเทียบกับ Q2/56 ลดลงจำนวน 20.2 ลบ. คิดเป็นร้อยละ 19.1 โดย Q2/56 มีสัดส่วนรายได้จากเงินอุดหนุนรัฐบาล อยู่ที่ร้อยละ 88.22 ของรายได้รวม
- กำไรก่อนหักดอกเบี้ย ภาษี และค่าเสื่อมราคา (EBITDA) ใน Q3/56 ของ อพพช. เท่ากับ -52.8 ลบ. ติดลบเพิ่มขึ้นเมื่อเทียบกับช่วงเดียวกันของปีก่อน ซึ่งมีค่า EBITDA เท่ากับ -49.8 ลบ. ค่าที่ติดลบแสดงให้เห็นว่ากิจการยังขาดทุนจากการดำเนินงาน เนื่องจากไตรมาสนี้ อพพช. อยู่ระหว่างการโอนงานสิ่งก่อสร้างและอาคารเป็นทรัพย์สิน จึงเป็นสาเหตุหลักทำให้ค่าเสื่อมราคาเพิ่มขึ้นเพื่อใช้ในการปรับปรุงอาคารและสิ่งก่อสร้างดังกล่าว
- รายได้เชิงพาณิชย์ของ อพพช. ใน Q3 /56 คิดเป็นร้อยละ 6.41 ของรายได้รวม ลดลงเมื่อเปรียบเทียบกับสัดส่วนร้อยละ 6.67 ของรายได้รวมใน Q1/56 และร้อยละ 7.65 ของรายได้รวมใน Q2/56 โดยรายได้เชิงพาณิชย์ส่วนใหญ่ใน Q3/56 มาจากรายได้จากค่ายวิทยาศาสตร์/การอบรม/โครงการ คิดเป็นร้อยละ 40.6 ของรายได้เชิงพาณิชย์ทั้งหมด รองลงมาคือ รายได้จากการขายบัตรเข้าชมพิพิธภัณฑฯ รายได้จากกิจกรรมสนับสนุน รายได้จากค่าสิทธิประโยชน์/ร้านค้า/บำรุงสถานที่ และรายได้จากกิจกรรมพิพิธภัณฑฯ คิดเป็นร้อยละ 18.6 17.3 12.0 และ 11.5 ตามลำดับ
- โครงสร้างค่าใช้จ่ายของ อพพช. ใน Q3/56 มีค่าใช้จ่ายหลักมาจากค่าใช้จ่ายพนักงาน ค่าตัดจำหน่าย รองลงมาคือ ค่าเสื่อมราคา และค่าใช้จ่ายในการจัดกิจกรรม/โครงการ โดยมีสัดส่วนร้อยละ 35 ร้อยละ 32 และร้อยละ 22 ตามลำดับ
- Net Profit Margin สำหรับไตรมาสนี้ ซึ่งปรับตัวลดลง มีค่า Net Profit Margin ที่ร้อยละ 2.55 เมื่อเทียบกับไตรมาส Q3/55 ซึ่งมีค่าร้อยละ 7.92
- การประเมินผลการดำเนินงานในปี 55 อพพช. ใต้คะแนน (เบื้องต้น) 3.0533 ลดลงจากปีที่ผ่านมา 0.611 คะแนน (ปี 54 ใต้คะแนน 3.6643) โดยมีคะแนนข้อ 1 ข้อ 2 และข้อ 3 (การบริหารจัดการองค์กร) อยู่ที่ 2.9103 4.7138 และ 1.000 ตามลำดับ
- ด้านการเบิกจ่ายงบประมาณ ในไตรมาสที่ 3 ปี 56 มีการเบิกจ่ายครุภัณฑ์จำนวน 12.2 ลบ. จากแผนการเบิกจ่ายจำนวน 208.4 ลบ. คิดเป็นร้อยละ 5.8

สรุปการดำเนินงานและข้อเสนอแนะ

สรุปการดำเนินงาน

- อพพช. มีการทบทวนการพัฒนาระบบเรียนรู้ออนไลน์และเทคโนโลยี รวมทั้งความหลากหลายทางชีวภาพ ด้วยการสื่อสารทางวิทยาศาสตร์ การจัดการกิจกรรม และการจัดการทุกระบบ ตลอดจนการวิจัยและพัฒนา
- อพพช. ดำเนินงานตามนโยบายการเสริมสร้างความรู้ด้านวิทยาศาสตร์และเทคโนโลยีแก่ประชาชน โดยจัดนิทรรศการคาราวานวิทยาศาสตร์เคลื่อนที่และกิจกรรมที่พัฒนาขึ้นใหม่ยังไม่เป็นไปตามเป้าหมาย เนื่องจากยังมีรายได้ต่ำกว่าค่าใช้จ่ายสุทธิและรายได้จากการดำเนินงานที่ลดลงเมื่อเทียบกับ Q2/56
- การบริหารการเบิกจ่ายงบลงทุนของ อพพช. ยังมีความคืบหน้าไม่มากเท่าที่ควร ซึ่งปัจจุบัน อพพช. ยังไม่สามารถเบิกจ่ายได้เลย เนื่องจากยังอยู่ในขั้นตอนเสนอคณะกรรมการพิจารณาโครงการพิพิธภัณฑฯ พระรามเก้าที่มีการเปลี่ยนแปลงโครงการก่อสร้างอาคารและชิ้นงาน ให้อยู่ภายใต้การพัฒนาพื้นที่เทคโนโลยีให้เป็นที่เมืองวิทยาศาสตร์

ข้อเสนอแนะในการปรับปรุง/พัฒนารัฐวิสาหกิจ

- อพพช. ควรจัดทำแผนการตลาดและการประชาสัมพันธ์เชิงรุกให้มีความสอดคล้องกับแผนวิสาหกิจ ให้สามารถขับเคลื่อนไปในทิศทางเดียวกันให้มากยิ่งขึ้น รวมทั้งการจัดกิจกรรมและการสร้างชิ้นงานที่มีความน่าสนใจเพื่อดึงดูดผู้เข้าชมในทุกระดับอายุอย่างทั่วถึงมากขึ้น และสร้างความตระหนักด้านวิทยาศาสตร์อย่างแท้จริง
- อพพช. ควรขยายความร่วมมือกับพันธมิตรทั้งด้านวิชาการและธุรกิจ ทั้งในและต่างประเทศอย่างต่อเนื่องให้สูงขึ้นเรื่อยๆ เพื่อสนับสนุน พัฒนาการดำเนินงานพิพิธภัณฑฯ และกิจกรรมทางวิทยาศาสตร์ขององค์กร นอกจากนี้ควรทบทวนรักษาพันธมิตรที่ใช้ทรัพยากรร่วมกันเพื่อสร้างมูลค่าเพิ่มให้กับองค์กรมากยิ่งขึ้น
- อพพช. ควรจัดแนวทางการบริหารและการประเมินความเสี่ยง สำหรับผู้บริหาร พนักงาน และลูกจ้างทุกระดับให้อยู่ในระดับมาตรฐานให้มีความชัดเจนมากขึ้น และควรพัฒนายุทธศาสตร์ที่ทันสมัยมาใช้ในการบริหารความเสี่ยงให้มีประสิทธิภาพเพิ่มขึ้น รวมทั้งควรกำหนดแผนมาตรการรองรับความเสี่ยงที่อาจเกิดขึ้นในกิจกรรม/โครงการขององค์กรที่ก้าวสู่ประชาคมเศรษฐกิจอาเซียนในอนาคตอย่างต่อเนื่อง