



สำนักงานคณะกรรมการนโยบายรัฐวิสาหกิจ กระทรวงการคลัง

STATE ENTERPRISE REVIEW: รายงานแห่ง

สาขาขนส่ง

การทำเรือแห่งประเทศไทย (กทท.)

ไตรมาสที่ 3 ประจำปี 2556 (1 เม.ย. 56 – 30 มิ.ย. 56)

SOD: บริหารจัดการทรัพย์สินให้เกิดประโยชน์สูงสุด และเป็นไปด้วยความโปร่งใส รวมทั้งสร้างความเป็นธรรมให้กับผู้ประกอบการเอกชน อีกทั้งการดำเนินงานพัฒนาท่าเรือให้มีมาตรฐานสากล

สถานะการดำเนินงาน



ไม่มีปัญหา



มีปัญหาบางเรื่อง



ระมัดระวัง



วิกฤติ

กทท. มีผลประกอบการดีขึ้นอย่างต่อเนื่อง อย่างไรก็ตาม กทท. ควรมุ่งเน้นเตรียมพร้อมในการพัฒนาโครงสร้างพื้นฐานและเชื่อมโยงโครงข่ายการขนส่งเพื่อลดต้นทุนระบบโลจิสติกส์ของประเทศ รวมทั้งเตรียมความพร้อมและสนับสนุน การเข้าสู่ประชาคมเศรษฐกิจอาเซียน

ข้อมูลทั่วไป

สังกัด: กระทรวงคมนาคม

ประธานกรรมการ: พลตำรวจโท ศราวุฒิชัย ฐปภกร

กรรมการผู้แทน กค.: นายกฤษฎา อุทยานิน

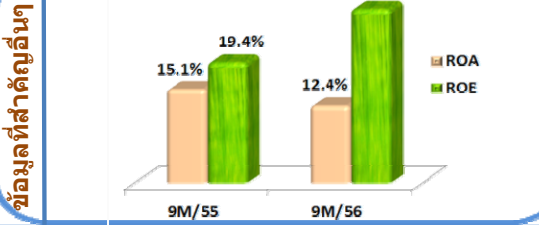
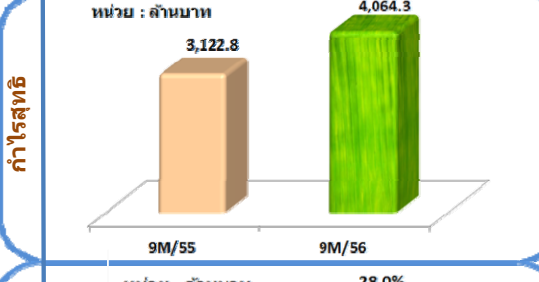
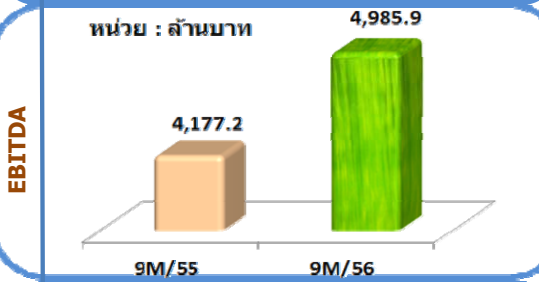
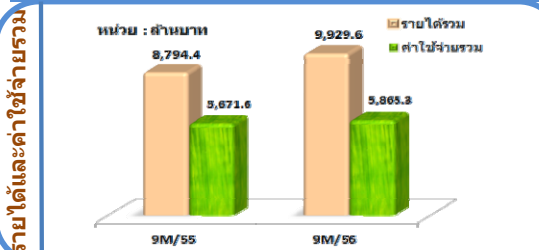
ผู้อำนวยการ: เรือเอกอิทธิชัย สุพรรณกุล (รักษาการ)

CFO: เรือเอกอิทธิชัย สุพรรณกุล

จำนวนพนักงาน: 3,669 คน

Website: www.port.co.th

ข้อมูลด้านการดำเนินงาน



- กทท. มีกำไรจากการดำเนินงานเพิ่มขึ้น**
ในไตรมาสที่ 3 ปี 2556 กทท. มีรายได้จากการดำเนินงาน จำนวน 3,243.3 ล้านบาท เพิ่มขึ้นจาก 3,010.8 ล้านบาท หรือคิดเป็นร้อยละ 7.7 เมื่อเทียบกับไตรมาสเดียวกันของปีก่อน ในขณะที่ค่าใช้จ่ายจากการดำเนินงานในไตรมาสที่ 3 ปี 2556 มีจำนวน 2,208.7 ล้านบาท เพิ่มขึ้นจาก 2,021.7 ล้านบาทหรือคิดเป็นร้อยละ 9.2 เมื่อเทียบกับไตรมาสเดียวกันของปีก่อน ส่งผลให้ กทท. มีกำไรจากการดำเนินงาน จาก 1,031.6 เพิ่มขึ้นจาก 989.1 หรือคิดเป็นร้อยละ 4.6 เมื่อเทียบกับไตรมาสเดียวกันของปีก่อน
 - กำไรสุทธิปรับตัวเพิ่มขึ้นร้อยละ 5.3**
สำหรับรายได้รวมของ กทท. ในไตรมาสแรกของปี 2556 จำนวน 3,341.3 ล้านบาท เพิ่มขึ้นจาก 3,093.1 ล้านบาท หรือคิดเป็นร้อยละ 8.0 ในขณะที่ค่าใช้จ่ายรวมของ กทท. ในไตรมาสแรกของปี 2556 มีจำนวน 2,227.4 ล้านบาท หรือคิดเป็นร้อยละ 9.5 เมื่อเทียบกับไตรมาสเดียวกันของปีก่อน ส่งผลให้ กทท. มีกำไรสุทธิ จำนวน 1,113.9 เพิ่มขึ้นจาก 1,058.1 หรือคิดเป็นร้อยละ 5.3 เมื่อเทียบกับไตรมาสเดียวกันของปีก่อน
 - ท่าเรือกรุงเทพประสบผลขาดทุน ท่าเรือแหลมฉบังมีกำไรเพิ่มขึ้น**
เมื่อพิจารณาผลประกอบการของท่าเทียบเรือหลัก ทั้ง 2 แห่ง ของ กทท. ได้แก่ ท่าเรือกรุงเทพ และท่าเรือแหลมฉบัง พบว่า ผลประกอบการของท่าเรือกรุงเทพมีผลขาดทุนเพิ่มขึ้น โดยรายได้จากการดำเนินงาน เพิ่มขึ้นร้อยละ 17.4 เมื่อเทียบกับไตรมาสเดียวกันของปีก่อน ในขณะที่ค่าใช้จ่ายจากการดำเนินงาน เพิ่มขึ้นร้อยละ 16.7 ส่งผลให้ ท่าเรือกรุงเทพ มีผลประกอบการขาดทุนเพิ่มขึ้นร้อยละ 12.9 และขาดทุนสุทธิเพิ่มขึ้นร้อยละ 13.9 เมื่อเทียบกับไตรมาสเดียวกันของปีก่อน แต่เนื่องจากช่วงครึ่งแรกของปี 2556 ท่าเรือกรุงเทพจะมีกำไรจากการดำเนินงาน 197.8 ล้านบาท ทำให้ในช่วง 9 เดือนแรกของปี 2556 ท่าเรือกรุงเทพยังคงมีกำไรสุทธิ 175.9 ล้านบาท เมื่อเทียบกับช่วงเดียวกันของปีก่อนที่มีผลขาดทุนสุทธิ 529.3 ล้านบาท
- ในขณะที่ท่าเรือแหลมฉบัง มีรายได้จากการดำเนินงาน เพิ่มขึ้นร้อยละ 1.1 เมื่อเทียบกับไตรมาสเดียวกันของปีก่อน มีค่าใช้จ่ายจากการดำเนินงาน ลดลงร้อยละ 14.8 ส่งผลให้ท่าเรือแหลมฉบัง มีกำไรจากการดำเนินงาน เพิ่มขึ้นร้อยละ 7.9 และมีกำไรสุทธิ ปรับเพิ่มขึ้นร้อยละ 5.9 เมื่อเทียบกับไตรมาสเดียวกันของปีก่อน

ข้อมูลทางการเงินที่สำคัญ

	2555	9M/55 (ค.ค.-มิ.ย. 55)	9M/56 (ค.ค.-มิ.ย. 56)	%Chg	เม.ย.-มิ.ย. 55	เม.ย.-มิ.ย. 56	%Chg	ม.ค.-มิ.ค. 56	%Chg (QoQ)
ฐานะทางการเงิน									
เงินสด	5,124.5	5,992.4	6,358.9	6.1%	5,992.4	6,358.9	6.1%	8,871.0	-28.3%
สินทรัพย์รวม	42,642.5	27,577.1	43,803.9	58.8%	27,577.1	43,803.9	58.8%	45,167.3	-3.0%
หนี้สินรวม	24,590.9	6,135.7	24,483.6	299.0%	6,135.7	24,483.6	299.0%	26,036.6	-6.0%
ทุนรวม	18,051.6	21,441.4	19,320.3	-9.9%	21,441.4	19,320.3	-9.9%	19,130.7	1.0%
กำไร(ขาดทุน)สะสม	10,238.3	13,628.1	11,507.0	-15.6%	13,628.1	11,507.0	-15.6%	11,317.5	1.7%
ผลการดำเนินงาน									
รายได้จากการดำเนินงาน	12,145.5	8,545.0	9,651.6	13.0%	3,010.8	3,243.3	7.7%	3,329.6	-2.6%
รายได้รวม	12,522.2	8,794.4	9,929.6	12.9%	3,093.1	3,341.3	8.0%	3,426.4	-2.5%
ค่าใช้จ่ายจากการดำเนินงาน	7,998.5	5,641.8	5,838.2	3.5%	2,021.7	2,208.7	9.2%	1,933.4	14.2%
ค่าใช้จ่ายรวม	8,035.3	5,671.6	5,865.3	3.4%	2,035.0	2,227.4	9.5%	1,940.5	14.8%
กำไรจากการดำเนินงาน	4,147.0	2,903.2	3,813.4	31.4%	989.1	1,034.6	4.6%	1,396.2	-25.9%
ดอกเบี้ยจ่าย	-	-	-	-	-	-	-	-	-
ภาษีเงินได้นิติบุคคล	-	-	-	-	-	-	-	-	-
EBITDA	5,572.7	4,177.2	4,985.9	19.4%	1,427.5	1,419.1	-0.6%	1,790.5	-20.7%
กำไร(ขาดทุน)สุทธิ	4,486.9	3,122.8	4,064.3	30.1%	1,058.1	1,113.9	5.3%	1,485.9	-25.0%
อื่นๆ									
ค่าใช้จ่ายพนักงาน	4,131.2	2,761.0	2,955.2	7.0%	931.7	1,198.7	28.7%	921.9	30.0%
กำไร (ขาดทุน) จากอัตราแลกเปลี่ยน	-	-	-	-	-	-	-	-	-
ค่าเสื่อมราคา/ค่าตัดจำหน่าย	1,425.7	1,273.9	1,172.5	-8.0%	438.5	384.5	-12.3%	394.3	-2.5%
เงินมาส่ง/เงินปันผล	2,170.5	1,047.0	-	-	-	-	-	-	-
เงินอุดหนุนจากงบประมาณ	-	-	-	-	-	-	-	-	-
งบลงทุน (เป้าหมาย)	2,258.4	1,403.5	1,155.6	-	687.0	533.3	-	242.9	-
งบลงทุนเบิกจ่าย	1,887.5	1,360.5	570.4	-	643.9	323.5	-	103.0	-
อัตราการเบิกจ่าย (%)	71.9%	96.9%	49.4%	-	93.7%	60.7%	-	6.6%	-
อัตราส่วนทางการเงิน									
ROA	10.5%	15.1%	12.4%	-	15.3%	10.2%	-	13.2%	-
ROE	24.9%	19.4%	28.0%	-	19.7%	23.1%	-	31.1%	-
D/E (เท่า)	1.36	0.29	1.27	-	0.29	1.27	-	1.36	-
Net Profit Margin	35.8%	35.5%	40.9%	-	34.2%	33.3%	-	43.4%	-

ที่มา : งบการเงินที่ยังไม่ผ่านการสอบทานจาก สด.

หมายเหตุ : ข้อมูล ณ วันที่ 22 สิงหาคม 2556



สาขาขนส่ง

สำนักงานคณะกรรมการนโยบายรัฐวิสาหกิจ กระทรวงการคลัง STATE ENTERPRISE REVIEW: รายงาน

การทำเรือแห่งประเทศไทย (กทท.)

ไตรมาสที่ 3 ประจำปี 2556 (1 เม.ย. 56 – 30 มิ.ย. 56)

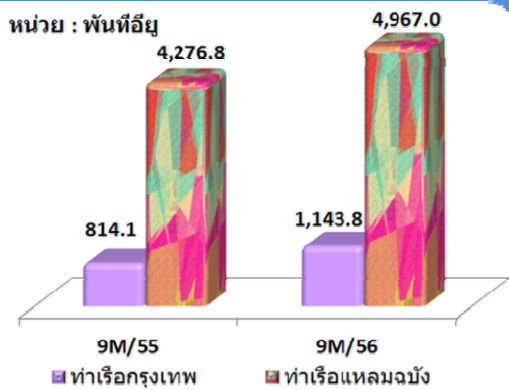
นโยบายรัฐ

การดำเนินงานตามนโยบายรัฐบาล

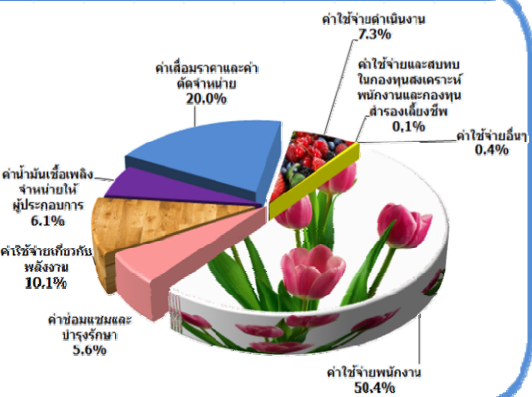
- การก่อสร้างท่าเรือแหลมฉบังขั้นที่ 3 (Basin 3) ซึ่งเป็นการพัฒนาต่อจากท่าเรือแหลมฉบังขั้นที่ 2 ขณะนี้ยังไม่ได้เริ่มก่อสร้างเนื่องจากประสบปัญหาด้านชุมชนและสิ่งแวดล้อม อยู่ระหว่างการดำเนินกิจกรรม CSR เพื่อพิจารณากำหนดแนวทาง วิธีการในการป้องกันแก้ไขช่วยเหลือผู้อาจได้รับผลกระทบจากการดำเนินโครงการ
- การพัฒนาโครงการบริการยกขนตู้สินค้าทางรถไฟ ทลจ. (Single Rail Transfer Operator) เพื่อรองรับและเชื่อมโยงการขนส่งตู้สินค้าทางรางของประเทศ คณะกรรมการ กทท. มีมติเมื่อวันที่ 29 มกราคม 2556 เห็นชอบให้ กทท. เป็นผู้ลงทุนโครงสร้างพื้นฐานและเครื่องมืองยกขนหลักทั้งหมด รวมถึงบริหารและประกอบการ ขณะนี้อยู่ระหว่างการพิจารณาของกระทรวงคมนาคม เพื่อนำเสนอคณะรัฐมนตรีต่อไป

ข้อมูลอื่นๆ ที่สำคัญ

ปริมาณตู้สินค้า ท่าเรือกรุงเทพ และแหลมฉบัง



สัดส่วนค่าใช้จ่ายของ กทท. ในช่วง 9 เดือนแรกของปี 56



การประเมินผลการดำเนินงาน

ตัวชี้วัด	เป้าหมาย	ค่าจริง
การดำเนินการตามนโยบาย		
1. ปริมาณตู้สินค้าผ่านท่าเรือแหลมฉบัง (ทลจ.) มีบัญชี 2555 (พัน TEU)	5.9	2.9
2. ความสามารถในการบริหารแผนลงทุน	90.0	26.2
ทางการเงิน		
1. ค่าใช้จ่ายพนักงาน/รายได้จากการดำเนินงาน		
- กทท.	57.3	51.8
- ทลจ.	2.3	2.0
2. การสร้างค่า Economic Profit (EP) (ล้านบาท)	288.0	-653.8
ไม่ใช้ทางการเงิน		
1. ระยะเวลาเริ่ม-ส่งมอบตู้สินค้า (ททท.)		
- ระยะเวลาเริ่มมอบตู้สินค้าออก (นาท)	33.6	33.0
- ระยะเวลาส่งมอบตู้สินค้าเข้า (นาท)	33.6	34.1
2. ประสิทธิภาพการยกตู้สินค้าหน้าท่า (ตู้/เงิน/ชม.)	24.8	25.5
3. อัตราการลดลงของความเสียหายในการขนส่งสินค้า (ททท.) (ครึ่ง/ล้านตัน)	1.2	1.3

ที่มา : รายงานผลการดำเนินงานครึ่งปีบัญชี 2556

ผู้จัดทำ: นางสาวตลา รุ่งกระจ่าง
นางวิมลมาศ ถาวรบุตร

สำนัก : สำนักพัฒนารัฐวิสาหกิจ 1

ผู้อำนวยการสำนัก : นายภูมิศักดิ์ อธิญาเกษมสุข

โทรศัพท์ : 0 2298 5880-9 ต่อ 6625

วันที่จัดทำ : 28 สิงหาคม 2556

วิเคราะห์ผลการดำเนินงาน

❖ รายได้รวม

ในไตรมาสที่ 3 ปี 2556 กทท. มีรายได้รวม 3,341.3 ล้านบาท เพิ่มขึ้นร้อยละ 8.0 เมื่อเทียบกับช่วงเดียวกันของปีก่อน โดยมีรายได้จากท่าเรือหลัก 2 แห่ง ได้แก่ ท่าเรือกรุงเทพ มีรายได้รวม 1,617.7 ล้านบาท เพิ่มขึ้นร้อยละ 17.2 และท่าเรือแหลมฉบังมีรายได้รวม 1,710.7 ล้านบาท เพิ่มขึ้นร้อยละ 0.3 ทั้งนี้ รายได้ส่วนใหญ่ของ กทท. ได้รับจากการท่าเรือแหลมฉบังเป็นส่วนใหญ่ ซึ่งเป็นรายได้จากสัมปทานที่มีการชำระผลประโยชน์ตอบแทนตามสัญญา มีจำนวน 1,014.5 ล้านบาท สำหรับในช่วง 9 เดือนแรก ของปี 2556 กทท. มีรายได้รวม จำนวน 9,929.6 ล้านบาท เพิ่มขึ้นร้อยละ 12.9 เมื่อเทียบกับช่วงเดียวกันของปีก่อน ในส่วนของปริมาณตู้สินค้าผ่านท่าเรือทั้ง 2 แห่ง พบว่า ท่าเรือกรุงเทพ มีปริมาณตู้สินค้าผ่านท่าเพิ่มขึ้น จาก 814.1 พันตู้ เป็น 1,143.8 พันตู้ หรือคิดเป็นร้อยละ 40.5 เช่นเดียวกับท่าเรือแหลมฉบัง มีปริมาณตู้สินค้าผ่านท่าเพิ่มขึ้นจาก 4,276.8 พันตู้ เป็น 4,967.0 พันตู้ หรือคิดเป็นร้อยละ 16.1 เมื่อเทียบกับช่วงเดียวกันของปีก่อน

❖ ค่าใช้จ่าย

ค่าใช้จ่ายรวมของ กทท. ในไตรมาสที่ 3 ปี 2556 มีจำนวนทั้งสิ้น 2,227.4 ล้านบาท เพิ่มขึ้นร้อยละ 9.5 เมื่อเทียบกับไตรมาสเดียวกันของปีก่อน และในช่วง 9 เดือนแรกของปี 2556 กทท. มีค่าใช้จ่ายรวม 5,865.3 ล้านบาท หรือเพิ่มขึ้นร้อยละ 3.4 เมื่อเทียบกับช่วงเดียวกันของปีก่อน โดยค่าใช้จ่ายพนักงานซึ่งมีสัดส่วนสูงสุดเมื่อเทียบกับค่าใช้จ่ายด้านอื่นๆ หรือคิดเป็นร้อยละ 50.4 ของค่าใช้จ่ายรวม มีการปรับตัวเพิ่มขึ้นร้อยละ 7.0 เมื่อเทียบกับช่วงเดียวกันของปีก่อน ในขณะที่ค่าใช้จ่ายในการดำเนินงานที่มีการปรับตัวเพิ่มขึ้นได้แก่ ค่าใช้จ่ายเกี่ยวกับพลังงาน ค่ามันเชื้อเพลิงจำหน่ายให้ผู้ประกอบการ และ ค่าใช้จ่ายกองทุนสงเคราะห์พนักงานและคนงาน

➢ กำไรสุทธิ

กทท. มีกำไรสุทธิในไตรมาสที่ 3 ของปี 2556 เท่ากับ 1,113.9 ล้านบาท เพิ่มขึ้นร้อยละ 5.3 เมื่อเทียบกับช่วงเดียวกันของปีก่อน สำหรับอัตราผลตอบแทนต่อสินทรัพย์รวม (ROA) ของ กทท. ลดลงจาก 15.5 เป็น 10.2 และมีอัตราผลตอบแทนต่อส่วนของผู้ถือหุ้น (ROE) เพิ่มขึ้นจาก 19.5 เป็น 23.1

สรุปการดำเนินงานและข้อเสนอแนะ

สรุปการดำเนินงาน

- กทท. มีกำไรจากการดำเนินงานและกำไรสุทธิในช่วง 9 เดือนแรกของปี 2556 เพิ่มขึ้นร้อยละ 4.6 และ 5.3 เมื่อเทียบกับช่วงเดียวกันของปีก่อนตามลำดับ โดย กทท. มีรายได้จากการดำเนินงานและรายได้รวมเพิ่มขึ้น ร้อยละ 7.7 และ 8.0 เมื่อเทียบกับช่วงเดียวกันของปีก่อนตามลำดับ ซึ่งสาเหตุหลักที่ทำให้รายได้ของ กทท. เพิ่มขึ้น เนื่องจากผลประกอบการที่ดีขึ้นอย่างต่อเนื่องของจำนวนตู้สินค้าผ่านท่าเรือกรุงเทพ และท่าเรือแหลมฉบัง

ข้อเสนอแนะในการปรับปรุง/พัฒนารัฐวิสาหกิจ

- กทท. ควรดำเนินการจัดทำแนวทางการบริหารสัญญาสัมปทานโครงการประกอบการท่าเทียบเรือ ณ ท่าเรือแหลมฉบัง ที่ใกล้ครบอายุสัญญา เพื่อให้เกิดความเป็นธรรมต่อผู้ประกอบการท่าเรือแหลมฉบังโดยรวม พร้อมกันนี้ ควรเร่งดำเนินการให้เป็นไปตาม พ.ร.บ. การให้เอกชนร่วมลงทุนในกิจการของรัฐ พ.ศ. 2556
- กทท. ควรเร่งดำเนินนโยบายด้านประหยัดพลังงาน ได้แก่ การใช้พลังงานทางเลือกหมุนเวียน และ โครงการเชื่อมโยงการขนส่งสินค้าทางถนนและทางรถไฟอย่างต่อเนื่อง เพื่อเป็นการลดค่าใช้จ่ายและลดต้นทุนการขนส่ง