



# สำนักงานคณะกรรมการนโยบายรัฐวิสาหกิจ (สคร.) กระทรวงการคลัง

## State Enterprise Review : รายงาน

www.sepo.go.th  
สาขาสาธารณูปการ

การประปาส่วนภูมิภาค ประจำปี 2554 (1 ต.ค. 53-30 ก.ย. 54)

"เป็นองค์กรชั้นนำเพื่อปวงชน ที่ให้บริการน้ำประปาอย่างมีคุณภาพ ทั้งถึง และได้มาตรฐาน"

**สถานะการดำเนินงาน**

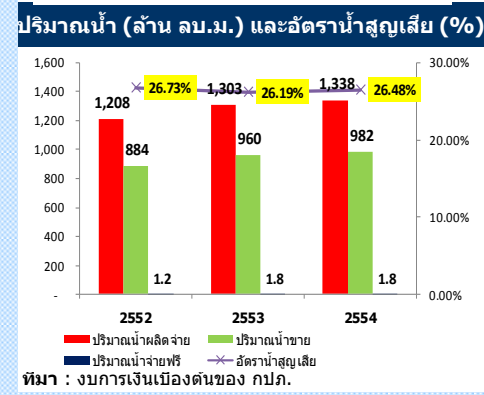
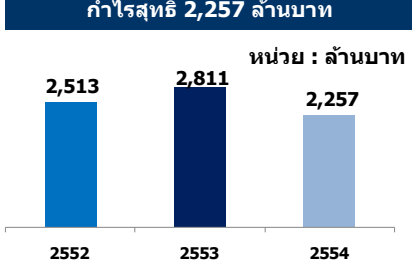
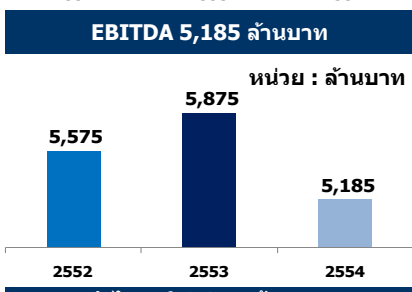
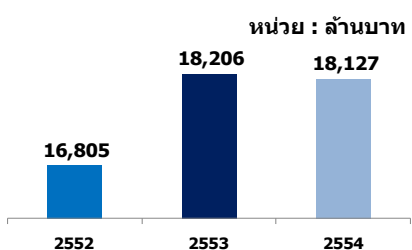
✔ ไม่มีปัญหา   
 ● มีปัญหาบางเรื่อง   
 ● ระเบิดระวัง   
 ● วิกฤติ

**ข้อมูลทั่วไป**

สังกัด : กระทรวงมหาดไทย  
 ประธานกรรมการ : นายสุรพล พงษ์ทัตศิริกุล  
 กรรมการผู้แทน กค. : นางเสาวนีย์ กมลบุตร  
 ผู้ว่าการ: นายวิเชียร อดมรัตน์เศศิริ (รักษาการ)  
 CFO: นางรัตนา กิจวรรณ  
 จำนวนพนักงาน : 6,024 คน  
 Website: www.pwa.co.th

**ข้อมูลด้านการดำเนินงาน**

รายได้รวม 18,127 ล้านบาท



- **กปภ. มีผลประกอบการและความสามารถในการทำกำไรลดลงจากปีที่ผ่านมา** โดยปี 53 และ 54 มีกำไรสุทธิจำนวน 2,811 ลบ. และ 2,257 ลบ. ตามลำดับ และมี Net Profit Margin เท่ากับร้อยละ 15.44 และ 12.45 ตามลำดับ โดยปี 2554 มีกำไรสุทธิลดลงจำนวน 554 ลบ. คิดเป็นร้อยละ 19.73 สาเหตุหลักมาจากการเพิ่มขึ้นของค่าใช้จ่ายรวมจำนวน 622 ลบ. คิดเป็นร้อยละ 4.24
- **อัตราน้ำสูญเสียน้ำอยู่ในระดับสูง** แม้ว่าในปี 54 กปภ. มีอัตราน้ำสูญเสียน้ำร้อยละ 26.48 ซึ่งเป็นไปตามเป้าหมายของอัตราน้ำสูญเสียน้ำในปี 54 เท่ากับร้อยละ 26.50 แต่เมื่อเทียบกับปี 53 ซึ่งอัตราน้ำสูญเสียน้ำที่ลดลงได้อย่างต่อเนื่อง โดยในปี 54 กปภ. สาขาที่วัดอัตราน้ำสูญเสียน้ำ 15 สาขา มีจำนวน 3 สาขาที่ไม่ผ่านเกณฑ์อัตราน้ำสูญเสียน้ำที่ตั้งไว้ตอนต้นปี คือ อ้อมน้อย สามพราน และ สมุทรสาคร อย่างไรก็ตาม กปภ. ได้วางจ้างเอกชนเพื่อดำเนินการโครงการลดน้ำสูญเสียน้ำ โดยนำระบบ DMA และ SCADA มาใช้ในการดำเนินโครงการ
- **ความคืบหน้าการขอรับเงินอุดหนุนบริการภาคสาธารณะ ประจำปีงบประมาณ 2554 (PSO)** คณะกรรมการเงินอุดหนุนบริการสาธารณะ เห็นชอบกรอบวงเงินจำนวน 382.531 ลบ. ภายใต้เงื่อนไขที่ภาครัฐต้องมีนโยบายในการควบคุมราคา โดย กปภ. ไม่มีเอกสารยืนยันการดำเนินการตามนโยบายการควบคุมราคาค่าบริการของรัฐก่อนการจัดสรรงบประมาณประจำปี 2554 เพื่อเป็นการยืนยันสมมติฐานทางการเงินที่ใช้ในการประมาณการวงเงินอุดหนุนที่ กปภ. ขอรับในปีงบประมาณ 2554 ปัจจุบันยังไม่มีการจัดทำบันทึกข้อตกลงการให้บริการสาธารณะประจำปีงบประมาณ 2554

### ข้อมูลทางการเงินที่สำคัญ

ปีงบประมาณ	2552	2553	2554	%Chg (52-53)	%Chg (53-54)
หน่วย : ล้านบาท					
<b>ฐานะการเงิน</b>					
เงินสด	3,260	3,473	4,268	6.54%	22.88%
สินทรัพย์หมุนเวียน	6,026	8,405	7,358	39.47%	-12.46%
สินทรัพย์รวม	62,594	69,373	72,317	10.83%	4.24%
หนี้สินหมุนเวียน	6,029	7,748	7,385	28.51%	-4.69%
หนี้สินรวม	25,638	30,656	32,587	19.57%	6.30%
กำไร (ขาดทุน) สะสม	4,035	5,598	6,606	38.71%	18.02%
ทุนรวม	36,956	38,717	39,730	4.77%	2.62%
<b>ผลการดำเนินงาน</b>					
รายได้จากการดำเนินงาน	15,891	17,080	16,929	7.48%	-0.88%
รายได้รวม	16,805	18,206	18,127	8.33%	-0.44%
ค่าใช้จ่ายจากการดำเนินงาน	13,471	14,489	15,124	7.56%	4.38%
ค่าใช้จ่ายรวม	13,859	14,957	15,437	7.93%	3.21%
กำไรจากการดำเนินงาน	2,420	2,591	1,805	7.05%	-30.34%
ดอกเบี้ยจ่าย	433	438	433	1.01%	-0.98%
ภาษีเงินได้นิติบุคคล	0	0	0	0	0
EBITDA	5,575	5,875	5,185	5.39%	-11.75%
กำไรสุทธิ	2,513	2,811	2,257	11.85%	19.73%
<b>อื่นๆ</b>					
ค่าใช้จ่ายพนักงาน	2,396	2,486	2,603	3.74%	4.74%
กำไร (ขาดทุน) จากอัตราแลกเปลี่ยน	0	0	0	0	0
ค่าเสื่อมราคา/ค่าตัดจำหน่าย	2,721	2,846	2,946	4.62%	3.51%
เงินนำส่ง/เงินปันผล (1)	629	982	522	56.11%	-46.85%
เงินอุดหนุนจากงบประมาณ(2)	2,388	1,147	550.29	-51.98%	-52.01%
งบลงทุน (เป้าหมาย)	6,100	7,310	7,570	19.84%	4%
งบลงทุนเบิกจ่าย	6,100	5,895	5,571	-3.36%	-5%
อัตราการเบิกจ่าย (%)	100.00%	80.64%	73.59%		
SP2* (เป้าหมาย สามปี)	0	608	1,245		
SP2* เบิกจ่าย	0	496	1,166		
อัตราการเบิกจ่าย (%)	0	81.58%	93.71%		
<b>อัตราส่วนทางการเงิน</b>					
Current Ratio	1.00	1.08	1.00		
ROA	4.02%	4.05%	3.12%		
ROE	6.80%	7.26%	5.68%		
D/E (เท่า)	0.69	0.79	0.82		
Net Profit Margin	14.96%	15.44%	12.45%		

**ที่มา :** งบการเงินเบื้องต้นประจำปี 2554 ของ กปภ.  
 หมายเหตุ (1) กปภ. ขอย้ายเวลานำส่งรายได้งวดครึ่งปี 2554 จำนวน 521.89 ลบ. เป็น 2 งวด งวดละ 260.945 ลบ. ในเดือนมกราคม และเดือนมีนาคม 2554  
 (2) เงินอุดหนุนจากงบประมาณ ค่าวงจกราย รายได้เงินอุดหนุนการรับรู้ ในส่วนของหนี้สิน รายละเอียดตามหมายเหตุประกอบงบ



www.sepo.go.th

สำนักงานคณะกรรมการนโยบายรัฐวิสาหกิจ (สคร.) กระทรวงการคลัง

# State Enterprise Review : รายงาน

การประปาส่วนภูมิภาค ประจำปี 2554 (1 ต.ค. 53 – 30 ก.ย. 54)

นโยบายของรัฐบาล

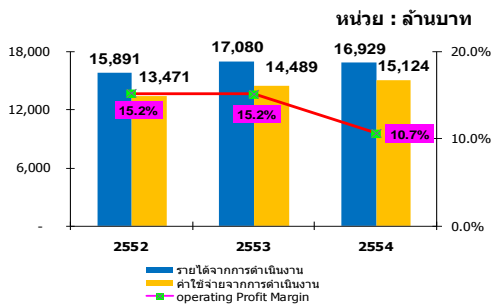
## Statement of Direction (SOD)

- ปรับปรุงโครงข่ายระบบประปาไปสู่ภูมิภาคอย่างทั่วถึง รวมถึงจัดหาและพัฒนาแหล่งน้ำดิบให้เพียงพอ และบริหารต้นทุนให้มีประสิทธิภาพ

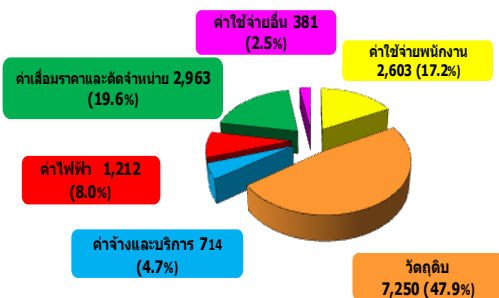
## การดำเนินการตามนโยบายรัฐบาล

- การขอรับเงินอุดหนุนบริการสาธารณะ (PSO) ของ กปภ. ประจำปี 53 และ 54 อยู่บนเงื่อนไขที่ กปภ. ไม่สามารถขึ้นราคาค่าน้ำได้ เนื่องจากนโยบายรัฐบาล
- กปภ. ดำเนินการแก้ปัญหิเชิงสังคมและเชิงพาณิชย์ในรายการกิจกรรมได้แล้ว อยู่ระหว่างการจัดทำบัญชีเชิงสังคมและพาณิชย์ในรูปแบบของงบกำไรขาดทุน

## รายได้และค่าใช้จ่ายจากการดำเนินงาน (ล้านบาท)



## สัดส่วนค่าใช้จ่ายจากการดำเนินงาน 2554 (ล้านบาท)



## ผลการประเมินผลปี 2554 (เบื้องต้น)

ตัวชี้วัด	เป้าหมาย	ค่าจริง
<b>การดำเนินงานตามนโยบาย</b>		
1 การนำระบบ EVM มาใช้ (ระดับ)	3	N/A
2 ความสามารถในการบริการแหล่งทุน (%)	90	73.59
3 ความสามารถในการบริการตามโครงการไทยเข้มแข็ง (%)	90	93.71
4 การใช้ทรัพยากรและความร่วมมือระหว่างกันของรัฐวิสาหกิจ (ระดับ)	3	N/A
<b>ผลการดำเนินงานของรัฐวิสาหกิจ</b>		
1 กำไรจากการดำเนินงาน (EBITDA) (ลบ.) *		
- กปภ. ดำเนินงานเอง	5,405	5,445
- โครงการเอกชนร่วมลงทุน	-745	-669
2 การสร้างค่า Economic Profit (EP) เทียบกับเป้าหมาย	0	313
3 ค่าใช้จ้างพนักงานต่อรายได้ดำเนินงาน (%)	15.42	15.33
4 อัตรานำสูญเสีย (%)	26.50	26.48
ระดับความสำเร็จของการควบคุมนำสูญเสียระดับสาขา (แห่ง)		
5 จำนวนผู้ใช้น้ำ (Water Coverage) (%)	17.41706	17.35316
6 คุณภาพน้ำประปา (%)		
- ภายนอก	95	99.88
- เคมี	95	100
- แมคทีเรีย	95	100
7 การบริหารจัดการต้นทุน (แห่ง)	120	130
8 จำนวนครั้งที่หยุดจ่ายน้ำ (ครั้ง/หน่วยบริการ/ปี)	25	23
9 ระดับความพึงพอใจของผู้ใช้บริการ (ระดับ)	3	N/A

\*หมายเหตุ สูตรการคำนวณ EBITDA เป็นไปตามคำจำกัดความในบทที่ 6 ของคู่มือการประเมินผลการดำเนินงาน ปี 2554

ผู้จัดทำ : นางสาวจิรพรรณ สิทธิชัย  
 กลุ่ม : สาธารณูปการและอุตสาหกรรม  
 หัวหน้ากลุ่ม : นางสาวภัทราวรรณ ชวนสนิท  
 โทรศัพท์ : 0-2298-5881-9 ต่อ 6631  
 วันที่จัดทำ : 15 ธันวาคม 2554

## วิเคราะห์ผลการดำเนินงาน

- กปภ. มีผลประกอบการและความสามารถในการทำกำไรลดลงจากปีที่ผ่านมา โดยปี 53 และ 54 มีกำไรจากการดำเนินงานจำนวน 2,591 ลบ. และ 1,805 ลบ. ตามลำดับ โดยลดลงจำนวน 786 ลบ. คิดเป็นร้อยละ 30.34 โดยมีสาเหตุหลักมาจากค่าใช้จ่ายการดำเนินงานที่เพิ่มขึ้นจำนวน 635 ลบ. และรายได้จากการดำเนินงานที่ลดลงจำนวน 151 ลบ. ส่งผลให้มี Operating Profit Margin ในปี 53 และ 54 เท่ากับร้อยละ 15.2 และ 10.7 ตามลำดับ
- รายได้จากการดำเนินงานปี 54 ของ กปภ. ลดลงจำนวน 151 ลบ. คิดเป็นร้อยละ 0.88 โดยมีสาเหตุหลักมาจากปี 54 กปภ. ยังไม่ได้รับเงินรายได้ชดเชยการดำเนินงานเชิงสังคมจากรัฐบาล รายได้ส่วนนี้จึงลดลง 803 ลบ. เมื่อเทียบกับปี 53 คิดเป็นร้อยละ 100 และรายได้ค่าติดตั้งและวางท่อลดลงจำนวน 9 ลบ. คิดเป็นร้อยละ 2.51 ในขณะที่รายได้จากการขายน้ำสุทธิเพิ่มขึ้นจำนวน 661 ลบ. คิดเป็นร้อยละ 4.15 เนื่องจากมีปริมาณน้ำขายเพิ่มขึ้นจำนวน 22 ล้าน ลบ.ม.
- ค่าใช้จ่ายในการดำเนินงานในปี 54 ของ กปภ. มีส่วนประกอบหลักคือ ค่าวัตถุดิบ ร้อยละ 48 ค่าเสื่อมราคาและตัดจำหน่ายร้อยละ 19.6 และค่าใช้จ้างพนักงาน ร้อยละ 17.2 ทั้งนี้ ปี 54 กปภ. มีค่าใช้จ่ายดำเนินงานเพิ่มขึ้นจำนวน 635 ลบ. คิดเป็นร้อยละ 4.38 เป็นจำนวน 15,124 ลบ. โดยมีสาเหตุหลักมาจากการเพิ่มขึ้นของค่าวัตถุดิบ ค่าใช้จ้างพนักงาน และค่าเสื่อมราคาอาคารและสิ่งก่อสร้าง ร้อยละ 4.54 4.74 และ 4.10 ตามลำดับ
- เมื่อพิจารณาผลการดำเนินงานที่แท้จริง (EBTDA) ของ กปภ. ทั้งองค์กร โดยแยกเป็นผลการดำเนินงานของ กปภ. เอง มี EBITDA จำนวน 5,184.74 ลบ. ในขณะที่ โครงการเอกชนร่วมลงทุนขาดทุนจำนวน 669 ลบ.
- เงินสดและเงินลงทุนชั่วคราวเพิ่มขึ้น โดยปี 53 และ 54 มีเงินสดและเงินลงทุนชั่วคราวจำนวน 3,473 และ 4,268 ลบ. ตามลำดับ เพิ่มขึ้นจำนวน 795 ลบ. คิดเป็นร้อยละ 22.88
- จำนวนผู้ใช้น้ำ (Water Coverage) กปภ. ดำเนินการตามนโยบายกระทรวงมหาดไทย ในการขยายการให้บริการน้ำประปาแก่ประชาชน โดยในปี 54 มีจำนวนผู้ใช้น้ำเพิ่มสุทธิ 158,420 คริวเรือน ส่งผลให้ ณ ก.ย. 54 มีจำนวนผู้ใช้น้ำทั้งสิ้น 3,265,334 คริวเรือน โดยมี Water Coverage ร้อยละ 17.35

## สรุปการดำเนินงานและข้อเสนอแนะ

### สรุปการดำเนินงานโดยรวม

- กปภ. มีภารกิจในการผลิตและจำหน่ายน้ำประปาให้แก่ประชาชนผู้ใช้บริการครอบคลุมพื้นที่จ่ายน้ำ 74 จังหวัด (ยกเว้นกรุงเทพมหานคร นนทบุรีและสมุทรปราการ) โดยมีพื้นที่รับผิดชอบ 8,086 ตร.กม. และมีผู้ใช้น้ำ ณ ก.ย. 54 ทั้งสิ้น 3,265,334 คริวเรือน โดยมีจำนวนผู้ใช้น้ำ (Water Coverage) คิดเป็นร้อยละ 17.5 และมีปริมาณน้ำผลิตจ่ายและน้ำขายในปี 2554 จำนวน 1,338 และ 982 ล้านลบ.ม. ตามลำดับ
- ปัจจุบัน กปภ. มีปัญหาเกี่ยวกับโครงการเอกชนร่วมลงทุน เนื่องจากการกำหนดราคาน้ำซื้อส่วนใหญ่จะสูงกว่าที่ กปภ. ดำเนินการเอง และบางโครงการมีการประกั้นการซื้อน้ำขั้นต่ำ ส่งผลให้ต้นทุนการดำเนินงานของ กปภ. สูงขึ้น

### ข้อเสนอแนะ

- การแก้ปัญหิตตามสายการดำเนินงาน เช่น ระบบผลิต และระบบท่อออกจากกัน เพื่อให้สามารถใช้เป็นข้อมูลเพื่อสนับสนุนการคำนวณโครงสร้างอัตราค่าน้ำในอนาคต
- ร่วมมือกับ กปภ. และหน่วยงานที่เกี่ยวข้องในการจัดทำแผนยุทธศาสตร์ด้านการประปาแห่งชาติ