



www.sepo.go.th

สาขาสารบรรณการ

สำนักงานคณะกรรมการนโยบายรัฐวิสาหกิจ (สคร.) กระทรวงการคลัง

State Enterprise Review : รายงาน

การประปาส่วนภูมิภาค ประจำปีไตรมาสที่ 2 ปี 2554 (1 ม.ค. 54 – 31 มี.ค. 54)

“ให้บริการน้ำประปาอย่างมีคุณภาพทั่วถึง และได้มาตรฐาน”

สถานะการดำเนินงาน



ไม่มีปัญหา



มีปัญหาบางเรื่อง



ระมัดระวัง



วิกฤติ

ข้อมูลทั่วไป

สังกัด : กระทรวงมหาดไทย

ประธานกรรมการ : นายฉกรรจ์ แสงรักษาวงศ์

กรรมการผู้แทน กค. : นางเสาวนีย์ กมลบุตร

ผู้ว่าการ (CEO) : นายวิเศษ ชำนาญวงษ์

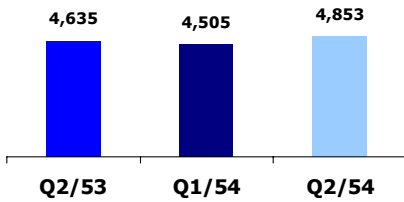
CFO : นางรัตนา กิจวรรณ

จำนวนพนักงาน : 5,976 คน

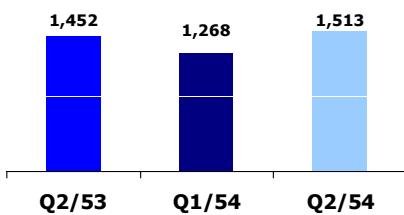
Website : www.pwa.co.th

ข้อมูลด้านการดำเนินงาน

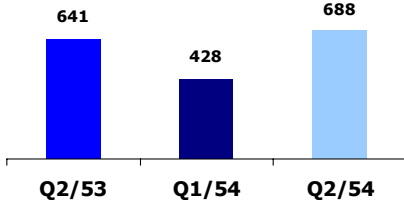
รายได้รวม 4,853 ล้านบาท



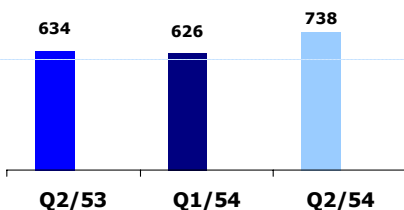
EBITDA 1,513 ล้านบาท



กำไรสุทธิ 688 ล้านบาท



ค่าใช้จ่ายพนักงาน 738 ล้านบาท



ที่มา : งบการเงินเบื้องต้นของ กปภ.

- ผลการดำเนินงาน 6M 54 กปภ. มีผลกำไร 1,119 ลบ. เพิ่มขึ้นจาก 6M 53 จำนวน 102 ลบ. คิดเป็นร้อยละ 10.0 เนื่องจากรายได้รวมเพิ่มขึ้น 463 ลบ. คิดเป็นร้อยละ 5.2 โดยเฉพาะรายได้จากการจำหน่ายน้ำซึ่งเป็นรายได้หลัก (ร้อยละ 85.2 ของรายได้รวม) เพิ่มขึ้น 359 ลบ. ในขณะที่ค่าใช้จ่ายรวมเพิ่มขึ้น 354 ลบ. คิดเป็นร้อยละ 4.6 เป็นการเพิ่มขึ้นของต้นทุนดำเนินงานและค่าใช้จ่ายบริหารจำนวน 385 ลบ. โดยมีต้นทุนในการติดตั้งและวางท่อลดลงจำนวน 13 ลบ.
- ผลการขาดทุนโครงการเอกชนร่วมลงทุน 6M 54 จำนวน 364 ลบ. คิดเป็นร้อยละ 48.9 ของค่าเป้าหมายประจำปี 54 (ขาดทุนจำนวน 745 ลบ.) ทั้งนี้ กปภ. ดำเนินโครงการเอกชนร่วมลงทุนจำนวน 12 โครงการ โดยโครงการที่มีผลขาดทุนมากที่สุดได้แก่ โครงการสมุทรสาคร-นครปฐม
- ผลการศึกษาการปรับโครงสร้างอัตราค่าน้ำ คณะกรรมการมีข้อสังเกตในการพิจารณาระยะเวลาของการปรับและวิธีการในการปรับค่าน้ำ เพื่อให้เกิดผลกระทบต่อผู้น้อยที่สุด ทั้งนี้บริษัทที่ปรึกษาเสนอให้มีการปรับอัตราค่าน้ำทุก 3 ปี โดยพิจารณาในแต่ละกลุ่ม

ข้อมูลทางการเงินที่สำคัญ

หมายเหตุ: 1. เงินสด = เงินสด + เงินลงทุนชั่วคราว

2. รายได้จากดำเนินงาน คือ รายได้จากการจำหน่ายน้ำและบริการ และรายได้ค่าติดตั้งและวางท่อ

ที่มา : งบการเงินเบื้องต้นของ กปภ.



www.sepo.go.th

สำนักงานคณะกรรมการนโยบายรัฐวิสาหกิจ (สคร.) กระทรวงการคลัง

State Enterprise Review : รายงาน

การประปาส่วนภูมิภาค ประจำปี 2554 (1 ม.ค. 54 – 31 มี.ค. 54)

นโยบายของรัฐวิสาหกิจ

Statement of Direction (SOD)

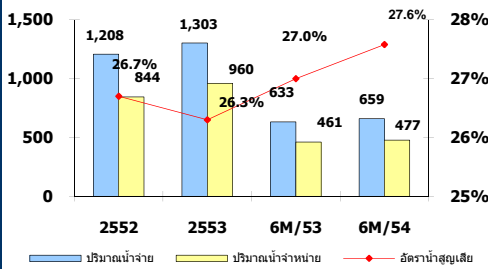
- ปรับปรุงโครงข่ายระบบประปาไปสู่ภูมิภาคอย่างทั่วถึง รวมถึงพัฒนาแหล่งน้ำดิบให้เพียงพอและบริหารต้นทุนให้มีประสิทธิภาพ

การดำเนินงานตามนโยบายรัฐวิสาหกิจ

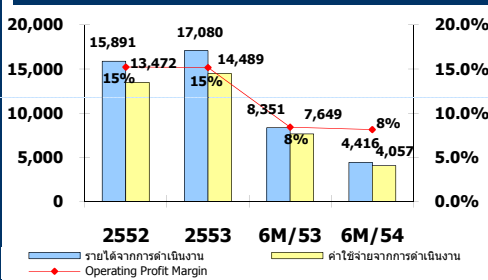
- การขอรับเงินอุดหนุนบริการสาธารณะ (PSO) ประจำปี 53 ซึ่ง กรม. อนุมัติวงเงิน 1,174.711 ลบ. โดยใช้เงินงบประมาณครึ่งหนึ่ง และส่วนที่เหลือใช้การกู้เงิน รัฐรับภาระหนี้ที่เกิดขึ้น ซึ่งปัจจุบันร่าง MOU อยู่ระหว่างลงนาม
- การขอรับเงินอุดหนุน PSO ประจำปี 54 กรม. มีมติอนุมัติวงเงิน 382.531 ลบ. ทั้งนี้การพิจารณาจัดทำ MOU และการเบิกจ่ายเงินจะอยู่บนเงื่อนไขที่ กปภ. ไม่สามารถปรับขึ้นค่าน้ำได้เองสำหรับผู้ใช้น้ำเชิงสังคม

ข้อมูลสำคัญที่สำคัญ

ปริมาณน้ำ (ล้าน ลบ.ม.) และอัตราน้ำสูญเสีย (%)



รายได้และค่าใช้จ่ายจากการดำเนินงาน (ล้านบาท)



วิเคราะห์ผลการดำเนินงาน

- กปภ. มีผลการดำเนินงาน Q2/54 จำนวน 688 ลบ. เพิ่มขึ้นจาก Q2/53 จำนวน 47 ลบ. คิดเป็นร้อยละ 7.4 เนื่องจากรายได้รวมเพิ่มขึ้น 218 ลบ. โดยรายได้ที่เพิ่มขึ้นส่วนใหญ่ได้แก่ รายได้จากค่าจำหน่ายน้ำ รายได้เงินอุดหนุนจากรัฐ และดอกเบี้ยรับเพิ่มขึ้น 162 ลบ. 24 ลบ. และ 21 ลบ. ตามลำดับ อย่างไรก็ตาม กปภ. มีรายได้ค่าติดตั้งและวางท่อลดลงจำนวน 11 ลบ.
- หากพิจารณาค่าใช้จ่ายรวม Q2/54 จำนวน 4,057 ลบ. พบว่าเพิ่มขึ้นจาก Q2/53 จำนวน 166 ลบ. คิดเป็นร้อยละ 4.3 เนื่องจากค่าใช้จ่ายต้นทุนในการดำเนินงานและค่าใช้จ่ายในการบริหารเพิ่มขึ้นจำนวน 173 ลบ. โดยมีค่าใช้จ่ายต้นทุนในการติดตั้งและวางท่อลดลง 7 ลบ.
- จำนวนผู้ใช้น้ำ (Water coverage) 6M54 ร้อยละ 16.90845 โดยมีจำนวนผู้ใช้น้ำ 3,181,654 ราย คิดเป็นร้อยละ 97.4 ของจำนวนผู้ใช้น้ำเป้าหมายปี 54 (จำนวน 3,267,621 ราย) เป็นผู้ใช้น้ำรายใหม่จำนวน 91,119 ราย ผู้ใช้น้ำยกเลิกจำนวน 16,403 รายและรับโอน 24 ราย
- อัตราน้ำสูญเสียสูง ใน 6M/54 กปภ. มีอัตราน้ำสูญเสียในระบบจ่ายเฉลี่ยสูงถึงร้อยละ 27.58 (ในปี 53 กปภ. มีอัตราน้ำสูญเสียร้อยละ 26.19) โดยพบว่าในพื้นที่ภาค 4 มีอัตราน้ำสูญเสียเฉลี่ยสูงสุดที่ร้อยละ 28.82 ทั้งนี้ สาขาประปาที่เป็นตัวชี้วัดในการลดอัตราน้ำสูญเสียปี 54 สาขาอ้อมน้อยสามพราน สมุทรสาคร มีอัตราน้ำสูญเสียเฉลี่ยสูงสุดร้อยละ 32.09 อย่างไรก็ตาม กปภ. ได้ว่าจ้างเอกชนเพื่อดำเนินโครงการลดน้ำสูญเสียโดยนาระบบ DMA และ SCADA มาใช้ในการดำเนินโครงการ

ผลการประเมินผลปี 2553 (ระดับคะแนน 4.5363)

ตัวชี้วัด	เป้าหมาย	ค่าจริง
ทางการเงิน		
1. กำไรจากการดำเนินงาน		
- กปภ. ดำเนินงาน	5,120	5,448
- เอกชนร่วมลงทุน	-915	-814
2. ค่าใช้จ่ายพนักงานต่อรายได้ดำเนินงาน	16.00	15.27
ไม่ใช่ทางการเงิน		
1. น้ำสูญเสีย	27.00	26.19
2. Water Coverage	16.22	16.41
3. จำนวนผู้ใช้น้ำ	16.7429	16.9507
4. จำนวนสาขาที่มีแรงดันเฉลี่ย > 5 เมตร	100	110
การบริหารจัดการองค์กร		
1. บทบาทกรรมการ	3.00	4.1203
2. การบริหารความเสี่ยง	3.00	4.1750
3. การตรวจสอบภายใน	3.00	4.0247
4. การจัดการสารสนเทศ	3.00	4.0888
5. การบริหารทรัพยากรบุคคล	3.00	4.2307

ผู้จัดทำ : นางสาวภัทราวรรณ ขวนสนิท
 กลุ่ม : สาธารณูปการและกลุ่มอุตสาหกรรม
 หัวหน้ากลุ่ม : นางสุวิมล ชาญรักษา
 โทรศัพท์ : 0-2298-5880-9 ต่อ 6648
 วันที่จัดทำ : 31 พฤษภาคม 2554

สรุปการดำเนินงานและข้อเสนอแนะ

สรุปการดำเนินงานโดยรวม

- กปภ. มีภารกิจหลักในการผลิตและจำหน่ายน้ำประปาให้แก่ประชาชนโดยทั่วไปในเขตภูมิภาค ในปี 2553 มีจำนวนผู้ใช้น้ำจำนวน 3,106,914 ราย คิดเป็น Water coverage ร้อยละ 16.41 ของจำนวนบ้านในเขต 73 จังหวัด นอกเหนือจากกรุงเทพมหานครและสมุทรปราการ
- ปัจจุบัน กปภ. มีปัญหาด้านการดำเนินงานในส่วนของการยกขบวนลงหลุม เนื่องจากกำหนดราคาขี้น้ำส่วนใหญ่มากกว่าที่ กปภ. ดำเนินการเอง และบางโครงการมีการประกันการขี้น้ำขึ้นค่า ส่งผลให้ต้นทุนในการดำเนินงานของ กปภ. สูงขึ้น

ข้อเสนอแนะในการปรับปรุง/พัฒนารัฐวิสาหกิจ

- การแยกบัญชีตามสายการดำเนินงาน เช่น ระบบผลิต และระบบท่อออกจากกัน เพื่อให้สามารถใช้เป็นข้อมูลเพื่อสนับสนุนการคำนวณโครงสร้างอัตราค่าน้ำในอนาคต
- ร่วมมือกับ กปภ. และหน่วยงานที่เกี่ยวข้องในการจัดทำแผนยุทธศาสตร์ด้านประปาแห่งชาติ