



State Enterprise Review : รายงาน

www.sepo.go.th
สาขาสาธารณูปการ

การประปานครหลวง ไตรมาสที่ 1 ประจำปี 2555 (1 ต.ค. 54 – 31 ธ.ค. 54)

"เป็นองค์กรชั้นนำด้านการบริหารจัดการที่ดี มีความรับผิดชอบต่อสังคม
ในระดับแนวหน้าสุดของกลุ่มประเทศอาเซียนที่ให้บริการงานประปา"

สถานะการดำเนินงาน



ข้อมูลทั่วไป

สังกัด : กระทรวงมหาดไทย
 ประธานกรรมการ : นายวีชร บุญชูเศรษฐ์
 กรรมการผู้แทน กค. : นายมนัส แจ่มเวหา
 ผู้ว่าการ/CEO : นายเจริญ ภัสระ
 CFO : รอง ผว. ทิพย์วรรณ บุศยพลากร
 จำนวนพนักงาน : 4,076 คน
 Website: www.mwa.co.th

ข้อมูลด้านการดำเนินงาน

รายได้รวม 4,199 ล้านบาท

หน่วย : ล้านบาท

4,385 4,199

Q1/54

Q1/55

EBITDA 2,655 ล้านบาท

หน่วย : ล้านบาท

2,768 2,655

Q1/54

Q1/55

กำไรสุทธิ 1,358 ล้านบาท

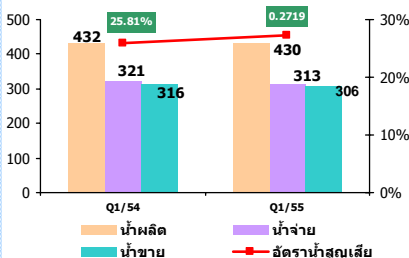
หน่วย : ล้านบาท

1,616 1,358

Q1/54

Q1/55

ปริมาณน้ำ (ล้าน ลบ.ม.) และอัตราน้ำสูญเสีย (%)



หมายเหตุ : อัตราน้ำสูญเสียคำนวณจาก
 (น้ำผลิต - น้ำจ่าย)/น้ำผลิต * 100
 ที่มา : งบการเงินเบื้องต้นของ กปน.

ผลกระทบจากเหตุการณ์ไม่คาดคิด

- อัตราน้ำสูญเสียเพิ่มขึ้น โดย Q1/55 กปน. มีอัตราน้ำสูญเสียร้อยละ 27.19 เพิ่มขึ้นเมื่อเปรียบเทียบกับอัตราน้ำสูญเสียร้อยละ 25.81 ใน Q1/54 และปี 54 ที่มีอัตราน้ำสูญเสียร้อยละ 25.26 เนื่องจาก กปน. ไม่สามารถเข้าพื้นที่เพื่อซ่อมแซมได้
- ปริมาณน้ำขายสะสมลดลง Q1/55 กปน. มีปริมาณน้ำขาย 306 ล้าน ลบ.ม. ลดลงจาก 316 ล้าน ลบ.ม. ใน Q1/54 หรือลดลงคิดเป็นร้อยละ 3 เนื่องจากมีผู้อพยพออกจากพื้นที่เป็นจำนวนมาก
- จำนวนผู้ใช้น้ำต่อใหม่ลดลง Q1/55 มีจำนวนผู้ใช้น้ำต่อใหม่ 10,434 ราย ลดลงจาก Q1/54 ที่มีผู้ใช้น้ำต่อใหม่ 16,945 ราย จำนวน 6,511 ราย หรือลดลงคิดเป็นร้อยละ 3
- การขยายการให้บริการน้ำประปาแก่ประชาชน Q1/55 มีจำนวนผู้ใช้น้ำสะสมจำนวน 2,027,321ครัวเรือน เพิ่มขึ้นจากจำนวนผู้ใช้น้ำสะสมใน Q1/54 ที่มีผู้ใช้น้ำทั้งสิ้น 1,977,417 ครัวเรือน คิดเป็นร้อยละ 2 และเพิ่มขึ้นจากผู้ใช้น้ำสะสมปี 54 ที่มีผู้ใช้น้ำทั้งสิ้น 2,017,531 ครัวเรือน คิดเป็นร้อยละ 0.5 โดย กปน. สามารถให้บริการครอบคลุมพื้นที่ 2,482 ตร.กม. จากพื้นที่รับผิดชอบทั้งสิ้น 3,195 ตร.กม.
- กำไรสุทธิลดลง โดย Q1/55 มีกำไรสุทธิ 1,358 ลบ. ลดลงจาก Q1/54 ที่มีกำไรสุทธิ 1,616 ลบ. คิดเป็นร้อยละ 16 สาเหตุหลักเกิดจากรายได้ค่าน้ำลดลง EBITDA ลดลงจาก 2,768 ลบ. ใน Q1/54 เป็น 2,655 ลบ. ใน Q1/55 หรือลดลงร้อยละ 4 Net Profit Margin ลดลงจากร้อยละ 36.9 ใน Q1/54 เป็นร้อยละ 32.3 ใน Q1/55
- กปน. มีหนี้สินที่อาจเกิดขึ้นในอนาคต กปน. มีคดีที่ถูกฟ้องร้องค่าเสียหายรวมทั้งสิ้น 23 คดี ทุนทรัพย์ตามฟ้องประมาณ 1,241 ลบ. ซึ่งอาจมีผลกระทบต่อฐานะทางการเงินของ กปน. ได้ในอนาคต

ข้อมูลทางการเงินที่สำคัญ

ปีงบประมาณ

หน่วย : ล้านบาท	2552	2553	2554	%Chg (54-53)	Q1/55	Q1/54	%Chg
ฐานะการเงิน							
เงินสด	894	2,129	2,370	11%	2,752	1,717	60%
สินทรัพย์หมุนเวียน	3,158	3,961	3,996	1%	4,714	3,677	28%
สินทรัพย์รวม	56,285	57,710	57,510	0%	56,893	56,467	1%
หนี้สินหมุนเวียน	7,583	6,734	7,129	6%	5,841	5,338	9%
หนี้สินรวม	18,270	16,270	13,251	-19%	12,935	13,359	-3%
กำไร (ขาดทุน) สะสม	26,030	29,053	31,514	8%	31,150	30,670	2%
กำไรรวม	38,015	41,440	44,259	7%	43,958	43,108	2%
ผลการดำเนินงาน							
รายได้จากการดำเนินงาน	16,665	17,185	17,363	1%	4,154	4,342	-4%
รายได้รวม	16,783	17,350	17,544	1%	4,199	4,385	-4%
ค่าใช้จ่ายจากการดำเนินงาน	11,333	11,293	11,474	2%	2,783	2,672	4%
ค่าใช้จ่ายรวม	11,640	11,300	11,675	3%	2,795	2,706	3%
กำไรจากการดำเนินงาน	5,332	5,892	5,889	0%	1,371	1,670	-18%
ดอกเบี้ยจ่าย	641	410	222	-46%	45	63	-28%
ภาษีเงินได้นิติบุคคล	0	0	0	N.A.	0	0	N.A.
EBITDA	10,212	10,464	10,316	-1%	2,655	2,768	-4%
กำไรสุทธิ	4,502	5,640	5,647	0.12%	1,358	1,616	-16%
สิ้นปี							
ค่าใช้จ่ายพนักงาน	3,289	3,463	3,426	-1%	606	787	-23%
กำไร (ขาดทุน) จากอัตราแลกเปลี่ยน	-261	55	-198	-460%	-7	-34	-80%
ค่าเสื่อมราคา/ค่าตัดจำหน่าย	4,880	4,572	4,427	-3%	1,284	1,098	17%
เงินสำรอง/เงินปันผล	3,014	1,588	3,013	90%	700	653	7%
เงินอุดหนุนจากงบประมาณ	0	0	0	N.A.	0	0	N.A.
งบลงทุน (เป้าหมาย)	3,931	3,333	4,056	22%	4,783	4,575	5%
งบลงทุนเบิกจ่าย	3,704	3,396	4,047	19%	503	687	-27%
อัตราการเบิกจ่าย (%)	94%	102%	100%		11%	15%	-30%
SP2* (เป้าหมาย ลำดับ)	0	0	0		0	0	N.A.
SP2* เบิกจ่าย	0	0	0		0	0	N.A.
อัตราการเบิกจ่าย (%)	-	-	-		-	-	N.A.
อัตราส่วนทางการเงิน							
Current Ratio	0.42	0.59	0.56		0.81	0.69	
ROA	8.0%	9.8%	9.8%		9.5%	11.4%	
ROE	11.8%	13.6%	12.8%		12.4%	15.0%	
D/E (เท่า)	0.48	0.39	0.30		0.29	0.31	
Net Profit Margin	26.8%	32.5%	32.2%		32.3%	36.9%	

หมายเหตุ :

1. เงินสำรองปี 54 รวมการขอเลื่อนระยะเวลาส่งของปี 53
2. งบดุลปี 54 ปรับปรุงตามมาตรฐานบัญชีที่ปรับปรุงใหม่
3. Q1/55 ปรับปรุงงบการเงินตามมาตรฐานบัญชีที่ปรับปรุงใหม่
4. ค่าใช้จ่ายรวมยังไม่รวมดอกเบี้ยจ่าย

ที่มา : งบการเงินเบื้องต้นของ กปน.



www.sepo.go.th

สำนักงานคณะกรรมการนโยบายรัฐวิสาหกิจ (สคร.) กระทรวงการคลัง

State Enterprise Review : รายงาน

การประเมินผลหลวง ไตรมาสที่ 1 ประจำปี 2555 (1 ต.ค. 54 – 31 ธ.ค. 54)

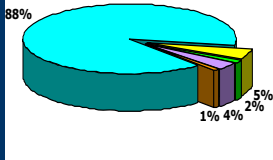
นโยบาย
ของรัฐบาล

Statement of Direction (SOD)

ปรับปรุงและขยายโครงข่ายระบบประปาให้มีคุณภาพและเพียงพอเพื่อรองรับการขยายตัวของเมือง

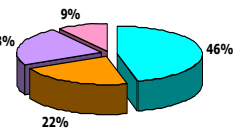
ข้อมูลอื่นๆ ที่สำคัญ

รายได้ดำเนินงาน



- รายได้ค่าน้ำ 3,694 (88%)
- ค่าบริการ 209 (5%)
- ค่าติดตั้งประปา 69 (2%)
- รายได้รับจ้างงาน 150 (4%)
- รายได้อื่น 32 (1%)

ค่าใช้จ่ายดำเนินงาน



- ค่าเสื่อมราคาและตัดจ่าย 1,284 (46%)
- ค่าใช้จ่ายพนักงาน 606 (22%)
- วัตถุดิบ 629 (23%)
- ค่าใช้จ่ายอื่น 264 (9%)

ต้นทุนผลิตสุขจ่ายน้ำต่อ 1 ลบ.ม. (บาท)

ต้นทุนผลิตสุขจ่ายน้ำ	Q1/55	Q1/54	Portion	%Chg
ค่าใช้จ่ายพนักงาน	131	138	10%	-5%
ค่าไฟฟ้า	247	229	20%	8%
ค่าสารเคมี	213	86	17%	148%
ค่าน้ำมัน	45	53	4%	-15%
ค่าเสื่อมและค่าตัดจ่าย	527	360	42%	46%
ค่าใช้จ่ายอื่นๆ	103	88	8%	17%
รวม	1,266	954	100%	33%

ต้นทุนผลิตสุขจ่ายน้ำต่อ 1 ลบ.ม. (บาท) **2.944** **2.208**

วิเคราะห์ผลการดำเนินงาน

- กปน. มีรายได้จากการดำเนินงานลดลง Q1/55 กปน. มีรายได้จากการดำเนินงานจำนวน 4,154 ลบ. ลดลงจาก Q1/54 ที่มีรายได้จากการดำเนินงานจำนวน 4,342 ลบ. หรือลดลงคิดเป็นร้อยละ 4
 - รายได้ค่าน้ำที่มีจำนวน 3,694 ลบ. ซึ่งถือเป็นรายได้หลักของ กปน. (คิดเป็นร้อยละ 88 ของรายได้จากการดำเนินงาน) ต่ำกว่าเป้าหมาย Q1/55 จำนวน 195 ลบ. และต่ำกว่า Q1/54 ที่มีรายได้ค่าน้ำจำนวน 3,827 ลบ. หรือลดลงคิดเป็นร้อยละ 3.5 เนื่องจากวิกฤตอุทกภัยที่ส่งผลกระทบต่ออย่างรุนแรง โดยเฉพาะค่าน้ำในเดือน พ.ย. 54 ที่มีการลดลงเมื่อเทียบกับ พ.ย. 53 จำนวน 225 ลบ. ประกอบกับ กปน. มีมาตรการช่วยเหลือผู้ใช้น้ำที่ได้รับผลกระทบจากอุทกภัย โดยคิดค่าน้ำตามปริมาณใช้จริงไม่คิดอัตราขั้นต่ำเป็นเวลา 6 เดือน ตั้งแต่ ต.ค. 54 ส่งผลต่อรายได้ค่าน้ำลดลงจากเหตุผลดังกล่าวจำนวน 13 ลบ.
 - รายได้ค่าติดตั้งประปาลดลง Q1/55 มีรายได้ค่าติดตั้งประปาจำนวน 69 ลบ. ลดลงเมื่อเปรียบเทียบกับรายได้ค่าติดตั้งประปาของ Q1/54 จำนวน 114 ลบ. หรือลดลงร้อยละ 39 สอดคล้องตามจำนวนผู้ขอติดตั้งประปาใหม่ที่ลดลง
 - รายได้รับจ้างงานเพิ่มขึ้น Q1/55 มีรายได้รับจ้างงาน (บริการเสริม) จำนวน 150 ลบ. สูงกว่าในช่วง Q1/54 คิดเป็นร้อยละ 15 จากการเพิ่มขึ้นของงานวางท่อประปาเอกชน การให้บริการหลังมาตรฐาน การให้บริการทดสอบความเที่ยงตรงของมาตรวัดน้ำและคุณภาพน้ำ
- ค่าใช้จ่ายดำเนินงานเพิ่มขึ้น Q1/55 มีค่าใช้จ่ายดำเนินงานจำนวน 2,783 ลบ. เพิ่มขึ้นจาก Q1/54 ที่มีค่าใช้จ่ายดำเนินงาน 2,672 ลบ. เพิ่มขึ้นร้อยละ 4 เนื่องจากการเพิ่มขึ้นของวัตถุดิบและวัสดุสิ้นเปลืองใช้ไปเพิ่มขึ้นจาก 491 ลบ. ใน Q1/54 เป็น 629 ลบ. ใน Q1/55 หรือเพิ่มขึ้นร้อยละ 28 จากค่าสารเคมีของโรงงานผลิตที่ใช้ในการปรับปรุงคุณภาพน้ำ ค่ากระสอบทรายและวัสดุป้องกันน้ำท่วม และการเพิ่มขึ้นของค่าเสื่อมราคาทรัพย์สินตามมาตรฐานการบัญชีฉบับใหม่
- กปน. มีต้นทุนในการผลิตสุขจ่ายน้ำต่อ 1 ลบ.ม. เท่ากับ 2.944 บาท โดยสัดส่วนต้นทุนหลัก คือ ค่าเสื่อมและค่าใช้จ่ายร้อยละ 42 และค่าไฟฟ้าร้อยละ 20 ทุกรายก็ตาม ถ้าพิจารณาต้นทุนในการผลิตสุขจ่ายน้ำต่อหน่วยที่แท้จริง โดยไม่คิดรวมค่าเสื่อมราคาและค่าตัดจ่าย จะมีต้นทุนต่อหน่วยเพียง 1.7186 บาท เท่านั้น แต่ถ้าพิจารณาต้นทุนรวมต่อหน่วยของปริมาณน้ำผลิตและปริมาณน้ำขาย จะเท่ากับ 6.60 บาท และ 9.073 บาท ตามลำดับ

ผลการประเมินประจำปี 54 (เบื้องต้น) คะแนน 4.7771

ตัวชี้วัด	เป้าหมาย	ค่าจริง
ผลการดำเนินงานของรัฐวิสาหกิจ		
1. กำไรสุทธิ (ลบ.)	5,970	6,564
2. การสร้างค่า EP เทียบกับเป้าหมาย (ลบ.)	0	438.1
3. ค่าใช้จ่ายพนักงานต่อรายได้ดำเนินงาน (%)	15.70	14.74
4. อัตราหนี้สุญเสีย (%)	26.15	25.26
5. จำนวนผู้ใช้หนี้สินขาด (%)	97.0846	97.6147
6. ระดับความสำเร็จในการให้บริการด้านกายภาพ		
6.1 คุณภาพน้ำประปาด้านกายภาพ, เคมี, แบคทีเรีย (%)	95 (ทุกด้าน)	99.59 100 99.53
6.2 แรงดันน้ำประปาเฉลี่ย (เมตร)	6.9	7.14
6.3 จำนวนครั้งที่หยุดจ่ายน้ำ (ครั้ง)	100	96
7. ระดับความพึงพอใจของผู้ใช้น้ำ (ระดับ)	3	4.121

หมายเหตุ : การคำนวณกำไรสุทธิมีการ adjust บางรายการ เช่น โบนัส กำไร (ขาดทุน) จากอัตราแลกเปลี่ยน เป็นต้น

ผู้จัดทำ : นางสาวศยามล เฉลยผล
 กลุ่ม : สาธารณูปการและอุตสาหกรรม
 หัวหน้ากลุ่ม : นางสาวทวารวณ ชวนสนธิ์
 โทรศัพท์ : 0-2298-5880-9 ต่อ 6675
 วันที่จัดทำ : 27 กุมภาพันธ์ 2555

สรุปการดำเนินงานและข้อเสนอแนะ

สรุปการดำเนินงานโดยรวม

- กปน. มีภารกิจในการผลิตและจำหน่ายน้ำประปาให้แก่ผู้ใช้บริการในเขตกรุงเทพมหานคร นนทบุรีและสมุทรปราการ โดยมีพื้นที่รับผิดชอบ 3,195 ตร.กม. ให้บริการครอบคลุมพื้นที่ 2,482 ตร.กม. คิดเป็นร้อยละ 78 ของพื้นที่รับผิดชอบ และมีปริมาณน้ำผลิต 430 ล้าน ลบ.ม และน้ำจำหน่าย 313 ล้าน ลบ.ม. ตามลำดับ
- กปน. มีฐานะการเงินที่มั่นคงและการบริหารจัดการองค์กรมีประสิทธิภาพสูง

ข้อเสนอแนะ

- ปัจจุบัน กปน. สามารถเพิ่มการบริหารจัดการน้ำสูญเสียในภาพรวมได้ดีขึ้นมาก และดีกว่าเป้าหมายที่กำหนด แต่ยังมีอัตราน้ำสูญเสียในบางพื้นที่สูงกว่าอัตราน้ำสูญเสียในภาพรวม ดังนั้น กปน. ควรเน้นการลดน้ำสูญเสียในพื้นที่ดังกล่าวให้มีประสิทธิภาพมากขึ้น เนื่องจากอัตราน้ำสูญเสียถือเป็นปัจจัยหลักที่ส่งผลต่อผลการดำเนินงานขององค์กร
- เร่งศึกษาและนำเทคโนโลยี Membrane มาใช้ในการแก้ปัญหาหน้าเดิม ที่อาจส่งผลกระทบต่อประชาชนผู้ใช้น้ำ
- เพิ่มการรณรงค์ให้ผู้ใช้ น้ำตระหนักถึงคุณค่าของทรัพยากรน้ำ เพื่อก่อให้เกิดค่านิยมการประหยัดน้ำ
- ควรพิจารณาแผนรองรับกรณีเกิดภัยธรรมชาติที่อาจส่งผลกระทบต่อเกิดการขาดแคลนน้ำในอนาคต