



# State Enterprise Review : รายงานแห่ง

www.sepo.go.th  
สาขาสาธารณูปการ

การประปานครหลวงไตรมาส 2 ประจำปี 2554 (1 ม.ค. – 31 มี.ค. 54)  
"เป็นองค์กรชั้นนำด้านการบริหารจัดการที่ดี มีความรับผิดชอบต่อสังคม  
ในระดับแนวหน้าสุดของกลุ่มประเทศอาเซียนที่ให้บริการงานประปา"

## สถานะการดำเนินงาน

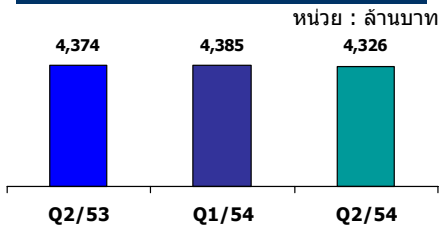


## ข้อมูลทั่วไป

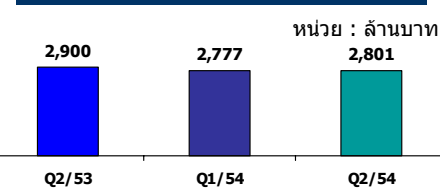
สังกัด : กระทรวงมหาดไทย  
 ประธานกรรมการ : พลเอกวิชิต ยาทิพย์  
 กรรมการผู้แทน กค. : นายมนัส แจ่มเวหา  
 ผู้ว่าการ/CEO: นายเจริญ ภัสระ  
 CFO: นายพงศ์พันธ์ คงกาเหนือ  
 จำนวนพนักงาน : 4,076 คน  
 Website: www.mwa.co.th

## ข้อมูลด้านการดำเนินงาน

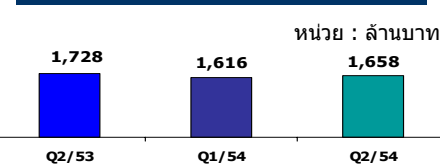
รายได้รวม 4,326 ล้านบาท



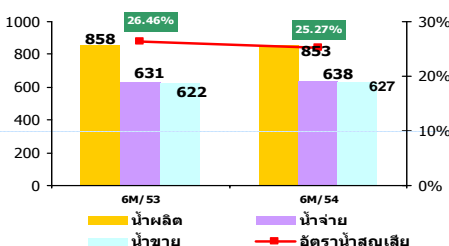
EBITDA 2,801 ล้านบาท



กำไรสุทธิ 1,658 ล้านบาท



## ปริมาณน้ำ (ล้าน ลบ.ม.) และอัตราน้ำสูญเสีย (%)



หมายเหตุ : อัตราน้ำสูญเสียคำนวณจาก (น้ำผลิต - น้ำขาย) / น้ำผลิต \* 100

ที่มา : งบการเงินเบื้องต้นของ กปน.

- โครงการควบคุมและลดน้ำสูญเสียบรรลุเป้าหมายและดีขึ้นอย่างต่อเนื่อง โดยใน Q2/54 กปน. มีอัตราน้ำสูญเสียร้อยละ 25.27 (เป้าหมายของอัตราน้ำสูญเสียทั้งปี 54 เท่ากับร้อยละ 26.15) ลดลงจาก 25.81 ใน Q1/54 และลดลงเมื่อเปรียบเทียบกับสิ้นปี 53 ที่มีอัตราน้ำสูญเสียร้อยละ 26.15 เนื่องจาก กปน. ดำเนินการโครงการปรับปรุงระบบประปาเพื่อลดน้ำสูญเสียอย่างเป็นระบบและต่อเนื่องมาตั้งแต่ปี 2545 ภายใต้เงินลงทุนกว่า 4,000 ลบ.

- กปน. มีผลประกอบการและความสามารถในการทำกำไรอยู่ในระดับสูง โดย Q2/54 กปน. มีกำไรสุทธิจำนวน 1,658 ลบ. เพิ่มขึ้นจาก Q1/54 ที่มีกำไรสุทธิจำนวน 1,616 ลบ. คิดเป็นร้อยละ 2.6 Net Profit Margin เท่ากับร้อยละ 38.3 และ 36.9 ใน Q2/54 และ Q1/54 ตามลำดับ

- กปน. ดำเนินการขยายการให้บริการน้ำประปาแก่ประชาชน โดย Q2/54 มีจำนวนผู้ใช้น้ำสะสมจำนวน 1,989,980 ครัวเรือน Water Coverage คิดเป็นร้อยละ 96.7 เพิ่มขึ้นจากจำนวนผู้ใช้น้ำสะสมใน Q1/54 ที่มีผู้ใช้น้ำทั้งสิ้น 1,977,417 ครัวเรือน และเพิ่มขึ้นจาก Q2/53 ที่มีจำนวนผู้ใช้น้ำสะสม 1,948,585 ครัวเรือน โดย กปน. สามารถให้บริการครอบคลุมพื้นที่ 2,424 ตร.กม. จากพื้นที่รับผิดชอบทั้งสิ้น 3,195 ตร.กม.

- กปน. มีหนี้สินที่อาจเกิดขึ้นในอนาคต จากข้อพิพาทที่อยู่ระหว่างการพิจารณาของอนุญาโตตุลาการจำนวน 3 คดี ทุนทรัพย์ตามฟ้องประมาณ 382 ลบ. และคดีที่ถูกฟ้องร้องค่าเสียหายรวมทั้งสิ้น 29 คดี ทุนทรัพย์ตามฟ้องประมาณ 1,268 ลบ. ซึ่งอาจส่งผลกระทบต่อฐานะทางการเงินของ กปน. ได้ในอนาคต

## ข้อมูลทางการเงินที่สำคัญ

ชั่งประมาท	2553	6M/54 (คค.53 - มีค.54)	6M/53 (คค.52 - มีค.53)	%Chg	มค.-มีค. 54	มค.-มีค. 53	%Chg	คค.-ธค. 53	%Chg (QoQ)
<b>ฐานะการเงิน</b>									
เงินสด	2,129	1,666	2,129	-21.8%	1,666	2,129	-21.8%	1,717	-3.0%
สินทรัพย์หมุนเวียน	3,961	3,207	3,926	-18.3%	3,207	3,926	-18.3%	3,677	-12.8%
สินทรัพย์รวม	57,710	56,250	56,553	-0.5%	56,250	56,553	-0.5%	56,467	-0.4%
หนี้สินหมุนเวียน	6,734	5,218	7,589	-31.2%	5,218	7,589	-31.2%	5,338	-2.2%
หนี้สินรวม	16,270	13,187	16,482	-20.0%	13,187	16,482	-20.0%	13,359	-1.3%
กำไร (ขาดทุน) สะสม	29,053	30,536	27,909	9.4%	30,536	27,909	9.4%	30,670	-0.4%
ทุนรวม	41,440	43,063	40,071	7.5%	43,063	40,071	7.5%	43,108	-0.1%
<b>ผลการดำเนินงาน</b>									
รายได้จากการดำเนินงาน	17,185	8,616	8,460	1.8%	4,275	4,278	-0.1%	4,342	-1.6%
รายได้รวม	17,350	8,686	8,635	0.6%	4,326	4,374	-1.1%	4,385	-1.4%
ค่าใช้จ่ายจากการดำเนินงาน	11,293	5,282	5,260	0.4%	2,610	2,532	3.1%	2,672	-2.3%
ค่าใช้จ่ายรวม	11,300	5,294	5,262	0.6%	2,613	2,532	3.2%	2,706	-3.4%
กำไรจากการดำเนินงาน	5,892	3,334	3,200	4.2%	1,665	1,746	-4.6%	1,670	-0.3%
ดอกเบี้ยจ่าย	410	118	240	-50.8%	55	114	-51.7%	63	-12.7%
ภาษีเงินได้นิติบุคคล	0	0	0	-	0	0	-	0	-
EBITDA	10,622	5,579	5,622	-0.8%	2,801	2,900	-3.4%	2,777	0.9%
กำไรสุทธิ	5,640	3,274	3,133	4.5%	1,658	1,728	-4.1%	1,616	2.6%
<b>อื่นๆ</b>									
ค่าใช้จ่ายพนักงาน	3,463	1,470	1,493	-1.5%	682	706	-3.5%	787	-13.4%
กำไร (ขาดทุน) จากอัตราแลกเปลี่ยน	55	-9	135	-106%	25	77	-67.5%	-34	-173.7%
ค่าเสื่อมราคา/ค่าตัดจำหน่าย	4,572	2,187	2,249	-2.8%	1,089	1,058	2.9%	1,098	-0.9%
เงินปันผล/เงินปันผล	1,588	2,240	600	273.3%	1,587	600	164.5%	653	143.0%
เงินอุดหนุนจากงบประมาณ	0	0	0	-	0	0	-	0	-
งบลงทุน (เป้าหมาย)	3,333	4,575	3,333	37.2%	4,575	3,333	37.2%	4,575	-
งบลงทุนเบิกจ่าย	3,396	1,519	1,465	3.7%	832	734	13.4%	687	
อัตราการเบิกจ่าย (%)	101.9%	33.2%	44.0%	-24.5%	18.19%	22.0%	-17.4%	15%	
SP2* (เป้าหมาย ถ้ามี)	0	0	0	0	0	0	0	0	
SP2* เบิกจ่าย	0	0	0	0	0	0	0	0	
อัตราการเบิกจ่าย (%)	-	-	-	-	-	-	-	-	
<b>สัดส่วนทางการเงิน</b>									
Current Ratio	0.59	0.61	0.52		0.61	0.52		0.69	
ROA	9.8%	11.6%	11.1%		11.8%	12.2%		11.4%	
ROE	13.6%	15.2%	15.6%		15.4%	17.2%		15.0%	
D/E (เท่า)	0.39	0.31	0.41		0.31	0.41		0.31	
Net Profit Margin	32.5%	37.7%	36.3%		38.3%	39.5%		36.9%	

หมายเหตุ  
 1. งบลงทุนเป้าหมาย ใช้งบลงทุนที่ได้รับอนุมัติ (ทั้งปี)  
 2. งบลงทุนเบิกจ่าย ใช้งบลงทุนที่เบิกจ่ายสะสม  
 3. ค่าใช้จ่ายรวมไม่รวมดอกเบี้ยจ่ายและภาษีเงินได้  
 4. เงินปันผลปี 54 รวมการขอเลื่อนระยะเวลาปันผลของปี 53

ที่มา : งบการเงินเบื้องต้นของ กปน.



www.sepo.go.th

สำนักงานคณะกรรมการนโยบายรัฐวิสาหกิจ (สคร.) กระทรวงการคลัง

# State Enterprise Review : รายงาน

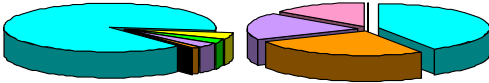
การประเมินผลโครงการนโยบายรัฐวิสาหกิจ ประจำปี 2554 (1 ม.ค. – 31 มี.ค. 54)

นโยบาย  
ของรัฐวิสาหกิจ

## Statement of Direction (SOD)

ปรับปรุงและขยายโครงข่ายระบบประปาให้มีคุณภาพและเพียงพอเพื่อรองรับการขยายตัวของเมือง

### รายได้ดำเนินงาน Q2/54    ค่าใช้จ่ายดำเนินงาน Q2/54



รายได้ค่าน้ำ 3,759 (88%)	ค่าเสื่อมราคา และตัดจ่าย 1,089 (42%)
ค่าบริการ 205 (5%)	ค่าใช้จ่ายพนักงาน 682 (26%)
ค่าติดตั้งประปา 107 (2%)	วัตถุดิบ 476 (18%)
รายได้รับจ้างงาน 155 (4%)	ค่าใช้จ่ายอื่น 363 (14%)
รายได้อื่น 49 (1%)	

### ต้นทุนผลิตส่งจ่ายน้ำต่อ 1 ลบ.ม. (บาท)

ต้นทุนผลิตส่งจ่ายน้ำ	6M/53	6M/54	%Chg	Portion
ค่าใช้จ่ายพนักงาน	276	267	-3%	14%
ค่าไฟฟ้า	466	456	-2%	25%
ค่าสารเคมี	141	139	-1%	7%
ค่าน้ำมัน	81	104	28%	6%
ค่าเสื่อมและค่าตัดจ่าย	715	709	-1%	38%
ค่าใช้จ่ายอื่นๆ	233	189	-19%	10%
<b>รวม</b>	<b>1,912</b>	<b>1,864</b>	<b>-3%</b>	<b>100%</b>

ต้นทุนผลิตส่งจ่ายน้ำต่อ 1 ลบ.ม. (บาท)    2.228    2.185    -2%

### วิเคราะห์ผลการดำเนินงาน

- 6M/54 กปน. มีผลประกอบการและความสามารถในการทำกำไรอยู่ในระดับสูงโดยมีกำไรสุทธิ 3,274 ลบ. เพิ่มขึ้นจาก 3,133 ลบ. ใน 6M/53 หรือเพิ่มขึ้นคิดเป็นร้อยละ 4.5
- Q2/54 รายได้จากกิจการดำเนินงานลดลงจาก Q2/53 และ Q1/54 คิดเป็นร้อยละ 0.1 และ 1.6 ตามลำดับ สาเหตุหลักเกิดจากการลดลงของรายได้ค่าน้ำที่ลดลงจาก 3,784 ลบ. ใน Q2/53 เป็น 3,758 ลบ. ใน Q2/54 สอดคล้องตามปริมาณน้ำขายที่ปรับลดลงโดยเปรียบเทียบระหว่าง Q2/53 และ Q2/54 ร้อยละ 1 และปริมาณน้ำขายที่ปรับลดลงโดยเปรียบเทียบระหว่าง Q1/54 และ Q2/54 ร้อยละ 2 เนื่องจากสภาพอากาศที่ไม่เอื้อต่อการใช้น้ำที่เพิ่มขึ้น ถึงแม้ว่ารายได้จากการรับจ้างงานเพิ่มขึ้นจาก Q2/53 คิดเป็นร้อยละ 21 อย่างไรก็ตามเมื่อเปรียบเทียบรายได้อื่นจากการดำเนินงานระหว่าง 6M/54 และ 6M/53 รายได้จากกิจการดำเนินงานเพิ่มขึ้นร้อยละ 1.8 จากปริมาณการจำหน่ายจำนวน 627 ล.ลบ.ม. ใน 6M/54 และ 622 ล.ลบ.ม. ใน 6M/53
- Q2/54 ค่าใช้จ่ายจากการดำเนินงานลดลงจาก Q1/54 คิดเป็นร้อยละ 2.3 เนื่องจากการลดลงของค่าเสื่อมราคาและค่าตัดจำหน่ายที่ลดลงร้อยละ 0.9 และเปรียบเทียบระหว่าง Q2/54 และ Q2/53 ค่าใช้จ่ายจากการดำเนินงานเพิ่มขึ้นร้อยละ 3.1 เนื่องจากการเพิ่มขึ้นของค่าเสื่อมราคาและค่าตัดจำหน่ายที่เพิ่มขึ้นร้อยละ 2.9
- กปน. มีต้นทุนในการผลิตส่งจ่ายน้ำต่อ 1 ลบ.ม. เท่ากับ 2.185 บาท โดยสัดส่วนต้นทุนหลัก คือ ค่าเสื่อมและค่าใช้ตัดจ่ายร้อยละ 38 และค่าไฟฟ้าร้อยละ 25 อย่างไรก็ตาม ถ้าพิจารณาต้นทุนในการผลิตส่งจ่ายน้ำต่อหน่วยที่แท้จริง โดยไม่คิดรวมค่าเสื่อมราคาและค่าตัดจ่าย จะมีต้นทุนต่อหน่วยเพียง 1.354 บาท เท่านั้น แต่ถ้าพิจารณาต้นทุนรวมต่อหน่วยของปริมาณน้ำผลิตและปริมาณน้ำขาย จะเท่ากับ 6.206 บาท และ 8.297 บาท ตามลำดับ

### ผลการประเมิน 6M/54 (เบื้องต้น)

ตัวชี้วัด	เป้าหมาย	ค่าจริง
ผลการดำเนินงานของรัฐวิสาหกิจ		
1. กำไรสุทธิ (ลบ.)	5,970	3,281
2. การสร้างค่า EP เทียบกับเป้าหมาย (ลบ.)	0	-
3. ค่าใช้จ่ายพนักงานต่อรายได้ดำเนินงาน (%)	15.70	15.97
4. อัตราหนี้สุญเสีย (%)	26.15	25.27
5. จำนวนผู้ใช้น้ำสิ่งจวด (%)	97.9563	96.6807
6. ระดับความสำเร็จในการให้บริการด้านกายภาพ		
6.1 คุณภาพน้ำประปาด้านกายภาพ, เคมี, แบคทีเรีย (%)	95 (ทุกด้าน)	99.81 100, 99.44
6.2 แรงดันน้ำประปาเฉลี่ย (เมตร)	6.9	7.01
6.3 จำนวนครั้งที่หยุดจ่ายน้ำ (ระดับ)	3	-
7. ระดับความพึงพอใจของผู้ใช้น้ำ (ระดับ)	3	-

หมายเหตุ : การคำนวณกำไรสุทธิมีการ adjust บางรายการ เช่น โบนัส ค่าไร (ขาดทุน) จากอัตราแลกเปลี่ยน เป็นต้น

### สรุปการดำเนินงานและข้อเสนอแนะ

#### สรุปการดำเนินงานโดยรวม

- กปน. มีภารกิจในการผลิตและจำหน่ายน้ำประปาให้แก่ผู้ใช้บริการในเขตกรุงเทพมหานคร นนทบุรีและสมุทรปราการ โดยมีพื้นที่รับผิดชอบ 3,195 ตร.กม. ให้บริการครอบคลุมพื้นที่ 2,424 ตร.กม. คิดเป็นร้อยละ 76 ของพื้นที่รับผิดชอบ และมีผู้ใช้น้ำ ณ มีนาคม 2554 จำนวน 1,989,980ครัวเรือน (เป็นผู้ใช้น้ำประเภทที่อยู่อาศัยร้อยละ 79) และมีปริมาณน้ำผลิตและน้ำขายจำนวน 853 และ 627 ล้าน ลบ.ม. ตามลำดับ
- กปน. มีความยาวท่อ ณ มีนาคม 2554 ประมาณ 28,201 กม. โดยแบ่งเป็นอุโมงค์และท่อส่งน้ำ 191 กม. ท่อประปาน้ำ 1,631 กม. และท่อจ่ายน้ำ 26,379 กม.
- กปน. มีฐานะการเงินที่มั่นคงและการบริหารจัดการองค์กรมีประสิทธิภาพสูง

#### ข้อเสนอแนะ

- ปัจจุบัน กปน. สามารถเพิ่มการบริหารจัดการน้ำสูญเสียในภาพรวมได้ดีขึ้นมากและดีกว่าเป้าหมายที่กำหนด แต่ยังมีอัตราน้ำสูญเสียในบางพื้นที่สูงกว่าอัตราน้ำสูญเสียในภาพรวม ดังนั้น ควรเน้นการลดน้ำสูญเสียในพื้นที่ดังกล่าวให้มีประสิทธิภาพมากขึ้น เนื่องจากอัตราน้ำสูญเสียถือเป็นปัจจัยหลักที่ส่งผลต่อการดำเนินงานขององค์กร
- เร่งศึกษาและนำเทคโนโลยี Membrane มาใช้ในการแก้ปัญหาหน้าเดิม ที่อาจส่งผลกระทบต่อประชาชนผู้ใช้น้ำ
- เพิ่มการรณรงค์ให้ผู้ใช้บริการตระหนักถึงคุณค่าของทรัพยากรน้ำ เพื่อก่อให้เกิดค่านิยมการประหยัดน้ำ
- ควรพิจารณาแผนรองรับกรณีเกิดภัยธรรมชาติที่อาจส่งผลกระทบต่อเกิดการขาดแคลนน้ำในอนาคต

ผู้จัดทำ : นางสาวศยามล เฉลยผล  
 กลุ่ม : สาธารณูปการและอุตสาหกรรม  
 หัวหน้ากลุ่ม : นางอุไรวรรณ ฟูรักษา  
 โทรศัพท์ : 0-2298-5880-9 ต่อ 6675  
 วันที่จัดทำ : 31 พฤษภาคม 2554