



สำนักงานคณะกรรมการนโยบายรัฐวิสาหกิจ (สคร.) กระทรวงการคลัง

State Enterprise Review : รายงาน

www.sepo.go.th

สาขาพาณิชย์และบริการ

สำนักงานสลากกินแบ่งรัฐบาล ไตรมาสที่ 3 ประจำปี 2553

"เสริมรายได้รัฐ พัฒนาสังคม บริหารจัดการตามหลักธรรมาภิบาล"

สถานะการดำเนินงาน



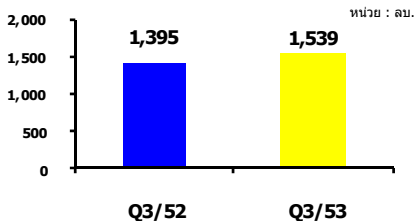
"การดำเนินการออกสลากกินแบ่งรัฐบาลด้วยเครื่องจำหน่ายสลาก (สลากกินแบ่งรัฐบาลแบบเลขท้าย 3 ตัว และ 2 ตัว ยังไม่สามารถที่จะดำเนินการต่อไปได้ และปัญหาสลากกินราคาที่ยังมีอยู่"

ข้อมูลทั่วไป

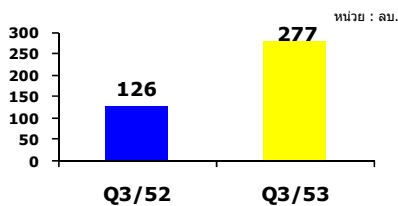
สังกัด : กระทรวงการคลัง
ประธานกรรมการ : นายสกลิตย์ ลีมพงศ์พันธุ์
กรรมการผู้แทน กค. : นายมนัส แจมเวหา
ผู้อำนวยการ/CEO : นายวันชัย สุระกุล
CFO : นางนัยนา ปานสาคร
จำนวนพนักงาน : พ.ประจำ 779 คน ลูกจ้าง 417 คน
Website : www.glo.or.th

ข้อมูลด้านการดำเนินงาน

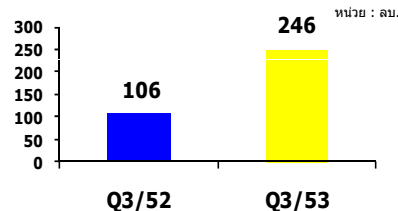
รายได้รวม 1,539 ลบ.



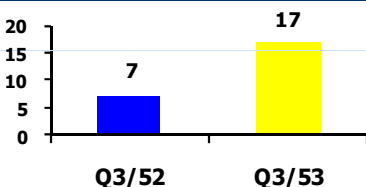
EBITDA 277 ลบ.



รายได้สูงกว่าค่าใช้จ่าย 246 ลบ.



ROE 17 %



ที่มา: งบปี 51 และปี 52 ผ่านการรับรองจาก สดง. แล้ว
 งบไตรมาส 2 และ 3 ปี 53 เป็นงบการเงินเบื้องต้น

■ คณะรัฐมนตรีได้มีมติเมื่อวันที่ 9 มีนาคม 2553 อนุมัติให้ออกสลากการกุศล จำนวน 3 โครงการ ดังนี้

(1) โครงการพัฒนาศิริราช สู่สถาบันการแพทย์ชั้นนำเลิศ ในเอเชียอาคเนย์ของคณะแพทยศาสตร์ศิริราชพยาบาล มหาวิทยาลัยมหิดล วงเงินจำนวน 5,000 ล้านบาท

(2) โครงการกองทุนมูลนิธิส่งเสริมสวัสดิการสังคมไทยเพื่อสนับสนุนการพัฒนาเด็ก เยาวชน และสถาบันครอบครัว (โครงการมิราเคิล ออฟไลฟ์) ของมูลนิธิส่งเสริมสวัสดิการสังคมไทย วงเงินจำนวน 1,075.25 ล้านบาท

(3) โครงการจัดซื้อเครื่องมือและอุปกรณ์ทางการแพทย์ในอาคารสมเด็จพระเทพรัตน์ของมูลนิธิรามาธิบดี ในพระราชูปถัมภ์ สมเด็จพระเทพรัตนราชสุดาฯ สยามบรมราชกุมารี วงเงินจำนวน 1,056 ล้านบาท

■ สำนักงานสลากกินแบ่งรัฐบาลได้จัดสรรการจำหน่ายสลากโครงการสลากการกุศลที่คณะรัฐมนตรีได้มีมติอนุมัติไว้แล้ว 6 โครงการ โดยกำหนดปริมาณและระยะเวลาการออกสลากการกุศลเป็นจำนวนงวดละ 14 ล้านฉบับ จำนวน 34 งวด เริ่มจำหน่ายตั้งแต่วันที่ 1 กันยายน 2553 ถึง 15 มกราคม 2555 ได้จัดสรรแบ่งเป็น 4 กลุ่ม ดังนี้

(1) กลุ่มที่ต้องวางเงินประกันสูง จำนวน 3 รายๆ ละ 20,000 เล่ม (เล่มละ 100 ฉบับ) หรือ 2 ล้านฉบับต่องวด รวม 6 ล้านฉบับต่องวด

(2) กลุ่มที่ต้องวางเงินประกันระดับกลาง จำนวน 10 รายๆ ละ 1,500 เล่ม (เล่มละ 100 ฉบับ) หรือ 0.15 ล้านฉบับต่องวด รวม 1.5 ล้านฉบับต่องวด

(3) กลุ่มบริษัทและห้างหุ้นส่วนจำกัด จำนวน 2,626 รายๆ ละ 15 เล่ม (เล่มละ 100 ฉบับ) หรือ 1,500 ฉบับต่องวด รวม 3.936 ล้านฉบับต่องวด

(4) กลุ่มสมาคม/องค์กรผู้พิการ จำนวน 388 รายๆ ละ 45 เล่ม (เล่มละ 100 ฉบับ) หรือ 4,500 ฉบับต่องวด รวม 1.746 ล้านฉบับต่องวด และสมาคมองค์กรการกุศลอื่นๆ อีก 420 รายๆ ละ 19 เล่ม (เล่มละ 100 ฉบับ) หรือ 1,900 ฉบับต่องวด รวม 0.798 ล้านฉบับต่องวด ดังนั้นรวมจำนวนสลากของกลุ่มที่ 4 ทั้งหมด 2.54 ล้านฉบับต่องวด

ข้อมูลทางการเงินที่สำคัญ

	2552	9M/52 (ค.ค.51 - มิ.ย. 52)	9M/53 (ค.ค.52 - มิ.ย. 53)	%Chg	เม.ย.- มิ.ย. 52	เม.ย.- มิ.ย. 53	%Chg	ม.ค.- มิ.ค. 53	%Chg (QoQ)
ฐานะทางการเงิน									
เงินสด	29,160	28,934	31,870	10.1%	28,934	31,870	10.1%	30,510	4.5%
สินทรัพย์หมุนเวียน	29,770	29,685	32,758	10.4%	29,685	32,758	10.4%	31,679	3.4%
สินทรัพย์รวม	30,800	30,620	33,782	10.3%	30,620	33,782	10.3%	32,673	3.4%
หนี้สินหมุนเวียน	6,908	6,309	9,071	43.8%	6,309	9,071	43.8%	8,257	9.9%
หนี้สินรวม	25,554	24,920	27,927	12.1%	24,920	27,927	12.1%	27,063	3.2%
ทุนรวม	5,246	5,700	5,855	2.7%	5,700	5,855	2.7%	5,610	4.4%
กำไร(ขาดทุน)สะสม	384	822	997	21.3%	822	997	21.3%	750	32.9%
ผลการดำเนินงาน									
รายได้จากการดำเนินงาน	5,396	4,065	4,400	8.2%	1,348	1,500	11.3%	1,253	19.7%
รายได้รวม	5,612	4,239	4,512	6.4%	1,395	1,539	10.3%	1,289	19.4%
ค่าใช้จ่ายจากการดำเนินงาน	4,951	3,675	3,690	0.4%	1,230	1,230	0.0%	1,059	16.1%
ค่าใช้จ่ายรวม	5,229	3,879	3,899	0.5%	1,290	1,293	0.2%	1,128	14.6%
กำไรจากการดำเนินงาน	445	390	710	82.0%	118	270	128.8%	194	39.2%
ดอกเบี้ยจ่าย	0	-	-	0.0%	-	0	0.0%	0	0.0%
ภาษีเงินได้นิติบุคคล	0	-	-	0.0%	-	0	0.0%	0	0.0%
EBITDA	470	411	735	78.7%	126	277	120.7%	194	43.0%
กำไร(ขาดทุน)สุทธิ	384	360	613	70.5%	106	246	132.1%	161	52.8%
อื่นๆ									
ค่าใช้จ่ายพนักงาน	330	158	164	3.8%	82	85	4.0%	69	23.0%
กำไร (ขาดทุน) จากอัตราแลกเปลี่ยน	0	0	0	0.0%	0	0	0.0%	0	0.0%
ค่าเสื่อมราคา/ค่าตัดจำหน่าย	25	21	25	18.2%	8	7	-4.5%	7	4.7%
เงินนำส่ง/เงินปันผล	13,157	9,274	9,990	7.7%	3,091	3,360	8.7%	2,800	20.0%
เงินลดหนี้จากงบประมาณ	0	0	0	0.0%	0	0	0.0%	0	0.0%
งบลงทุน (เป้าหมาย)	280	280	736	163%	280	736	163%	736	0.0%
งบลงทุนเบิกจ่าย	231	119	138	16%	41	34	62	62	8.4%
อัตราดอกเบี้ยจ่าย (%)	82.5%	42.5%	18.8%	14.6%	14.6%	4.6%	8.4%	8.4%	
SP2* (เป้าหมาย ถ้ามมี)	0	0	0	0	0	0	0	0	
SP2* เบิกจ่าย	0	0	0	0.0%	0	0	0.0%	0	
อัตราดอกเบี้ยจ่าย (%)	0.0%	0.0%	0.0%	0.0%	0.0%	0.0%	0.0%	0.0%	
อัตราส่วนทางการเงิน									
Current Ratio	4.31	4.71	3.61	4.71	3.61	3.84			
ROA	1.25%	1.57%	2.42%	1.38%	2.91%	1.97%			
ROE	7.31%	8.41%	13.96%	7.44%	16.81%	11.48%			
D/E (เท่า)	4.87	4.37	4.77	4.37	4.77	4.82			
Net Profit Margin	6.84%	8.49%	13.59%	7.60%	15.98%	12.49%			

ที่มา: งบปี 51 และปี 52 ผ่านการรับรองจาก สดง. แล้ว

: งบไตรมาส 2 และ 3 ปี 53 เป็นงบเบื้องต้นของสำนักงานสลากกินแบ่งรัฐบาล



www.sepo.go.th

สำนักงานคณะกรรมการนโยบายรัฐวิสาหกิจ (สคร.) กระทรวงการคลัง

State Enterprise Review : รายงาน

สำนักงานสลากกินแบ่งรัฐบาล ไตรมาสที่ 3 ประจำปี 2553

Statement of Direction (SOD)

- พัฒนาการบริการ ปรับปรุงระบบข้อมูลให้เป็นปัจจุบัน ถูกต้อง และมีนวัตกรรมเทคโนโลยีทันสมัยเพื่อยกระดับคุณภาพและบริการอย่างต่อเนื่อง และเร่งดำเนินการแก้ไขปัญหาสลากเกินราคาให้เห็นผลอย่างชัดเจน
- พัฒนาภาพลักษณ์การบริหารจัดการให้เป็นมาตรฐานสากล เป็นแหล่งรายได้และสร้างมูลค่าเพิ่มให้กับรัฐ และมีความโปร่งใส
- ส่งเสริมสนับสนุนกิจกรรมสาธารณประโยชน์เพื่อการพัฒนาสังคม

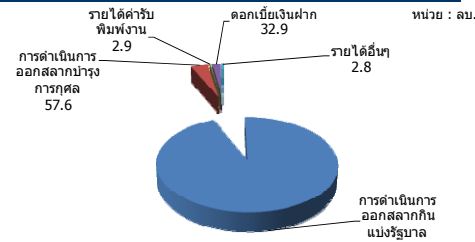
การดำเนินงานตามนโยบายรัฐบาล

- สำนักงานสลากกินแบ่งรัฐบาลได้จัดสรรการจำหน่ายสลากโครงการสลากบำรุงการกุศลที่คณะรัฐมนตรีได้มีมติอนุมัติไว้แล้ว 6 โครงการ โดยกำหนดปริมาณและระยะเวลาการออกสลากการกุศลเป็นจำนวนงวดละ 14 ล้านฉบับ จำนวน 34 งวด เริ่มจำหน่ายตั้งแต่วันที่ 1 กันยายน 2553 ถึง 15 มกราคม 2555 แบ่งเป็น 4 กลุ่ม คือ กลุ่มที่ต้องวางเงินประกันสูง กลุ่มที่ต้องวางเงินประกันระดับกลาง กลุ่มบริษัทและห้างหุ้นส่วนจำกัด และกลุ่มสมาคม/องค์กรผู้พิการ
- คณะกรรมการสลากฯ ได้มีมติเห็นชอบให้หยุดดำเนินการโครงการออกสลากกินแบ่งรัฐบาลด้วยเครื่องจำหน่ายสลาก (สลากกินแบ่งรัฐบาลแบบเลขท้าย 3 ตัว และ 2 ตัว) เนื่องจากปัจจุบันนายกรัฐมนตรียุติโครงการดังกล่าว

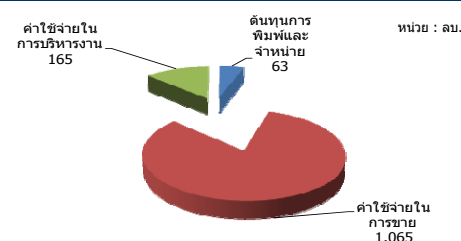
นโยบายของรัฐบาล

ข้อมูลอื่นๆ ที่สำคัญ

โครงสร้างรายได้ของสลาก ไตรมาส 3 ปี 2553



โครงสร้างค่าใช้จ่ายของสลาก ไตรมาส 3 ปี 2553



วิเคราะห์ผลการดำเนินงาน

- รายได้รวมเพิ่มขึ้นร้อยละ 10.3** สنج.สลากฯ มีรายได้รวมจำนวน 1,539 ลบ. หรือเพิ่มขึ้นร้อยละ 10.3 เมื่อเทียบกับไตรมาส 3 ปี 52 เนื่องจาก สنج.สลากฯ มีรายได้เพิ่มเติมจากการออกสลากกินแบ่งรัฐบาลเพิ่มจำนวน 4 ล้านฉบับต่องวด และการออกสลากพิเศษบำรุงการกุศลจำนวน 10 ล้านฉบับต่องวด เป็นจำนวนเงิน 153.4 ลบ. ซึ่งทำให้ปัจจุบันปริมาณสลากกินแบ่งรัฐบาลและสลากพิเศษบำรุงการกุศลรวมกันแล้วมีการจำหน่ายทั้งหมด 60 ล้านฉบับต่องวด อย่างไรก็ตาม สำหรับไตรมาส 3 ปี 53 สنج.สลากฯ มีรายได้จากค่ารับพิมพ์งานลดลง 1.5 ลบ. หรือคิดเป็นร้อยละ 33 และรายได้จากดอกเบี้ยเงินฝากธนาคารลดลง 7.4 ลบ. หรือคิดเป็นร้อยละ 18
- รายได้จากการจำหน่ายสลากกินแบ่งรัฐบาลและสลากบำรุงการกุศล** สنج.สลากฯ มีรายได้หลักจากการจำหน่ายสลากกินแบ่งรัฐบาล จำนวน 1,440 ลบ. หรือเพิ่มขึ้นร้อยละ 8 เมื่อเทียบกับไตรมาส 3 ปี 52 เนื่องจากมีการออกสลากกินแบ่งรัฐบาลเพิ่มเติมจำนวน 4 ล้านฉบับ และจำนวนสลากทั้งหมดเพิ่มขึ้นจากเดิมที่มีจำนวน 46 ล้านฉบับต่องวด เป็น 50 ล้านฉบับต่องวด ซึ่งการออกสลากดังกล่าวเป็นไปตามมติคณะกรรมการสลากกินแบ่งรัฐบาล เพื่อจัดสรรเป็นโควตาคืนให้กับองค์กรการส่งเสริมการกุศลผ่านศึกษาสมาคมทหารผ่านศึกพิการแห่งประเทศไทย มูลนิธิ/องค์กรที่ถูกขอคืนสลากและมูลนิธิสำนักงานสลากกินแบ่งรัฐบาล และมีรายได้จากการดำเนินการออกสลากบำรุงการกุศล 57.6 ลบ. หรือเพิ่มขึ้นร้อยละ 200 ซึ่งเป็นไปตามที่คณะรัฐมนตรีได้มีมติอนุมัติการออกสลากบำรุงการกุศลจำนวน 6 โครงการซึ่งปัจจุบัน สنج.สลากฯ ได้ดำเนินการออกสลากพิเศษบำรุงการกุศลงวดละ 10 ล้านฉบับต่องวด
- ค่าใช้จ่ายรวม** สำนักงานสลากฯ มีค่าใช้จ่ายรวมจำนวน 1,293 ลบ. หรือเพิ่มขึ้นเพียงเล็กน้อย เมื่อเทียบกับไตรมาส 2 ปี 52 ซึ่งถือได้ว่าค่าใช้จ่ายรวมมีระดับเท่ากับหรือใกล้เคียงกัน โดยค่าใช้จ่ายต้นทุนการพิมพ์และจำหน่ายเพิ่มขึ้น 3.8 ลบ. หรือคิดเป็นร้อยละ 6
- ความสามารถในการทำกำไรเพิ่มขึ้น** สنج.สลากฯ มีค่า Net Profit Margin ในไตรมาส 3 ปี 53 เท่ากับร้อยละ 16 เพิ่มขึ้นจากไตรมาส 2 ปี 52 ที่มีค่าเท่ากับร้อยละ 8 หรือคิดเป็นอัตราที่เพิ่มขึ้นร้อยละ 100 และมีแนวโน้มเพิ่มขึ้น เนื่องจากสำนักงานสลากฯ มีแนวทางที่จะดำเนินการเพิ่มประสิทธิภาพการกุศลที่ได้รับการอนุมัติจากคณะรัฐมนตรีเพิ่มเติม ซึ่งมีผลทำให้รายได้ของสำนักงานสลากฯ เพิ่มขึ้นด้วย

ผลการประเมินประจำปีบัญชี 2552

ตัวชี้วัด	เป้าหมาย	ค่าจริง
ทางการเงิน		
1. การสร้างมูลค่าเพิ่มเชิงเศรษฐกิจศาสตร์ (EP) เทียบกับเป้าหมาย	150	-139.86
2. กำไรสุทธิ	702	358.96
3. รายได้จากธุรกิจเสริม	400	0
ไม่ใช่ทางการเงิน		
1. อัตราการสูญเสียกระดาษต่อปริมาณการผลิต	9.13	10.32
2. การแก้ไขปัญหาสลากเกินราคา	5	1
3. ทัศนคติของประชาชนที่มีต่อสำนักงานสลากกินแบ่งรัฐบาล	5	3.59
การบริหารจัดการองค์กร		
1. บทบาทกรรมการ	5	3.72
2. การบริหารความเสี่ยง	5	2.65
3. การควบคุมภายใน	5	3.33
3. การตรวจสอบภายใน	5	3.60
4. การจัดการสารสนเทศ	5	3.23
5. การบริหารทรัพยากรบุคคล	5	3.69

สรุปการดำเนินงานและข้อเสนอแนะ

สรุปการดำเนินงานโดยรวม

- ปัจจุบันสำนักงานสลากกินแบ่งรัฐบาลดำเนินการออกสลากกินแบ่งรัฐบาลงวดละ 50 ลบ. แบ่งเป็นสลากกินแบ่งรัฐบาลเดิม จำนวน 46 ลบ. และสลากกินแบ่งรัฐบาลใหม่ 4 ลบ. (เพื่อจัดสรรเป็นโควตาคืนให้กับองค์กรส่งเสริมการกุศลผ่านศึกษาสมาคมทหารผ่านศึกพิการแห่งประเทศไทย และมูลนิธิ/องค์กร ที่ถูกขอคืนสลากในคราวเดียวกัน) และกำหนดแนวทางการโครงการสลากบำรุงการกุศลที่คณะรัฐมนตรีได้มีมติอนุมัติไว้แล้ว 6 โครงการ โดยกำหนดปริมาณและระยะเวลาการออกสลากการกุศลเป็นจำนวนงวดละ 14 ล้านฉบับ จำนวน 34 งวด เริ่มจำหน่ายตั้งแต่วันที่ 1 กันยายน 2553 ถึง 15 มกราคม 2555 รวม 10 ล้านฉบับต่องวด เป็นระยะเวลา 15 งวด โดยเริ่มจำหน่ายสลากงวดวันที่ 16 มกราคม 2553 เป็นระยะเวลา 15 งวด

ข้อเสนอแนะในการปรับปรุง/พัฒนาธุรกิจ

- สนจ.สลากฯ ควรหาแนวทางที่ชัดเจนในการกำหนดแนวทางแก้ไขปัญหาสลากเกินราคาอย่างเป็นรูปธรรม
- ผลจากการหยุดออกสลากพิเศษแบบเลขท้าย 3 ตัว และ 2 ตัว ทำให้รายได้สำนักงานสลากฯ ลดลงเป็นอย่างมาก จึงควรเร่งดำเนินการในการหารายได้จากช่องทางอื่น

ผู้จัดทำ : นายทรงพล คำยัง
 กลุ่ม : พาณิชย์และบริการ
 ผู้อำนวยการสำนักพัฒนาธุรกิจ 3 : นายชาญวิทย์ นาคบุตร
 โทรศัพท์ : 0-2298-5880-9 ต่อ 6624
 วันที่จัดทำ : 31 สิงหาคม 2553