



สำนักงานคณะกรรมการนโยบายรัฐวิสาหกิจ (สคร.) กระทรวงการคลัง

State Enterprise Review : รายงาน

www.sepo.go.th
สาขาสาธารณูปการ

การประปานครหลวง ไตรมาสที่ 2 ประจำปี 2553 (1 ม.ค. 53 – 31 มี.ค. 53)

"เป็นองค์กรชั้นนำ ที่ให้บริการงานประปา ที่มีคุณภาพ ตอบสนองความต้องการของสังคม"

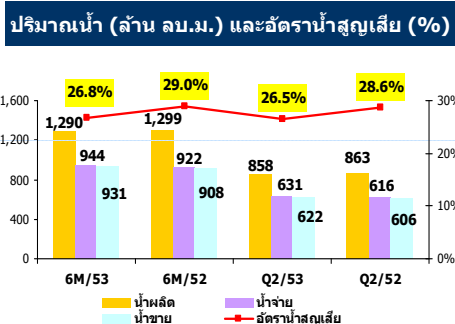
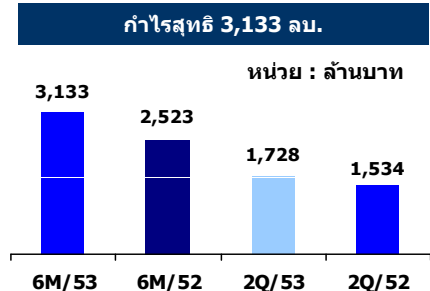
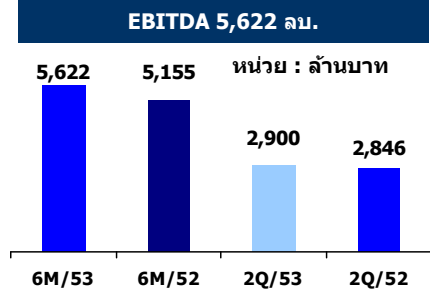
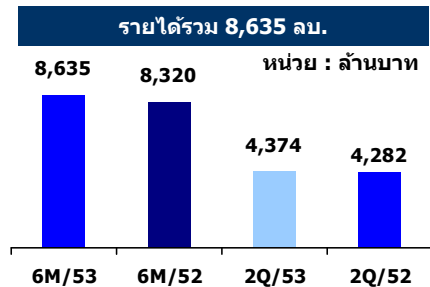
สถานะการดำเนินงาน



ข้อมูลทั่วไป

สังกัด : กระทรวงมหาดไทย
 ประธานกรรมการ : พลเอกวิชิต ยาทิพย์
 กรรมการผู้แทน กค. : นายมนัส แจ่มเวหา
 ผู้ว่าการ/CEO: นายเจริญ ชัยกิตติศิลป์
 CFO: นางสาวศิริพร โดพิกุล
 จำนวนพนักงาน : 4,081 คน
 Website: www.mwa.co.th

ข้อมูลด้านการดำเนินงาน



ที่มา : งบการเงินเบื้องต้น Q2/53 ของ กปน.

- กปน. มีผลประกอบการและความสามารถในการทำกำไรเพิ่มขึ้นจากปีที่ผ่านมา โดย 6M/53 มีกำไรสุทธิจำนวน 3,133 ลบ. เพิ่มขึ้นจำนวน 610 ลบ. จาก 6M/52 และมี Net Profit Margin ของ 6M/53 และ 6M/52 เท่ากับร้อยละ 36.6 และ 30.3 ตามลำดับ โดยมีสาเหตุหลักมาจาก กปน. สามารถขายน้ำประปาได้มากขึ้น ส่งผลให้มีรายได้ค่าน้ำเพิ่มขึ้นจำนวน 200 ลบ. และการรับรู้ผลกำไรจากอัตราแลกเปลี่ยนใน 6M/53 จำนวน 135 ลบ. ในขณะที่ 6M/52 กปน. รับรู้ผลขาดทุนจากอัตราแลกเปลี่ยนจำนวน 205 ลบ. รวมทั้ง ดอกเบี้ยจ่ายที่ลดลงกว่า 100 ลบ.

- โครงการควบคุมและลดน้ำสูญเสียเป็นไปตามเป้าหมายและดีขึ้นอย่างต่อเนื่อง โดย 6M/53 กปน. มีอัตราน้ำสูญเสียร้อยละ 26.8 (จากเป้าหมายของอัตราน้ำสูญเสียทั้งปี 53 อยู่ที่ร้อยละ ร้อยละ 28.7 และเมื่อเทียบกับอัตราน้ำสูญเสียของ 6M/52 และทั้งปี 2552 อยู่ที่ร้อยละ 29, 28 ตามลำดับ เนื่องจากปัจจุบัน กปน. อยู่ระหว่างดำเนินการโครงการปรับปรุงระบบประปาเพื่อลดน้ำสูญเสียอย่างต่อเนื่องและนำเทคโนโลยีที่ทันสมัยมาใช้ในการบริหารจัดการข้อมูลในแต่ละพื้นที่อย่างรวดเร็วแบบ Real Time ทั้งในส่วนแรงดันน้ำ อัตราการไหลและน้ำสูญเสีย ได้แก่ ระบบ District Metering Area, Water Leakage Management Application และ SCADA พร้อมทั้ง กปน. มีศูนย์ควบคุมระบบส่งและจ่ายน้ำ เพื่อปรับแรงดันน้ำให้อยู่ในระดับของ Pressure trend curve ทำให้การสูญจ่ายน้ำเหมาะสมกับปริมาณความต้องการของผู้ใช้ในในช่วงต่างๆ ส่งผลให้แรงดันน้ำเพิ่มสูงขึ้น โดยปกติจะอยู่ที่ระดับประมาณ 6.5 - 6.7 เมตร

- กปน. ดำเนินงานตามนโยบายกระทรวงมหาดไทยในการให้บริการประชาชนด้านการขยายการให้บริการ เพื่อสร้างความพึงพอใจสูงสุดให้แก่ประชาชน โดยช่วง 6M/53 มีจำนวนผู้ใช้น้ำเพิ่มสุทธิ 28,430 รายส่งผลให้ ณ ปัจจุบัน กปน. มีจำนวนผู้ใช้น้ำทั้งสิ้น 1,948,585 ราย ทั้งนี้ กปน. ได้จัดโครงการอบรมหลักสูตรเกี่ยวกับระบบประปาแก่เจ้าหน้าที่รัฐอื่น เช่น องค์กรปกครองส่วนท้องถิ่น เป็นต้น พร้อมทั้ง นำระบบ IT มาประยุกต์ใช้ในการให้บริการแก่ผู้ใช้น้ำ เพื่อเพิ่มความสะดวกและพึงพอใจสูงสุด

- กปน. วางแผนการลงทุนครอบคลุมภารกิจหน้าที่และอย่างเป็นระบบ ทั้งในด้านการขยายกำลังการผลิตให้เพียงพอับความต้องการ ขยายเขตการจ่ายน้ำ ปรับปรุงอุโมงค์ส่งน้ำ ระบบสูบน้ำครบวงจร เป็นต้น โดยอยู่ในรูปโครงการลงทุน 7, 7/1 และ 8 ซึ่งปัจจุบันการดำเนินการเป็นไปตามเป้าหมาย

ข้อมูลทางการเงินที่สำคัญ

ปีงบประมาณ
หน่วย: ล้านบาท

หน่วย : ล้านบาท	2552	6M/53 (ค.ค. 52- มี.ค. 53)	6M/52 (ค.ค. 51- มี.ค. 52)	%Chg	ม.ค.-มี.ค. 53	ม.ค.-มี.ค. 52	%Chg YoY	ค.ค.-ธ.ค. 52	%Chg QoQ
ฐานะการเงิน									
เงินสด ¹	894	681	1,090	(37.5%)	681	1,090	(37.5%)	1,498	(54.5%)
สินทรัพย์หมุนเวียน	3,158	3,926	3,335	17.7%	3,926	3,335	17.7%	4,399	(10.7%)
สินทรัพย์รวม	56,285	56,553	56,782	(0.4%)	56,553	56,782	(0.4%)	57,132	(1.0%)
หนี้สินหมุนเวียน	7,583	7,589	7,536	0.7%	7,589	7,536	0.7%	8,651	(12.3%)
หนี้สินรวม	18,270	16,482	19,916	(17.2%)	16,482	19,916	(17.2%)	17,627	(6.5%)
กำไร(ขาดทุน)สะสม	26,030	27,909	25,119	11.1%	27,909	25,119	11.1%	27,434	1.7%
ส่วนของผู้ถือหุ้น	38,015	56,553	36,866	53.4%	56,553	36,866	53.4%	39,505	43.2%
ผลการดำเนินงาน									
รายได้จากการดำเนินงาน	16,665	8,460	8,264	2.4%	4,278	4,114	4.0%	4,182	2.3%
รายได้รวม	16,783	8,635	8,320	3.8%	4,374	4,282	2.2%	4,264	2.6%
ค่าใช้จ่ายในการดำเนินงาน	11,333	5,260	5,242	0.3%	2,532	2,578	(1.8%)	2,728	(7.2%)
ค่าใช้จ่ายรวม	11,640	5,262	5,457	(3.6%)	2,532	2,586	(2.1%)	2,734	(7.4%)
กำไรจากการดำเนินงาน	5,332	3,200	3,022	5.9%	1,842	1,536	19.9%	1,454	26.7%
ดอกเบี้ยจ่าย	641	240	340		114	162		126	(9.6%)
ภาษีเงินได้นิติบุคคล	0	0	0		0	0		0	
EBITDA ²	10,023	5,622	5,155	9.1%	2,900	2,846	1.9%	2,721	6.6%
กำไรสุทธิ	4,502	3,133	2,523	24.2%	1,728	1,534	12.7%	1,404	23.1%
อื่นๆ									
ค่าใช้จ่ายพนักงาน	3,289	1,491	1,488	0.2%	706	696	1.4%	785	(10.1%)
กำไร(ขาดทุน) จากอัตราแลกเปลี่ยน	-261	135	-205	(166.0%)	77	137	(43.7%)	58	32.9%
ค่าเสื่อมราคา/ค่าตัดจำหน่าย	4,880	2,249	2,292	(1.9%)	1,058	1,150	(8.0%)	1,191	(11.2%)
เงินสำรองเงินปันผล	3,014	600	1,663	(63.9%)	600	700	(14.3%)	0	#DIV/0!
เงินอุดหนุนจากงบประมาณ	0	0	0		0	0		0	
งบลงทุน (เป้าหมาย)	3,931	4,690.9	3,931	19.3%	4,690.9	3,931	19.3%	4,690.9	0.0%
งบลงทุนเบิกจ่าย	3,704	1,465.5	1,618	(9.4%)	733.50	820	(10.5%)	732	0.2%
อัตรากาเบิกจ่าย (%)	94%	31.2%	41.2%		15.6%	20.9%		15.6%	
SP2 (เป้าหมาย) ถ้ามี	-	-	-		-	-		-	
SP2 (เบิกจ่าย)	-	-	-		-	-		-	
อัตรากาเบิกจ่าย (%)	-	-	-		-	-		-	
อัตราส่วนทางการเงิน									
Current Ratio	0.42	0.52	0.44		0.52	0.44		0.51	
ROA	8.0%	11.1%	8.9%		12.2%	10.8%		9.8%	
ROE	11.8%	11.1%	13.7%		12.2%	16.6%		14.2%	
D/E (เท่า)	0.48	0.29	0.54		0.29	0.54		0.45	
Net Profit Margin	26.82%	36.3%	30.3%		39.5%	35.8%		32.9%	

หมายเหตุ : 1. เงินสด = เงินสด+เงินฝากธนาคาร+เงินลงทุนชั่วคราว

2. EBITDA = กำไรสุทธิ+ดอกเบี้ยจ่าย+ค่าเสื่อมราคา/ค่าตัดจำหน่าย

ที่มา : งบการเงินเบื้องต้น Q2/53 ของ กปน.



www.sepo.go.th

สำนักงานคณะกรรมการนโยบายรัฐวิสาหกิจ (สคร.) กระทรวงการคลัง

State Enterprise Review : รายงาน

การประเมินผลโครงการ ไตรมาสที่ 2 ประจำปี 2553 (1 ม.ค. 53 – 31 มี.ค. 53)

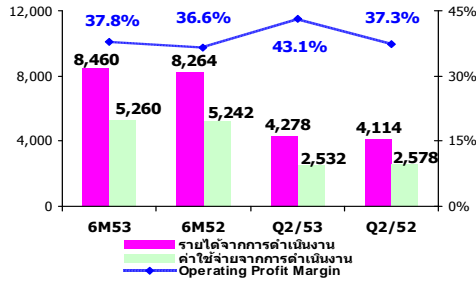
นโยบาย
ของรัฐวิสาหกิจ

Statement of Direction (SOD)

ปรับปรุงและขยายโครงข่ายระบบประปาเพื่อรองรับการเจริญเติบโตของพื้นที่บริการให้สอดคล้องกับการขยายตัวของเมือง

มาตรการลดภาระค่าครองชีพของประชาชน : รัฐบาลได้ดำเนินนโยบายรับภาระจ่ายค่าน้ำประปาแทนผู้ใช้น้ำประเภทที่อยู่อาศัยที่ใช้น้ำประปาไม่เกินอัตราที่กำหนด โดยมีช่วงเวลาดำเนินการเริ่มตั้งแต่เดือนสิงหาคม 2551 จนถึงมีนาคม 2553 ซึ่งมีผู้ใช้น้ำในเขตความรับผิดชอบของ กปน. ได้รับประโยชน์เฉลี่ยประมาณกว่า 1 ล้านครัวเรือน (คิดเป็นร้อยละ 53 และ 65 จากจำนวนผู้ใช้น้ำทั้งหมดและจำนวนผู้ใช้น้ำประเภทที่อยู่อาศัย ณ มีนาคม 2553 ตามลำดับ) มีปริมาณน้ำรวม 386.651 ล้าน ลบ.ม. และจำนวนเงินที่รัฐบาลรับภาระรวม 4,509.686 ล้านบาท

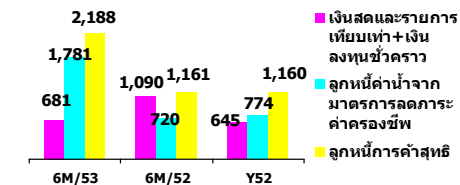
รายได้และค่าใช้จ่ายจากการดำเนินงาน (ล้านบาท)



ต้นทุนในการผลิตส่งจ่ายน้ำ 1 ลบ.ม. (บาท)

ค่าใช้จ่ายผลิตส่งจ่ายน้ำประปา	Y52	6M/53	Portion
ค่าใช้จ่ายพลังงาน	534	276	13%
ค่าไฟฟ้า	1,062	466	26%
ค่าสารเคมี	279	141	7%
ค่าน้ำมัน	167	81	4%
ค่าเสื่อมและค่าตัดจ่าย	1,852	715	45%
ค่าใช้จ่ายอื่นๆ	198	233	5%
รวม	4,092	1,912	100%
ต้นทุนค่าใช้จ่ายผลิตส่งจ่ายน้ำ 1 ลบ.ม. (บาท)	2.357	1.482	

เงินสด, ลูกหนี้การค้า, ลูกหนี้รัฐบาลรับภาระ (ล้านบาท)



ผลการประเมินผลการดำเนินงานปี 2552

ตัวชี้วัด	เป้าหมาย	ค่าจริง
การดำเนินงานตามนโยบาย		
1. การนำระบบ EVM มาใช้ (ระดับ)	3	5
2. ความสามารถบริหารแผนลงทุน (%)	90	99.51
ผลการดำเนินงานของรัฐวิสาหกิจ		
1. กำไรสุทธิ (ลบ.)	4,854	5,246.9
2. การสร้างค่า EP เทียบกับเป้าหมาย (ลบ.)	0	408.00
3. ค่าใช้จ่ายพลังงานต่อรายได้ดำเนินงาน (%)	16.81	16.00
4. อัตรานำสุญญิต (%)	30	28.00
5. จำนวนผู้ใช้น้ำสิ่งвод (ราย)	1,899,573	1,920,155
6. ระดับความสำเร็จในการให้บริการด้านกายภาพ		
6.1 คุณภาพน้ำประปาตามกายภาพ, เคมี, แบคทีเรีย (%)	95 (ทุกด้าน)	99.48, 99.95, 99.35
6.2 แรงดันน้ำประปา		
1) แรงดันน้ำเฉลี่ย (เมตร)	6.40	6.65
2) จำนวนจุดของพื้นที่ที่มีแรงดันตั้งแต่ 6 เมตรขึ้นไป	24	28
6.3 การหยุดจ่ายน้ำ		
1) จำนวนครั้งที่หยุดจ่ายน้ำ	131	125
2) ระยะเวลาเฉลี่ยที่หยุดจ่ายน้ำ (ชม.ม./ครั้ง)	6.40	6.14
7. ระดับความพึงพอใจของผู้ใช้น้ำ (ระดับ)	3	3.680
ผลการบริหารจัดการองค์กร		
1. บทบาทของคณะกรรมการรัฐวิสาหกิจ	3	4.6525
2. การบริหารความเสี่ยง	3	4.4000
3. การควบคุมภายใน	3	4.4100
4. การตรวจสอบภายใน	3	4.2533
5. การบริหารจัดการสารสนเทศ	3	4.1830
6. การบริหารทรัพยากรบุคคล	3	4.3108

ผู้จัดทำ : นางสาวรัชชาริ ศรีถียงค์
 กลุ่ม : สาธารณูปการและอุตสาหกรรม
 หัวหน้ากลุ่ม : นางนันทวรรณ สีม่าเงิน
 โทรศัพท์ : 0-2298-5881-9 ต่อ 6678
 วันที่จัดทำ : 27 พฤษภาคม 2553

วิเคราะห์ผลการดำเนินงาน

▪ 6M/53 และ 6M/52 กปน. มีกำไรสุทธิจำนวน 3,133 ลบ. และ 2,523 ลบ. ตามลำดับ โดยเพิ่มขึ้นจำนวน 610 ลบ. โดยมีสาเหตุหลักประกอบด้วย 6M/53 มีรายได้ค่าน้ำเพิ่มขึ้นจำนวน 200 ลบ. มีการรับรู้ผลกำไรจากอัตราแลกเปลี่ยนจำนวน 135 ลบ. ในขณะที่ 6M/52 รับรู้ผลขาดทุนจากอัตราแลกเปลี่ยนจำนวน 205 ลบ. รวมทั้งดอกเบี้ยจ่ายที่ลดลงกว่า 100 ลบ. ส่งผลให้ กปน. มี Net Profit Margin ของ 6M/53 และ 6M/52 เท่ากับร้อยละ 36.6 และ 30.3 ตามลำดับ

▪ กปน. สามารถเพิ่มรายได้จากการดำเนินงาน โดย 6M/53 มีจำนวน 8,460 ลบ. เพิ่มขึ้นจาก 6M/52 จำนวน 196 ลบ. คิดเป็นร้อยละ 2.4 โดยทั้งหมดเป็นการเพิ่มขึ้นของรายได้ค่าน้ำจากการขยายน้ำประปาที่เพิ่มขึ้น โดยสัดส่วนของรายได้จากการดำเนินงานของ 6M/53 เป็นรายได้ค่าน้ำกว่าร้อยละ 89 รายได้ค่าบริการรายเดือนร้อยละ 4.7 ในขณะที่รายได้รายได้ค่าติดตั้งและรายได้จากการรับจ้างงานมีสัดส่วนเท่ากัน คือ ร้อยละ 2.8 และที่เหลือเป็นรายได้ดำเนินงานอื่น ในขณะที่ค่าใช้จ่ายในการดำเนินงานเพิ่มขึ้นเพียง 18 ลบ. เท่านั้น ส่งผลให้ กปน. มี Operating Profit Margin เพิ่มขึ้น โดย 6M/53 และ 6M/52 เท่ากับร้อยละ 37.8 และ 36.6 ตามลำดับ

▪ กปน. สามารถบริหารการควบคุมค่าใช้จ่ายได้อย่างมีประสิทธิภาพ โดย 6M/53 และ 6M/52 มีค่าใช้จ่ายจากการดำเนินงานจำนวน 5,260 และ 5,242 ลบ. ตามลำดับ โดยค่าใช้จ่ายดำเนินงานของ 6M/53 ร้อยละ 36.3 (จำนวน 1,912 ลบ.) อยู่ในส่วนของค่าใช้จ่ายในการผลิตส่งจ่ายน้ำ ส่งผลให้ กปน. มีต้นทุนในการผลิตส่งจ่ายน้ำเฉลี่ยต่อหน่วย 1.482 บาท/ลบ.ม. (ไม่คิดรวมอัตราแลกเปลี่ยน) โดยสัดส่วนต้นทุนในการผลิตส่งจ่ายน้ำต่อหน่วยที่แท้จริง โดยไม่คิดรวมค่าเสื่อมราคาและค่าตัดจ่าย จะมีต้นทุนเท่ากับ 0.93 บาท/ลบ.ม. เท่านั้น ในขณะที่รายได้ค่าน้ำเฉลี่ยต่อหน่วย (รวมค่าน้ำดิบ) จะอยู่ที่ประมาณ 10 บาท/ลบ.ม.

▪ 6M/53 กปน. มีลูกหนี้การค้าจำนวน 2,188 ลบ. โดยเพิ่มขึ้นจาก 6M/52 และทั้งปี 52 ถึงร้อยละ 88.5 โดยทั้งหมดเป็นการเพิ่มขึ้นของลูกหนี้ค่าน้ำที่รัฐบาลรับภาระจากมาตรการลดภาระค่าครองชีพค่าน้ำประปาของประชาชน ซึ่ง 6M/53 กปน. มีลูกหนี้ค่าน้ำที่รัฐบาลรับภาระจำนวนทั้งสิ้น 1,781 ลบ. ซึ่งหาก กปน. ไม่ได้รับเงินชดเชยจากมาตรการดังกล่าว อาจส่งผลกระทบต่อสภาพคล่องของ กปน. ได้ ประกอบกับในช่วงครึ่งปีหลัง กปน. มีภาระหนี้สินที่ถึงกำหนดชำระประมาณ 2,000 ลบ.

สรุปการดำเนินงานและข้อเสนอแนะ

สรุปการดำเนินงานโดยรวม

• กปน. มีการกิจในการผลิตและจำหน่ายน้ำประปาให้แก่ผู้ใช้บริการในเขตกรุงเทพมหานคร นครนนทบุรีและสมุทรปราการ โดยมีพื้นที่รับผิดชอบ 3,195 ตร.กม. ให้บริการครอบคลุมพื้นที่ 2,362 ตร.กม. คิดเป็นร้อยละ 73.9 ของพื้นที่รับผิดชอบ และมีผู้ใช้น้ำ ณ มี.ค. 2553 ทั้งสิ้น 1,948,585 ราย (เป็นผู้ใช้น้ำประเภทที่อยู่อาศัยร้อยละ 78.8) ปริมาณน้ำขายของ 6M/53 และ Q2/53 จำนวน 931 และ 622 ล้าน ลบ.ม.

• กปน. มีความยาวท่อประมาณ 26,825 กม. (ไม่รวมท่อบริการ) โดยแบ่งเป็นอุโมงค์และท่อส่งน้ำ 191 กม. ท่อประปาน้ำ 1,614 กม. และท่อจ่ายน้ำ 25,020 กม.

• กปน. มีฐานะการเงินที่มั่นคงและการบริหารจัดการองค์กรมีประสิทธิภาพสูง

ข้อเสนอแนะ

• ปัจจุบัน กปน. สามารถบริหารจัดการน้ำสูญเสียได้ดีกว่าเป้าหมายที่กำหนด อย่างไรก็ตาม อัตราน้ำสูญเสียของ กปน. ยังอยู่ในเกณฑ์ที่สูง ประกอบกับปริมาณน้ำสูญเสียถือเป็นปัจจัยหลักที่ส่งผลกระทบต่อผลการดำเนินงานของ กปน. ดังนั้น กปน. ควรศึกษาและพิจารณาระดับอัตราน้ำสูญเสียที่เหมาะสมกับองค์กร

• ตระหนักถึงสภาพคล่องในการดำเนินธุรกิจ โดยเฉพาะในส่วนหนี้ที่ถึงกำหนดชำระ