



สำนักงานคณะกรรมการนโยบายรัฐวิสาหกิจ (สคร.) กระทรวงการคลัง

State Enterprise Review : รายงาน

www.sepo.go.th

สาขาสังคมและเทคโนโลยี

องค์การพิพิธภัณฑ์วิทยาศาสตร์แห่งชาติ (อพวช.) ไตรมาสที่ 2 ประจำปี 2553

(มกราคม - มีนาคม 2553)

สถานะการดำเนินงาน



อพวช. ตั้งอยู่ในสถานที่ห่างไกล และนิทรรศการ ยังไม่สามารถสร้างความตระหนักทางด้าน วิทยาศาสตร์เพียงพอ

ข้อมูลทั่วไป

สังกัด: กระทรวงวิทยาศาสตร์และเทคโนโลยี

ประธานกรรมการ: ดร. สุจินดา โชติพานิช

กรรมการผู้แทน กค.: นางสาวเยาวนุช วิทยาภรณ์

ผู้อำนวยการ/CEO: ดร. พิชัย สนแจ้ง

CFO: นายธนากร พละชัย

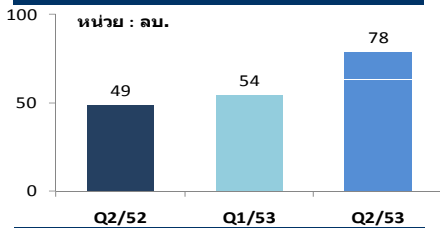
จำนวนพนักงาน: 109 คน

(อาสาสมัครรายวัน 58 คน)

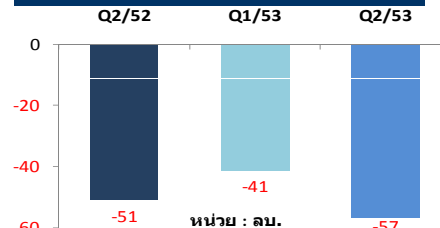
Website: www.nsm.or.th

ข้อมูลด้านการดำเนินงาน

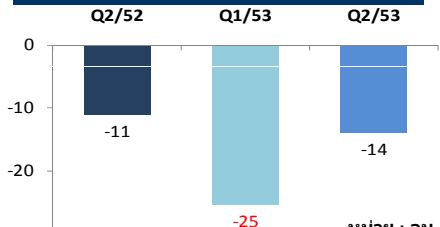
รายได้รวม 78 ลบ.



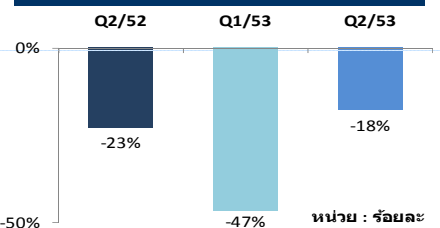
EBITDA -57 ลบ.



รายได้ต่ำกว่าค่าใช้จ่าย 14 ลบ.



Net Profit Margin -18 %



ที่มา : งบการเงินไตรมาส 2 ปี 2552 และงบเบื้องต้น ไตรมาส 1 และ 2 ปี 2553 ของ อพวช.

"พัฒนาแหล่งเรียนรู้ด้านวิทยาศาสตร์และเทคโนโลยีและความหลากหลายทางชีวภาพ"

- อพวช. เป็นรัฐวิสาหกิจที่ดำเนินงานเพื่อสังคม และไม่สามารถหารายได้จาก การดำเนินงานของ อพวช. ยังไม่หลากหลาย จึงยังคงต้องพึ่งพาเงินอุดหนุนจากรัฐบาลในสัดส่วนที่สูง โดยหากพิจารณา EBITDA ซึ่งไม่รวมเงินอุดหนุนจากรัฐบาล เพื่อพิจารณาว่าโครงการดำเนินงานที่แท้จริงแล้ว จะพบว่า อพวช. จะมีรายได้จากการดำเนินงานที่ต่ำกว่าค่าใช้จ่ายในการดำเนินงานอย่างมาก
- อพวช. มีการพัฒนาสื่อการเรียนรู้ทางด้านวิทยาศาสตร์ที่มีความหลากหลายอย่างต่อเนื่อง โดยได้จัด นิทรรศการชั่วคราวใหม่ๆ นอกจากนี้ ยังมีการจัดกิจกรรมทางวิทยาศาสตร์ เช่น การแข่งขันจรวดขวดน้ำ และรูบิค รวมทั้งมีพิพิธภัณฑ์เสมือนทางเว็บไซต์ที่ผู้ชมสามารถเข้าชมพิพิธภัณฑ์ธรรมชาติวิทยาและ ชมชีวิตสัตว์ผ่านทางเว็บไซต์ได้เสมือนจริง และเมื่อวันที่ 1-6 กุมภาพันธ์ ที่ผ่านมา อพวช. ได้จัด กิจกรรมค่าย APEC Future Scientist Conference ครั้งที่ 2 โดยมีเยาวชนที่มีความสามารถพิเศษด้าน วิทยาศาสตร์ อาจารย์และผู้สังเกตการณ์จาก 15 ประเทศ เข้าร่วมประมาณ 80 คน
- อพวช. จึงถือเป็นองค์กรที่มีการพัฒนาการจัดแสดงที่พิพิธภัณฑ์และให้ความรู้ทางวิทยาศาสตร์อย่าง ต่อเนื่อง และในขณะนี้ อพวช. กำลังดำเนินการสร้างพิพิธภัณฑ์ใหม่ 2 แห่ง คือ พิพิธภัณฑ์พระราม 9 และพิพิธภัณฑ์วิทยาศาสตร์ธรรมชาติและสิ่งแวดล้อม และได้ทดลองเปิดให้บริการพิพิธภัณฑ์ในแหล่ง ชุมชนที่อาคารจามจุรีสแควร์แล้ว
- อพวช. มีการเบิกจ่ายงบลงทุนที่ล่าช้ามาโดยตลอด โดยในปี 52 เบิกจ่ายได้เพียงร้อยละ 18 เนื่องจากสาเหตุหลักคือ การออกแบบพิพิธภัณฑ์พระราม 9 ที่ล่าช้า และโครงการต่างๆ มีการลงนามสัญญาล่าช้า เนื่องจากไม่มีผู้เข้าร่วมประมูล ทั้งนี้ ในครึ่งปีแรกของ ปี 52 อพวช. มีการเบิกจ่ายสะสมเพียง 0.5 ลบ. จาก 24 ลบ. หรือคิดเป็นร้อยละ 2 เนื่องจากจากงบดังกล่าวส่วนใหญ่เป็นรายการก่อสร้างซึ่งงานจัดแสดง นิทรรศการ ซึ่งเป็นงบประมาณผูกพันข้ามปี โดยผู้รับจ้างเดิมทั้งงานจึงต้องปรับปรุง TOR และขออนุมัติ งบประมาณเพิ่มเติม จึงทำให้เซ็นสัญญาล่าช้า ทำให้ต้องเบิกจ่ายจากเงินงบประมาณของปีก่อนๆ และไม่สามารถเบิกจ่ายจากปี 53 ได้
- อพวช. ควรพัฒนารูปแบบการจัดนิทรรศการ และชิ้นงานให้สามารถดึงดูดผู้เข้าชมได้ทั้งกลุ่มนักเรียนและ ผู้ใหญ่ และสามารถสร้างความตระหนักทางด้านวิทยาศาสตร์แก่เด็กและเยาวชนได้อย่างแท้จริงมากขึ้น รวมทั้งควรมีการปรับเปลี่ยนนิทรรศการบ่อยครั้ง หรือแลกเปลี่ยนชิ้นงานจากหน่วยงานต่างประเทศเพื่อ สร้างความน่าสนใจ

ข้อมูลทางการเงินที่สำคัญ

	2552	6M/53 (คค.52- มีค.53)	6M/52 (คค.51- มีค.52)	%Chg	มค.-มีค. 53	มค.-มีค. 52	%Chg	คค.-ธค. 52	%Chg (QoQ)
ฐานะการเงิน									
เงินสด	244	151	144	4.6%	151	144	4.6%	157	(3.6%)
สินทรัพย์หมุนเวียน	256	177	159	11.1%	177	159	11.1%	172	2.7%
สินทรัพย์รวม	1,073	947	1,052	(9.9%)	947	1,052	(9.9%)	963	(1.6%)
หนี้สินหมุนเวียน	109	29	20	43.6%	29	20	43.6%	28	6.4%
หนี้สินรวม	457	371	375	(1.1%)	371	375	(1.1%)	372	(0.4%)
รายได้สูง (ต่ำกว่า) ค่าใช้จ่ายสะสม	(1.4)	567	177	219.3%	567	177	219.3%	580	(2.4%)
ทุนรวม	616	577	677	(14.8%)	577	677	(14.8%)	590	(2.4%)
ผลการดำเนินงาน									
รายได้จากการดำเนินงาน	23	19.0	8.1	134.2%	9.4	4.04	133.7%	6.1	55.8%
รายได้รวม	401	133	96	38.5%	78	49	61.3%	54	44.1%
ค่าใช้จ่ายจากการดำเนินงาน	387	113	100	13.5%	66	55	20.6%	47	40.2%
ค่าใช้จ่ายรวม	402	172	106	62.2%	92	60	54.7%	80	15.7%
กำไรจากการดำเนินงาน	(363)	(94)	(92)	(2.9%)	(57)	(51)	11.6%	(41)	37.9%
ดอกเบี้ยจ่าย	0	0	0	N/A	0	0	N/A	0	N/A
ภาษีเงินได้นิติบุคคล	0	0	0	N/A	0	0	N/A	0	N/A
EBIT DA	(363)	(94.28)	(92)	(2.9%)	(57)	(51)	11.6%	(41)	37.9%
รายได้สูง (ต่ำกว่า) ค่าใช้จ่ายสุทธิ	(1.4)	(39.2)	(10)	285.0%	(14)	(11)	25.9%	(25.3)	(45.2%)
อื่นๆ									
ค่าใช้จ่ายพนักงาน	52	26.126	25	5.3%	13.3	15	(12.7%)	17	(22.8%)
ค่าโง่ (ขาดทุน) จากอัตราแลกเปลี่ยน	0	0	0	N/A	0	0	N/A	0	N/A
ค่าเสื่อมราคา/ค่าตัดจำหน่าย	16	58.64	6.2	844.1%	26.1	4.8	441.5%	33	(19.8%)
เงินนำส่ง/เงินปันผล	0	0	0	N/A	0	0	N/A	0	N/A
เงินอุดหนุนจากงบประมาณ	366	113.69	83	36.4%	68.87	41	69.2%	45	53.7%
งบลงทุน (เป้าหมาย)	69	24.1225	69	(65.2%)	24	69	(65.2%)	24	0.0%
งบลงทุนเบิกจ่าย	12	0.5	0.6	(14.5%)	0.5	0.6	(14.5%)	0.0	N/A
อัตราดอกเบี้ยจ่าย (%)	18.0%	2.0%	0	N/A	2.0%	0.8%	145.7%	0.0%	N/A
SP2* (เป้าหมาย ค่ามิ)	N/A	N/A	N/A	N/A	N/A	N/A	N/A	N/A	N/A
SP2* เบิกจ่าย	N/A	N/A	N/A	N/A	N/A	N/A	N/A	N/A	N/A
อัตราดอกเบี้ยจ่าย (%)	N/A	N/A	N/A	N/A	N/A	N/A	N/A	N/A	N/A
อัตราส่วนทางการเงิน									
Current Ratio	2.35	6.04	7.81	(1.9%)	6.04	7.81	(4.2%)	6.26	(10.5%)
ROA	(0.1%)	(8.3%)	(1.9%)	(3.0%)	(5.9%)	(4.2%)	(6.5%)	(17.2%)	
ROE	(0.2%)	(13.6%)	(3.0%)	(9.6%)	(6.5%)	(17.2%)			
D/E (เท่า)	0.43	0.39	0.36	0.39	0.36	0.39			
Net Profit Margin	(0.4%)	(29.6%)	(10.6%)	(17.7%)	(22.7%)	(46.6%)			

ที่มา : งบการเงิน ปี 2552 และไตรมาสที่ 2 ปี 2552 และงบการเงินเบื้องต้นขององค์การพิพิธภัณฑ์ วิทยาศาสตร์แห่งชาติ ไตรมาสที่ 1 และ 2 ปี 2553

หมายเหตุ :



www.sepo.go.th

สำนักงานคณะกรรมการนโยบายรัฐวิสาหกิจ (สคร.) กระทรวงการคลัง

State Enterprise Review : รายงาน

องค์การพิพิธภัณฑวิทยาาสตร์แห่งชาติ ไตรมาส ที่ 2 ประจำปี 2553 (มกราคม – มีนาคม 2553)

นโยบายของรัฐบาล

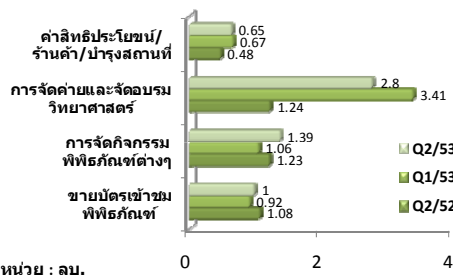
Statement of Direction (SOD)

ยกระดับการบริหารจัดการพิพิธภัณฑฯ ให้มีนวัตกรรมเทคโนโลยีที่ทันสมัย เพื่อพัฒนาและถ่ายทอดองค์ความรู้ สร้างความตระหนักและกระบวนการทางด้านวิทยาศาสตร์แก่ประชาชนอย่างทั่วถึง

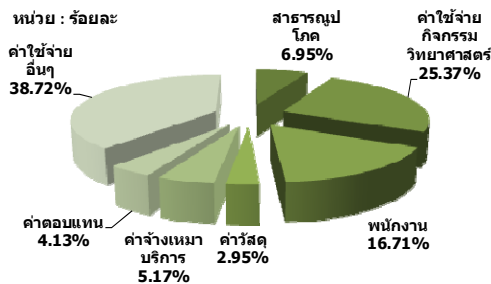
- ขยายการจัดแสดงพิพิธภัณฑฯ ด้วยการพัฒนาพิพิธภัณฑ์ กิจกรรม และสื่อวิทยาศาสตร์รูปแบบใหม่ๆ ให้มีนวัตกรรม เทคโนโลยีทันสมัย เพื่อยกระดับการบริหารจัดการพิพิธภัณฑฯอย่างต่อเนื่อง เพื่อสร้างความตระหนักทางด้านวิทยาศาสตร์อย่างแท้จริง
- พัฒนาระบบการจัดการองค์ความรู้ทางด้านวิทยาศาสตร์รูปแบบใหม่ในองค์กร รวมทั้งปรับกระบวนการ และส่งเสริมการใช้เทคโนโลยีสารสนเทศเพื่อเพิ่มประสิทธิภาพในการบริหารจัดการพิพิธภัณฑฯ
- สร้างเครือข่ายสถาบันวิชาการ ทั้งในและต่างประเทศเพื่อสนับสนุนองค์กร
- พัฒนาแหล่งเงินทุน และรายได้เสริมเพื่อเพิ่มรายได้ในเชิงพาณิชย์

ข้อมูลสำคัญที่สำคัญ

รายได้ดำเนินธุรกรรมเชิงพาณิชย์ Q2/53



ค่าใช้จ่ายดำเนินงาน Q2/53



วิเคราะห์ผลการดำเนินงาน

■ ใน Q2/53 อพวช. มีรายได้ต่ำกว่าค่าใช้จ่ายจำนวน 14 ลบ. โดยลดลงเมื่อเปรียบเทียบกับ Q1/53 จำนวน 25 ลบ. สาเหตุที่ อพวช. มีรายได้ต่ำกว่าค่าใช้จ่ายดังกล่าว เนื่องจากค่าใช้จ่ายดำเนินงานที่เพิ่มขึ้นเป็นจำนวนมากจำนวน 19 ลบ. หรือคิดเป็นร้อยละ 40.2 เมื่อเปรียบเทียบกับ Q1/53 แต่ก็มีได้มีนัยยะที่สำคัญต่อการพิจารณาผลการดำเนินงานของ อพวช. ค่าใช้จ่ายสำคัญที่เพิ่มขึ้นในไตรมาสนี้ คือ ค่าใช้จ่ายจัดกิจกรรมวิทยาศาสตร์ จำนวน 20.2 ลบ. เพิ่มขึ้นจาก Q1/53 จำนวน 15.9 ลบ. หรือคิดเป็นร้อยละ 370

■ กรณีค่าเสื่อมราคาใน Q2/53 ที่เพิ่มขึ้นอย่างมาก เมื่อเปรียบเทียบกับ Q2/52 โดยเพิ่มขึ้นร้อยละ 441.5 เกิดขึ้นจากการเปลี่ยนแปลงนโยบายการบันทึกบัญชีตามความเห็นของสำนักงานการตรวจเงินแผ่นดิน (สดง.) โดยบันทึกค่าใช้จ่ายด้านอุปกรณ์และอาคารดังกล่าวเป็นรายการค่าใช้จ่ายแทนรายการทรัพย์สิน

■ อพวช. มีสัดส่วนการพึ่งพางบประมาณภาครัฐมากขึ้น โดยใน Q2/53 นี้มีสัดส่วนรายได้จากเงินอุดหนุนรัฐบาลคิดเป็นร้อยละ 88 ของรายได้รวม ซึ่งมากกว่าเมื่อเปรียบเทียบกับสัดส่วนร้อยละ 84 ของรายได้รวมใน Q2/52 สำหรับรายได้เชิงพาณิชย์ของ อพวช. ในไตรมาสนี้ก็มีส่วนที่เพิ่มขึ้นเช่นกัน โดยคิดเป็นร้อยละ 12 ของรายได้รวม ซึ่งเพิ่มขึ้นเมื่อเปรียบเทียบกับสัดส่วนร้อยละ 8.2 ของรายได้รวมใน Q2/52

■ โครงสร้างค่าใช้จ่ายในการดำเนินงานของ อพวช. ใน Q2/53 นี้มีความแตกต่างจาก Q1/53 โดยมีค่าใช้จ่ายที่มีสัดส่วนต่อค่าใช้จ่ายรวมสูงสุดคือ ค่าใช้จ่ายอื่นๆ ซึ่งคิดเป็นร้อยละ 38.7 โดยมีค่าใช้จ่ายที่เพิ่มขึ้นมาในหมวดนี้รายการหลักคือ ค่าซ่อมบำรุงรักษาชิ้นงานที่เพิ่มขึ้นจำนวน 6.4 ลบ. หรือเพิ่มขึ้นร้อยละ 64

ผลการประเมินผลปี 2552 (3.7377)

ตัวชี้วัด	เป้าหมาย	ค่าจริง
ทางการเงิน		
1.รายได้นอกงบประมาณ(ลบ.)	27	26.63
2.อัตราส่วนค่าใช้จ่ายพนักงาน/รายได้ดำเนินงาน (ร้อยละ)	164	161.03
ไม่ใช่ทางการเงิน		
1.จำนวนผู้รับบริการ		
- จำนวนผู้เข้าชม (ล.คน)	1.93	1.95
- ผู้เข้าร่วมกิจกรรม (ล.คน)	0.51	0.52
- จำนวนสมาชิก (ราย)	8,685	8,748
2.จำนวนนิทรรศการหรือกิจกรรมที่พัฒนาขึ้นใหม่ (นิทรรศการ)	22	27
3.จำนวนเครือข่ายพันธมิตรทางธุรกิจ (ราย)	47	50
4.ความสำเร็จของการดำเนินกิจกรรมระดับนานาชาติ (ชิ้นงาน)	18	21
5.ระดับคะแนนความตระหนักและทัศนคติต่อวิทยาศาสตร์และเทคโนโลยี (ระดับ)	5	4.32

สรุปการดำเนินงานและข้อเสนอแนะ

สรุปการดำเนินงาน

- อพวช. เป็นหน่วยงานที่ดำเนินงานบริหารและพัฒนาพิพิธภัณฑฯต่างๆ โดยมีหน้าที่สำคัญ คือ สร้างความเข้าใจ ในเรื่องวิทยาศาสตร์ เทคโนโลยี และสิ่งแวดล้อม ซึ่งในปัจจุบัน อพวช. ยังคงพึ่งพาเงินอุดหนุนจากรัฐบาลเป็นสัดส่วนที่สูง
- นอกจากนี้ อพวช. ยังมีอุปสรรคบางประการ เช่น สถานที่ตั้งพิพิธภัณฑฯหลักอยู่ห่างไกลและขาดการโฆษณาประชาสัมพันธ์อย่างเพียงพอ ประกอบกับชิ้นงานวิทยาศาสตร์ยังไม่สามารถสร้างความตระหนักทางด้านวิทยาศาสตร์แก่ผู้เข้าชมได้เท่าที่ควร

ข้อเสนอแนะเชิงนโยบายในการพัฒนารัฐวิสาหกิจ

- อพวช. ควรหาแหล่งเงินทุนอื่นๆ เช่นเงินบริจาค นอกเหนือจากรายได้จากการขายบัตร
- อพวช. ควรสร้างการเชื่อมโยงกับพิพิธภัณฑฯอื่นๆ ทั่วโลก รวมทั้งภาคเอกชนมากขึ้นเพื่อนำไปสู่การเป็นศูนย์กลางองค์ความรู้ด้านวิทยาศาสตร์ของประเทศ
- อพวช. ควรกำหนดแผนกลยุทธ์และแผนการตลาดให้ชัดเจนยิ่งขึ้น และกำหนดผู้เข้าชมกลุ่มเป้าหมาย รวมทั้งควรมีแผนการประชาสัมพันธ์อย่างต่อเนื่อง
- อพวช. ควรสร้างชิ้นงานทางวิทยาศาสตร์ใหม่ๆ ที่สามารถสร้างความตระหนักทางด้านวิทยาศาสตร์แก่ผู้เข้าชมมากขึ้น

ผู้จัดทำ : นางสาวรพินท์ กัทธสมันต์
 กลุ่ม : สังคมและเทคโนโลยี
 หัวหน้ากลุ่ม : นางอัจฉราพร เหมาคม
 โทรศัพท์ : 0-2298-5880-9 ต่อ 6614
 วันที่จัดทำ : 28 พฤษภาคม 2553