



# State Enterprise Review : รายงาน

www.sepo.go.th

สาขาขนส่ง

บริษัท วิทยุการบินแห่งประเทศไทย จำกัด ประจำปี 2553 (1 ต.ค. 52 – 30 ก.ย. 53)  
"เป็นองค์กรแห่งความปลอดภัยในการบริการการเดินอากาศ ด้วยการบริหารจัดการที่ทันสมัย  
การกำกับดูแลที่ดี และคำนึงถึงการลดก๊าซคาร์บอนในกิจการบิน"

### สถานะการดำเนินงาน

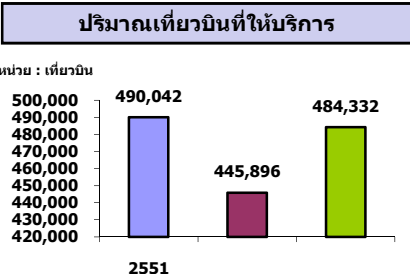
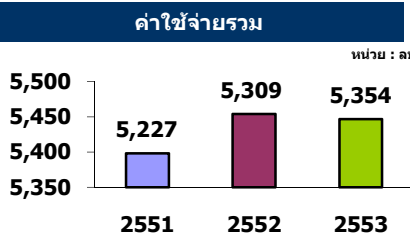
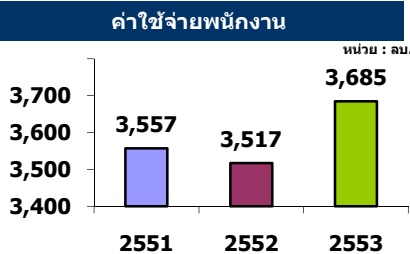
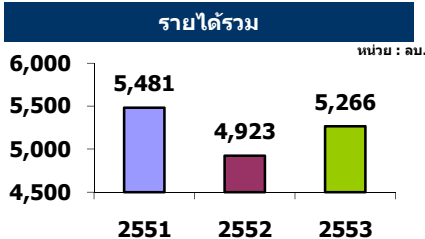


บวท. ควบคุมเตรียมแผนสำรองทางการเงิน เพื่อให้สามารถดำเนินการได้อย่างต่อเนื่อง ในกรณีที่มีเหตุการณ์ฉุกเฉินและส่งผลกระทบต่อรายได้ เช่น เหตุการณ์ความไม่สงบและการแพร่ระบาดของโรค

### ข้อมูลทั่วไป

สังกัด: กระทรวงคมนาคม  
 ประธานกรรมการ: นายชัยศักดิ์ อังค์สุวรรณ  
 กรรมการผู้แทน กค.: นายสมชัย สัจจงพงษ์  
 ผู้อำนวยการ/CEO: นาสมชาย เขียวรอนันท์  
 CFO: นางอรุไร โกเมน  
 จำนวนพนักงาน: 2,886 คน  
 Website: www.aerothai.co.th

### ข้อมูลด้านการดำเนินงาน



ที่มา : งบการเงินเบื้องต้นของ บวท.

- สถานการณ์การท่องเที่ยวของประเทศไทยโดยรวมฟื้นตัวขึ้น อันเป็นผลมาจากการขยายตัวทางเศรษฐกิจของประเทศที่มีการคาดการณ์ว่าจะขยายตัวเพิ่มขึ้นจากที่ลดลงในปีที่ผ่านมา รวมทั้งการดำเนินการมาตรการกระตุ้นเศรษฐกิจของรัฐบาล ส่งผลให้ปริมาณจราจรทางอากาศที่ทางบริษัท วิทยุการบินแห่งประเทศไทย จำกัด (บวท.) ได้ให้บริการปี 2553 เพิ่มขึ้นเมื่อเทียบกับปีก่อน โดยจำนวนปริมาณเที่ยวบินที่ บวท. ได้ให้บริการเพิ่มขึ้นจาก 445,896 เที่ยวบิน ในปี 2552 เป็น 484,332 เที่ยวบิน ในปี 2553 โดยปรับเพิ่มขึ้น 38,436 เที่ยวบิน แต่เมื่อเกิดเหตุการณ์ความไม่สงบภายในประเทศโดยเฉพาะในเขตกรุงเทพมหานครที่เริ่มตั้งแต่กลางเดือนมีนาคม 2553 ถึงปลายเดือนพฤษภาคม 2553 ส่งผลให้ปริมาณเที่ยวบินในปี 2553 ไม่เป็นไปตามประมาณการ ทำให้เกิดภาวะค่าบริการรอเรียกเก็บเพิ่มขึ้น จึงส่งผลให้มีรายได้ต่ำกว่าค่าใช้จ่าย (Shortfall) จำนวน 181 ลบ. ทั้งนี้ ประกอบกับ บวท. ได้ดำเนินการมาตรการควบคุมค่าใช้จ่ายที่ไม่ส่งผลกระทบต่อค่าบริการด้านความปลอดภัยทางการบินควบคู่ไปกับการหารายได้จากธุรกิจเกี่ยวเนื่องเพิ่มขึ้นด้วย จึงทำให้ผลประกอบการดีขึ้นกว่าปีก่อน
- รัฐบาลยังไม่มียุทธศาสตร์ที่ชัดเจนในการลงทุนก่อสร้างทางวิ่งที่ 3 ณ ท่าอากาศยานสุวรรณภูมิ การพัฒนาท่าอากาศยานสุวรรณภูมิระยะที่ 2 รวมถึงการพัฒนาและใช้ประโยชน์ท่าอากาศยาน ดอนเมืองและท่าอากาศยานภูมิภาค ซึ่งส่งผลกระทบต่อการวางแผนลงทุนของ บวท. เป็นอย่างมาก รวมทั้ง บวท. ควบคุมเตรียมความพร้อมสำหรับการดำเนินงานตามมติคณะรัฐมนตรี เมื่อวันที่ 20 ตุลาคม 2552 ที่ได้มอบหมายให้กระทรวงคมนาคมศึกษาความเหมาะสมของทางเลือกในการพัฒนาท่าอากาศยานสุวรรณภูมิและท่าอากาศยานดอนเมืองให้มีความชัดเจนในเรื่องความปลอดภัยในการควบคุมการจราจรในการทำการบินขึ้น - ลง ของท่าอากาศยานทั้ง 2 แห่ง
- บวท. ควบคุมกำหนดแนวทางการดำเนินงานตามภารกิจขององค์กรให้สอดคล้องและเป็นไปตามหลักการและแนวนโยบายของผู้ถือหุ้นภาครัฐ Statement of Direction (SOD) เพื่อให้เกิดประโยชน์สูงสุดในการพัฒนารัฐวิสาหกิจสาขาขนส่งทางอากาศ

### ข้อมูลทางการเงินที่สำคัญ

หน่วย: ล้านบาท	2551	2552	2553	%Chg (51-52)	%Chg (52-53)
<b>ฐานะการเงิน</b>					
เงินสด	159	189	312	18.9%	65.1%
สินทรัพย์หมุนเวียน	1,171	1,797	2,072	53.5%	15.3%
สินทรัพย์รวม	6,784	7,180	7,117	5.8%	(0.9%)
หนี้สินหมุนเวียน	1,457	1,450	1,557	(0.5%)	7.4%
หนี้สินรวม	6,015	6,407	6,329	6.5%	(1.2%)
ทุนรวม	769	773	788	0.5%	1.9%
กำไร (ขาดทุน) สะสม	0	0	0	N.A.	N.A.
<b>ผลการดำเนินงาน</b>					
รายได้จากการดำเนินงาน	5,253	4,871	5,219	(7.3%)	7.1%
รายได้รวม	5,481	4,923	5,266	(10.2%)	7.0%
ค่าใช้จ่ายจากการดำเนินงาน	5,227	5,309	5,351	1.6%	0.8%
ค่าใช้จ่ายรวม	5,227	5,309	5,354	1.6%	0.8%
กำไรจากการดำเนินงาน	26	-438	-132	(1784.6%)	(69.9%)
ดอกเบี้ยจ่าย	172	145	92	(15.7%)	(36.6%)
ภาษีเงินได้นิติบุคคล	0	0	0		
EBITDA					
ค่าบริการรอเรียกเก็บ	-82	530	181	(746.3%)	(65.8%)
<b>อื่นๆ</b>					
ค่าใช้จ่ายพนักงาน	3,557	3,517	3,685	(1.1%)	4.8%
กำไร (ขาดทุน) จากอัตราแลกเปลี่ยน	3	5		66.7%	N.A.
ค่าเสื่อมราคา/ค่าตัดจำหน่าย	725	723	720	(0.3%)	(0.4%)
เงินนำส่ง/เงินปันผล	0	0	0	N.A.	N.A.
เงินอุดหนุนจากงบประมาณ	0	0	0	N.A.	N.A.
งบลงทุน (เป้าหมาย)	1,327	980	700	-26.1%	-28.6%
งบลงทุนเบิกจ่าย	915	509	1,602	(44.4%)	214.7%
อัตราดอกเบี้ยจ่าย (%)	69%	52%	229%		
SP2* (เป้าหมาย ค่ามิ)	0	0	0	N.A.	N.A.
SP2* เบิกจ่าย	0	0	0	N.A.	N.A.
อัตราดอกเบี้ยจ่าย (%)	N.A.	N.A.	N.A.		
<b>อัตราส่วนทางการเงิน</b>					
Current Ratio	0.8	1.2	1.3		
ROA					
ROE					
D/E (เท่า)	7.8	8.3	8.0		
Net Profit Margin					

ที่มา : งบการเงินที่ สด. รับรองแล้วถึงปี 2552 และงบการเงินเบื้องต้นของ บวท. ปี 2553



www.sepo.go.th

สำนักงานคณะกรรมการนโยบายรัฐวิสาหกิจ (สคร.) กระทรวงการคลัง

# State Enterprise Review : รายงานแห่ง

บริษัท วิทยุการบินแห่งประเทศไทย จำกัด ประจำปี 2553 (1 ต.ค. 52 – 30 ก.ย. 53)

นโยบายของรัฐบาล

## Statement of Direction (SOD)

พัฒนาโครงข่าย อุปกรณ์ และระบบงานให้ทันสมัยมีคุณภาพและเพียงพอ รวมทั้งให้บริการที่มีความปลอดภัยและรวดเร็วตรงเวลา ตามมาตรฐานสากล โดยบริหารต้นทุนให้อยู่ในระดับเดียวกับอุตสาหกรรม

## การดำเนินงานตามนโยบายรัฐบาล

บวท. ได้ดำเนินงานตามนโยบายรัฐบาลในการพัฒนาโครงสร้างพื้นฐานและระบบบริหารจัดการขนส่งมวลชน สินค้า และบริการ โดยการพัฒนาท่าอากาศยานสุวรรณภูมิ ท่าอากาศยานภูเก็ต และอุตสาหกรรมการบินของไทย เพื่อให้ประเทศไทยเป็นศูนย์กลางการบิน การท่องเที่ยวและการขนส่งสินค้าทางอากาศชั้นนำของเอเชียและโลก โดยการขยายธุรกิจเกี่ยวเนื่องให้บริการแก่สายการบิน ณ ท่าอากาศยานสุวรรณภูมิ จัดให้มีระบบ/อุปกรณ์ที่สอดคล้องกับข้อเสนอแนะขององค์การการบินพลเรือนระหว่างประเทศ ปรับปรุงระบบ/อุปกรณ์ใหม่ๆ เพื่อเพิ่มประสิทธิภาพ จัดหาระบบ/อุปกรณ์ทดแทนระบบ/อุปกรณ์ดั้งเดิม มุ่งเน้นการลดปัจจัยเสี่ยงอื่นๆ ที่สามารถส่งผลกระทบต่อความปลอดภัยของการเดินอากาศ ลดความล่าช้าในการปฏิบัติการบินและพัฒนาศักยภาพระบบบริหารจราจรทางอากาศ

## ปริมาณเที่ยวบินตามเส้นทางบิน (Area Control)

ชนิดเที่ยวบิน	52	53	% Chg	Portion 53
หน่วย : พันเที่ยวบิน				
เที่ยวบินพลเรือนระหว่างประเทศ				
- บินประจำ	187	202	7%	50.75%
- บินลงไม่ประจำ	11	14	21%	3.52%
- บินผ่าน	46	50	8%	12.56%
เที่ยวบินภายในประเทศ	105	118	11%	29.65%
เที่ยวบินทหาร	16	14	-14%	3.52%
<b>รวม</b>	<b>365</b>	<b>398</b>	<b>8%</b>	<b>100.00%</b>
ท่าอากาศยาน				
หน่วย : พันเที่ยวบิน				
- สุวรรณภูมิ	248	269	8%	45%
- ดอนเมือง	71	79	10%	13%
- ภูมิภาคและอื่นๆ	240	253	5%	42%
<b>รวม</b>	<b>559</b>	<b>601</b>	<b>7%</b>	<b>100%</b>

## ผลการดำเนินงาน

- รายได้รวมเพิ่มขึ้นจาก 4,923 ลบ. ในปี 2552 เป็นปี 5,266 ลบ. ใน 2553 โดยปรับเพิ่มขึ้นจำนวน 343 ลบ. คิดเป็นร้อยละ 7 เนื่องจากสถานการณ์การท่องเที่ยงของประเทศไทยโดยรวมฟื้นตัวขึ้น อันเป็นผลมาจากการขยายตัวทางเศรษฐกิจของประเทศที่มีการคาดการณ์ว่าจะขยายตัวเพิ่มขึ้นจากที่ลดลงในปีที่ผ่านมา รวมทั้งการดำเนินการมาตรการกระตุ้นเศรษฐกิจของรัฐบาล ในขณะที่ค่าใช้จ่ายรวมเพิ่มขึ้นจาก 5,309 ลบ. ในปี 2552 เป็น 5,354 ลบ. ในปี 2553 โดยปรับเพิ่มขึ้นจำนวน 45 ลบ. คิดเป็นร้อยละ 0.8 ทั้งนี้ บวท. ยังไม่สามารถลดค่าใช้จ่ายเกี่ยวกับพนักงาน เนื่องจากการปรับบำเหน็จประจำปีเพิ่มขึ้นตามปกติ และการปรับเพิ่มเงินเดือนพนักงานร้อยละ 4 ตามมติคณะรัฐมนตรีเมื่อวันที่ 2 ต.ค. 2550
- ผลการดำเนินงานในปี 2553 บวท. มีรายได้ต่ำกว่าค่าใช้จ่าย จำนวน 181 ลบ. โดยที่ผ่านมา บวท. มีค่าบริการเรียกเก็บขาดจากสายการบินสมาชิกสะสม ณ วันที่ 30 ก.ย. 2552 จำนวน 649 ลบ. รวมกับค่าบริการเรียกเก็บขาดจากสายการบินประจำปี 2553 จำนวน 181 ลบ. รวมเป็นค่าบริการรอเรียกเก็บทั้งสิ้น จำนวน 828 ลบ. เพื่อรอการชดเชยกับค่าบริการเรียกเก็บเกินรอจ่ายคืนสายการบินสมาชิกที่อาจจะเกิดขึ้นในปีต่อไป
- D / E Ratio ของ บวท. ลดลงจาก 8.3 เท่า ณ วันที่ 30 กันยายน 2552 เป็น 8.0 เท่า ณ วันที่ 30 กันยายน 2553 โดย D / E Ratio ปรับลดลง 0.3 เท่า เนื่องจากหนี้สินรวมปรับลดลงจำนวน 78 ลบ. หรือคิดเป็นร้อยละ 1.2 ส่วนทุนรวมปรับเพิ่มขึ้นจำนวน 55 ลบ. หรือคิดเป็นร้อยละ 1.9 ซึ่งจะเห็นว่า บวท. มีอัตราส่วนหนี้สินต่อทุนในระดับที่สูงมาก บวท. จึงควรพิจารณาหาแนวทางในการลดความเสี่ยงดังกล่าว

ข้อมูลเชิงที่สำคั

## ผลการประเมินผลเบื้องต้นปี 2553

ตัวชี้วัด	เป้าหมาย	ค่าจริง
<b>ทางการเงิน</b>		
1. ค่าไร (ขาดทุน) สุทธิ	2.28 ลบ.	11.4 ลบ.
2. ค่าใช้จ่ายบุคคลต่อรายได้จากการดำเนินงาน	ร้อยละ 5.12	ร้อยละ 5.75
3. Economic Profit (EP)	0 ลบ.	N.A.
<b>ไม่ใช่ทางการเงิน</b>		
1. ระดับความสำเร็จของการร่วมมือกับหน่วยงานที่เกี่ยวข้อง	3.00	N.A.
2. ประสิทธิภาพและประสิทธิผลของงานซ่อมและสร้างเรือ	3.00	N.A.

## สรุปการดำเนินงานและข้อเสนอแนะ

### สรุปการดำเนินงาน

- บวท. เป็นรัฐวิสาหกิจที่ไม่แสวงหากำไร มีภารกิจหลักในการให้บริการควบคุมจราจรทางอากาศ ดำเนินการในรูปแบบรัฐวิสาหกิจ แต่เนื่องจากมีข้อผูกพันในฐานะที่ปฏิบัติงานในนามรัฐบาล ซึ่งเป็นภาคีสมาชิกองค์การการบินพลเรือนระหว่างประเทศ และตามข้อตกลงที่มีไว้กับรัฐบาล บวท. จึงดำเนินการแบบไม่แสวงหากำไร ด้วยการชดเชยค่าใช้จ่ายต่าง ๆ จากการเรียกเก็บค่าบริการควบคุมจราจรทางอากาศอยู่เป็นธรรมดาจากรัฐบาลสายการบินผู้รับบริการ ดังนั้น ในทางปฏิบัติหากปีใดผลการดำเนินงานของ บวท. มีรายได้มากกว่าค่าใช้จ่าย (Overcollection) จะจ่ายคืนให้สายการบินผู้ถือหุ้น และในกรณีที่มีรายได้น้อยกว่าค่าใช้จ่าย (Shortfall) บวท. จะเรียกเก็บค่าบริการควบคุมจราจรทางอากาศเพิ่มจากสายการบินผู้ถือหุ้น
- ผลการดำเนินงานประจำปี 2553 บวท. มีรายได้ต่ำกว่าค่าใช้จ่ายจำนวน 181 ลบ.

### ข้อเสนอแนะในการปรับปรุง/พัฒนารัฐวิสาหกิจ

- บวท. ควรวางแผนการดำเนินงานให้สอดคล้องและเป็นไปตามหลักการและแนวนโยบายของผู้ถือหุ้นภาครัฐ Statement of Direction (SOD)
- โดยการจัดหาโครงสร้างพื้นฐาน โครงข่าย อุปกรณ์และระบบงานให้มีคุณภาพและเพียงพอต่อความต้องการในการเพิ่มขีดความสามารถในการแข่งขันของประเทศ
- ให้บริการการเดินอากาศให้มีความปลอดภัย รวดเร็ว ตรงเวลาตามมาตรฐานสากลและมีมาตรฐานในการยกระดับความพอใจของสายการบินผู้ใช้บริการ
- พัฒนาบริการให้ทันสมัย และใช้เทคโนโลยีที่ทันสมัย เพื่อยกระดับคุณภาพการให้บริการ โดยมีต้นทุนอยู่ในระดับที่เหมาะสมและแข่งขันได้ และขยายบทบาทไปสู่ระดับภูมิภาค
- พัฒนาระบบการดำเนินงานโดยเน้นคุณภาพและผลิตภาพ

ผู้จัดทำ : นางสาววรรณธิภา โอสถ  
 กลุ่ม : ขนส่ง  
 หัวหน้ากลุ่ม : นายสุธาธิษณ์ อธิ์จันทิก  
 โทรศัพท์ : 0 2298 5880 - 9 ต่อ 6612  
 วันที่จัดทำ : 13 ธันวาคม 2553