



www.sepo.go.th

สาขาพาณิชย์และบริการ

สำนักงานสลากกินแบ่งรัฐบาล ไตรมาสที่ 1 ประจำปี 2553 (1 ต.ค. 52 – 31 ธ.ค. 52)

"เสริมรายได้รัฐ พัฒนาสังคม บริหารจัดการตามหลักธรรมาภิบาล"

สถานะการดำเนินงาน



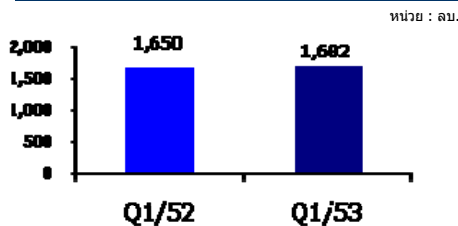
"รายได้ของสำนักงานสลากกินแบ่งรัฐบาลลดลงเป็นอย่างมากเป็นผลมาจากการหยุดออกสลากพิเศษแบบเลขท้าย 3 ตัว และ 2 ตัว และปัญหาสลากเกินราคาที่ยังคงอยู่"

ข้อมูลทั่วไป

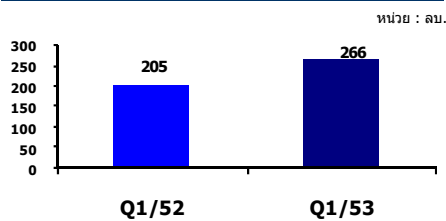
สังกัด : กระทรวงการคลัง
ประธานกรรมการ : นายสกลิตย์ ลีมพงศ์พันธุ์
กรรมการผู้แทน กค. : -
ผู้อำนวยการ/CEO : นายวันชัย สุระกุล
CFO : นางนัยนา ปานสาคร
จำนวนพนักงาน : พ.ประจำ 779 คน ลูกจ้าง 417 คน
Website : www.glo.or.th

ข้อมูลด้านการดำเนินงาน

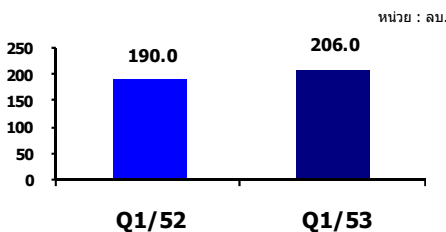
รายได้รวม 1,682 ลบ.



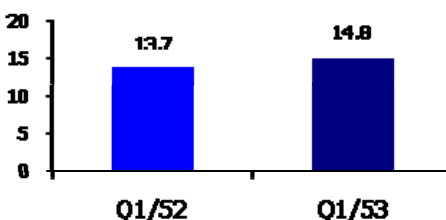
EBITDA 266 ลบ.



รายได้สูงกว่าค่าใช้จ่าย 206 ลบ.



ROE 14.8 %



- คณะกรรมการสลากกินแบ่งรัฐบาลได้มีมติให้จัดสรรสลากกินแบ่งรัฐบาลกับ 5 องค์กร ที่ผ่านการตรวจสอบว่า เป็นองค์กรการกุศลที่ได้รับยกเว้นไม่ต้องเสียภาษีนิติบุคคลตามประกาศของกรมสรรพากร ประกอบด้วยมูลนิธิสงเคราะห์และฟื้นฟูสมรรถภาพเด็กพิการปากเกร็ด มูลนิธิพันเอกจินดา ณ สงขลา มูลนิธิโรงพยาบาลเวชศาสตร์เขตร้อน สมาคมกีฬาคนพิการแห่งประเทศไทย และมูลนิธิโรงพยาบาลเจริญกรุงประชารักษ์ รวมจำนวน 3,216 เล่ม

- คณะกรรมการสลากฯ ได้มีมติเห็นชอบในหลักการแนวทางการจัดสรรสลากให้ตัวแทนจำหน่ายสลากแต่ละประเภท

- ประเภทบุคคลทั่วไป** ปรับลดสลากจากปัจจุบันลง ซึ่งคาดว่าจะลดลงได้ประมาณ 30% โดยลดลงจากจาก 30,000 เล่ม เหลือ 21,000 เล่ม โดยกำหนดจัดสรรให้ตัวแทนจำหน่ายที่จำหน่ายจริงและคัดผู้ที่มีตัวแทนจำหน่ายสลากปลีกด้วยตนเองออกจากระบบ

- ประเภทสมาคม มูลนิธิ และองค์กร** ปรับเพิ่มสลากจำนวน 25% ของสลากที่ปรับลดประเภทบุคคลทั่วไป เพื่อเพิ่มรายได้ให้แก่สมาคม มูลนิธิ และองค์กร โดยกำหนดคุณสมบัติเพิ่มเติมให้ต้องมีกิจการจดทะเบียน และมีกิจกรรมด้านสาธารณกุศลและจัดสวัสดิการให้กับสมาชิกอย่างต่อเนื่อง รวมถึงต้องได้รับการยกเว้นภาษีนิติบุคคลตามประกาศของกรมสรรพากรด้วย

- ประเภทนิติบุคคล** ปรับเพิ่มสลากจำนวน 75% ของสลากที่ปรับลดประเภทบุคคลทั่วไป โดยจัดให้นิติบุคคล พร้อมทั้งให้ความคุ้มครองตัวแทนจำหน่ายสลากไม่ให้มีการจำหน่ายสลากเกินราคาทำให้สำนักงานสลากฯ สามารถควบคุมดูแลการจำหน่ายสลากได้มีประสิทธิภาพยิ่งขึ้น

- คณะกรรมการสลากฯ ได้มีมติเห็นชอบแนวทางการจัดสรรสลากบำรุงการกุศลงวดพิเศษ ดังนี้

- สลากบำรุงการกุศลงวดพิเศษเพื่อจัดตั้งกองทุนเพื่อเด็กกำพร้าในความดูแลของมูลนิธิสงเคราะห์เด็กของสภากาชาดไทย จำนวน 4 ล้านฉบับ

- สลากกาชาดพิเศษ เพื่อหารายได้สมทบการก่อสร้างอาคารรักษาพยาบาลรวมเฉลิมพระเกียรติ และศูนย์ความเป็นเลิศทางการแพทย์ โรงพยาบาลจุฬาลงกรณ์ สภากาชาดไทยในเบื้องต้นจำนวน 4 ล้านฉบับ

โดยเริ่มจำหน่ายสลากบำรุงการกุศลทั้ง 2 โครงการตั้งแต่วันที่ 16 มกราคม 2553 เป็นต้นไปจำนวน 15 งวด

ข้อมูลทางการเงินที่สำคัญ

หน่วย : ล้านบาท	2550	2551	2552	%Chg	Q1/52	Q1/53	%Chg
ฐานะการเงิน							
เงินสด	28,048	28,579	29,160	2.0%	29,138	29,764	2.1%
สินทรัพย์หมุนเวียน	29,385	29,446	29,897	1.5%	30,081	30,364	1.6%
สินทรัพย์รวม	30,231	30,296	30,927	2.1%	30,947	31,446	1.7%
หนี้สินหมุนเวียน	6,697	6,706	6,908	3.0%	6,993	7,146	3.4%
หนี้สินรวม	24,391	24,952	25,554	2.4%	25,415	25,868	1.2%
กำไร (ขาดทุน) สะสม	1,211	462	384	-16.9%	652	589	53.4%
ทุนรวม	5,839	5,344	5,373	0.5%	5,533	5,577	3.8%
ผลการดำเนินงาน							
รายได้จากการดำเนินงาน	5,441	5,326	5,396	1.3%	1,581	1,646	4.1%
รายได้รวม	6,209	5,607	5,612	0.1%	1,650	1,682	1.9%
ค่าใช้จ่ายจากการดำเนินงาน	4,719	4,868	4,952	1.7%	1,382	1,387	0.4%
ค่าใช้จ่ายรวม*	4,998	5,145	5,229	1.6%	1,461	1,477	1.1%
กำไรจากการดำเนินงาน	722	458	444	-3.1%	199	259	30.2%
ดอกเบี้ยจ่าย	0	0	0		0	0	
ภาษีเงินได้นิติบุคคล	0	0	0		0	0	
EBITDA	763	483	469	-2.9%	205	266	29.8%
กำไรสุทธิ	1,211	462	383	-17.1%	190	206	8.4%
อื่นๆ							
ค่าใช้จ่ายพนักงาน	314	327	330	0.9%	70	71	1.4%
กำไร (ขาดทุน) จากอัตราแลกเปลี่ยน	0	0	0		0	0	
ค่าเสื่อมราคา/ค่าตัดจำหน่าย	41	25	25	0.0%	6	7	16.7%
เงินนำส่ง/เงินปันผล	14,001	13,931	13,157	-5.6%	3,606	3,830	6.2%
เงินอุดหนุนจากงบประมาณ	0	0	0		0	0	
งบลงทุน (เข้าหมาย)	306	56	280	400.0%			
งบลงทุนเบิกจ่าย	236	45	231	413.3%			
อัตราการเบิกจ่าย (%)	77%	80%	83%				
SP2 (เข้าหมาย ค่ามี)	0.00	0.00	0.00		0.00	0.00	
SP2 (เบิกจ่าย)	0.00	0.00	0.00		0.00	0.00	
อัตราการเบิกจ่าย (%)							
อัตราส่วนทางการเงิน							
Current Ratio	4.39	4.39	4.33		4.30	4.25	
ROA	4.0%	1.5%	1.2%		2.5%	2.6%	
ROE	20.7%	8.6%	7.1%		13.7%	14.8%	
D/E (เท่า)	4.18	4.67	4.76		4.59	4.64	
Net Profit Margin	19.5%	8.2%	6.8%		11.5%	12.2%	

ที่มา: งบปี 50 และปี 51 ผ่านการรับรองจาก สดง. แล้ว

งบปี 52 และงบไตรมาส 1 ปี 53 เป็นงบการเงินเบื้องต้น

ที่มา: งบปี 50 และปี 51 ผ่านการรับรองจาก สดง. แล้ว

: งบปี 52 และงบไตรมาส 1 ปี 53 เป็นงบเบื้องต้นของสำนักงานสลากกินแบ่งรัฐบาล



www.sepo.go.th

สำนักงานคณะกรรมการนโยบายรัฐวิสาหกิจ (สคร.) กระทรวงการคลัง

State Enterprise Review : รายงาน

สำนักงานสลากกินแบ่งรัฐบาล ไตรมาสที่ 1 ประจำปี 2553 (1 ต.ค. 52 – 31 ธ.ค. 52)

นโยบายของรัฐบาล

Statement of Direction (SOD)

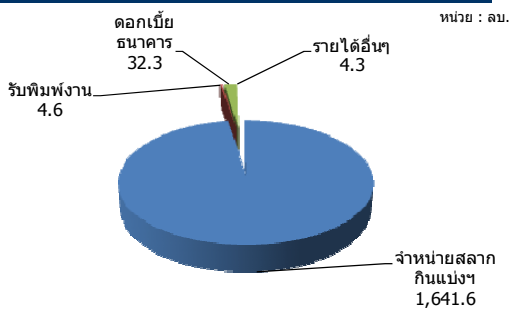
- พัฒนาการบริการ ปรับปรุงระบบข้อมูลให้เป็นปัจจุบัน ถูกต้อง และมีนวัตกรรมเทคโนโลยีทันสมัยเพื่อยกระดับคุณภาพและบริการอย่างต่อเนื่อง และเร่งดำเนินการแก้ไขปัญหาลากเกินราคาให้เห็นผลอย่างชัดเจน
- พัฒนาภาพลักษณ์การบริหารจัดการให้เป็นมาตรฐานสากล เป็นแหล่งรายได้และสร้างมูลค่าเพิ่มให้กับรัฐ และมีความโปร่งใส
- ส่งเสริมสนับสนุนกิจกรรมสาธารณประโยชน์เพื่อการพัฒนาสังคม

การดำเนินงานตามนโยบายรัฐบาล

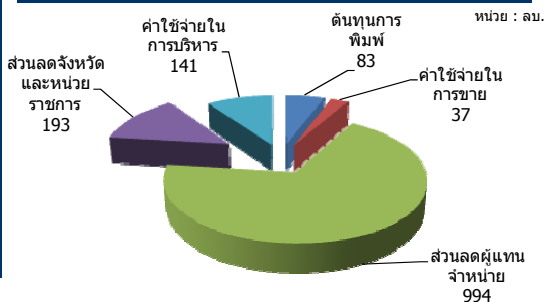
- สำนักงานสลากกินแบ่งรัฐบาลได้กำหนดแนวทางการออกสลากบำรุงการกุศลพิเศษงวดพิเศษเพื่อจัดตั้งกองทุนเพื่อเด็กกำพร้าและ สลากกาชาดพิเศษเพื่อหารายได้สมทบการก่อสร้างอาคารรักษาพยาบาลรวมเฉลิมพระเกียรติ โรงพยาบาลจุฬาลงกรณ์ สภากาชาดไทย รวม 8 ล้านฉบับต่องวด เป็นระยะเวลา 15 งวด โดยเริ่มจำหน่ายสลากงวดวันที่ 16 มกราคม 2553
- คณะกรรมการสลากฯ ได้มีมติเห็นชอบในหลักการมาตรการช่วยเหลือ (เยียวยา) คนพิการ ยาวชน และสังคมที่ได้รับผลกระทบจากการออกสลากกินแบ่งรัฐบาลแบบเลขท้าย 3 ตัว และ 2 ตัว ด้วยเครื่องจำหน่ายสลาก

ข้อมูลอื่นๆ ที่สำคัญ

โครงสร้างรายได้ของสลาก ไตรมาส 1 ปี 2553



โครงสร้างค่าใช้จ่ายของสลาก ไตรมาส 1 ปี 2553



วิเคราะห์ผลการดำเนินงาน

- รายได้รวมเพิ่มขึ้นร้อยละ 2** สนง.สลากฯ มีรายได้รวมจำนวน 1,682 ลบ. หรือเพิ่มขึ้นร้อยละ 2 เมื่อเทียบกับไตรมาส 1 ปี 52 เนื่องจาก สนง.สลากฯ มีรายได้เพิ่มเติมจากการออกสลากกินแบ่งรัฐบาลเพิ่มจำนวน 4 ล้านฉบับต่องวด เป็นจำนวนเงิน 96 ลบ. ซึ่งทำให้ปัจจุบันปริมาณสลากกินแบ่งรัฐบาลมีจำหน่ายทั้งหมด 50 ล้านฉบับ อย่างไรก็ตาม สำหรับไตรมาส 1 ปี 53 สนง.สลากฯ ไม่มีรายได้จากการดำเนินการออกสลากพิเศษโครงการ Miracle of life จำนวน 28.8 ลบ. และมีรายได้ลดลงจากรับพิมพ์งานจำนวน 2 ลบ. หรือลดลงจากไตรมาส 1 ปี 52 ร้อยละ 30 และรายได้ดอกเบียเงินฝากธนาคารลดลง 31.3 ลบ. หรือลดลงจากไตรมาส 1 ปี 52 ร้อยละ 49
- รายได้จากการจำหน่ายสลากกินแบ่งรัฐบาลเพิ่มขึ้นร้อยละ 6** สนง.สลากฯ มีรายได้หลักจากการจำหน่ายสลากกินแบ่งฯ จำนวน 1,641.6 ลบ. หรือเพิ่มขึ้นร้อยละ 6 เมื่อเทียบกับไตรมาส 1 ปี 52 เนื่องจากมีการออกสลากกินแบ่งรัฐบาลเพิ่มเติมจำนวน 4 ล้านฉบับ และจำนวนสลากทั้งหมดเพิ่มขึ้นจากเดิมที่มีจำนวน 46 ล้านฉบับ เป็น 50 ล้านฉบับ ซึ่งการออกสลากดังกล่าวเป็นไปตามมติคณะกรรมการสลากกินแบ่งรัฐบาล เพื่อจัดสรรเป็นโควตาคืนให้กับองค์การสงเคราะห์ทหารผ่านศึกสมาคมทหารผ่านศึกพิภพการแห่งประเทศไทย มูลนิธิ/องค์กร ที่ถูกขอคืนสลากและมูลนิธิสำนักงานสลากกินแบ่งรัฐบาล
- ค่าใช้จ่ายรวมเพิ่มขึ้นร้อยละ 1** สนง.สลากฯ มีค่าใช้จ่ายรวมจำนวน 1,477 ลบ. หรือเพิ่มขึ้นร้อยละ 1 เมื่อเทียบกับไตรมาส 1 ปี 52 ซึ่งถือได้ว่าค่าใช้จ่ายรวมมีระดับเท่ากันหรือใกล้เคียงกับไตรมาส 1 ปี 51 โดยค่าใช้จ่ายในการบริหารงานในส่วนของเงินอุดหนุนกิจการสาธารณประโยชน์เพิ่มขึ้น 17 ลบ. หรือคิดเป็นร้อยละ 70 ค่าใช้จ่ายในการฝึกอบรมเพิ่มขึ้น 6 ลบ. หรือคิดเป็นร้อยละ 100 และค่าใช้จ่ายในการขายในส่วนของค่าจัดทำเอกสารเผยแพร่เพิ่มขึ้น 6 ลบ. หรือคิดเป็นร้อยละ 100
- ความสามารถในการทำกำไรเพิ่มขึ้น** สนง.สลากฯ มีค่า Net Profit Margin ในไตรมาส 1 ปี 53 เท่ากับร้อยละ 12 เพิ่มขึ้นจากไตรมาส 1 ปี 52 ที่มีค่าเท่ากับร้อยละ 11 หรือคิดเป็นอัตราที่เพิ่มขึ้นร้อยละ 9 แต่ก็เป็นร้อยละเพิ่มขึ้นที่มีแนวโน้มลดลง ซึ่งเมื่อเทียบกับไตรมาส 1 ปี 51 กับไตรมาส 1 ปี 52 ที่มีอัตราเพิ่มขึ้นร้อยละ 10

ผลการประเมินประจำปีบัญชี 2551

ตัวชี้วัด	เป้าหมาย	ค่าจริง
ทางการเงิน		
1. การเปลี่ยนแปลงมูลค่าเพิ่มเชิงเศรษฐศาสตร์ (EP)	-519	-495
2. กำไรสุทธิ	55	244
3. ค่าใช้จ่ายบริหารต่อรายได้จากการดำเนินงาน	13.18	12.42
ไม่ใช่ทางการเงิน		
1. อัตราการสูญเสียกระดาษต่อปริมาณการผลิต	11.08	10.41
2. การแก้ไขปัญหาลากเกินราคา	3	3
การบริหารจัดการองค์กร		
1. มทบาทกรรมการ	3.00	1.00
2. การบริหารความเสี่ยง	3.00	1.00
3. การตรวจสอบภายใน	3.00	1.00
4. การจัดการสารสนเทศ	3.00	1.00
5. การบริหารทรัพยากรบุคคล	3.00	1.00

สรุปการดำเนินงานและข้อเสนอแนะ

สรุปการดำเนินงานโดยรวม

- ปัจจุบันสำนักงานสลากกินแบ่งรัฐบาลดำเนินการออกสลากกินแบ่งรัฐบาลงวดละ 50 ลบ. แบ่งเป็นสลากกินแบ่งรัฐบาลเดิม จำนวน 46 ลบ. และสลากกินแบ่งรัฐบาลใหม่ 4 ลบ. (เพื่อจัดสรรเป็นโควตาคืนให้กับองค์การสงเคราะห์ทหารผ่านศึก สมาคมทหารผ่านศึกพิภพการแห่งประเทศไทย และมูลนิธิ/ องค์กร ที่ถูกขอคืนสลากในคราวเดียวกัน) และกำหนดแนวทางการออกสลากบำรุงการกุศลพิเศษงวดพิเศษเพื่อจัดตั้งกองทุนเพื่อเด็กกำพร้าและ สลากกาชาดพิเศษเพื่อหารายได้สมทบการก่อสร้างอาคารรักษาพยาบาลรวมเฉลิมพระเกียรติโรงพยาบาลจุฬาลงกรณ์ สภากาชาดไทย รวม 8 ล้านฉบับต่องวด เป็นระยะเวลา 15 งวด โดยเริ่มจำหน่ายสลากงวดวันที่ 16 มกราคม 2553 เป็นระยะเวลา 15 งวด

ข้อเสนอแนะในการปรับปรุง/พัฒนาธุรกิจ

- สนง. สลากฯ ควรหาแนวทางที่ชัดเจนในการกำหนดแนวทางแก้ไขปัญหาลากเกินราคาอย่างเป็นรูปธรรม
- ผลจากการหยุดออกสลากพิเศษแบบเลขท้าย 3 ตัว และ 2 ตัว ทำให้รายได้สำนักงานสลากฯ ลดลงเป็นอย่างมาก จึงควรเร่งดำเนินการในการหารายได้จากช่องทางอื่น

ผู้จัดทำ : นายทรงพล คำยัง
 กลุ่ม : พาณิชย์และบริการ
 ผู้อำนวยการสำนักพัฒนาธุรกิจ 3 : นายชาญวิทย์ นาคบุรี
 โทรศัพท์ : 0-2298-5880-9 ต่อ 6624
 วันที่จัดทำ : 3 มีนาคม 2553