



www.sepo.go.th

สาขาสาธารณูปการ

การประปาส่วนภูมิภาค ประจำปีงบประมาณที่ 2 ปี 2552 (1 ม.ค. 52 – 31 มี.ค. 52)

“ให้บริการน้ำประปาอย่างมีคุณภาพทั่วถึง และได้มาตรฐาน”

### สถานะการดำเนินงาน



ไม่มีปัญหา



มีปัญหามางเรื่อง



ระมัดระวัง



วิกฤติ

### ข้อมูลทั่วไป

สังกัด : กระทรวงมหาดไทย

ประธานกรรมการ : นายฉกรรจ์ แสงรักษาวงศ์

กรรมการผู้แทน กค. : นายรังสรรค์ ศรีวรศาสตร์

ผู้ว่าการ (CEO) : นายวิเศษ ชำนาญวงษ์

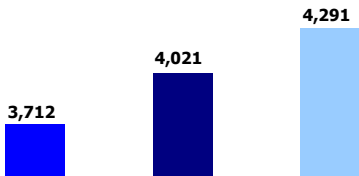
CFO : นางรัตนา กิจวรรณ

จำนวนพนักงาน : 5,514 คน

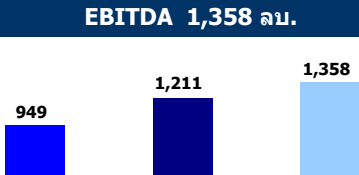
Website : www.pwa.co.th

### ข้อมูลด้านการดำเนินงาน

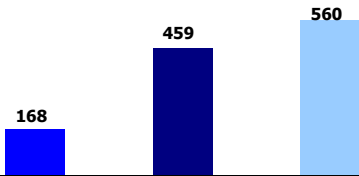
รายได้รวม 4,291 ลบ.



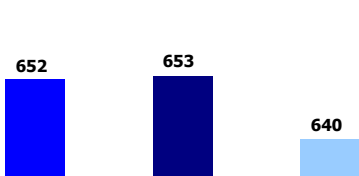
EBITDA 1,358 ลบ.



กำไรสุทธิ 560 ลบ.



ค่าใช้จ่ายพนักงาน 640 ลบ.



ที่มา : งบการเงินเบื้องต้นของการประปาส่วนภูมิภาค

- **กปภ. มีกำไรสุทธิเพิ่มขึ้น** โดยใน 6M/51 และ 6M/52 มีกำไรสุทธิจำนวน 125 ลบ. และ 998 ลบ. ตามลำดับ ทั้งนี้ เป็นผลมาจาก **กปภ. ทดสอบปรับโครงสร้างอัตราค่าน้ำจากเฉลี่ยที่ 11.75 บาท/ลบ.ม. เป็น 15.28 บาท/ลบ.ม. ตั้งแต่ 1 มี.ค. 51**
- **กปภ. มีผลขาดทุนจากการดำเนินการในเอกชนร่วมลงทุนลดลง** โดยใน 6M/51 และ 6M/52 มี EBITDA จากโครงการเอกชนร่วมลงทุนจำนวน -672 ลบ. และ -414 ลบ. ตามลำดับ จากการปรับโครงสร้างอัตราค่าน้ำ อย่างไรก็ตามผลขาดทุนดังกล่าวมีแนวโน้มสูงขึ้นจากการปรับราคาค่าซื้อน้ำดิบและน้ำประปาของภาคเอกชน
- **หนี้ถึงกำหนดชำระภายใน 1 ปี สูงถึง 2,000 ลบ.** และมีพันธบัตรที่จะครบกำหนดไถ่ถอนภายใน 5 ปี จำนวนสูงถึง 8,650 ลบ. ทำให้คาดการณ์ว่า กปภ. อาจต้องมีการ refinance ภาระหนี้บางส่วน
- **กปภ. มีสภาพคล่องในการดำเนินงาน** อย่างไรก็ตามกรณีถ้าการจัดสรรงบประมาณขาดเขย่นค่าน้ำของนโยบาย 6 มาตรการ 6 เดือน และนโยบายลดค่าครองชีพของประชาชนล่าช้ากว่ากำหนด อาจส่งผลกระทบต่อสภาพคล่องของ กปภ. ได้ ดังนั้น กปภ. ควรมีการติดตามการเคลื่อนไหวของกระแสเงินสด และรักษาระดับสภาพคล่องให้เหมาะสม
- **อัตราหนี้สูญเสี่ยสูง** ใน 6M/52 กปภ. มีอัตราหนี้สูญเสี่ยเฉลี่ยสูงถึงร้อยละ 27.75 โดยพบว่า ในพื้นที่ภาค 4 มีอัตราหนี้สูญเสี่ยเฉลี่ยสูงสุดที่ร้อยละ 29.61 และสำนักประปามุกดาหารมีอัตราหนี้สูญเสี่ยสูงสุดที่ร้อยละ 42.01 ทั้งนี้ ในปี 52 สำนักประปาดังกล่าวเป็นสำนักเป้าหมายที่กำหนดให้มีการเพิ่มประสิทธิภาพในการบริหารจัดการหนี้สูญเสี่ย

### ข้อมูลทางการเงินที่สำคัญ

หน่วย: ล้านบาท

	2551	6M/51 (คค.50 - มีค.51)	6M/52 (คค.51- มีค.52)	%Chg	มค.-มีค. 52	มค.-มีค. 51	%Chg	คค.-ธค. 51	%Chg (QoQ)
<b>งบดุล</b>									
เงินสด	2,378	4,516	3,302	(26.88%)	3,302	4,516	(26.88%)	3,381	(2.32%)
สินทรัพย์รวม	57,253	55,782	58,086	4.13%	58,086	55,782	4.13%	54,881	5.84%
หนี้สินรวม	20,187	19,696	20,406	3.61%	20,406	19,696	3.61%	18,465	10.51%
ทุนรวม	37,066	36,086	37,679	4.41%	37,679	36,086	4.41%	36,416	3.47%
กำไร(ขาดทุน)สะสม	2,128	1,330	2,642	98.60%	2,642	1,330	98.60%	1,271	107.88%
<b>งบกำไรขาดทุน</b>									
รายได้จากการดำเนินงาน	14,197	6,606	7,800	18.08%	3,935	3,420	15.04%	3,865	1.79%
รายได้รวม	14,870	7,037	8,334	18.43%	4,291	3,712	15.60%	4,021	6.71%
ค่าใช้จ่ายในการดำเนินงาน	12,324	6,619	7,111	7.43%	3,621	3,398	6.56%	3,446	5.08%
ค่าใช้จ่ายรวม	12,674	6,619	7,111	7.43%	3,621	3,398	6.56%	3,446	5.08%
ค่าใช้จ่ายพนักงาน	2,386	1,208	1,242	2.87%	640	652	(1.93%)	653	(2.00%)
EBITDA	4,788	1,690	2,547	50.77%	1,358	949	43.04%	1,211	12.15%
ดอกเบี้ยจ่าย	578	293	225	(23.19%)	109	146	(24.85%)	116	(5.37%)
กำไรจากอัตราแลกเปลี่ยน	-	-	-	N/A	-	-	N/A	-	N/A
กำไรเงินได้บุคคล	-	-	-	N/A	-	-	N/A	-	N/A
กำไรสุทธิ	1,618	125	998	701.16%	560	168	233.62%	459	22.04%
<b>อื่นๆ</b>									
รายได้มาจากรัฐ/เงินปันผล	486	0	0		0	0		0	
เงินอุดหนุนจากงบประมาณ	2,467	1,092	1,021		618	689		403	
งบลงทุน (เป้าหมาย)	5,408	2,369	2,320		662	711		1,658	
งบลงทุนเบิกจ่าย	5,387	2,489	2,230		899	1,158		1,331	
อัตราการเบิกจ่าย (%)	99.61%	105.07%	96.12%		135.80%	162.87%		80.28%	
<b>อัตราส่วนทางการเงิน</b>									
ROA	2.83%	0.45%	3.44%		3.86%	1.20%		3.35%	
ROE	4.37%	0.69%	5.30%		5.95%	1.86%		5.04%	
D/E (เท่า)	0.54	0.55	0.54		0.54	0.55		0.51	
Net Profit Margin	10.88%	1.77%	11.97%		13.06%	4.52%		11.42%	

หมายเหตุ: เงินสด = เงินสด + เงินลงทุนชั่วคราว

ที่มา : งบการเงินเบื้องต้นของการประปาส่วนภูมิภาค



www.sepo.go.th

สำนักงานคณะกรรมการนโยบายรัฐวิสาหกิจ (สคร.) กระทรวงการคลัง

# State Enterprise Review : รายงาน

## การประปาส่วนภูมิภาค ประจำปีงบประมาณที่ 2 ปี 2552 (1 ม.ค. 52 – 31 มี.ค. 52)

นโยบายของรัฐบาล

### Statement of Direction (SOD)

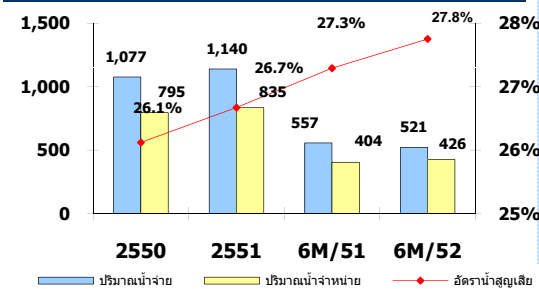
- ปรับปรุงโครงข่ายระบบประปาไปสู่ภูมิภาคอย่างทั่วถึง รวมถึงพัฒนาแหล่งน้ำดิบให้เพียงพอและบริหารต้นทุนให้มีประสิทธิภาพ

### การดำเนินงานตามนโยบายรัฐบาล

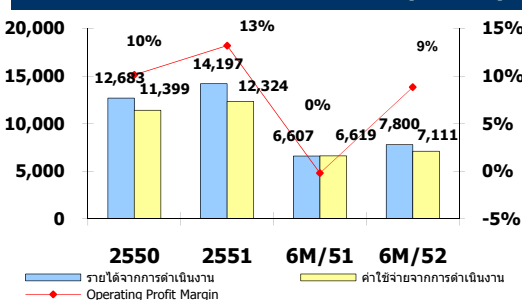
- กปภ. มีแผนการลดอัตราน้ำสูญเสียเฉลี่ยให้เหลือร้อยละ 26 โดยใน 6M/52 กปภ. มีอัตราน้ำสูญเสียเฉลี่ยร้อยละ 27.75
- ความคืบหน้าในการจัดหาน้ำประปาเพื่อทดแทนการปิดบ่อบาดาลในพื้นที่จังหวัดนครปฐมและสมุทรสาคร ปัจจุบัน กปภ. มีปริมาณน้ำรับซื้อเฉลี่ยใน 6M/52 เท่ากับ 289,260 ลบ.ม./วัน ซึ่งต่ำกว่าปริมาณการประกันการซื้อน้ำขึ้นต่ำจากบริษัท น้ำประปาไทย จำกัด (300,000 ลบ.ม./วัน) ทั้งนี้ สาเหตุหลักเกิดจากภาวะเศรษฐกิจถดถอย ส่งผลให้ผู้ใช้บริการลดการใช้น้ำที่ลดลง

ข้อมูลอื่นๆ ที่สำคัญ

### ปริมาณน้ำ (ล้าน ลบ.ม.) และอัตราน้ำสูญเสีย (%)



### รายได้และค่าใช้จ่ายจากการดำเนินงาน (ล้านบาท)



### วิเคราะห์ผลการดำเนินงาน

- กปภ. มีผลกำไรสุทธิเพิ่มขึ้น** โดยใน Q2/51 และ Q2/52 มีกำไรสุทธิจำนวน 168 ลบ. และ 560 ลบ. ทั้งนี้ เป็นผลมาจากรายได้จากการจำหน่ายน้ำและบริการสุทธิใน Q2/52 จำนวน 3,566 ลบ. โดยเพิ่มขึ้นจาก Q2/51 จำนวน 563 ลบ. หรือคิดเป็นเพิ่มขึ้นร้อยละ 19 ส่งผลให้ กปภ. ใน Q2/52 มี Net Profit Margin ร้อยละ 13 และเมื่อเปรียบเทียบกับ 6M/51 กับ 6M/52 พบว่า กำไรสุทธิเพิ่มขึ้น 873 ลบ. ส่งผลให้ใน 6M/52 มี Net Profit Margin ร้อยละ 12 ทั้งนี้ เกิดจากการที่ กปภ. ปรับโครงสร้างอัตราค่าน้ำจากเฉลี่ยที่ 11.75 บาท/ลบ.ม. เป็น 15.28 บาท/ลบ.ม. ตั้งแต่มีนาคม 51
- เงินสดและเงินลงทุนชั่วคราวลดลง** โดยใน 6M/51 และ 6M/52 มีเงินสดและเงินลงทุนชั่วคราวจำนวน 4,516 ลบ. และ 3,302 ลบ. คิดเป็นลดลงร้อยละ 27 โดยส่วนใหญ่เกิดการจ่ายลงทุนโครงการและจ่ายชำระพันธบัตร กปภ. ที่ครบกำหนดชำระ
- ลูกหนี้การค้าสุทธิเพิ่มขึ้น** โดยใน 6M/51 และ 6M/52 มีลูกหนี้การค้าสุทธิ 201 ลบ. และ 796 ลบ. ตามลำดับ หรือคิดเป็นเพิ่มขึ้นร้อยละ 296 ทั้งนี้ เกิดจากลูกหนี้กระทรวงการคลังใน 6M/52 เพิ่มขึ้นจาก 6M/51 จำนวน 574 ลบ. ซึ่งส่วนใหญ่เป็นภาระหนี้ค่าน้ำที่รัฐบาลรับภาระจากนโยบาย 6 มาตราการ 6 เดือน และนโยบายลดภาระค่าครองชีพของประชาชน ทั้งนี้ อาจส่งผลกระทบต่อสภาพคล่องต่อ กปภ. ได้ ในช่วงที่ครบกำหนดไถ่ถอนพันธบัตรในเดือนเมษายน และพฤศจิกายน 52

### ผลการประเมินผลปี 2551 คะแนน 4.0204

ตัวชี้วัด	เป้าหมาย	ค่าจริง
<b>ทางการเงิน</b>		
1. กำไรจากการดำเนินงาน		
- กปภ. ดำเนินงาน	2,845	3,741.19
- เอกชนร่วมลงทุน	-1,280	-1,074.28
2. ค่าใช้จ่ายพนักงานต่อรายได้ดำเนินงาน	18.80	18.37
<b>ไม่ใช่ทางการเงิน</b>		
1. น้ำสูญเสีย	26.12	26.67
2. Water Coverage	15.49	15.58
3. ความสำเร็จทางด้านกายภาพ	3.00	5.00
4. ระดับความพึงพอใจของผู้ใช้บริการ	3.00	3.58
<b>การบริหารจัดการองค์กร</b>		
1. บทบาทกรรมการ	3.00	4.25
2. การบริหารความเสี่ยง	3.00	3.70
3. การตรวจสอบภายใน	3.00	3.63
4. การจัดการสารสนเทศ	3.00	3.86
5. การบริหารทรัพยากรบุคคล	3.00	4.15

### สรุปการดำเนินงานและข้อเสนอแนะ

#### สรุปการดำเนินงานโดยรวม

- กปภ. มีภารกิจหลักในการผลิตและจำหน่ายน้ำประปาให้แก่ประชาชนโดยทั่วไปในเขตภูมิภาค ในปี 2551 ครอบคลุมพื้นที่จำหน่ายน้ำประมาณ 8,068 ตร.กม. มีผู้ใช้ น้ำ 2.8 ล้านราย หรือมีประชากรในความรับผิดชอบประมาณ 11 ล้านคน และมี water Coverage ร้อยละ 15.95 ของจำนวนบ้านในเขต 73 จังหวัด นอกเหนือจาก กทม. นนทบุรี และสมุทรปราการ
- ปัจจุบัน กปภ. มีปัญหาด้านการดำเนินงานในส่วนของโครงการเอกชนร่วมลงทุน เนื่องจากการกำหนดราคาซื้อน้ำส่วนใหญ่จะสูงกว่าที่ กปภ. ดำเนินการเอง และบางโครงการมีการประกันการซื้อน้ำขึ้นต่ำ ส่งผลให้ต้นทุนในการดำเนินงานของ กปภ. สูงขึ้น
- กปภ. ได้จัดจ้างคณะวิศวกรรมศาสตร์ จุฬาลงกรณ์มหาวิทยาลัย เพื่อศึกษาสูตรในการคำนวณการปรับโครงสร้างและอัตราค่าน้ำประปา

#### ข้อเสนอแนะในการปรับปรุง/พัฒนาธุรกิจ

- การแยกบัญชีตามสายการดำเนินงาน เช่น ระบบผลิต และระบบที่ออกจากรากัน เพื่อให้สามารถใช้เป็นข้อมูลเพื่อสนับสนุนการคำนวณโครงสร้างอัตราค่าน้ำในอนาคต
- ร่วมมือกับ กปน. และหน่วยงานที่เกี่ยวข้องในการจัดทำแผนยุทธศาสตร์ด้านประปาแห่งชาติ

ผู้จัดทำ : นางสาวณัฐนิชา เหลืองสมบุญ  
 กลุ่ม : สารสนเทศ  
 หัวหน้ากลุ่ม : นางนันทวรรณ สีมาน  
 โทรศัพท์ : 0-2298-5880-9 ต่อ 6632  
 วันที่จัดทำ : 26 พฤษภาคม 2552