



#### สถานะการดำเนินงาน



ไม่มีปัญหา



มีปัญหาบางเรื่อง



ระมัดระวัง



วิกฤติ

#### ข้อมูลทั่วไป

สังกัด : กระทรวงมหาดไทย

ประธานกรรมการ : พลเอกวิชิต ยาทิพย์

กรรมการผู้แทน กค. : นายมนัส แจ่มเวหา

ผู้ว่าการ (CEO) : นายเจริญ ชัยกิตติศิลป์

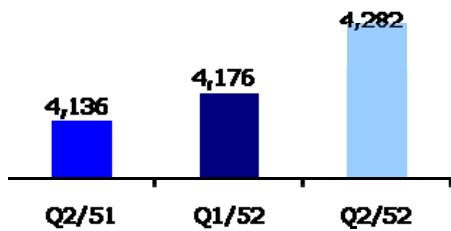
CFO: นายพงศ์พันธ์ คงกำเหนิด

จำนวนพนักงาน: 3,943 คน

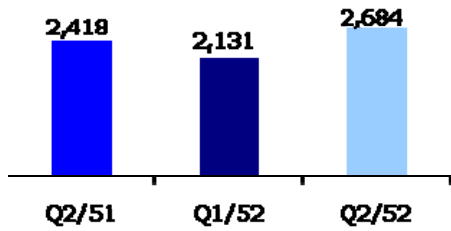
Website : www.mwa.co.th

#### ข้อมูลด้านการดำเนินงาน

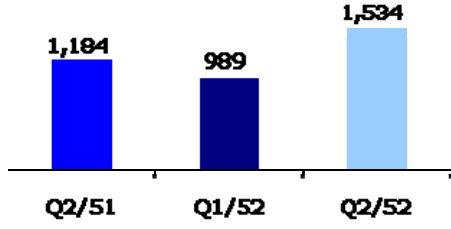
รายได้รวม 4,282 ลบ.



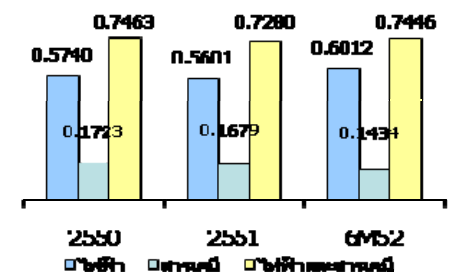
EBITDA 2,684 ลบ.



กำไรสุทธิ 1,534 ลบ.



ต้นทุนค่าไฟฟ้าและสารเคมีในการผลิตน้ำสุบจ่าย 1 ลบ.ม. (บาท)



ที่มา : งบการเงินเบื้องต้นของการประเมินผลหลวง

■ **กปน. มีกำไรสุทธิเพิ่มขึ้น** โดยใน 6M/51 และ 6M/52 มีกำไรสุทธิจำนวน 2,408 ลบ. และ 2,523 ลบ. ตามลำดับ ซึ่งเกิดจากกำไรจากการดำเนินงานเพิ่มขึ้น เนื่องจาก กปน. มีรายได้จากการรับจ้างงานเพิ่มขึ้น 118 ลบ. หรือคิดเป็นเพิ่มขึ้นร้อยละ 126 เนื่องจากมีการปรับปรุงประสิทธิภาพและขั้นตอนการรับจ้างงานให้สอดคล้องความต้องการของผู้ใช้บริการ อย่างไรก็ตาม พบว่า รายได้หลัก คือ รายได้ค่าน้ำของ กปน. กลับลดลงจำนวน 67 ลบ. หรือคิดเป็นลดลงร้อยละ 1 เนื่องจากปริมาณน้ำจำหน่ายต่ำกว่าเป้าหมายที่ กปน. ประมาณการไว้ร้อยละ 2 ทั้งนี้ เนื่องจากผู้ใช้น้ำภาคอุตสาหกรรมมีความผันผวนตามภาวะเศรษฐกิจ

■ **โครงการลดน้ำสูญเสียเป็นไปตามเป้าหมาย** โดย กปน. มีอัตราน้ำสูญเสียร้อยละ 28.62 จากเป้าหมายอัตราน้ำสูญเสียที่ระดับร้อยละ 30 (กปน. จะคงเป้าหมายอัตราน้ำสูญเสียร้อยละ 30 ต่อไปจนถึงปี 54) โดยปัจจุบัน กปน. ได้ให้ศูนย์ควบคุมระบบส่งและสุบจ่ายน้ำให้อยู่ในระดับของ Pressure trend curve ทำให้การสุบจ่ายน้ำเหมาะสมกับปริมาณความต้องการของผู้ใช้น้ำในช่วงต่างๆ ส่งผลให้แรงดันสูงขึ้น และอัตราน้ำสูญเสียลดลง

■ **กปน. มีสภาพคล่องในการดำเนินงาน** อย่างไรก็ตามกรณีถ้าการจัดสรรงบประมาณขาดเงินค่าน้ำของนโยบาย 6 มาตรการ 6 เดือน และนโยบายลดค่าครองชีพของประชาชนล่าช้ากว่ากำหนด อาจส่งผลกระทบต่อสภาพคล่องของ กปน. ได้ กปน. จึงได้มีการติดตามการเคลื่อนไหวของกระแสเงินสด และเตรียมหาแหล่งเงินกู้ระยะสั้นเพื่อรักษาสภาพคล่องให้อยู่ในระดับที่เหมาะสม

#### ข้อมูลทางการเงินที่สำคัญ

หน่วย: ล้านบาท

	2551	6M/51 (คค.50 - มีค. 51)	6M/52 (คค.51 - มีค.52)	%Chg	มค.-มีค. 52	มค.-มีค. 51	%Chg	คค.-ธค. 51	%Chg (QoQ)
<b>งบดุล</b>									
เงินสด	2,330	1,548	1,090	(29.58%)	1,090	1,548	(29.58%)	724	50.61%
สินทรัพย์รวม	58,260	57,113	56,782	(0.58%)	56,782	57,113	(0.58%)	56,588	0.34%
หนี้สินรวม	23,070	23,065	19,916	(13.65%)	19,916	23,065	(13.65%)	20,340	(2.08%)
ทุนรวม	35,190	34,048	36,866	8.28%	36,866	34,048	8.28%	36,248	1.71%
กำไร(ขาดทุน)สะสม	23,605	22,603	25,119	11.13%	25,119	22,603	11.13%	24,594	2.14%
<b>งบกำไรขาดทุน</b>									
รายได้จากการดำเนินงาน	16,649	8,184	8,264	0.97%	4,114	4,108	0.14%	4,150	(0.88%)
รายได้รวม	16,807	8,235	8,320	1.03%	4,282	4,136	3.54%	4,176	2.53%
ค่าใช้จ่ายในการดำเนินงาน	10,633	5,280	5,242	(0.72%)	2,578	2,629	(1.95%)	2,664	(3.24%)
ค่าใช้จ่ายรวม	11,464	5,397	5,457	1.12%	2,586	2,750	(5.97%)	3,009	(14.08%)
ค่าใช้จ่ายพนักงาน	2,749	1,589	1,488	(6.35%)	696	698	(0.30%)	792	(12.17%)
EBITDA	9,382	4,732	4,815	1.76%	2,684	2,418	11.00%	2,131	25.99%
ดอกเบี้ยจ่าย	812	430	340	(21.10%)	162	202	(19.82%)	178	(8.97%)
กำไรจากอัตราแลกเปลี่ยน	(160)	(108)	(205)	90.18%	137	(112)	(222.81%)	(342)	(140.05%)
ภาษีเงินได้นิติบุคคล	-	-	-	N/A	-	-	N/A	-	N/A
กำไรสุทธิ	4,531	2,408	2,523	4.80%	1,534	1,184	29.61%	989	55.13%
<b>อื่นๆ</b>									
รายได้นำส่งรัฐ/เงินปันผล	1,115	1,115	1,663		700	1,115		963	
เงินอุดหนุนจากงบประมาณ	-	-	-		-	-		-	
งบลงทุน (เป้าหมาย)	4,963	2,335	1,967		1,035	1,017		932	
งบลงทุนเบิกจ่าย	4,327	2,064	1,618		820	1,024		798	
อัตราการเบิกจ่าย (%)	87.19%	88.39%	82.26%		79.23%	100.69%		85.62%	
<b>อัตราส่วนทางการเงิน</b>									
ROA	7.78%	8.43%	8.89%		10.81%	8.29%		6.99%	
ROE	12.88%	14.14%	13.69%		16.65%	13.91%		10.91%	
D/E (เท่า)	0.66	0.68	0.54		0.54	0.68		0.56	
Net Profit Margin	26.96%	29.24%	30.33%		35.83%	28.62%		23.68%	

หมายเหตุ: เงินสด = เงินสด + เงินลงทุนชั่วคราว

ที่มา : งบการเงินเบื้องต้นของการประเมินผลหลวง



www.sepo.go.th

สำนักงานคณะกรรมการนโยบายรัฐวิสาหกิจ (สคร.) กระทรวงการคลัง

# State Enterprise Review : รายงาน

## การประเมินผลวง ไตรมาสที่ 2 ประจำปี 2552 (1 ม.ค. 52 – 31 มี.ค. 52)

นโยบายของรัฐบาล

### Statement of Direction (SOD)

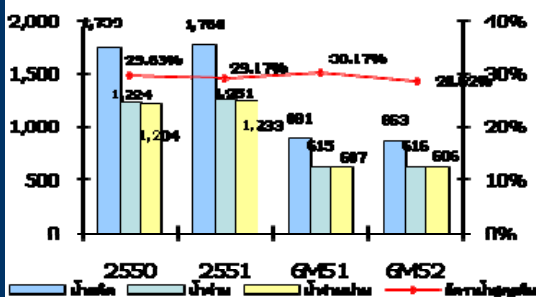
- ปรับปรุงและขยายโครงข่ายระบบประปาเพื่อรองรับการขยายตัวของเมือง

### การดำเนินงานตามนโยบายรัฐบาล

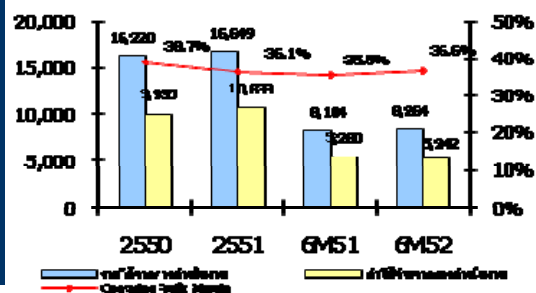
- นโยบายกระทรวงมหาดไทยกำหนดให้งาน กปน. เป็นงานบริการสาธารณะ โดยให้บริการอย่างมีประสิทธิภาพ และสร้างความพึงพอใจสูงสุดให้กับประชาชน
  - การขยายการให้บริการของ กปน. ในปี 52 มีเป้าหมายเพิ่มจำนวนผู้ใช้น้ำสุทธิ 40,000 ราย โดยใน 6M/52 กปน. มีผู้ใช้น้ำเพิ่มขึ้นสุทธิ 32,349 ราย
  - การปรับปรุงการบริการ และจัดทำโครงการต่างๆ เพื่อให้บริการแก่ประชาชน
- กปน. มีแผนการคงอัตราน้ำสูญเสียเฉลี่ยไว้ที่ร้อยละ 30 โดยใน 6M/52 กปน. มีอัตราน้ำสูญเสียร้อยละ 28.62

ข้อมูลอื่นๆ ที่สำคัญ

ปริมาณน้ำ (ล้าน ลบ.ม.) และอัตราน้ำสูญเสีย (%)



รายได้และค่าใช้จ่ายจากการดำเนินงาน (ล้านบาท)



### ผลการประเมินผลปี 2551 คะแนน 4.5195

ตัวชี้วัด	เป้าหมาย	ค่าจริง
<b>ทางการเงิน</b>		
1. กำไรสุทธิ (ล้านบาท)	4,695.50	5,277.80
2. ค่าใช้จ่ายพนักงานต่อรายได้ดำเนินงาน (ร้อยละ)	17.10	16.81
<b>ไม่ใช่ทางการเงิน</b>		
1. น้ำสูญเสีย (ร้อยละ)	30.50	29.17
2. Water Coverage (ร้อยละ)	91.80	92.41
3. ความสำเร็จทางด้านกายภาพ	3.00	4.76
4. ความพึงพอใจของผู้ใช้บริการ	3.00	3.51
<b>การบริหารจัดการองค์กร</b>		
1. บทบาทกรรมการ	3.00	4.30
2. การบริหารความเสี่ยง	3.00	4.10
3. การตรวจสอบภายใน	3.00	4.25
4. การจัดการสารสนเทศ	3.00	4.11
5. การบริหารทรัพยากรบุคคล	3.00	4.30

### วิเคราะห์ผลการดำเนินงาน

- กปน. มีผลกำไรสุทธิเพิ่มขึ้น โดยใน Q2/51 และ Q2/52 มีกำไรสุทธิจำนวน 1,184 ลบ. และ 1,534 ลบ. ตามลำดับ และมี Net Profit Margin เป็นร้อยละ 29 และ 36 ตามลำดับ ทั้งนี้ สาเหตุที่ Net Profit Margin Q2/52 ของ กปน. เพิ่มขึ้นจาก Q2/51 เกิดจากการที่ กปน. รับรู้ผลกำไรจากอัตราแลกเปลี่ยนเงินจำนวน 137 ลบ. ในขณะที่ใน Q2/51 กปน. มีผลขาดทุนจากอัตราแลกเปลี่ยนเงินจำนวน 112 ลบ. นอกจากนี้ เกิดจากการที่ค่าเสื่อมราคาลดลงจากช่วงเวลาเดียวกันกับปีก่อน 84 ลบ. และเมื่อเปรียบเทียบกับ 6M/51 กับ 6M52 พบว่า กำไรสุทธิเพิ่มขึ้น 116 ลบ. หรือคิดเป็นร้อยละ 5 ส่งผลให้ใน 6M/52 มี Net Profit Margin ร้อยละ 30 ทั้งนี้ สาเหตุหลักเกิดจากผลขาดทุนจากอัตราแลกเปลี่ยน และค่าใช้จ่ายจากการดำเนินงานที่ลดลง
- กปน. มีกำไรจากการดำเนินงานเพิ่มขึ้น โดยใน Q2/51 และ Q2/52 มีกำไรจากการดำเนินงานจำนวน 1,479 ลบ. และ 1,536 ลบ. ตามลำดับ หรือคิดเป็นเพิ่มขึ้นร้อยละ 3.9 โดยมี Operating Profit Margin ใน Q2/51 และ Q2/52 ร้อยละ 36 และ 37 ตามลำดับ ทั้งนี้ มาจากการที่รายได้ค่าบริการรายเดือน และรายได้จากการรับจ้างงานใน Q2/52 เพิ่มขึ้นจาก Q2/51 จำนวน 6 ลบ. และ 71 ลบ. ตามลำดับ อย่างไรก็ตามเป็นที่น่าสังเกตว่า แม้ว่า กปน. จะมีกำไรจากการดำเนินงานเพิ่มขึ้น แต่รายได้ค่าน้ำ ซึ่งเป็นธุรกิจหลักของ กปน. ลดลง 41 ลบ. โดยเกิดจากปริมาณน้ำขายใน 6M52 ลดลงจาก 6M51 จำนวน 1.7 ล้าน ลบ.ม. อันเป็นผลกระทบจากวิกฤติเศรษฐกิจที่เกิดขึ้น
- เงินสดและเงินลงทุนชั่วคราวลดลง โดยใน 6M/51 และ 6M/52 มีเงินสดและเงินลงทุนชั่วคราวจำนวน 1,548 ลบ. และ 1,090 ลบ. ตามลำดับ คิดเป็นลดลงร้อยละ 30 ทั้งนี้ เนื่องมาจากใน 6M/52 กปน. มีการจ่ายชำระหนี้เงินกู้และดอกเบี้ยจ่ายประมาณ 3,215 ลบ. และนำส่งรายได้แผ่นดินปี 52 อีก 1,663 ลบ. อย่างไรก็ตาม กปน. มี Current ratio ใน 6M/51 และ 6M/52 จำนวน 0.36 เท่า และ 0.44 เท่า ตามลำดับ ซึ่งถือเป็นเกณฑ์ที่ต่ำลงเล็กน้อยของ กปน.
- ลูกหนี้การค้าสุทธิเพิ่มขึ้น โดยใน 6M/51 และ 6M/52 มีลูกหนี้การค้าสุทธิ 466 ลบ. และ 1,161 ลบ. ตามลำดับ หรือคิดเป็นเพิ่มขึ้นร้อยละ 149 และคิดเป็นเพิ่มขึ้นจากปี 51 จำนวน 412 ลบ. ทั้งนี้ ลูกหนี้การค้าที่เพิ่มขึ้นเกิดจากเป็นลูกหนี้ค่าน้ำที่รัฐบาลรับภาระจากนโยบาย 6 มกราคม 6 เดือน และนโยบายลดภาระค่าครองชีพของประชาชน จำนวน 720 ลบ.

### สรุปการดำเนินงานและข้อเสนอแนะ

#### สรุปการดำเนินงานโดยรวม

- กปน. มีการปฏิบัติงานผลิตและจำหน่ายน้ำประปาให้แก่ผู้ใช้บริการในเขตกรุงเทพมหานคร นนทบุรีและสมุทรปราการ โดยมีพื้นที่รับผิดชอบ 3,195 ตร.กม. ให้บริการครอบคลุมพื้นที่ 2,287.5 ตร.กม. คิดเป็นร้อยละ 71.60 ของพื้นที่รับผิดชอบทั้งหมด มีผู้ใช้น้ำทั้งสิ้น 1.89 ล้านราย ปริมาณน้ำใช้เฉลี่ย 53.71 ต่อบริการต่อเดือน
- กปน. มีความยาวท่อประมาณ 25,652 กม. (ไม่รวมท่อบริการ) โดยแบ่งเป็นอุโมงค์และท่อส่งน้ำ 191 กม. ท่อประปา 1,573 กม. ท่อจ่ายน้ำ 23,888 กม.
- กปน. มีการบริหารจัดการองค์กร ที่มีประสิทธิภาพ และมีฐานะทางการเงินที่มั่นคง และอยู่ระหว่างการปรับปรุงสภาพองค์กรให้มีความทันสมัยมากขึ้น

#### ข้อเสนอแนะในการปรับปรุง/พัฒนาธุรกิจ

- ปัจจุบัน กปน. สามารถบริหารจัดการน้ำสูญเสียได้ดีกว่าเป้าหมายที่กำหนด อย่างไรก็ตาม ยังอยู่ในเกณฑ์ที่สูง ประกอบกับปริมาณน้ำสูญเสียถือเป็นปัจจัยหลักที่ส่งผลกระทบต่อผลการดำเนินงานของ กปน. ดังนั้น เห็นว่า กปน. ควรมีการวางแผนระยะยาวในการปรับปรุงประสิทธิภาพการบริหารจัดการน้ำสูญเสียให้ดีขึ้น

ผู้จัดทำ : นางสาวณัฐนิกา เหลืองสมบุรณ์  
 กลุ่ม : สาธารณูปการ  
 หัวหน้ากลุ่ม : นางนันทวรรณ สีมาเงิน  
 โทรศัพท์ : 0-2298-5880-9 ต่อ 6632  
 วันที่จัดทำ : 25 พฤษภาคม 2552