



สำนักงานคณะกรรมการนโยบายรัฐวิสาหกิจ (สคร.) กระทรวงการคลัง

State Enterprise Review : รายงาน

www.sepo.go.th

สาขาพาณิชย์และบริการ

การท่องเที่ยวแห่งประเทศไทย ประจำปี 2552 (1 ต.ค.51-30 ก.ย.52)

“องค์กรที่มีความเป็นเลิศทางการตลาดการท่องเที่ยว และมีบทบาทสำคัญในการขับเคลื่อนเศรษฐกิจไทย”

สถานะการดำเนินงาน



“ภาวะเศรษฐกิจตกต่ำทั่วโลก และสถานการณ์ความไม่สงบทางการเมืองในประเทศ ส่วนส่งผลกระทบต่อตลาดการท่องเที่ยวโดยรวม ซึ่ง ททท. ได้ร่วมมือกับภาครัฐและภาคเอกชนต่างๆ เร่งประชาสัมพันธ์ให้ต่างชาติเข้าใจ”

ข้อมูลทั่วไป

สังกัด : กระทรวงการท่องเที่ยวและกีฬา
ประธานกรรมการ : นายวิชัย ศรีขวัญ
กรรมการผู้แทน กค. : นางสาวเพรมาตพร หันตรา
ผู้จัดการ (CEO) : นางสาวเพ็ญสุดา ไพรอร่าม (รองผู้อำนวยการรักษาการ)

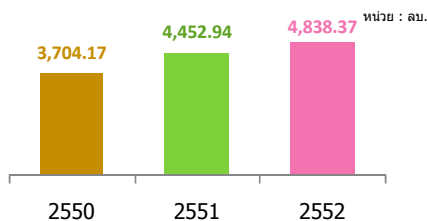
CFO : -

จำนวนพนักงาน: 929 คน (พนักงาน 873 คน และลูกจ้าง 56 คน)

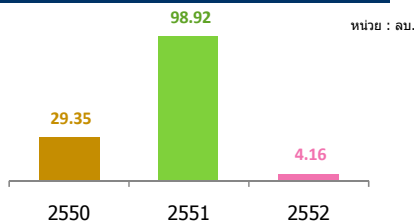
Website : <http://www.tourismthailand.org>

ข้อมูลด้านการดำเนินงาน

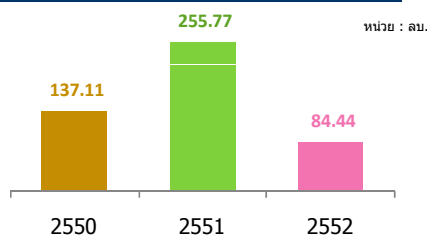
รายได้รวม 4,838.37 ลบ.



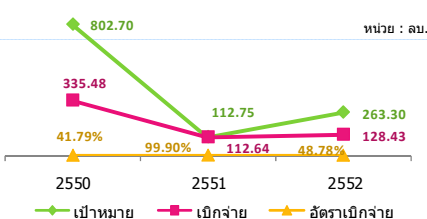
EBITDA 4.16 ลบ.



รายได้สูงกว่าค่าใช้จ่าย 84.44 ลบ.



เบิกจ่ายงบลงทุนร้อยละ 48.78



ที่มา : งบการเงินเบื้องต้นของ ททท.

- ด้วยสถานะเศรษฐกิจถดถอยของประเทศสหรัฐอเมริกา ผวกกับสภาวะราคาน้ำมันสูงขึ้น อีกทั้งความไม่สงบทางการเมืองของประเทศไทย ส่งผลกระทบต่อความต้องการตัดสินใจของนักท่องเที่ยวต่างประเทศในการเดินทางท่องเที่ยวมายังประเทศไทย โดยเฉพาะอย่างยิ่งในภูมิภาคเอเชียแปซิฟิก ซึ่งประเทศไทยเป็นผู้นำด้านจำนวนนักท่องเที่ยว แต่เหตุการณ์ความไม่สงบทางการเมืองและการระบาดของไข้หวัดสายพันธุ์ใหม่ 2009 ส่งผลให้อัตราการเติบโตในภูมิภาคนี้มีแนวโน้มลดลงอย่างมาก อีกทั้งวิกฤตทางการเงินของสหรัฐอเมริกาส่งผลให้นักท่องเที่ยวปรับพฤติกรรมในการเดินทางท่องเที่ยวที่เน้นความคุ้มค่าและเน้นระยะทางใกล้ ดังนั้น ททท. จึงได้เร่งฟื้นฟูภาพลักษณ์ประเทศไทยให้เป็นเชิงบวก เพื่อเรียกความเชื่อมั่นด้านความปลอดภัยในการเดินทางท่องเที่ยวภายในประเทศไทยให้กลับมาโดยเร็ว ควบคู่กับดำเนินกลยุทธ์ขยายตลาดคุณภาพ เพื่อก่อเกิดรายได้จากต่างประเทศเข้าสู่ประเทศไทย โดยเน้นเจาะตลาดระดับบน ซึ่งมีกำลังซื้อสูง และสามารถเดินทางท่องเที่ยวได้ภายใต้ภาวะวิกฤตพลังงานโลก และจากผลสำรวจจำนวนนักท่องเที่ยวในช่วงเดือนมกราคม-ตุลาคม 2552 พบนักท่องเที่ยวเดินทางเข้าประเทศจำนวน 11.10 ล้านคน ซึ่งลดตัวลงจากปี 2551 ประมาณร้อยละ 10.11 ทั้งนี้ คาดว่าในปี 2552 จำนวนนักท่องเที่ยวเดินทางเข้าประเทศจะมีจำนวนใกล้เคียง 14 ล้านคน โดยสร้างเม็ดเงินจากเศรษฐกิจการท่องเที่ยวได้กว่า 5 แสนล้านบาท
- สำหรับตลาดในประเทศ คาดว่าในปี 2552 จะมีนักท่องเที่ยวชาวไทยเดินทางภายในประเทศประมาณ 87.06 ล้านคน/ครั้ง เพิ่มขึ้นจากปี 2551 ร้อยละ 3.3 ซึ่งสูงกว่าเป้าหมายที่กำหนดไว้ไม่ต่ำกว่า 87 ล้านคนครั้ง ซึ่งจากการที่รัฐบาลประกาศให้ปี 2552 เป็นปีการท่องเที่ยวไทย และ ททท. ได้จัดสรรงบประมาณกลางปีจำนวน 450 ล้านบาท รวมถึงประกาศให้มีวันหยุดเทศกาลนานวันขึ้น ททท. จึงได้ใช้แคมเปญ “เที่ยวไทยครีกครีน เศรษฐกิจไทยคึกคัก” สำหรับการส่งเสริมตลาดในประเทศ เพื่อมุ่งเน้นการกระตุ้นให้เกิดกระแสการเดินทางท่องเที่ยวในหมู่นักท่องเที่ยวชาวไทย และคาดหวังให้เกิดการกระจายการเดินทางของนักท่องเที่ยวไปยังภูมิภาคต่างๆ เพิ่มมากขึ้น เพื่อก่อให้เกิดรายได้หมุนเวียนภายในประเทศ โดย ททท. ได้ดำเนินการจัดกิจกรรมและจัดทำคู่มือแนะนำโครงการต่างๆ เช่น โครงการพาดูมเที่ยวไทย โครงการโบนัสแห่งวัย โครงการบินไปบินกลับ ชิมรถเที่ยว โครงการท่องเที่ยว ท่องทอง ท่องธรรม ลำค่าถิ่นไทย หรือโครงการ 72 ชั่วโมง เที่ยวเหนือครีกครีน เศรษฐกิจไทยคึกคัก เป็นต้น เพื่อให้รายละเอียดข้อมูลในการเดินทางและกระตุ้นให้เกิดการเดินทางท่องเที่ยวของคนไทย

ข้อมูลทางการเงินที่สำคัญ

	2550	2551	2552	%Chg (50-51)	%Chg (51-52)
<i>หมายเหตุ: ล้านบาท</i>					
ฐานะการเงิน					
เงินสด	3,166	1,831	1,601	-42.2%	-12.6%
สินทรัพย์หมุนเวียน	4,344	3,915	5,283	-9.9%	35.0%
สินทรัพย์รวม	5,722	5,251	6,647	-8.2%	26.6%
หนี้สินหมุนเวียน	3,541	2,867	4,273	-19.0%	49.1%
หนี้สินรวม	3,633	2,962	4,364	-18.5%	47.3%
กำไร (ขาดทุน) สะสม	826	1,082	1,063	31.0%	-1.8%
ทุนรวม	2,090	2,289	2,283	9.5%	-0.3%
ผลการดำเนินงาน					
รายได้จากการดำเนินงาน	134	167	103	24.8%	-38.2%
รายได้รวม	3,704	4,453	4,838	20.2%	8.7%
ค่าใช้จ่ายจากการดำเนินงาน	104	68	99	-34.9%	45.6%
ค่าใช้จ่ายรวม	3,567	4,197	4,754	17.7%	13.3%
กำไรจากการดำเนินงาน	29	99	4	237.1%	-95.8%
ดอกเบี้ยจ่าย	0	0	0	0.0%	0.0%
ภาษีเงินได้นิติบุคคล	0	0	0	0.0%	0.0%
EBITDA	29	99	4	237.1%	-95.8%
กำไรสุทธิ	137	256	84	86.5%	-67.0%
อื่นๆ					
ค่าใช้จ่ายพนักงาน	455	479	506	5.4%	5.6%
กำไร (ขาดทุน) จากอัตราแลกเปลี่ยน	0	0	0	0.0%	0.0%
ค่าเสื่อมราคา/ค่าตัดจำหน่าย	5	6.3	5.6	15.4%	-11.6%
เงินนำส่ง/เงินปันผล	0	0	0	0.0%	0.0%
เงินอุดหนุนจากงบประมาณ	3,427	4,084	4,525	19.1%	10.8%
งบลงทุน (เป้าหมาย)	803	113	263	-86.0%	133.5%
งบลงทุนเบิกจ่าย	335	113	128	-66.4%	14.0%
อัตราการเบิกจ่าย (%)	41.8%	99.9%	48.8%		
SP2* (เป้าหมาย ถ้ามี)	0	0	0		
SP2* เบิกจ่าย	0	0	0		
อัตราการเบิกจ่าย (%)	-	-	-		
อัตราส่วนทางการเงิน					
Current Ratio (เท่า)	1.23	1.37	1.24		
ROA	2.4%	4.9%	1.3%		
ROE	6.6%	11.2%	3.7%		
D/E (เท่า)	1.74	1.29	1.91		
Net Profit Margin	3.7%	5.7%	1.7%		

ที่มา : งบการเงิน สดง. รบรอง ปี 2550-2551 และงบเบื้องต้นปี 2552 ของ ททท.



www.sepo.go.th

สำนักงานคณะกรรมการนโยบายรัฐวิสาหกิจ (สคร.) กระทรวงการคลัง

State Enterprise Review : รายงาน

การท่องเที่ยวแห่งประเทศไทย ประจำปี 2552 (1 ต.ค.51 - 30 ก.ย.52)

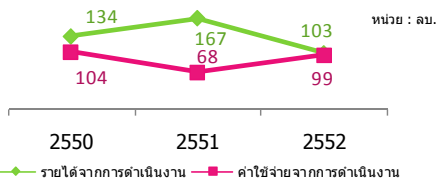
Statement of Direction (SOD)

- ส่งเสริมและสนับสนุนอุตสาหกรรมการท่องเที่ยวของประเทศไทยให้สามารถแข่งขันได้ในตลาดโลก ด้วยการบริหารจัดการและระบบข้อมูลที่มีประสิทธิภาพ

การดำเนินงานตามนโยบายรัฐบาล

- คณะรัฐมนตรีได้มีมติเมื่อวันที่ 17 เมษายน 2552 ประกาศให้ "การท่องเที่ยวเป็นวาระแห่งชาติ" (National Agenda) เพื่อพลิกจุดให้อุตสาหกรรมท่องเที่ยว ซึ่งเป็นฐานเศรษฐกิจที่สำคัญของประเทศให้กลับฟื้นตัวได้ในเวลาอันรวดเร็วที่สุด ด้วยเหตุผลดังกล่าวกระทรวงการท่องเที่ยวและกีฬาจึงได้จัดทำ (ร่าง) แผนยุทธศาสตร์วิสาหกิจ และมาตรการกระตุ้นการท่องเที่ยวระยะ 4 ปี (พ.ศ.2552-2555) ขึ้นเพื่อใช้เป็นกรอบในการขับเคลื่อนวาระแห่งชาติด้วยการท่องเที่ยว โดยมีวัตถุประสงค์เพื่อฟื้นฟูและกระตุ้นภาคการท่องเที่ยวให้ขยายตัวและเกิดความยั่งยืน รวมทั้งเร่งรัดและสร้างศักยภาพในการหารายได้เข้าสู่ประเทศ
- ททท. ตั้งเป้าหมายรายได้รวมจากการท่องเที่ยวปี 2552 เป็นจำนวน 912,600 ลบ. โดยเป้าหมายรายได้จากนักท่องเที่ยวต่างชาติประมาณ 505,000 ลบ. และมีจำนวนนักท่องเที่ยวประมาณ 14.0 ล้านคน ในขณะที่ตลาดในประเทศกำหนดเป้าหมายรายได้จากนักท่องเที่ยวชาวไทยไว้ที่เป้าหมาย 407,600 ลบ. และมีจำนวนการเดินทางไม่ต่ำกว่า 87 ล้านคนครั้ง

รายได้ดำเนินงาน/ค่าใช้จ่ายดำเนินงาน

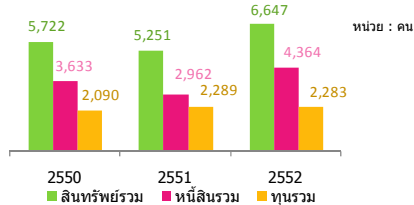


รายได้ท่องเที่ยว

	2550	2551	2552
รายได้จากนักท่องเที่ยวต่างชาติ	527,893	566,719	491,507
รายได้จากนักท่องเที่ยวชาวไทย	370,370	385,478	na.

ข้อมูลเบื้องต้นจาก ททท.

งบดุล



ผลการประเมินผลปี 2552 [คะแนนเบื้องต้น]

ตัวชี้วัด	เป้าหมาย	ค่าจริง
ทางการเงิน		
1. ค่าใช้จ่ายบริหารต่อรายได้รวมของ ททท. (ร้อยละ)	25.14	22.95
ใช้ทางการเงิน		
1. ส่วนแบ่งตลาดของไทยในเอเชียแปซิฟิก (%)	15.67	Na.
2. การส่งเสริมภาพลักษณ์ของประเทศไทย (ระดับ)	3	Na.
3. การประยุกต์ใช้นวัตกรรมด้านการตลาด (ระดับ)	3	Na.
4. การพัฒนาระบบฐานข้อมูล (ระดับ)	3	2
5. ความสำเร็จของการสื่อสารออนไลน์ (ระดับ)	3	3
6. ติดตาม/กำกับดูแลบริษัทที่ร่วมลงทุน (ร้อยละ)	90	90
การบริหารจัดการองค์กร		
1. บทบาทกรรมการ	3.00	1.00
2. การบริหารความเสี่ยง	3.00	1.00
3. การควบคุมภายใน	3.00	1.00
4. การตรวจสอบภายใน	3.00	1.00
5. การจัดการสารสนเทศ	3.00	1.00
6. การบริหารทรัพยากรบุคคล	3.00	1.00

ผู้จัดทำ : นางศรินนา เตมียบุตร
 กลุ่ม : ส่วนพัฒนารัฐวิสาหกิจกลุ่มสังคมและเทคโนโลยีฯ
 ผอ.สำนัก : นายชาญวิทย์ นาคบุรี
 โทรศัพท์ : 0-2298-5880-9 ต่อ 6669
 วันที่จัดทำ : 30 พ.ย. 52

วิเคราะห์ผลการดำเนินงาน

- การดำเนินงานในภาพรวมของ ททท. ปี 52 มีรายได้สูงกว่าค่าใช้จ่าย 84.44 ลบ. ลดลงจากปี 51 ร้อยละ 67 จาก 255.77 ลบ. โดยมีรายได้จากเงินอุดหนุน 4,525 ลบ. เพิ่มขึ้นจากปี 51 ประมาณร้อยละ 11 ที่เป็น 4,084 ลบ. รายได้จากการดำเนินงาน 103 ลบ. ลดลงจากปี 51 ร้อยละ 38 เนื่องจากรายได้จากการจัดงานส่งเสริมการขายลดลงร้อยละ 53 และรายได้จากการจัดทำหนังสือและวารสารลดลงร้อยละ 1.7
- ในขณะที่ค่าใช้จ่ายจากการดำเนินงาน 99 ลบ. เพิ่มขึ้นประมาณร้อยละ 46 จากปี 51 เนื่องจากรายได้จากการลงทุนและร่วมทุน 1,176 ลบ. เพิ่มขึ้นร้อยละ 367 ส่งผลให้มี EBITDA จำนวน 4.2 ลบ. ลดลงจากปี 51 ประมาณร้อยละ 96
- หนี้สินรวมมีจำนวน 4,364 ลบ. เพิ่มขึ้นจากปี 51 ร้อยละ 47 เนื่องจาก ททท. มีเจ้าหนี้เพิ่มขึ้นร้อยละ 61 เป็น 271 ลบ. และเงินอุดหนุนรอการรับรู้เป็นรายได้เพิ่มขึ้นร้อยละ 54 เป็นจำนวน 3,557 ลบ. ซึ่งจะรับรู้เป็นรายได้ต่อเมื่อเกิดเป็นค่าใช้จ่ายขึ้น
- จากการที่ ททท. ได้รับงบประมาณเพิ่มเติมกลางปีงบประมาณ 52 วงเงิน 450 ลบ. เพื่อกระตุ้นการเดินทางของคนไทย และได้รับงบกลางวงเงิน 971.3495 ลบ. เพื่อดำเนินงานตามแผนการตลาดเร่งด่วนเพื่อฟื้นฟูภาพลักษณ์และกระตุ้นการท่องเที่ยวปี 52 เพื่อกระตุ้นการเดินทางนักท่องเที่ยวชาวต่างประเทศโดยร่วมกับพันธมิตรในตลาดต่างๆ ทั่วโลก รวมเป็นเงิน 1,421.5 ลบ. แต่ ททท. สามารถเบิกจ่ายได้ 48.05 ลบ. ภายใต้โครงการ 12 เดือน 7 ดาว 9 ตะวัน มหัศจรรย์เมืองไทยต้องไปสัมผัส จัดงานเทศกาลเที่ยวไทย 5 ภาค โครงการ Thailand Consortium เพื่อจัดกิจกรรมเสนอขายสินค้าการท่องเที่ยวเจาะกลุ่มนักท่องเที่ยวความสนใจเฉพาะ และโครงการ Partners on Demand ในตลาดญี่ปุ่น ไต้หวัน สิงคโปร์ ฝรั่งเศส และเยอรมัน โดยร่วมกับเครือข่ายทางการท่องเที่ยวนำเสนอรายการนำเที่ยว/โปรแกรมพิเศษ โครงการ Bring Back Smile to Thailand ในตลาดอินโดนีเซีย รัสเซีย และตะวันออกกลาง ซึ่งเป็นกลุ่มตลาดใหม่ 4 ประเทศ
- อัตราดอกเบี้ยจ่ายบงกชร้อยละ 48.78 กล่าวคือ จากงบลงทุนที่ได้รับอนุมัติ 263.3 ลบ. สามารถเบิกจ่ายได้ 128.43 ลบ. ซึ่งเกิดจากความล่าช้าของโครงการด้านสารสนเทศ และโครงการปรับปรุงระบบงานภายในอาคารสำนักงานใหญ่ที่ไม่สามารถเบิกจ่ายได้ทันจำนวน 98 ลบ. แต่อย่างไรก็ตาม ททท. ได้เร่งรัดให้หน่วยงานในองค์กรเบิกจ่ายงบลงทุนให้แล้วเสร็จภายในสิ้นปีงบประมาณ 2552 ซึ่งได้ดำเนินการเร่งรัดเบิกจ่ายงบลงทุนแล้วทั้งหมด 4 ครั้ง คือ ก่อนสิ้นไตรมาสที่ 1-4

สรุปการดำเนินงานและข้อเสนอแนะ

สรุปการดำเนินงานโดยรวม

- ททท. ทำหน้าที่ในการส่งเสริมการท่องเที่ยวและอุตสาหกรรมท่องเที่ยวของประเทศไทยรวมทั้งการเผยแพร่ และประชาสัมพันธ์การท่องเที่ยวของประเทศไทยต่อต่างประเทศ
- ดำเนินแผนการตลาดเร่งด่วนเพื่อฟื้นฟูภาพลักษณ์และกระตุ้นให้เกิดการท่องเที่ยวภายในประเทศมากขึ้น

ข้อเสนอแนะในการปรับปรุง/พัฒนารัฐวิสาหกิจ

- ททท. ควรนำข้อมูลมาทบทวนนโยบาย วิสัยทัศน์ กลยุทธ์ทุกๆ ปี เพื่อกำหนดรายละเอียดของแผนปฏิบัติการได้อย่างมีประสิทธิภาพ
- ควรให้ความสำคัญกับการพัฒนาและปรับปรุงระบบสารสนเทศ ให้มีข้อมูลด้านการท่องเที่ยวอย่างครบถ้วนและรวดเร็ว เป็นรายได้ตรงมาสู่ เพื่อให้ง่ายต่อการทำปรับกลยุทธ์ เพราะหากเกิดเหตุการณ์ที่ไม่ได้คาดหมายขึ้นมาก็ได้วางแผนแก้ไขปัญหาล่วงหน้า การวางแผนระยะยาวเพียงอย่างเดียว โดยทบทวนแผนแม่บทสารสนเทศให้เป็นปัจจุบันและควรดำเนินการให้ได้ตามแผนที่กำหนด