



สำนักงานคณะกรรมการนโยบายรัฐวิสาหกิจ (สคร.) กระทรวงการคลัง

State Enterprise Review : รายงาน

www.sepo.go.th

สาขาสังคมและเทคโนโลยี การกีฬาแห่งประเทศไทย ไตรมาส 2 ปี 2552 (1 ม.ค. 52 – 31 มี.ค. 52)

สถานะการดำเนินงาน



ไม่มีปัญหา



มีปัญหามานาน



ระดับระวัง



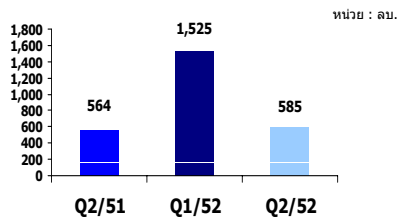
วิกฤติ

ข้อมูลทั่วไป

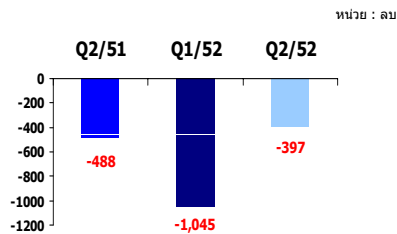
สังกัด : กระทรวงการท่องเที่ยวและกีฬา
ประธานกรรมการ : นายชุมพล ศิลปอาชา
กรรมการผู้แทน กค. : นายศุภชัย จงศิริ
(CEO) : นายกนกพันธ์ จุลเกษม
CFO : นายมนตรี ไชยพันธุ์
จำนวนพนักงาน : 549 คน
จำนวนลูกจ้าง : 640 คน
Website : www.sat.or.th

ข้อมูลด้านการดำเนินงาน

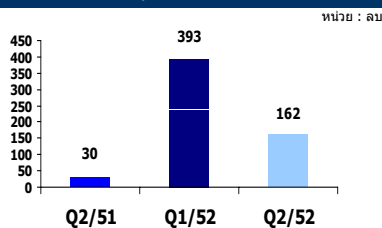
รายได้รวม 585 ลบ.



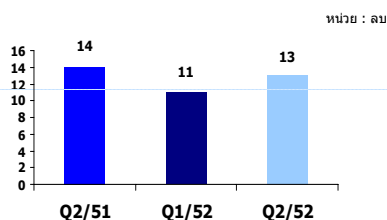
EBITDA -397 ลบ.



กำไรสุทธิ 162 ลบ.



รายได้จากการดำเนินงาน 13 ลบ.



ที่มา : งบการเงินเบื้องต้นของ กทท. ไตรมาส 2 ปี 2551 ไตรมาส 1 ปี 2552 และไตรมาส 2 ปี 2552

- กทท. ได้จัดสรรเงินอุดหนุนสมาคมกีฬาต่างๆ และสร้างอาคาร สิ่งปลูกสร้างทางการกีฬา รวมทั้งสนามกีฬามากมาย ซึ่งต่อมาได้โอนให้องค์การปกครองส่วนท้องถิ่นเป็นผู้ดูแล กทท. จึงควรมีการตรวจสอบและประเมินผลการใช้จ่ายเงินอุดหนุนนั้น รวมทั้งการใช้ประโยชน์จากสินทรัพย์ที่ได้โอนให้ไป
- เป้าหมายหลักในการให้บริการของ กทท. ได้แก่ การเสริมสร้างพัฒนากีฬาเพื่อความ เป็นเลิศและกีฬาอาชีพ รวมทั้งการให้บริการด้านการกีฬา ผ่านศูนย์การกีฬาแห่งประเทศไทย ศูนย์การกีฬาภาค 5 ภาค และ ศูนย์การกีฬาจังหวัด 75 จังหวัด
- ปัญหาเกิดปัญหากองทุนพัฒนากีฬาแห่งชาติไม่สามารถจ่ายเงินรางวัลแก่นักกีฬา ผู้มีสิทธิตามหลักเกณฑ์ของกองทุนฯ กทท. ในฐานะฝ่ายเลขาธิการกองทุนฯ จึงควรเร่ง ดำเนินการแก้ไขปัญหาดังกล่าว
- ในการประเมินผลการดำเนินงานของ กทท. ประจำปี 2551 กทท. ได้คะแนน 3.8436 คะแนน ลดลงจากปี 2550 ซึ่งได้ 4.0075

ข้อมูลทางการเงินที่สำคัญ

	6M/51		6M/52		%Chg	มค.-มีค. 52		มค.-มีค. 51		%Chg	ตค.-ธค. 51		%Chg (QoQ)
	2551	(ตค.50 - มีค. 51)	(ตค.51- มีค.52)										
งบดุล													
เงินสด	1974	2011	1057	-47%	1057	2,011	-47%	2,116	-50%				
สินทรัพย์รวม	6176	6067	6962	15%	6962	6,067	15%	6,534	7%				
หนี้สินรวม	887	646	785	22%	785	646	22%	813	-3%				
ทุนรวม	5283	5358	5749	7%	5749	5,358	7%	5,721	0%				
กำไร(ขาดทุน)สะสม	-55	233	366	57%	366	233	57%	204	79%				
งบกำไรขาดทุน													
รายได้จากการดำเนินงาน	60	25	28	15%	13	14	-10%	16	-20%				
ค่าใช้จ่ายรวม	2897	2089	1212	-42%	585	564	4%	627	-7%				
ค่าใช้จ่ายในการดำเนินงาน	2713	1618	773	-52%	409	532	-23%	363	13%				
ค่าใช้จ่ายรวม	2761	1665	791	-52%	423	534	-21%	368	15%				
ค่าใช้จ่ายพนักงาน	206	101		-100%	56	52	7%	51	9%				
EBITDA	-2528	-1533	-671	-56%	-397	-488	-19%	-311	27%				
ดอกเบี้ยจ่าย	0	0	0	0	0	0	0	0	0%				
กำไรจากอัตราแลกเปลี่ยน	0	0	0	0	0	0	0	0	0%				
ภาษีเงินได้นิติบุคคล	0	0	0	0	0	0	0	0	0%				
กำไรสุทธิ	136	423	421	-1%	162	30	436%	259	-37%				
สินทรัพย์													
รายได้ค่าสร้าง/เงินปันผล	0	0	0	0	0	0	0	0	0%				
เงินอุดหนุนจากงบประมาณ	2649	1969	1138	-42%	540	525	3%	598	-10%				
งบลงทุน (เป้าหมาย)		N.A				N.A		N.A					
งบลงทุนเบิกจ่าย		N.A				N.A		N.A					
อัตราการใช้ (%)		N.A				N.A		N.A					
สัดส่วนทางการเงิน													
ROA	0.02	0.14	0.12		0.09	0.02		15.9%					
ROE	0.03	0.16	0.15		0.11	0.02		507.5%					
D/E (เท่า)	0.17	0.12	0.14		0.14	0.12		0.14					
Net Profit Margin	0.05	0.20	0.35		0.28	0.05		41.3%					

ที่มา : งบการเงินเบื้องต้นของ กทท. ไตรมาส 2 ปี 2551 ไตรมาส 1 ปี 2552 และไตรมาส 2 ปี 2552



www.sepo.go.th

สำนักงานคณะกรรมการนโยบายรัฐวิสาหกิจ (สคร.) กระทรวงการคลัง

State Enterprise Review : รายงาน

การกีฬาแห่งประเทศไทย ไตรมาส 2 ปี 2552 (1 ม.ค. 52 – 31 มี.ค. 52)

นโยบายของรัฐบาล

Statement of Direction (SOD)

- มุ่งดำเนินการพัฒนากีฬาอาชีพและกีฬาเพื่อความเป็นเลิศ พัฒนาองค์ความรู้ด้านวิทยาศาสตร์การกีฬา และมีการกำกับดูแลและประเมินผลหน่วยงานที่ได้รับการสนับสนุนอย่างเป็นระบบ

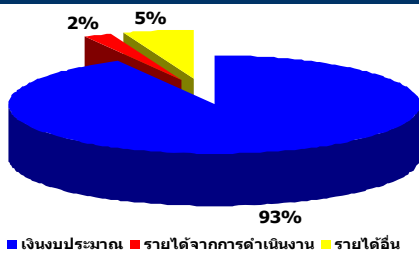
การดำเนินงานตามนโยบายรัฐบาล

- การพัฒนาการกีฬาเพื่อความเป็นเลิศ
- การพัฒนาการกีฬาเพื่ออาชีพ
- การพัฒนาวิทยาศาสตร์และเทคโนโลยีการกีฬา*
- การพัฒนาการบริหารการกีฬา*

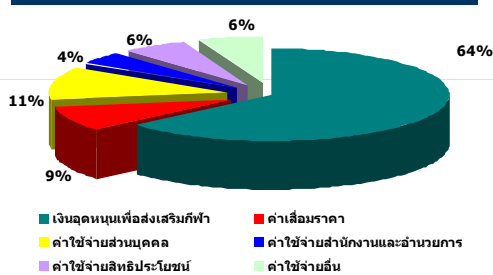
* เฉพาะในส่วนที่เกี่ยวข้องกับการพัฒนาการกีฬาเพื่อความเป็นเลิศและอาชีพ

ข้อมูลอื่นๆ ที่สำคัญ

โครงสร้างรายได้



โครงสร้างค่าใช้จ่าย



วิเคราะห์ผลการดำเนินงาน

- รายได้ของ กทท. ใน Q2/52 จำนวน 585 ลบ. ลดลงจาก Q1/51 จำนวน 42 ลบ. หรือประมาณร้อยละ 7 เนื่องจากได้รับเงินอุดหนุนจากงบประมาณลดลงจาก 598 ลบ. ใน Q1/52 เป็น 540 ลบ. ใน Q2/52 ทั้งนี้ เงินอุดหนุนจากงบประมาณ คิดเป็นร้อยละ 93 ของรายได้ทั้งหมด
- รายได้จากการดำเนินการของ กทท. ใน Q2/52 จำนวน 13 ลบ. ลดลงจาก Q1/52 จำนวน 3 ลบ. หรือประมาณร้อยละ 20 จากการลดลงของรายได้ค่าบำรุงสถานที่ และโครงการสอนว่ายน้ำ
- ในขณะที่ค่าใช้จ่ายกลับเพิ่มขึ้น โดยใน Q2/52 กทท. มีค่าใช้จ่ายจำนวน 423 ลบ. เพิ่มขึ้นจาก Q1/52 จำนวน 55 ลบ. หรือประมาณร้อยละ 15 จากเงินอุดหนุนเพื่อส่งเสริมกีฬา และค่าใช้จ่ายสิทธิประโยชน์ ส่งผลให้ กทท. มีรายได้มากกว่าค่าใช้จ่ายจำนวน 162 ลบ. ใน Q2/52 ซึ่งน้อยกว่าใน Q1/52 จำนวน 97 ลบ. หรือประมาณร้อยละ 37
- ค่าใช้จ่ายส่วนใหญ่ใน Q2/52 ของ กทท. คือเงินอุดหนุนเพื่อส่งเสริมกีฬาจำนวน 269 ลบ. คิดเป็นร้อยละ 64 ของค่าใช้จ่ายทั้งหมด โดยมีค่าใช้จ่ายเงินอุดหนุนที่สำคัญได้แก่ ค่าใช้จ่ายในการจัดการแข่งขันกีฬาเยาวชนแห่งชาติครั้งที่ 25 จ.กาญจนบุรี การเตรียมการแข่งขันกีฬาแห่งชาติ ครั้งที่ 38 จ.ตรัง และการพัฒนากีฬาจังหวัด sport hero
- นอกจากนี้ยังมีค่าใช้จ่ายอื่นที่มาจากนโยบายของรัฐบาลอีกเช่น ค่าใช้จ่ายโครงการที่วีกกีฬา จำนวน 4 ลบ. และค่าใช้จ่ายตามแผนช่วยเหลือประเทศไทยลาวในการเป็นเจ้าภาพจัดการแข่งขันกีฬาซีเกมส์ครั้งที่ 25 ระหว่างวันที่ 3 – 15 ธันวาคม 2552 จำนวน 9 ลบ.

ผลการประเมินผลปี 2551 (3.8436 คะแนน)

ตัวชี้วัด	เป้าหมาย	ค่าจริง
ทางการเงิน		
1. รายได้นอกงบประมาณ	168.67	199.12
ไม่ใช่ทางการเงิน		
1. การติดตามผลเงินสนับสนุน	3	3
2. การพัฒนาบุคลากรทางการกีฬา	3	5
3. การวิจัยและพัฒนาองค์ความรู้ทางวิทยาศาสตร์การกีฬา	5	5
4. ความพึงพอใจของผู้ใช้บริการทางการกีฬา	3	3.2053
5. การจัดทำฐานข้อมูลด้านการกีฬา	3	5
การบริหารจัดการองค์กร		
1. มทบทกรรมการ	3.00	3.4755
2. การบริหารความเสี่ยง	3.00	2.7500
3. การตรวจสอบภายใน	3.00	2.9583
4. การจัดการสารสนเทศ	3.00	2.3400
5. การบริหารทรัพยากรบุคคล	3.00	2.8856

สรุปการดำเนินงานและข้อเสนอแนะ

สรุปการดำเนินงานโดยรวม

- กทท. ทำหน้าที่ในการส่งเสริมการกีฬา และควบคุมการดำเนินการกีฬา โดยได้รับงบประมาณรายจ่ายประจำปีจากรัฐบาล เพื่อเป็นค่าใช้จ่ายในการส่งเสริมกีฬา
- มุ่งเน้นการพัฒนากีฬาเพื่อความเป็นเลิศและกีฬาเพื่อการอาชีพ

ข้อเสนอแนะในการปรับปรุง/พัฒนารัฐวิสาหกิจ

- ควรมีการกำหนดแผนกลยุทธ์และเป้าหมายขององค์กรที่ชัดเจน เพื่อกระตุ้นให้เกิดการตื่นตัวด้านการกีฬาของประเทศให้มากขึ้น
- ควรมีการพิจารณาหาแนวทางในการหารายได้เพิ่มเติมเพื่อลดการพึ่งพาเงินงบประมาณ
- เนื่องจากการดำเนินงานของ กทท. พึ่งพาเงินงบประมาณเป็นหลัก ดังนั้น กทท. จึงควรมีการตรวจสอบดูแลการใช้จ่ายเงินในโครงการต่างๆ รวมทั้งประเมินผลโครงการนั้นๆด้วย นอกจากนี้ในส่วนของการสนับสุนนกีฬาที่ กทท. ได้ดำเนินการโอนให้กับท้องถิ่นไปบริหารนั้น กทท. ควรมีการติดตามประเมินผลด้วยเช่นกัน

ผู้จัดทำ : นายพงศ์พัฒน์ มุรณะนนท์
 กลุ่ม : สังคมและเทคโนโลยี
 หัวหน้ากลุ่ม : นางอัจฉราพร เหมามคม.
 โทรศัพท์ : 0-2298-5880-9 ต่อ 6624
 วันที่จัดทำ : 28 พฤษภาคม 2552