



www.sepo.go.th

สาขาสังคมและเทคโนโลยี

องค์การพิพิธภัณฑ์วิทยาศาสตร์แห่งชาติ ไตรมาสที่ 3 ประจำปี 2552

(เมษายน - มิถุนายน 2552)

"พัฒนาแหล่งเรียนรู้ด้านวิทยาศาสตร์และเทคโนโลยีและความหลากหลายทางชีวภาพ"

### สถานะการดำเนินงาน



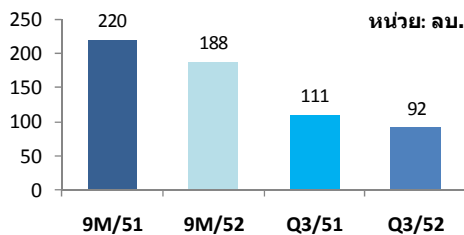
อพวช. ตั้งอยู่ในสถานที่ห่างไกล นิทรรศการยังไม่สามารถสร้างความตระหนักทางด้านวิทยาศาสตร์เพียงพอ และยังไม่มี ความหลากหลายของแหล่งเงินทุน

### ข้อมูลทั่วไป

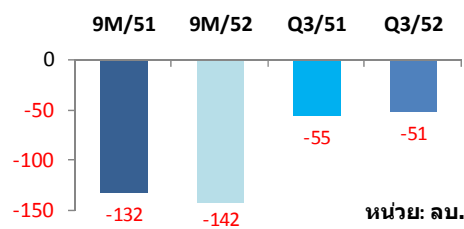
**สังกัด:** กระทรวงวิทยาศาสตร์และเทคโนโลยี  
**ประธานกรรมการ:** ดร. สุจินดา โชติพานิช  
**กรรมการผู้แทน กค.:** นางสาวเยาวนุช วิทยาภรณ์  
**ผู้อำนวยการ/CEO:** ดร. พิชัย สนแจ้ง  
**CFO:** นายธนากร พลชะชัย  
**จำนวนพนักงาน:** 109 คน ลูกจ้าง 58 คน  
 (อาสาสมัครรายวัน 520 คน)  
**Website:** www.nsm.or.th

### ข้อมูลด้านการดำเนินงาน

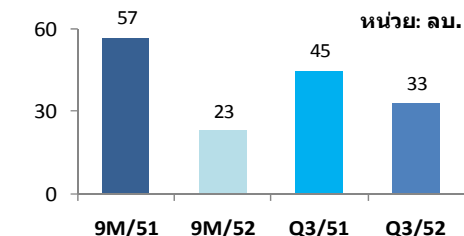
#### รายได้รวม 92 ลบ.



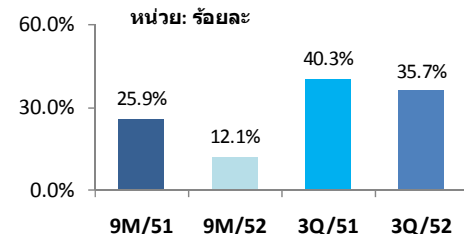
#### EBITDA -51 ลบ.



#### รายจ่ายค่าใช้จ่าย 33 ลบ.



#### Net Profit Margin ร้อยละ 35.7



ที่มา : งบการเงินปี 2551 และงบเบื้องต้น ไตรมาส 1 2 และ 3 ปี 2552 ของ อพวช.

- อพวช. เป็นรัฐวิสาหกิจที่ดำเนินงานเพื่อสังคม และไม่สามารถหารายได้จาก การดำเนินงานของ อพวช. ยังไม่หลากหลาย จึงยังคงต้องพึ่งพาเงินอุดหนุนจากรัฐบาลในสัดส่วนที่สูง โดยหากพิจารณา EBITDA ซึ่งไม่รวมเงินอุดหนุนจากรัฐบาล เพื่อพิจารณา กำไรจากการดำเนินงานที่แท้จริงแล้ว จะพบว่า อพวช. จะมีรายได้จากการดำเนินงานที่ต่ำกว่าค่าใช้จ่ายในการดำเนินงาน
- อพวช. มีการพัฒนาสื่อการเรียนรู้ทางด้านวิทยาศาสตร์ที่มีความหลากหลายอย่างต่อเนื่อง โดยได้จัดนิทรรศการชั่วคราวใหม่ๆ เช่น นิทรรศการเกี่ยวกับแมลงร้ายซึ่งได้รับความร่วมมือ และสนับสนุนจากผู้เชี่ยวชาญระดับโลกจากประเทศญี่ปุ่น และนิทรรศการภาพถ่ายโลก รัตติกาล ซึ่งมีความแปลกใหม่ นอกจากนี้ยังมีการจัดกิจกรรมทางวิทยาศาสตร์ และพิพิธภัณฑ์เสมือนทางเว็บไซต์ที่ผู้ชมสามารถเข้าชมพิพิธภัณฑ์ผ่านทางเว็บไซต์ได้เสมือนจริง รวมทั้งผลิตรายการเพื่อเยาวชนทางโทรทัศน์ อพวช. จึงถือเป็นองค์กรที่มีการพัฒนาการจัดแสดงพิพิธภัณฑ์และให้ความรู้ทางวิทยาศาสตร์อย่างต่อเนื่อง และในขณะนี้ อพวช. กำลังดำเนินการสร้างพิพิธภัณฑ์ใหม่ 2 แห่ง คือ พิพิธภัณฑ์พระราม 9 และ พิพิธภัณฑ์วิทยาศาสตร์ธรรมชาติและสิ่งแวดล้อม ซึ่งอยู่ในระหว่างเตรียมการ นอกจากนี้ อพวช. ได้ทดลองเปิดให้บริการพิพิธภัณฑ์ในแหล่งชุมชนที่อาคารจามจุรีแสควร์แล้ว
- ในปี 2551 ที่ผ่านมา อพวช. มีการเบิกจ่ายงบลงทุนที่ล่าช้าโดยเบิกจ่ายได้เพียงร้อยละ 16.5 เนื่องจากสาเหตุหลักคือ การออกแบบพิพิธภัณฑ์พระราม 9 ที่ล่าช้า และโครงการต่างๆ มีการลงนามสัญญาล่าช้าเนื่องจากไม่มีผู้เข้าร่วมประมูล ซึ่งผู้บริหาร อพวช. ได้รับทราบแล้วและจะเร่งดำเนินการในปี 2552 ซึ่งใน Q3/52 นี้ อพวช. มีความคืบหน้าในการเบิกจ่ายงบลงทุนเพียงร้อยละ 3.1 จากงบลงทุนเป้าหมาย 69 ลบ. โดยสามารถเบิกจ่ายครุภัณฑ์ได้หมดทั้งสิ้นแล้ว แต่การเบิกจ่ายที่ล่าช้าเนื่องจากจากการดำเนินโครงการต่างๆ หรือการจัดจ้างผู้สร้างชิ้นงานแล้วแต่ยังไม่ได้รับแจ้งที่มีความชำนาญเฉพาะด้าน ซึ่งทำให้กระบวนการจัดจ้างและประมูลมีความล่าช้า ทั้งนี้ อพวช. ได้เร่งรัดกระบวนการดังกล่าวแล้ว โดยกำกับผู้รับผิดชอบ ติดตามตรวจสอบโดยหน่วยงานตรวจสอบภายใน และมีการติดตามความคืบหน้าทุกเดือนโดยคณะกรรมการตรวจสอบ
- อพวช. ควรพัฒนารูปแบบการจัดนิทรรศการ และชิ้นงานให้สามารถดึงดูด ผู้เข้าชมได้ ทั้งกลุ่มนักเรียนและผู้ใหญ่ และสามารถสร้างความตระหนักทางด้านวิทยาศาสตร์แก่เด็กและเยาวชนได้อย่างแท้จริงมากขึ้น และควรขยายการให้บริการพิพิธภัณฑ์ให้ประชาชนสามารถเข้าถึงได้โดยง่ายยิ่งขึ้น รวมทั้งควรมีการปรับเปลี่ยนนิทรรศการบ่อยครั้ง หรือแลกเปลี่ยนชิ้นงานจากหน่วยงานต่างประเทศเพื่อสร้างความน่าสนใจ

### ข้อมูลทางการเงินที่สำคัญ

	2551	9M/51 (ต.ค.50 - มิ.ย. 51)	9M/52 (ต.ค.51 - มิ.ย. 52)	%Chg	เม.ย.-มิ.ย. 52	เม.ย.-มิ.ย. 51	%Chg	ม.ค.-มิ.ค. 52	%Chg (QoQ)
<b>งบดุล</b>									
สินทรัพย์รวม	1,142	1,126	1,060	(5.8%)	1,060	1,126	(5.8%)	1,052	0.77%
เงินสด	182	154	176	14.6%	176	154	14.6%	144	84.4%
หนี้สิน	50	24	372	1,463.4%	372	24	1,463.4%	60	(0.6%)
ทุนรวม	1,093	1,102	688	(37.6%)	688	1,102	(37.6%)	375	1.6%
รายได้สูง (ต่ำกว่า) ค่าใช้จ่ายสะสม	189	186	211	13.5%	211	186	13.5%	178	18.6%
<b>งบกำไรขาดทุน</b>									
รายได้รวม	421	220	188	(14.6%)	92	111	(17.1%)	49	89.5%
รายได้จากการดำเนินงาน	22	13	12	(8.5%)	3.9	4.4	(12.0%)	4.04	(4.0%)
ค่าใช้จ่ายรวม	362	163	165	1.3%	59	66	(10.8%)	60	(0.8%)
ค่าใช้จ่ายในการดำเนินงาน	357	145	154	6.3%	54	59	(8.3%)	55	(0.7%)
ค่าใช้จ่ายพนักงาน	62	40	45	13.1%	15	14	6.6%	15	(1.9%)
กำไร(ขาดทุน)จากอัตราแลกเปลี่ยน	0	0	0	N.A.	0	0	N.A.	0	N.A.
EBITDA	(334)	(132)	(142)	(7.8%)	(51)	(55)	8.0%	(51)	4.9%
ค่าเสื่อมราคา/ค่าตัดจำหน่าย	4.9	3.4	11	222.6%	4.8	1.3	266.2%	4.8	(1.2%)
ดอกเบี้ยจ่าย	0	0	0	N.A.	0.0	0	N.A.	0	N.A.
ภาษีเงินได้นิติบุคคล	0	0	0	N.A.	0.0	0	N.A.	0	N.A.
รายได้สูง (ต่ำกว่า) ค่าใช้จ่ายสุทธิ	60	57	23	(60.2%)	33	45	(26.4%)	(11)	398.3%
<b>สิ้นปี</b>									
รายได้กำไรสุทธิ/เงินปันผล	0.0	0.0	0.0	N.A.	0.0	0.0	N.A.	0	N.A.
เงินอุดหนุนจากงบประมาณ	380.0	189.0	168.1	(11.1%)	84.7	0.0	N.A.	41.0	N.A.
งบลงทุน (เป้าหมาย)	73	N.A.	N.A.	N.A.	69	N.A.	N.A.	69	N.A.
งบลงทุนเบิกจ่าย	12	N.A.	N.A.	N.A.	2.2	N.A.	N.A.	0.6	N.A.
อัตราการเบิกจ่าย (%)	16.5%	N.A.	N.A.	N.A.	3.1%	N.A.	N.A.	0.8%	N.A.
<b>อัตราส่วนทางการเงิน</b>									
ROA	5.22%	6.8%	2.9%		12.4%	15.9%		(4.2%)	
ROE	5.46%	40.3%	4.4%		19.1%	16.2%		(6.5%)	
D/E (lvh)	0.05	0.02	0.54		0.54	0.02		0.55	
Net Profit Margin	14.17%	25.9%	12.1%		35.7%	40.3%		(22.7%)	

ที่มา : งบการเงินขององค์การพิพิธภัณฑ์วิทยาศาสตร์แห่งชาติ (อพวช.) ปี 2551 และงบการเงินเบื้องต้นของ อพวช. ไตรมาสที่ 1 2 และ 3 ปี 2552

หมายเหตุ :



www.sepo.go.th

สำนักงานคณะกรรมการนโยบายรัฐวิสาหกิจ (สคร.) กระทรวงการคลัง

# State Enterprise Review : รายงาน

องค์การพิพิธภัณฑิทยาศาสตร์แห่งชาติ ไตรมาสที่ 3 ประจำปี 2552 (เมษายน – มิถุนายน 2552)

นโยบายของรัฐบาล

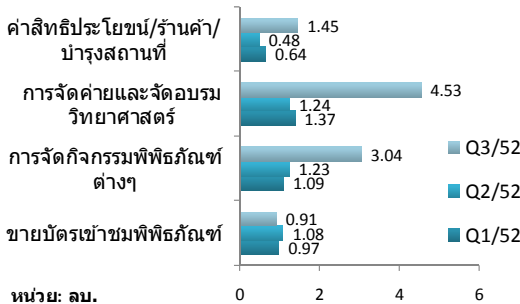
## Statement of Direction (SOD)

ยกระดับการบริหารจัดการพิพิธภัณฑิทยาให้มีความทันสมัย เพื่อพัฒนาและถ่ายทอดองค์ความรู้ สร้างความตระหนักและกระบวนการทางด้านวิทยาศาสตร์แก่ประชาชนอย่างทั่วถึง

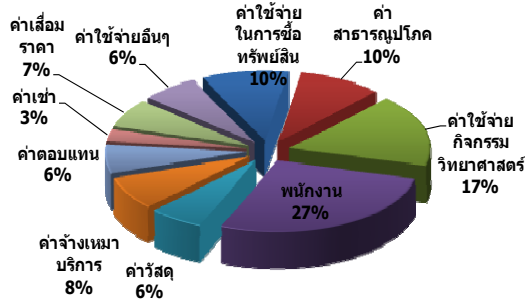
- ขยายการแสดงผลงานพิพิธภัณฑิทยา ด้วยการพัฒนานิทรรศการ กิจกรรม และสื่อวิทยาศาสตร์รูปแบบใหม่ ให้มีความทันสมัย เพื่อยกระดับการบริหารจัดการพิพิธภัณฑิทยาอย่างต่อเนื่อง เพื่อสร้างความตระหนักทางด้านวิทยาศาสตร์อย่างแท้จริง
- พัฒนาระบบการจัดการองค์ความรู้ทางด้านวิทยาศาสตร์รูปแบบใหม่ในองค์กร รวมทั้งปรับกระบวนการ และส่งเสริมการใช้เทคโนโลยีสารสนเทศ เพื่อเพิ่มประสิทธิภาพในการบริหารจัดการพิพิธภัณฑิทยา
- สร้างเครือข่ายสถาบันวิชาการ ทั้งในและต่างประเทศเพื่อสนับสนุนองค์กร
- พัฒนาแหล่งเงินทุน และรายได้เสริมเพื่อเพิ่มรายได้ในเชิงพาณิชย์

ข้อมูลสำคัญ ที่สำคัญ

### รายได้ดำเนินการเชิงพาณิชย์ Q3/52



### ค่าใช้จ่ายดำเนินงาน 9M/52



### วิเคราะห์ผลการดำเนินงาน

- ใน 3 ไตรมาสแรกของ ปี 52 (9M/52) อพวช. มีรายได้สูงกว่าค่าใช้จ่าย ลดลงจำนวน 34 ลบ. หรือคิดเป็นร้อยละ 60 เมื่อเปรียบเทียบกับช่วงเดียวกันของปี 51 ทั้งนี้ เนื่องมาจากในปีนี้ อพวช. มีรายได้จากการดำเนินการเชิงพาณิชย์ลดลงเล็กน้อยจำนวน 1.1 ลบ. ประกอบกับมีรายได้จากเงินอุดหนุนรัฐบาลลดลงร้อยละ 11 หรือคิดเป็นร้อยละ 8.5 โดยใน 3 ไตรมาสแรกของปี 52 นี้ อพวช. มีรายได้จากการดำเนินการเชิงพาณิชย์ลดลง 2 ด้าน คือ รายได้จากการขายบัตรเข้าชมพิพิธภัณฑิทยา และรายได้สิทธิประโยชน์ร้านค้า
- ใน 3 ไตรมาสแรกของปี 52 อพวช. มีสัดส่วนการพึ่งพางบประมาณภาครัฐมากขึ้นเมื่อเปรียบเทียบกับช่วงเดียวกันของปี 51 โดยมีสัดส่วนรายได้จากเงินอุดหนุนรัฐบาลคิดเป็นร้อยละ 89.4 ของรายได้รวม ซึ่งมากกว่าเมื่อเปรียบเทียบกับอัตราร้อยละ 85.9 ของสัดส่วนดังกล่าวในปี 51 (9M/51)
- สำหรับโครงสร้างค่าใช้จ่ายในการดำเนินงานของ อพวช. ใน 3 ไตรมาสแรกของปี 52 นี้ ค่าใช้จ่ายที่มีสัดส่วนต่อค่าใช้จ่ายรวมสูงสุดคือ ค่าใช้จ่ายพนักงาน ซึ่งคิดเป็นร้อยละ 27 ของค่าใช้จ่ายรวม ค่าใช้จ่ายที่มีลำดับรองลงมาคือ ค่าใช้ในการจัดกิจกรรมวิทยาศาสตร์ และค่าใช้จ่ายในการซื้อทรัพย์สิน ซึ่งคิดเป็นร้อยละ 17 และ 10 ตามลำดับ
- เมื่อพิจารณาอัตราส่วนแหล่งเงินทุนของ (D/E Ratio) อพวช. ในไตรมาสที่แล้วจะพบว่าอัตราเท่ากับ 0.54 เท่า สูงกว่าใน Q3/51 ที่ 0.02 เท่า อย่างมาก ซึ่งมีสาเหตุมาจากการเปลี่ยนแปลงนโยบายการบันทึกบัญชีของ อพวช. ตามความเห็นของสำนักงานการตรวจเงินแผ่นดินเท่านั้น โดยบันทึกมูลค่าของชิ้นงานที่ได้รับบริจาคมาในส่วนหนี้สินแทนส่วนของทุน จึงทำให้ตัวเลขหนี้สินสูงขึ้น แต่จะค่อยๆ ลดลงเมื่อมีการบันทึกรายได้จากการบริจาคต่อไป แต่อย่างไรก็ตาม อพวช. ยังคงมีภาระหนี้สินเปรียบเทียบกับสินทรัพย์และทุนในอัตราส่วนที่ต่ำ โดยมีหนี้สินทั้งหมด (ไม่รวมมูลค่าชิ้นงานที่รับบริจาคมา) เป็นหนี้สินหมุนเวียนทั้งสิ้น ดังนั้นองค์กรจึงมีความเสี่ยงทางการเงินเพียงเล็กน้อย

### ผลการประเมินผลปี 2552 (เบื้องต้น)

ตัวชี้วัด	เป้าหมาย	ค่าจริง
<b>ทางการเงิน</b>		
1. รายได้นอกงบประมาณ (ลบ.)	27	19.7
2. อัตราส่วนค่าใช้จ่ายพนักงาน/ รายได้ดำเนินงาน (ร้อยละ)	164	384.6
<b>ไม่ใช่ทางการเงิน</b>		
1. จำนวนผู้รับบริการ		
- จำนวนผู้เข้าชม (ล.คน)	1,93	0.99
- ผู้เข้าร่วมกิจกรรม (ล.คน)	0.51	0.37
- จำนวนสมาชิก (ราย)	8,685	N.A.
2. จำนวนนิทรรศการหรือกิจกรรมที่พัฒนาขึ้นใหม่ (นิทรรศการ)	22	N.A.
3. จำนวนเครือข่ายพันธมิตรทางธุรกิจ (ราย)	47	N.A.
4. ความสำเร็จของการดำเนินกิจกรรมระดับนานาชาติ (ชิ้นงาน)	18	N.A.
5. ระดับคะแนนความตระหนักและทัศนคติต่อวิทยาศาสตร์และเทคโนโลยี (ระดับ)	5	N.A.

### สรุปการดำเนินงานและข้อเสนอแนะ

#### สรุปการดำเนินงาน

- อพวช. เป็นหน่วยงานที่ดำเนินงานบริหารและพัฒนาพิพิธภัณฑิทยาต่างๆ โดยมีหน้าที่สำคัญ คือ สร้างความเข้าใจ ในเรื่องวิทยาศาสตร์ เทคโนโลยี และสิ่งแวดล้อม ซึ่งในปัจจุบัน อพวช. ยังคงพึ่งพาเงินอุดหนุนจากรัฐบาลเป็นสัดส่วนที่สูง
- นอกจากนี้ อพวช. ยังมีอุปสรรคบางประการ เช่น สถานที่ตั้งอยู่ห่างไกลและขาดการโฆษณาประชาสัมพันธ์ ประกอบกับชิ้นงานวิทยาศาสตร์ยังไม่สามารถสร้างความตระหนักทางด้านวิทยาศาสตร์แก่ผู้เข้าชมได้เท่าที่ควร

#### ข้อเสนอแนะเชิงนโยบายในการพัฒนารัฐวิสาหกิจ

- อพวช. ควรสร้างการเชื่อมโยงกับพิพิธภัณฑิทยาอื่น ๆ ทั่วโลก รวมทั้งภาคเอกชนมากขึ้นเพื่อนำไปสู่การเป็นศูนย์กลางองค์ความรู้ด้านวิทยาศาสตร์ของประเทศ
- อพวช. ควรกำหนดแผนกลยุทธ์และแผนการตลาดให้ชัดเจนยิ่งขึ้น และกำหนดผู้เข้าชมกลุ่มเป้าหมาย รวมทั้งควรมีแผนการประชาสัมพันธ์อย่างต่อเนื่อง
- อพวช. ควรสร้างชิ้นงานทางวิทยาศาสตร์ใหม่ๆ ที่สามารถสร้างความตระหนักทางด้านวิทยาศาสตร์แก่ผู้เข้าชมมากขึ้น
- อพวช. ควรหาแหล่งเงินทุนอื่นๆ เช่น เงินบริจาค นอกเหนือจากรายได้จากการขายบัตรฯ

ผู้จัดทำ : นางสาวรพีพร ภัทรสมันต์  
 กลุ่ม : สังคมและเทคโนโลยีฯ  
 หัวหน้ากลุ่ม : นางอัจฉราพร เหมาคม  
 โทรศัพท์ : 0-2298-5880-9 ต่อ 6625  
 วันที่จัดทำ : 8 กันยายน 2552