



www.sepo.go.th

สาขาพลังงาน

## การไฟฟ้าส่วนภูมิภาค ไตรมาสที่ 2 ประจำปี 2552

“ผู้จัดจำหน่ายและให้บริการพลังงานไฟฟ้านอกเขต กทม. และปริมณฑลแต่เพียงผู้เดียว”

### สถานะการดำเนินงาน



ไม่มีปัญหา



มีปัญหานางเรื่อง



ระมัดระวัง



วิกฤติ

### ข้อมูลทั่วไป

สังกัด : กระทรวงมหาดไทย

ประธานกรรมการ : นายวิชัย ศรีขวัญ

กรรมการผู้แทน กค. : นายสาธิต รังคศิริ

ผู้ว่าการ (CEO) : นายอดิศร เกียรติโชควิวัฒน์

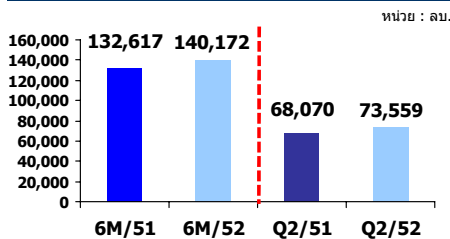
CFO : นายบัญชา คำจินดา

จำนวนพนักงาน : 27,717 คน

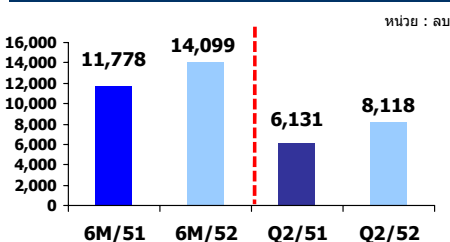
Website : www.pea.co.th

### ข้อมูลด้านการดำเนินงาน

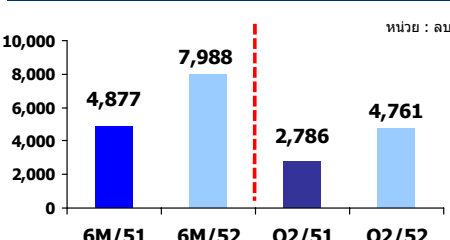
#### รายได้รวม



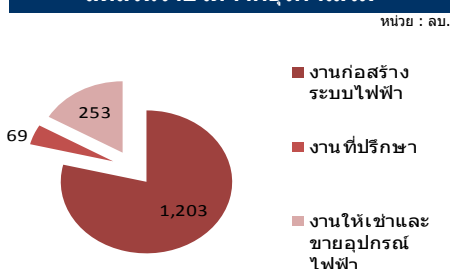
#### EBITDA



#### กำไรสุทธิ



#### สัดส่วนรายได้จากธุรกิจเสริม



ที่มา : งบการเงินเบื้องต้นของ กฟภ.

ผลการดำเนินงานใน 6M/52 กฟภ. มีกำไรสุทธิ จำนวน 7,988 ลบ. และ EBITDA 14,099 ลบ. ตามลำดับ ซึ่งเพิ่มขึ้น ร้อยละ 63.79 และร้อยละ 19.71 ตามลำดับ จาก 6M/51 โดยมีสาเหตุสำคัญจาก

- กำไรจากการขายกระแสไฟฟ้าเพิ่มขึ้น 1,040 ลบ. จาก 6M/51 เนื่องจากเงินชดเชยรายได้ในปี 52 ที่เพิ่มขึ้นจากปี 51 587 ลบ. หรือเฉลี่ยหน่วยละ 0.0185 บาท และภาระค่า Ft ชั่วที่ลดลงเฉลี่ยหน่วยละ 0.0139 บาท ทำให้ต้นทุนค่าซื้อกระแสไฟฟ้าลดลง

- รายได้อื่นจากการดำเนินงานเพิ่มขึ้น 297 ลบ. จาก 6M/51 ส่วนใหญ่เป็นการเพิ่มขึ้นของรายได้จากค่าธรรมเนียมพาดสายสื่อสาร เงินสมทบค่าปรับปรุงระบบจำหน่ายพาดสาย และรายได้จากเงินช่วยเหลือเพื่อการก่อสร้าง

- ค่าใช้จ่ายดำเนินงานลดลง 688 ลบ. เนื่องจากในปี 51 มีค่าใช้จ่ายจากโครงการ MSP จำนวน 508 ลบ. ในขณะที่ในปี 52 ไม่มีโครงการ MSP นอกจากนี้ กฟภ. มีมาตรการควบคุมค่าใช้จ่าย โดยการปรับลดแผนงานในการจ้างคนงานรายวัน มีการเปลี่ยนแปลงการบันทึกค่าใช้จ่ายของค่าซ่อมแซมบำรุงรักษา จากงบทำการเป็นงบลงทุน

- กำไรจากอัตราแลกเปลี่ยนเพิ่มขึ้นจาก 6M/51 จำนวน 1,093 ลบ. เนื่องจากในปี 52 เงินบาทมีค่าแข็งขึ้นเมื่อเทียบกับเงินสกุลยูโรและสกุลเยน

■ การเติบโตของหน่วยจำหน่ายไฟฟ้าของ กฟภ. ใน 6M/52 กฟภ. มีหน่วยจำหน่ายไฟฟ้าทั้งสิ้น 44,187 ล้านหน่วย โดยลดลงจากยอดจำหน่ายไฟฟ้าช่วง 6M/51 ร้อยละ 3.82 เมื่อเทียบกับ 6M/51 โดยใน Q2/52 มีหน่วยจำหน่ายไฟฟ้า 23,306 ล้านหน่วย ลดลงร้อยละ 0.97 เมื่อเทียบกับ Q2/51

■ มาตรการลดภาระค่าครองชีพของประชาชน ณ วันที่ 31 มิ.ย. 52 สามารถสรุปจำนวนครัวเรือนที่ได้ลดค่าใช้จ่ายไฟฟ้าของ กฟภ. ได้ 8,280,144 ครัวเรือน เป็นปริมาณไฟฟ้า 1,678 ล้านหน่วย คิดเป็นจำนวนเงิน 5,071 ล้านบาท

### ข้อมูลทางการเงินที่สำคัญ

หน่วย : ล้านบาท

หมวด	2551	6M/51 (ม.ค.51 - มิ.ย.51)	6M/52 (ม.ค.52 - มิ.ย.52)	%Q2	เม.ย.-มิ.ย. 52	ม.ค.-มิ.ย. 51	%Q2	ม.ค.-มิ.ย. 52	%Q2 (ปีต่อปี)
รวม									
กำไรสุทธิ	27,223	29,889	258,955	3.77%	258,955	29,889	3.77%	253,861	1.87%
เงินปัน	2,897	3,188	3,113	-11.67%	3,113	3,188	-11.67%	2,897	1.77%
กำไร	24,326	26,701	160,327	2.82%	160,327	26,701	2.82%	151,064	1.61%
กำไรสุทธิ	24,326	26,701	98,620	5.97%	98,620	26,701	5.97%	92,000	1.61%
กำไรสุทธิ	24,326	26,701	93,739	6.38%	93,739	26,701	6.38%	92,178	1.77%
กำไรสุทธิ									
กำไรสุทธิ	26,577	32,617	140,172	5.78%	73,559	32,617	1.88%	65,613	11.68%
กำไรสุทธิ	26,589	32,326	130,807	5.19%	73,271	32,326	1.87%	65,726	11.59%
กำไรสุทธิ	23,763	27,798	130,803	2.87%	68,101	27,798	3.27%	62,782	1.61%
กำไรสุทธิ	23,298	25,981	130,798	3.88%	68,098	25,981	5.67%	62,780	1.61%
กำไรสุทธิ	17,298	1,271	8,258	-1.88%	4,259	1,271	-1.88%	3,888	1.58%
กำไรสุทธิ	-1,457	301	592	-21.84%	55	301	-21.84%	37	-18.78%
กำไรสุทธิ	74,339	11,778	14,099	31.77%	8,118	11,778	31.88%	5,881	35.78%
กำไรสุทธิ	11,412	5,988	5,911	5.68%	2,945	5,988	6.87%	2,866	-1.71%
กำไรสุทธิ	2,665	1,281	1,381	6.87%	697	1,281	7.88%	681	1.94%
กำไรสุทธิ	0	0	0	0.00%	0	0	0.00%	0	0.00%
กำไรสุทธิ	21,188	4,177	7,988	61.78%	4,761	2,786	71.88%	3,287	47.59%
กำไรสุทธิ									
กำไรสุทธิ	4,317	2,417	2,521		1,740	2,417		781	
กำไรสุทธิ	0	0	0		0	0		0	
กำไรสุทธิ	21,188	4,378	5,729		3,857	3,882		1,072	
กำไรสุทธิ	25,812	5,536	5,079		2,696	3,388		2,388	
กำไรสุทธิ	61.28%	65.88%	88.65%		69.90%	84.78%		127.38%	
กำไรสุทธิ									
กำไรสุทธิ	4.11%	1.87%	3.08%		1.84%	1.17%		1.27%	
กำไรสุทธิ	11.88%	5.34%	8.10%		4.83%	2.88%		3.33%	
กำไรสุทธิ	1.64	1.88	1.63		1.63	1.68		1.63	
กำไรสุทธิ	3.81%	3.88%	5.70%		6.47%	4.89%		4.89%	

ที่มา : งบการเงินเบื้องต้นของ กฟภ.



www.sepo.go.th

สำนักงานคณะกรรมการนโยบายรัฐวิสาหกิจ (สคร.) กระทรวงการคลัง

# State Enterprise Review : รายงาน

## การไฟฟ้าส่วนภูมิภาค ไตรมาสที่ 2 ประจำปี 2552

นโยบายของรัฐบาล

### Statement of Direction (SOD)

- มุ่งพัฒนาระบบจำหน่ายไฟฟ้าให้มีคุณภาพและเพียงพอต่อความต้องการของประเทศ และแสวงหาพันธมิตรทางธุรกิจ เพื่อสร้างมูลค่าเพิ่มต่อทรัพย์สิน

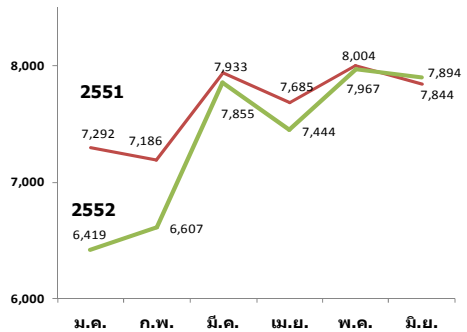
### การดำเนินงานตามนโยบายรัฐบาล

- ความสามารถในการบริหารแผนลงทุน ใน 6M/52 กฟภ. สามารถเบิกจ่ายได้เป็นวงเงิน 5,079 ลบ. หรือคิดเป็นร้อยละ 88.7 ของเป้าหมายเบิกจ่าย 6 เดือน วงเงิน 5,730 ลบ. โดยโครงการ/แผนงานที่มีปัญหา ได้แก่ งานก่อสร้างสถานีฯ อมตะนคร ซึ่งดำเนินการได้ล่าช้ากว่าแผน เนื่องจากขั้นตอนการจัดจ้างผู้รับเหมาล่าช้าออกไปกว่าแผนที่กำหนดไว้ งานจัดหามอเตอร์และอุปกรณ์สำรองจ่าย มีการเบิกจ่ายล่าช้ากว่าแผน เนื่องจากมีการยกเลิกการจัดหามอเตอร์ ซึ่งทดลองใช้งานแล้วไม่ผ่าน รวมถึงมีมอเตอร์เก่าที่สามารถนำไปใช้งานได้อีก รวมถึงโครงการก่อสร้างระบบจำหน่ายด้วยสายเคเบิลไปเกาะล้านล่าช้า เพราะมีการเปลี่ยนแปลงการวางสายเคเบิลจากแบบ Overhead เดิม เป็นแบบ Underground
- การนำระบบการบริหารจัดการด้าน EVM มาใช้ ซึ่งผลการดำเนินงานใน 6M/52 พบว่า กฟภ. ได้มีการว่าจ้างบริษัท เอฟ พี อาร์ ไอ แอดไวเซอร์ จำกัด มาดำเนินการโครงการพัฒนาระบบการบริหารจัดการด้าน EVM ในระยะที่ 3 ตามแนวทางที่ สคร. กำหนด โดยพบว่า การดำเนินงานเป็นไปตามขั้นตอน และได้มีการจัดฝึกอบรมให้ความรู้แก่พนักงานอย่างต่อเนื่อง โดย คกก. กฟภ. ได้มีมติรับทราบและเห็นชอบรายงานความคืบหน้าการดำเนินงานในระยะที่ 4 ของ Q1/52

ข้อมูลอื่นๆ ที่สำคัญ

### หน่วยขายไฟฟ้า

หน่วย : ล้านหน่วย



% การเติบโต	6M/51-52	Q2/51-52
	-3.82%	-0.97%

### วิเคราะห์ผลการดำเนินงาน

- กำไรสุทธิและ EBITDA ใน Q2/52 กฟภ. มีกำไรสุทธิ จำนวน 4,761 ลบ. และ EBITDA 8,118 ลบ. เพิ่มขึ้นจากช่วงเวลาเดียวกันของปีก่อนจำนวน 1,978 และ 1,987 หรือร้อยละ 70.9 และร้อยละ 32.4 ตามลำดับ โดยมีสาเหตุมาจากรายได้ค่าไฟฟ้าที่เพิ่มขึ้น ภาวะค่า Ft ที่ลดลง 682.2 ล้านบาท และเงินชดเชยรายได้ที่ได้รับเพิ่มขึ้นจากเดือนละ 917 ลบ. ในปี 51 เป็น 1,015 ลบ. ในปี 52
- รายได้รวม ใน Q2/52 กฟภ. มีรายได้รวมเพิ่มขึ้นจากใน Q2/51 จำนวน 5,489 ลบ. หรือเพิ่มขึ้นร้อยละ 8.1 โดยสาเหตุมาจากการเปลี่ยนวิธีปฏิบัติทางบัญชีเมื่อปี 51 ส่งผลให้ค่าซื้อกระแสไฟฟ้าใน Q2/52 มียอดค่าไฟสาธารณะ ตั้งแต่เดือน ม.ค. 51 - มี.ค. 51 รวมอยู่ด้วย ประกอบกับเงินชดเชยรายได้ที่ได้รับเพิ่มขึ้น และรายได้อื่นจากการดำเนินงานที่เพิ่มขึ้นจำนวน 126.8 ลบ. ซึ่งส่วนใหญ่เป็นการเพิ่มขึ้นของรายได้ค่าธรรมเนียมพาดสายสื่อสาร และเงินสมทบค่าปรับปรุงระบบจำหน่ายพาดสายรายได้จากเงินช่วยเหลือเพื่อการก่อสร้าง และรายได้ส่วนเฉลี่ยจากการใช้ไฟ
- ค่าใช้จ่ายรวม ใน Q2/52 กฟภ. มีค่าใช้จ่ายรวมจำนวน 68,101 เพิ่มขึ้นร้อยละ 3.3 หรือ 2,168 ลบ. เทียบกับใน Q2/51 โดยเป็นการเพิ่มขึ้นของค่าใช้จ่ายในการดำเนินงานจำนวน 359 ลบ. จากการเปลี่ยนวิธีปฏิบัติทางบัญชีเมื่อปี 51 ซึ่งลดยอดค่าไฟสาธารณะ ตั้งแต่เดือน ม.ค. 51 - พ.ค. 51 มาแสดงเป็นค่าซื้อกระแสไฟฟ้าประจำเดือน มิ.ย. 51 อย่างไรก็ตามค่าใช้จ่ายพนักงานใน Q2/52 ลดลงจากช่วงเวลาเดียวกันของปีก่อน 38 ลบ. หรือร้อยละ 0.9
- สินทรัพย์รวม ณ วันที่ 30 มิ.ย. 52 กฟภ. มีสินทรัพย์รวม 258,955 ลบ. เพิ่มขึ้นร้อยละ 3.7 หรือ 9,346 ลบ. เทียบกับ ณ วันที่ 30 มิ.ย. 51 ซึ่งเป็นการเพิ่มขึ้นของลูกหนี้จากการจำหน่ายกระแสไฟฟ้า จำนวน 2,529 ลบ. การเพิ่มขึ้นของที่ดิน อาคาร และอุปกรณ์ จำนวน 10,733 ลบ. ในขณะที่ กฟภ. ได้นำเงินกองทุนประกันการใช้ไฟฟ้าไปเป็นเงินหมุนเวียน จำนวน 5,700 ลบ. เพื่อเสริมสภาพคล่องที่ลดลงจากการดำเนินการตาม 6 มาตรการ
- หนี้สินรวม ณ วันที่ 30 มิ.ย. 52 กฟภ. มีหนี้สินรวม 160,327 ลบ. เพิ่มขึ้น 3,764 ลบ. ซึ่งประกอบด้วย เงินรายได้ค้างนำส่งคลัง เพิ่มขึ้นจำนวน 3,333 ลบ. และเงินกู้ยืมระยะยาวที่ถึงกำหนดชำระภายใน 1 ปี เพิ่มขึ้น 2,486 ลบ. โดยส่วนใหญ่เป็นพันธบัตรที่เพิ่มขึ้น

### ผลการประเมินผลปี 2552

ตัวชี้วัด	เป้าหมาย 6M/52	ค่าจริง (ม.ค.-พ.ค.)
<b>ทางการเงิน</b>		
1. การบริหาร คชจ. จากการดำเนินงาน (ลบ.)	12,701	8,911
2. รายได้จากธุรกิจเสริม (ลบ.)	2,126	1,380
<b>ไม่ใช่ทางการเงิน</b>		
1. SAIFI (ครั้ง/รายปี)	4.95	4.01
2. SAIDI (นาท./รายปี)	202.15	167.13
3. การแก้ไขปัญหาไฟฟ้าดับ		
3.1 เขตเมือง ภายใน 1.5 ชม. (ร้อยละ)	93	94.19
3.2 เขตชนบท ภายใน 2 ชม. (ร้อยละ)	97	97.02

### สรุปการดำเนินงานและข้อเสนอแนะ

#### สรุปการดำเนินงานโดยรวม

- กฟภ. ดำเนินธุรกิจจำหน่ายไฟฟ้านอกเขตพื้นที่ที่ กฟน. ดำเนินการอยู่ โดยมีพื้นที่ให้บริการทั้งสิ้น 510,000 ตร.กม. คิดเป็นร้อยละ 99.9 ของพื้นที่ทั่วประเทศ กฟภ. ให้บริการผู้ใช้ไฟฟ้า 13.84 ล้านครัวเรือน ด้วยวิสัยทัศน์ที่ต้องการเป็นองค์กรชั้นนำในภูมิภาคอาเซียน ดำเนินธุรกิจการให้บริการพลังงานไฟฟ้าอย่างมีประสิทธิภาพ ปลอดภัย เชื่อถือได้ และสร้างความพอใจสูงสุดแก่ลูกค้าทั้งประเทศ

#### ข้อเสนอแนะในการปรับปรุง/พัฒนารัฐวิสาหกิจ

- กฟภ. ควรให้ความสำคัญกับการขยายพื้นที่การให้บริการเพื่อให้ครอบคลุมและทั่วถึง รวมทั้งเพิ่มประสิทธิภาพระบบการให้บริการไฟฟ้าอย่างต่อเนื่อง เพื่อยกระดับคุณภาพการให้บริการเพื่อสนองต่อความต้องการของประชาชนผู้ใช้บริการได้อย่างแท้จริง
- กฟภ. ควรเร่งประสานงานกับ กฟน. และ กฟผ. ในการจัดทำแผนการจัดตั้ง/ร่วมทุนในบริษัทในเครือของรัฐวิสาหกิจกลุ่มไฟฟ้า เพื่อลดปัญหาการลงทุนซ้ำซ้อนตามมติ ครม. เมื่อวันที่ 3 มิ.ย. 52
- กฟภ. ควรให้ความสำคัญกับการสร้างพันธมิตรกับหน่วยงานรัฐ เช่น บมจ. ทีโอที และ บมจ. กสท. ในการใช้ประโยชน์จากทรัพย์สินของ กฟภ.

ผู้จัดทำ : นางสาวรลักษ์ณ์ ดวงชัย

กลุ่ม : พัฒนารัฐวิสาหกิจกลุ่มพลังงานและกลุ่มสื่อสาร

หัวหน้ากลุ่ม : นางสาวรัชฎา วานิชกร

โทรศัพท์ : 0-2298-5880-9 ต่อ 6647

วันที่จัดทำ : วันที่ 28 สิงหาคม 2552