



# State Enterprise Review : รายงาน

www.sepo.go.th

สาขาขนส่ง

การทำเรือแห่งประเทศไทย (กทท.) ไตรมาสที่ 1 ประจำปี 2553

"Enhancing Your Global Reach"

### สถานะการดำเนินงาน



ไม่มีปัญหา มีปัญหาบางเรื่อง รมั้ดระวัง วิกฤติ

"ผลการดำเนินงานของมีการปรับตัวดีขึ้น กทท. ควบรักษาและหาแนวทางเพิ่มรายได้มายังยั่งยืน พร้อมทั้งหาทางลดค่าใช้จ่าย โดยเฉพาะอย่างยิ่งค่าใช้จ่ายพนักงาน"

### ข้อมูลทั่วไป

สังกัด : กระทรวงคมนาคม

ประธานกรรมการ : นายชโล คชรัตน์

กรรมการผู้แทน กค. : นางฉวีวรรณ คงเจริญกิจกุล

ผู้อำนวยการ (CEO) : นายเฉลิมชัย มีคุณเยี่ยม

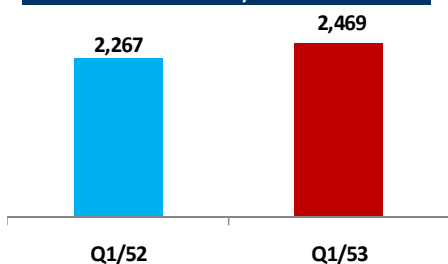
CFO : นายสมศักดิ์ นิโรจน์สุวรรณ

จำนวนพนักงาน : 3,373 คน

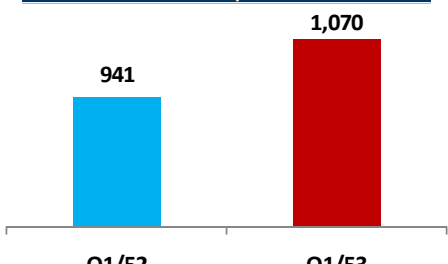
Website : www.port.co.th

### ข้อมูลอื่นๆ ที่สำคัญ

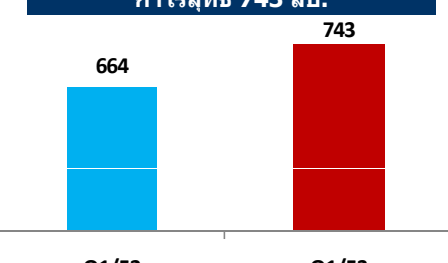
รายได้รวม 2,469 ลบ.



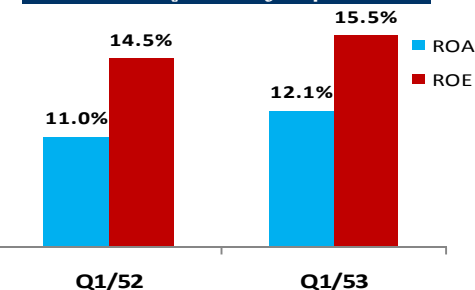
EBITDA 1,070 ลบ.



กำไรสุทธิ 743 ลบ.



ข้อมูลที่สำคัญอื่นๆ



ที่มา : งบการเงินที่ยังไม่ผ่านการสอบทานของ กทท.

### • ผลประกอบการของ กทท. ขยายตัวอย่างต่อเนื่อง

ในไตรมาสที่ 1 ปี 2553 มีผลการดำเนินงานเพิ่มขึ้นจากช่วงเดียวกันของปีก่อน โดยรายได้จากการดำเนินงานเพิ่มขึ้นถึงร้อยละ 11.0 ซึ่งเป็นการเพิ่มขึ้นของรายได้จากการดำเนินงานในส่วนของการท่าเรือกรุงเทพและท่าเรือแหลมฉบังร้อยละ 13.8 และร้อยละ 7.4 ตามลำดับ โดยมีสาเหตุสำคัญมาจากปริมาณสินค้าและตู้สินค้าผ่านท่าเรือกรุงเทพและท่าเรือแหลมฉบังที่เพิ่มขึ้น

ในส่วนของการใช้จ่ายจากการดำเนินงาน พบว่า ในไตรมาสที่ 1 ปี 2553 ค่าใช้จ่ายจากการดำเนินงานเพิ่มขึ้นร้อยละ 8.3 ซึ่งเป็นการเพิ่มขึ้นของค่าใช้จ่ายจากการดำเนินงานในส่วนของการท่าเรือกรุงเทพและท่าเรือแหลมฉบังร้อยละ 8.0 และร้อยละ 9.8 ตามลำดับ โดยค่าใช้จ่ายจากการดำเนินงานที่เพิ่มขึ้นเป็นการปรับตัวเพิ่มขึ้นในค่าใช้จ่ายเกี่ยวกับพลังงานถึงร้อยละ 21.0 ในขณะที่ค่าใช้จ่ายพนักงานเพิ่มขึ้นร้อยละ 3.8

อย่างไรก็ดี การปรับตัวเพิ่มขึ้นของรายได้จากการดำเนินงานในสัดส่วนที่สูงกว่าค่าใช้จ่ายจากการดำเนินงานทำให้ EBITDA และกำไรสุทธิของ กทท. ในไตรมาสที่ 1 ปี 2553 เพิ่มขึ้นจากช่วงเดียวกันของปีก่อน 129 ล้านบาท และ 79 ล้านบาท ตามลำดับ

### • กทท. ควบรักษาแนวทางลดค่าใช้จ่ายพนักงาน

แม้ว่าค่าใช้จ่ายพนักงานในไตรมาสที่ 1 ปี 2553 จะเพิ่มขึ้นเพียงร้อยละ 3.8 เมื่อเทียบกับไตรมาสเดียวกันของปีก่อน แต่เนื่องจากค่าใช้จ่ายพนักงานมีสัดส่วนสูงสุดเมื่อเทียบกับค่าใช้จ่ายด้านอื่นๆ โดยในไตรมาสที่ 1 ปี 2553 มีสัดส่วนคิดเป็นร้อยละ 70.6 ของค่าใช้จ่ายในการดำเนินงาน และร้อยละ 36.8 ของค่าใช้จ่ายรวม ซึ่งการปรับตัวเพิ่มขึ้นของค่าใช้จ่ายพนักงาน ย่อมส่งผลกระทบต่อค่าใช้จ่ายในการดำเนินงานรวมทั้งส่งผลกระทบต่อกำไรสุทธิ ดังนั้น กทท. ควบรักษาแนวทางลดค่าใช้จ่ายพนักงานโดยศึกษารายละเอียดของค่าใช้จ่ายพนักงานในแต่ละรายการเพื่อจัดทำแผนบริหารจัดการอย่างมีประสิทธิภาพ รวมถึงปรับโครงสร้างและอัตราค่าจ้างให้เหมาะสมเพื่อมิให้เป็นภาระกับ กทท. ต่อไปในอนาคต

### ข้อมูลทางการเงินที่สำคัญ

หน่วย : ล้านบาท	2550	2551	2552	%Chg	Q1/52	Q1/53	%Chg
<b>ฐานะการเงิน</b>							
เงินสด	858	1,127	1,615	43.3%	621	977	57.3%
สินทรัพย์หมุนเวียน	6,511	7,815	7,870	0.7%	7,929	8,215	3.6%
สินทรัพย์รวม	23,378	24,376	24,375	-0.0%	24,220	24,499	1.2%
หนี้สินหมุนเวียน	2,509	2,647	2,423	-8.5%	2,350	2,363	0.6%
หนี้สินรวม	6,039	6,240	5,437	-12.9%	5,868	5,303	-9.6%
กำไร(ขาดทุน)สะสม	900	1,697	2,499	47.3%	1,912	2,757	44.2%
ทุนรวม	17,339	18,136	18,938	4.4%	18,351	19,196	4.6%
<b>ผลการดำเนินงาน</b>							
รายได้จากการดำเนินงาน	8,100	8,452	8,081	-4.4%	1,923	2,135	11.0%
รายได้รวม	9,132	9,962	9,571	-3.9%	2,267	2,469	8.9%
ค่าใช้จ่ายจากการดำเนินงาน	3,677	4,084	3,770	-7.7%	831	900	8.3%
ค่าใช้จ่ายรวม	6,748	7,626	7,217	-5.4%	1,617	1,726	6.7%
กำไรจากการดำเนินงาน	4,423	4,368	4,312	-1.3%	1,070	1,235	15.4%
ดอกเบี้ยจ่าย	51	26	11	-57.7%	6	0	N/A
ภาษีเงินได้นิติบุคคล	-	-	-	-	-	-	-
EBITDA	3,428	3,456	3,582	3.6%	941	1,070	13.7%
กำไรสุทธิ	2,333	2,310	2,342	1.4%	664	743	11.9%
<b>อื่นๆ</b>							
ค่าใช้จ่ายพนักงาน	2,288	2,338	2,377	1.7%	612	635	3.8%
กำไร (ขาดทุน) จากอัตราแลกเปลี่ยน	0	0	0	0.0%	0	0	0.0%
ค่าเสื่อมราคา/ค่าตัดจำหน่าย	1,044	1,120	1,228	9.6%	291	327	12.4%
เงินนำส่ง/เงินปันผล	1,533	1,514	-	N/A	-	-	-
เงินอุดหนุนจากงบประมาณ	-	-	-	-	-	-	-
งบลงทุน (เป้าหมาย)	1,469	1,114	1,859	-	345	463	-
งบลงทุนเบิกจ่าย	896	1,095	1,859	-	183	337	-
อัตราการเบิกจ่าย (%)	61.0%	98.3%	100.0%	-	53.0%	72.8%	-
<b>อัตราส่วนทางการเงิน</b>							
Current Ratio	2.60	2.95	3.25	-	3.37	3.48	-
ROA	10.0%	9.5%	9.6%	-	11.0%	12.1%	-
ROE	13.5%	12.7%	12.4%	-	14.5%	15.5%	-
D/E (เท่า)	0.35	0.34	0.29	-	0.32	0.28	-
Net Profit Margin	25.5%	23.2%	24.5%	-	117.2%	120.4%	-

ที่มา : งบการเงินที่ยังไม่ผ่านการสอบทานของ กทท.



www.sepo.go.th

สำนักงานคณะกรรมการนโยบายรัฐวิสาหกิจ (สคร.) กระทรวงการคลัง

# State Enterprise Review : รายงาน

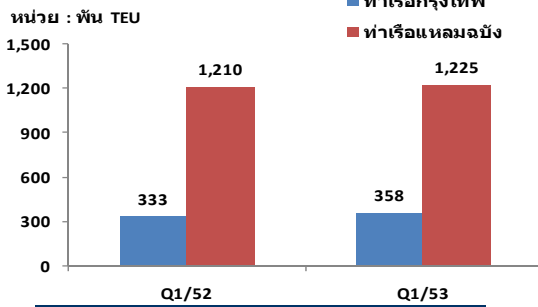
## การทำเรือแห่งประเทศไทย (กทท.) ไตรมาสที่ 1 ประจำปี 2553

### นโยบายของรัฐบาล

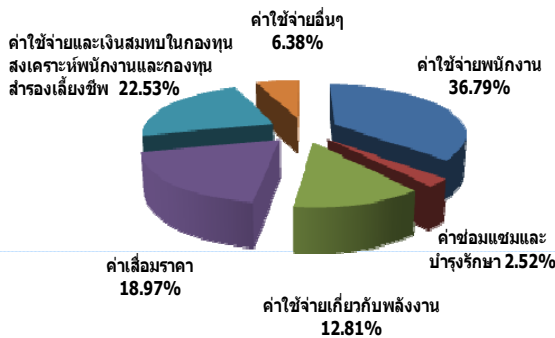
- กทท. เสนอขออนุมัติงบประมาณลงทุนปี 2553 เพิ่มเติม ในวงเงินรวมภาษีมูลค่าเพิ่ม 39 ล้านบาท เพื่อก่อสร้างท่าเทียบเรือบริการของท่าเรือแหลมฉบัง บริเวณแนวเขื่อนหินป้องกันชายฝั่งระหว่างท่าเทียบเรือตู้สินค้า B5 และ C3 ซึ่งโครงการดังกล่าวนี้มีความสำคัญและจำเป็นต่อการดำเนินกิจการของท่าเรือแหลมฉบัง
- คณะกรรมการ กทท. ในคราวประชุมครั้งที่ 13/2552 เมื่อวันที่ 24 ธันวาคม 2552 มีมติเห็นชอบให้ประธานกรรมการ กทท. เป็นผู้พิจารณาการขอลาออกจากตำแหน่งโดยเหตุสูงอายุของนายเฉลิมชัย มีคุณเยี่ยม ผู้อำนวยการท่าเรือกรุงเทพ พร้อมกันนี้ที่ประชุมมีมติรับทราบการยอมรับเงื่อนไขในร่างสัญญาจ้างการดำรงตำแหน่งผู้อำนวยการ กทท. ของนายเฉลิมชัย มีคุณเยี่ยม ผู้ได้รับการคัดเลือกให้ดำรงตำแหน่งผู้อำนวยการ กทท.

### ข้อมูลสำคัญ

#### ปริมาณตู้สินค้า ณ ท่าเรือกรุงเทพและแหลมฉบัง



#### สัดส่วนค่าใช้จ่ายของ กทท. ไตรมาสที่ 1 ปี 53



### วิเคราะห์ผลการดำเนินการ

#### • รายได้

ในไตรมาสที่ 1 ปี 2553 ท่าเรือกรุงเทพและท่าเรือแหลมฉบัง ซึ่งเป็นท่าเรือหลักของ กทท. มีรายได้รวมเท่ากับ 1,320 ล้านบาท และ 1,144 ล้านบาท ตามลำดับ โดยรายได้ของท่าเรือทั้งสองมีสัดส่วนเพิ่มขึ้นเมื่อเทียบกับช่วงเดียวกันของปีก่อน ซึ่งทำให้รายได้รวมของ กทท. เพิ่มขึ้นร้อยละ 8.9 เมื่อเทียบกับช่วงเดียวกันของปีก่อน โดยรายได้ที่เพิ่มขึ้นมีสาเหตุสำคัญมาจากปริมาณสินค้าและตู้สินค้าผ่านท่าเรือทั้งสองแห่งเพิ่มขึ้น และแม้ว่าจะมีปริมาณเรือที่ผ่านท่าเรือกรุงเทพลดลง ก็มีได้ส่งผลให้กระทบต่อรายได้ของ กทท. มากนักเนื่องจากลดลงเพียงร้อยละ 0.3 ในขณะที่ปริมาณเรือที่ผ่านท่าเรือแหลมฉบังซึ่งมีปริมาณมากกว่ากลับเพิ่มขึ้นถึงร้อยละ 7.9

#### • ค่าใช้จ่าย

ค่าใช้จ่ายรวมของ กทท. ในไตรมาสที่ 1 ปี 2553 มีจำนวนทั้งสิ้น 1,726 ล้านบาท เพิ่มขึ้นร้อยละ 6.7 โดยค่าใช้จ่ายพนักงานซึ่งมีสัดส่วนสูงสุดเมื่อเทียบกับค่าใช้จ่ายด้านอื่นๆ หรือคิดเป็นร้อยละ 36.8 ของค่าใช้จ่ายรวม มีการปรับตัวเพิ่มขึ้นร้อยละ 3.8 เมื่อเทียบกับช่วงเดียวกันของปีก่อน ในขณะที่ค่าใช้จ่ายด้านอื่นๆ ก็มีการปรับเพิ่มขึ้น ยกเว้นค่าซ่อมแซมและบำรุงรักษา จึงส่งผลให้ค่าใช้จ่ายรวมของ กทท. เพิ่มขึ้น

#### • EBITDA

กำไรจากการดำเนินงานและค่าเสื่อมราคาปรับตัวเพิ่มขึ้นเป็นสาเหตุที่ทำให้ EBITDA ของ กทท. เพิ่มขึ้น โดยในไตรมาสที่ 1 ปี 2553 กทท. มี EBITDA เท่ากับ 1,070 ล้านบาท เพิ่มขึ้น 129 ล้านบาท หรือคิดเป็นร้อยละ 13.7 เมื่อเทียบกับช่วงเดียวกันของปีก่อน

#### • กำไรสุทธิ

กทท. มีกำไรสุทธิในไตรมาสที่ 1 ปี 2553 เท่ากับ 743 ล้านบาท เพิ่มขึ้น 79 ล้านบาท หรือคิดเป็นร้อยละ 11.9 เมื่อเทียบกับช่วงเดียวกันของปีก่อน โดยมีสาเหตุมาจากปริมาณสินค้าและตู้สินค้าผ่านท่าเรือกรุงเทพและท่าเรือแหลมฉบังเพิ่มขึ้น

### ผลการประเมินผล ปี 2552

ตัวชี้วัด	เป้าหมาย	ค่าจริง
<b>การดำเนินงานตามนโยบาย</b>		
1.1. การดำเนินงานตามนโยบายจำกัดตู้สินค้าผ่านท่าเรือกรุงเทพที่ 1.34 ล้าน TEU (ล้าน TEU)	1.360	1.169
2. ความสามารถในการบริหารแผนลงทุน	90.00%	99.99%
<b>ทางการเงิน</b>		
1. ค่าใช้จ่ายพนักงาน/รายได้จากการดำเนินงาน	35.26%	35.26%
2. การสร้างค่า Economic Profit (EP) เทียบกับเป้าหมาย (ล้านบาท)	224.27	-394.23
<b>ค่าใช้จ่ายทางการเงิน</b>		
1. ระยะเวลาเริ่ม-ส่งมอบตู้สินค้า (ททท.)	3.00	N/A
- ระยะเวลาเริ่มมอบตู้สินค้าขาออก (นาท)	35.25	35.42
- ระยะเวลาส่งมอบตู้สินค้าขาเข้า (นาท)	35.25	35.33
2. ประสิทธิภาพการยกตู้สินค้าหน้าท่า (ตู้/บิ่่นจัน/ชม.)	23.50	23.69
3. อัตราการลดลงของความเสียหายในการขนส่งสินค้า (ททท.) (ครั้ง/ล้านตัน)	1.14	1.45

### สรุปการดำเนินงานและข้อเสนอแนะ

#### สรุปการดำเนินงาน

กทท. มีผลประกอบการในไตรมาสที่ 1 ปี 2553 ดีขึ้นเมื่อเทียบกับช่วงเดียวกันของปีก่อน โดยรายได้รวมเพิ่มขึ้นร้อยละ 8.9 ซึ่งสาเหตุหลักที่ทำให้รายได้ปรับเพิ่มขึ้นเกิดจากการเพิ่มขึ้นของปริมาณสินค้าและตู้สินค้าผ่านท่าเรือกรุงเทพและท่าเรือแหลมฉบังซึ่งเป็นท่าเรือหลักของ กทท. ในขณะที่ค่าใช้จ่ายรวมเพิ่มขึ้นร้อยละ 6.7 โดยเป็นการเพิ่มขึ้นในส่วนของค่าใช้จ่ายพนักงาน และค่าใช้จ่ายเกี่ยวกับพลังงาน ทั้งนี้ การปรับเพิ่มขึ้นของรายได้ในสัดส่วนที่สูงกว่าค่าใช้จ่าย ทำให้ กทท. มีกำไรสุทธิเพิ่มขึ้นถึงร้อยละ 11.9

#### ข้อเสนอแนะในการปรับปรุง / พัฒนารัฐวิสาหกิจ

- การลดค่าใช้จ่ายพนักงานนับเป็นสิ่งสำคัญที่จะช่วยให้ผลประกอบการของ กทท. ดียิ่งขึ้นอย่างยั่งยืน ดังนั้น กทท. ควรเร่งหาแนวทางลดค่าใช้จ่ายพนักงานโดยการปรับโครงสร้างอัตราค่าจ้างให้สอดคล้องและเหมาะสม ซึ่งในปี 2552 ยังมีพนักงานเกินกว่าเป้าหมายการดำเนินงานตามแผนปฏิบัติการปีงบประมาณ 2552 ที่กำหนดให้ลดบุคคลากรให้เหลือไม่เกิน 2,500 คน อยู่ประมาณ 581 คน
- จากมาตรการจำกัดตู้สินค้าผ่านท่าเรือกรุงเทพที่ 1.34 ล้าน TEU กทท.ควรหาแหล่งรายได้ทดแทนรายได้จากธุรกิจท่าเรือ โดยเร่งกำหนดแนวทางการใช้ประโยชน์สินทรัพย์ให้เกิดผลเชิงพาณิชย์โดยเร็ว

ผู้จัดทำ : วิมลมาศ ถาวรบุตร  
 กลุ่ม : ขนส่ง  
 หัวหน้ากลุ่ม : จุฑารสา กาญจนสาย  
 โทรศัพท์ : 0 2298 5880 ต่อ 6629  
 วันที่จัดทำ : 2 มีนาคม 2553