



State Enterprise Review : รายงาน

www.sepo.go.th

สาขา ขนส่ง

การทางพิเศษแห่งประเทศไทย (กทพ.) ไตรมาส 3 ประจำปี 2552

"บริการเป็นเลิศ-นวัตกรรมก้าวไกล-ภาพลักษณ์ใสสะอาด"

สถานะการดำเนินงาน



ไม่มีปัญหา



มีปัญหามองเรื่อง



ระมัดระวัง



วิกฤติ

กทพ. ควรพิจารณาหาแนวทางในการปรับโครงสร้างทางการเงิน (ภาระหนี้) เพื่อแก้ไขปัญหากระแสเงินสดขาดมือ และ ขยายการลงทุนในอนาคต นอกจากนี้ กทพ. ควรให้ความสำคัญต่อกรณีข้อพิพาทระหว่าง กทพ. กับคู่สัญญาในทางพิเศษอุดรรัถยา และทางพิเศษศรีรัช

ข้อมูลทั่วไป

สังกัด : กระทรวงคมนาคม

ประธานกรรมการ : นางสร้อยทิพย์ ไตรสุทธิ์

กรรมการผู้แทน กค. : นายวินัย วิทวัสการเวช

ผู้ว่าการ (CEO) : พันโททวีสิน รักภักดี

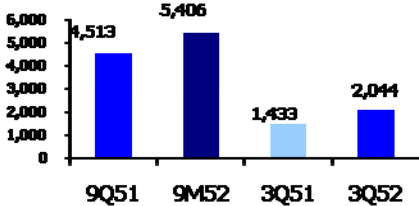
CFO : นายณรงค์ เขียดเดช

จำนวนพนักงาน : 3,844 คน

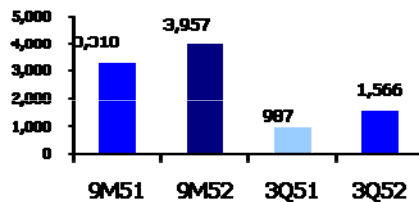
Website : www.exat.co.th

ข้อมูลสำคัญทางการเงินใน 3Q52

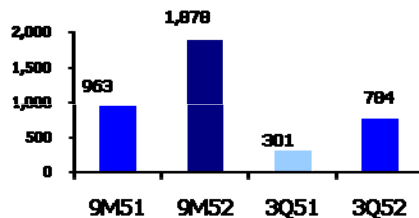
รายได้รวม 2,044 ล้านบาท



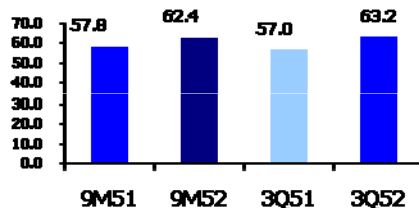
EBITDA 1,566 ล้านบาท



กำไรสุทธิ 784 ล้านบาท



ผลตอบแทนจากการดำเนินงานร้อยละ 63.2



ที่มา : งบการเงินของ กทพ. อยู่ระหว่างสอบทานจาก สดง.

•ผลการดำเนินงานในช่วง 9 เดือนของปี 52 สูงกว่าช่วงเดียวกันของปี 51

กทพ. มีกำไรสุทธิในช่วง 9 เดือนของปี 52 เท่ากับ 1,878 ลบ. สูงกว่าช่วงเดียวกันของปี 51 ถึง 914 ลบ. (เพิ่มขึ้นร้อยละ 94.9) โดยมีสาเหตุสำคัญคือ รายได้จากค่าผ่านทางเพิ่มขึ้นจากช่วงเดียวกันของปี 51 ถึง 883 ลบ. (เพิ่มขึ้นร้อยละ 20.5) เนื่องจากการปรับราคาค่าผ่านทางในช่วงที่ผ่านมาและการเปิดใช้ทางพิเศษใหม่ 3 เส้นทางคือ สายบางพลี-สุขสวัสดิ์, สายรามอินทรา-วงแหวนรอบนอก และทางยกระดับทิศใต้สนามบินสุวรรณภูมิ (เชื่อมกับทางพิเศษบูรพาวิถี) ในขณะที่ค่าใช้จ่ายในช่วง 9 เดือนของปี 52 ลดลงจากช่วงเดียวกันของปี 51 เท่ากับ 22 ลบ. โดยมีสาเหตุสำคัญมาจากการที่อัตราดอกเบี้ยเงินกู้ (กูใหม่) ลดลง จึงส่งผลให้ดอกเบี้ยจ่ายลดลงจากปี 51 ถึง 154 ลบ.

•ปริมาณจราจรปรับตัวเพิ่มขึ้นถึงร้อยละ 16.1 จากช่วงเดียวกันของปี 51

ในช่วง 9 เดือนของปี 52 ปริมาณจราจรในระบบทางพิเศษทั้ง 5 สายหลักเท่ากับ 266 ล้านคัน เพิ่มขึ้นจากช่วงเดียวกันของปี 51 ถึง 9 ล้านคัน โดยมีสาเหตุสำคัญมาจากการเปิดเส้นทางใหม่ 3 เส้นทาง อย่างไรก็ดี ปริมาณจราจรในทางพิเศษสายหลัก คือทางพิเศษเฉลิมมหานคร ทางพิเศษศรีรัช และทางพิเศษบูรพาวิถี มีแนวโน้มลดลง จึงจำเป็นต้องเร่งรัดการวิเคราะห์และพิจารณาหามาตรการทางการตลาดเพื่อส่งเสริมให้มีผู้ใช้บริการในทางพิเศษสายดังกล่าวมากขึ้น

•ประมาณการกำไรสุทธิในปี 52 เป็นไปตามเป้าหมายที่ตั้งไว้

กทพ. มีกำไรสุทธิในช่วง 9 เดือนของปี 52 เท่ากับ 1,878 ลบ. (เพิ่มขึ้นจากช่วงเดียวกันของปี 51 เท่ากับ 915 ลบ.) โดยในช่วงไตรมาส 3 ปี 52 กทพ. มีกำไรสุทธิสูงถึง 784 ลบ. เพิ่มขึ้นจากช่วงเดียวกันของปี 51 ถึง 486 ลบ. (เพิ่มขึ้นร้อยละ 161.5) ทั้งนี้เมื่อพิจารณาถึงผลประกอบการที่เกิดขึ้นในช่วง 9 เดือนแรก บวกกับประมาณการรายได้ในช่วงไตรมาสสุดท้ายของปี 52 ซึ่งคาดว่าจะ กทพ. จะมีกำไรสุทธิในปีประมาณ 2,260 ลบ.

•การเบิกจ่ายลงทุนในโครงการสำคัญยังต่ำกว่าแผนเบิกจ่าย

ในช่วง 9 เดือนของปี 52 กทพ. โดยมีผลเบิกจ่ายสะสมเท่ากับ 4,655 ลบ. (เป้าหมายเบิกจ่ายทั้งสิ้น 7,257 ลบ.) (คิดเป็นร้อยละ 52.9) โดยพิจารณาในรายละเอียดพบว่าโครงการก่อสร้างทางพิเศษที่สำคัญ แม้การก่อสร้างจะแล้วเสร็จไปเกือบทั้งโครงการ แต่กระบวนการเบิกจ่ายยังมีความล่าช้า ซึ่ง กทพ. ควรเร่งรัดการเบิกจ่ายลงทุนในส่วนที่เหลือโดยเร็ว พร้อมทั้งขอให้ กทพ. เร่งแก้ไขปัญหาค่า X ของโครงการทางพิเศษบางพลี-สุขสวัสดิ์ จำนวน 725 ลบ. ให้แล้วเสร็จทันภายในช่วงเวลาที่เหลือของปี 52

ข้อมูลทางการเงินที่สำคัญ

หน่วย : ล้านบาท	2551	9M51	9M52	% Chg	Q3/52	Q3/51	% Chg Y-o-Y	Q2/52	% Chg Q-o-Q
งบดุล									
สินทรัพย์รวม	186,603	184,880	190,211	2.9%	190,211	184,880	2.9%	189,067	0.6%
เงินสด	284	5,459	3,066	(43.8%)	3,066	5,459	(43.8%)	1,062	188.7%
หนี้สินรวม	103,850	103,212	98,313	(4.7%)	98,313	103,212	(4.7%)	99,901	(1.6%)
ทุนรวม	82,753	81,669	91,899	12.5%	91,899	81,669	12.5%	89,166	3.1%
กำไร(ขาดทุน)สะสม	4,697	4,417	6,075	37.5%	6,075	4,417	37.5%	5,303	14.6%
งบกำไรขาดทุน									
รายได้รวม	6,036	4,513	5,406	19.8%	2,044	1,433	42.6%	1,702	20.1%
รายได้จากการดำเนินงาน	5,765	4,317	5,200	20.5%	1,998	1,372	45.6%	1,622	23.2%
ค่าใช้จ่ายรวม	4,798	3,550	3,528	(0.6%)	1,260	1,132	11.3%	1,113	13.2%
ค่าใช้จ่ายในการดำเนินงาน	2,512	1,822	1,955	7.3%	735	590	24.6%	603	21.9%
ค่าใช้จ่ายพนักงาน	1,089	772	803	4.0%	286	235	21.7%	259	10.4%
กำไรจากอัตราแลกเปลี่ยน	-	-	-	-	-	-	-	-	-
EBITDA	4,074	3,110	3,957	27.2%	1,566	987	58.7%	1,221	28.3%
ค่าเสื่อมราคาตัดจำหน่าย	821	615	712	15.8%	303	205	47.8%	202	50.0%
ดอกเบี้ยจ่าย	2,278	1,572	1,418	(9.8%)	473	490	(3.5%)	458	3.3%
ภาษีเงิน ได้นิติบุคคล	-	-	-	-	-	-	-	-	-
กำไรสุทธิ	1,238	963	1,878	95.0%	784	301	160.5%	589	33.1%
อื่นๆ									
รายได้เงินปันผล	-	-	-	-	-	-	-	-	-
เงินอุดหนุนจากงบประมาณ	676	517	577	11.2%	319	155	105.8%	118	170.4%
งบลงทุน (เป้าหมาย)	28,443	28,443	7,257	(74.5%)	7,257	28,443	(74.5%)	4,848	33.2%
งบลงทุนเบิกจ่าย	26,090	22,309	4,654	(82.2%)	4,654	22,309	(79.1%)	1,041	341.3%
อัตราการเบิกจ่าย (%)	92%	78%	64%	(30.4%)	64%	78%	(17.9%)	21%	205.7%
อัตราส่วนทางการเงิน									
ROA	0.7%	0.5%	1.0%	100.0%	0.4%	0.2%	100.0%	0.3%	33.3%
ROE	1.5%	1.2%	2.0%	66.7%	0.9%	0.4%	125.0%	0.7%	28.6%
D/E (เท่า)	1.25	1.26	1.07	(14.3%)	1.07	1.26	(14.3%)	1.12	4.8%
Net Profit Margin	20.5%	21.3%	34.7%	68.5%	38.4%	21.0%	81.2%	34.6%	10.1%

ที่มา : งบการเงินเบื้องต้นของ กทพ. อยู่ระหว่างการสอบทานของ สดง.



www.sepo.go.th

สำนักงานคณะกรรมการนโยบายรัฐวิสาหกิจ (สคร.) กระทรวงการคลัง

State Enterprise Review : รายงาน

การทางพิเศษแห่งประเทศไทย (กทพ.) ไตรมาส 3 ประจำปี 2552

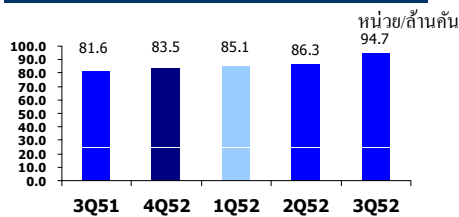
การดำเนินการตามนโยบายรัฐวิสาหกิจ

•ในการดำเนินการตามนโยบายแก้ไขปัญหายาจรรยา กทพ. ได้มีการเปิดให้บริการพร้อมเก็บค่าผ่านทางในทางพิเศษ 3 เส้นทาง คือ ทางพิเศษสายบางพลี-สุขสวัสดิ์, ทางพิเศษสายรามอินทรา-วงแหวนรอบนอก และทางยกระดับด้านทิศใต้สนามบินสุวรรณภูมิ เมื่อวันที่ 23 มีนาคม 52 ซึ่งการเปิดให้บริการในเส้นทางดังกล่าว มีผลทำให้ปัญหาการจราจรแออัดในทางพิเศษสายเฉลิมมหานคร และทางพิเศษศรีรัช ปรับตัวดีขึ้น นอกจากนี้ คณะกรรมการ กทพ. ในคราวประชุมครั้งที่ 4/2552 เมื่อวันที่ 28 เมษายน 52 ได้มีมติให้ กทพ. ดำเนินการสำรวจเส้นทางบนทางพิเศษที่มีการจราจรติดขัด และหาแนวทางแก้ไขปัญหายาอย่างถาวร รวมทั้งขอความร่วมมือจากเจ้าหน้าที่ตำรวจในการแก้ไขปัญหาดังกล่าวด้วย นอกจากนี้ กทพ. ได้จัดสรรพนักงานจราจรเพิ่มขึ้นในเขตละสายทางพร้อมทั้งปรับปรุงเส้นทางเดินรถ และอาได้สัญญาอนุญาตให้การจราจรมีความคล่องตัวมากยิ่งขึ้น

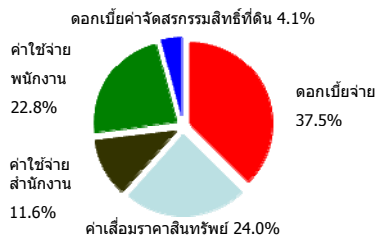
•คณะรัฐมนตรีในคราวประชุมเมื่อวันที่ 30 มิถุนายน 52 มีมติเห็นชอบการสรรหาผู้ว่าการ กทพ. โดยต่อมา กทพ. ได้ลงนามในสัญญาจ้าง พันโททวีสิน รักศักดิ์ฤกษ์ ในตำแหน่งผู้ว่าการ กทพ. เมื่อวันที่ 1 กรกฎาคม 52

ข้อมูลอื่นๆ ที่สำคัญ

ปริมาณรถในไตรมาส 3Q52



โครงสร้างค่าใช้จ่ายของ กทพ. ในไตรมาส Q3/52



ผลการดำเนินการ

รายได้

ในไตรมาสที่ 3 ของปี 52 กทพ. มีรายได้รวมเท่ากับ 2,044 ลบ. ปรับตัวเพิ่มขึ้นจากช่วงเดียวกันของปี 51 เท่ากับ 1,433 ลบ. (เพิ่มขึ้นร้อยละ 42.6) และปรับตัวเพิ่มขึ้นจากไตรมาสที่ 2 ปี 52 เท่ากับ 342 ลบ. (เพิ่มขึ้นร้อยละ 20.1) โดยมีสาเหตุสำคัญมาจากการปรับราคาค่าผ่านทางในช่วงที่ผ่านมา และการเปิดใช้ทางพิเศษใหม่ 3 เส้นทาง ส่งผลให้รายได้รวมในช่วง 9 เดือนของปี 52 เท่ากับ 5,406 ลบ. เพิ่มขึ้นจากช่วงเดียวกันของปี 51 เท่ากับ 893 ลบ.(เพิ่มขึ้นร้อยละ 19.8)

ค่าใช้จ่าย

ในไตรมาสที่ 3 กทพ. มีค่าใช้จ่ายในการดำเนินงานเพิ่มขึ้นจากช่วงเดียวกันของปี 51 เท่ากับ 145 ลบ. (เพิ่มขึ้นร้อยละ 24.5) โดยเฉพาะค่าใช้จ่ายด้านบุคคลจะเพิ่มสูงขึ้นจากการเพิ่มเงินเดือน (เพิ่มขึ้น 51 ลบ.). โดยในขณะที่ดอกเบี้ยปรับตัวลดลงเนื่องจากอัตราดอกเบี้ยในช่วงที่ผ่านมาได้มีการปรับลด ทำให้ในช่วง 9 เดือนของปี 52 กทพ. มีค่าใช้จ่ายเท่ากับ 3,528 ลบ. ลดลงจากช่วงเดียวกันของปี 51 เท่ากับ 22 ลบ. (ลดลงร้อยละ 0.7)

กำไรสุทธิ

การปรับอัตราค่าผ่านทางตั้งแต่ต้นปีงบประมาณ 52 และการเปิดให้บริการทางพิเศษเพิ่มอีก 3 เส้นทาง ผนวกกับอัตราดอกเบี้ยที่ปรับลดลง เป็นปัจจัยสำคัญที่ทำให้กำไรสุทธิในไตรมาสที่ 3 และในช่วง 9 เดือนของปี 52 เท่ากับ 784 ลบ. และ 1,878 ลบ. ตามลำดับ ทั้งนี้เมื่อพิจารณาจากผลประกอบการจริง ช่วง 9 เดือนบวกกับประมาณการในช่วง 3 เดือนสุดท้ายของปี 52 คาดว่า กทพ. จะมีกำไรสุทธิประมาณ 2,260 ลบ.

ภาระหนี้สิน

เงินกู้ยืม กทพ. กู้ทั้งหมด 94,189 ลบ. ลดลงจากช่วงเดียวกันของปี 51 จำนวน 5,537 ลบ. (ลดลงร้อยละ 5.3) เนื่องจาก กทพ. ได้มีการชำระเงินกู้ (ที่ครบกำหนด) ในโครงการทางพิเศษบูรพาวิถี, ทางพิเศษอุดรรัถยา, ทางพิเศษฉลองรัช และทางพิเศษรามอินทรา-วงแหวนรอบนอก

การเบิกจ่ายงบประมาณ

ในช่วง 9 เดือนของปี 52 กทพ. สามารถเบิกจ่ายงบประมาณได้ 4,655 ลบ. จากงบลงทุน(เป้าหมาย) 7,257 ลบ. คิดเป็นร้อยละ 52.9 โดยการเบิกจ่ายล่าช้ามีสาเหตุสำคัญมาจากการเบิกจ่ายค่า ก ล่าช้าของทางพิเศษบางพลี และการเบิกจ่ายงวดงานของโครงการต่างๆ

สรุปภาระหนี้เงินกู้ของ กทพ. ณ 30 มิ.ย.52

รายการ	รัฐบาลรับภาระ	กทพ.รับภาระ	รวม
จำนวนเงินกู้ (ลบ.)	12,406	81,783	94,189
สัดส่วนการรับภาระ	13.17%	86.83%	100%
อัตราดอกเบี้ยเฉลี่ย	4.02%	3.74%	

ผลการประเมินผลปี 6M/52

ตัวชี้วัด	เป้าหมาย	ค่าจริง
ทางการเงิน		
1.กำไรสุทธิ	2,024 ลบ.	1,094 ลบ.
2.ค่าใช้จ่ายดำเนินการต่อรายได้ดำเนินการ	27.59%	25.31%
3.การสร้างค่า EP เทียบกับเป้าหมาย	149.73	193.45
ไม่ทางการเงิน		
1.การเบิกจ่ายงบลงทุน	100 %	38.79%
2.การติดตั้งระบบจัดเก็บค่าผ่านทาง	100%	18.56%

ผู้จัดทำ : นายสุธารักษ์ ธีร์จันทิก

กลุ่ม : ขนส่ง

ผู้อำนวยการกลุ่ม : นางสาวจารุสา กาญจนสาย

โทรศัพท์ : 0-2298-5880

วันที่จัดทำ : 30 สิงหาคม 2552

สรุปการดำเนินงานและข้อเสนอแนะ

ผลประกอบการของ กทพ. ในช่วง 9 เดือนของปี 52 เป็นไปตามเป้าหมายที่วางไว้โดยมีกำไรสุทธิเท่ากับ 1,878 ลบ. เพิ่มขึ้นจากช่วงเดียวกันของปี 51 เท่ากับ 914 ลบ.(เพิ่มขึ้นร้อยละ 94.9) โดยการเพิ่มขึ้นของกำไรสุทธิมีสาเหตุสำคัญมาจากปริมาณจราจรใช้บริการทางพิเศษโดยรวมเพิ่มขึ้นเนื่องจาก การเปิดทางพิเศษใหม่ 3 เส้นทางและการปรับค่าผ่านทางพิเศษในช่วงที่ผ่านมา นอกจากนี้ ค่าใช้จ่ายรวมลดลง โดยมีปัจจัยสำคัญจากการที่ค่าใช้จ่ายด้านดอกเบี้ยเงินกู้ปรับตัวลดลง เพราะอัตราดอกเบี้ยที่ลดลง อย่างไรก็ตามการดำเนินงานของ กทพ. ยังมีประเด็นที่ต้องเร่งแก้ไขในช่วงที่เหลือของปี 52 ซึ่งประกอบด้วย

- 1) ตรวจสอบสาเหตุของปริมาณรถที่ลดลงในทางพิเศษสายเฉลิมมหานคร และทางพิเศษศรีรัช เพื่อใช้เป็นข้อมูลในการกำหนดมาตรการกระตุ้นการใช้ทางพิเศษในช่วงเวลาที่เหลือของปี 52
- 2) เร่งรัดกระบวนการเบิกจ่ายงบลงทุนให้เป็นไปตามกำหนด
- 3) เร่งรัดการจัดทำแผนการลงทุนโครงการทางพิเศษในอนาคตให้แล้วเสร็จโดยเร็ว
- 4) การศึกษาแนวทางการใช้ประโยชน์จากพื้นที่ใต้เขตทางเพื่อเชิงพาณิชย์