



# State Enterprise Review : รายงาน

www.sepo.go.th

สาขาขนส่ง

บริษัท ขนส่ง จำกัด ประจำปี 2552 (1 ต.ค.51-30 ก.ย.52)

“ผู้นำในธุรกิจขนส่งผู้โดยสาร ด้วยบริการที่ได้มาตรฐานสากล”

## สถานะการดำเนินงาน



“การดำเนินงาน มีหลายปัจจัยที่ส่งผลกระทบต่อผลการดำเนินงาน ควรทบทวนและปรับปรุงแผนการดำเนินงานอย่างต่อเนื่อง”

## ข้อมูลทั่วไป

สังกัด : กระทรวงคมนาคม

ประธานกรรมการ : นายปิยะพันธุ์ จัมปาสุต

กรรมการผู้แทน กค. : นางจินดา เทพพัตธา

ผู้จัดการใหญ่: นายวุฒิชาติ กัลยาณมิตร

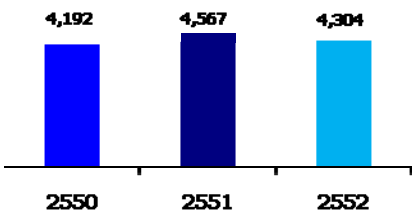
CFO : นางเฉลิมศรี ตั้งธรรม

จำนวนพนักงาน : 3,780 คน

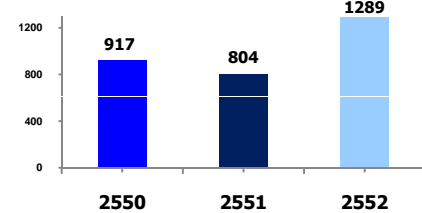
Website : www.transport.co.th

## ข้อมูลอื่นๆ ที่สำคัญ

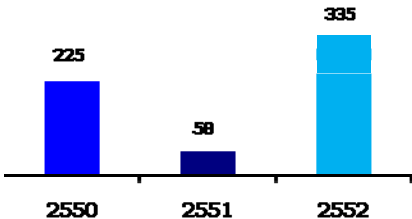
รายได้รวม 4,304 ลบ.



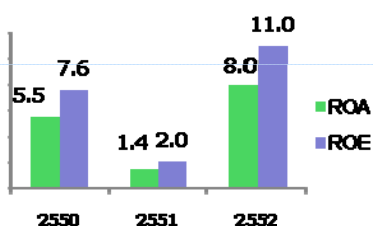
EBITDA 1,289 ลบ.



กำไรสุทธิ 335 ลบ.



ข้อมูลที่สำคัญอื่นๆ



ที่มา : งบการเงินยังไม่สอบทาน ของ บขส.

1. เพื่อพัฒนาและเพิ่มศักยภาพด้านการบริหารจัดการเดินรถ บขส. ได้ดำเนินการบริหารจัดการในด้านต้นทุน ดังนี้

- ปรับลดจำนวนรถโดยสารเข้าที่ครบอายุสัญญาคืนผู้เช่า และนำรถเส้นทางสายยาวมาวิ่งในสายสั้นช่วงกลางวัน เพื่อเพิ่มความคุ้มค่า
- ปรับเปลี่ยนมาใช้น้ำมันไบโอดีเซลแทนน้ำมันดีเซล ซึ่งสามารถลดค่าน้ำมันเชื้อเพลิงลงได้ลิตรละ 1 บาท และใช้หัวเชื้อน้ำมันเครื่องเพื่อยืดระยะการเปลี่ยนถ่ายน้ำมันเครื่อง
- บขส. มีแผนจัดซื้อรถโดยสารปรับอากาศใช้ก๊าซธรรมชาติ (NGV) ทุกปี ละ 10- 20 คัน เพื่อทดแทนรถโดยสารที่จะจัดซื้อในโครงการจัดหารถโดยสารที่ใช้ระบบ NGV จำนวน 800 คัน ซึ่งอยู่ระหว่างขั้นตอนการจัดทำรายละเอียดของแผนเพื่อนำเสนอสำนักงานคณะกรรมการพัฒนาการเศรษฐกิจและสังคมแห่งชาติและกระทรวงคมนาคมอีกครั้งหนึ่ง ก่อนนำเสนอคณะรัฐมนตรีเพื่อพิจารณา

2. บขส. ได้มีหนังสือถึง รมช. คมนาคมเพื่อเสนอแนวทางแก้ไขปัญหารถตู้ผิดกฎหมาย โดยมีรายละเอียดดังนี้ บขส. ร่วมกับผู้ประกอบการรถร่วม ดำเนินการเดินรถตู้ปรับอากาศและนำรถตู้ผิดกฎหมาย เข้ามาจัดระเบียบการเดินรถ โดยอยู่ในการกำกับดูแลของ บขส.

3. ด้านการบริหารจัดการสถานี บขส. ได้มีแผนการย้ายสถานีขนส่งหมอชิตใหม่ โดยขณะนี้อยู่ระหว่างการพิจารณาจัดจ้างที่ปรึกษาเพื่อศึกษาความคุ้มค่าของแผนดังกล่าว

4. บขส. ได้เปิดเส้นทางเดินรถเพิ่มไปยังสาธารณรัฐประชาธิปไตยประชาชนลาว จำนวน 3 เส้นทาง

## ข้อมูลทางการเงินที่สำคัญ

หน่วย: ล้านบาท	2550	2551	2552	% Chg (50-51)	% Chg (51-52)
<b>ฐานะการเงิน</b>					
เงินสด	272	313	98	15%	-69%
สินทรัพย์หมุนเวียน	2,616	2,764	2,862	6%	4%
สินทรัพย์รวม	4,073	4,210	4,186	3%	-1%
หนี้สินหมุนเวียน	821	997	805	21%	-19%
หนี้สินรวม	1,114	1,308	1,134	17%	-13%
กำไร (ขาดทุน) สะสม	2,727	2,673	2,825	-2%	6%
ทุนรวม	2,959	2,902	3,051	-2%	5%
<b>ผลการดำเนินงาน</b>					
รายได้จากการดำเนินงาน	3,763	4,156	3,924	10%	-6%
รายได้รวม	4,192	4,567	4,304	9%	-6%
ค่าใช้จ่ายจากการดำเนินงาน	2,982	3,495	2,790	17%	-20%
ค่าใช้จ่ายรวม	3,839	4,404	3,803	15%	-14%
กำไรจากการดำเนินงาน	781	661	1,134	-15%	72%
ดอกเบี้ยจ่าย	0	0	0	0%	0%
ภาษีเงินได้นิติบุคคล	128	104	155	n/a	n/a
EBITDA	917	804	1,289	-12%	60%
กำไรสุทธิ	225	58	335	-74%	478%
<b>สิ้นๆ</b>					
ค่าใช้จ่ายพนักงาน	944	1,041	1,084	10%	4%
กำไร (ขาดทุน) จากอัตราแลกเปลี่ยน	-	-	-	0%	0%
ค่าเสื่อมราคา/ค่าตัดจำหน่าย	136	143	155	5%	8%
เงินนำส่ง/เงินปันผล	112	55	128	-51%	133%
เงินอุดหนุนจากงบประมาณ	0	0	0	0%	0%
งบลงทุน (เป้าหมาย)	250	122	97	-51%	-20%
งบลงทุนเบิกจ่าย	231	111	110	-52%	-1%
อัตราการเบิกจ่าย (%)	92%	91%	113%	-	-
SP2* (เป้าหมาย ถ้ามี)	-	-	-	-	-
SP2* เบิกจ่าย	-	-	-	-	-
อัตราการเบิกจ่าย (%)	-	-	-	-	-
<b>อัตราส่วนทางการเงิน</b>					
Current Ratio	3.19	2.77	3.56	-13%	28%
ROA	5.5%	1.4%	8.0%	-4%	7%
ROE	7.6%	2.0%	11.0%	-6%	9%
D/E (เท่า)	0.4	0.5	0.4	20%	-18%
Net Profit Margin	5.4%	1.3%	7.8%	-76%	513%

ที่มา : งบการเงินยังไม่สอบทาน ของ บขส.



www.sepo.go.th

สำนักงานคณะกรรมการนโยบายรัฐวิสาหกิจ (สคร.) กระทรวงการคลัง

# State Enterprise Review : รายงาน

บริษัท ขนส่ง จำกัด ประจำปี 2552 (1 ต.ค.51-30 ก.ย.52)

นโยบายของ  
รัฐบาล

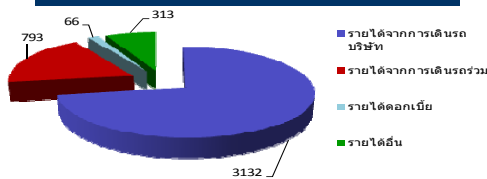
## Statement of Direction (SOD)

ปรับปรุง พัฒนาการบริหารจัดการสถานี การให้บริการขนส่งมวลชนระหว่างเมืองและภูมิภาค และบริหารต้นทุนให้มีประสิทธิภาพ เป็นมาตรฐานสากล และเป็นมิตรกับสิ่งแวดล้อม

### การดำเนินงานตามนโยบายรัฐบาล

- บขส. ได้จัดทำข้อตกลงร่วมกับ ปตท. ในการปรับเปลี่ยนเครื่องยนต์มาเป็นระบบ NGV และติดตั้งสถานีให้บริการก๊าซธรรมชาติ (NGV) ในพื้นที่ต่างๆ ซึ่งในการปรับเปลี่ยนเครื่องยนต์จะทำให้ บขส. สามารถประหยัดค่าน้ำมันเชื้อเพลิงลงได้ถึงร้อยละ 65
- บขส. ได้เริ่มดำเนินการแยกระบบบัญชี เชิงสาธารณะ กำกับดูแล และเชิงพาณิชย์ ออกเป็น 5 BU เพื่อแสดงให้เห็นประสิทธิภาพในการดำเนินงานที่แท้จริง

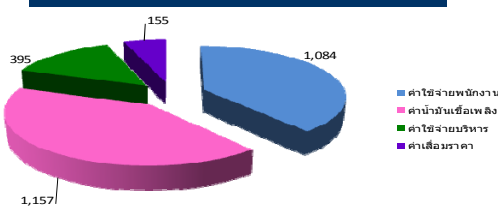
### โครงสร้างรายได้ของ บขส. ประจำปี 2552



### เปรียบเทียบรายได้จากการดำเนินงานเฉพาะ บขส.

รายได้จากการดำเนินงานเฉพาะ บขส.	2552	2551	% Ch	Portion
รวมรายได้จากการดำเนินงานเฉพาะ บขส.	3,132	3,316	-5.5%	100.0%
ค่าโดยสารบริษัท	3,069	3,260	-5.9%	98.0%
ค่าจ้างเหมาขนส่ง	20	27	-25.9%	0.6%
ค่าขนส่งพัสดุภัณฑ์	43	29	48.3%	1.4%

### โครงสร้างค่าใช้จ่ายของ บขส. ประจำปี 2552



### ผลการประเมินผล ครึ่งปี 2552

ตัวชี้วัด	เป้าหมาย	ค่าจริง
<b>ทางการเงิน</b>		
1. ROA	3.47 %	5.00 %
2. ค่าใช้จ่ายพนักงานต่อรายได้จากการดำเนินงาน	23.90 %	2.52%
<b>ไม่ใช้ทางการเงิน</b>		
1. อัตราการบรรทุก	3.00	4.27
2. คุณภาพการปฏิบัติการและบริการ	3.00	4.46
3. การดำเนินการซ่อมบำรุงรถโดยสาร	3.00	4.55
<b>การบริหารจัดการองค์กร</b>		
1. บทบาทกรรมการ	3.00	1.00
2. การบริหารความเสี่ยง	3.00	1.00
3. การตรวจสอบภายใน	3.00	1.00
4. การจัดการสารสนเทศ	3.00	1.00
5. การบริหารทรัพยากรบุคคล	3.00	1.00

ผู้จัดทำ : กัทราพร เทวอักษร

กลุ่ม : ขนส่ง

หัวหน้ากลุ่ม : จุฑารสา กาญจนสาย

โทรศัพท์ : 0 2298 5880 ต่อ 6614

วันที่จัดทำ : 14 ธันวาคม 2552

## วิเคราะห์ผลการดำเนินการ

- รายได้หลักของ บขส. มาจากการให้บริการขนส่งเชิงพาณิชย์ โดยผลการดำเนินงานของ บขส. ในรอบปี 2552 มีรายได้จากการดำเนินงาน ลดลงจาก 4,156 ในปี 51 เป็น 3,924 ในปี 52 คิดเป็นร้อยละ 6 เป็นผลมาจากเศรษฐกิจที่อยู่ในช่วงชะลอตัว ทำให้มีผู้ประกอบการร่วมหลายรายต้องปิดกิจการ ซึ่งส่งผลต่อรายได้จากการเดินรถร่วมที่บริษัทจะได้รับลดลงและผู้โดยสารที่เดินทางมีจำนวนลดลง
  - ผลการดำเนินงานในรอบปี 2552 ของ บขส. มีกำไรสุทธิ 335 ลบ. เพิ่มขึ้นจากปี 51 จำนวน 277 ลบ. หรือคิดเป็นร้อยละ 478 เนื่องจาก บขส. มีค่าใช้จ่ายโดยเฉพาะด้านน้ำมันเชื้อเพลิงในสัดส่วนที่น้อยกว่ารายได้ที่ได้รับมาก เนื่องจาก บขส. ได้บริหารจัดการเดินรถที่คำนึงถึงต้นทุนด้านราคาน้ำมันเป็นหลัก นอกจากนี้ EBITDA ของ บขส. ได้เพิ่มขึ้นมาก โดยจาก 804 ในปี 51 เป็น 1,289 ในปี 52 หรือคิดเป็นร้อยละ 60
  - ความสามารถในการทำกำไร ในรอบปี 2552 บขส. สามารถทำกำไรได้เพิ่มขึ้นมากเมื่อเทียบกับปีที่แล้ว โดยอัตราผลตอบแทนต่อสินทรัพย์รวม (ROA) เพิ่มขึ้น จากร้อยละ 1.4 สำหรับปี 51 เป็นร้อยละ 8.0 สำหรับปี 52
- ปัจจัยหนึ่งที่ทำให้ บขส. สามารถทำกำไรได้มากขึ้น เนื่องจาก บขส. ได้ปรับอัตราค่าโดยสารเพิ่มขึ้นจากปีที่แล้ว และการบริหารจัดการเส้นทางเดินรถใหม่อย่างต่อเนื่อง โดยเฉพาะเส้นทางสายใต้ที่เป็นสายสั้น เพื่อให้สามารถแข่งขันกับรถตู้ผิดกฎหมายได้ เช่น ปรับลดเที่ยววิ่งให้สอดคล้องกับปริมาณผู้โดยสาร เป็นต้น
- ด้านการเบิกจ่ายลงทุน ณ 30 ก.ย. 2552 บขส. สามารถเบิกจ่ายได้รวมทั้งสิ้นเกินเป้าหมาย (ร้อยละ 100)

## สรุปการดำเนินงานและข้อเสนอแนะ

### สรุปการดำเนินงาน

บขส. ดำเนินธุรกิจด้านขนส่งเชิงพาณิชย์ทางบกในประเทศ และได้เริ่มขยายบริการไปสู่ระหว่างประเทศ โดยเริ่มเส้นทางระหว่างประเทศไปยังสาธารณรัฐประชาธิปไตยประชาชนลาว จำนวน 3 เส้นทาง ในด้านการดำเนินกิจการของ บขส. เริ่มมีกำไรมากขึ้นจากราคาน้ำมันที่ลดลงในรอบหลายเดือนที่ผ่านมา ได้รับอนุมัติให้ขึ้นอัตราค่าโดยสาร ลดจำนวนเที่ยววิ่งที่ขาดทุน ฯลฯ

### ข้อเสนอแนะในการปรับปรุง / พัฒนารัฐวิสาหกิจ

1. บขส. ควรพิจารณาด้านการลดต้นทุนในด้านพลังงานโดยใช้ระบบ NGV แทนน้ำมันโดยเร็ว
2. ควรทบทวนและปรับปรุงแผนการจัดการเดินรถและแผนการบริหารสถานีที่มีประสิทธิภาพทั้งระบอบอย่างต่อเนื่อง เพื่อเพิ่มรายได้และสามารถแข่งขันกับภาคเอกชนได้
3. พัฒนาระบบจำหน่ายตั๋วออนไลน์ให้ครอบคลุมทุกพื้นที่
4. เน้นประชาสัมพันธ์เชิงรุก และด้านการตลาดให้มากยิ่งขึ้นเพื่อเพิ่มความสามารถในการแข่งขันในเชิงพาณิชย์