



สำนักงานคณะกรรมการนโยบายรัฐวิสาหกิจ กระทรวงการคลัง

STATE ENTERPRISE REVIEW: รายงาน

สาขาสถาบันการเงิน

ธนาคารออมสิน
ประจำปี 2558 (1 ม.ค. 58- 31 มี.ค. 58)

SOD: มุ่งเน้นการสร้างมูลค่าเพิ่มให้แก่ชุมชนและเศรษฐกิจฐานราก และส่งเสริมการออมของประชาชน โดยมีการบริหารจัดการซึ่งสนับสนุนโดยเทคโนโลยีที่ทันสมัย

สถานะการดำเนินงาน

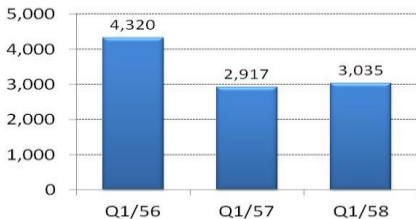


ข้อมูลทั่วไป

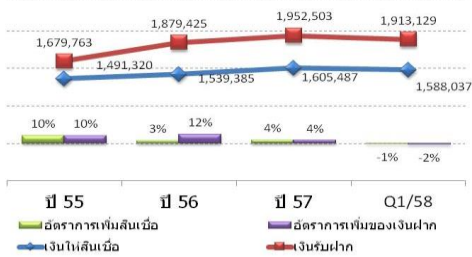
สังกัด: กระทรวงการคลัง
ประธานกรรมการ: นายสมชัย สัจจพงษ์
กรรมการผู้แทน กค.: นายสมชัย สัจจพงษ์
นายประกาศ คงเอียด นายประสิทธิ์ สืบชนะ
ผู้อำนวยการ: นายชาติชาย พุฒนาวิชัย
CFO: นายพิศิษฐ์ เสรีวิวัฒนา
จำนวนพนักงาน: 15,242 คน
Website: www.gsb.or.th

ข้อมูลด้านการดำเนินงาน

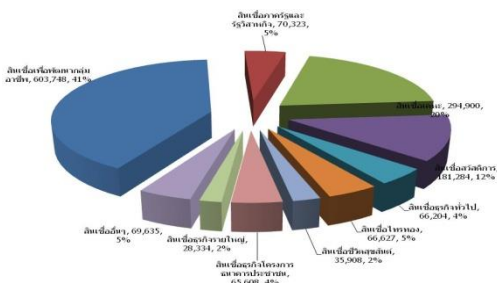
กำไรสุทธิ



เงินฝากและสินเชื่อคงค้าง



เงินให้สินเชื่อแยกตามประเภทธุรกิจ



- ฐานะการเงินของธนาคารออมสิน ณ Q1/58 เปรียบเทียบกับ ณ Q1/57 มีสินทรัพย์รวมจำนวน 2,255,408 ลบ. เพิ่มขึ้นร้อยละ 5.60 โดยมีเงินให้สินเชื่อไม่รวมดอกเบี้ยค้างรับจำนวน 1,588,037 ลบ. เพิ่มขึ้นร้อยละ 2.60 หนี้สินจำนวน 2,112,875 ลบ. เพิ่มขึ้นร้อยละ 5.22 ขณะที่เงินฝากมีจำนวน 1,913,129 ลบ. เพิ่มขึ้นร้อยละ 3.47
- ผลประกอบการใน Q1/58 ธนาคารออมสินมีกำไรสุทธิ 3,035 ลบ. สูงกว่าใน Q1/57 ร้อยละ 4.05 รายได้รวมมีจำนวน 28,723 ลบ. สูงกว่าใน Q1/57 ร้อยละ 1.36 ค่าใช้จ่ายรวมมีจำนวน 19,894 ลบ. ต่ำกว่าใน Q1/57 ร้อยละ 0.12 และหนี้สูญและสงสัยจะสูญมีจำนวน 5,796 ลบ. เพิ่มขึ้นจาก Q1/57 ร้อยละ 5.27 สำหรับรายได้ดอกเบี้ยมีจำนวน 26,686 ลบ. เพิ่มขึ้นร้อยละ 1.39 และรายได้ค่าธรรมเนียมและบริการมีจำนวน 1,106 ลบ. เพิ่มขึ้นร้อยละ 0.73
- โครงการที่สำคัญ
 - โครงการให้ความช่วยเหลือทางการเงินแก่ผู้ประกอบการใน 3 จังหวัดชายแดนภาคใต้ โดยธนาคารดำเนินการแทน ธปท. ตั้งแต่ 1 ก.ย. 53 โดยคณะรัฐมนตรีได้ขยายระยะเวลาสิ้นสุดโครงการจากเดิมวันที่ 31 ธ.ค. 57 เป็น 31 ธ.ค. 60 โดยคิดดอกเบี้ยในอัตรา ร้อยละ 0.01 ต่อปี ณ วันที่ 31 มี.ค. 58 ธนาคารมียอดเบิกใช้จำนวน 12 ราย จำนวนเงิน 137.84 ลบ.
 - โครงการให้ความช่วยเหลือทางการเงินแก่ผู้ที่ได้รับความเสียหายจากอุทกภัย ปี 2554 ธนาคารได้ให้กู้ตามโครงการดังกล่าวแล้ว วงเงิน 59,652.01 ลบ. คิดดอกเบี้ยในอัตราร้อยละ 3.00 ต่อปี ไม่เกิน 5 ปี หลังจากนั้นเป็นไปตามประกาศของธนาคาร ณ วันที่ 31 มี.ค. 58 มีลูกหนี้เข้าร่วมโครงการคงเหลือจำนวน 57,479 ราย จำนวนเงิน 36,914.87 ลบ. (เงินของธนาคารจำนวน 11,097.75 ลบ. และเงินที่ ธปท. ให้ธนาคารกู้ยืมจำนวน 25,817.12 ลบ.)

ข้อมูลทางการเงินที่สำคัญ

หน่วย: ล้านบาท	2555	2556	2557	ม.ค.-มี.ค. 57	ม.ค.-มี.ค. 58	%Chg
ฐานะทางการเงิน						
เงินให้สินเชื่อ (ไม่รวมดอกเบี้ยค้างรับ)	1,491,320	1,539,385	1,605,487	1,547,854	1,588,037	2.60%
สินทรัพย์รวม	1,963,141	2,174,959	2,259,197	2,135,834	2,255,408	5.60%
เงินฝาก	1,679,763	1,879,425	1,952,503	1,848,961	1,913,129	3.47%
หนี้สินรวม	1,828,046	2,040,334	2,111,917	2,008,023	2,112,875	5.22%
ทุนรวม	135,095	134,625	147,280	127,810	142,533	11.52%
กำไร(ขาดทุน)สะสม	128,014	132,201	142,004	123,586	135,191	9.39%
ผลการดำเนินงาน						
รายได้ดอกเบี้ย	99,226	105,620	106,955	26,321	26,686	1.39%
รายได้ค่าธรรมเนียมและบริการ	3,053	4,124	4,452	1,098	1,106	0.73%
รายได้จากการดำเนินงานอื่น	3,133	191	3,719	919	931	1.31%
รายได้รวม	105,412	109,553	115,126	28,338	28,723	1.36%
ค่าใช้จ่ายดอกเบี้ย	50,083	51,713	51,301	11,321	11,762	3.90%
ค่าใช้จ่ายค่าธรรมเนียมและบริการ	348	383	444	72	86	19.44%
ค่าใช้จ่ายจากการดำเนินงานอื่น	30,738	33,908	34,275	7,860	8,046	2.37%
ค่าใช้จ่ายรวม	81,169	86,004	86,200	19,917	19,894	-0.12%
รายได้ดอกเบี้ยสุทธิ	49,143	53,907	55,654	14,336	14,924	4.10%
ค่าเผื่อหนี้สูญและสงสัยจะสูญ	2,402	4,467	4,688	5,506	5,796	5.27%
กำไร(ขาดทุน)สุทธิ	21,842	19,082	24,418	2,917	3,035	4.05%
สินฯ						
ค่าใช้จ่ายพนักงาน	17,465	18,082	19,033	4,773	4,860	1.82%
กำไร (ขาดทุน) จากอัตราแลกเปลี่ยน	157	143	147	31	21	-32.26%
เงินนำส่ง/เงินปันผล	12,746	12,746	13,023	8,305	13,145	58.28%
เงินอุดหนุนจากงบประมาณ						
NPL	15,394	19,191	24,635	25,931	32,853	26.69%
เป้าหมายการปล่อยสินเชื่อ	380,000	1,678,309	879,650	270,000	120,000	-55.56%
สินเชื่อปล่อยใหม่ (ไม่รวม Turnover)	936,513	1,300,000	889,396	285,270	138,945	-51.29%
อัตราการสินเชื่อใหม่ต่อเป้าหมาย (%)	246.45%	77.46%	101.11%	105.7%	115.8%	9.59%
อัตราส่วนทางการเงิน						
ROA	1.17%	0.92%	1.10%	0.13%	0.14%	
ROE	16.17%	14.17%	16.58%	2.28%	2.13%	
D/E (เท่า)	13.53	15.16	14.34	15.71	14.82	
NIM	2.57%	2.61%	2.51%	0.65%	0.68%	125043.45
BIS/ภาระเงินค่าประกันต่อเงินกองทุน	10.63%	10.56%	11.11%	10.56%	11.83%	1119286.14
NPL ต่อเงินให้สินเชื่อ (%)	1.03%	1.14%	1.37%	1.34%	1.86%	

