

ผลการเบิกจ่ายงบลงทุนของรัฐวิสาหกิจ 43 แห่ง



ณ สิ้นเดือนมีนาคม 2568

ภาพรวมการเบิกจ่ายงบลงทุนของรัฐวิสาหกิจ ปีบัญชี 2568

[ผลการเบิกจ่ายของรัฐวิสาหกิจปีงบประมาณตั้งแต่เดือน ต.ค. 67 - มี.ค. 68 และรัฐวิสาหกิจปีปฏิทินตั้งแต่เดือน ม.ค. 68 - มี.ค. 68]



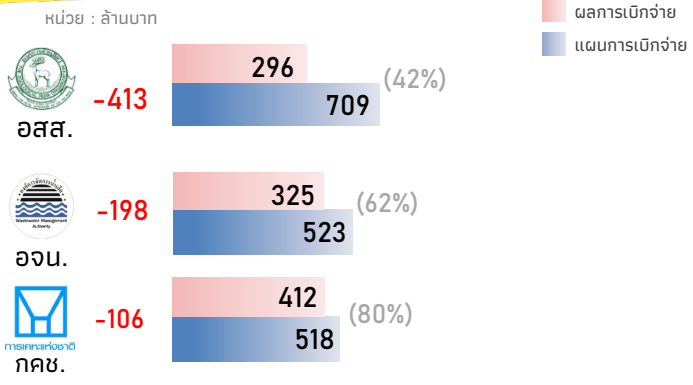
5 อันดับแรกของรัฐวิสาหกิจที่เบิกจ่ายได้สูงสุด

| อันดับ | ร.ว. | ผลการเบิกจ่าย (ล้านบาท) | อัตราการเบิกจ่าย (ผล/แผน) |
|--------|------|-------------------------|---------------------------|
| 1 | สพท. | 21,023 | 100% |
| 2 | สพม. | 10,042 | 100% |
| 3 | กปน. | 6,596 | 136% |
| 4 | กฟท. | 5,597 | 100% |
| 5 | อทก. | 4,513 | 96% |

5 อันดับแรกของโครงการที่เบิกจ่ายได้สูงสุด

| โครงการ | ผลการเบิกจ่าย (ล้านบาท) | อัตราการเบิกจ่าย (ผล/แผน) |
|---|-------------------------|---------------------------|
| โครงการรถไฟฟ้าสายสีม่วง ช่วงเตาปูน - ราษฎร์บูรณะ (สพม.) | 9,195 | 100% |
| โครงการก่อสร้างรถไฟ สายเด่นชัย - เชียงราย - เชียงของ (สพท.) | 5,941 | 100% |
| โครงการรถไฟความเร็วสูงไทย - จีน ระยะที่ 1 (ช่วงกรุงเทพมหานคร - นครราชสีมา) (สพท.) | 5,685 | 100% |
| โครงการก่อสร้างรถไฟ สายบ้านไผ่ - มหาสารคาม - ร้อยเอ็ด - มุกดาหาร - นครพนม (สพท.) | 2,323 | 100% |
| โครงการทางวิ่งเส้นที่ 3 ท่าอากาศยานสุวรรณภูมิ (อทก.) | 2,315 | 97% |

3 อันดับแรกของรัฐวิสาหกิจที่เบิกจ่ายได้ต่ำกว่าเป้าหมาย



3 อันดับแรกของโครงการที่เบิกจ่ายได้ต่ำกว่าเป้าหมาย

| โครงการ | จำนวน (ล้านบาท) | อัตราการเบิกจ่าย (ผล/แผน) |
|---|-----------------|---------------------------|
| โครงการก่อสร้างสวนสัตว์แห่งใหม่ ระยะที่ 1 (อสส.) | -334 | 46% |
| โครงการปรับปรุงกิจการประปา แผนหลักครั้งที่ 9 (กปน.) | -300 | 89% |
| โครงการพัฒนาท่าเรือแหลมฉบัง ระยะที่ 3 (กทท.) | -204 | 93% |