

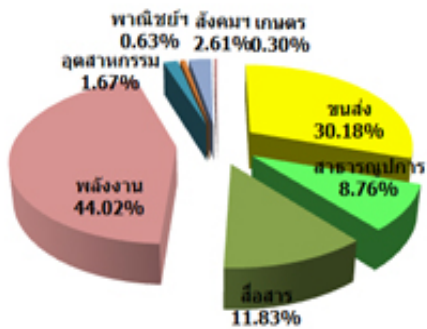
การเบิกจ่ายงบลงทุนเดือนพฤศจิกายน 2554



การเบิกจ่ายงบลงทุนประจำเดือน พ.ย. 2554

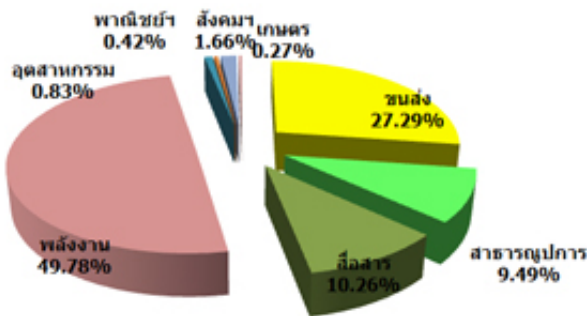
รายงานการเบิกจ่ายงบลงทุนของวิสาหกิจ ปีบัญชี 2554 ของวิสาหกิจขนาดกลางและขนาดย่อม 17 แห่ง									
		(1)	(2)	(3)	(4)	(5)	(6)	(7)	(8)
วิสาหกิจ		ยอดอนุมัติปี 2554	สัดส่วน (%)	แผนเบิกจ่าย พ.ย. 2554	เบิกจ่ายจริง พ.ย. 2554	% ของแผน (4)/(3)	% ของยอดอนุมัติ (4)/(1)	แผนเบิกจ่ายสะสม พ.ย. 2554	เบิกจ่ายจริงสะสม พ.ย. 2554
รวม	46 แห่ง	254,940.50	100.00%	33,553.06	23,079.46	71.17%	9.08%	226,565.93	135,064.24
รวม 17 แห่ง	17 แห่งใหญ่	276,245.25	96.95%	32,467.20	22,410.22	69.02%	8.11%	213,465.62	179,506.25
ปีงบประมาณ 2554 (10 แห่ง)		75,046.62	26.34%	16,771.20	9,292.22	55.41%	12.33%	75,046.62	53,518.25
องค์การเภสัชกรรม	อก.	2,338.60	0.82%	204.31	69.65	34.00%	2.98%	2,338.60	488.03
โรงพยาบาลสุว พะทิวราธวาส	รพ.	3,408.49	1.20%	232.47	88.32	38.98%	2.60%	3,408.49	1,237.01
การแพทย์แผนกผู้ป่วยระยะไกล	กชพ.	3,396.63	1.26%	932.81	229.26	24.58%	6.37%	3,396.63	2,122.22
การแพทย์แผนกผู้ป่วยระยะไกล	กพท.	2,617.00	0.92%	220.00	456.93	207.60%	17.46%	2,617.00	1,993.80
บริษัท ท่าอากาศยานไทย จำกัด (มหาชน)	ทอท.	4,966.27	1.74%	2,316.88	1,226.74	52.95%	24.70%	4,966.27	4,136.13
การรถไฟแห่งประเทศไทย	รฟท.	14,158.10	4.97%	3,866.00	643.99	16.66%	4.55%	14,158.10	8,927.80
การรถไฟแห่งประเทศไทยส่วนราชการ	รฟท.	24,131.00	8.47%	5,862.00	3,223.29	54.98%	13.36%	24,131.00	17,946.00
การประปาส่วนราชการ	กสป.	4,055.71	1.42%	784.97	797.25	101.66%	19.66%	4,055.71	4,947.23
การประปาส่วนภูมิภาค	กปภ.	8,814.76	3.00%	1,491.47	1,637.86	109.81%	18.58%	8,814.76	6,704.83
การเคหะแห่งชาติ	กคช.	6,969.33	2.44%	896.30	918.92	102.51%	13.20%	6,969.33	6,818.30
ปีบัญชี 2554 (7 แห่ง)		291,291.67	70.61%	15,696.00	13,118.00	83.55%	6.52%	143,422.00	125,935.00
บริษัท การบินไทย จำกัด (มหาชน)	อทท.	22,467.00	7.88%	3,500.00	2,681.09	76.60%	11.03%	18,061.00	15,846.00
บริษัท อสมท โทรคมนาคม จำกัด (มหาชน)	อสมท.	10,100.00	3.54%	1,172.00	312.00	26.62%	3.09%	8,359.00	5,874.00
บริษัท ทีไอที จำกัด (มหาชน)	ทีไอที	22,913.76	8.04%	2,596.00	967.00	37.25%	4.22%	17,371.00	12,152.00
การไฟฟ้าฝ่ายผลิตแห่งประเทศไทย	กฟผ.	38,281.00	13.43%	1,723.00	5,915.00	201.96%	13.10%	14,627.00	17,368.00
การไฟฟ้าส่วนกลาง	กฟล.	8,186.82	2.87%	1,584.00	1,488.00	93.14%	18.18%	5,145.00	6,354.00
การไฟฟ้าส่วนภูมิภาค	กฟภ.	17,977.20	6.31%	2,272.00	1,355.00	59.64%	7.54%	14,513.00	12,957.00
บริษัท ปตท. จำกัด (มหาชน)	ปตท.	81,275.77	28.52%	2,860.00	1,390.00	48.51%	1.60%	65,455.00	56,337.00

สัดส่วนแผนเบิกจ่ายสะสมถึง พ.ย. 2554

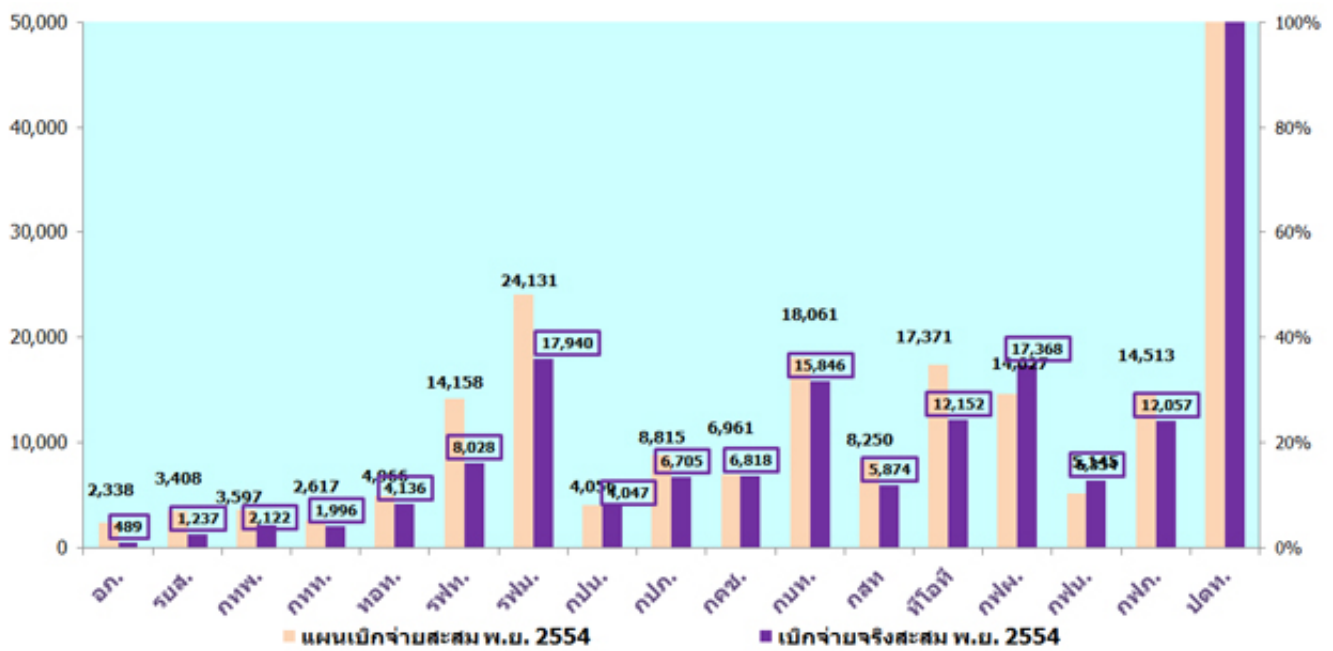
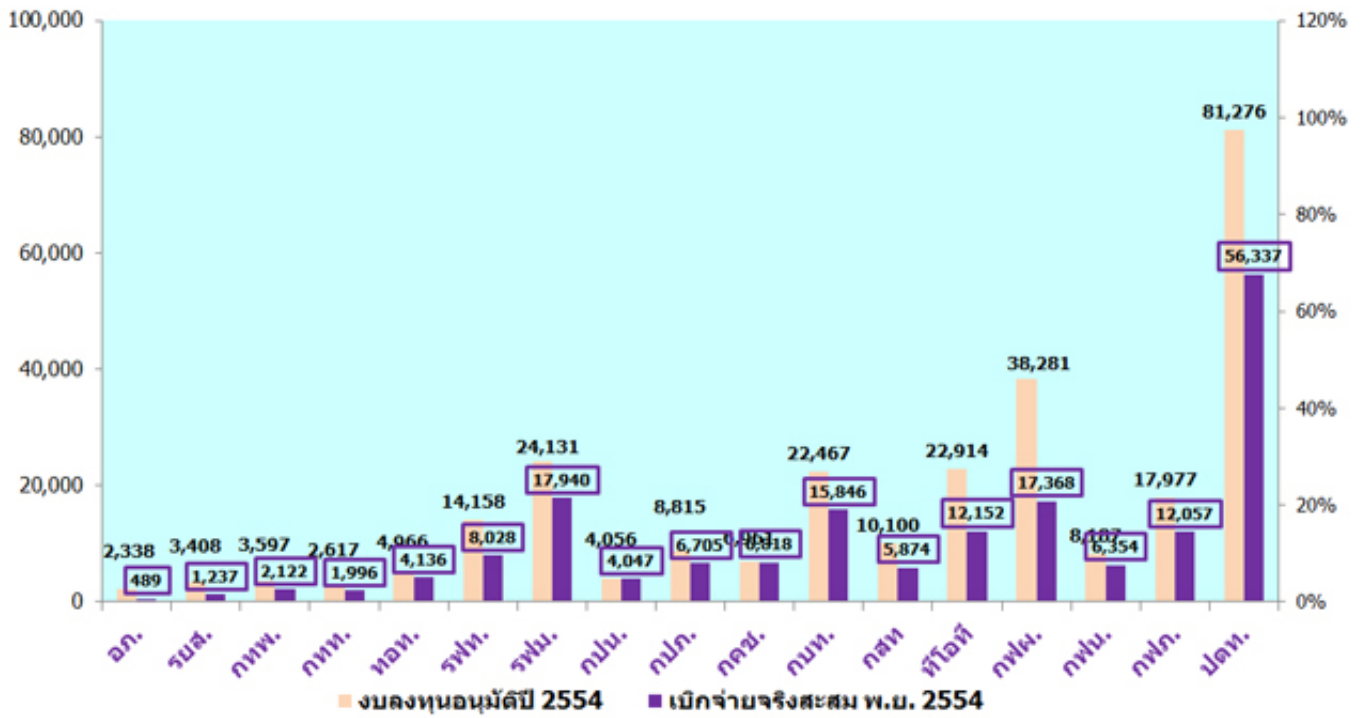


■ขนส่ง ■สาธารณูปการ ■สินเชื่อ ■หน่วยงาน ■อุตสาหกรรม ■พาณิชย์ ■สินค้า ■เกษตร

สัดส่วนเบิกจ่ายจริงสะสมถึง พ.ย. 2554



■ขนส่ง ■สาธารณูปการ ■สินเชื่อ ■หน่วยงาน ■อุตสาหกรรม ■พาณิชย์



[คลิกดูรายละเอียด](#)

เขียนโดย ผู้ดูแลระบบ ศูนย์เทคโนโลยีสารสนเทศ
วันศุกร์ที่ 13 มกราคม 2012 เวลา 13:41 น.