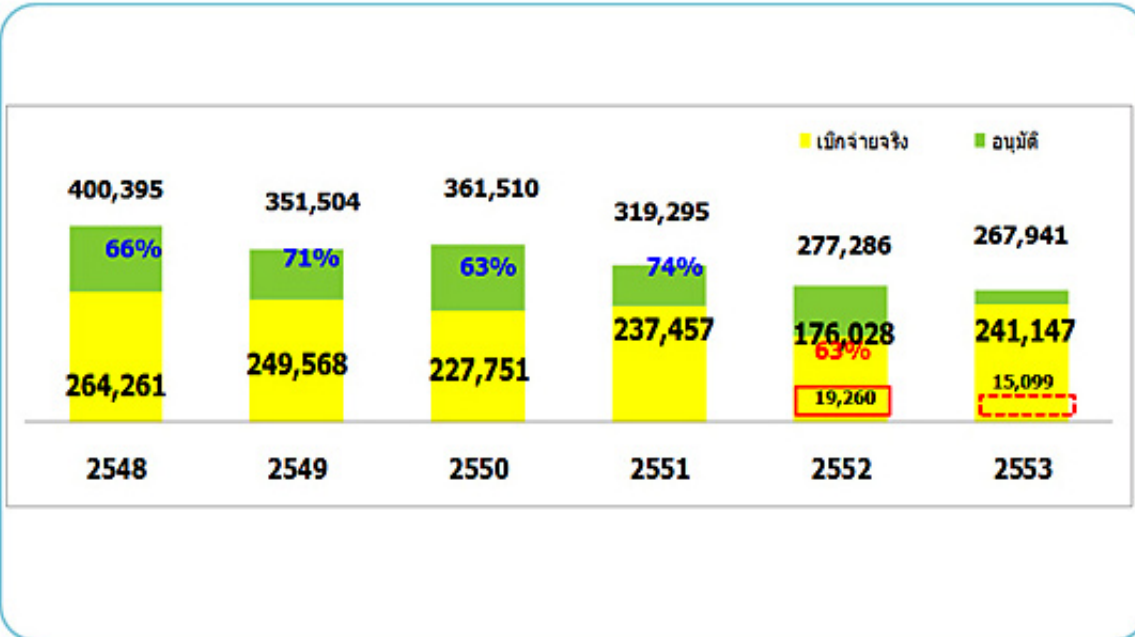


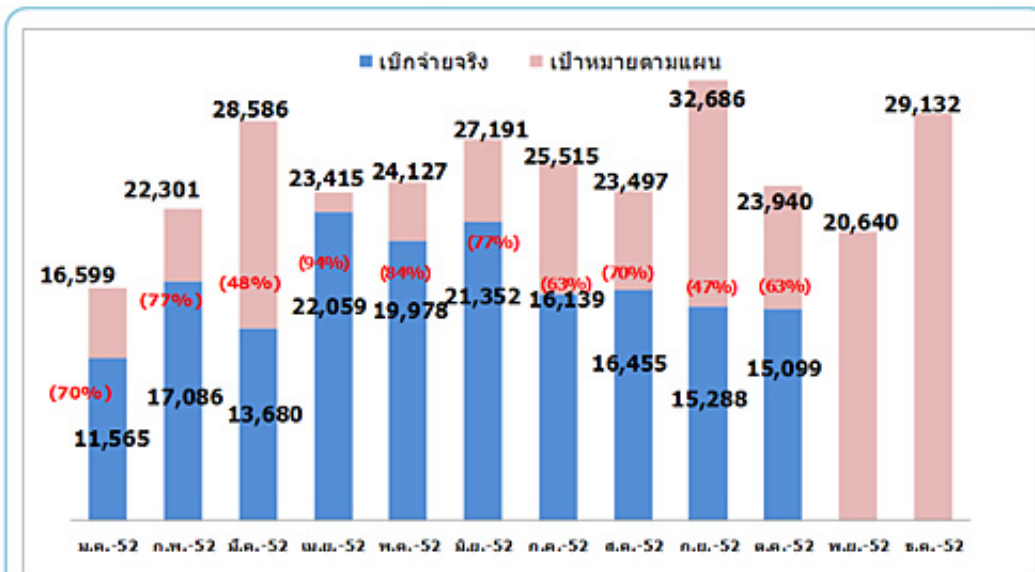
การเบิกจ่ายงบประมาณเดือนธันวาคม 2553



การเบิกจ่ายงบประมาณรัฐวิสาหกิจปีงบประมาณ 2548-2553



การเบิกจ่ายงบประมาณรัฐวิสาหกิจ (ม.ค.52-ธ.ค.52)



หมายเหตุ \*ข้อมูลจากระบบ GFMS-SOEs ณ วันที่ 17 พฤศจิกายน 2552

การเบิกจ่ายงบลงทุนปี 2552-2553

รัฐวิสาหกิจ	2552			2553*			
	งบลงทุนอนุมัติ	การเบิกจ่ายจริง	%	งบลงทุนอนุมัติ	สัดส่วนการลงทุน	เบิกจ่ายสะสม (จริง)	% เบิกจ่ายสะสม
รวมทุกแห่ง	272,084	176,223	64.67%	267,941	100.00%	2,513	0.94%
17 แห่ง	261,179	169,970	65.10%	254,358		2,416	0.95%
การคณะแห่งชาติ	15,953	9,505	59.58%	11,129	4.15%	341	3.06%
การไฟฟ้าขนสงมวลชนแห่งประเทศไทย	7,724	1,952	25.27%	16,865	6.29%	13	0.08%
การทางพิเศษแห่งประเทศไทย	8,792	5,922	67.36%	2,828	1.06%	193	6.82%
การรถไฟแห่งประเทศไทย	16,192	7,659	47.30%	11,358	4.24%	1,241	10.93%
บริษัท ท่าอากาศยานไทย จำกัด (มหาชน)	12,339	2,505	20.30%	5,134	1.92%	7	0.14%
การประปานครหลวง	3,931	3,704	94.23%	4,691	1.75%	172	3.67%

การประปาส่วนภูมิภาค	6,100	6,100	100.00%	6,511	2.43%	276	4.24%
โรงงานยาสูบ	1,077	731	67.87%	3,586	1.34%	1	0.03%
การท่าเรือแห่งประเทศไทย	1,859	1,859	100.00%	3,559	1.33%	173	4.86%
การท่องเที่ยวแห่งประเทศไทย	217	125	57.60%	240	0.09%	-	-
<b>ปึงงบประมาณ</b>	<b>74,184</b>	<b>40,062</b>	<b>54.00%</b>	<b>65,901</b>	<b>23.18%</b>	<b>2,416</b>	<b>3.67%</b>
บริษัท ปตท. จำกัด (มหาชน)	81,432	64,972	79.79%	82,515	30.80%		
บริษัท การบินไทย จำกัด (มหาชน)	32,451	21,320	65.70%	16,062	5.99%		
การไฟฟ้าฝ่ายผลิตแห่งประเทศไทย	27,242	15,891	58.33%	29,931	11.17%		
การไฟฟ้าส่วนภูมิภาค	14,425	9,679	67.10%	16,932	6.32%		
การไฟฟ้านครหลวง	7,971	4,978	62.46%	11,193	4.18%		
บริษัท ทีโอที จำกัด (มหาชน)	14,743	9,235	62.64%	27,159	10.14%		
บริษัท กสท โทรคมนาคม จำกัด (มหาชน)	8,636	3,833	44.38%	8,464	3.16%		
<b>ปีปฏิทิน</b>	<b>186,900</b>	<b>129,908</b>	<b>70.09%</b>	<b>192,257</b>	<b>71.75%</b>		

หมายเหตุ \*ข้อมูลจากระบบ GFMIS-SOEs ณ วันที่ 17 พฤศจิกายน 2552

เขียนโดย ผู้ดูแลระบบ ศูนย์เทคโนโลยีสารสนเทศ  
วันที่ 18 มกราคม 2012 เวลา 14:28 น.