

การติดตาม เร่งรัดการเบิกจ่ายงบประมาณ
ของรัฐวิสาหกิจ ประจำปี 2559
ครั้งที่ 1/2559

โดยสำนักงานคณะกรรมการนโยบายรัฐวิสาหกิจ
กระทรวงการคลัง

วันที่ 15 มกราคม 2559

เวลา 13:30 น. เป็นต้นไป

ณ ห้องวายุภักษ์ 4 ชั้น 4 กระทรวงการคลัง



หัวข้อในการประชุม

1. ผลการเบิกจ่ายงบลงทุนประจำปีงบประมาณ 2558
2. กรอบวงเงินเบิกจ่ายงบลงทุนประจำปีงบประมาณ 2559
3. ความคืบหน้าการเบิกจ่ายงบลงทุนของรัฐวิสาหกิจที่ใช้ระบบ
ปีงบประมาณประจำปี 2559 และเป้าหมายการเบิกจ่ายลงทุน
ในช่วงที่เหลือ
4. มาตรการของ สคร. เกี่ยวกับการเร่งรัดการเบิกจ่ายงบลงทุน
5. เรื่องอื่นๆ

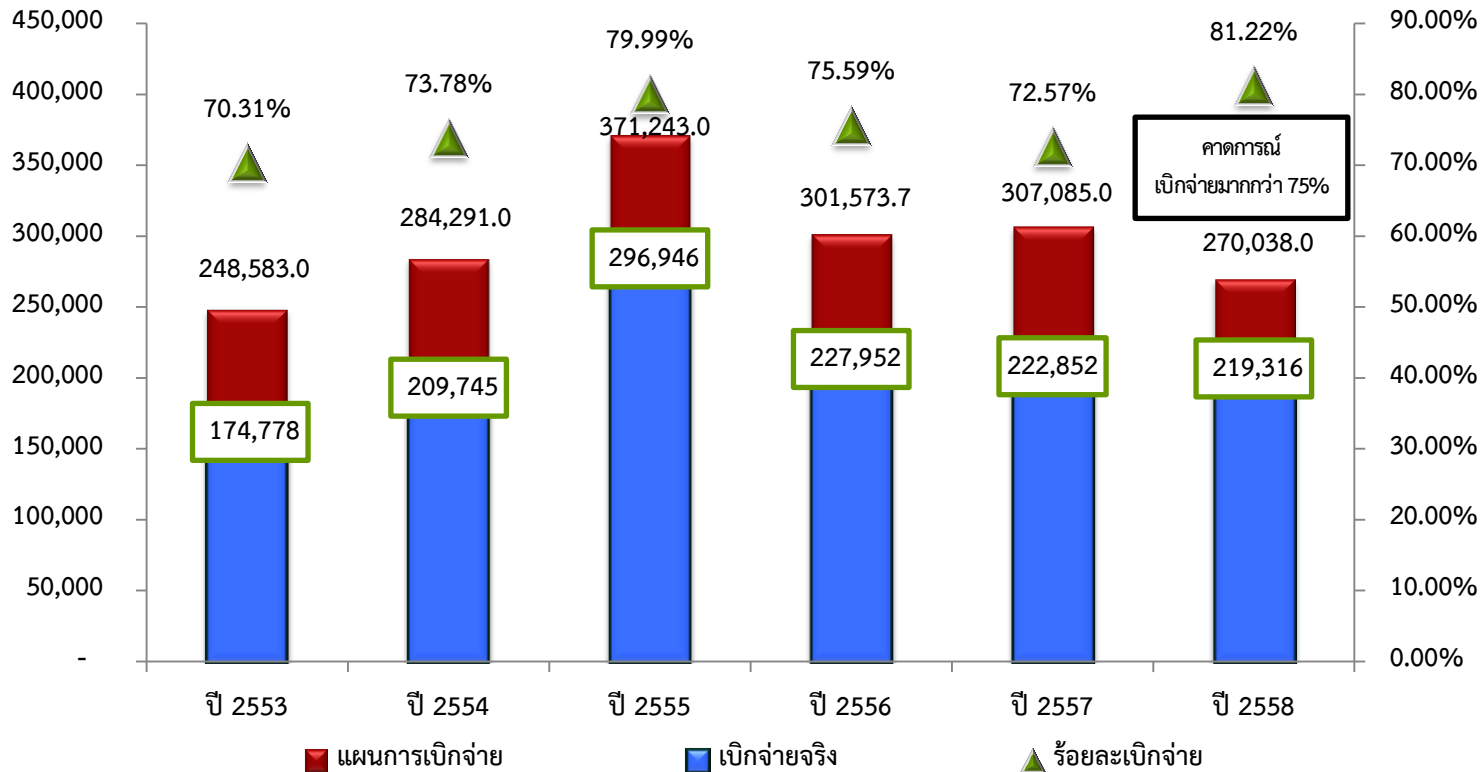


1. ผลการเบิกจ่ายงบลงทุนประจำปีงบประมาณ 2558

1.1 ผลการเบิกจ่ายงบลงทุนประจำปีงบประมาณ 2558 เทียบกับแผนการลงทุน (ปี 2553 - 2558)

☐ มติคณะรัฐมนตรีเมื่อวันที่ 23 ก.ย. 57 เห็นชอบงบลงทุนประจำปีงบประมาณ 2558 วงเงินดำเนินการ 1,397,412 ล้านบาท และวงเงินเบิกจ่าย 657,901 ล้านบาท (รัฐวิสาหกิจ 46 แห่ง* วงเงินเบิกจ่าย **375,445** ล้านบาท)

☐ ในปี 2558 แผนการลงทุนทั้งปีที่ปรับลดแล้ว จำนวน **270,038** ล้านบาท รัฐวิสาหกิจเบิกจ่ายจำนวน **219,316** ล้านบาท** หรือคิดเป็นร้อยละ **81.22** ของกรอบวงเงินเบิกจ่ายทั้งปี



****ข้อสังเกต:**
เมื่อเทียบกับวงเงินเบิกจ่ายที่ ครม. อนุมัติ รัฐวิสาหกิจเบิกจ่ายงบลงทุนทั้งปี คิดเป็นเพียงร้อยละ **58.41** ของกรอบวงเงินเบิกจ่ายทั้งปีที่ ครม. อนุมัติเท่านั้น

* 46 แห่ง เนื่องจากยังไม่รวมงบลงทุนขององค์การสวนยางและสำนักงานกองทุนสงเคราะห์การทำสวนยาง เป็นการยกเว้นประเทศไทยที่มา : ระบบ PFMS-SOE วันที่ 14/01/59 2



1. ผลการเบิกจ่ายงบลงทุนประจำปีงบประมาณ 2558 (ณ เดือนกันยายน 2558)

1.2 ผลการเบิกจ่ายงบลงทุนประจำปีงบประมาณ 2558 ของรัฐวิสาหกิจที่ใช้ระบบปีงบประมาณ จำนวน 35 แห่ง

- รัฐวิสาหกิจ 35 แห่ง มีกรอบวงเงินเบิกจ่ายลงทุน จำนวน 95,444 ล้านบาท สามารถเบิกจ่ายงบลงทุนสะสมทั้งปี จำนวน 69,652 ล้านบาท หรือคิดเป็นร้อยละ 72.98 ของกรอบวงเงินเบิกจ่ายลงทุนทั้งปี
- รัฐวิสาหกิจ จำนวน 30 แห่ง มีผลการเบิกจ่ายงบลงทุนสะสม ต่ำกว่าร้อยละ 95
- หัวข้อ 1.2.1 - 1.2.4 แสดงผลการเบิกจ่ายงบลงทุนประจำปีงบประมาณ 2558 ดังนี้

หัวข้อ	รัฐวิสาหกิจมีแผนการเบิกจ่ายงบลงทุน	และมีผลการเบิกจ่ายงบลงทุนสะสม	จำนวน (แห่ง)
1.2.1	ตั้งแต่ 1,000 ล้านบาทขึ้นไป	มากกว่า ร้อยละ 95	3
1.2.2		ต่ำกว่า ร้อยละ 95	9
1.2.3	ต่ำกว่า 1,000 ล้านบาท	มากกว่า ร้อยละ 95	2
1.2.4		ต่ำกว่า ร้อยละ 95	21



หัวข้อในการประชุม

1. ผลการเบิกจ่ายงบประมาณประจำปีงบประมาณ 2558

2. กรอบวงเงินเบิกจ่ายงบประมาณประจำปีงบประมาณ 2559

3. ความคืบหน้าการเบิกจ่ายงบประมาณของรัฐวิสาหกิจที่ใช้ระบบ
ปีงบประมาณประจำปี 2559 และเป้าหมายการเบิกจ่ายลงทุน
ในช่วงที่เหลือ)

4. มาตรการของ สคร. เกี่ยวกับการเร่งรัดการเบิกจ่ายงบประมาณ

5. เรื่องอื่นๆ



2. กรอบวงเงินเบิกจ่ายงบลงทุนประจำปีงบประมาณ 2559

- ❑ ในช่วงปีงบประมาณ 2559 ครม. มีมติเมื่อวันที่ 22 ก.ย. 58 เห็นชอบกรอบงบลงทุนของรัฐวิสาหกิจประจำปีงบประมาณ 2559 โดยมีวงเงินดำเนินการ 1,482,112 ล้านบาท และวงเงินเบิกจ่าย 593,167 ล้านบาท
- ❑ สคร. ติดตามงบลงทุนของรัฐวิสาหกิจ จำนวน 45 แห่ง* วงเงินเบิกจ่าย 319,451 ล้านบาท โดยรัฐวิสาหกิจที่ใช้ระบบปีงบประมาณ มีแผนงบลงทุนทั้งปี 146,921 ล้านบาท
- ❑ รัฐวิสาหกิจหลายแห่งมีการปรับกรอบวงเงินเบิกจ่ายงบลงทุน เพื่อให้สอดคล้องกับแผนการดำเนินงานที่เกิดขึ้นจริงของรัฐวิสาหกิจ ทำให้กรอบวงเงินการเบิกจ่ายลงทุนเปลี่ยนแปลงไปจากกรอบวงเงินเบิกจ่ายลงทุนที่ ครม. ได้อนุมัติไว้ โดยมีรายละเอียด ดังนี้

กรอบงบลงทุนประจำปีงบประมาณ 2559 (ประจำปีเดือนธันวาคม 2558)

หน่วย : ล้านบาท

รัฐวิสาหกิจ	แผนงบลงทุนทั้งปี ที่ครม. อนุมัติ	แผนงบลงทุนทั้งปี** (ข้อมูลจากระบบ PFMS-SOE)
ปีงบประมาณ	146,921	148,198 (1,277)
ปีปฏิทิน	383,645	389,703
รวม	533,168	537,901
รวม (ไม่รวมบริษัทในเครือ ปตท. และไม่รวมบริษัทลูกของรัฐวิสาหกิจ)	319,451	326,787

* 45 แห่ง เนื่องจากองค์การสวนยาง และสำนักงานกองทุนสงเคราะห์การทำสวนยาง รวมงบลงทุน เป็นการยางแห่งประเทศไทย**ที่มา : ระบบ PFMS-SOE วันที่ 14/01/59



หัวข้อในการประชุม

1. ผลการเบิกจ่ายงบลงทุนประจำปีงบประมาณ 2558
2. กรอบวงเงินเบิกจ่ายงบลงทุนประจำปีงบประมาณ 2559
- 3. ความคืบหน้าการเบิกจ่ายงบลงทุนของรัฐวิสาหกิจที่ใช้ระบบ
ปีงบประมาณประจำปี 2559 และเป้าหมายการเบิกจ่ายลงทุน
ในช่วงที่เหลือ**
4. มาตรการของ สคร. เกี่ยวกับการเร่งรัดการเบิกจ่ายงบลงทุน
5. เรื่องอื่นๆ



3. ความคืบหน้าการเบิกจ่ายงบประมาณของรัฐวิสาหกิจที่ใช้ระบบปีงบประมาณประจำปี 2559 และเป้าหมายการเบิกจ่ายลงทุนในช่วงที่เหลือ

3. เป้าหมายการเบิกจ่ายงบประมาณในช่วงที่เหลือ: ร้อยละของแผนการเบิกจ่ายงบประมาณของรัฐวิสาหกิจในไตรมาสที่เหลือเทียบกับแผนงบประมาณทั้งปี

รัฐวิสาหกิจ	ร้อยละของแผนการเบิกจ่าย ในไตรมาสที่เหลือ ต่อแผนทั้งปี*
รฟท.	87.83
ทอท.	94.52
รฟม.	83.45
กปภ.	88.00
กคช.	88.64
กปน.	93.67
กทท.	85.94
โรงงานยาสูบ	93.64

รัฐวิสาหกิจ	ร้อยละของแผนการเบิกจ่าย ในไตรมาสที่เหลือ ต่อแผนทั้งปี*
บวท.	95.47
กทพ.	79.75
ขสมก.	95.83
วว.	68.65
กนอ.	85.38
กกท.	77.50
อพวช.	95.49



3. ความคืบหน้าการเบิกจ่ายงบประมาณของรัฐวิสาหกิจที่ใช้ระบบปีงบประมาณ ประจำปี 2559 และเป้าหมายการเบิกจ่ายลงทุนในช่วงที่เหลือ

รัฐวิสาหกิจ	ร้อยละของแผนการเบิกจ่าย ในไตรมาสที่เหลือ ต่อแผนทั้งปี*
อก.	89.18
บอ.	82.66
สกย.	94.96
อจน.	85.87
อสส.	73.49
ททท.	30.32
อสค.	81.45
อสป.	86.89
สลา.	92.69
อสย.	84.85

รัฐวิสาหกิจ	ร้อยละของแผนการเบิกจ่าย ในไตรมาสที่เหลือ ต่อแผนทั้งปี*
สบพ.	68.51
บขส.	95.27
สธค.	99.60
อสพ.	51.18
โรงพิมพ์ตำรวจ	99.87
อส.	86.13
โรงงานไฟ	100
อคส.	95.73
อต.	99.73
อตก.	100



หัวข้อในการประชุม

1. ผลการเบิกจ่ายงบลงทุนประจำปีงบประมาณ 2558

2. กรอบวงเงินเบิกจ่ายงบลงทุนประจำปีงบประมาณ 2559

3. ความคืบหน้าการเบิกจ่ายงบลงทุนของรัฐวิสาหกิจ
ที่ใช้ระบบปีงบประมาณประจำปี 2559 (ณ เดือนธันวาคม 2558)

4. มาตรการของ สคร. เกี่ยวกับการเร่งรัดการเบิกจ่ายงบลงทุน

5. เรื่องอื่นๆ



4. มาตรการของ สคร. เกี่ยวกับการเร่งรัดการเบิกจ่ายงบลงทุน

มติคณะรัฐมนตรีเมื่อวันที่ 22 ก.ย. 58 เห็นชอบงบลงทุนประจำปีงบประมาณ 2559
วงเงินดำเนินการ **1,482,112** ล้านบาท และวงเงินเบิกจ่าย **593,167** ล้านบาท
(รัฐวิสาหกิจ 45 แห่ง* วงเงินเบิกจ่าย **319,451** ล้านบาท)

การติดตามการเบิกจ่าย

1. รัฐวิสาหกิจส่งข้อมูลการเบิกจ่าย
งบลงทุนรายเดือนเข้าระบบ
PFMS-SOE ทุกวันที่ 5 ของเดือนถัดไป
[รัฐวิสาหกิจเปลี่ยนแปลงข้อมูลได้
ทั้งนี้ สคร. จะตรวจสอบข้อมูลในระบบฯ
ทุกวันที่ 15 ของเดือน]
2. สคร. ให้รัฐวิสาหกิจ
รายงานประมาณการเงินลงทุน
ที่คาดว่าจะเบิกจ่ายได้ จนถึง ณ สิ้นปี

การเร่งรัดการเบิกจ่าย

1. การประเมินผลงานรัฐวิสาหกิจ
2. การประชุมติดตามเร่งรัดการเบิกจ่ายงบลงทุน
ในกรณีที่รัฐวิสาหกิจเบิกจ่ายได้ไม่เป็นไปตามแผน
3. การแจ้งกรรมการผู้แทนกระทรวงการคลังให้เร่งรัด
การเบิกจ่ายงบลงทุน ในกรณีที่รัฐวิสาหกิจเบิกจ่ายล่าช้า

เป้าหมายการเบิกจ่าย ร้อยละ 95 ของเป้าหมายการลงทุน

* 45 แห่ง เนื่องจากองค์การสวนยาง และสำนักงานกองทุนสงเคราะห์การทำสวนยาง รวมงบลงทุน เป็นการยกย่องประเทศไทย



4. มาตรการของ สคร. เกี่ยวกับการเร่งรัดการเบิกจ่ายงบลงทุน

มาตรการเร่งรัดการเบิกจ่ายงบลงทุน

1. ให้รัฐวิสาหกิจที่ใช้ระบบปีงบประมาณทั้ง 34 แห่ง* เร่งรัดเบิกจ่ายงบลงทุนในช่วงที่เหลือของปี โดยเบิกจ่ายให้ได้ร้อยละ 95 ของงบลงทุนที่ได้รับอนุมัติ
2. กรณีที่รัฐวิสาหกิจมีการเบิกจ่ายล่าช้าและ/หรือไม่เป็นไปตามเป้าหมาย ให้ชี้แจงเหตุผลและแนวทางการเร่งรัดการเบิกจ่ายงบลงทุนในช่วงที่เหลือของปี พร้อมประมาณการผลการเบิกจ่ายงบลงทุนต่อแผนงบลงทุนทั้งปี ทั้งนี้ ขอให้รายงานคณะกรรมการรัฐวิสาหกิจและ สคร. เพื่อทราบโดยด่วน ภายใน 5 วันทำการ หลังจากส่งข้อมูลในระบบ PFMS-SOE
3. หากรัฐวิสาหกิจใดมีผลการเบิกจ่ายงบลงทุน แต่ยังไม่ได้นำผลการเบิกจ่ายงบลงทุนผ่านระบบ PFMS-SOE เร่งดำเนินการให้แล้วเสร็จโดยเร็ว พร้อมทั้งแจ้ง สคร. เพื่อทราบ
4. กรณีที่รัฐวิสาหกิจมีการปรับแผนเบิกจ่ายงบลงทุนรายเดือนพร้อมทั้งเหตุผลให้ สคร. ทราบโดยด่วน พร้อมทั้งนำส่งข้อมูลเข้าระบบ PFMS-SOE ตามกำหนดเวลา ขอให้รัฐวิสาหกิจส่งแผนที่ปรับแล้ว

* 34 แห่ง เนื่องจากองค์การสวนยาง และสำนักงานกองทุนสงเคราะห์การทำสวนยาง รวมงบลงทุน เป็นการยางแห่งประเทศไทย



5. เรื่องอื่นๆ